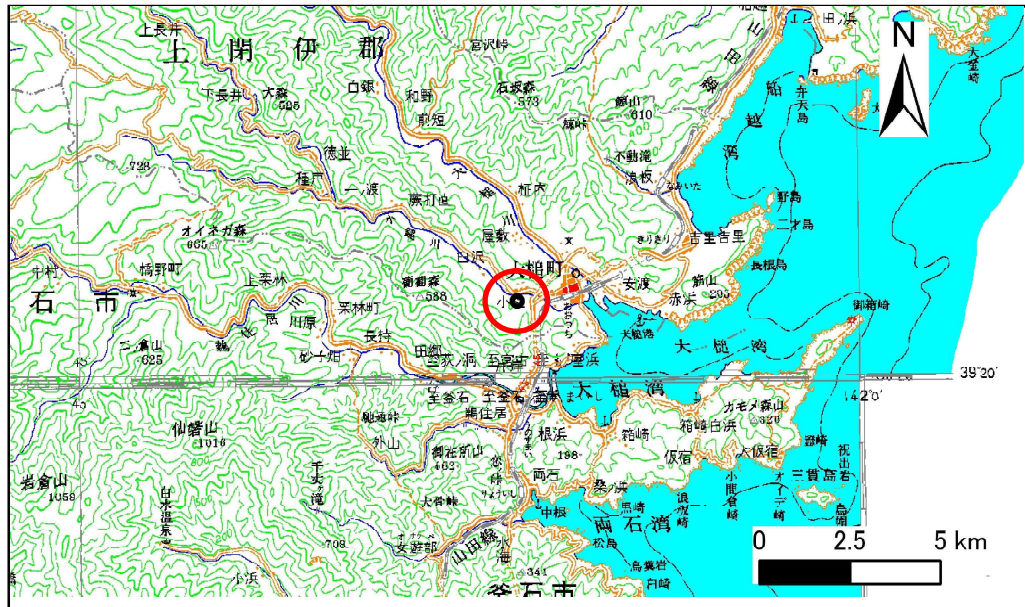


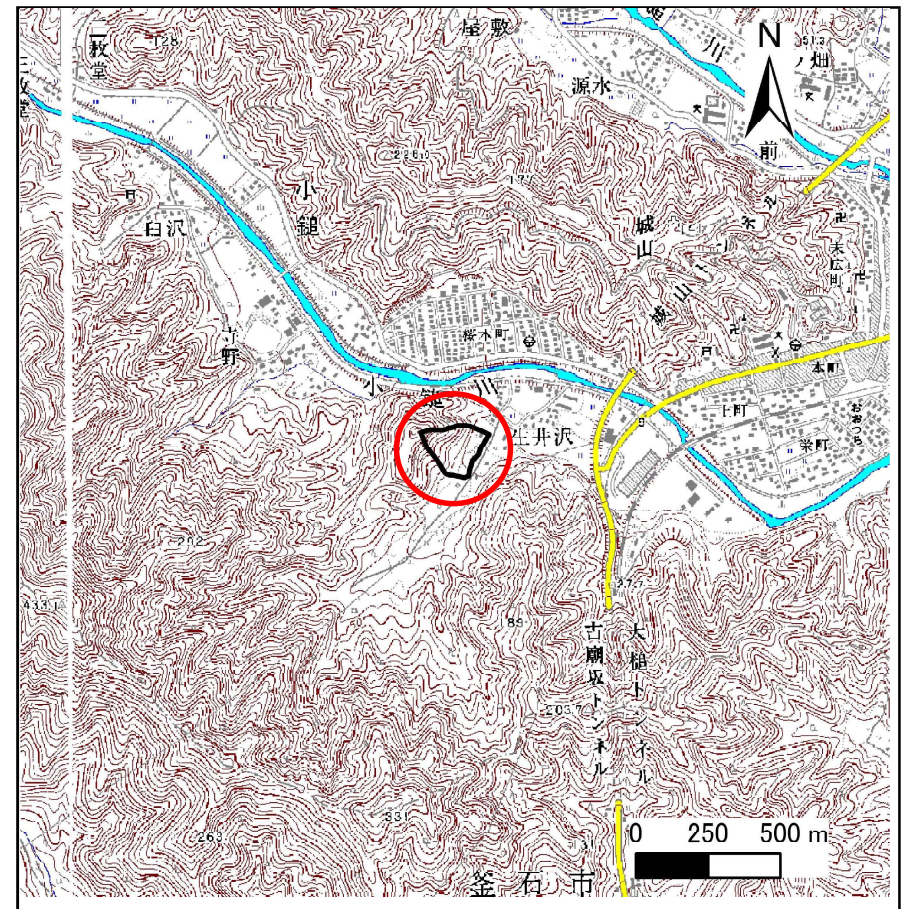
土砂災害防止に関する基礎調査(急傾斜地の崩壊)

表紙 概況、位置図

自然現象の種類	急傾斜地の崩壊
箇所番号	129B2040
箇所名	小鍬26地割-1
所在地	上閉伊郡大槌町小鍬字26地割
調査機関	岩手県釜石地方振興局土木部



概況図 (S=1:200,000)



位置図 (S=1:25,000)

岩手県

急傾斜地の崩壊区域調書

様式3-1 危害のおそれのある土地、著しい危害のおそれのある土地の設定図（全体図）

調査年度 平成18年度

急傾斜地の位置	箇所番号	129B2040	箇所名	小鍬26地割-1	所在地	上閉伊郡大槌町小鍬字26地割
---------	------	----------	-----	----------	-----	----------------



急傾斜地の崩壊区域調書

様式3-2 建築物に作用すると想定される衝撃に関する事項(1/1)

調査年度

平成18年度

急傾斜地の位置		箇所番号		129B2040		箇所名		小鍬26地割-1		所在地		上閉伊郡大槌町小鍬字26地割				
横断 測線 番号	急傾斜地の下端に隣接する土地								急傾斜地内							
	土石等の移動の高さと力の大きさ				土石等の堆積高さとの大きさ				土石等の移動の高さと力の大きさ				土石等の堆積高さとの大きさ			
	区分	高さ (m)	下端からの距離 (m)	力の大きさ (kN/m ²)	区分	下端からの水平 距離(m)	高さ (m)	力の大きさ (kN/m ²)	区分	高さ (m)	上端からの比高 (m)	力の大きさ (kN/m ²)	区分	上端からの比高 (m)	高さ (m)	力の大きさ (kN/m ²)
1	100kN/m ² を超える	1.00	0.00 ~ 2.19	133.97	3mを超える	- ~ -	-	-	100kN/m ² を超える	1.00	10.76 ~ 19.06	133.97	3mを超える	- ~ -	-	-
	それ以外	1.00	2.19 ~ 9.97	100.00	それ以外	0.00 ~ 9.97	2.49	13.35	それ以外	1.00	5.00 ~ 10.76	100.00	それ以外	5.00 ~ 19.06	2.49	13.35
2	100kN/m ² を超える	1.00	0.00 ~ 3.27	152.32	3mを超える	0.00 ~ 1.13	3.52	18.85	100kN/m ² を超える	1.00	10.68 ~ 40.04	152.32	3mを超える	30.00 ~ 40.04	3.52	18.85
	それ以外	1.00	3.27 ~ 11.05	100.00	それ以外	1.13 ~ 11.05	3.00	16.05	それ以外	1.00	5.00 ~ 10.68	100.00	それ以外	5.00 ~ 30.00	3.00	16.05
3	100kN/m ² を超える	1.00	0.00 ~ 3.49	156.19	3mを超える	0.00 ~ 2.08	3.92	20.99	100kN/m ² を超える	1.00	10.62 ~ 51.54	156.19	3mを超える	30.00 ~ 51.54	3.92	20.99
	それ以外	1.00	3.49 ~ 11.27	100.00	それ以外	2.08 ~ 11.27	3.00	16.05	それ以外	1.00	5.00 ~ 10.62	100.00	それ以外	5.00 ~ 30.00	3.00	16.05
4	100kN/m ² を超える	1.00	0.00 ~ 3.16	150.51	3mを超える	0.00 ~ 1.90	3.80	20.36	100kN/m ² を超える	1.00	10.93 ~ 71.16	150.51	3mを超える	40.00 ~ 71.16	3.80	20.36
	それ以外	1.00	3.16 ~ 10.95	100.00	それ以外	1.90 ~ 10.95	3.00	16.05	それ以外	1.00	5.00 ~ 10.93	100.00	それ以外	5.00 ~ 40.00	3.00	16.05
5	100kN/m ² を超える	1.00	0.00 ~ 3.42	155.02	3mを超える	0.00 ~ 2.02	3.88	20.76	100kN/m ² を超える	1.00	10.71 ~ 90.38	155.02	3mを超える	30.00 ~ 90.38	3.88	20.76
	それ以外	1.00	3.42 ~ 11.20	100.00	それ以外	2.02 ~ 11.20	3.00	16.05	それ以外	1.00	5.00 ~ 10.71	100.00	それ以外	5.00 ~ 30.00	3.00	16.05
6	100kN/m ² を超える	1.00	0.00 ~ 3.31	153.11	3mを超える	0.00 ~ 1.97	3.85	20.58	100kN/m ² を超える	1.00	10.79 ~ 81.71	153.11	3mを超える	30.00 ~ 81.71	3.85	20.58
	それ以外	1.00	3.31 ~ 11.10	100.00	それ以外	1.97 ~ 11.10	3.00	16.05	それ以外	1.00	5.00 ~ 10.79	100.00	それ以外	5.00 ~ 30.00	3.00	16.05
7	100kN/m ² を超える	1.00	0.00 ~ 3.34	153.56	3mを超える	0.00 ~ 1.98	3.85	20.63	100kN/m ² を超える	1.00	10.77 ~ 71.93	153.56	3mを超える	30.00 ~ 71.93	3.85	20.63
	それ以外	1.00	3.34 ~ 11.12	100.00	それ以外	1.98 ~ 11.12	3.00	16.05	それ以外	1.00	5.00 ~ 10.77	100.00	それ以外	5.00 ~ 30.00	3.00	16.05
8	100kN/m ² を超える	1.00	0.00 ~ 3.97	164.94	3mを超える	0.00 ~ 2.37	4.14	22.16	100kN/m ² を超える	1.00	10.58 ~ 67.97	164.94	3mを超える	25.00 ~ 67.97	4.14	22.16
	それ以外	1.00	3.97 ~ 11.76	100.00	それ以外	2.37 ~ 11.76	3.00	16.05	それ以外	1.00	5.00 ~ 10.58	100.00	それ以外	5.00 ~ 25.00	3.00	16.05
9	100kN/m ² を超える	1.00	0.00 ~ 3.95	164.47	3mを超える	0.00 ~ 2.37	4.13	22.13	100kN/m ² を超える	1.00	10.58 ~ 61.46	164.47	3mを超える	25.00 ~ 61.46	4.13	22.13
	それ以外	1.00	3.95 ~ 11.73	100.00	それ以外	2.37 ~ 11.73	3.00	16.05	それ以外	1.00	5.00 ~ 10.58	100.00	それ以外	5.00 ~ 25.00	3.00	16.05
10	100kN/m ² を超える	1.00	0.00 ~ 3.88	163.18	3mを超える	0.00 ~ 2.31	4.09	21.87	100kN/m ² を超える	1.00	10.54 ~ 60.64	163.18	3mを超える	25.00 ~ 60.64	4.09	21.87
	それ以外	1.00	3.88 ~ 11.66	100.00	それ以外	2.31 ~ 11.66	3.00	16.05	それ以外	1.00	5.00 ~ 10.54	100.00	それ以外	5.00 ~ 25.00	3.00	16.05
11	100kN/m ² を超える	1.00	0.00 ~ 3.34	153.59	3mを超える	0.00 ~ 1.99	3.86	20.66	100kN/m ² を超える	1.00	10.75 ~ 60.61	153.59	3mを超える	30.00 ~ 60.61	3.86	20.66
	それ以外	1.00	3.34 ~ 11.12	100.00	それ以外	1.99 ~ 11.12	3.00	16.05	それ以外	1.00	5.00 ~ 10.75	100.00	それ以外	5.00 ~ 30.00	3.00	16.05
12	100kN/m ² を超える	1.00	0.00 ~ 3.16	150.44	3mを超える	0.00 ~ 1.91	3.81	20.38	100kN/m ² を超える	1.00	10.92 ~ 59.76	150.44	3mを超える	40.00 ~ 59.76	3.81	20.38
	それ以外	1.00	3.16 ~ 10.94	100.00	それ以外	1.91 ~ 10.94	3.00	16.05	それ以外	1.00	5.00 ~ 10.92	100.00	それ以外	5.00 ~ 40.00	3.00	16.05
	100kN/m ² を超える		~		3mを超える	~			100kN/m ² を超える		~		3mを超える	~		
	それ以外		~		それ以外	~			それ以外		~		それ以外	~		
	100kN/m ² を超える		~		3mを超える	~			100kN/m ² を超える		~		3mを超える	~		
	それ以外		~		それ以外	~			それ以外		~		それ以外	~		
	100kN/m ² を超える		~		3mを超える	~			100kN/m ² を超える		~		3mを超える	~		
	それ以外		~		それ以外	~			それ以外		~		それ以外	~		