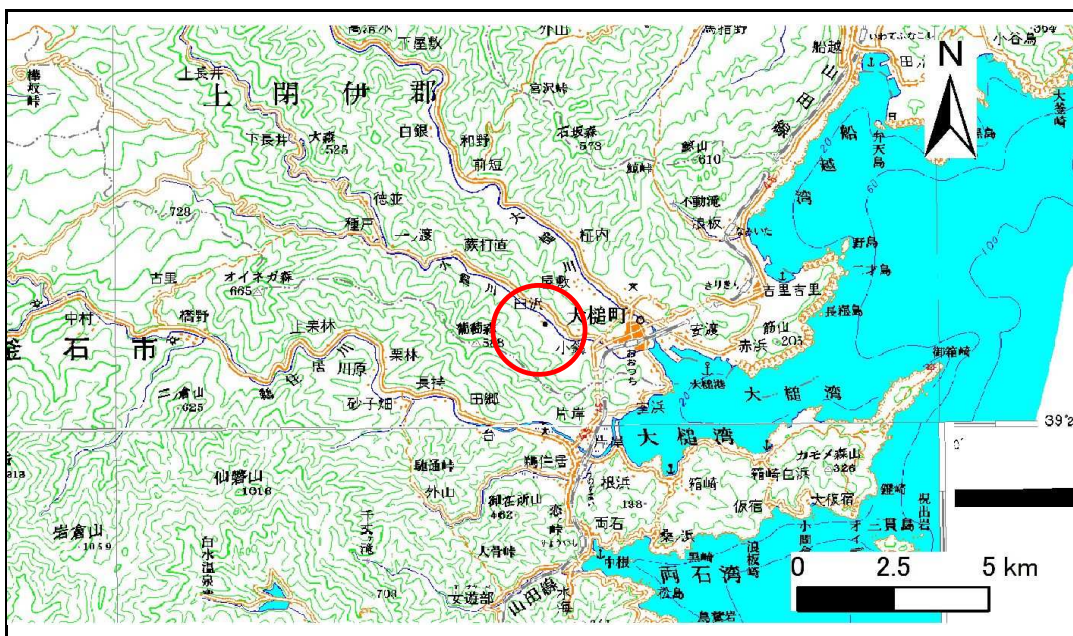


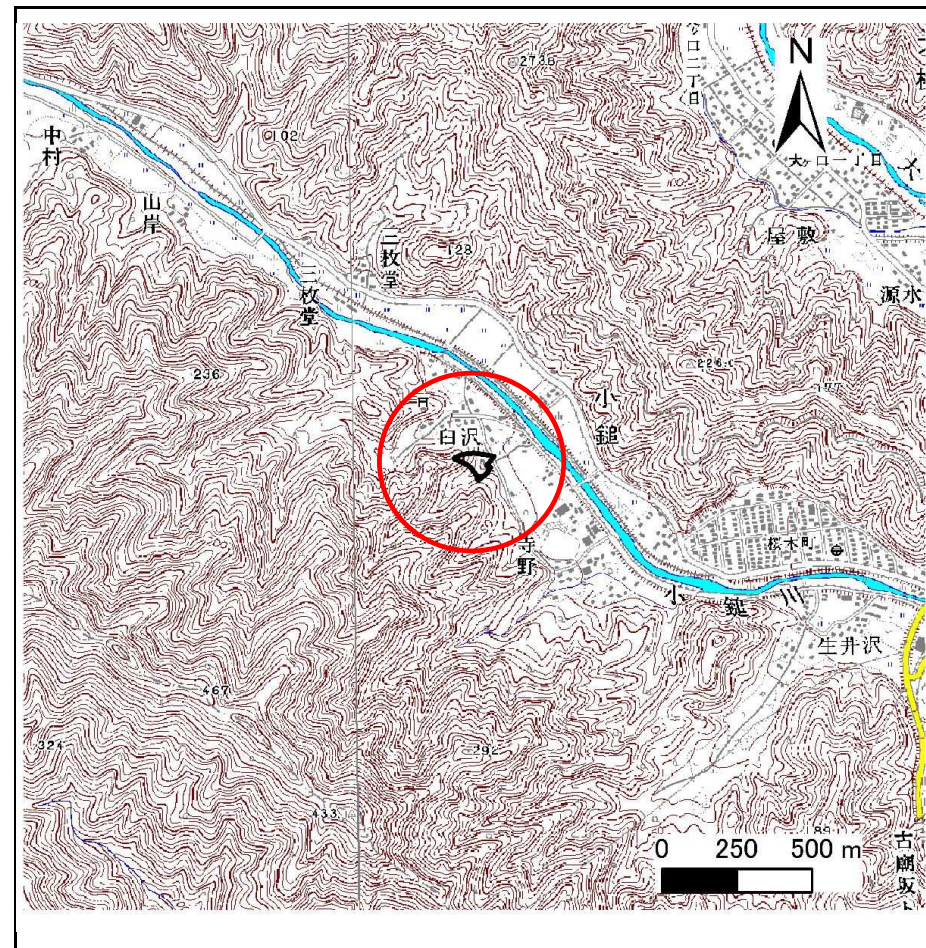
# 土砂災害防止に関する基礎調査(急傾斜地の崩壊)

表紙 概況、位置図

自然現象の種類	急傾斜地の崩壊
箇所番号	129B2034
箇所名	小槌第20地割-5
所在地	上閉伊郡大槌町小槌第20地割
調査機関	釜石地方振興局



位置図(S=1:200,000)



概況図(S=1:25,000)

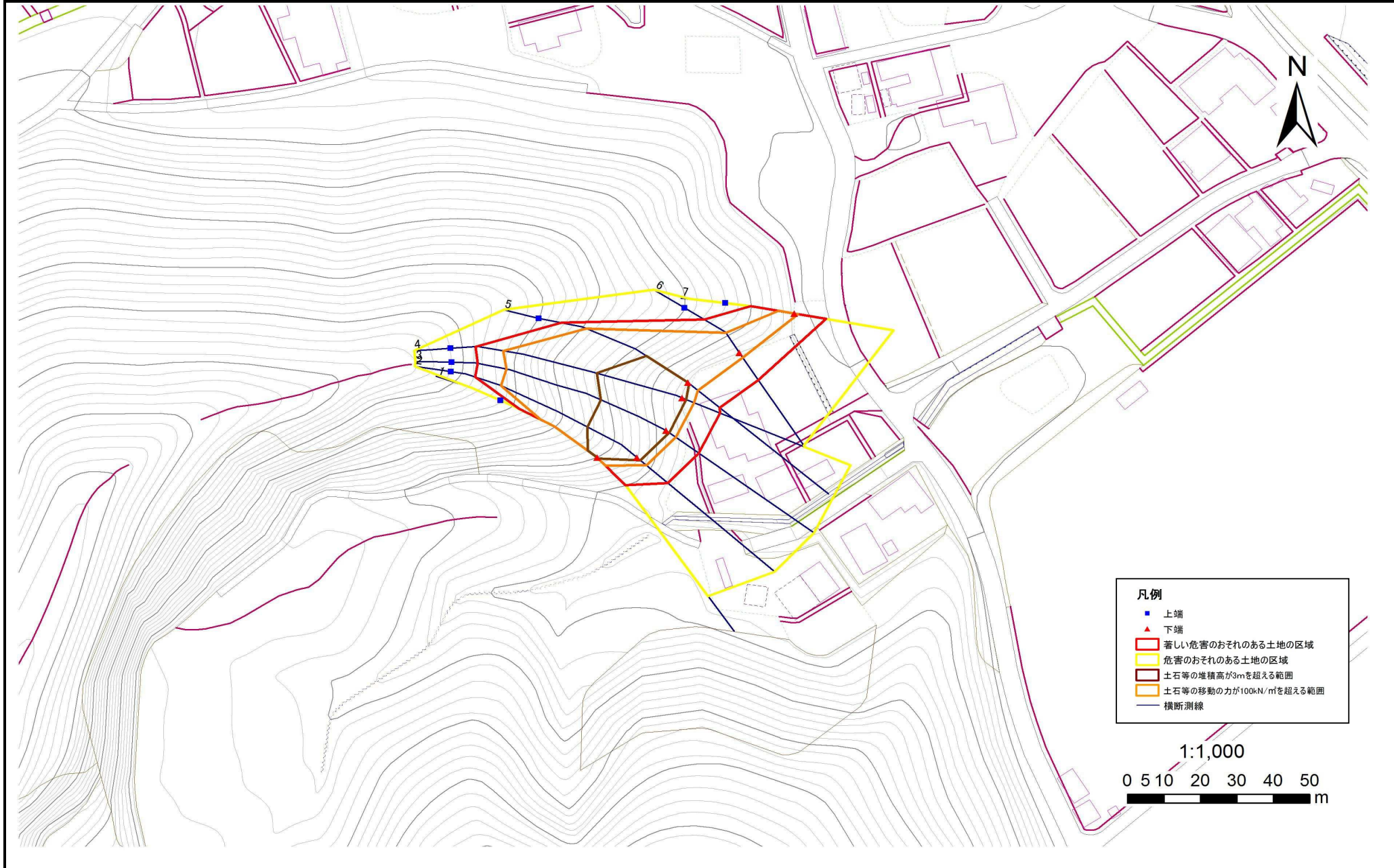


# 急傾斜地の崩壊区域調書

様式3-1 危害のおそれのある土地、著しい危害のおそれのある土地の設定図

調査年度 平成21年度

急傾斜地の位置	箇所番号	129B2034	箇所名	小籠第20地割-5	所在地	上閉伊郡大槌町小籠第20地割
---------	------	----------	-----	-----------	-----	----------------



- 凡例**
- 上端
  - ▲ 下端
  - 著しい危害のおそれのある土地の区域
  - 危害のおそれのある土地の区域
  - 土石等の堆積高が3mを超える範囲
  - 土石等の移動の力が100kN/m<sup>2</sup>を超える範囲
  - 横断測線

1:1,000  
0 5 10 20 30 40 50 m

## 急傾斜地の崩壊区域調査

様式3-2 建築物に作用すると想定される衝撃に関する事項(1/1)

調査年度

平成21年度

急傾斜地の位置		箇所番号			箇所名		所在地		急傾斜地内							
		129B2034			小鍬第20地割-5		上関伊郡大槌町小鍬第20地割									
横断 測線 番号	急傾斜地の下端に隣接する土地								急傾斜地内							
	土石等の移動の高さと力の大きさ				土石等の堆積高さとの大きさ				土石等の移動の高さと力の大きさ				土石等の堆積高さとの大きさ			
	区分	高さ (m)	下端からの距離 (m)	力の大きさ (kN/m <sup>2</sup> )	区分	下端からの水平 距離(m)	高さ (m)	力の大きさ (kN/m <sup>2</sup> )	区分	高さ (m)	上端からの比高 (m)	力の大きさ (kN/m <sup>2</sup> )	区分	上端からの比高 (m)	高さ (m)	力の大きさ (kN/m <sup>2</sup> )
1	100kN/m <sup>2</sup> を超える	1.00	0.00 ~ 3.21	151.41	3mを超える	0.00 ~ 0.42	3.24	17.36	100kN/m <sup>2</sup> を超える	1.00	10.89 ~ 27.97	151.41	3mを超える	25.00 ~ 27.97	3.24	17.36
	それ以外	1.00	3.21 ~ 11.00	100.00	それ以外	0.42 ~ 11.00	3.00	16.05	それ以外	1.00	5.00 ~ 10.89	100.00	それ以外	5.00 ~ 25.00	3.00	16.05
2	100kN/m <sup>2</sup> を超える	1.00	0.00 ~ 3.46	155.69	3mを超える	0.00 ~ 1.23	3.58	19.16	100kN/m <sup>2</sup> を超える	1.00	10.58 ~ 41.87	155.69	3mを超える	30.00 ~ 41.87	3.58	19.16
	それ以外	1.00	3.46 ~ 11.24	100.00	それ以外	1.23 ~ 11.24	3.00	16.05	それ以外	1.00	5.00 ~ 10.58	100.00	それ以外	5.00 ~ 30.00	3.00	16.05
3	100kN/m <sup>2</sup> を超える	1.00	0.00 ~ 3.31	153.12	3mを超える	0.00 ~ 1.13	3.52	18.82	100kN/m <sup>2</sup> を超える	1.00	10.69 ~ 44.00	153.12	3mを超える	30.00 ~ 44.00	3.52	18.82
	それ以外	1.00	3.31 ~ 11.10	100.00	それ以外	1.13 ~ 11.10	3.00	16.05	それ以外	1.00	5.00 ~ 10.69	100.00	それ以外	5.00 ~ 30.00	3.00	16.05
4	100kN/m <sup>2</sup> を超える	1.00	0.00 ~ 3.52	156.80	3mを超える	0.00 ~ 1.22	3.57	19.13	100kN/m <sup>2</sup> を超える	1.00	10.59 ~ 47.88	156.80	3mを超える	30.00 ~ 47.88	3.57	19.13
	それ以外	1.00	3.52 ~ 11.31	100.00	それ以外	1.22 ~ 11.31	3.00	16.05	それ以外	1.00	5.00 ~ 10.59	100.00	それ以外	5.00 ~ 30.00	3.00	16.05
5	100kN/m <sup>2</sup> を超える	1.00	0.00 ~ 3.54	157.17	3mを超える	0.00 ~ 0.36	3.19	17.07	100kN/m <sup>2</sup> を超える	1.00	10.54 ~ 35.88	157.17	3mを超える	25.00 ~ 35.88	3.19	17.07
	それ以外	1.00	3.54 ~ 11.33	100.00	それ以外	0.36 ~ 11.33	3.00	16.05	それ以外	1.00	5.00 ~ 10.54	100.00	それ以外	5.00 ~ 25.00	3.00	16.05
6	100kN/m <sup>2</sup> を超える	1.00	0.00 ~ 1.60	124.46	3mを超える	- ~ -	-	-	100kN/m <sup>2</sup> を超える	1.00	10.54 ~ 15.95	124.46	3mを超える	- ~ -	-	-
	それ以外	1.00	1.60 ~ 9.39	100.00	それ以外	0.00 ~ 9.39	2.40	12.82	それ以外	1.00	5.00 ~ 10.54	100.00	それ以外	5.00 ~ 15.95	2.40	12.82
7	100kN/m <sup>2</sup> を超える	1.00	0.00 ~ 0.99	114.86	3mを超える	- ~ -	-	-	100kN/m <sup>2</sup> を超える	1.00	10.63 ~ 13.79	114.86	3mを超える	- ~ -	-	-
	それ以外	1.00	0.99 ~ 8.77	100.00	それ以外	0.00 ~ 8.77	2.12	11.35	それ以外	1.00	5.00 ~ 10.63	100.00	それ以外	5.00 ~ 13.79	2.12	11.35
	100kN/m <sup>2</sup> を超える		~		3mを超える	~			100kN/m <sup>2</sup> を超える		~		3mを超える	~		
	それ以外		~		それ以外	~			それ以外		~		それ以外	~		
	100kN/m <sup>2</sup> を超える		~		3mを超える	~			100kN/m <sup>2</sup> を超える		~		3mを超える	~		
	それ以外		~		それ以外	~			それ以外		~		それ以外	~		
	100kN/m <sup>2</sup> を超える		~		3mを超える	~			100kN/m <sup>2</sup> を超える		~		3mを超える	~		
	それ以外		~		それ以外	~			それ以外		~		それ以外	~		
	100kN/m <sup>2</sup> を超える		~		3mを超える	~			100kN/m <sup>2</sup> を超える		~		3mを超える	~		
	それ以外		~		それ以外	~			それ以外		~		それ以外	~		
	100kN/m <sup>2</sup> を超える		~		3mを超える	~			100kN/m <sup>2</sup> を超える		~		3mを超える	~		
	それ以外		~		それ以外	~			それ以外		~		それ以外	~		