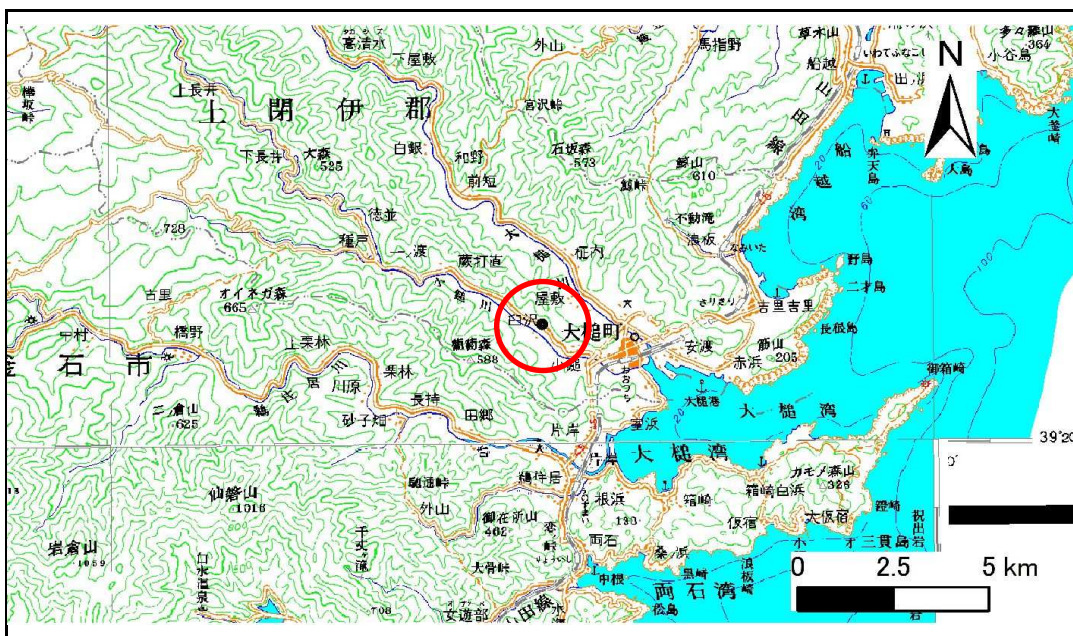


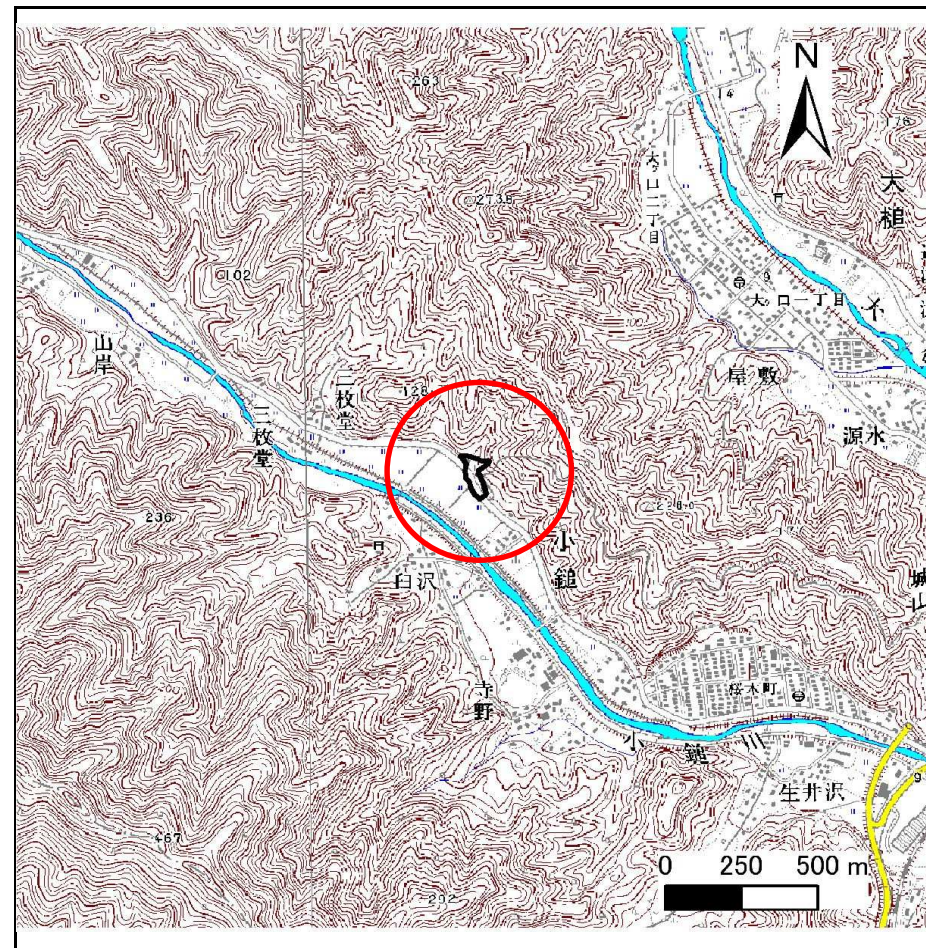
# 土砂災害防止に関する基礎調査(急傾斜地の崩壊)

表紙 概況、位置図

自然現象の種類	急傾斜地の崩壊
箇所番号	129B2031
箇所名	小鎚第21地割-3
所在地	上閉伊郡大槌町小鎚第21地割
調査機関	釜石地方振興局



位置図(S=1:200,000)



概況図(S=1:25,000)

# 急傾斜地の崩壊区域調書

様式3-1 危害のおそれのある土地、著しい危害のおそれのある土地の設定図

調査年度 平成21年度

急傾斜地の位置	箇所番号	129B2031	箇所名	小鍵第21地割-3	所在地	上閉伊郡大槌町小鍵第21地割
---------	------	----------	-----	-----------	-----	----------------



## 急傾斜地の崩壊区域調査

様式3-2 建築物に作用すると想定される衝撃に関する事項(1/1)

調査年度	平成21年度
------	--------

急傾斜地の位置		箇所番号			箇所名			所在地								
		I29B2031			小鍬第21地割-3			上関伊郡大槌町小鍬第21地割								
横断 測線 番号	急傾斜地の下端に隣接する土地								急傾斜地内							
	土石等の移動の高さと力の大きさ				土石等の堆積高さとの大きさ				土石等の移動の高さと力の大きさ				土石等の堆積高さとの大きさ			
	区分	高さ (m)	下端からの距離 (m)	力の大きさ (kN/m <sup>2</sup> )	区分	下端からの水平 距離(m)	高さ (m)	力の大きさ (kN/m <sup>2</sup> )	区分	高さ (m)	上端からの比高 (m)	力の大きさ (kN/m <sup>2</sup> )	区分	上端からの比高 (m)	高さ (m)	力の大きさ (kN/m <sup>2</sup> )
1	100kN/m <sup>2</sup> を超える	1.00	0.00 ~ 2.56	140.12	3mを超える	- ~ -	-	-	100kN/m <sup>2</sup> を超える	1.00	10.98 ~ 21.83	140.12	3mを超える	- ~ -	-	-
	それ以外	1.00	2.56 ~ 10.34	100.00	それ以外	0.00 ~ 10.34	2.90	15.54	それ以外	1.00	5.00 ~ 10.98	100.00	それ以外	5.00 ~ 21.83	2.90	15.54
2	100kN/m <sup>2</sup> を超える	1.00	0.00 ~ 2.99	147.47	3mを超える	0.00 ~ 0.01	3.01	16.09	100kN/m <sup>2</sup> を超える	1.00	10.55 ~ 27.29	147.47	3mを超える	25.00 ~ 27.29	3.01	16.09
	それ以外	1.00	2.99 ~ 10.77	100.00	それ以外	0.01 ~ 10.77	3.00	16.05	それ以外	1.00	5.00 ~ 10.55	100.00	それ以外	5.00 ~ 25.00	3.00	16.05
3	100kN/m <sup>2</sup> を超える	1.00	0.00 ~ 1.79	127.48	3mを超える	- ~ -	-	-	100kN/m <sup>2</sup> を超える	1.00	10.53 ~ 16.89	127.48	3mを超える	- ~ -	-	-
	それ以外	1.00	1.79 ~ 9.57	100.00	それ以外	0.00 ~ 9.57	2.38	12.75	それ以外	1.00	5.00 ~ 10.53	100.00	それ以外	5.00 ~ 16.89	2.38	12.75
4	100kN/m <sup>2</sup> を超える	-	- ~ -	-	3mを超える	- ~ -	-	-	100kN/m <sup>2</sup> を超える	-	- ~ -	-	3mを超える	- ~ -	-	-
	それ以外	1.00	0.00 ~ 7.77	99.82	それ以外	0.00 ~ 7.77	2.22	11.89	それ以外	1.00	5.00 ~ 10.52	99.82	それ以外	5.00 ~ 10.52	2.22	11.89
5	100kN/m <sup>2</sup> を超える	-	- ~ -	-	3mを超える	- ~ -	-	-	100kN/m <sup>2</sup> を超える	-	- ~ -	-	3mを超える	- ~ -	-	-
	それ以外	1.00	0.00 ~ 7.50	95.83	それ以外	0.00 ~ 0.00	1.72	9.19	それ以外	1.00	5.00 ~ 9.89	95.83	それ以外	5.00 ~ 9.89	1.72	9.19
6	100kN/m <sup>2</sup> を超える	1.00	0.00 ~ 0.32	104.79	3mを超える	- ~ -	-	-	100kN/m <sup>2</sup> を超える	1.00	10.72 ~ 11.59	104.79	3mを超える	- ~ -	-	-
	それ以外	1.00	0.32 ~ 8.11	100.00	それ以外	0.00 ~ 8.11	2.29	12.24	それ以外	1.00	5.00 ~ 10.72	100.00	それ以外	5.00 ~ 11.59	2.29	12.24
7	100kN/m <sup>2</sup> を超える	-	- ~ -	-	3mを超える	- ~ -	-	-	100kN/m <sup>2</sup> を超える	-	- ~ -	-	3mを超える	- ~ -	-	-
	それ以外	1.00	0.00 ~ 7.18	91.27	それ以外	0.00 ~ 7.18	1.96	10.49	それ以外	1.00	5.00 ~ 9.94	91.27	それ以外	5.00 ~ 9.94	1.96	10.49
8	100kN/m <sup>2</sup> を超える	-	- ~ -	-	3mを超える	- ~ -	-	-	100kN/m <sup>2</sup> を超える	-	- ~ -	-	3mを超える	- ~ -	-	-
	それ以外	1.00	0.00 ~ 7.35	93.77	それ以外	0.00 ~ 0.00	1.69	9.02	それ以外	1.00	5.00 ~ 9.67	93.77	それ以外	5.00 ~ 9.67	1.69	9.02
9	100kN/m <sup>2</sup> を超える	-	- ~ -	-	3mを超える	- ~ -	-	-	100kN/m <sup>2</sup> を超える	-	- ~ -	-	3mを超える	- ~ -	-	-
	それ以外	-	- ~ -	-	それ以外	- ~ -	-	-	それ以外	-	- ~ -	-	それ以外	- ~ -	-	-
10	100kN/m <sup>2</sup> を超える	-	- ~ -	-	3mを超える	- ~ -	-	-	100kN/m <sup>2</sup> を超える	-	- ~ -	-	3mを超える	- ~ -	-	-
	それ以外	-	- ~ -	-	それ以外	- ~ -	-	-	それ以外	-	- ~ -	-	それ以外	- ~ -	-	-
11	100kN/m <sup>2</sup> を超える	-	- ~ -	-	3mを超える	- ~ -	-	-	100kN/m <sup>2</sup> を超える	-	- ~ -	-	3mを超える	- ~ -	-	-
	それ以外	-	- ~ -	-	それ以外	- ~ -	-	-	それ以外	-	- ~ -	-	それ以外	- ~ -	-	-
12	100kN/m <sup>2</sup> を超える	-	- ~ -	-	3mを超える	- ~ -	-	-	100kN/m <sup>2</sup> を超える	-	- ~ -	-	3mを超える	- ~ -	-	-
	それ以外	-	- ~ -	-	それ以外	- ~ -	-	-	それ以外	-	- ~ -	-	それ以外	- ~ -	-	-
	100kN/m <sup>2</sup> を超える		~		3mを超える	~			100kN/m <sup>2</sup> を超える		~		3mを超える	~		
	それ以外		~		それ以外	~			それ以外		~		それ以外	~		
	100kN/m <sup>2</sup> を超える		~		3mを超える	~			100kN/m <sup>2</sup> を超える		~		3mを超える	~		
	それ以外		~		それ以外	~			それ以外		~		それ以外	~		
	100kN/m <sup>2</sup> を超える		~		3mを超える	~			100kN/m <sup>2</sup> を超える		~		3mを超える	~		
	それ以外		~		それ以外	~			それ以外		~		それ以外	~		