

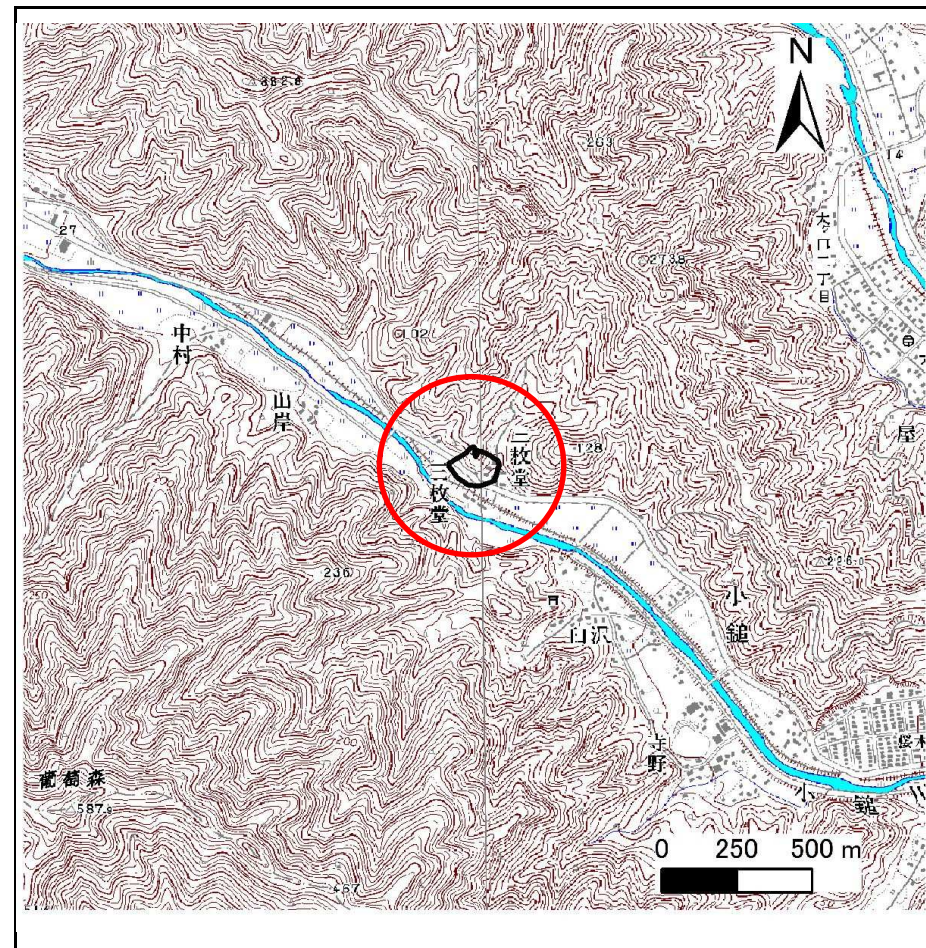
土砂災害防止に関する基礎調査(急傾斜地の崩壊)

表紙 概況、位置図

自然現象の種類	急傾斜地の崩壊
箇所番号	129B2029
箇所名	小槌第19地割-6
所在地	上閉伊郡大槌町小槌第19地割
調査機関	釜石地方振興局



位置図(S=1:200,000)



概況図(S=1:25,000)

急傾斜地の崩壊区域調書

様式3-1 危害のおそれのある土地、著しい危害のおそれのある土地の設定図

調査年度 平成21年度

急傾斜地の位置	箇所番号	129B2029	箇所名	小縫第19地割-6	所在地	上閉伊郡大槌町小縫第19地割
---------	------	----------	-----	-----------	-----	----------------



急傾斜地の崩壊区域調査

様式3-2 建築物に作用すると想定される衝撃に関する事項(1/1)

調査年度	平成21年度
------	--------

急傾斜地の位置		箇所番号			箇所名				所在地							
		I29B2029			小鍬第19地割-6				上関伊郡大槌町小鍬第19地割							
横断 測線 番号	急傾斜地の下端に隣接する土地								急傾斜地内							
	土石等の移動の高さと力の大きさ				土石等の堆積高さとの大きさ				土石等の移動の高さと力の大きさ				土石等の堆積高さとの大きさ			
	区分	高さ (m)	下端からの距離 (m)	力の大きさ (kN/m ²)	区分	下端からの水平 距離(m)	高さ (m)	力の大きさ (kN/m ²)	区分	高さ (m)	上端からの比高 (m)	力の大きさ (kN/m ²)	区分	上端からの比高 (m)	高さ (m)	力の大きさ (kN/m ²)
1	100kN/m ² を超える	1.00	0.00 ~ 3.73	160.61	3mを超える	0.00 ~ 0.60	3.34	17.89	100kN/m ² を超える	1.00	10.83 ~ 37.93	160.61	3mを超える	25.00 ~ 37.93	3.34	17.89
	それ以外	1.00	3.73 ~ 11.52	100.00	それ以外	0.60 ~ 11.52	3.00	16.05	それ以外	1.00	5.00 ~ 10.83	100.00	それ以外	5.00 ~ 25.00	3.00	16.05
2	100kN/m ² を超える	1.00	0.00 ~ 3.46	155.82	3mを超える	0.00 ~ 0.55	3.31	17.73	100kN/m ² を超える	1.00	10.74 ~ 31.69	155.82	3mを超える	25.00 ~ 31.69	3.31	17.73
	それ以外	1.00	3.46 ~ 11.25	100.00	それ以外	0.55 ~ 11.25	3.00	16.05	それ以外	1.00	5.00 ~ 10.74	100.00	それ以外	5.00 ~ 25.00	3.00	16.05
3	100kN/m ² を超える	1.00	0.00 ~ 3.15	150.33	3mを超える	0.00 ~ 0.36	3.20	17.15	100kN/m ² を超える	1.00	10.76 ~ 27.05	150.33	3mを超える	25.00 ~ 27.05	3.20	17.15
	それ以外	1.00	3.15 ~ 10.94	100.00	それ以外	0.36 ~ 10.94	3.00	16.05	それ以外	1.00	5.00 ~ 10.76	100.00	それ以外	5.00 ~ 25.00	3.00	16.05
4	100kN/m ² を超える	1.00	0.00 ~ 3.15	150.30	3mを超える	0.00 ~ 0.36	3.21	17.18	100kN/m ² を超える	1.00	10.77 ~ 27.04	150.30	3mを超える	25.00 ~ 27.04	3.21	17.18
	それ以外	1.00	3.15 ~ 10.94	100.00	それ以外	0.36 ~ 10.94	3.00	16.05	それ以外	1.00	5.00 ~ 10.77	100.00	それ以外	5.00 ~ 25.00	3.00	16.05
5	100kN/m ² を超える	1.00	0.00 ~ 2.66	141.89	3mを超える	- ~ -	-	-	100kN/m ² を超える	1.00	10.59 ~ 24.05	141.89	3mを超える	- ~ -	-	-
	それ以外	1.00	2.66 ~ 10.45	100.00	それ以外	0.00 ~ 10.45	2.64	14.13	それ以外	1.00	5.00 ~ 10.59	100.00	それ以外	5.00 ~ 24.05	2.64	14.13
6	100kN/m ² を超える	1.00	0.00 ~ 3.01	147.93	3mを超える	0.00 ~ 0.18	3.10	16.57	100kN/m ² を超える	1.00	10.55 ~ 25.91	147.93	3mを超える	25.00 ~ 25.91	3.10	16.57
	それ以外	1.00	3.01 ~ 10.80	100.00	それ以外	0.18 ~ 10.80	3.00	16.05	それ以外	1.00	5.00 ~ 10.55	100.00	それ以外	5.00 ~ 25.00	3.00	16.05
7	100kN/m ² を超える	1.00	0.00 ~ 2.38	137.24	3mを超える	- ~ -	-	-	100kN/m ² を超える	1.00	10.96 ~ 24.54	137.24	3mを超える	- ~ -	-	-
	それ以外	1.00	2.38 ~ 10.17	100.00	それ以外	0.00 ~ 10.17	2.54	13.62	それ以外	1.00	5.00 ~ 10.96	100.00	それ以外	5.00 ~ 24.54	2.54	13.62
8	100kN/m ² を超える	1.00	0.00 ~ 3.01	147.89	3mを超える	0.00 ~ 0.37	3.22	17.22	100kN/m ² を超える	1.00	10.80 ~ 25.50	147.89	3mを超える	25.00 ~ 25.50	3.22	17.22
	それ以外	1.00	3.01 ~ 10.80	100.00	それ以外	0.37 ~ 10.80	3.00	16.05	それ以外	1.00	5.00 ~ 10.80	100.00	それ以外	5.00 ~ 25.00	3.00	16.05
9	100kN/m ² を超える	1.00	0.00 ~ 2.82	144.52	3mを超える	- ~ -	-	-	100kN/m ² を超える	1.00	10.76 ~ 23.57	144.52	3mを超える	- ~ -	-	-
	それ以外	1.00	2.82 ~ 10.60	100.00	それ以外	0.00 ~ 10.60	2.85	15.23	それ以外	1.00	5.00 ~ 10.76	100.00	それ以外	5.00 ~ 23.57	2.85	15.23
10	100kN/m ² を超える	1.00	0.00 ~ 1.96	130.19	3mを超える	- ~ -	-	-	100kN/m ² を超える	1.00	11.33 ~ 22.14	130.19	3mを超える	- ~ -	-	-
	それ以外	1.00	1.96 ~ 9.74	100.00	それ以外	0.00 ~ 9.74	2.49	13.34	それ以外	1.00	5.00 ~ 11.33	100.00	それ以外	5.00 ~ 22.14	2.49	13.34
11	100kN/m ² を超える	1.00	0.00 ~ 0.83	112.48	3mを超える	- ~ -	-	-	100kN/m ² を超える	1.00	12.43 ~ 16.55	112.48	3mを超える	- ~ -	-	-
	それ以外	1.00	0.83 ~ 8.62	100.00	それ以外	0.00 ~ 8.62	2.11	11.29	それ以外	1.00	5.00 ~ 12.43	100.00	それ以外	5.00 ~ 16.55	2.11	11.29
	100kN/m ² を超える		~		3mを超える	~			100kN/m ² を超える		~		3mを超える	~		
	それ以外		~		それ以外	~			それ以外		~		それ以外	~		
	100kN/m ² を超える		~		3mを超える	~			100kN/m ² を超える		~		3mを超える	~		
	それ以外		~		それ以外	~			それ以外		~		それ以外	~		
	100kN/m ² を超える		~		3mを超える	~			100kN/m ² を超える		~		3mを超える	~		
	それ以外		~		それ以外	~			それ以外		~		それ以外	~		