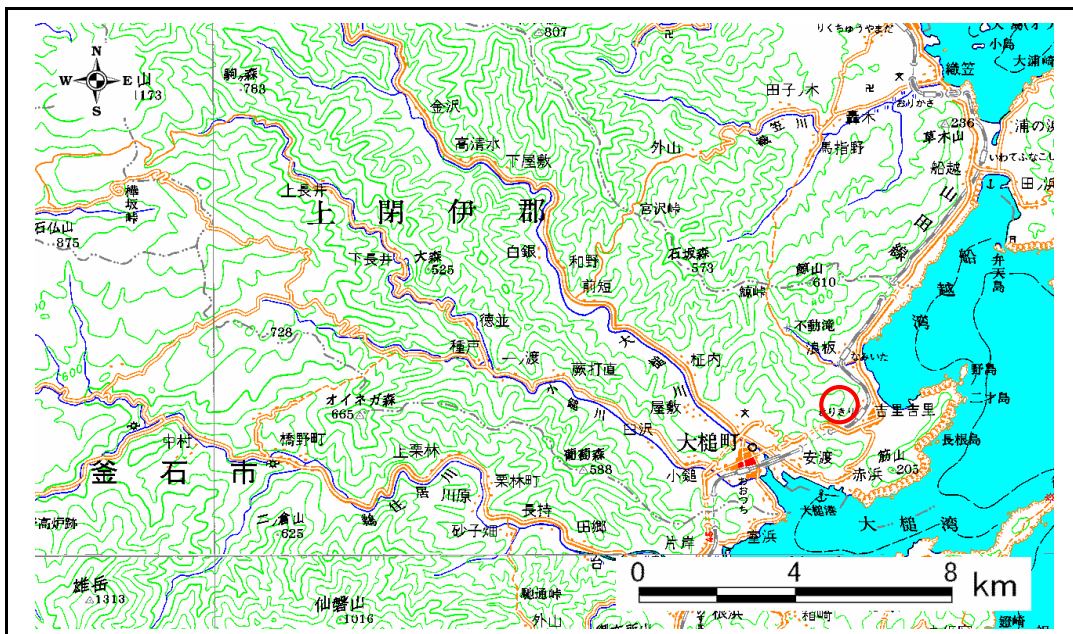


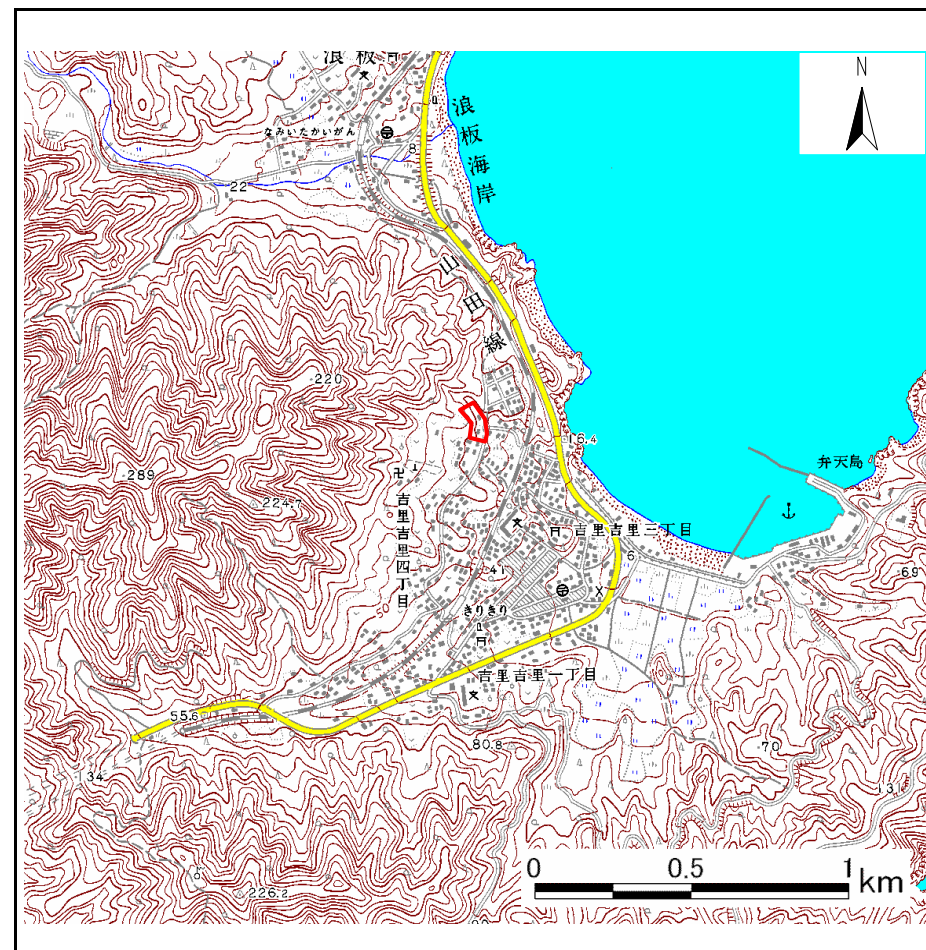
土砂災害防止に関する基礎調査(急傾斜地の崩壊)

表紙 概況、位置図

自然現象の種類	急傾斜地の崩壊
箇所番号	129B2019
箇所名	吉里吉里4丁目
所在地	上閉伊郡 大槌町 吉里吉里四丁目
調査機関	岩手県釜石地方振興局



概況図 S=1:200,000



位置図 S=1:25,000

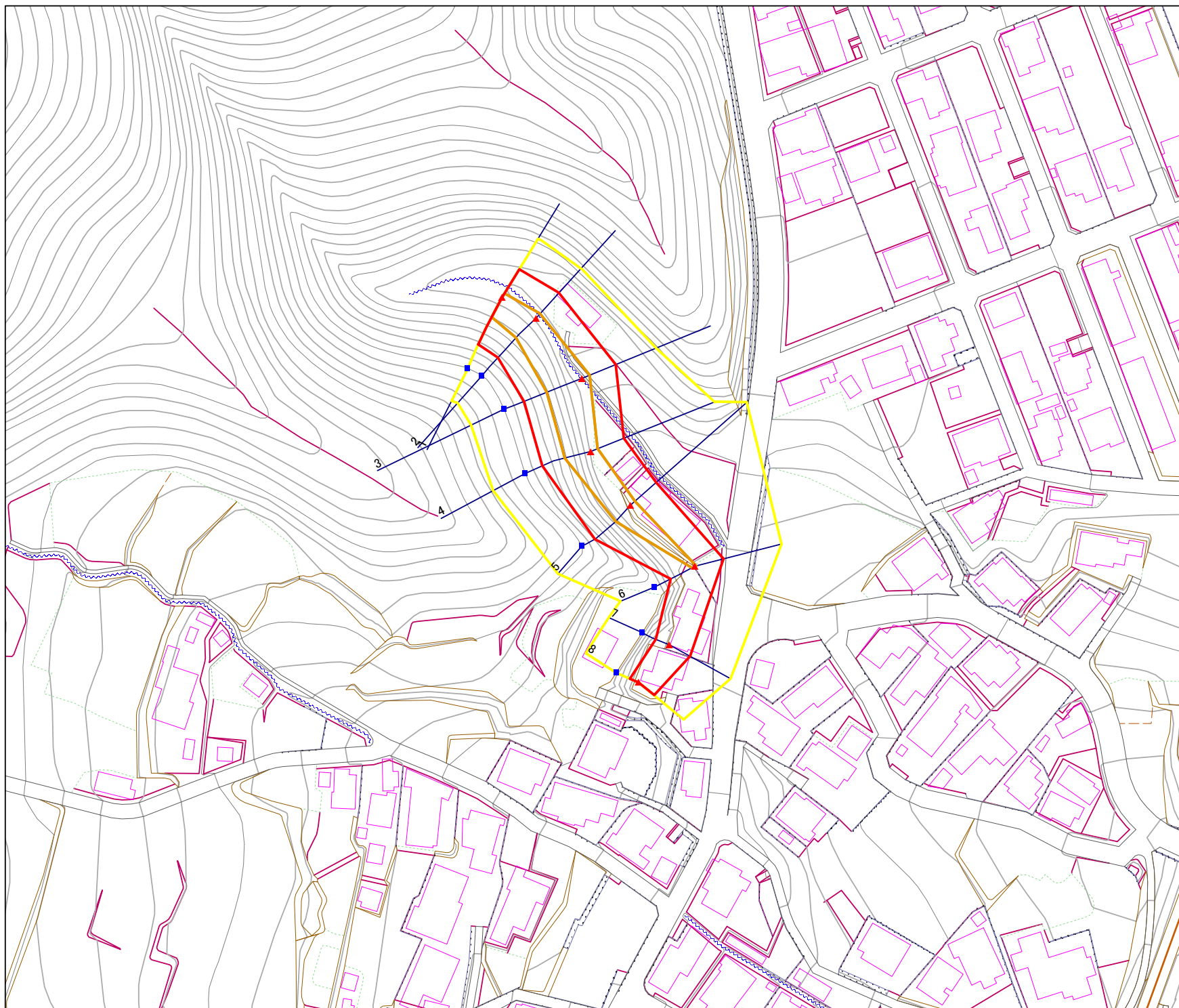
岩手県

様式3-1
危害のおそれのある
土地等の設定図



凡例

- 上端
- ▲ 下端
- 著しい危害のおそれのある土地の区域
- 危害のおそれのある土地の区域
- 土石等の堆積高が3mを超える範囲
- 土石等の移動の力が100kN/m²を超える範囲
- 横断測線



1:1,000
0 5 10 20 30 40 50 m

急傾斜地の崩壊区域調書

様式3-2 建築物に作用すると想定される衝撃に関する事項 (1/1)

調査年度 平成16年度

急傾斜地の位置		箇所番号		129B2019		箇所名		吉里吉里4丁目		所在地		上閉伊郡 大槌町 吉里吉里四丁目				
横断 測線 番号	急傾斜地の下端に隣接する土地								急傾斜地内							
	土石等の移動の高さと力の大きさ				土石等の堆積高さと力の大きさ				土石等の移動の高さと力の大きさ				土石等の堆積高さと力の大きさ			
	区分	高さ (m)	下端からの距離 (m)	力の大きさ (kN/m ²)	区分	下端からの水平 距離(m)	高さ (m)	力の大きさ (kN/m ²)	区分	高さ (m)	上端からの比高 (m)	力の大きさ (kN/m ²)	区分	上端からの比高 (m)	高さ (m)	力の大きさ (kN/m ²)
1	100kN/m ² を超える	1.00	0.00 ~ 1.21	118.31	3mを超える	- ~ -	-	-	100kN/m ² を超える	1.00	10.78 ~ 15.07	118.31	3mを超える	- ~ -	-	-
	それ以外	1.00	1.21 ~ 9.00	100.00	それ以外	0.00 ~ 9.00	2.26	11.44	それ以外	1.00	5.00 ~ 10.78	100.00	それ以外	5.00 ~ 15.07	2.26	11.44
2	100kN/m ² を超える	1.00	0.00 ~ 1.62	124.69	3mを超える	- ~ -	-	-	100kN/m ² を超える	1.00	10.55 ~ 16.26	124.69	3mを超える	- ~ -	-	-
	それ以外	1.00	1.62 ~ 9.40	100.00	それ以外	0.00 ~ 9.40	2.34	11.82	それ以外	1.00	5.00 ~ 10.55	100.00	それ以外	5.00 ~ 16.26	2.34	11.82
3	100kN/m ² を超える	1.00	0.00 ~ 2.22	134.51	3mを超える	- ~ -	-	-	100kN/m ² を超える	1.00	10.61 ~ 19.14	134.51	3mを超える	- ~ -	-	-
	それ以外	1.00	2.22 ~ 10.00	100.00	それ以外	0.00 ~ 10.00	2.45	12.36	それ以外	1.00	5.00 ~ 10.61	100.00	それ以外	5.00 ~ 19.14	2.45	12.36
4	100kN/m ² を超える	1.00	0.00 ~ 1.90	129.25	3mを超える	- ~ -	-	-	100kN/m ² を超える	1.00	11.31 ~ 18.36	129.25	3mを超える	- ~ -	-	-
	それ以外	1.00	1.90 ~ 9.68	100.00	それ以外	0.00 ~ 9.68	2.60	13.15	それ以外	1.00	5.00 ~ 11.31	100.00	それ以外	5.00 ~ 18.36	2.60	13.15
5	100kN/m ² を超える	1.00	0.00 ~ 1.51	123.06	3mを超える	0.00 ~ 0.35	3.27	16.50	100kN/m ² を超える	1.00	14.12 ~ 21.38	123.06	3mを超える	20.00 ~ 21.38	3.27	16.50
	それ以外	1.00	1.51 ~ 9.30	100.00	それ以外	0.35 ~ 9.30	3.00	15.16	それ以外	1.00	5.00 ~ 14.12	100.00	それ以外	5.00 ~ 20.00	3.00	15.16
6	100kN/m ² を超える	1.00	0.00 ~ 0.29	104.28	3mを超える	- ~ -	-	-	100kN/m ² を超える	1.00	11.46 ~ 12.29	104.28	3mを超える	- ~ -	-	-
	それ以外	1.00	0.29 ~ 8.08	100.00	それ以外	0.00 ~ 8.08	2.42	12.21	それ以外	1.00	5.00 ~ 11.46	100.00	それ以外	5.00 ~ 12.29	2.42	12.21
7	100kN/m ² を超える	-	- ~ -	-	3mを超える	- ~ -	-	-	100kN/m ² を超える	-	- ~ -	-	3mを超える	- ~ -	-	-
	それ以外	1.00	0.00 ~ 6.40	80.57	それ以外	0.00 ~ 6.40	2.10	10.63	それ以外	1.00	5.00 ~ 9.60	80.57	それ以外	5.00 ~ 9.60	2.10	10.63
8	100kN/m ² を超える	-	- ~ -	-	3mを超える	- ~ -	-	-	100kN/m ² を超える	-	- ~ -	-	3mを超える	- ~ -	-	-
	それ以外	1.00	0.00 ~ 5.51	68.81	それ以外	0.00 ~ 5.51	2.14	10.82	それ以外	1.00	5.00 ~ 8.07	68.81	それ以外	5.00 ~ 8.07	2.14	10.82
	100kN/m ² を超える		~		3mを超える	~			100kN/m ² を超える		~		3mを超える	~		
	それ以外		~		それ以外	~			それ以外		~		それ以外	~		
	100kN/m ² を超える		~		3mを超える	~			100kN/m ² を超える		~		3mを超える	~		
	それ以外		~		それ以外	~			それ以外		~		それ以外	~		
	100kN/m ² を超える		~		3mを超える	~			100kN/m ² を超える		~		3mを超える	~		
	それ以外		~		それ以外	~			それ以外		~		それ以外	~		
	100kN/m ² を超える		~		3mを超える	~			100kN/m ² を超える		~		3mを超える	~		
	それ以外		~		それ以外	~			それ以外		~		それ以外	~		
	100kN/m ² を超える		~		3mを超える	~			100kN/m ² を超える		~		3mを超える	~		
	それ以外		~		それ以外	~			それ以外		~		それ以外	~		