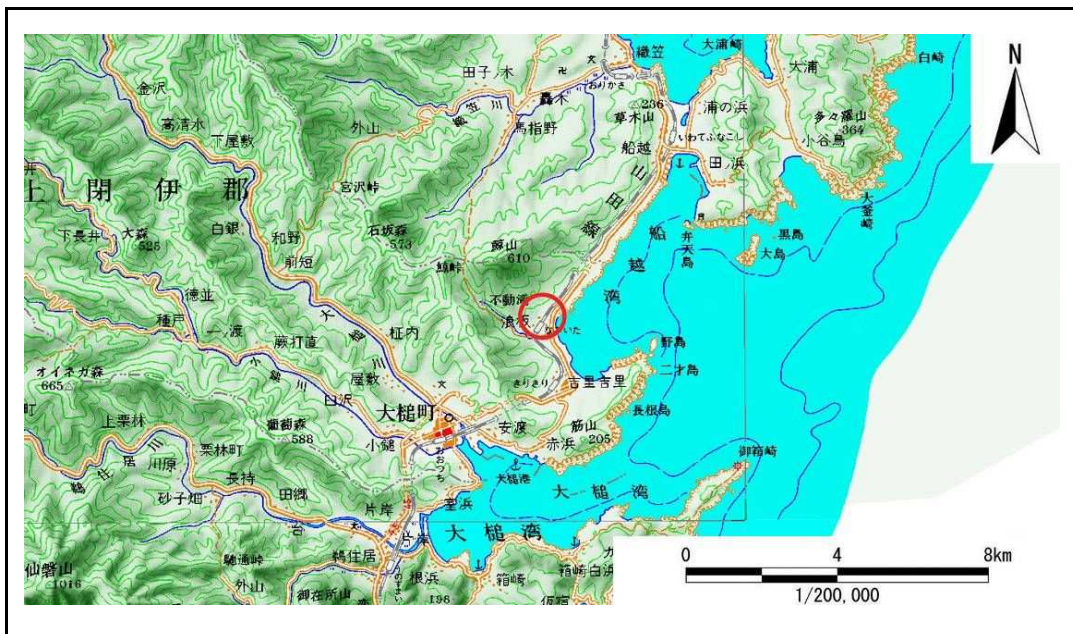


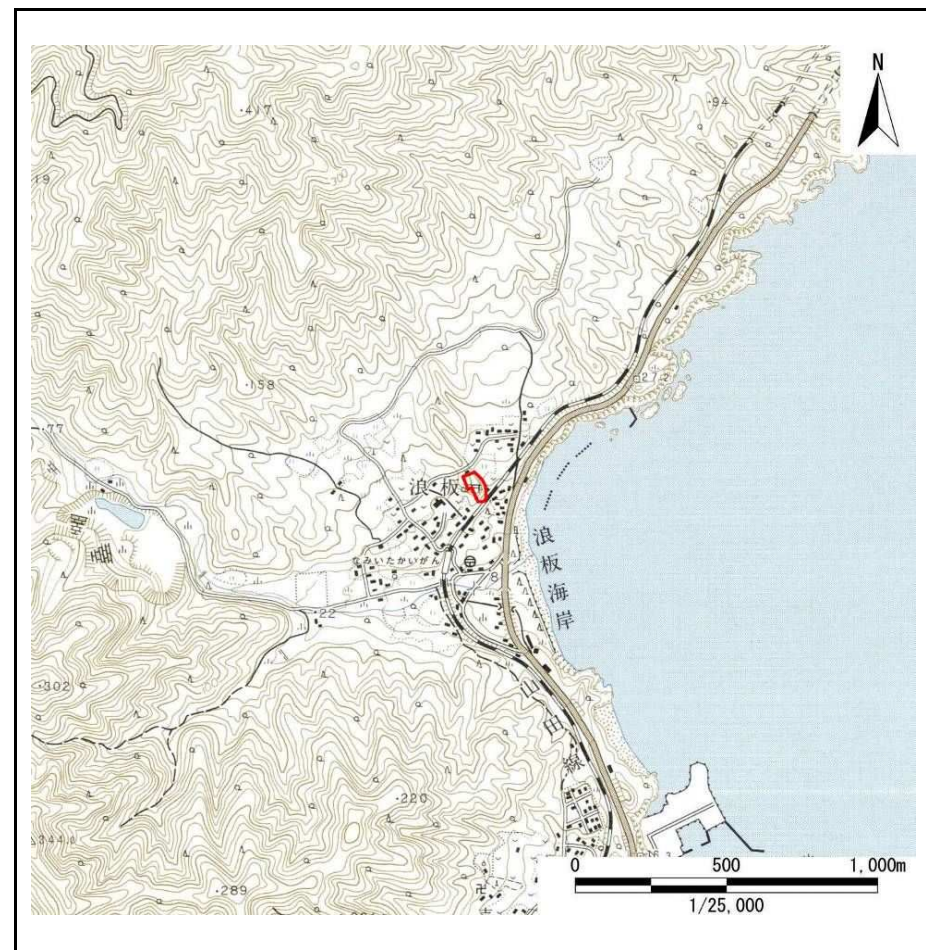
土砂災害防止に関する基礎調査(急傾斜地の崩壊)

表紙 概況、位置図

自然現象の種類	急傾斜地の崩壊
箇所番号	129B2017
箇所名	吉里吉里第11地割-1
所在地	上閉伊郡大槌町吉里々々第11地割
調査機関	釜石地方振興局



位置図(S=1:200,000)



概況図(S=1:25,000)

急傾斜地の崩壊区域調査

様式3-1 危害のおそれのある土地、著しい危害のおそれのある土地の設定図

調査年度

平成20年度

急傾斜地の位置

箇所番号

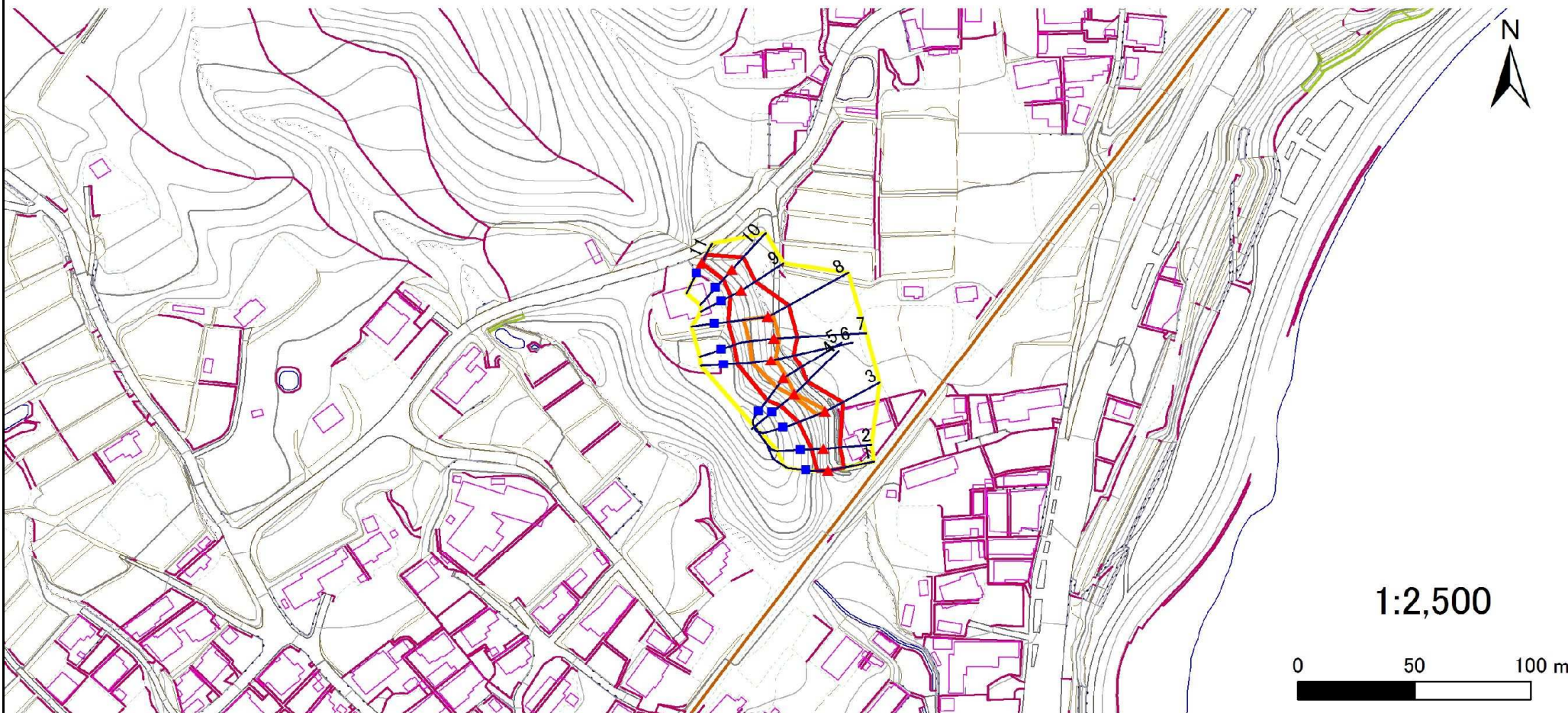
129B2017

箇所名

吉里吉里第11地割-1

所在地

上閉伊郡大槌町吉里々々第11地割



凡例

■ 上端
▲ 下端

— 横断測線

— 危害のおそれのある土地の区域

— 著しい危害のおそれのある土地の区域

— 土石等の移動による力が 100kN/m^2 を超える範囲

— 土石等の堆積高が 3m を超える範囲

急傾斜地の崩壊区域調査

様式3-2 建築物に作用すると想定される衝撃に関する事項(1/1)

調査年度	平成20年度
------	--------

急傾斜地の位置		箇所番号			箇所名				所在地		上関伊郡大槌町吉里々々第11地割					
横断 測線 番号	急傾斜地の下端に隣接する土地								急傾斜地内							
	土石等の移動の高さと力の大きさ				土石等の堆積高さとの大きさ				土石等の移動の高さと力の大きさ				土石等の堆積高さとの大きさ			
	区分	高さ (m)	下端からの距離 (m)	力の大きさ (kN/m ²)	区分	下端からの水平 距離(m)	高さ (m)	力の大きさ (kN/m ²)	区分	高さ (m)	下端からの比高 (m)	力の大きさ (kN/m ²)	区分	下端からの比高 (m)	高さ (m)	力の大きさ (kN/m ²)
1	100kN/m ² を超える	-	- ~ -	-	3mを超える	- ~ -	-	-	100kN/m ² を超える	-	- ~ -	-	3mを超える	- ~ -	-	-
	それ以外	1.00	0.00 ~ 6.99	88.63	それ以外	0.00 ~ 6.99	2.48	12.56	それ以外	1.00	5.00 ~ 10.00	88.63	それ以外	5.00 ~ 10.00	2.48	12.56
2	100kN/m ² を超える	-	- ~ -	-	3mを超える	- ~ -	-	-	100kN/m ² を超える	-	- ~ -	-	3mを超える	- ~ -	-	-
	それ以外	1.00	0.00 ~ 7.11	90.29	それ以外	0.00 ~ 7.11	2.49	12.57	それ以外	1.00	5.00 ~ 10.30	90.29	それ以外	5.00 ~ 10.30	2.49	12.57
3	100kN/m ² を超える	1.00	0.00 ~ 0.81	112.04	3mを超える	- ~ -	-	-	100kN/m ² を超える	1.00	10.79 ~ 13.40	112.04	3mを超える	- ~ -	-	-
	それ以外	1.00	0.81 ~ 8.59	100.00	それ以外	0.00 ~ 8.59	2.08	10.52	それ以外	1.00	5.00 ~ 10.79	100.00	それ以外	5.00 ~ 13.40	2.08	10.52
4	100kN/m ² を超える	1.00	0.00 ~ 0.28	104.16	3mを超える	- ~ -	-	-	100kN/m ² を超える	1.00	12.78 ~ 13.70	104.16	3mを超える	- ~ -	-	-
	それ以外	1.00	0.28 ~ 8.07	100.00	それ以外	0.00 ~ 8.07	2.54	12.86	それ以外	1.00	5.00 ~ 12.78	100.00	それ以外	5.00 ~ 13.70	2.54	12.86
5	100kN/m ² を超える	1.00	0.00 ~ 1.33	120.24	3mを超える	- ~ -	-	-	100kN/m ² を超える	1.00	10.57 ~ 14.80	120.24	3mを超える	- ~ -	-	-
	それ以外	1.00	1.33 ~ 9.12	100.00	それ以外	0.00 ~ 9.12	2.23	11.27	それ以外	1.00	5.00 ~ 10.57	100.00	それ以外	5.00 ~ 14.80	2.23	11.27
6	100kN/m ² を超える	1.00	0.00 ~ 1.97	130.37	3mを超える	- ~ -	-	-	100kN/m ² を超える	1.00	10.80 ~ 17.90	130.37	3mを超える	- ~ -	-	-
	それ以外	1.00	1.97 ~ 9.75	100.00	それ以外	0.00 ~ 9.75	2.51	12.66	それ以外	1.00	5.00 ~ 10.80	100.00	それ以外	5.00 ~ 17.90	2.51	12.66
7	100kN/m ² を超える	1.00	0.00 ~ 2.32	136.17	3mを超える	- ~ -	-	-	100kN/m ² を超える	1.00	10.69 ~ 19.80	136.17	3mを超える	- ~ -	-	-
	それ以外	1.00	2.32 ~ 10.10	100.00	それ以外	0.00 ~ 10.10	2.48	12.51	それ以外	1.00	5.00 ~ 10.69	100.00	それ以外	5.00 ~ 19.80	2.48	12.51
8	100kN/m ² を超える	1.00	0.00 ~ 2.32	136.17	3mを超える	- ~ -	-	-	100kN/m ² を超える	1.00	10.69 ~ 19.80	136.17	3mを超える	- ~ -	-	-
	それ以外	1.00	2.32 ~ 10.11	100.00	それ以外	0.00 ~ 10.11	2.47	12.51	それ以外	1.00	5.00 ~ 10.69	100.00	それ以外	5.00 ~ 19.80	2.47	12.51
9	100kN/m ² を超える	-	- ~ -	-	3mを超える	- ~ -	-	-	100kN/m ² を超える	-	- ~ -	-	3mを超える	- ~ -	-	-
	それ以外	1.00	0.00 ~ 7.12	90.53	それ以外	0.00 ~ 7.12	2.55	12.87	それ以外	1.00	5.00 ~ 10.90	90.53	それ以外	5.00 ~ 10.90	2.55	12.87
10	100kN/m ² を超える	-	- ~ -	-	3mを超える	- ~ -	-	-	100kN/m ² を超える	-	- ~ -	-	3mを超える	- ~ -	-	-
	それ以外	1.00	0.00 ~ 7.45	95.16	それ以外	0.00 ~ 7.45	2.46	12.41	それ以外	1.00	5.00 ~ 10.90	95.16	それ以外	5.00 ~ 10.90	2.46	12.41
11	100kN/m ² を超える	-	- ~ -	-	3mを超える	- ~ -	-	-	100kN/m ² を超える	-	- ~ -	-	3mを超える	- ~ -	-	-
	それ以外	1.00	0.00 ~ 4.29	53.62	それ以外	0.00 ~ 4.29	1.99	10.06	それ以外	1.00	5.00 ~ 5.00	53.62	それ以外	5.00 ~ 5.00	1.99	10.06
	100kN/m ² を超える		~		3mを超える	~			100kN/m ² を超える		~		3mを超える	~		
	それ以外		~		それ以外	~			それ以外		~		それ以外	~		
	100kN/m ² を超える		~		3mを超える	~			100kN/m ² を超える		~		3mを超える	~		
	それ以外		~		それ以外	~			それ以外		~		それ以外	~		
	100kN/m ² を超える		~		3mを超える	~			100kN/m ² を超える		~		3mを超える	~		
	それ以外		~		それ以外	~			それ以外		~		それ以外	~		