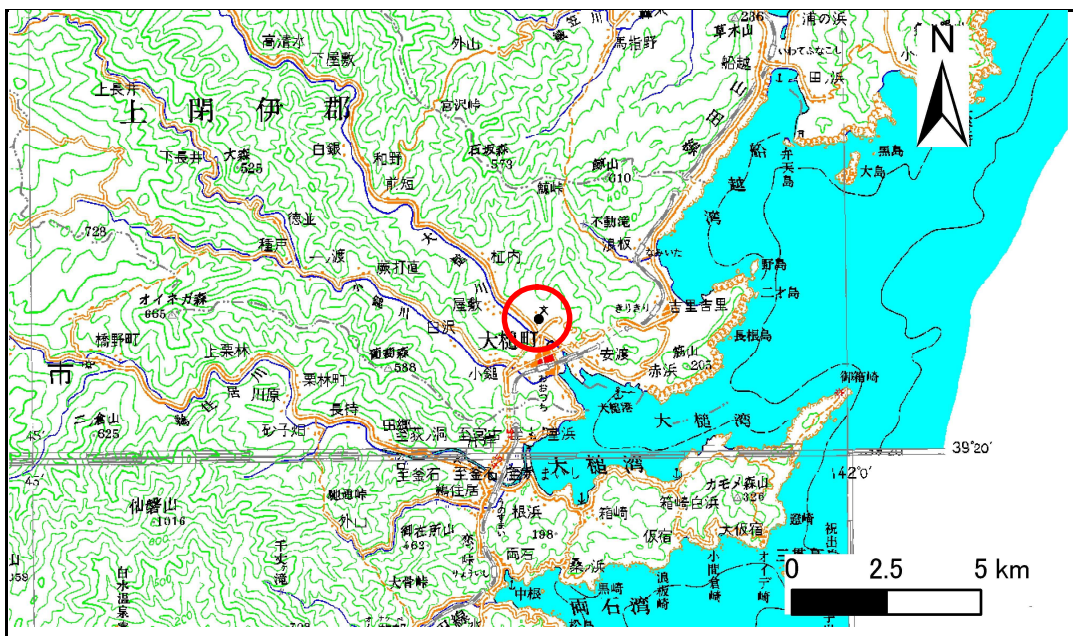


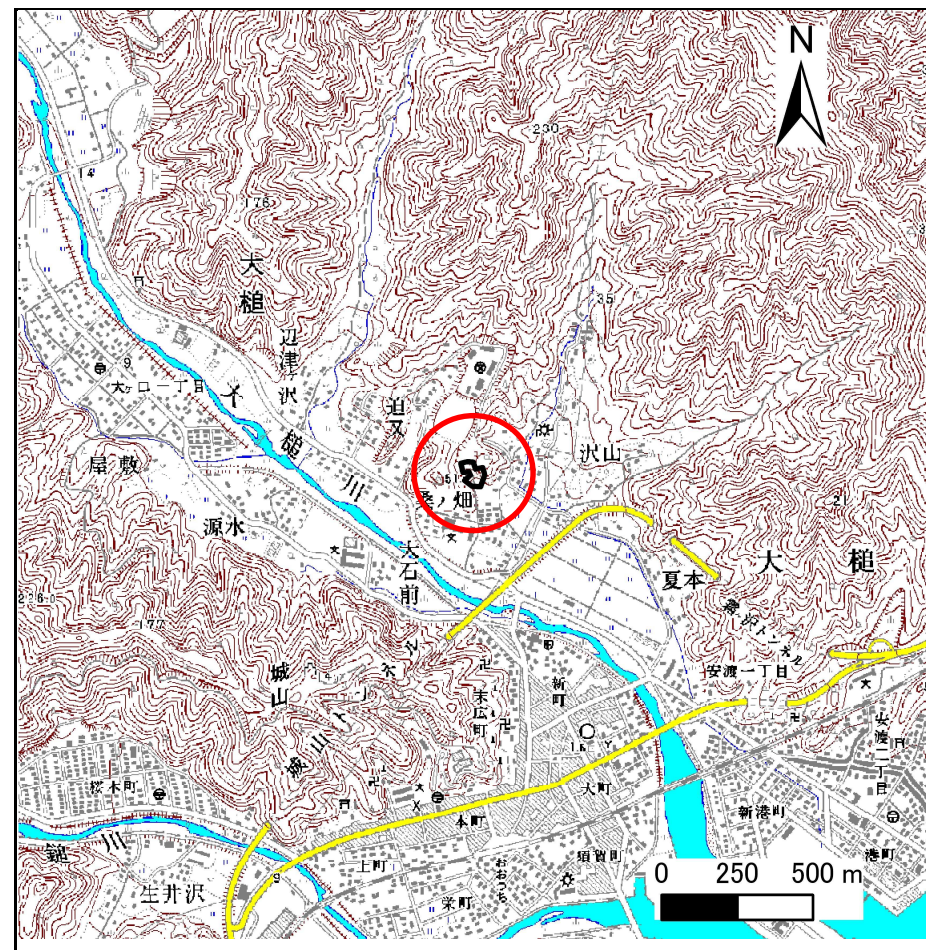
土砂災害防止に関する基礎調査(急傾斜地の崩壊)

表紙 概況、位置図

自然現象の種類	急傾斜地の崩壊
箇所番号	129B2014
箇所名	大槌23地割-2
所在地	上閉伊郡大槌町大槌字23地割
調査機関	岩手県釜石地方振興局土木部



概況図 (S=1:200,000)



位置図 (S=1:25,000)

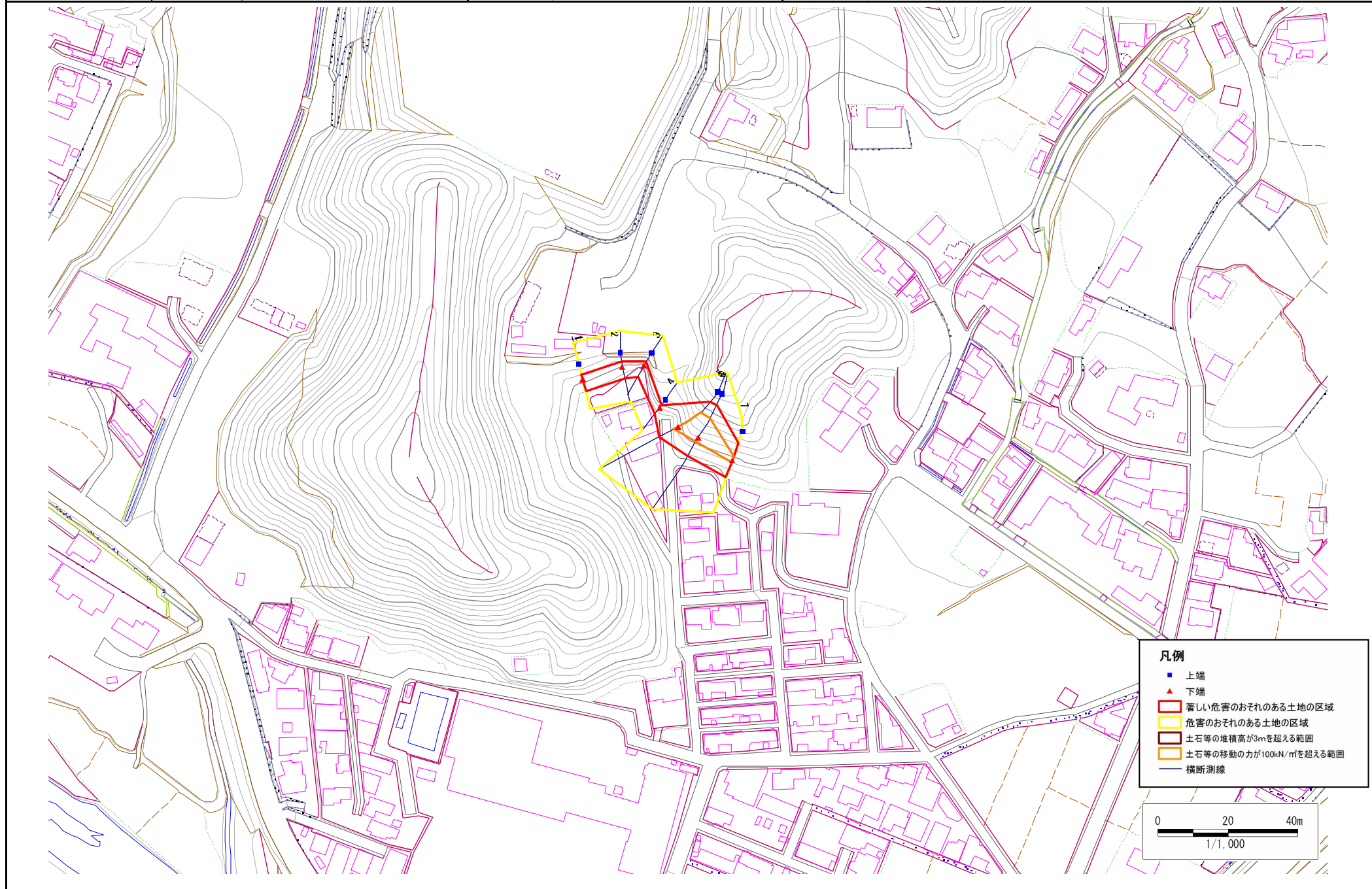
岩手県

急傾斜地の崩壊区域調書

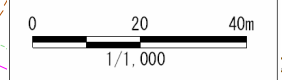
様式3-1 危害のおそれのある土地、著しい危害のおそれのある土地の設定図（全体図）

調査年度 平成18年度

急傾斜地の位置	箇所番号	129B2014	箇所名	大樋23地割-2	所在地	上閉伊郡大樋町大樋字23地割
---------	------	----------	-----	----------	-----	----------------



- 凡例**
- 上端
 - ▲ 下端
 - 著しい危害のおそれのある土地の区域
 - 危害のおそれのある土地の区域
 - 土石等の堆積高が3mを超える範囲
 - 土石等の移動の力が100kN/mを超える範囲
 - 横断測線



急傾斜地の崩壊区域調書

様式3-2 建築物に作用すると想定される衝撃に関する事項(1/1)

調査年度 平成18年度

急傾斜地の位置		箇所番号 129B2014			箇所名		大樋23地割一2		所在地		上閉伊郡大樋町大樋字23地割					
横断 測線 番号	急傾斜地の下端に隣接する土地								急傾斜地内							
	土石等の移動の高さと力の大きさ				土石等の堆積高さと力の大きさ				土石等の移動の高さと力の大きさ				土石等の堆積高さと力の大きさ			
	区分	高さ (m)	下端からの距離 (m)	力の大きさ (kN/m ²)	区分	下端からの水平 距離(m)	高さ (m)	力の大きさ (kN/m ²)	区分	高さ (m)	上端からの比高 (m)	力の大きさ (kN/m ²)	区分	上端からの比高 (m)	高さ (m)	力の大きさ (kN/m ²)
1	100kN/m ² を超える	-	- ~ -	-	3mを超える	- ~ -	-	-	100kN/m ² を超える	-	- ~ -	-	3mを超える	- ~ -	-	-
	それ以外	1.00	0.00 ~ 5.84	73.07	それ以外	0.00 ~ 5.84	1.92	10.26	それ以外	1.00	5.00 ~ 7.01	73.07	それ以外	5.00 ~ 7.01	1.92	10.26
2	100kN/m ² を超える	-	- ~ -	-	3mを超える	- ~ -	-	-	100kN/m ² を超える	-	- ~ -	-	3mを超える	- ~ -	-	-
	それ以外	1.00	0.00 ~ 5.55	69.26	それ以外	0.00 ~ 5.55	2.16	11.58	それ以外	1.00	5.00 ~ 8.38	69.26	それ以外	5.00 ~ 8.38	2.16	11.58
3	100kN/m ² を超える	-	- ~ -	-	3mを超える	- ~ -	-	-	100kN/m ² を超える	-	- ~ -	-	3mを超える	- ~ -	-	-
	それ以外	1.00	0.00 ~ 5.65	70.54	それ以外	0.00 ~ 5.65	2.08	11.15	それ以外	1.00	5.00 ~ 7.79	70.54	それ以外	5.00 ~ 7.79	2.08	11.15
4	100kN/m ² を超える	-	- ~ -	-	3mを超える	- ~ -	-	-	100kN/m ² を超える	-	- ~ -	-	3mを超える	- ~ -	-	-
	それ以外	1.00	0.00 ~ 3.63	45.75	それ以外	0.00 ~ 3.63	2.38	12.74	それ以外	1.00	5.00 ~ 6.66	45.75	それ以外	5.00 ~ 6.66	2.38	12.74
5	100kN/m ² を超える	1.00	0.00 ~ 2.47	138.74	3mを超える	- ~ -	-	-	100kN/m ² を超える	1.00	10.62 ~ 20.80	138.74	3mを超える	- ~ -	-	-
	それ以外	1.00	2.47 ~ 10.26	100.00	それ以外	0.00 ~ 10.26	2.79	14.94	それ以外	1.00	5.00 ~ 10.62	100.00	それ以外	5.00 ~ 20.80	2.79	14.94
6	100kN/m ² を超える	1.00	0.00 ~ 2.35	136.63	3mを超える	- ~ -	-	-	100kN/m ² を超える	1.00	10.76 ~ 20.05	136.63	3mを超える	- ~ -	-	-
	それ以外	1.00	2.35 ~ 10.13	100.00	それ以外	0.00 ~ 10.13	2.85	15.23	それ以外	1.00	5.00 ~ 10.76	100.00	それ以外	5.00 ~ 20.05	2.85	15.23
7	100kN/m ² を超える	1.00	0.00 ~ 0.72	110.77	3mを超える	- ~ -	-	-	100kN/m ² を超える	1.00	10.94 ~ 13.03	110.77	3mを超える	- ~ -	-	-
	それ以外	1.00	0.72 ~ 8.51	100.00	それ以外	0.00 ~ 8.51	2.34	12.51	それ以外	1.00	5.00 ~ 10.94	100.00	それ以外	5.00 ~ 13.03	2.34	12.51
	100kN/m ² を超える		~		3mを超える	~			100kN/m ² を超える		~		3mを超える	~		
	それ以外		~		それ以外	~			それ以外		~		それ以外	~		
	100kN/m ² を超える		~		3mを超える	~			100kN/m ² を超える		~		3mを超える	~		
	それ以外		~		それ以外	~			それ以外		~		それ以外	~		
	100kN/m ² を超える		~		3mを超える	~			100kN/m ² を超える		~		3mを超える	~		
	それ以外		~		それ以外	~			それ以外		~		それ以外	~		
	100kN/m ² を超える		~		3mを超える	~			100kN/m ² を超える		~		3mを超える	~		
	それ以外		~		それ以外	~			それ以外		~		それ以外	~		
	100kN/m ² を超える		~		3mを超える	~			100kN/m ² を超える		~		3mを超える	~		
	それ以外		~		それ以外	~			それ以外		~		それ以外	~		
	100kN/m ² を超える		~		3mを超える	~			100kN/m ² を超える		~		3mを超える	~		
	それ以外		~		それ以外	~			それ以外		~		それ以外	~		