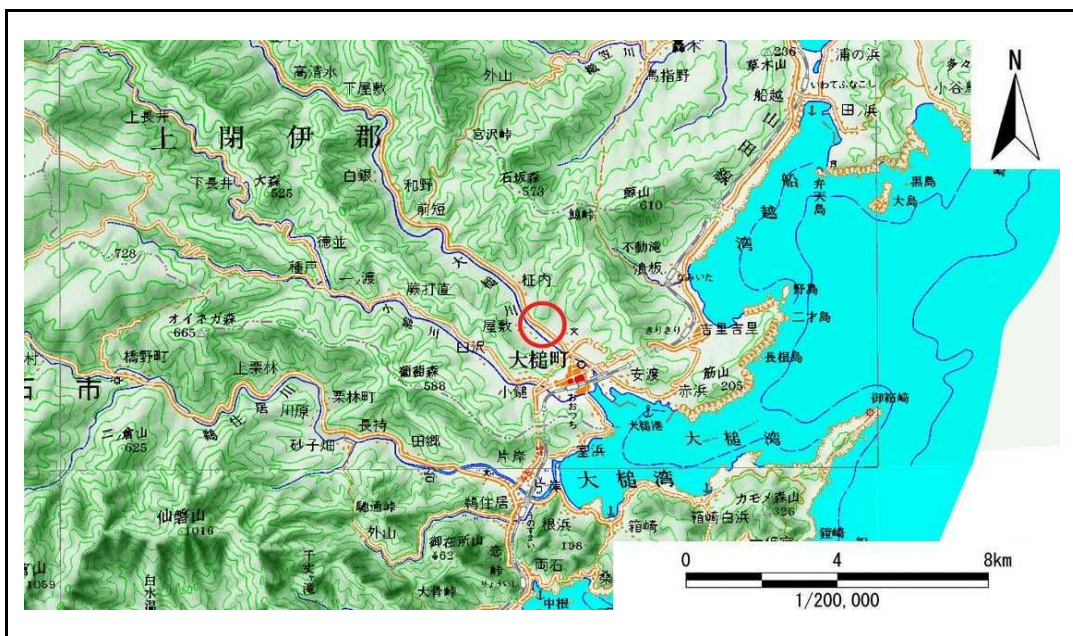


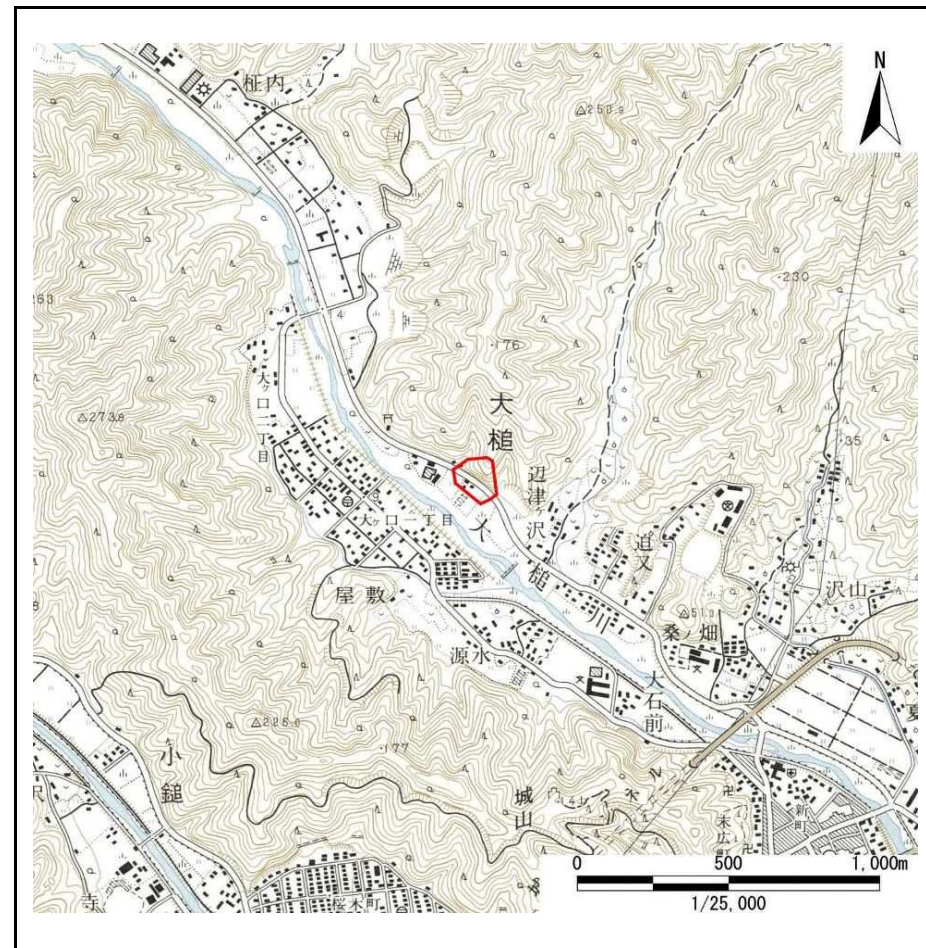
# 土砂災害防止に関する基礎調査(急傾斜地の崩壊)

表紙 概況、位置図

自然現象の種類	急傾斜地の崩壊
箇所番号	129B2013
箇所名	大槌13地割-2
所在地	上閉伊郡大槌町大槌第13地割
調査機関	釜石地方振興局



位置図(S=1:200,000)



概況図(S=1:25,000)

# 急傾斜地の崩壊区域調査

様式3-1 危害のおそれのある土地、著しい危害のおそれのある土地の設定図

調査年度 平成20年度

急傾斜地の位置	箇所番号	箇所名	所在地
	129B2013	大樋13地割-2	上閉伊郡大樋町大樋第13地割



凡例	■ 上端	— 横断測線	■ 危害のおそれのある土地の区域	■ 土石等の移動による力が100kN/m <sup>2</sup> を超える範囲
	▲ 下端		■ 著しい危害のおそれのある土地の区域	■ 土石等の堆積高が3mを超える範囲

## 急傾斜地の崩壊区域調査

様式3-2 建築物に作用すると想定される衝撃に関する事項(1/1)

調査年度	平成20年度
------	--------

急傾斜地の位置		箇所番号			箇所名				所在地		上関伊郡大槌町大槌第13地割					
横断 測線 番号	急傾斜地の下端に隣接する土地								急傾斜地内							
	土石等の移動の高さと力の大きさ				土石等の堆積高さとの大きさ				土石等の移動の高さと力の大きさ				土石等の堆積高さとの大きさ			
	区分	高さ (m)	下端からの距離 (m)	力の大きさ (kN/m <sup>2</sup> )	区分	下端からの水平 距離(m)	高さ (m)	力の大きさ (kN/m <sup>2</sup> )	区分	高さ (m)	上端からの比高 (m)	力の大きさ (kN/m <sup>2</sup> )	区分	上端からの比高 (m)	高さ (m)	力の大きさ (kN/m <sup>2</sup> )
1	100kN/m <sup>2</sup> を超える	1.00	0.00 ~ 2.09	155.29	3mを超える	0.00 ~ 2.05	3.90	19.70	100kN/m <sup>2</sup> を超える	1.00	10.67 ~ 55.17	155.29	3mを超える	30.00 ~ 55.17	3.90	19.70
	それ以外	1.00	2.09 ~ 6.68	100.00	それ以外	2.05 ~ 6.68	3.00	15.16	それ以外	1.00	5.00 ~ 10.67	100.00	それ以外	5.00 ~ 30.00	3.00	15.16
2	100kN/m <sup>2</sup> を超える	1.00	0.00 ~ 3.85	162.63	3mを超える	0.00 ~ 2.30	4.08	20.62	100kN/m <sup>2</sup> を超える	1.00	10.54 ~ 56.02	162.63	3mを超える	25.00 ~ 56.02	4.08	20.62
	それ以外	1.00	3.85 ~ 11.63	100.00	それ以外	2.30 ~ 11.63	3.00	15.16	それ以外	1.00	5.00 ~ 10.54	100.00	それ以外	5.00 ~ 25.00	3.00	15.16
3	100kN/m <sup>2</sup> を超える	1.00	0.00 ~ 3.79	161.62	3mを超える	0.00 ~ 2.26	4.05	20.46	100kN/m <sup>2</sup> を超える	1.00	10.53 ~ 55.74	161.62	3mを超える	25.00 ~ 55.74	4.05	20.46
	それ以外	1.00	3.79 ~ 11.57	100.00	それ以外	2.26 ~ 11.57	3.00	15.16	それ以外	1.00	5.00 ~ 10.53	100.00	それ以外	5.00 ~ 25.00	3.00	15.16
4	100kN/m <sup>2</sup> を超える	1.00	0.00 ~ 3.53	157.01	3mを超える	0.00 ~ 2.11	3.94	19.93	100kN/m <sup>2</sup> を超える	1.00	10.59 ~ 50.47	157.01	3mを超える	30.00 ~ 50.47	3.94	19.93
	それ以外	1.00	3.53 ~ 11.32	100.00	それ以外	2.11 ~ 11.32	3.00	15.16	それ以外	1.00	5.00 ~ 10.59	100.00	それ以外	5.00 ~ 30.00	3.00	15.16
5	100kN/m <sup>2</sup> を超える	1.00	0.00 ~ 3.36	153.92	3mを超える	0.00 ~ 2.02	3.88	19.60	100kN/m <sup>2</sup> を超える	1.00	10.71 ~ 50.90	153.92	3mを超える	30.00 ~ 50.90	3.88	19.60
	それ以外	1.00	3.36 ~ 11.14	100.00	それ以外	2.02 ~ 11.14	3.00	15.16	それ以外	1.00	5.00 ~ 10.71	100.00	それ以外	5.00 ~ 30.00	3.00	15.16
6	100kN/m <sup>2</sup> を超える	1.00	0.00 ~ 3.67	159.49	3mを超える	0.00 ~ 2.20	4.00	20.23	100kN/m <sup>2</sup> を超える	1.00	10.54 ~ 51.03	159.49	3mを超える	25.00 ~ 51.03	4.00	20.23
	それ以外	1.00	3.67 ~ 11.46	100.00	それ以外	2.20 ~ 11.46	3.00	15.16	それ以外	1.00	5.00 ~ 10.54	100.00	それ以外	5.00 ~ 25.00	3.00	15.16
7	100kN/m <sup>2</sup> を超える	1.00	0.00 ~ 3.62	158.54	3mを超える	0.00 ~ 2.16	3.98	20.11	100kN/m <sup>2</sup> を超える	1.00	10.55 ~ 50.84	158.54	3mを超える	25.00 ~ 50.84	3.98	20.11
	それ以外	1.00	3.62 ~ 11.40	100.00	それ以外	2.16 ~ 11.40	3.00	15.16	それ以外	1.00	5.00 ~ 10.55	100.00	それ以外	5.00 ~ 25.00	3.00	15.16
8	100kN/m <sup>2</sup> を超える	1.00	-1.51 ~ -1.51	155.03	3mを超える	-1.51 ~ -1.51	3.56	17.97	100kN/m <sup>2</sup> を超える	1.00	10.61 ~ 43.61	155.03	3mを超える	30.00 ~ 43.61	3.56	17.97
	それ以外	1.00	-1.51 ~ 1.80	100.00	それ以外	-1.51 ~ 1.80	3.00	15.16	それ以外	1.00	5.00 ~ 10.61	100.00	それ以外	5.00 ~ 30.00	3.00	15.16
9	100kN/m <sup>2</sup> を超える	1.00	-1.51 ~ -1.51	152.65	3mを超える	-1.51 ~ -1.51	3.06	15.47	100kN/m <sup>2</sup> を超える	1.00	10.63 ~ 37.53	152.65	3mを超える	30.00 ~ 37.53	3.06	15.47
	それ以外	1.00	-1.51 ~ 0.95	100.00	それ以外	-1.51 ~ 0.95	3.00	15.16	それ以外	1.00	5.00 ~ 10.63	100.00	それ以外	5.00 ~ 30.00	3.00	15.16
10	100kN/m <sup>2</sup> を超える	1.00	-1.51 ~ -1.51	147.41	3mを超える	- ~ -	-	-	100kN/m <sup>2</sup> を超える	1.00	10.64 ~ 29.50	147.41	3mを超える	- ~ -	-	-
	それ以外	1.00	-1.51 ~ -1.51	100.00	それ以外	-1.51 ~ -1.51	2.95	14.92	それ以外	1.00	5.00 ~ 10.64	100.00	それ以外	5.00 ~ 29.50	2.95	14.92
11	100kN/m <sup>2</sup> を超える	1.00	0.00 ~ 2.33	136.39	3mを超える	- ~ -	-	-	100kN/m <sup>2</sup> を超える	1.00	11.66 ~ 32.14	136.39	3mを超える	- ~ -	-	-
	それ以外	1.00	2.33 ~ 10.12	100.00	それ以外	0.00 ~ 10.12	2.87	14.50	それ以外	1.00	5.00 ~ 11.66	100.00	それ以外	5.00 ~ 32.14	2.87	14.50
12	100kN/m <sup>2</sup> を超える	1.00	0.00 ~ 1.86	128.56	3mを超える	- ~ -	-	-	100kN/m <sup>2</sup> を超える	1.00	12.69 ~ 32.10	128.56	3mを超える	- ~ -	-	-
	それ以外	1.00	1.86 ~ 9.64	100.00	それ以外	0.00 ~ 9.64	2.79	14.09	それ以外	1.00	5.00 ~ 12.69	100.00	それ以外	5.00 ~ 32.10	2.79	14.09
	100kN/m <sup>2</sup> を超える		~		3mを超える	~			100kN/m <sup>2</sup> を超える		~		3mを超える	~		
	それ以外		~		それ以外	~			それ以外		~		それ以外	~		
	100kN/m <sup>2</sup> を超える		~		3mを超える	~			100kN/m <sup>2</sup> を超える		~		3mを超える	~		
	それ以外		~		それ以外	~			それ以外		~		それ以外	~		
	100kN/m <sup>2</sup> を超える		~		3mを超える	~			100kN/m <sup>2</sup> を超える		~		3mを超える	~		
	それ以外		~		それ以外	~			それ以外		~		それ以外	~		