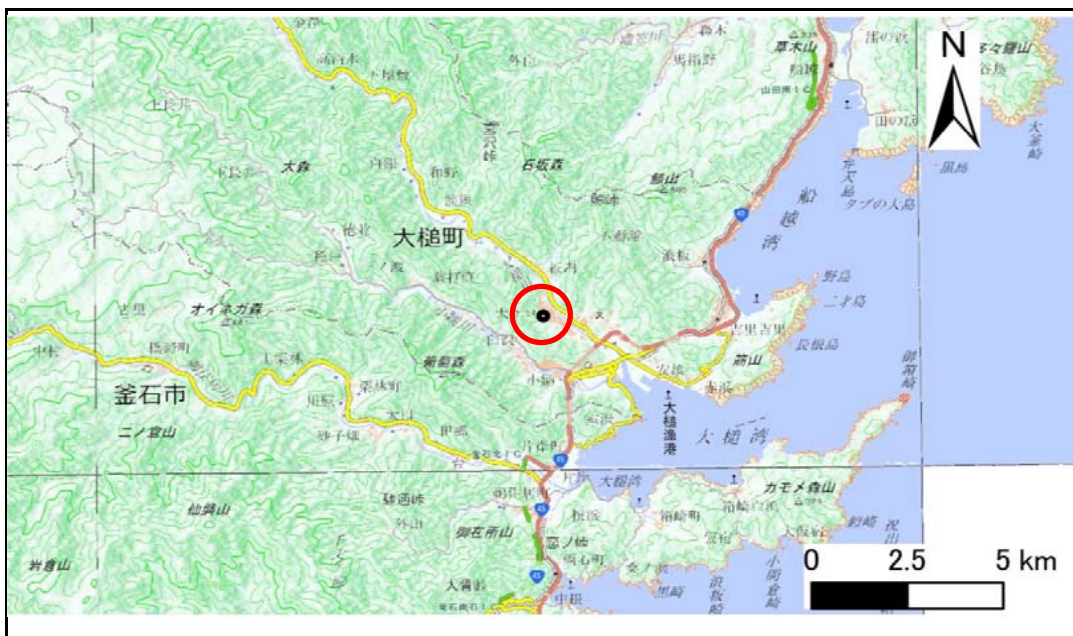


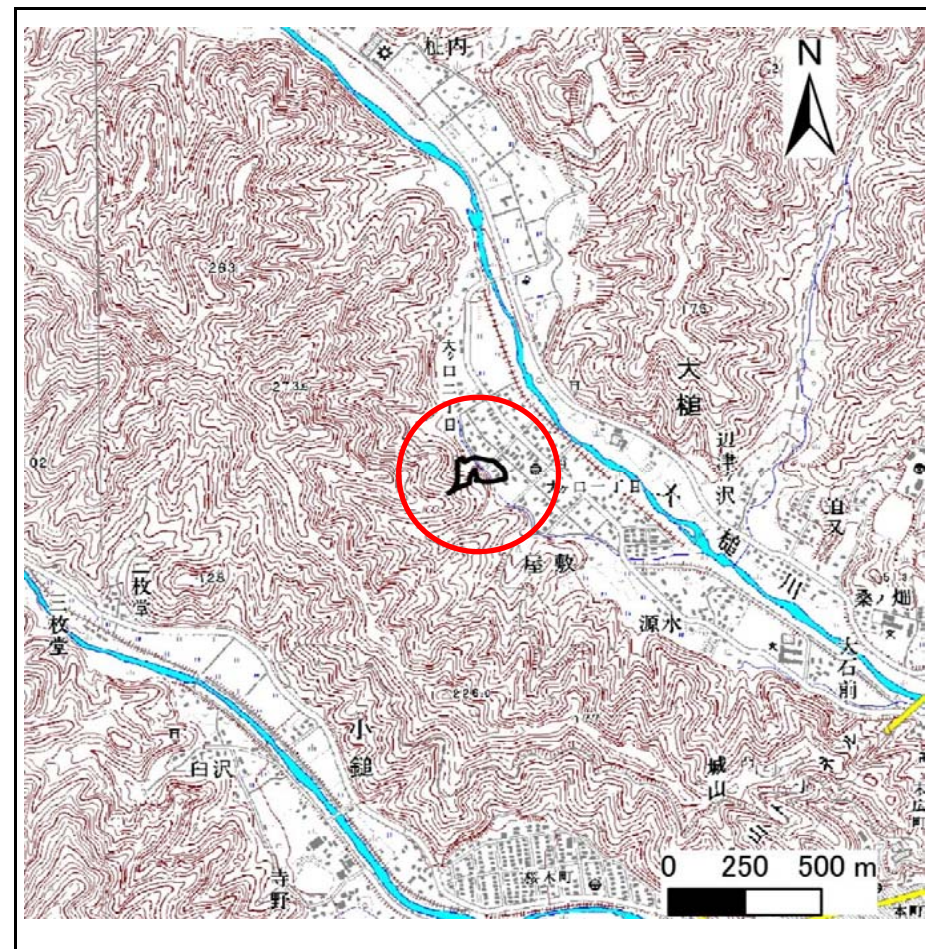
土砂災害防止に関する基礎調査(急傾斜地の崩壊)

表紙 概況、位置図

自然現象の種類	急傾斜地の崩壊
箇所番号	129B2009
箇所名	大ケ口2丁目-4
所在地	上閉伊郡大槌町大ケ口二丁目
調査機関	沿岸広域振興局 土木部



位置図(S=1:200,000)



概況図(S=1:25,000)

『国土地理院の数値地図200000地図画像『盛岡、一関』及び数値地図25000地図画像『大槌』を掲載』

急傾斜地の崩壊区域調査

様式3-1 危害のおそれのある土地、著しい危害のおそれのある土地の設定図

調査年度

平成28年度

急傾斜地の位置

箇所番号

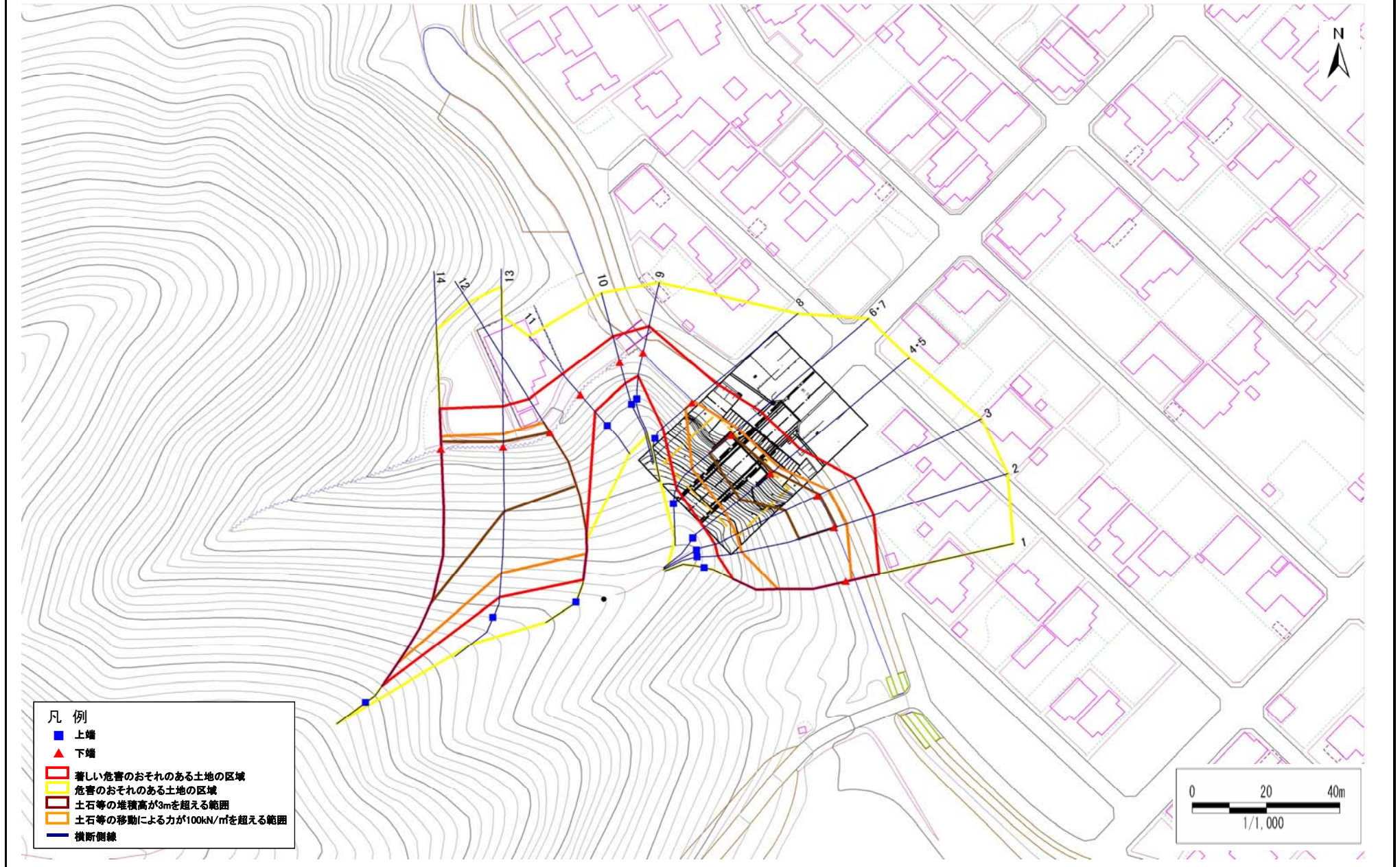
129B2009

箇所名

大ケロ2丁目-4

所在地

上閉伊郡大槌町大ケロ二丁目



急傾斜地の崩壊区域調書

様式3-2 建築物に作用すると想定される衝撃に関する事項(1/1)

調査年度 平成28年度

急傾斜地の位置		箇所番号 129B2009			箇所名 大ケロ2丁目-4				所在地 上閉伊郡大槌町大ケロ2丁目							
横断 測線 番号	急傾斜地の下端に隣接する土地								急傾斜地内							
	土石等の移動の高さと力の大きさ				土石等の堆積高さとの力の大きさ				土石等の移動の高さと力の大きさ				土石等の堆積高さとの力の大きさ			
	区分	高さ (m)	下端からの距離 (m)	力の大きさ (kN/m ²)	区分	下端からの水平 距離(m)	高さ (m)	力の大きさ (kN/m ²)	区分	高さ (m)	上端からの比高 (m)	力の大きさ (kN/m ²)	区分	上端からの比高 (m)	高さ (m)	力の大きさ (kN/m ²)
1	100kN/m ² を超える	1.00	0.00 ~ 1.54	123.44	3mを超える	— ~ —	—	—	100kN/m ² を超える	1.00	12.56 ~ 23.60	123.44	3mを超える	— ~ —	—	—
	それ以外	1.00	1.54 ~ 9.32	100.00	それ以外	0.00 ~ 9.32	2.40	12.83	それ以外	1.00	5.00 ~ 12.56	100.00	それ以外	5.00 ~ 23.60	2.40	12.83
2	100kN/m ² を超える	1.00	0.00 ~ 3.58	157.82	3mを超える	0.00 ~ 0.58	3.33	17.81	100kN/m ² を超える	1.00	10.79 ~ 33.92	157.82	3mを超える	25.00 ~ 33.92	3.33	17.81
	それ以外	1.00	3.58 ~ 11.36	100.00	それ以外	0.58 ~ 11.36	3.00	16.05	それ以外	1.00	5.00 ~ 10.79	100.00	それ以外	5.00 ~ 25.00	3.00	16.05
3	100kN/m ² を超える	1.00	0.00 ~ 3.56	157.46	3mを超える	0.00 ~ 0.70	3.41	18.26	100kN/m ² を超える	1.00	11.09 ~ 34.01	157.46	3mを超える	25.00 ~ 34.01	3.41	18.26
	それ以外	1.00	3.56 ~ 11.34	100.00	それ以外	0.70 ~ 11.34	3.00	16.05	それ以外	1.00	5.00 ~ 11.09	100.00	それ以外	5.00 ~ 25.00	3.00	16.05
4	100kN/m ² を超える	1.00	0.00 ~ 2.81	144.40	3mを超える	0.00 ~ 1.11	3.77	20.15	100kN/m ² を超える	1.00	13.64 ~ 33.03	144.40	3mを超える	20.00 ~ 33.03	3.77	20.15
	それ以外	1.00	2.81 ~ 10.59	100.00	それ以外	1.11 ~ 10.59	3.00	16.05	それ以外	1.00	5.00 ~ 13.64	100.00	それ以外	5.00 ~ 20.00	3.00	16.05
5	100kN/m ² を超える	1.00	0.00 ~ 2.81	144.40	3mを超える	0.00 ~ 0.90	3.64	19.46	100kN/m ² を超える	1.00	13.64 ~ 33.03	144.40	3mを超える	20.00 ~ 33.03	3.64	19.46
	それ以外	1.00	2.81 ~ 10.59	100.00	それ以外	0.90 ~ 10.59	3.00	16.05	それ以外	1.00	5.00 ~ 13.64	100.00	それ以外	5.00 ~ 20.00	3.00	16.05
6	100kN/m ² を超える	1.00	0.00 ~ 2.73	143.03	3mを超える	0.00 ~ 0.23	3.16	16.93	100kN/m ² を超える	1.00	12.89 ~ 28.79	143.03	3mを超える	20.00 ~ 28.79	3.16	16.93
	それ以外	1.00	2.73 ~ 10.51	100.00	それ以外	0.23 ~ 10.51	3.00	16.05	それ以外	1.00	5.00 ~ 12.89	100.00	それ以外	5.00 ~ 20.00	3.00	16.05
7	100kN/m ² を超える	1.00	0.00 ~ 2.73	143.03	3mを超える	0.00 ~ 0.82	3.56	19.06	100kN/m ² を超える	1.00	12.89 ~ 28.79	143.03	3mを超える	20.00 ~ 28.79	3.56	19.06
	それ以外	1.00	2.73 ~ 10.51	100.00	それ以外	0.82 ~ 10.51	3.00	16.05	それ以外	1.00	5.00 ~ 12.89	100.00	それ以外	5.00 ~ 20.00	3.00	16.05
8	100kN/m ² を超える	1.00	0.00 ~ 0.65	109.64	3mを超える	— ~ —	—	—	100kN/m ² を超える	1.00	15.98 ~ 19.13	109.64	3mを超える	— ~ —	—	—
	それ以外	1.00	0.65 ~ 8.43	100.00	それ以外	0.00 ~ 8.43	2.97	15.88	それ以外	1.00	5.00 ~ 15.98	100.00	それ以外	5.00 ~ 19.13	2.97	15.88
9	100kN/m ² を超える	—	— ~ —	—	3mを超える	— ~ —	—	—	100kN/m ² を超える	—	— ~ —	—	3mを超える	— ~ —	—	—
	それ以外	1.00	0.00 ~ 7.61	97.52	それ以外	0.00 ~ 7.61	2.18	11.65	それ以外	1.00	5.00 ~ 10.10	97.52	それ以外	5.00 ~ 10.10	2.18	11.65
10	100kN/m ² を超える	—	— ~ —	—	3mを超える	— ~ —	—	—	100kN/m ² を超える	—	— ~ —	—	3mを超える	— ~ —	—	—
	それ以外	1.00	0.00 ~ 7.55	96.56	それ以外	0.00 ~ 7.55	2.24	11.99	それ以外	1.00	5.00 ~ 10.00	96.56	それ以外	5.00 ~ 10.00	2.24	11.99
11	100kN/m ² を超える	—	— ~ —	—	3mを超える	— ~ —	—	—	100kN/m ² を超える	—	— ~ —	—	3mを超える	— ~ —	—	—
	それ以外	1.00	0.00 ~ 7.63	97.71	それ以外	0.00 ~ 7.63	2.38	12.76	それ以外	1.00	5.00 ~ 10.82	97.71	それ以外	5.00 ~ 10.82	2.38	12.76
12	100kN/m ² を超える	1.00	0.00 ~ 3.43	155.15	3mを超える	0.00 ~ 0.22	3.11	16.66	100kN/m ² を超える	1.00	10.55 ~ 37.32	155.15	3mを超える	25.00 ~ 37.32	3.11	16.66
	それ以外	1.00	3.43 ~ 11.21	100.00	それ以外	0.22 ~ 11.21	3.00	16.05	それ以外	1.00	5.00 ~ 10.55	100.00	それ以外	5.00 ~ 25.00	3.00	16.05
13	100kN/m ² を超える	1.00	0.00 ~ 3.75	160.85	3mを超える	0.00 ~ 1.51	3.78	20.20	100kN/m ² を超える	1.00	10.62 ~ 40.00	160.85	3mを超える	25.00 ~ 40.00	3.78	20.20
	それ以外	1.00	3.75 ~ 11.53	100.00	それ以外	1.51 ~ 11.53	3.00	16.05	それ以外	1.00	5.00 ~ 10.62	100.00	それ以外	5.00 ~ 25.00	3.00	16.05
14	100kN/m ² を超える	1.00	0.00 ~ 3.68	159.68	3mを超える	0.00 ~ 2.18	3.99	21.35	100kN/m ² を超える	1.00	10.55 ~ 57.71	159.68	3mを超える	25.00 ~ 57.71	3.99	21.35
	それ以外	1.00	3.68 ~ 11.47	100.00	それ以外	2.18 ~ 11.47	3.00	16.05	それ以外	1.00	5.00 ~ 10.55	100.00	それ以外	5.00 ~ 25.00	3.00	16.05
	100kN/m ² を超える		~		3mを超える	~			100kN/m ² を超える		~		3mを超える	~		
	それ以外		~		それ以外	~			それ以外		~		それ以外	~		