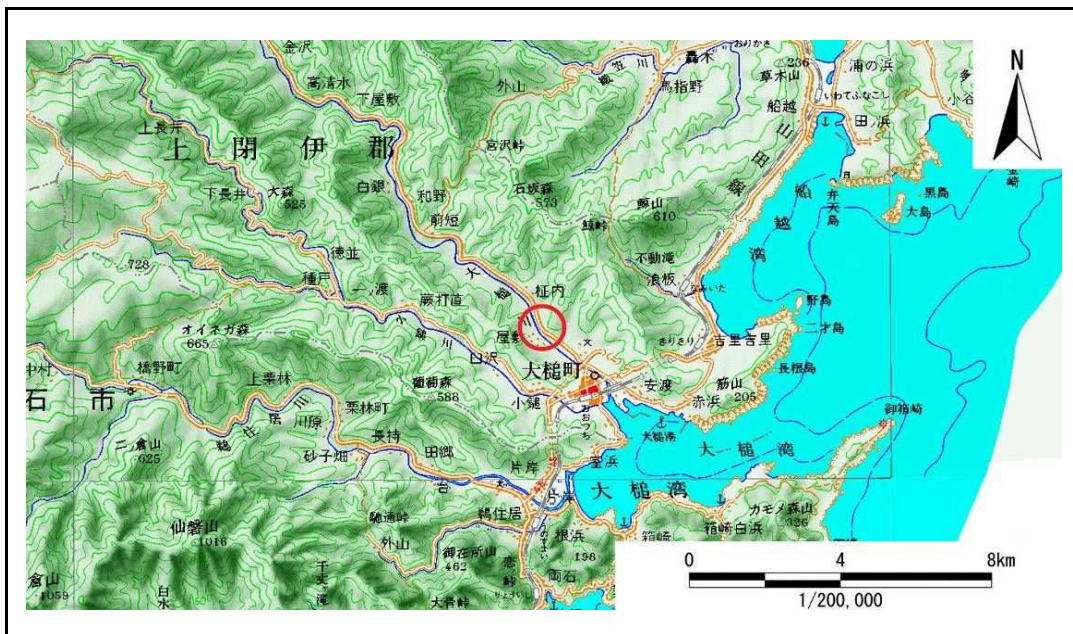


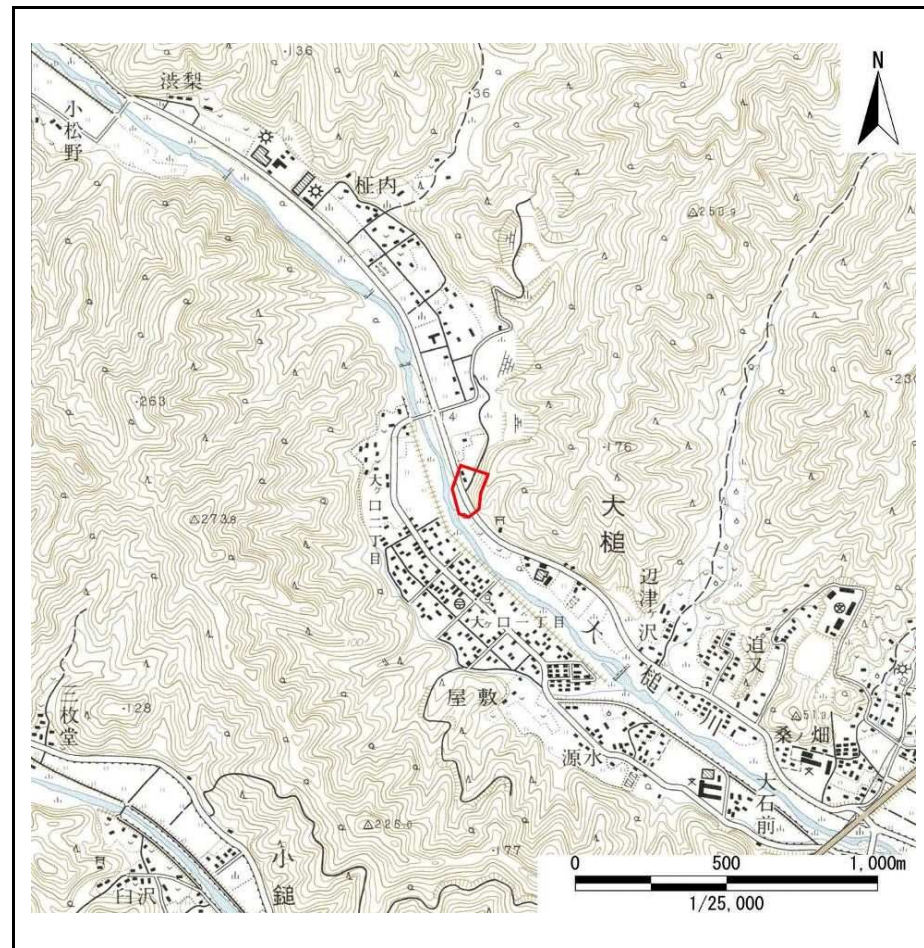
# 土砂災害防止に関する基礎調査(急傾斜地の崩壊)

表紙 概況、位置図

自然現象の種類	急傾斜地の崩壊
箇所番号	129B2007
箇所名	大槌12地割-9
所在地	上閉伊郡大槌町大槌第12地割
調査機関	釜石地方振興局



位置図(S=1:200,000)



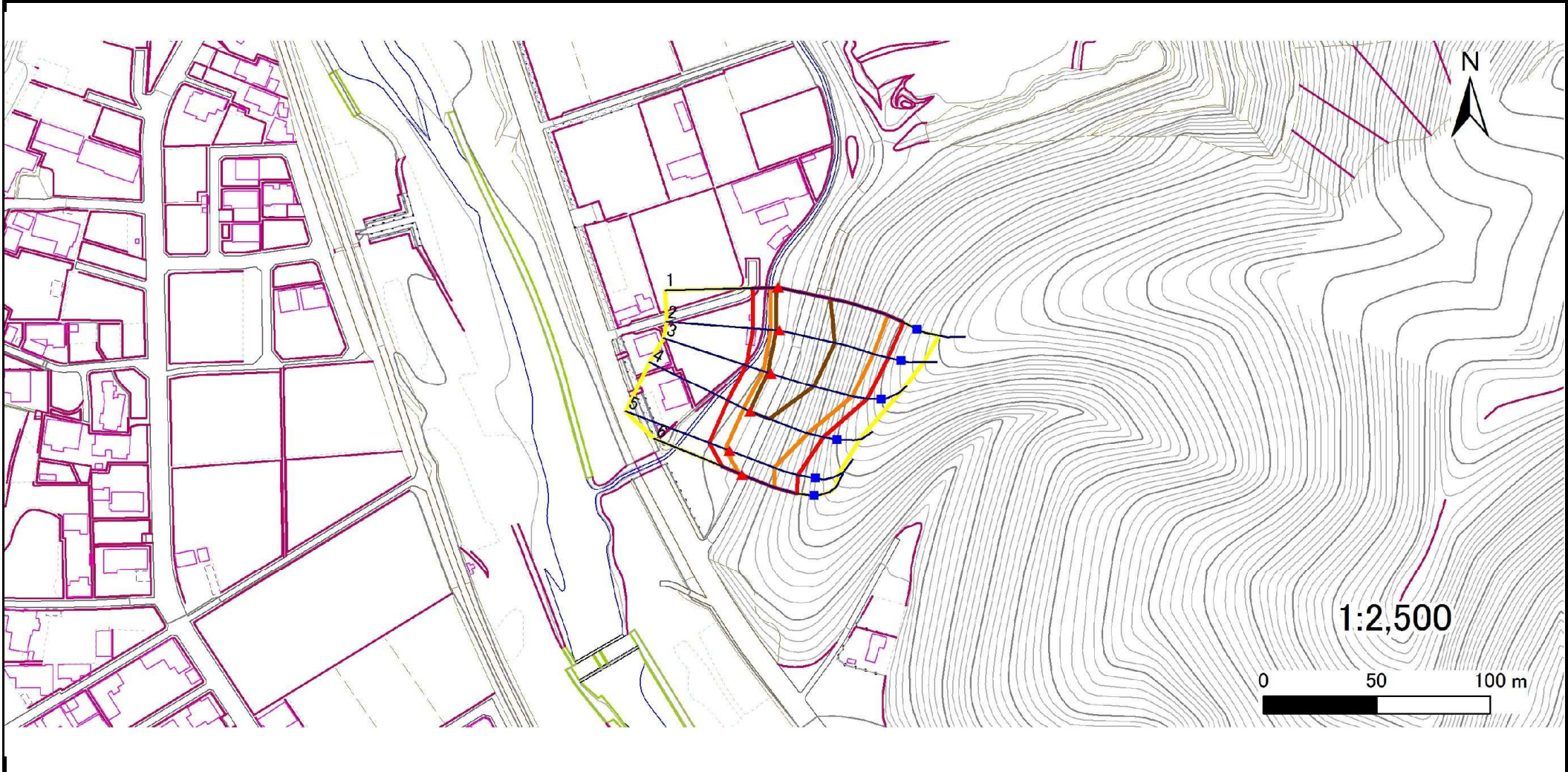
概況図(S=1:25,000)

# 急傾斜地の崩壊区域調査

様式3-1 危害のおそれのある土地、著しい危害のおそれのある土地の設定図

調査年度 平成20年度

急傾斜地の位置	箇所番号	129B2007	箇所名	大槌12地割-9	所在地	上閉伊郡大槌町大槌第12地割
---------	------	----------	-----	----------	-----	----------------



凡例	■ 上端	— 横断測線	▭ 危害のおそれのある土地の区域	▭ 土石等の移動による力が100kN/m <sup>2</sup> を超える範囲
	▲ 下端		▭ 著しい危害のおそれのある土地の区域	▭ 土石等の堆積高が3mを超える範囲

## 急傾斜地の崩壊区域調査

様式3-2 建築物に作用すると想定される衝撃に関する事項(1/1)

調査年度

平成20年度

急傾斜地の位置		箇所番号			箇所名		大槌12地割-9		所在地		上関伊郡大槌町大槌第12地割					
横断 測線 番号	急傾斜地の下端に隣接する土地								急傾斜地内							
	土石等の移動の高さと力の大きさ				土石等の堆積高さとの大きさ				土石等の移動の高さと力の大きさ				土石等の堆積高さとの大きさ			
	区分	高さ (m)	下端からの距離 (m)	力の大きさ (kN/m <sup>2</sup> )	区分	下端からの水平 距離(m)	高さ (m)	力の大きさ (kN/m <sup>2</sup> )	区分	高さ (m)	下端からの比高 (m)	力の大きさ (kN/m <sup>2</sup> )	区分	上端からの比高 (m)	高さ (m)	力の大きさ (kN/m <sup>2</sup> )
1	100kN/m <sup>2</sup> を超える	1.00	0.00 ~ 3.50	156.46	3mを超える	0.00 ~ 1.21	3.57	18.05	100kN/m <sup>2</sup> を超える	1.00	10.59 ~ 47.00	156.46	3mを超える	30.00 ~ 47.00	3.57	18.05
	それ以外	1.00	3.50 ~ 11.29	100.00	それ以外	1.21 ~ 11.29	3.00	15.16	それ以外	1.00	5.00 ~ 10.59	100.00	それ以外	5.00 ~ 30.00	3.00	15.16
2	100kN/m <sup>2</sup> を超える	1.00	0.00 ~ 3.84	162.46	3mを超える	0.00 ~ 1.49	3.76	18.98	100kN/m <sup>2</sup> を超える	1.00	10.59 ~ 45.65	162.46	3mを超える	25.00 ~ 45.65	3.76	18.98
	それ以外	1.00	3.84 ~ 11.62	100.00	それ以外	1.49 ~ 11.62	3.00	15.16	それ以外	1.00	5.00 ~ 10.59	100.00	それ以外	5.00 ~ 25.00	3.00	15.16
3	100kN/m <sup>2</sup> を超える	1.00	0.00 ~ 3.75	160.83	3mを超える	0.00 ~ 1.48	3.75	18.94	100kN/m <sup>2</sup> を超える	1.00	10.58 ~ 41.10	160.83	3mを超える	25.00 ~ 41.10	3.75	18.94
	それ以外	1.00	3.75 ~ 11.53	100.00	それ以外	1.48 ~ 11.53	3.00	15.16	それ以外	1.00	5.00 ~ 10.58	100.00	それ以外	5.00 ~ 25.00	3.00	15.16
4	100kN/m <sup>2</sup> を超える	1.00	0.00 ~ 3.38	154.38	3mを超える	0.00 ~ 0.35	3.19	16.11	100kN/m <sup>2</sup> を超える	1.00	10.54 ~ 31.99	154.38	3mを超える	25.00 ~ 31.99	3.19	16.11
	それ以外	1.00	3.38 ~ 11.17	100.00	それ以外	0.35 ~ 11.17	3.00	15.16	それ以外	1.00	5.00 ~ 10.54	100.00	それ以外	5.00 ~ 25.00	3.00	15.16
5	100kN/m <sup>2</sup> を超える	1.00	0.00 ~ 1.95	130.08	3mを超える	- ~ -	-	-	100kN/m <sup>2</sup> を超える	1.00	11.74 ~ 24.67	130.08	3mを超える	- ~ -	-	-
	それ以外	1.00	1.95 ~ 9.73	100.00	それ以外	0.00 ~ 9.73	2.45	12.40	それ以外	1.00	5.00 ~ 11.74	100.00	それ以外	5.00 ~ 24.67	2.45	12.40
6	100kN/m <sup>2</sup> を超える	1.00	0.00 ~ 1.84	128.31	3mを超える	- ~ -	-	-	100kN/m <sup>2</sup> を超える	1.00	11.37 ~ 21.15	128.31	3mを超える	- ~ -	-	-
	それ以外	1.00	1.84 ~ 9.63	100.00	それ以外	0.00 ~ 9.63	2.49	12.58	それ以外	1.00	5.00 ~ 11.37	100.00	それ以外	5.00 ~ 21.15	2.49	12.58
	100kN/m <sup>2</sup> を超える		~		3mを超える	~			100kN/m <sup>2</sup> を超える		~		3mを超える	~		
	それ以外		~		それ以外	~			それ以外		~		それ以外	~		
	100kN/m <sup>2</sup> を超える		~		3mを超える	~			100kN/m <sup>2</sup> を超える		~		3mを超える	~		
	それ以外		~		それ以外	~			それ以外		~		それ以外	~		
	100kN/m <sup>2</sup> を超える		~		3mを超える	~			100kN/m <sup>2</sup> を超える		~		3mを超える	~		
	それ以外		~		それ以外	~			それ以外		~		それ以外	~		
	100kN/m <sup>2</sup> を超える		~		3mを超える	~			100kN/m <sup>2</sup> を超える		~		3mを超える	~		
	それ以外		~		それ以外	~			それ以外		~		それ以外	~		
	100kN/m <sup>2</sup> を超える		~		3mを超える	~			100kN/m <sup>2</sup> を超える		~		3mを超える	~		
	それ以外		~		それ以外	~			それ以外		~		それ以外	~		
	100kN/m <sup>2</sup> を超える		~		3mを超える	~			100kN/m <sup>2</sup> を超える		~		3mを超える	~		
	それ以外		~		それ以外	~			それ以外		~		それ以外	~		