

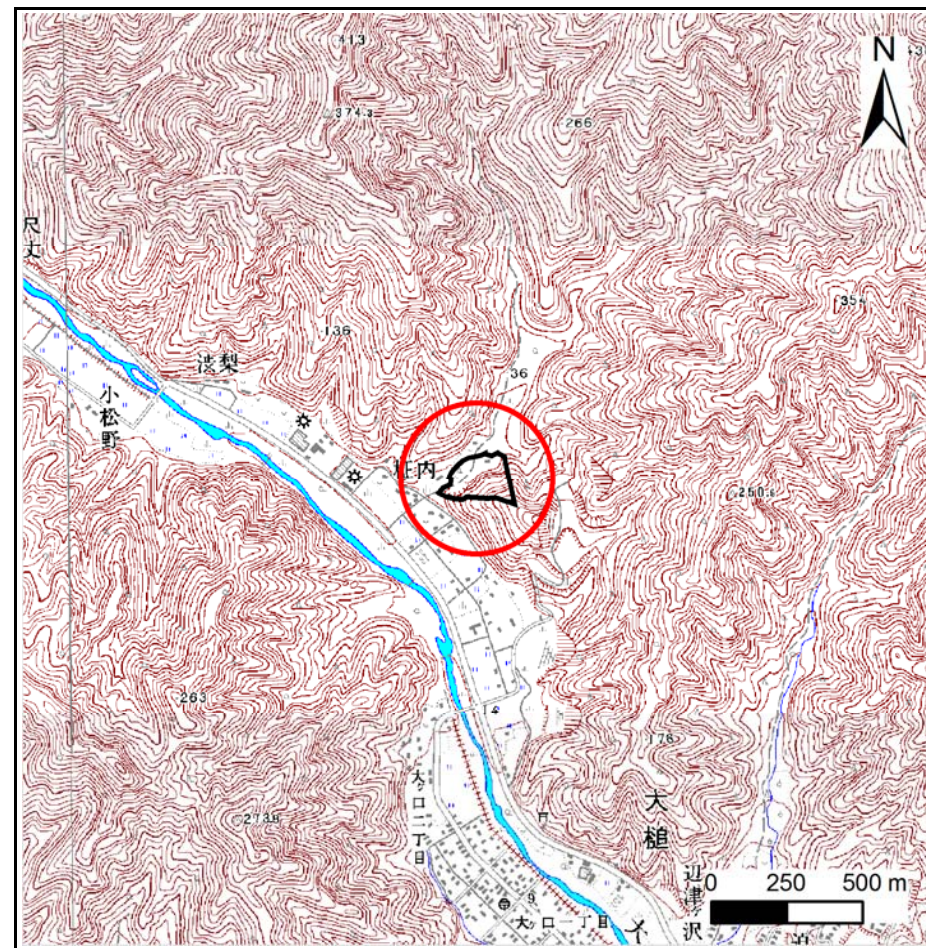
土砂災害防止に関する基礎調査(急傾斜地の崩壊)

表紙 概況、位置図

自然現象の種類	急傾斜地の崩壊
箇所番号	129B2002
箇所名	大槌第12地割-5
所在地	上閉伊郡大槌町大槌第12地割
調査機関	沿岸広域振興局 土木部



位置図(S=1:200,000)



概況図(S=1:25,000)

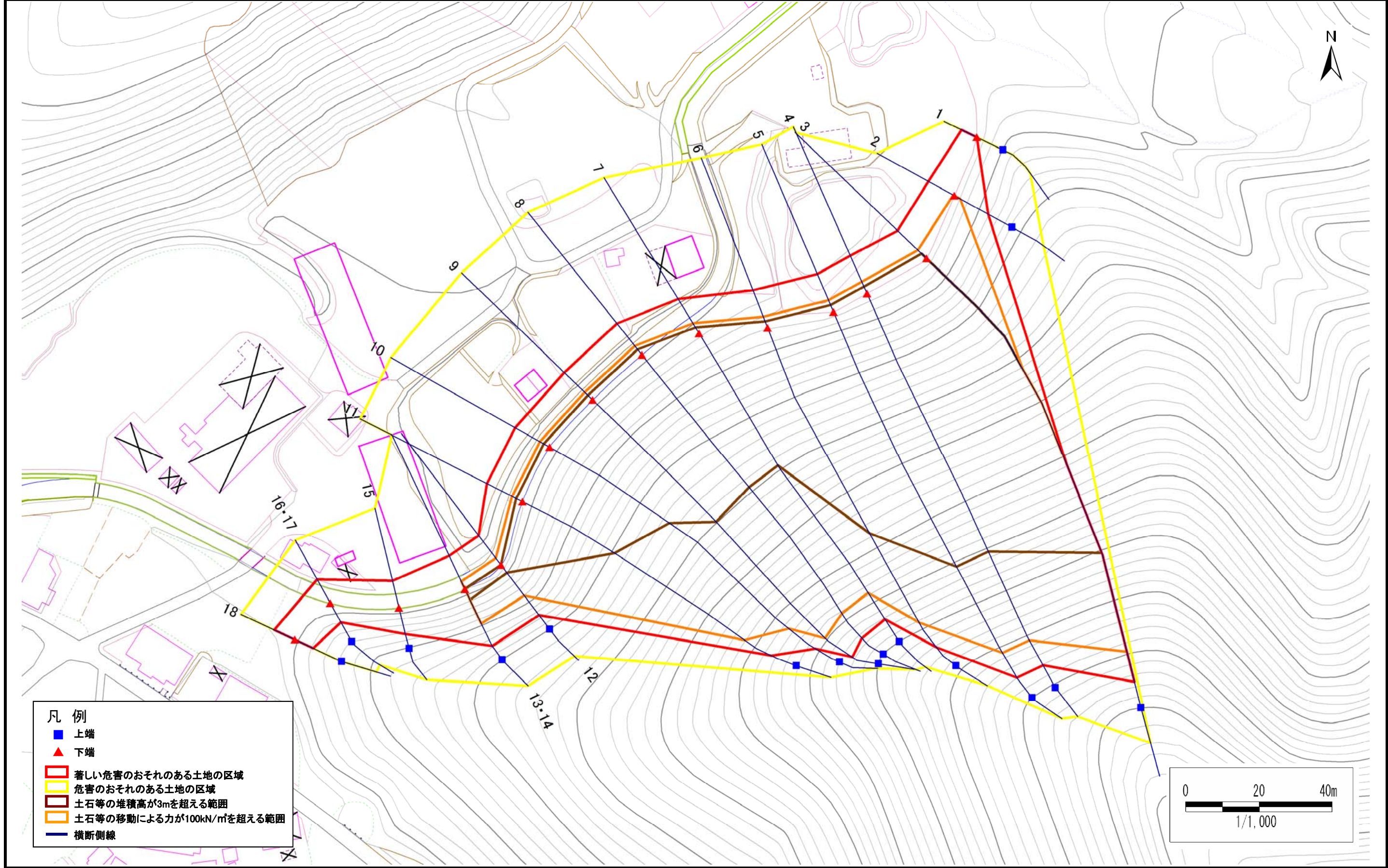
『国土地理院の数値地図200000地図画像『盛岡、一関』及び数値地図25000地図画像『大槌』を掲載』

急傾斜地の崩壊区域調書

様式3-1 危害のおそれのある土地、著しい危害のおそれのある土地の設定図

調査年度 平成30年度

急傾斜地の位置 箇所番号 129B2002 箇所名 大槌第12地割-5 所在地 上閉伊郡大槌町大槌第12地割



- 凡例
- 上端
 - ▲ 下端
 - 著しい危害のおそれのある土地の区域
 - 危害のおそれのある土地の区域
 - 土石等の堆積高が3mを超える範囲
 - 土石等の移動による力が100kN/m²を超える範囲
 - 横断側線

急傾斜地の崩壊区域調書

様式3-2 建築物に作用すると想定される衝撃に関する事項(1/2)

												調査年度		平成30年度			
急傾斜地の位置		箇所番号			129B2002			箇所名		大槌第12地割-5		所在地		上閉伊郡大槌町大槌第12地割			
横断 測線 番号	急傾斜地の下端に隣接する土地								急傾斜地内								
	土石等の移動の高さと力の大きさ				土石等の堆積高さとの大きさ				土石等の移動の高さと力の大きさ				土石等の堆積高さとの大きさ				
	区分	高さ (m)	下端からの距離 (m)	力の大きさ (kN/m ²)	区分	下端からの水平 距離(m)	高さ (m)	力の大きさ (kN/m ²)	区分	高さ (m)	上端からの比高 (m)	力の大きさ (kN/m ²)	区分	上端からの比高 (m)	高さ (m)	力の大きさ (kN/m ²)	
1	100kN/m ² を超える	—	— ~ —	—	3mを超える	— ~ —	—	—	100kN/m ² を超える	—	— ~ —	—	3mを超える	— ~ —	—	—	
	それ以外	1.00	0.00 ~ 4.67	58.21	それ以外	0.00 ~ 0.00	1.62	8.67	それ以外	1.00	5.00 ~ 5.00	58.21	それ以外	5.00 ~ 5.00	1.62	8.67	
2	100kN/m ² を超える	1.00	0.00 ~ 0.38	105.67	3mを超える	— ~ —	—	—	100kN/m ² を超える	1.00	10.91 ~ 12.10	105.67	3mを超える	— ~ —	—	—	
	それ以外	1.00	0.38 ~ 8.17	100.00	それ以外	0.00 ~ 8.17	2.06	11.03	それ以外	1.00	5.00 ~ 10.91	100.00	それ以外	5.00 ~ 12.10	2.06	11.03	
3	100kN/m ² を超える	1.00	0.00 ~ 3.31	153.11	3mを超える	0.00 ~ 1.97	3.84	20.58	100kN/m ² を超える	1.00	10.80 ~ 95.50	153.11	3mを超える	30.00 ~ 95.50	3.84	20.58	
	それ以外	1.00	3.31 ~ 11.10	100.00	それ以外	1.97 ~ 11.10	3.00	16.05	それ以外	1.00	5.00 ~ 10.80	100.00	それ以外	5.00 ~ 30.00	3.00	16.05	
4	100kN/m ² を超える	1.00	0.00 ~ 3.56	157.50	3mを超える	0.00 ~ 2.09	3.93	21.01	100kN/m ² を超える	1.00	10.61 ~ 86.34	157.50	3mを超える	30.00 ~ 86.34	3.93	21.01	
	それ以外	1.00	3.56 ~ 11.34	100.00	それ以外	2.09 ~ 11.34	3.00	16.05	それ以外	1.00	5.00 ~ 10.61	100.00	それ以外	5.00 ~ 30.00	3.00	16.05	
5	100kN/m ² を超える	1.00	0.00 ~ 3.56	157.50	3mを超える	0.00 ~ 2.09	3.93	21.01	100kN/m ² を超える	1.00	10.61 ~ 85.89	157.50	3mを超える	30.00 ~ 85.89	3.93	21.01	
	それ以外	1.00	3.56 ~ 11.34	100.00	それ以外	2.09 ~ 11.34	3.00	16.05	それ以外	1.00	5.00 ~ 10.61	100.00	それ以外	5.00 ~ 30.00	3.00	16.05	
6	100kN/m ² を超える	1.00	0.00 ~ 3.30	152.86	3mを超える	0.00 ~ 1.96	3.84	20.56	100kN/m ² を超える	1.00	10.80 ~ 73.13	152.86	3mを超える	30.00 ~ 73.13	3.84	20.56	
	それ以外	1.00	3.30 ~ 11.08	100.00	それ以外	1.96 ~ 11.08	3.00	16.05	それ以外	1.00	5.00 ~ 10.80	100.00	それ以外	5.00 ~ 30.00	3.00	16.05	
7	100kN/m ² を超える	1.00	0.00 ~ 3.24	151.92	3mを超える	0.00 ~ 1.94	3.83	20.48	100kN/m ² を超える	1.00	10.85 ~ 68.56	151.92	3mを超える	40.00 ~ 68.56	3.83	20.48	
	それ以外	1.00	3.24 ~ 11.03	100.00	それ以外	1.94 ~ 11.03	3.00	16.05	それ以外	1.00	5.00 ~ 10.85	100.00	それ以外	5.00 ~ 40.00	3.00	16.05	
8	100kN/m ² を超える	1.00	0.00 ~ 3.20	151.13	3mを超える	0.00 ~ 1.92	3.81	20.41	100kN/m ² を超える	1.00	10.89 ~ 71.39	151.13	3mを超える	40.00 ~ 71.39	3.81	20.41	
	それ以外	1.00	3.20 ~ 10.98	100.00	それ以外	1.92 ~ 10.98	3.00	16.05	それ以外	1.00	5.00 ~ 10.89	100.00	それ以外	5.00 ~ 40.00	3.00	16.05	
9	100kN/m ² を超える	1.00	0.00 ~ 3.09	149.25	3mを超える	0.00 ~ 1.87	3.78	20.25	100kN/m ² を超える	1.00	11.01 ~ 71.52	149.25	3mを超える	40.00 ~ 71.52	3.78	20.25	
	それ以外	1.00	3.09 ~ 10.88	100.00	それ以外	1.87 ~ 10.88	3.00	16.05	それ以外	1.00	5.00 ~ 11.01	100.00	それ以外	5.00 ~ 40.00	3.00	16.05	
10	100kN/m ² を超える	1.00	0.00 ~ 3.06	148.75	3mを超える	0.00 ~ 1.86	3.78	20.22	100kN/m ² を超える	1.00	11.03 ~ 65.68	148.75	3mを超える	40.00 ~ 65.68	3.78	20.22	
	それ以外	1.00	3.06 ~ 10.85	100.00	それ以外	1.86 ~ 10.85	3.00	16.05	それ以外	1.00	5.00 ~ 11.03	100.00	それ以外	5.00 ~ 40.00	3.00	16.05	
11	100kN/m ² を超える	1.00	0.00 ~ 3.22	151.56	3mを超える	0.00 ~ 1.94	3.83	20.47	100kN/m ² を超える	1.00	10.86 ~ 59.68	151.56	3mを超える	40.00 ~ 59.68	3.83	20.47	
	それ以外	1.00	3.22 ~ 11.01	100.00	それ以外	1.94 ~ 11.01	3.00	16.05	それ以外	1.00	5.00 ~ 10.86	100.00	それ以外	5.00 ~ 40.00	3.00	16.05	
12	100kN/m ² を超える	1.00	0.00 ~ 2.40	137.52	3mを超える	0.00 ~ 0.07	3.05	16.32	100kN/m ² を超える	1.00	11.86 ~ 22.64	137.52	3mを超える	20.00 ~ 22.64	3.05	16.32	
	それ以外	1.00	2.40 ~ 10.19	100.00	それ以外	0.07 ~ 10.19	3.00	16.05	それ以外	1.00	5.00 ~ 11.86	100.00	それ以外	5.00 ~ 20.00	3.00	16.05	
13	100kN/m ² を超える	1.00	0.00 ~ 2.36	136.81	3mを超える	0.00 ~ 0.15	3.10	16.60	100kN/m ² を超える	1.00	12.31 ~ 23.42	136.81	3mを超える	20.00 ~ 23.42	3.10	16.60	
	それ以外	1.00	2.36 ~ 10.14	100.00	それ以外	0.15 ~ 10.14	3.00	16.05	それ以外	1.00	5.00 ~ 12.31	100.00	それ以外	5.00 ~ 20.00	3.00	16.05	
14	100kN/m ² を超える	1.00	0.00 ~ 2.36	136.81	3mを超える	0.00 ~ 0.15	3.10	16.60	100kN/m ² を超える	1.00	12.31 ~ 23.42	136.81	3mを超える	20.00 ~ 23.42	3.10	16.60	
	それ以外	1.00	2.36 ~ 10.14	100.00	それ以外	0.15 ~ 10.14	3.00	16.05	それ以外	1.00	5.00 ~ 12.31	100.00	それ以外	5.00 ~ 20.00	3.00	16.05	
15	100kN/m ² を超える	—	— ~ —	—	3mを超える	— ~ —	—	—	100kN/m ² を超える	—	— ~ —	—	3mを超える	— ~ —	—	—	
	それ以外	1.00	0.00 ~ 7.68	98.54	それ以外	0.00 ~ 7.68	2.65	14.19	それ以外	1.00	5.00 ~ 14.03	98.54	それ以外	5.00 ~ 14.03	2.65	14.19	

急傾斜地の崩壊区域調書

様式3-2 建築物に作用すると想定される衝撃に関する事項(2/2)

調査年度

平成30年度

急傾斜地の位置		箇所番号		129B2002		箇所名		大槌第12地割-5		所在地		上閉伊郡大槌町大槌第12地割				
横断 測線 番号	急傾斜地の下端に隣接する土地								急傾斜地内							
	土石等の移動の高さと力の大きさ				土石等の堆積高さと力の大きさ				土石等の移動の高さと力の大きさ				土石等の堆積高さと力の大きさ			
	区 分	高さ (m)	下端からの距離 (m)	力の大きさ (kN/m ²)	区 分	下端からの水平 距離(m)	高さ (m)	力の大きさ (kN/m ²)	区 分	高さ (m)	上端からの比高 (m)	力の大きさ (kN/m ²)	区 分	上端からの比高 (m)	高さ (m)	力の大きさ (kN/m ²)
16	100kN/m ² を超える	—	— ~ —	—	3mを超える	— ~ —	—	100kN/m ² を超える	—	— ~ —	—	3mを超える	— ~ —	—	—	
	それ以外	1.00	0.00 ~ 7.50	95.84	それ以外	0.00 ~ 7.50	1.82	9.72	それ以外	1.00	5.00 ~ 9.88	95.84	それ以外	5.00 ~ 9.88	1.82	9.72
17	100kN/m ² を超える	—	— ~ —	—	3mを超える	— ~ —	—	100kN/m ² を超える	—	— ~ —	—	3mを超える	— ~ —	—	—	
	それ以外	1.00	0.00 ~ 7.50	95.84	それ以外	0.00 ~ 7.50	1.82	9.72	それ以外	1.00	5.00 ~ 9.88	95.84	それ以外	5.00 ~ 9.88	1.82	9.72
18	100kN/m ² を超える	—	— ~ —	—	3mを超える	— ~ —	—	100kN/m ² を超える	—	— ~ —	—	3mを超える	— ~ —	—	—	
	それ以外	1.00	0.00 ~ 6.29	79.08	それ以外	0.00 ~ 0.00	1.57	8.38	それ以外	1.00	5.00 ~ 8.18	79.08	それ以外	5.00 ~ 8.18	1.57	8.38
	100kN/m ² を超える		~		3mを超える	~		100kN/m ² を超える		~		3mを超える	~			
	それ以外		~		それ以外	~		それ以外		~		それ以外	~			
	100kN/m ² を超える		~		3mを超える	~		100kN/m ² を超える		~		3mを超える	~			
	それ以外		~		それ以外	~		それ以外		~		それ以外	~			
	100kN/m ² を超える		~		3mを超える	~		100kN/m ² を超える		~		3mを超える	~			
	それ以外		~		それ以外	~		それ以外		~		それ以外	~			
	100kN/m ² を超える		~		3mを超える	~		100kN/m ² を超える		~		3mを超える	~			
	それ以外		~		それ以外	~		それ以外		~		それ以外	~			
	100kN/m ² を超える		~		3mを超える	~		100kN/m ² を超える		~		3mを超える	~			
	それ以外		~		それ以外	~		それ以外		~		それ以外	~			
	100kN/m ² を超える		~		3mを超える	~		100kN/m ² を超える		~		3mを超える	~			
	それ以外		~		それ以外	~		それ以外		~		それ以外	~			
	100kN/m ² を超える		~		3mを超える	~		100kN/m ² を超える		~		3mを超える	~			
	それ以外		~		それ以外	~		それ以外		~		それ以外	~			
	100kN/m ² を超える		~		3mを超える	~		100kN/m ² を超える		~		3mを超える	~			
	それ以外		~		それ以外	~		それ以外		~		それ以外	~			