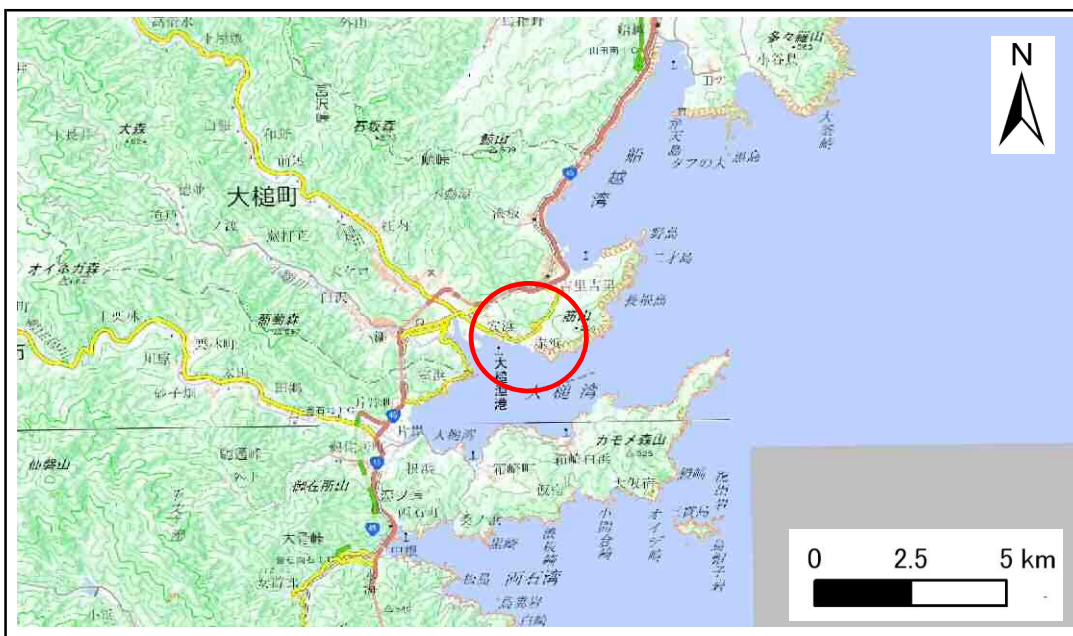


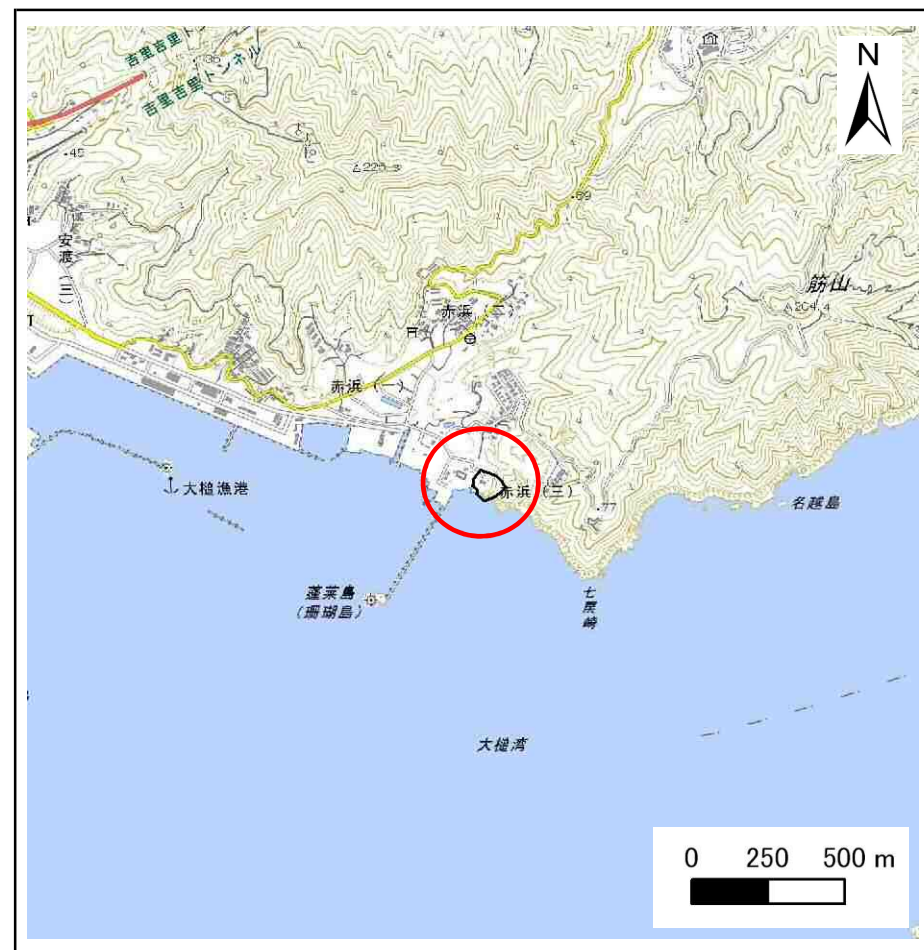
土砂災害防止に関する基礎調査(急傾斜地の崩壊)

表紙 概況、位置図

自然現象の種類	急傾斜地の崩壊
箇所番号	129A2045
箇所名	赤浜3丁目-3
所在地	上閉伊郡大槌町赤浜三丁目
調査機関	岩手県沿岸広域振興局土木部



概況図(S=1:200,000)



位置図(S=1:25,000)

国土地理院の電子地形図200000『盛岡,一関』及び電子地形図25000『大槌』を掲載

急傾斜地の崩壊区域調査

様式3-1 危害のおそれのある土地、著しい危害のおそれのある土地の設定図

調査年度

令和3年度

急傾斜地の位置

箇所番号

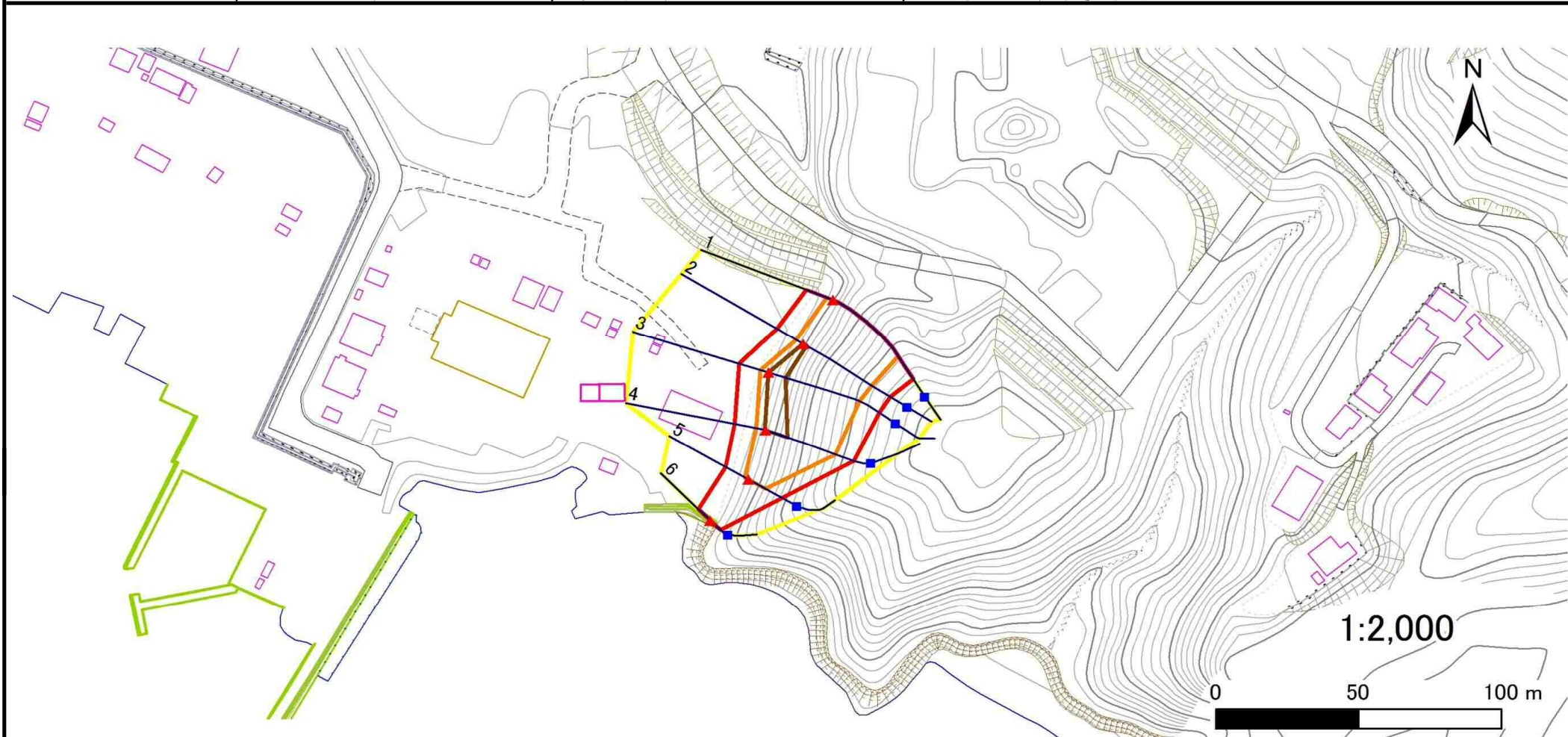
129A2045

箇所名

赤浜3丁目-3

所在地

上閉伊郡大槌町赤浜三丁目



凡例

■ 上端
▲ 下端

— 横断測線

— 危害のおそれのある土地の区域

— 著しい危害のおそれのある土地の区域

— 土石等の移動による力が 100kN/m^2 を超える範囲

— 土石等の堆積高が 3m を超える範囲

急傾斜地の崩壊区域調査

様式3-2 建築物に作用すると想定される衝撃に関する事項(1/1)

調査年度	令和3年度
------	-------

急傾斜地の位置		箇所番号 129A2045			箇所名 赤浜3丁目-3		所在地 上閉伊郡大槌町赤浜三丁目									
横断 測線 番号	急傾斜地の下端に隣接する土地								急傾斜地内							
	土石等の移動の高さと力の大きさ				土石等の堆積高さとの大きさ				土石等の移動の高さと力の大きさ				土石等の堆積高さとの大きさ			
	区分	高さ (m)	下端からの距離 (m)	力の大きさ (kN/m ²)	区分	下端からの水平 距離(m)	高さ (m)	力の大きさ (kN/m ²)	区分	高さ (m)	上端からの比高 (m)	力の大きさ (kN/m ²)	区分	上端からの比高 (m)	高さ (m)	力の大きさ (kN/m ²)
1	100kN/m ² を超える	1.00	0.00 ~ 2.55	140.08	3mを超える	— ~ —	—	—	100kN/m ² を超える	1.00	11.24 ~ 31.24	140.08	3mを超える	— ~ —	—	—
	それ以外	1.00	2.55 ~ 10.34	100.00	それ以外	0.00 ~ 10.34	2.92	14.76	それ以外	1.00	5.00 ~ 11.24	100.00	それ以外	5.00 ~ 31.24	2.92	14.76
2	100kN/m ² を超える	1.00	0.00 ~ 3.07	148.86	3mを超える	0.00 ~ 0.12	3.06	15.47	100kN/m ² を超える	1.00	10.63 ~ 30.95	148.86	3mを超える	30.00 ~ 30.95	3.06	15.47
	それ以外	1.00	3.07 ~ 10.85	100.00	それ以外	0.12 ~ 10.85	3.00	15.16	それ以外	1.00	5.00 ~ 10.63	100.00	それ以外	5.00 ~ 30.00	3.00	15.16
3	100kN/m ² を超える	1.00	0.00 ~ 3.15	150.21	3mを超える	0.00 ~ 0.09	3.04	15.38	100kN/m ² を超える	1.00	10.67 ~ 34.38	150.21	3mを超える	30.00 ~ 34.38	3.04	15.38
	それ以外	1.00	3.15 ~ 10.93	100.00	それ以外	0.09 ~ 10.93	3.00	15.16	それ以外	1.00	5.00 ~ 10.67	100.00	それ以外	5.00 ~ 30.00	3.00	15.16
4	100kN/m ² を超える	1.00	0.00 ~ 3.39	154.45	3mを超える	0.00 ~ 0.39	3.21	16.24	100kN/m ² を超える	1.00	10.56 ~ 31.44	154.45	3mを超える	25.00 ~ 31.44	3.21	16.24
	それ以外	1.00	3.39 ~ 11.17	100.00	それ以外	0.39 ~ 11.17	3.00	15.16	それ以外	1.00	5.00 ~ 10.56	100.00	それ以外	5.00 ~ 25.00	3.00	15.16
5	100kN/m ² を超える	1.00	0.00 ~ 1.62	124.79	3mを超える	— ~ —	—	—	100kN/m ² を超える	1.00	10.58 ~ 16.02	124.79	3mを超える	— ~ —	—	—
	それ以外	1.00	1.62 ~ 9.41	100.00	それ以外	0.00 ~ 9.41	2.43	12.29	それ以外	1.00	5.00 ~ 10.58	100.00	それ以外	5.00 ~ 16.02	2.43	12.29
6	100kN/m ² を超える	—	— ~ —	—	3mを超える	— ~ —	—	—	100kN/m ² を超える	—	— ~ —	—	3mを超える	— ~ —	—	—
	それ以外	1.00	0.00 ~ 6.04	75.70	それ以外	0.00 ~ 6.04	2.87	14.51	それ以外	1.00	5.00 ~ 12.20	75.70	それ以外	5.00 ~ 12.20	2.87	14.51
	100kN/m ² を超える		~		3mを超える	~			100kN/m ² を超える		~		3mを超える	~		
	それ以外		~		それ以外	~			それ以外		~		それ以外	~		
	100kN/m ² を超える		~		3mを超える	~			100kN/m ² を超える		~		3mを超える	~		
	それ以外		~		それ以外	~			それ以外		~		それ以外	~		
	100kN/m ² を超える		~		3mを超える	~			100kN/m ² を超える		~		3mを超える	~		
	それ以外		~		それ以外	~			それ以外		~		それ以外	~		
	100kN/m ² を超える		~		3mを超える	~			100kN/m ² を超える		~		3mを超える	~		
	それ以外		~		それ以外	~			それ以外		~		それ以外	~		
	100kN/m ² を超える		~		3mを超える	~			100kN/m ² を超える		~		3mを超える	~		
	それ以外		~		それ以外	~			それ以外		~		それ以外	~		