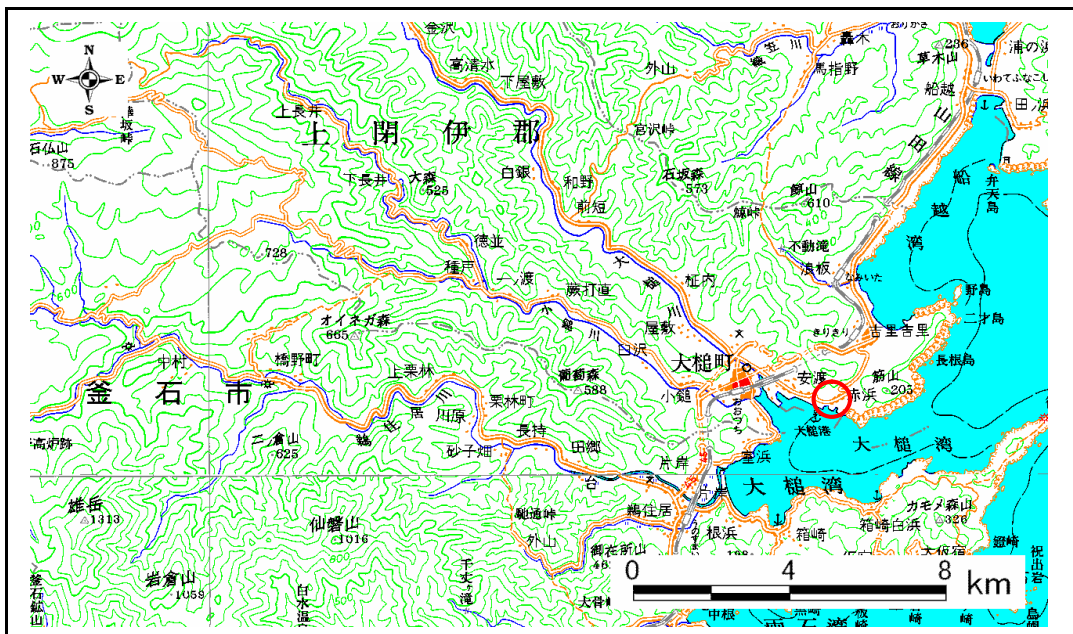


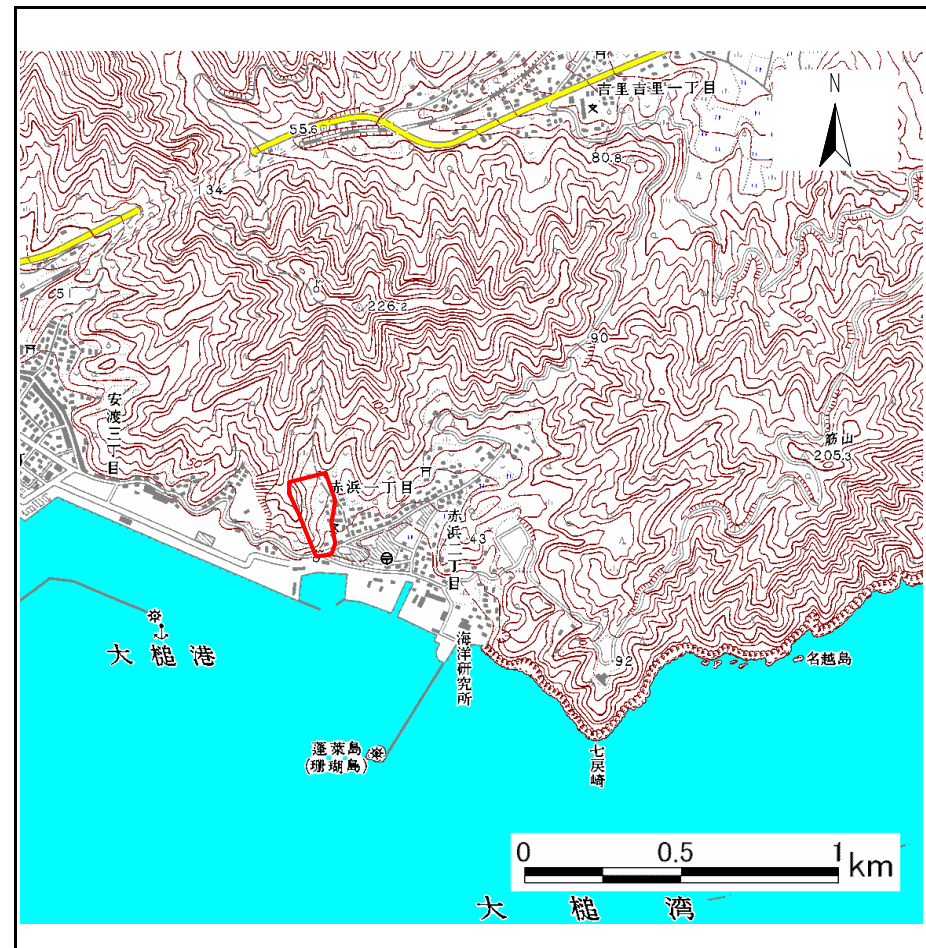
土砂災害防止に関する基礎調査(急傾斜地の崩壊)

表紙 概況、位置図

自然現象の種類	急傾斜地の崩壊
箇所番号	129A2039
箇所名	赤浜1丁目-2
所在地	上閉伊郡 大槌町 赤浜一丁目
調査機関	岩手県釜石地方振興局



概況図 S=1:200,000



位置図 S=1:25,000

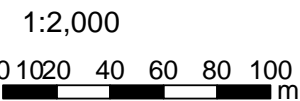
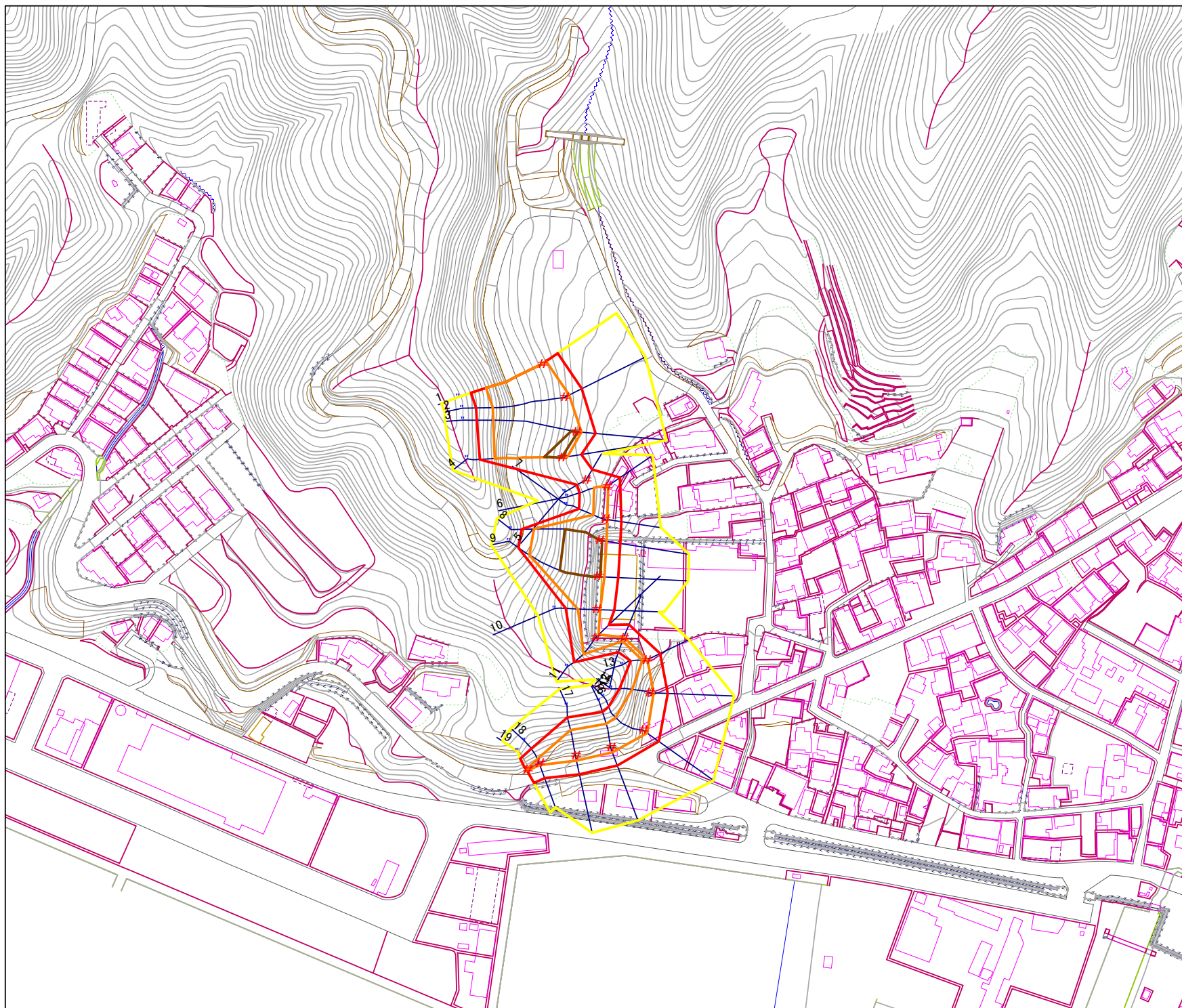
岩手県

様式3-1
危害のおそれのある
土地等の設定図

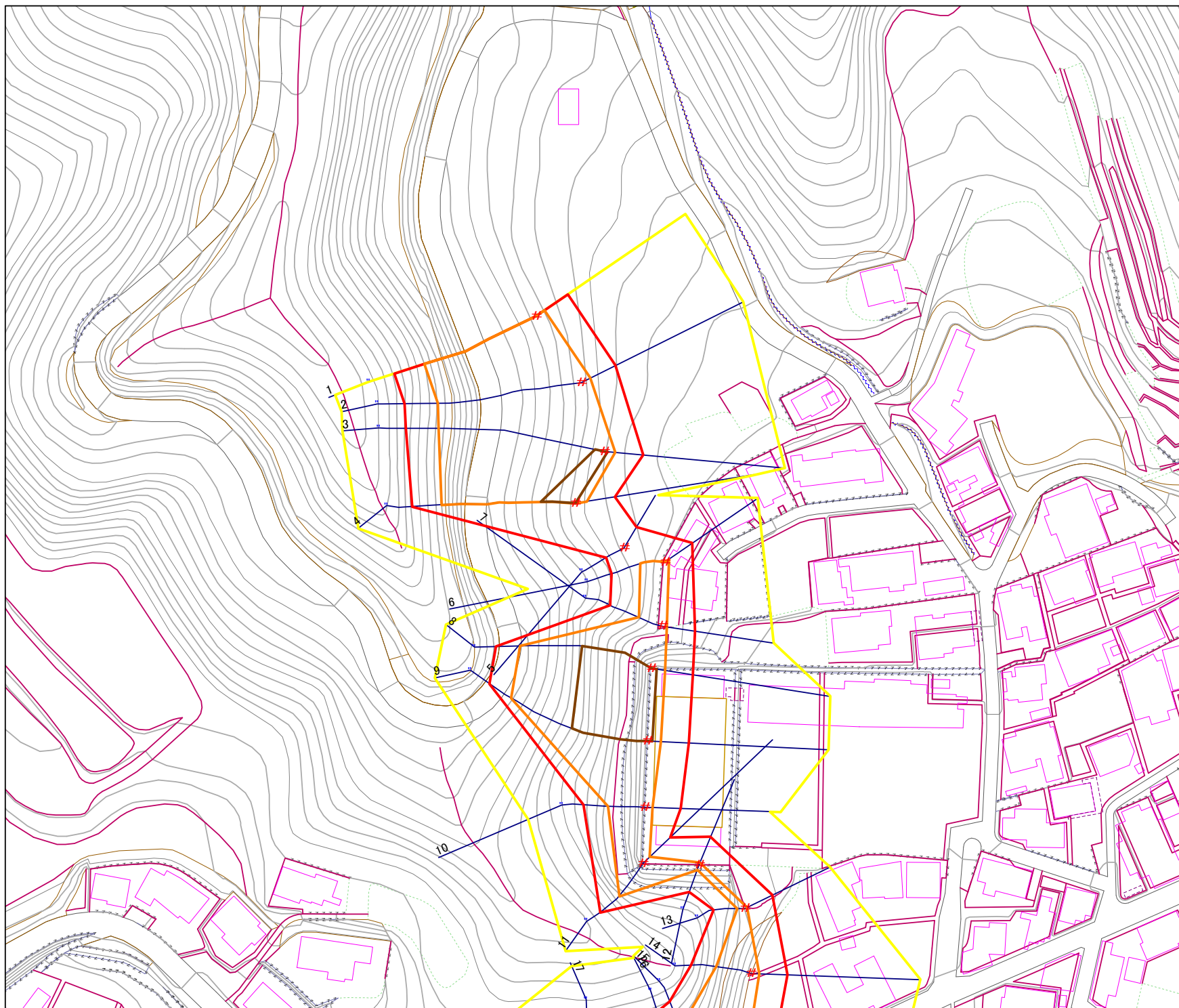


凡例

- 上端
- ▲ 下端
- 著しい危害のおそれのある土地の区域
- 危害のおそれのある土地の区域
- 土石等の堆積高が3mを超える範囲
- 土石等の移動の力が100kN/m²を超える範囲
- 横断測線



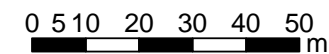
様式3-1
危害のおそれのある
土地等の設定図



凡例

- 上端
- ▲ 下端
- 著しい危害のおそれのある土地の区域
- 危害のおそれのある土地の区域
- 土石等の堆積高が3mを超える範囲
- 土石等の移動の力が100kN/m²を超える範囲
- 横断測線

1:1,000

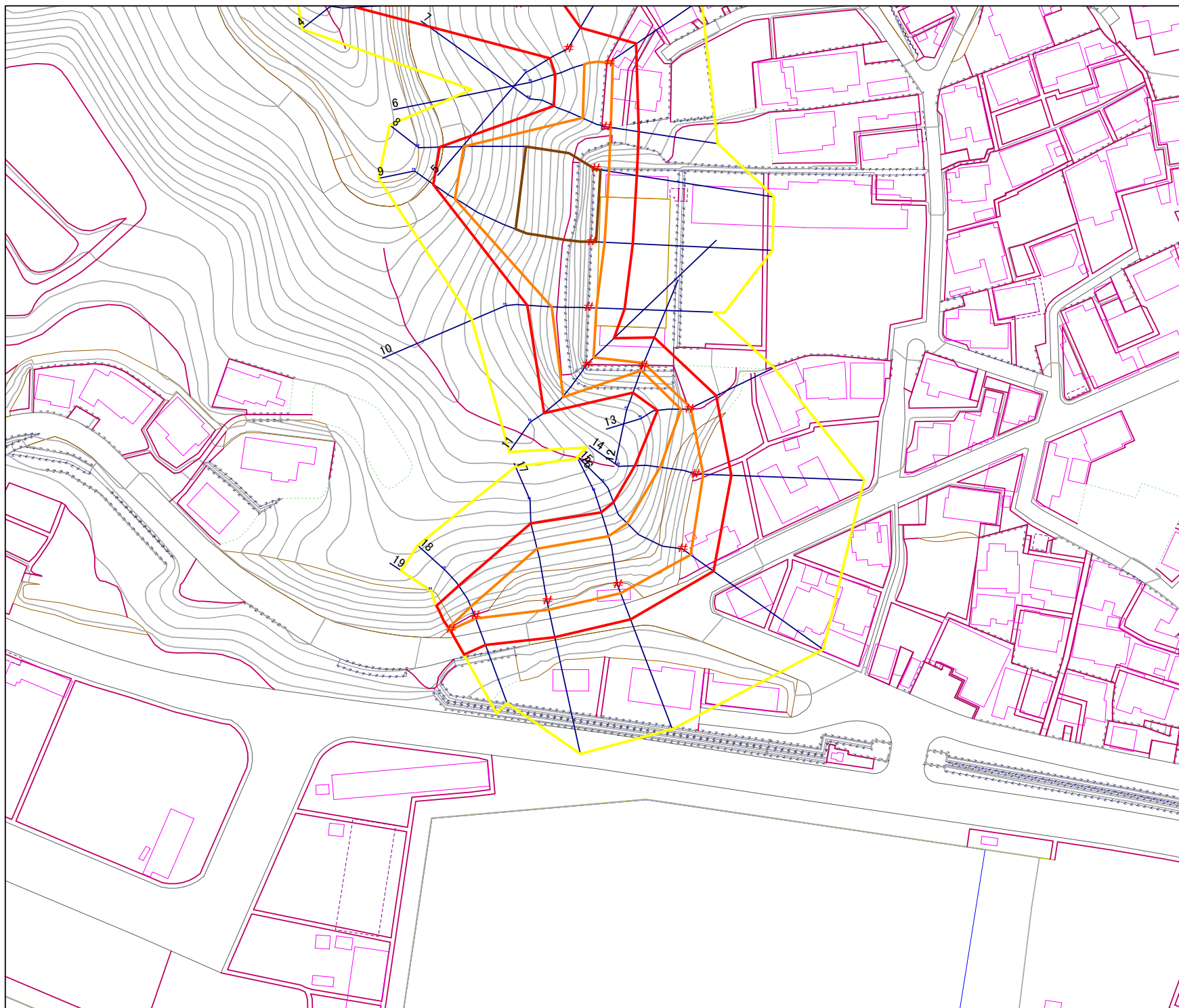


様式3-1 危害のおそれのある 土地等の設定図



凡例

- 上端
- ▲ 下端
- 著しい危害のおそれのある土地の区域
- 危害のおそれのある土地の区域
- 土石等の堆積高が3mを超える範囲
- 土石等の移動の力が100kN/m²を超える範囲
- 横断測線



1:1,000
0 5 10 20 30 40 50 m

急傾斜地の崩壊区域調書

様式3-2 建築物に作用すると想定される衝撃に関する事項 (1/2)

調査年度 平成16年度

急傾斜地の位置		箇所番号		129A2039		箇所名		赤浜1丁目-2		所在地		上閉伊郡 大槌町 赤浜一丁目				
横断 測線 番号	急傾斜地の下端に隣接する土地								急傾斜地内							
	土石等の移動の高さと力の大きさ				土石等の堆積高さと力の大きさ				土石等の移動の高さと力の大きさ				土石等の堆積高さと力の大きさ			
	区分	高さ (m)	下端からの距離 (m)	力の大きさ (kN/m ²)	区分	下端からの水平 距離(m)	高さ (m)	力の大きさ (kN/m ²)	区分	高さ (m)	上端からの比高 (m)	力の大きさ (kN/m ²)	区分	上端からの比高 (m)	高さ (m)	力の大きさ (kN/m ²)
1	100kN/m ² を超える	1.00	0.00 ~ 2.91	146.22	3mを超える	- ~ -	-	-	100kN/m ² を超える	1.00	10.87 ~ 33.63	146.22	3mを超える	- ~ -	-	-
	それ以外	1.00	2.91 ~ 10.70	100.00	それ以外	0.00 ~ 10.70	2.99	15.09	それ以外	1.00	5.00 ~ 10.87	100.00	それ以外	5.00 ~ 33.63	2.99	15.09
2	100kN/m ² を超える	1.00	0.00 ~ 2.85	145.17	3mを超える	- ~ -	-	-	100kN/m ² を超える	1.00	11.06 ~ 37.34	145.17	3mを超える	- ~ -	-	-
	それ以外	1.00	2.85 ~ 10.64	100.00	それ以外	0.00 ~ 10.64	2.95	14.90	それ以外	1.00	5.00 ~ 11.06	100.00	それ以外	5.00 ~ 37.34	2.95	14.90
3	100kN/m ² を超える	1.00	0.00 ~ 2.97	147.26	3mを超える	0.00 ~ 0.97	3.43	17.34	100kN/m ² を超える	1.00	11.00 ~ 41.70	147.26	3mを超える	40.00 ~ 41.70	3.43	17.34
	それ以外	1.00	2.97 ~ 10.76	100.00	それ以外	0.97 ~ 10.76	3.00	15.16	それ以外	1.00	5.00 ~ 11.00	100.00	それ以外	5.00 ~ 40.00	3.00	15.16
4	100kN/m ² を超える	1.00	0.00 ~ 3.17	150.69	3mを超える	0.00 ~ 0.07	3.03	15.33	100kN/m ² を超える	1.00	10.70 ~ 36.67	150.69	3mを超える	30.00 ~ 36.67	3.03	15.33
	それ以外	1.00	3.17 ~ 10.96	100.00	それ以外	0.07 ~ 10.96	3.00	15.16	それ以外	1.00	5.00 ~ 10.70	100.00	それ以外	5.00 ~ 30.00	3.00	15.16
5	100kN/m ² を超える	-	- ~ -	-	3mを超える	- ~ -	-	-	100kN/m ² を超える	-	- ~ -	-	3mを超える	- ~ -	-	-
	それ以外	1.00	0.00 ~ 6.67	84.15	それ以外	0.00 ~ 6.67	1.63	8.22	それ以外	1.00	5.00 ~ 8.45	84.15	それ以外	5.00 ~ 8.45	1.63	8.22
6	100kN/m ² を超える	1.00	0.00 ~ 1.31	119.82	3mを超える	- ~ -	-	-	100kN/m ² を超える	1.00	10.78 ~ 15.51	119.82	3mを超える	- ~ -	-	-
	それ以外	1.00	1.31 ~ 9.09	100.00	それ以外	0.00 ~ 9.09	2.26	11.44	それ以外	1.00	5.00 ~ 10.78	100.00	それ以外	5.00 ~ 15.51	2.26	11.44
7	100kN/m ² を超える	1.00	0.00 ~ 1.28	119.35	3mを超える	- ~ -	-	-	100kN/m ² を超える	1.00	10.83 ~ 15.51	119.35	3mを超える	- ~ -	-	-
	それ以外	1.00	1.28 ~ 9.06	100.00	それ以外	0.00 ~ 9.06	2.25	11.39	それ以外	1.00	5.00 ~ 10.83	100.00	それ以外	5.00 ~ 15.51	2.25	11.39
8	100kN/m ² を超える	1.00	0.00 ~ 3.81	162.06	3mを超える	0.00 ~ 1.54	3.80	19.19	100kN/m ² を超える	1.00	10.66 ~ 42.20	162.06	3mを超える	25.00 ~ 42.20	3.80	19.19
	それ以外	1.00	3.81 ~ 11.60	100.00	それ以外	1.54 ~ 11.60	3.00	15.16	それ以外	1.00	5.00 ~ 10.66	100.00	それ以外	5.00 ~ 25.00	3.00	15.16
9	100kN/m ² を超える	1.00	0.00 ~ 3.62	158.62	3mを超える	0.00 ~ 1.35	3.66	18.49	100kN/m ² を超える	1.00	10.53 ~ 41.43	158.62	3mを超える	25.00 ~ 41.43	3.66	18.49
	それ以外	1.00	3.62 ~ 11.41	100.00	それ以外	1.35 ~ 11.41	3.00	15.16	それ以外	1.00	5.00 ~ 10.53	100.00	それ以外	5.00 ~ 25.00	3.00	15.16
10	100kN/m ² を超える	1.00	0.00 ~ 2.16	133.54	3mを超える	- ~ -	-	-	100kN/m ² を超える	1.00	10.59 ~ 18.79	133.54	3mを超える	- ~ -	-	-
	それ以外	1.00	2.16 ~ 9.95	100.00	それ以外	0.00 ~ 9.95	2.44	12.33	それ以外	1.00	5.00 ~ 10.59	100.00	それ以外	5.00 ~ 18.79	2.44	12.33
11	100kN/m ² を超える	1.00	0.00 ~ 2.42	137.81	3mを超える	0.00 ~ 0.19	3.14	15.85	100kN/m ² を超える	1.00	12.61 ~ 24.73	137.81	3mを超える	20.00 ~ 24.73	3.14	15.85
	それ以外	1.00	2.42 ~ 10.20	100.00	それ以外	0.19 ~ 10.20	3.00	15.16	それ以外	1.00	5.00 ~ 12.61	100.00	それ以外	5.00 ~ 20.00	3.00	15.16
12	100kN/m ² を超える	1.00	0.00 ~ 0.45	106.64	3mを超える	- ~ -	-	-	100kN/m ² を超える	1.00	11.41 ~ 12.71	106.64	3mを超える	- ~ -	-	-
	それ以外	1.00	0.45 ~ 8.23	100.00	それ以外	0.00 ~ 8.23	2.41	12.18	それ以外	1.00	5.00 ~ 11.41	100.00	それ以外	5.00 ~ 12.71	2.41	12.18
13	100kN/m ² を超える	1.00	0.00 ~ 0.63	109.38	3mを超える	- ~ -	-	-	100kN/m ² を超える	1.00	11.22 ~ 13.06	109.38	3mを超える	- ~ -	-	-
	それ以外	1.00	0.63 ~ 8.42	100.00	それ以外	0.00 ~ 8.42	2.38	12.04	それ以外	1.00	5.00 ~ 11.22	100.00	それ以外	5.00 ~ 13.06	2.38	12.04
14	100kN/m ² を超える	1.00	0.00 ~ 2.23	134.70	3mを超える	0.00 ~ 0.20	3.14	15.88	100kN/m ² を超える	1.00	12.67 ~ 23.35	134.70	3mを超える	20.00 ~ 23.35	3.14	15.88
	それ以外	1.00	2.23 ~ 10.02	100.00	それ以外	0.20 ~ 10.02	3.00	15.16	それ以外	1.00	5.00 ~ 12.67	100.00	それ以外	5.00 ~ 20.00	3.00	15.16
15	100kN/m ² を超える	1.00	0.00 ~ 2.79	144.11	3mを超える	- ~ -	-	-	100kN/m ² を超える	1.00	10.53 ~ 23.87	144.11	3mを超える	- ~ -	-	-
	それ以外	1.00	2.79 ~ 10.58	100.00	それ以外	0.00 ~ 10.58	2.72	13.75	それ以外	1.00	5.00 ~ 10.53	100.00	それ以外	5.00 ~ 23.87	2.72	13.75

急傾斜地の崩壊区域調書

様式3-2 建築物に作用すると想定される衝撃に関する事項 (2/2)

調査年度 平成16年度

急傾斜地の位置		箇所番号		129A2039		箇所名		赤浜1丁目-2		所在地		上閉伊郡 大槌町 赤浜一丁目				
横断 測線 番号	急傾斜地の下端に隣接する土地								急傾斜地内							
	土石等の移動の高さと力の大きさ				土石等の堆積高さと力の大きさ				土石等の移動の高さと力の大きさ				土石等の堆積高さと力の大きさ			
	区分	高さ (m)	下端からの距離 (m)	力の大きさ (kN/m ²)	区分	下端からの水平 距離(m)	高さ (m)	力の大きさ (kN/m ²)	区分	高さ (m)	上端からの比高 (m)	力の大きさ (kN/m ²)	区分	上端からの比高 (m)	高さ (m)	力の大きさ (kN/m ²)
16	100kN/m ² を超える	1.00	0.00 ~ 2.53	139.71	3mを超える	- ~ -	-	-	100kN/m ² を超える	1.00	10.56 ~ 21.32	139.71	3mを超える	- ~ -	-	-
	それ以外	1.00	2.53 ~ 10.32	100.00	それ以外	0.00 ~ 10.32	2.75	13.92	それ以外	1.00	5.00 ~ 10.56	100.00	それ以外	5.00 ~ 21.32	2.75	13.92
17	100kN/m ² を超える	1.00	0.00 ~ 2.52	139.51	3mを超える	- ~ -	-	-	100kN/m ² を超える	1.00	10.53 ~ 21.63	139.51	3mを超える	- ~ -	-	-
	それ以外	1.00	2.52 ~ 10.30	100.00	それ以外	0.00 ~ 10.30	2.70	13.66	それ以外	1.00	5.00 ~ 10.53	100.00	それ以外	5.00 ~ 21.63	2.70	13.66
18	100kN/m ² を超える	1.00	0.00 ~ 0.76	111.34	3mを超える	- ~ -	-	-	100kN/m ² を超える	1.00	10.66 ~ 12.83	111.34	3mを超える	- ~ -	-	-
	それ以外	1.00	0.76 ~ 8.55	100.00	それ以外	0.00 ~ 8.55	2.27	11.47	それ以外	1.00	5.00 ~ 10.66	100.00	それ以外	5.00 ~ 12.83	2.27	11.47
19	100kN/m ² を超える	1.00	0.00 ~ 0.16	102.34	3mを超える	- ~ -	-	-	100kN/m ² を超える	1.00	12.73 ~ 13.24	102.34	3mを超える	- ~ -	-	-
	それ以外	1.00	0.16 ~ 7.94	100.00	それ以外	0.00 ~ 7.94	2.54	12.84	それ以外	1.00	5.00 ~ 12.73	100.00	それ以外	5.00 ~ 13.24	2.54	12.84
	100kN/m ² を超える		~		3mを超える	~			100kN/m ² を超える		~		3mを超える	~		
	それ以外		~		それ以外	~			それ以外		~		それ以外	~		
	100kN/m ² を超える		~		3mを超える	~			100kN/m ² を超える		~		3mを超える	~		
	それ以外		~		それ以外	~			それ以外		~		それ以外	~		
	100kN/m ² を超える		~		3mを超える	~			100kN/m ² を超える		~		3mを超える	~		
	それ以外		~		それ以外	~			それ以外		~		それ以外	~		
	100kN/m ² を超える		~		3mを超える	~			100kN/m ² を超える		~		3mを超える	~		
	それ以外		~		それ以外	~			それ以外		~		それ以外	~		
	100kN/m ² を超える		~		3mを超える	~			100kN/m ² を超える		~		3mを超える	~		
	それ以外		~		それ以外	~			それ以外		~		それ以外	~		
	100kN/m ² を超える		~		3mを超える	~			100kN/m ² を超える		~		3mを超える	~		
	それ以外		~		それ以外	~			それ以外		~		それ以外	~		
	100kN/m ² を超える		~		3mを超える	~			100kN/m ² を超える		~		3mを超える	~		
	それ以外		~		それ以外	~			それ以外		~		それ以外	~		