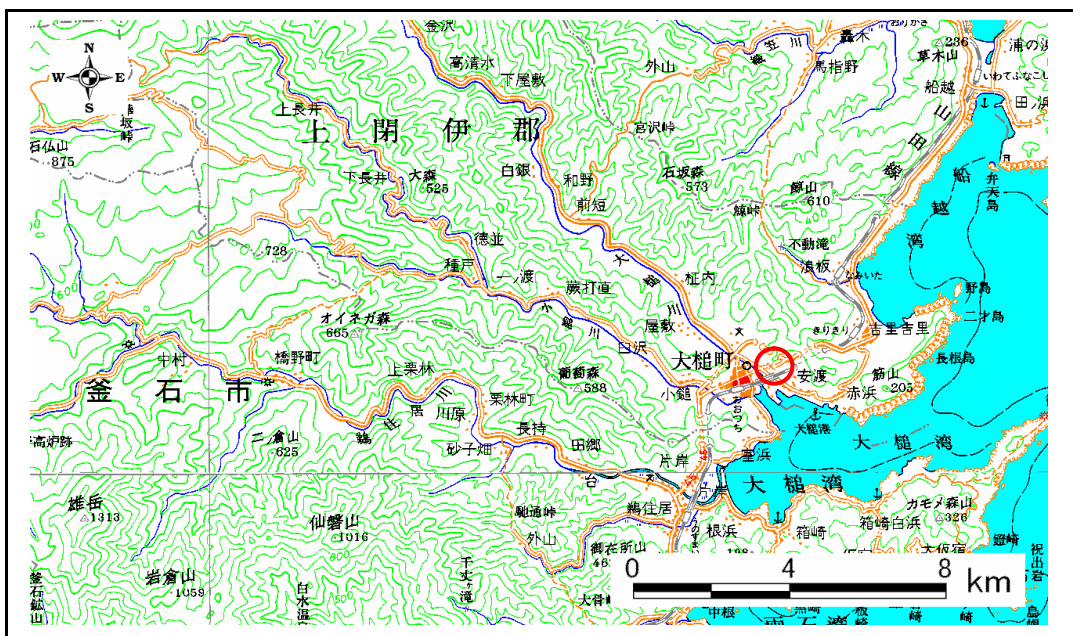


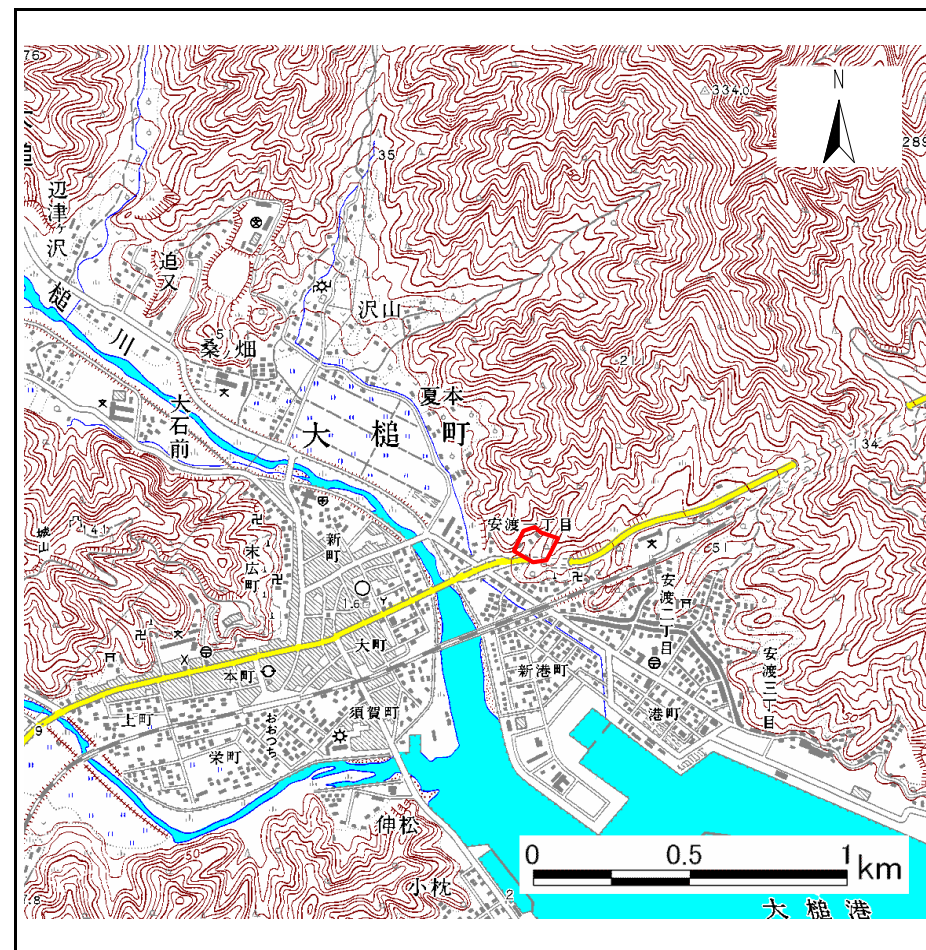
土砂災害防止に関する基礎調査(急傾斜地の崩壊)

表紙 概況、位置図

自然現象の種類	急傾斜地の崩壊
箇所番号	129A2030
箇所名	安渡1丁目-3
所在地	上閉伊郡 大槌町 安渡一丁目
調査機関	岩手県釜石地方振興局



概況図 S=1:200,000



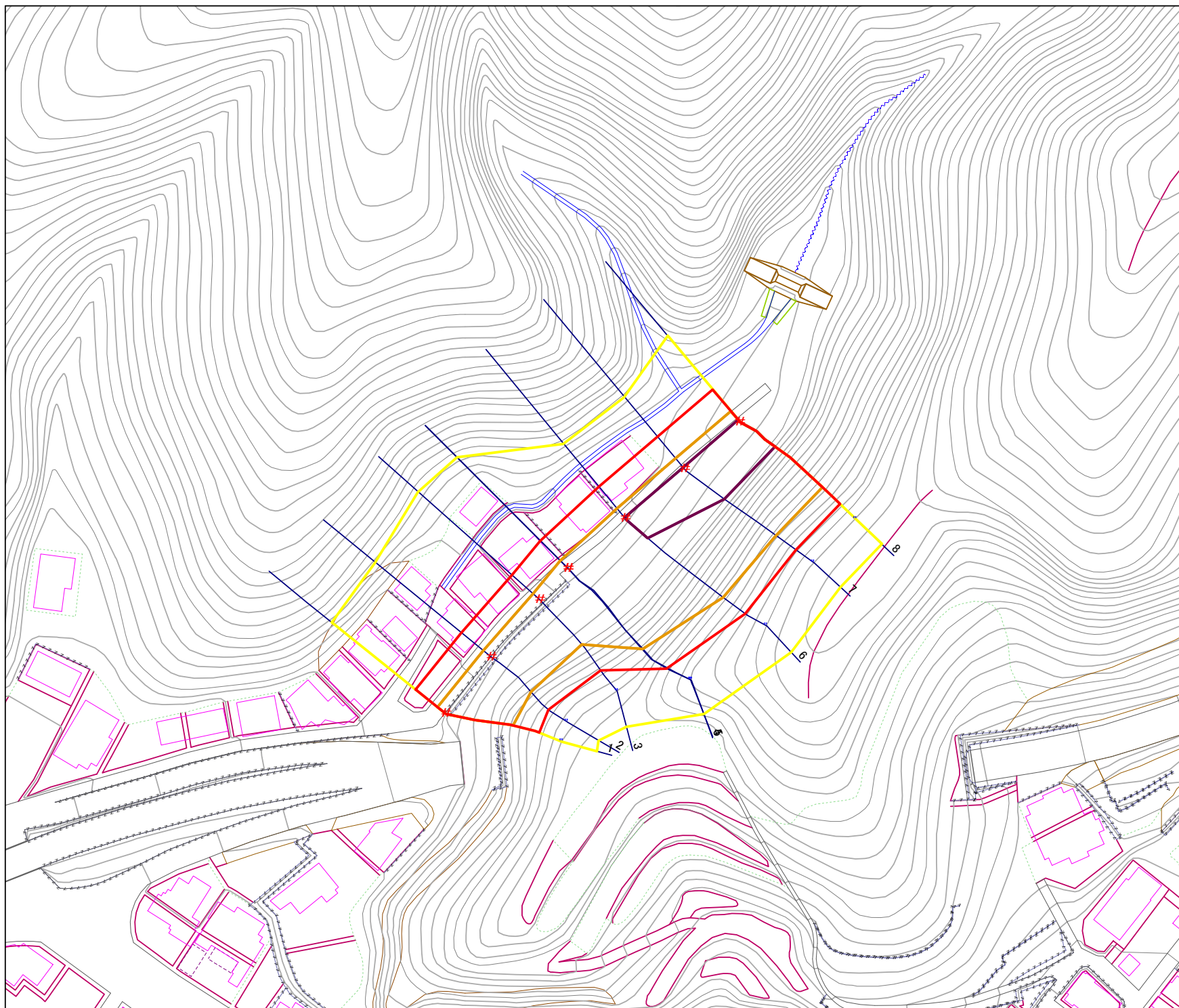
位置図 S=1:25,000 岩手県

様式3-1
危害のおそれのある
土地等の設定図



凡例

- 上端
- ▲ 下端
- 著しい危害のおそれのある土地の区域
- 危害のおそれのある土地の区域
- 土石等の堆積高が3mを超える範囲
- 土石等の移動の力が100kN/m²を超える範囲
- 横断測線



1:1,000
0 5 10 20 30 40 50 m

急傾斜地の崩壊区域調書

様式3-2 建築物に作用すると想定される衝撃に関する事項 (1/1)

調査年度 平成16年度

急傾斜地の位置		129A2030			箇所名		安渡1丁目-3		所在地		上閉伊郡 大槌町 安渡一丁目					
横断 測線 番号	急傾斜地の下端に隣接する土地									急傾斜地内						
	土石等の移動の高さと力の大きさ				土石等の堆積高さと力の大きさ				土石等の移動の高さと力の大きさ				土石等の堆積高さと力の大きさ			
	区分	高さ (m)	下端からの距離 (m)	力の大きさ (kN/m ²)	区分	下端からの水平 距離(m)	高さ (m)	力の大きさ (kN/m ²)	区分	高さ (m)	上端からの比高 (m)	力の大きさ (kN/m ²)	区分	上端からの比高 (m)	高さ (m)	力の大きさ (kN/m ²)
1	100kN/m ² を超える	1.00	0.00 ~ 2.75	143.42	3mを超える	- ~ -	-	-	100kN/m ² を超える	1.00	10.57 ~ 24.62	143.42	3mを超える	- ~ -	-	-
	それ以外	1.00	2.75 ~ 10.54	100.00	それ以外	0.00 ~ 10.54	2.66	13.43	それ以外	1.00	5.00 ~ 10.57	100.00	それ以外	5.00 ~ 24.62	2.66	13.43
2	100kN/m ² を超える	1.00	0.00 ~ 2.67	142.02	3mを超える	- ~ -	-	-	100kN/m ² を超える	1.00	10.56 ~ 22.42	142.02	3mを超える	- ~ -	-	-
	それ以外	1.00	2.67 ~ 10.45	100.00	それ以外	0.00 ~ 10.45	2.42	12.21	それ以外	1.00	5.00 ~ 10.56	100.00	それ以外	5.00 ~ 22.42	2.42	12.21
3	100kN/m ² を超える	1.00	0.00 ~ 2.21	134.30	3mを超える	- ~ -	-	-	100kN/m ² を超える	1.00	10.94 ~ 22.32	134.30	3mを超える	- ~ -	-	-
	それ以外	1.00	2.21 ~ 9.99	100.00	それ以外	0.00 ~ 9.99	2.23	11.30	それ以外	1.00	5.00 ~ 10.94	100.00	それ以外	5.00 ~ 22.32	2.23	11.30
4	100kN/m ² を超える	1.00	0.00 ~ 2.82	144.65	3mを超える	- ~ -	-	-	100kN/m ² を超える	1.00	10.89 ~ 31.38	144.65	3mを超える	- ~ -	-	-
	それ以外	1.00	2.82 ~ 10.61	100.00	それ以外	0.00 ~ 10.61	2.88	14.55	それ以外	1.00	5.00 ~ 10.89	100.00	それ以外	5.00 ~ 31.38	2.88	14.55
5	100kN/m ² を超える	1.00	0.00 ~ 2.83	144.69	3mを超える	- ~ -	-	-	100kN/m ² を超える	1.00	10.89 ~ 31.48	144.69	3mを超える	- ~ -	-	-
	それ以外	1.00	2.83 ~ 10.61	100.00	それ以外	0.00 ~ 10.61	2.98	15.07	それ以外	1.00	5.00 ~ 10.89	100.00	それ以外	5.00 ~ 31.48	2.98	15.07
6	100kN/m ² を超える	1.00	0.00 ~ 3.35	153.75	3mを超える	0.00 ~ 0.19	3.09	15.64	100kN/m ² を超える	1.00	10.57 ~ 36.19	153.75	3mを超える	30.00 ~ 36.19	3.09	15.64
	それ以外	1.00	3.35 ~ 11.13	100.00	それ以外	0.19 ~ 11.13	3.00	15.16	それ以外	1.00	5.00 ~ 10.57	100.00	それ以外	5.00 ~ 30.00	3.00	15.16
7	100kN/m ² を超える	1.00	0.00 ~ 3.63	158.80	3mを超える	0.00 ~ 0.45	3.25	16.41	100kN/m ² を超える	1.00	10.60 ~ 36.41	158.80	3mを超える	25.00 ~ 36.41	3.25	16.41
	それ以外	1.00	3.63 ~ 11.42	100.00	それ以外	0.45 ~ 11.42	3.00	15.16	それ以外	1.00	5.00 ~ 10.60	100.00	それ以外	5.00 ~ 25.00	3.00	15.16
8	100kN/m ² を超える	1.00	0.00 ~ 3.60	158.24	3mを超える	0.00 ~ 0.48	3.26	16.49	100kN/m ² を超える	1.00	10.63 ~ 35.15	158.24	3mを超える	25.00 ~ 35.15	3.26	16.49
	それ以外	1.00	3.60 ~ 11.39	100.00	それ以外	0.48 ~ 11.39	3.00	15.16	それ以外	1.00	5.00 ~ 10.63	100.00	それ以外	5.00 ~ 25.00	3.00	15.16
	100kN/m ² を超える		~		3mを超える	~			100kN/m ² を超える		~		3mを超える	~		
	それ以外		~		それ以外	~			それ以外		~		それ以外	~		
	100kN/m ² を超える		~		3mを超える	~			100kN/m ² を超える		~		3mを超える	~		
	それ以外		~		それ以外	~			それ以外		~		それ以外	~		
	100kN/m ² を超える		~		3mを超える	~			100kN/m ² を超える		~		3mを超える	~		
	それ以外		~		それ以外	~			それ以外		~		それ以外	~		
	100kN/m ² を超える		~		3mを超える	~			100kN/m ² を超える		~		3mを超える	~		
	それ以外		~		それ以外	~			それ以外		~		それ以外	~		
	100kN/m ² を超える		~		3mを超える	~			100kN/m ² を超える		~		3mを超える	~		
	それ以外		~		それ以外	~			それ以外		~		それ以外	~		