

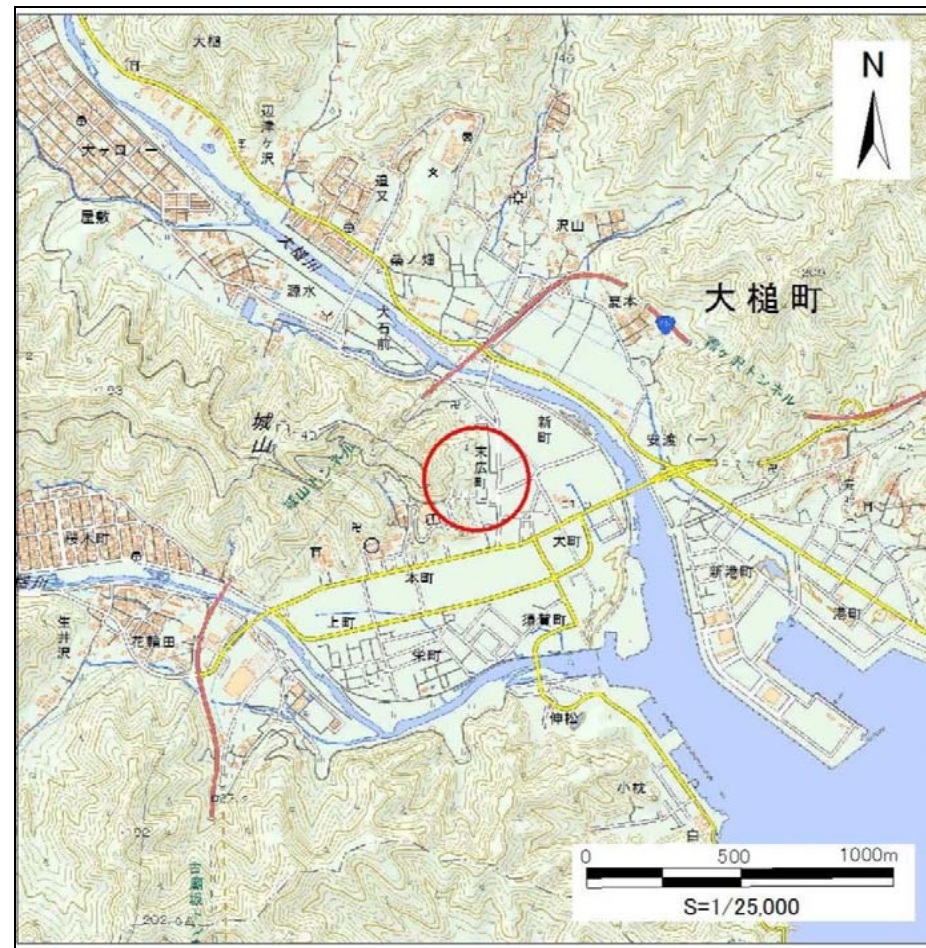
土砂災害防止に関する基礎調査(急傾斜地の崩壊)

表紙 概況、位置図

自然現象の種類	急傾斜地の崩壊
箇所番号	129A2025
箇所名	末広町-1
所在地	上閉伊郡大槌町末広町
調査機関	県土整備部砂防災害課



概況図 (S=1:200,000)



位置図 (S=1:25,000)

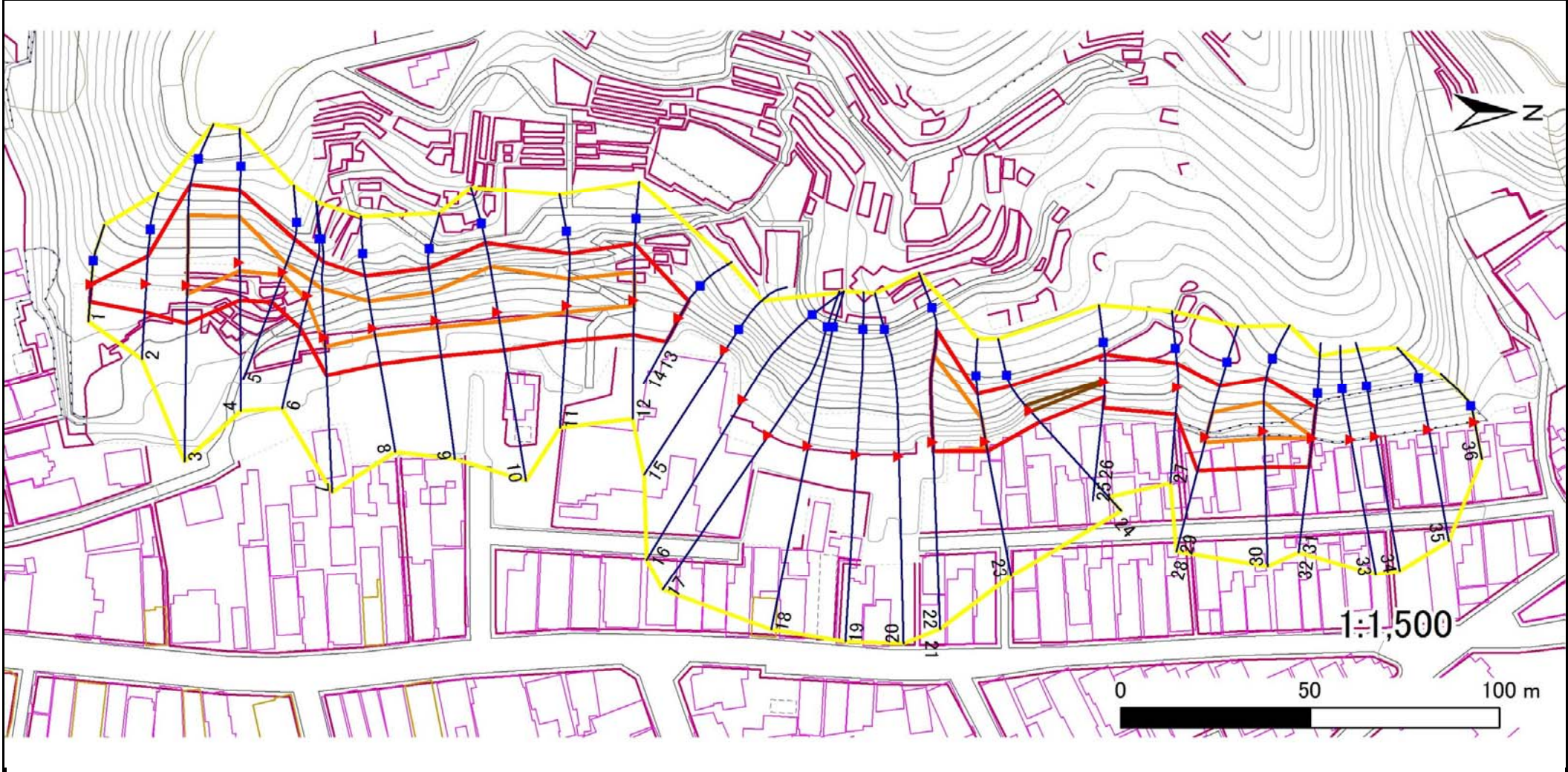
国土地理院の数値地図20000(地図画像)『盛岡』及び数値地図25000(地図画像)『橋野、大槌』を掲載

急傾斜地の崩壊区域調査

様式3-1 危害のおそれのある土地、著しい危害のおそれのある土地の設定図

調査年度	平成28年度
------	--------

急傾斜地の位置	箇所番号	129A2025	箇所名	末広町-1	所在地	上閉伊郡大槌町末広町
---------	------	----------	-----	-------	-----	------------



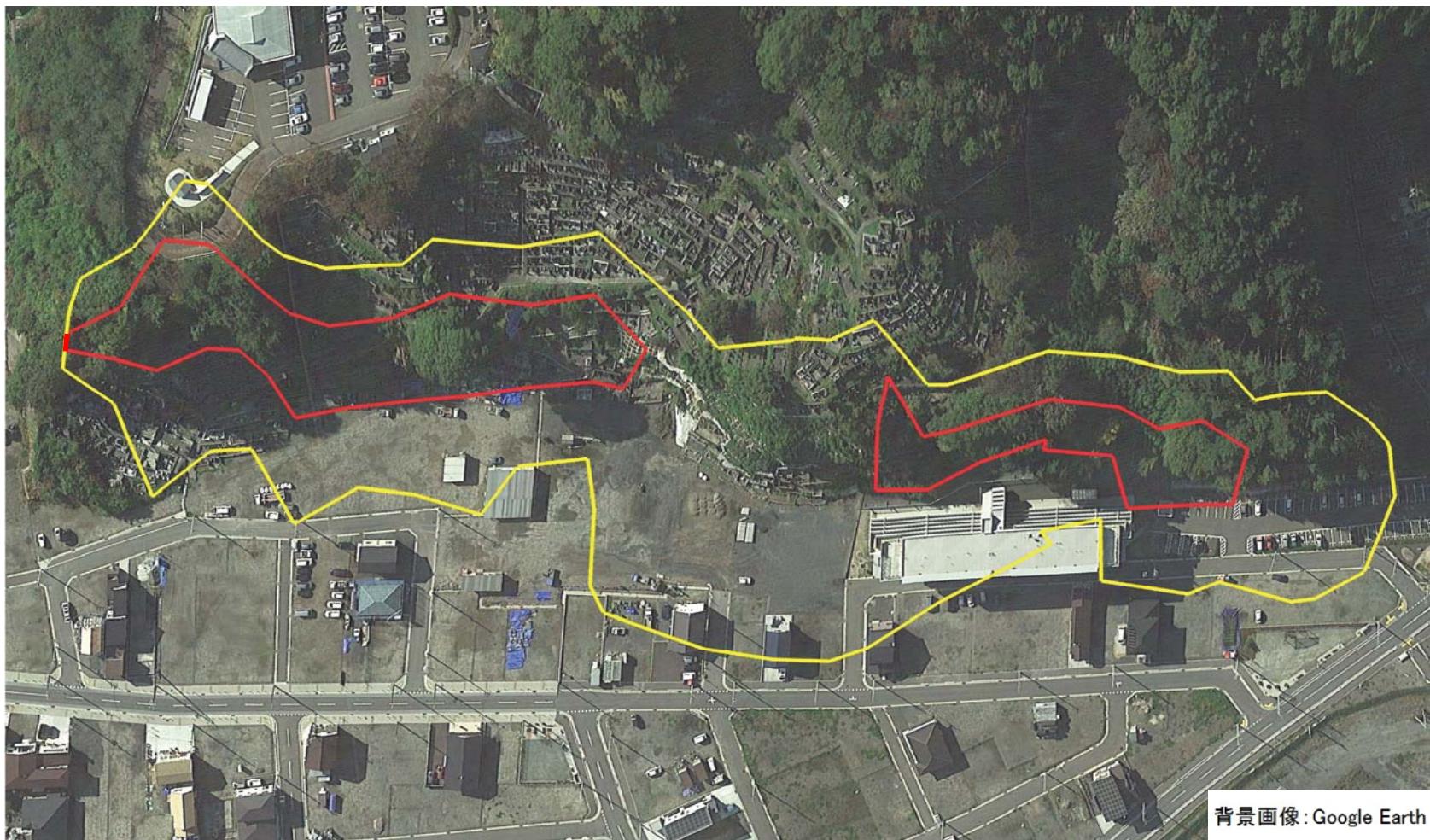
凡例	■ 上端	— 横断測線	— 危害のおそれのある土地の区域	— 土石等の移動による力が100kN/m ² を超える範囲
	▲ 下端		— 著しい危害のおそれのある土地の区域	— 土石等の堆積高が3mを超える範囲

急傾斜地の崩壊区域調査

様式3-1 危害のおそれのある土地、著しい危害のおそれのある土地の設定図

調査年度 平成28年度

急傾斜地の位置	箇所番号	129A2025	箇所名	末広町-1	所在地	上閉伊郡大槌町末広町
---------	------	----------	-----	-------	-----	------------



背景画像: Google Earth

- | | | | | |
|----|------|--------|---------------------|---|
| 凡例 | ■ 上端 | — 横断測線 | — 危害のおそれのある土地の区域 | — 土石等の移動による力が 100kN/m^2 を超える範囲 |
| | ▲ 下端 | | — 著しい危害のおそれのある土地の区域 | — 土石等の堆積高が 3m を超える範囲 |

急傾斜地の崩壊区域調査

様式3-2 建築物に作用すると想定される衝撃に関する事項(1/3)

調査年度	平成28年度
------	--------

急傾斜地の位置		箇所番号			箇所名				所在地		上開伊郡大槌町末広町					
横断 測線 番号	急傾斜地の下端に隣接する土地								急傾斜地内							
	土石等の移動の高さと力の大きさ				土石等の堆積高さとの大きさ				土石等の移動の高さと力の大きさ				土石等の堆積高さとの大きさ			
	区分	高さ (m)	下端からの距離 (m)	力の大きさ (kN/m ²)	区分	下端からの水平 距離(m)	高さ (m)	力の大きさ (kN/m ²)	区分	高さ (m)	上端からの比高 (m)	力の大きさ (kN/m ²)	区分	上端からの比高 (m)	高さ (m)	力の大きさ (kN/m ²)
1	100kN/m ² を超える	—	— ~ —	—	3mを超える	— ~ —	—	—	100kN/m ² を超える	—	— ~ —	—	3mを超える	— ~ —	—	—
	それ以外	1.00	0.00 ~ 4.74	59.06	それ以外	0.00 ~ 4.74	1.79	9.06	それ以外	1.00	5.00 ~ 5.00	59.06	それ以外	5.00 ~ 5.00	1.79	9.06
2	100kN/m ² を超える	—	— ~ —	—	3mを超える	— ~ —	—	—	100kN/m ² を超える	—	— ~ —	—	3mを超える	— ~ —	—	—
	それ以外	1.00	0.00 ~ 7.54	96.52	それ以外	0.00 ~ 7.54	2.09	10.55	それ以外	1.00	5.00 ~ 10.12	96.52	それ以外	5.00 ~ 10.12	2.09	10.55
3	100kN/m ² を超える	1.00	0.00 ~ 2.44	138.16	3mを超える	— ~ —	—	—	100kN/m ² を超える	1.00	10.79 ~ 23.65	138.16	3mを超える	— ~ —	—	—
	それ以外	1.00	2.44 ~ 10.22	100.00	それ以外	0.00 ~ 10.22	2.58	13.03	それ以外	1.00	5.00 ~ 10.79	100.00	それ以外	5.00 ~ 23.65	2.58	13.03
4	100kN/m ² を超える	1.00	0.00 ~ 2.29	135.70	3mを超える	— ~ —	—	—	100kN/m ² を超える	1.00	10.53 ~ 19.94	135.70	3mを超える	— ~ —	—	—
	それ以外	1.00	2.29 ~ 10.08	100.00	それ以外	0.00 ~ 10.08	2.37	11.96	それ以外	1.00	5.00 ~ 10.53	100.00	それ以外	5.00 ~ 19.94	2.37	11.96
5	100kN/m ² を超える	1.00	0.00 ~ 0.75	111.22	3mを超える	— ~ —	—	—	100kN/m ² を超える	1.00	12.65 ~ 15.26	111.22	3mを超える	— ~ —	—	—
	それ以外	1.00	0.75 ~ 8.54	100.00	それ以外	0.00 ~ 8.54	2.75	13.91	それ以外	1.00	5.00 ~ 12.65	100.00	それ以外	5.00 ~ 15.26	2.75	13.91
6	100kN/m ² を超える	1.00	0.00 ~ 1.19	117.99	3mを超える	— ~ —	—	—	100kN/m ² を超える	1.00	11.59 ~ 15.56	117.99	3mを超える	— ~ —	—	—
	それ以外	1.00	1.19 ~ 8.98	100.00	それ以外	0.00 ~ 8.98	2.64	13.35	それ以外	1.00	5.00 ~ 11.59	100.00	それ以外	5.00 ~ 15.56	2.64	13.35
7	100kN/m ² を超える	1.00	0.00 ~ 2.44	138.15	3mを超える	— ~ —	—	—	100kN/m ² を超える	1.00	10.53 ~ 20.79	138.15	3mを超える	— ~ —	—	—
	それ以外	1.00	2.44 ~ 10.22	100.00	それ以外	0.00 ~ 10.22	2.73	13.78	それ以外	1.00	5.00 ~ 10.53	100.00	それ以外	5.00 ~ 20.79	2.73	13.78
8	100kN/m ² を超える	1.00	0.00 ~ 1.78	127.40	3mを超える	— ~ —	—	—	100kN/m ² を超える	1.00	10.61 ~ 16.79	127.40	3mを超える	— ~ —	—	—
	それ以外	1.00	1.78 ~ 9.57	100.00	それ以外	0.00 ~ 9.57	2.45	12.36	それ以外	1.00	5.00 ~ 10.61	100.00	それ以外	5.00 ~ 16.79	2.45	12.36
9	100kN/m ² を超える	1.00	0.00 ~ 1.94	129.90	3mを超える	— ~ —	—	—	100kN/m ² を超える	1.00	11.43 ~ 18.79	129.90	3mを超える	— ~ —	—	—
	それ以外	1.00	1.94 ~ 9.72	100.00	それ以外	0.00 ~ 9.72	2.62	13.24	それ以外	1.00	5.00 ~ 11.43	100.00	それ以外	5.00 ~ 18.79	2.62	13.24
10	100kN/m ² を超える	1.00	0.00 ~ 2.63	141.32	3mを超える	— ~ —	—	—	100kN/m ² を超える	1.00	11.26 ~ 22.94	141.32	3mを超える	— ~ —	—	—
	それ以外	1.00	2.63 ~ 10.41	100.00	それ以外	0.00 ~ 10.41	2.96	14.95	それ以外	1.00	5.00 ~ 11.26	100.00	それ以外	5.00 ~ 22.94	2.96	14.95
11	100kN/m ² を超える	1.00	0.00 ~ 1.72	126.33	3mを超える	— ~ —	—	—	100kN/m ² を超える	1.00	10.60 ~ 16.47	126.33	3mを超える	— ~ —	—	—
	それ以外	1.00	1.72 ~ 9.50	100.00	それ以外	0.00 ~ 9.50	2.44	12.34	それ以外	1.00	5.00 ~ 10.60	100.00	それ以外	5.00 ~ 16.47	2.44	12.34
12	100kN/m ² を超える	1.00	0.00 ~ 1.53	123.31	3mを超える	— ~ —	—	—	100kN/m ² を超える	1.00	10.58 ~ 15.97	123.31	3mを超える	— ~ —	—	—
	それ以外	1.00	1.53 ~ 9.31	100.00	それ以外	0.00 ~ 9.31	2.32	11.73	それ以外	1.00	5.00 ~ 10.58	100.00	それ以外	5.00 ~ 15.97	2.32	11.73
13	100kN/m ² を超える	—	— ~ —	—	3mを超える	— ~ —	—	—	100kN/m ² を超える	—	— ~ —	—	3mを超える	— ~ —	—	—
	それ以外	1.00	0.00 ~ 7.23	92.06	それ以外	0.00 ~ 7.23	2.41	12.16	それ以外	1.00	5.00 ~ 10.00	92.06	それ以外	5.00 ~ 10.00	2.41	12.16
14	100kN/m ² を超える	—	— ~ —	—	3mを超える	— ~ —	—	—	100kN/m ² を超える	—	— ~ —	—	3mを超える	— ~ —	—	—
	それ以外	—	— ~ —	—	それ以外	— ~ —	—	—	それ以外	—	— ~ —	—	それ以外	— ~ —	—	—
15	100kN/m ² を超える	—	— ~ —	—	3mを超える	— ~ —	—	—	100kN/m ² を超える	—	— ~ —	—	3mを超える	— ~ —	—	—
	それ以外	—	— ~ —	—	それ以外	— ~ —	—	—	それ以外	—	— ~ —	—	それ以外	— ~ —	—	—

急傾斜地の崩壊区域調書

様式3-2 建築物に作用すると想定される衝撃に関する事項(2/3)

調査年度	平成28年度
------	--------

急傾斜地の位置		箇所番号 <i>129A2025</i>			箇所名 <i>末広町-1</i>				所在地 <i>上閉伊郡大槌町末広町</i>							
横断 測線 番号	急傾斜地の下端に隣接する土地								急傾斜地内							
	土石等の移動の高さと力の大きさ				土石等の堆積高さとの大きさ				土石等の移動の高さと力の大きさ				土石等の堆積高さとの大きさ			
	区分	高さ (m)	下端からの距離 (m)	力の大きさ (kN/m ²)	区分	下端からの水平 距離(m)	高さ (m)	力の大きさ (kN/m ²)	区分	高さ (m)	上端からの比高 (m)	力の大きさ (kN/m ²)	区分	上端からの比高 (m)	高さ (m)	力の大きさ (kN/m ²)
16	100kN/m ² を超える	—	— ~ —	—	3mを超える	— ~ —	—	—	100kN/m ² を超える	—	— ~ —	—	3mを超える	— ~ —	—	—
	それ以外	—	— ~ —	—	それ以外	— ~ —	—	—	それ以外	—	— ~ —	—	それ以外	— ~ —	—	—
17	100kN/m ² を超える	—	— ~ —	—	3mを超える	— ~ —	—	—	100kN/m ² を超える	—	— ~ —	—	3mを超える	— ~ —	—	—
	それ以外	—	— ~ —	—	それ以外	— ~ —	—	—	それ以外	—	— ~ —	—	それ以外	— ~ —	—	—
18	100kN/m ² を超える	—	— ~ —	—	3mを超える	— ~ —	—	—	100kN/m ² を超える	—	— ~ —	—	3mを超える	— ~ —	—	—
	それ以外	—	— ~ —	—	それ以外	— ~ —	—	—	それ以外	—	— ~ —	—	それ以外	— ~ —	—	—
19	100kN/m ² を超える	—	— ~ —	—	3mを超える	— ~ —	—	—	100kN/m ² を超える	—	— ~ —	—	3mを超える	— ~ —	—	—
	それ以外	—	— ~ —	—	それ以外	— ~ —	—	—	それ以外	—	— ~ —	—	それ以外	— ~ —	—	—
20	100kN/m ² を超える	—	— ~ —	—	3mを超える	— ~ —	—	—	100kN/m ² を超える	—	— ~ —	—	3mを超える	— ~ —	—	—
	それ以外	—	— ~ —	—	それ以外	— ~ —	—	—	それ以外	—	— ~ —	—	それ以外	— ~ —	—	—
21	100kN/m ² を超える	—	— ~ —	—	3mを超える	— ~ —	—	—	100kN/m ² を超える	—	— ~ —	—	3mを超える	— ~ —	—	—
	それ以外	—	— ~ —	—	それ以外	— ~ —	—	—	それ以外	—	— ~ —	—	それ以外	— ~ —	—	—
22	100kN/m ² を超える	1.00	0.00 ~ 2.50	153.91	3mを超える	0.00 ~ 0.46	3.25	16.45	100kN/m ² を超える	1.00	10.61 ~ 30.20	153.91	3mを超える	25.00 ~ 30.20	3.25	16.45
	それ以外	1.00	2.50 ~ 2.50	100.00	それ以外	0.46 ~ 2.50	3.00	15.16	それ以外	1.00	5.00 ~ 10.61	100.00	それ以外	5.00 ~ 25.00	3.00	15.16
23	100kN/m ² を超える	1.00	0.00 ~ 1.72	126.38	3mを超える	— ~ —	—	—	100kN/m ² を超える	1.00	11.80 ~ 18.30	126.38	3mを超える	— ~ —	—	—
	それ以外	1.00	1.72 ~ 2.50	100.00	それ以外	0.00 ~ 2.50	2.67	13.48	それ以外	1.00	5.00 ~ 11.80	100.00	それ以外	5.00 ~ 18.30	2.67	13.48
24	100kN/m ² を超える	—	— ~ —	—	3mを超える	0.00 ~ 0.18	3.17	16.01	100kN/m ² を超える	—	— ~ —	—	3mを超える	15.00 ~ 18.00	3.17	16.01
	それ以外	1.00	0.00 ~ 4.00	91.33	それ以外	0.18 ~ 4.00	3.00	15.16	それ以外	1.00	5.00 ~ 18.00	91.33	それ以外	5.00 ~ 15.00	3.00	15.16
25	100kN/m ² を超える	—	— ~ —	—	3mを超える	0.00 ~ 0.13	3.12	15.79	100kN/m ² を超える	—	— ~ —	—	3mを超える	15.00 ~ 16.00	3.12	15.79
	それ以外	1.00	0.00 ~ 4.00	88.74	それ以外	0.13 ~ 4.00	3.00	15.16	それ以外	1.00	5.00 ~ 16.00	88.74	それ以外	5.00 ~ 15.00	3.00	15.16
26	100kN/m ² を超える	—	— ~ —	—	3mを超える	0.00 ~ 0.13	3.12	15.79	100kN/m ² を超える	—	— ~ —	—	3mを超える	15.00 ~ 16.00	3.12	15.79
	それ以外	1.00	0.00 ~ 7.00	88.74	それ以外	0.13 ~ 7.00	3.00	15.16	それ以外	1.00	5.00 ~ 16.00	88.74	それ以外	5.00 ~ 15.00	3.00	15.16
27	100kN/m ² を超える	—	— ~ —	—	3mを超える	— ~ —	—	—	100kN/m ² を超える	—	— ~ —	—	3mを超える	— ~ —	—	—
	それ以外	1.00	0.00 ~ 7.39	94.34	それ以外	0.00 ~ 7.39	2.64	13.36	それ以外	1.00	5.00 ~ 12.90	94.34	それ以外	5.00 ~ 12.90	2.64	13.36
28	100kN/m ² を超える	1.00	0.00 ~ 1.52	123.10	3mを超える	— ~ —	—	—	100kN/m ² を超える	1.00	10.55 ~ 15.75	123.10	3mを超える	— ~ —	—	—
	それ以外	1.00	1.52 ~ 9.30	100.00	それ以外	0.00 ~ 9.30	2.34	11.85	それ以外	1.00	5.00 ~ 10.55	100.00	それ以外	5.00 ~ 15.75	2.34	11.85
29	100kN/m ² を超える	1.00	0.00 ~ 1.52	123.10	3mを超える	— ~ —	—	—	100kN/m ² を超える	1.00	10.55 ~ 15.75	123.10	3mを超える	— ~ —	—	—
	それ以外	1.00	1.52 ~ 9.30	100.00	それ以外	0.00 ~ 9.30	2.16	10.91	それ以外	1.00	5.00 ~ 10.55	100.00	それ以外	5.00 ~ 15.75	2.16	10.91
30	100kN/m ² を超える	1.00	0.00 ~ 1.95	130.09	3mを超える	— ~ —	—	—	100kN/m ² を超える	1.00	10.97 ~ 18.06	130.09	3mを超える	— ~ —	—	—
	それ以外	1.00	1.95 ~ 9.74	100.00	それ以外	0.00 ~ 9.74	2.54	12.85	それ以外	1.00	5.00 ~ 10.97	100.00	それ以外	5.00 ~ 18.06	2.54	12.85

急傾斜地の崩壊区域調書

様式3-2 建築物に作用すると想定される衝撃に関する事項(3/3)

調査年度 平成28年度

急傾斜地の位置		箇所番号 129A2025			箇所名 末広町-1				所在地 上閉伊郡大槌町末広町							
横断 測線 番号	急傾斜地の下端に隣接する土地								急傾斜地内							
	土石等の移動の高さと力の大きさ				土石等の堆積高さとの大きさ				土石等の移動の高さと力の大きさ				土石等の堆積高さとの大きさ			
	区分	高さ (m)	下端からの距離 (m)	力の大きさ (kN/m ²)	区分	下端からの水平 距離(m)	高さ (m)	力の大きさ (kN/m ²)	区分	高さ (m)	上端からの比高 (m)	力の大きさ (kN/m ²)	区分	上端からの比高 (m)	高さ (m)	力の大きさ (kN/m ²)
31	100kN/m ² を超える	1.00	0.00 ~ 0.06	100.86	3mを超える	— ~ —	—	—	100kN/m ² を超える	1.00	15.16 ~ 15.40	100.86	3mを超える	— ~ —	—	—
	それ以外	1.00	0.06 ~ 7.84	100.00	それ以外	0.00 ~ 7.84	2.18	11.03	それ以外	1.00	5.00 ~ 15.16	100.00	それ以外	5.00 ~ 15.40	2.18	11.03
32	100kN/m ² を超える	—	— ~ —	—	3mを超える	— ~ —	—	—	100kN/m ² を超える	—	— ~ —	—	3mを超える	— ~ —	—	—
	それ以外	—	— ~ —	—	それ以外	— ~ —	—	—	それ以外	—	— ~ —	—	それ以外	— ~ —	—	—
33	100kN/m ² を超える	—	— ~ —	—	3mを超える	— ~ —	—	—	100kN/m ² を超える	—	— ~ —	—	3mを超える	— ~ —	—	—
	それ以外	—	— ~ —	—	それ以外	— ~ —	—	—	それ以外	—	— ~ —	—	それ以外	— ~ —	—	—
34	100kN/m ² を超える	—	— ~ —	—	3mを超える	— ~ —	—	—	100kN/m ² を超える	—	— ~ —	—	3mを超える	— ~ —	—	—
	それ以外	—	— ~ —	—	それ以外	— ~ —	—	—	それ以外	—	— ~ —	—	それ以外	— ~ —	—	—
35	100kN/m ² を超える	1.00	0.00 ~ 0.87	113.03	3mを超える	— ~ —	—	—	100kN/m ² を超える	1.00	12.18 ~ 15.10	113.03	3mを超える	— ~ —	—	—
	それ以外	1.00	0.87 ~ 8.66	100.00	それ以外	0.00 ~ 8.66	2.02	10.21	それ以外	1.00	5.00 ~ 12.18	100.00	それ以外	5.00 ~ 15.10	2.02	10.21
36	100kN/m ² を超える	—	— ~ —	—	3mを超える	— ~ —	—	—	100kN/m ² を超える	—	— ~ —	—	3mを超える	— ~ —	—	—
	それ以外	—	— ~ —	—	それ以外	— ~ —	—	—	それ以外	—	— ~ —	—	それ以外	— ~ —	—	—
	100kN/m ² を超える		~		3mを超える	~			100kN/m ² を超える		~		3mを超える	~		
	それ以外		~		それ以外	~			それ以外		~		それ以外	~		
	100kN/m ² を超える		~		3mを超える	~			100kN/m ² を超える		~		3mを超える	~		
	それ以外		~		それ以外	~			それ以外		~		それ以外	~		
	100kN/m ² を超える		~		3mを超える	~			100kN/m ² を超える		~		3mを超える	~		
	それ以外		~		それ以外	~			それ以外		~		それ以外	~		
	100kN/m ² を超える		~		3mを超える	~			100kN/m ² を超える		~		3mを超える	~		
	それ以外		~		それ以外	~			それ以外		~		それ以外	~		
	100kN/m ² を超える		~		3mを超える	~			100kN/m ² を超える		~		3mを超える	~		
	それ以外		~		それ以外	~			それ以外		~		それ以外	~		