

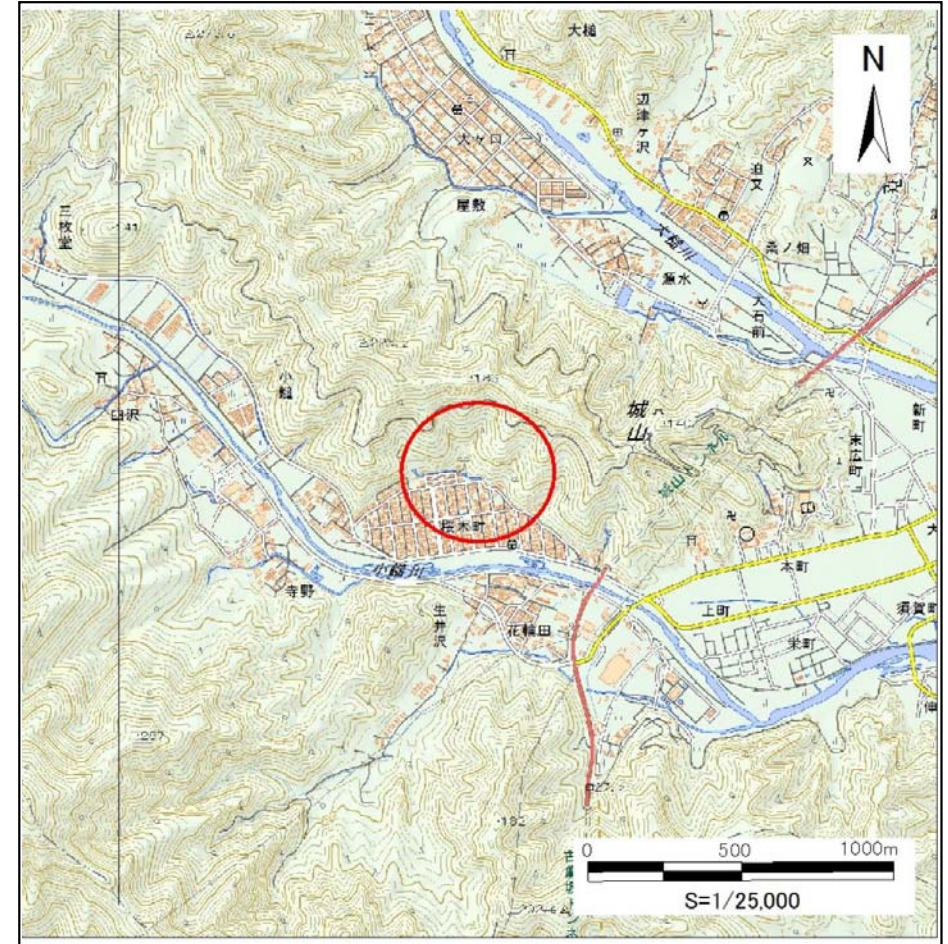
土砂災害防止に関する基礎調査(急傾斜地の崩壊)

表紙 概況、位置図

自然現象の種類	急傾斜地の崩壊
箇所番号	129A2019
箇所名	桜木町-4
所在地	上閉伊郡大槌町桜木町
調査機関	県土整備部砂防災害課



概況図 (S=1:200,000)



位置図 (S=1:25,000)

国土地理院の数値地図20000(地図画像)『盛岡』及び数値地図25000(地図画像)『橋野、大槌』を掲載

急傾斜地の崩壊区域調書

様式3-1 危害のおそれのある土地、著しい危害のおそれのある土地の設定図

調査年度

平成28年度

急傾斜地の位置

箇所番号

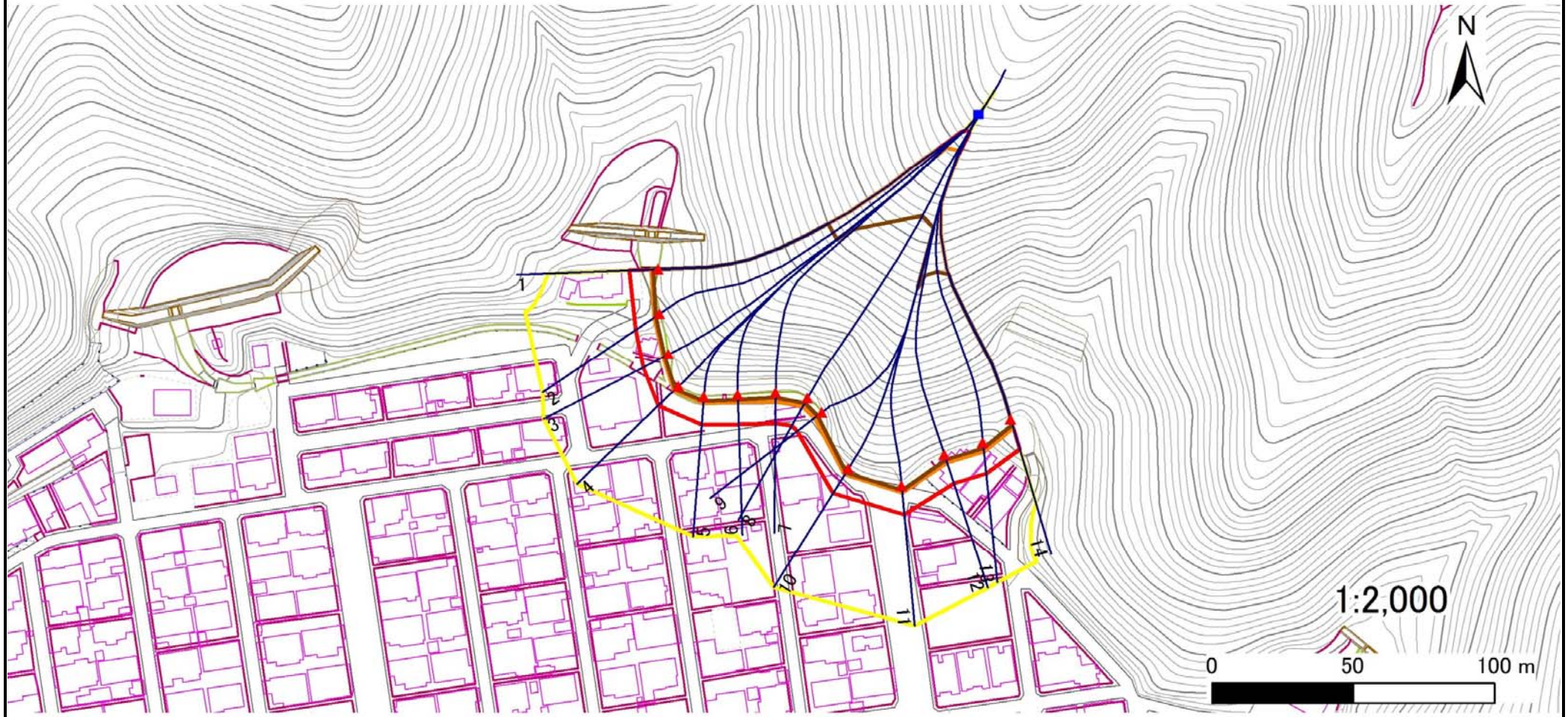
129A2019

箇所名

桜木町-4

所在地

上閉伊郡大槌町桜木町



凡例

■ 上端
▲ 下端

— 横断測線

— 危害のおそれのある土地の区域

— 著しい危害のおそれのある土地の区域

— 土石等の移動による力が100kN/m²を超える範囲

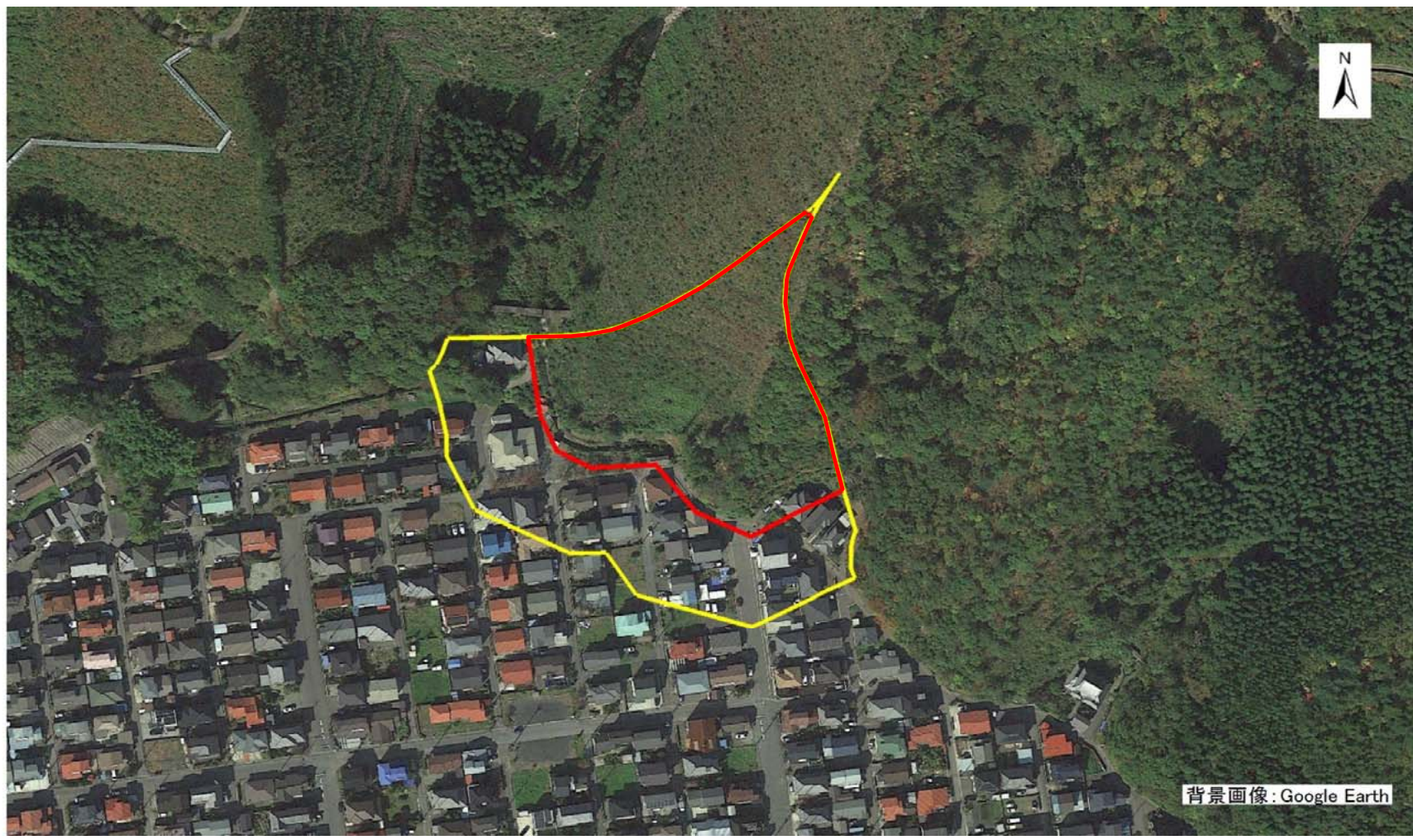
— 土石等の堆積高が3mを超える範囲

急傾斜地の崩壊区域調査

様式3-1 危害のおそれのある土地、著しい危害のおそれのある土地の設定図

調査年度 平成28年度

急傾斜地の位置	箇所番号	129A2019	箇所名	桜木町-4	所在地	上閉伊郡大槌町桜木町
---------	------	----------	-----	-------	-----	------------



凡例

- | | | | |
|--|--|---|---|
| ■ 上端 | — 横断測線 | 危害のおそれのある土地の区域 | 土石等の移動による力が100kN/m ² を超える範囲 |
| ▲ 下端 | | 著しい危害のおそれのある土地の区域 | 土石等の堆積高が3mを超える範囲 |

急傾斜地の崩壊区域調書

様式3-2 建築物に作用すると想定される衝撃に関する事項(1/1)

													調査年度	平成28年度				
急傾斜地の位置		箇所番号			129A2019			箇所名			桜木町-4			所在地		上閉伊郡大槌町桜木町		
横断 測線 番号	急傾斜地の下端に隣接する土地								急傾斜地内									
	土石等の移動の高さと力の大きさ				土石等の堆積高さと力の大きさ				土石等の移動の高さと力の大きさ				土石等の堆積高さと力の大きさ					
	区分	高さ (m)	下端からの距離 (m)	力の大きさ (kN/m ²)	区分	下端からの水平 距離(m)	高さ (m)	力の大きさ (kN/m ²)	区分	高さ (m)	上端からの比高 (m)	力の大きさ (kN/m ²)	区分	上端からの比高 (m)	高さ (m)	力の大きさ (kN/m ²)		
1	100kN/m ² を超える	1.00	0.00 ~ 2.44	138.22	3mを超える	0.00 ~ 1.61	3.64	18.38	100kN/m ² を超える	1.00	11.95 ~ 78.24	138.22	3mを超える	40.00 ~ 78.24	3.64	18.38		
	それ以外	1.00	2.44 ~ 10.23	100.00	それ以外	1.61 ~ 10.23	3.00	15.16	それ以外	1.00	5.00 ~ 11.95	100.00	それ以外	5.00 ~ 40.00	3.00	15.16		
2	100kN/m ² を超える	1.00	0.00 ~ 2.39	137.30	3mを超える	0.00 ~ 1.59	3.63	18.32	100kN/m ² を超える	1.00	12.05 ~ 81.17	137.30	3mを超える	40.00 ~ 81.17	3.63	18.32		
	それ以外	1.00	2.39 ~ 10.17	100.00	それ以外	1.59 ~ 10.17	3.00	15.16	それ以外	1.00	5.00 ~ 12.05	100.00	それ以外	5.00 ~ 40.00	3.00	15.16		
3	100kN/m ² を超える	1.00	0.00 ~ 2.34	136.57	3mを超える	0.00 ~ 1.58	3.62	18.28	100kN/m ² を超える	1.00	12.14 ~ 83.19	136.57	3mを超える	40.00 ~ 83.19	3.62	18.28		
	それ以外	1.00	2.34 ~ 10.13	100.00	それ以外	1.58 ~ 10.13	3.00	15.16	それ以外	1.00	5.00 ~ 12.14	100.00	それ以外	5.00 ~ 40.00	3.00	15.16		
4	100kN/m ² を超える	1.00	0.00 ~ 2.29	135.62	3mを超える	0.00 ~ 1.56	3.61	18.22	100kN/m ² を超える	1.00	12.25 ~ 85.25	135.62	3mを超える	40.00 ~ 85.25	3.61	18.22		
	それ以外	1.00	2.29 ~ 10.07	100.00	それ以外	1.56 ~ 10.07	3.00	15.16	それ以外	1.00	5.00 ~ 12.25	100.00	それ以外	5.00 ~ 40.00	3.00	15.16		
5	100kN/m ² を超える	1.00	0.00 ~ 2.39	137.41	3mを超える	0.00 ~ 1.59	3.63	18.33	100kN/m ² を超える	1.00	12.04 ~ 85.69	137.41	3mを超える	40.00 ~ 85.69	3.63	18.33		
	それ以外	1.00	2.39 ~ 10.18	100.00	それ以外	1.59 ~ 10.18	3.00	15.16	それ以外	1.00	5.00 ~ 12.04	100.00	それ以外	5.00 ~ 40.00	3.00	15.16		
6	100kN/m ² を超える	1.00	0.00 ~ 2.71	142.81	3mを超える	0.00 ~ 1.72	3.69	18.67	100kN/m ² を超える	1.00	11.50 ~ 85.71	142.81	3mを超える	40.00 ~ 85.71	3.69	18.67		
	それ以外	1.00	2.71 ~ 10.50	100.00	それ以外	1.72 ~ 10.50	3.00	15.16	それ以外	1.00	5.00 ~ 11.50	100.00	それ以外	5.00 ~ 40.00	3.00	15.16		
7	100kN/m ² を超える	1.00	0.00 ~ 3.13	149.94	3mを超える	0.00 ~ 1.89	3.79	19.18	100kN/m ² を超える	1.00	10.97 ~ 85.73	149.94	3mを超える	40.00 ~ 85.73	3.79	19.18		
	それ以外	1.00	3.13 ~ 10.91	100.00	それ以外	1.89 ~ 10.91	3.00	15.16	それ以外	1.00	5.00 ~ 10.97	100.00	それ以外	5.00 ~ 40.00	3.00	15.16		
8	100kN/m ² を超える	1.00	0.00 ~ 3.59	157.97	3mを超える	0.00 ~ 2.10	3.94	19.89	100kN/m ² を超える	1.00	10.60 ~ 85.74	157.97	3mを超える	30.00 ~ 85.74	3.94	19.89		
	それ以外	1.00	3.59 ~ 11.37	100.00	それ以外	2.10 ~ 11.37	3.00	15.16	それ以外	1.00	5.00 ~ 10.60	100.00	それ以外	5.00 ~ 30.00	3.00	15.16		
9	100kN/m ² を超える	1.00	0.00 ~ 3.30	152.94	3mを超える	0.00 ~ 1.96	3.84	19.42	100kN/m ² を超える	1.00	10.80 ~ 85.75	152.94	3mを超える	30.00 ~ 85.75	3.84	19.42		
	それ以外	1.00	3.30 ~ 11.09	100.00	それ以外	1.96 ~ 11.09	3.00	15.16	それ以外	1.00	5.00 ~ 10.80	100.00	それ以外	5.00 ~ 30.00	3.00	15.16		
10	100kN/m ² を超える	1.00	0.00 ~ 2.65	141.66	3mを超える	0.00 ~ 1.69	3.68	18.59	100kN/m ² を超える	1.00	11.61 ~ 83.67	141.66	3mを超える	40.00 ~ 83.67	3.68	18.59		
	それ以外	1.00	2.65 ~ 10.43	100.00	それ以外	1.69 ~ 10.43	3.00	15.16	それ以外	1.00	5.00 ~ 11.61	100.00	それ以外	5.00 ~ 40.00	3.00	15.16		
11	100kN/m ² を超える	1.00	0.00 ~ 2.50	139.15	3mを超える	0.00 ~ 1.63	3.65	18.43	100kN/m ² を超える	1.00	11.85 ~ 83.77	139.15	3mを超える	40.00 ~ 83.77	3.65	18.43		
	それ以外	1.00	2.50 ~ 10.28	100.00	それ以外	1.63 ~ 10.28	3.00	15.16	それ以外	1.00	5.00 ~ 11.85	100.00	それ以外	5.00 ~ 40.00	3.00	15.16		
12	100kN/m ² を超える	1.00	0.00 ~ 3.03	148.26	3mを超える	0.00 ~ 1.85	3.77	19.05	100kN/m ² を超える	1.00	11.08 ~ 82.97	148.26	3mを超える	40.00 ~ 82.97	3.77	19.05		
	それ以外	1.00	3.03 ~ 10.82	100.00	それ以外	1.85 ~ 10.82	3.00	15.16	それ以外	1.00	5.00 ~ 11.08	100.00	それ以外	5.00 ~ 40.00	3.00	15.16		
13	100kN/m ² を超える	1.00	0.00 ~ 3.22	151.56	3mを超える	0.00 ~ 1.93	3.82	19.31	100kN/m ² を超える	1.00	10.88 ~ 82.97	151.56	3mを超える	40.00 ~ 82.97	3.82	19.31		
	それ以外	1.00	3.22 ~ 11.01	100.00	それ以外	1.93 ~ 11.01	3.00	15.16	それ以外	1.00	5.00 ~ 10.88	100.00	それ以外	5.00 ~ 40.00	3.00	15.16		
14	100kN/m ² を超える	1.00	0.00 ~ 3.11	149.58	3mを超える	0.00 ~ 1.88	3.79	19.15	100kN/m ² を超える	1.00	10.99 ~ 77.43	149.58	3mを超える	40.00 ~ 77.43	3.79	19.15		
	それ以外	1.00	3.11 ~ 10.89	100.00	それ以外	1.88 ~ 10.89	3.00	15.16	それ以外	1.00	5.00 ~ 10.99	100.00	それ以外	5.00 ~ 40.00	3.00	15.16		
	100kN/m ² を超える		~		3mを超える	~			100kN/m ² を超える		~		3mを超える	~				
	それ以外		~		それ以外	~			それ以外		~		それ以外	~				