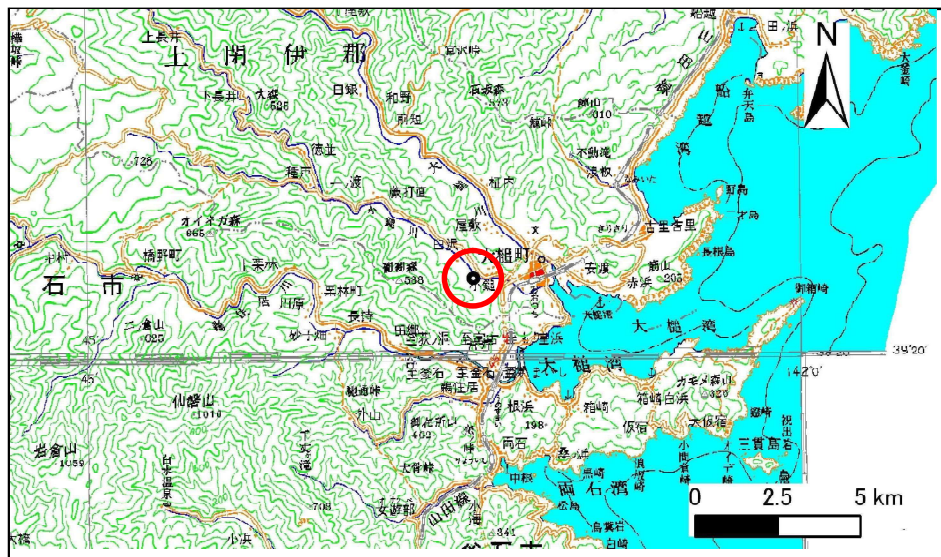


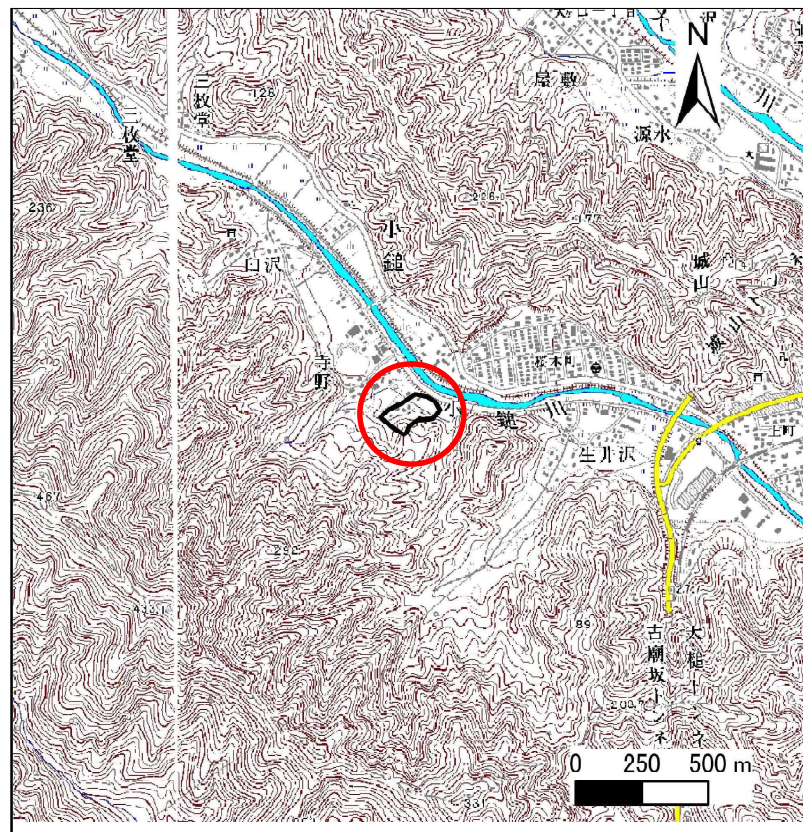
土砂災害防止に関する基礎調査(急傾斜地の崩壊)

表紙 概況、位置図

自然現象の種類	急傾斜地の崩壊
箇所番号	129A2016
箇所名	小籠23地割-2
所在地	上閉伊郡大槌町小籠字第23地割
調査機関	岩手県釜石地方振興局土木部



概況図 (S=1:200,000)



位置図 (S=1:25,000)

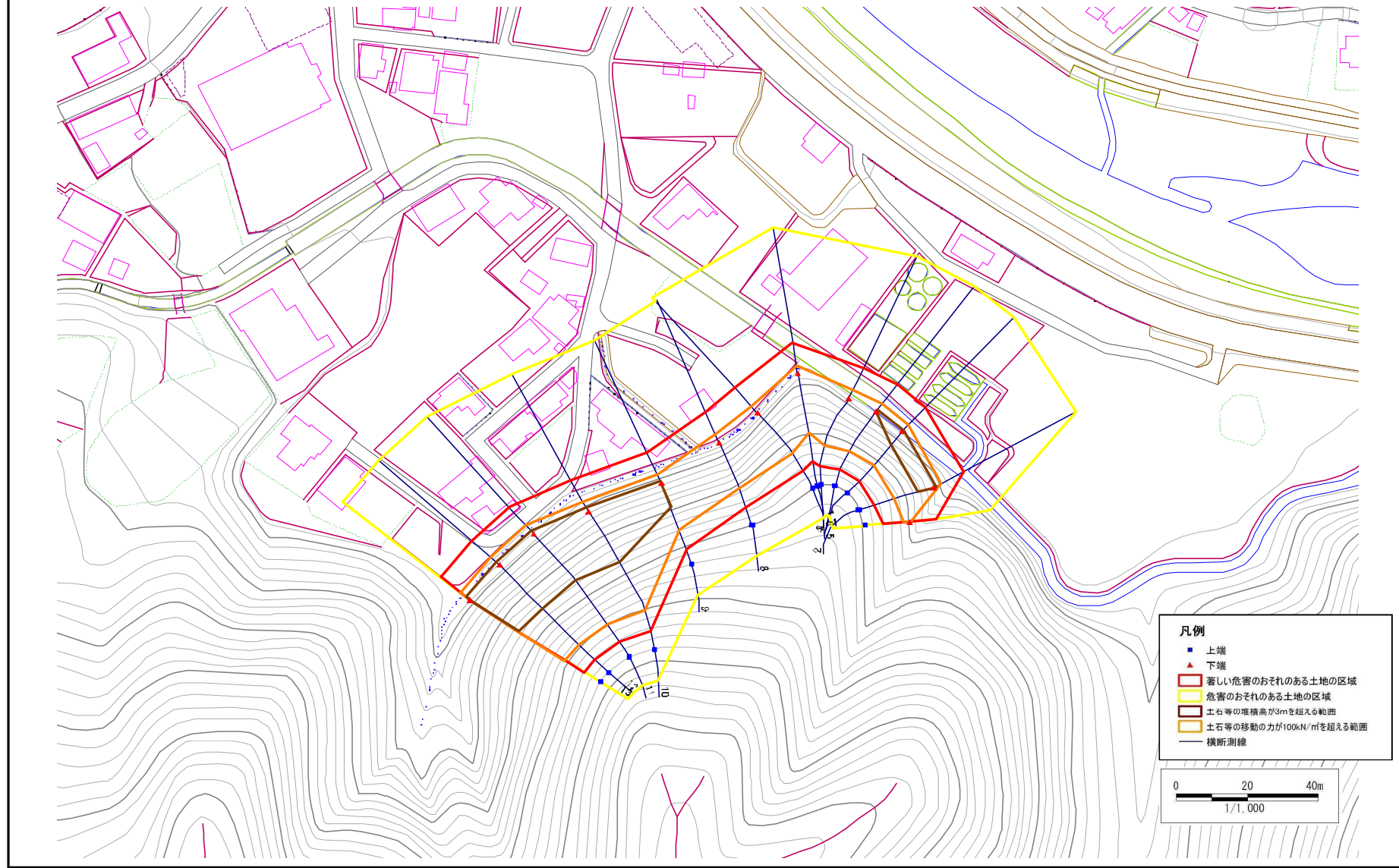
岩手県

急傾斜地の崩壊区域調書

様式3-1 危害のおそれのある土地、著しい危害のおそれのある土地の設定図（全体図）

調査年度 平成18年度

急傾斜地の位置 箇所番号 129A2016 箇所名 小籠23地割-2 所在地 上閉伊郡大槌町小籠字第23地割



急傾斜地の崩壊区域調査

様式3-2 建築物に作用すると想定される衝撃に関する事項 (1/1)

調査年度 平成18年度

急傾斜地の位置		129A2016				箇所名				小籠23地割-2				所在地				上閉伊郡大槌町小籠字第23地割														
横断 測線 番号	急傾斜地の下端に隣接する土地																急傾斜地内															
	土石等の移動の高さと力の大きさ								土石等の堆積高さとの大きさ								土石等の移動の高さと力の大きさ								土石等の堆積高さとの大きさ							
	区分	高さ (m)	下端からの距離 (m)	力の大きさ (kN/m ²)	区分	下端からの水平 距離(m)	高さ (m)	力の大きさ (kN/m ²)	区分	高さ (m)	上端からの比高 (m)	力の大きさ (kN/m ²)	区分	上端からの比高 (m)	高さ (m)	力の大きさ (kN/m ²)	区分	上端からの比高 (m)	高さ (m)	力の大きさ (kN/m ²)												
1	100kN/m ² を超える	1.00	0.00 ~ 0.52	107.68	3mを超える	- ~ -	-	-	100kN/m ² を超える	1.00	11.07 ~ 12.54	107.68	3mを超える	- ~ -	-	-	-	-	-	-												
	それ以外	1.00	0.52 ~ 8.30	100.00	それ以外	0.00 ~ 8.30	2.36	12.63	それ以外	1.00	5.00 ~ 11.07	100.00	それ以外	5.00 ~ 12.54	2.36	12.63																
2	100kN/m ² を超える	1.00	0.00 ~ 2.64	141.47	3mを超える	0.00 ~ 0.70	3.46	18.50	100kN/m ² を超える	1.00	12.03 ~ 25.04	141.47	3mを超える	20.00 ~ 25.04	3.46	18.50																
	それ以外	1.00	2.64 ~ 10.42	100.00	それ以外	0.70 ~ 10.42	3.00	16.05	それ以外	1.00	5.00 ~ 12.03	100.00	それ以外	5.00 ~ 20.00	3.00	16.05																
3	100kN/m ² を超える	1.00	0.00 ~ 2.83	144.69	3mを超える	0.00 ~ 0.60	3.38	18.08	100kN/m ² を超える	1.00	11.52 ~ 25.34	144.69	3mを超える	20.00 ~ 25.34	3.38	18.08																
	それ以外	1.00	2.83 ~ 10.61	100.00	それ以外	0.60 ~ 10.61	3.00	16.05	それ以外	1.00	5.00 ~ 11.52	100.00	それ以外	5.00 ~ 20.00	3.00	16.05																
4	100kN/m ² を超える	1.00	0.00 ~ 2.93	146.46	3mを超える	0.00 ~ 0.50	3.31	17.69	100kN/m ² を超える	1.00	11.14 ~ 25.32	146.46	3mを超える	25.00 ~ 25.32	3.31	17.69																
	それ以外	1.00	2.93 ~ 10.71	100.00	それ以外	0.50 ~ 10.71	3.00	16.05	それ以外	1.00	5.00 ~ 11.14	100.00	それ以外	5.00 ~ 25.00	3.00	16.05																
5	100kN/m ² を超える	1.00	0.00 ~ 2.96	147.07	3mを超える	- ~ -	-	-	100kN/m ² を超える	1.00	10.65 ~ 24.96	147.07	3mを超える	- ~ -	-	-																
	それ以外	1.00	2.96 ~ 10.75	100.00	それ以外	0.00 ~ 10.75	2.81	15.02	それ以外	1.00	5.00 ~ 10.65	100.00	それ以外	5.00 ~ 24.96	2.81	15.02																
6	100kN/m ² を超える	1.00	0.00 ~ 2.19	134.02	3mを超える	- ~ -	-	-	100kN/m ² を超える	1.00	11.16 ~ 23.69	134.02	3mを超える	- ~ -	-	-																
	それ以外	1.00	2.19 ~ 9.97	100.00	それ以外	0.00 ~ 9.97	2.51	13.46	それ以外	1.00	5.00 ~ 11.16	100.00	それ以外	5.00 ~ 23.69	2.51	13.46																
7	100kN/m ² を超える	1.00	0.00 ~ 2.91	146.06	3mを超える	- ~ -	-	-	100kN/m ² を超える	1.00	10.60 ~ 24.44	146.06	3mを超える	- ~ -	-	-																
	それ以外	1.00	2.91 ~ 10.69	100.00	それ以外	0.00 ~ 10.69	2.78	14.90	それ以外	1.00	5.00 ~ 10.60	100.00	それ以外	5.00 ~ 24.44	2.78	14.90																
8	100kN/m ² を超える	1.00	0.00 ~ 2.94	146.63	3mを超える	- ~ -	-	-	100kN/m ² を超える	1.00	10.77 ~ 24.72	146.63	3mを超える	- ~ -	-	-																
	それ以外	1.00	2.94 ~ 10.72	100.00	それ以外	0.00 ~ 10.72	2.85	15.24	それ以外	1.00	5.00 ~ 10.77	100.00	それ以外	5.00 ~ 24.72	2.85	15.24																
9	100kN/m ² を超える	1.00	0.00 ~ 3.00	147.76	3mを超える	0.00 ~ 0.66	3.42	18.32	100kN/m ² を超える	1.00	11.79 ~ 28.09	147.76	3mを超える	20.00 ~ 28.09	3.42	18.32																
	それ以外	1.00	3.00 ~ 10.79	100.00	それ以外	0.66 ~ 10.79	3.00	16.05	それ以外	1.00	5.00 ~ 11.79	100.00	それ以外	5.00 ~ 20.00	3.00	16.05																
10	100kN/m ² を超える	1.00	0.00 ~ 3.76	161.10	3mを超える	0.00 ~ 1.51	3.77	20.19	100kN/m ² を超える	1.00	10.62 ~ 40.67	161.10	3mを超える	25.00 ~ 40.67	3.77	20.19																
	それ以外	1.00	3.76 ~ 11.55	100.00	それ以外	1.51 ~ 11.55	3.00	16.05	それ以外	1.00	5.00 ~ 10.62	100.00	それ以外	5.00 ~ 25.00	3.00	16.05																
11	100kN/m ² を超える	1.00	0.00 ~ 3.80	161.78	3mを超える	0.00 ~ 1.54	3.80	20.33	100kN/m ² を超える	1.00	10.66 ~ 41.42	161.78	3mを超える	25.00 ~ 41.42	3.80	20.33																
	それ以外	1.00	3.80 ~ 11.58	100.00	それ以外	1.54 ~ 11.58	3.00	16.05	それ以外	1.00	5.00 ~ 10.66	100.00	それ以外	5.00 ~ 25.00	3.00	16.05																
12	100kN/m ² を超える	1.00	0.00 ~ 3.83	162.37	3mを超える	0.00 ~ 1.61	3.85	20.60	100kN/m ² を超える	1.00	10.77 ~ 41.65	162.37	3mを超える	25.00 ~ 41.65	3.85	20.60																
	それ以外	1.00	3.83 ~ 11.62	100.00	それ以外	1.61 ~ 11.62	3.00	16.05	それ以外	1.00	5.00 ~ 10.77	100.00	それ以外	5.00 ~ 25.00	3.00	16.05																
13	100kN/m ² を超える	1.00	0.00 ~ 3.76	161.11	3mを超える	0.00 ~ 1.53	3.79	20.29	100kN/m ² を超える	1.00	10.64 ~ 40.09	161.11	3mを超える	25.00 ~ 40.09	3.79	20.29																
	それ以外	1.00	3.76 ~ 11.55	100.00	それ以外	1.53 ~ 11.55	3.00	16.05	それ以外	1.00	5.00 ~ 10.64	100.00	それ以外	5.00 ~ 25.00	3.00	16.05																
	100kN/m ² を超える		~		3mを超える	~			100kN/m ² を超える		~		3mを超える	~																		
	それ以外		~		それ以外	~			それ以外		~		それ以外	~																		
	100kN/m ² を超える		~		3mを超える	~			100kN/m ² を超える		~		3mを超える	~																		
	それ以外		~		それ以外	~			それ以外		~		それ以外	~																		