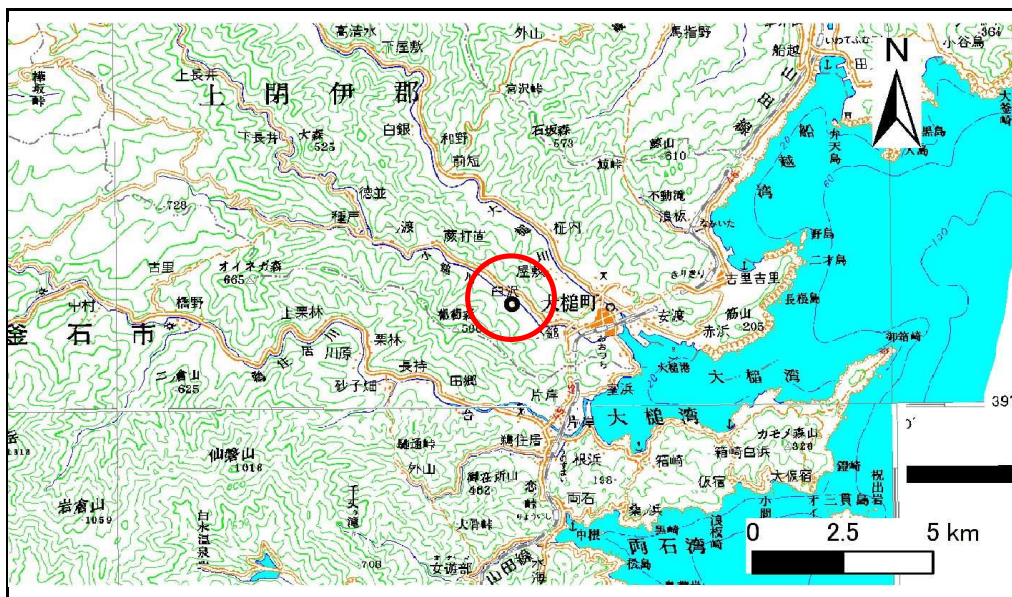


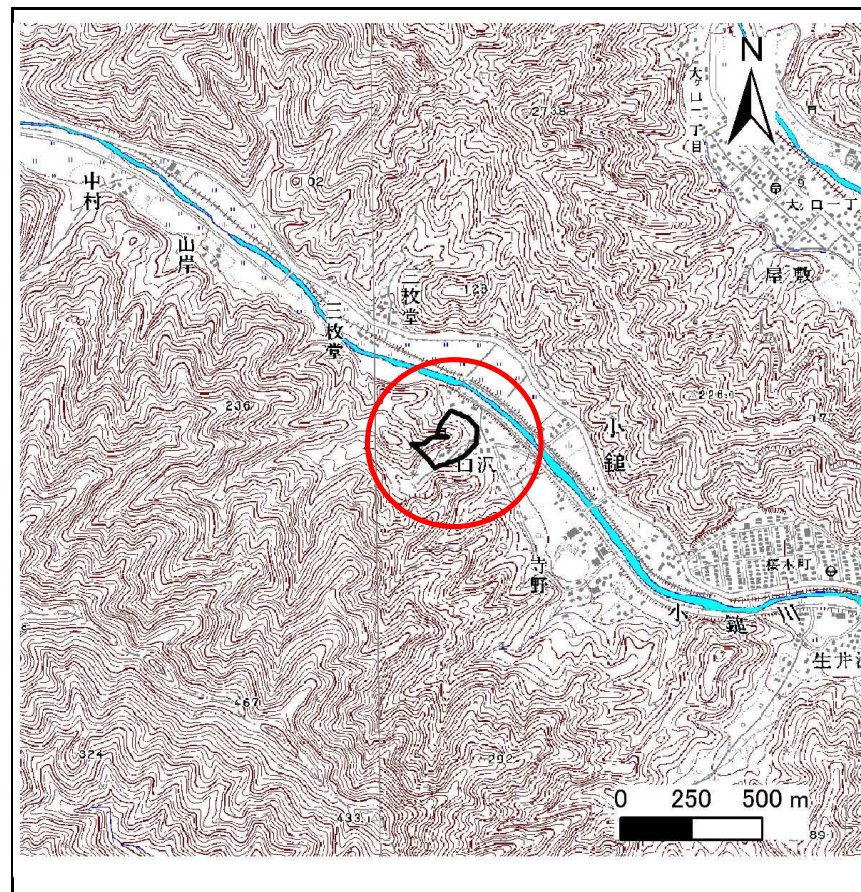
土砂災害防止に関する基礎調査(急傾斜地の崩壊)

表紙 概況、位置図

自然現象の種類	急傾斜地の崩壊
箇所番号	129A2013
箇所名	小槌第20地割-2
所在地	上閉伊郡大槌町小槌第20地割
調査機関	釜石地方振興局



位置図(S=1:200,000)



概況図(S=1:25,000)

急傾斜地の崩壊区域調書

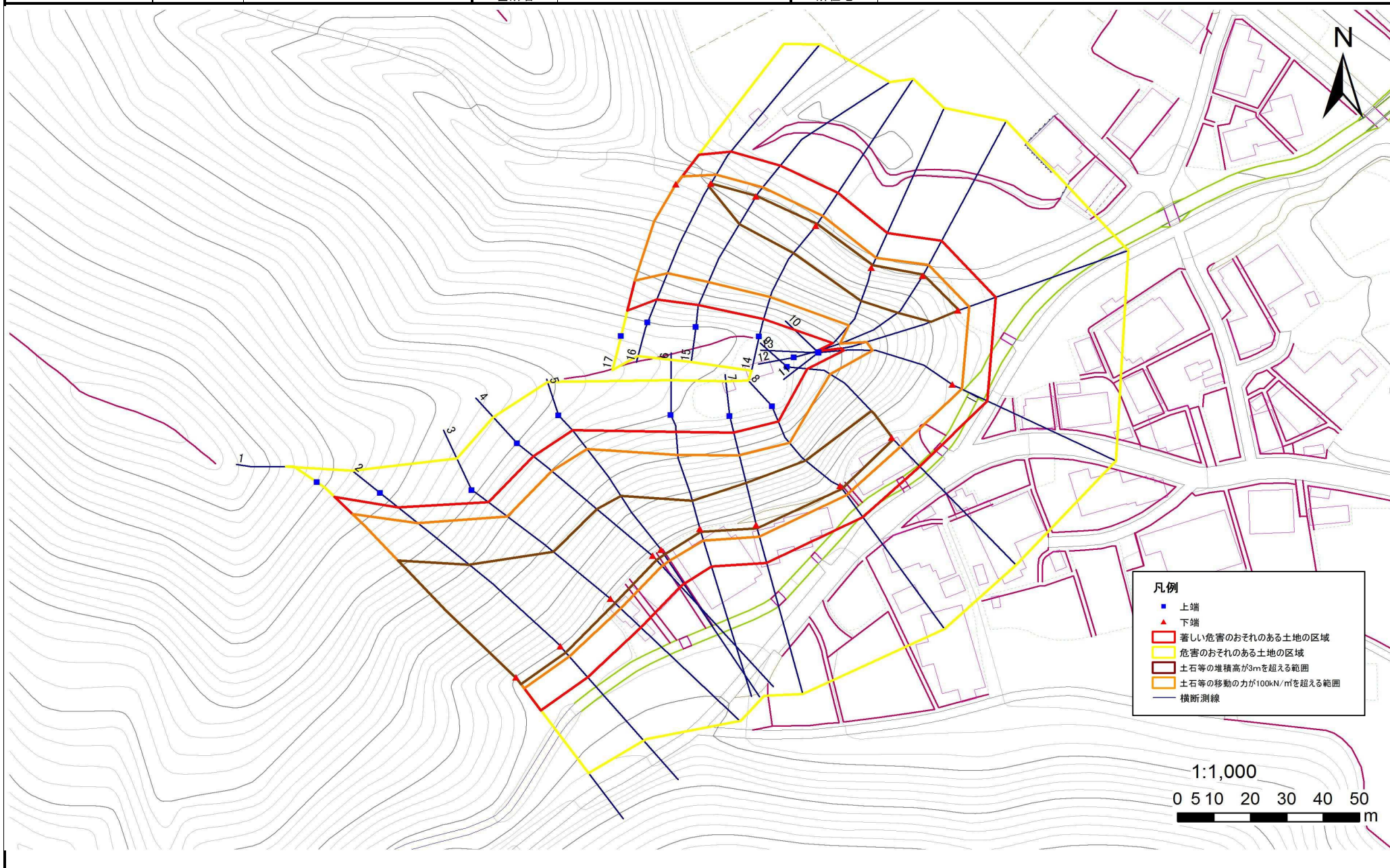
様式3-1 危害のおそれのある土地、著しい危害のおそれのある土地の設定図

調査年度 平成21年度

急傾斜地の位置 箇所番号 129A2013

箇所名 小鍵第20地割-2

所在地 上閉伊郡大槌町小鍵第20地割



- 凡例**
- 上端
 - ▲ 下端
 - 著しい危害のおそれのある土地の区域
 - 危害のおそれのある土地の区域
 - 土石等の堆積高が3mを超える範囲
 - 土石等の移動の力が100kN/m²を超える範囲
 - 横断測線

1:1,000
0 5 10 20 30 40 50 m

急傾斜地の崩壊区域調査

様式3-2 建築物に作用すると想定される衝撃に関する事項(1/2)

調査年度 平成21年度

急傾斜地の位置		箇所番号 129A2013			箇所名 小鍬第20地割-2		所在地 上関伊郡大槌町小鍬第20地割									
横断 測線 番号	急傾斜地の下端に隣接する土地								急傾斜地内							
	土石等の移動の高さと力の大きさ				土石等の堆積高さとの大きさ				土石等の移動の高さと力の大きさ				土石等の堆積高さとの大きさ			
	区分	高さ (m)	下端からの距離 (m)	力の大きさ (kN/m ²)	区分	下端からの水平 距離(m)	高さ (m)	力の大きさ (kN/m ²)	区分	高さ (m)	上端からの比高 (m)	力の大きさ (kN/m ²)	区分	上端からの比高 (m)	高さ (m)	力の大きさ (kN/m ²)
1	100kN/m ² を超える	1.00	0.00 ~ 3.86	162.94	3mを超える	0.00 ~ 2.29	4.08	21.81	100kN/m ² を超える	1.00	10.54 ~ 61.79	162.94	3mを超える	25.00 ~ 61.79	4.08	21.81
	それ以外	1.00	3.86 ~ 11.65	100.00	それ以外	2.29 ~ 11.65	3.00	16.05	それ以外	1.00	5.00 ~ 10.54	100.00	それ以外	5.00 ~ 25.00	3.00	16.05
2	100kN/m ² を超える	1.00	0.00 ~ 3.79	161.65	3mを超える	0.00 ~ 2.28	4.06	21.74	100kN/m ² を超える	1.00	10.53 ~ 51.93	161.65	3mを超える	25.00 ~ 51.93	4.06	21.74
	それ以外	1.00	3.79 ~ 11.58	100.00	それ以外	2.28 ~ 11.58	3.00	16.05	それ以外	1.00	5.00 ~ 10.53	100.00	それ以外	5.00 ~ 25.00	3.00	16.05
3	100kN/m ² を超える	1.00	0.00 ~ 3.87	163.05	3mを超える	0.00 ~ 1.62	3.86	20.66	100kN/m ² を超える	1.00	10.79 ~ 43.23	163.05	3mを超える	25.00 ~ 43.23	3.86	20.66
	それ以外	1.00	3.87 ~ 11.65	100.00	それ以外	1.62 ~ 11.65	3.00	16.05	それ以外	1.00	5.00 ~ 10.79	100.00	それ以外	5.00 ~ 25.00	3.00	16.05
4	100kN/m ² を超える	1.00	0.00 ~ 3.85	162.74	3mを超える	0.00 ~ 1.60	3.84	20.56	100kN/m ² を超える	1.00	10.75 ~ 42.73	162.74	3mを超える	25.00 ~ 42.73	3.84	20.56
	それ以外	1.00	3.85 ~ 11.64	100.00	それ以外	1.60 ~ 11.64	3.00	16.05	それ以外	1.00	5.00 ~ 10.75	100.00	それ以外	5.00 ~ 25.00	3.00	16.05
5	100kN/m ² を超える	1.00	0.00 ~ 3.83	162.28	3mを超える	0.00 ~ 1.60	3.84	20.57	100kN/m ² を超える	1.00	10.76 ~ 41.52	162.28	3mを超える	25.00 ~ 41.52	3.84	20.57
	それ以外	1.00	3.83 ~ 11.61	100.00	それ以外	1.60 ~ 11.61	3.00	16.05	それ以外	1.00	5.00 ~ 10.76	100.00	それ以外	5.00 ~ 25.00	3.00	16.05
6	100kN/m ² を超える	1.00	0.00 ~ 3.43	155.27	3mを超える	0.00 ~ 0.81	3.50	18.71	100kN/m ² を超える	1.00	11.50 ~ 33.27	155.27	3mを超える	25.00 ~ 33.27	3.50	18.71
	それ以外	1.00	3.43 ~ 11.22	100.00	それ以外	0.81 ~ 11.22	3.00	16.05	それ以外	1.00	5.00 ~ 11.50	100.00	それ以外	5.00 ~ 25.00	3.00	16.05
7	100kN/m ² を超える	1.00	0.00 ~ 3.33	153.37	3mを超える	0.00 ~ 0.86	3.54	18.97	100kN/m ² を超える	1.00	11.79 ~ 32.68	153.37	3mを超える	20.00 ~ 32.68	3.54	18.97
	それ以外	1.00	3.33 ~ 11.11	100.00	それ以外	0.86 ~ 11.11	3.00	16.05	それ以外	1.00	5.00 ~ 11.79	100.00	それ以外	5.00 ~ 20.00	3.00	16.05
8	100kN/m ² を超える	1.00	0.00 ~ 3.12	149.80	3mを超える	0.00 ~ 0.99	3.65	19.55	100kN/m ² を超える	1.00	12.59 ~ 33.12	149.80	3mを超える	20.00 ~ 33.12	3.65	19.55
	それ以外	1.00	3.12 ~ 10.91	100.00	それ以外	0.99 ~ 10.91	3.00	16.05	それ以外	1.00	5.00 ~ 12.59	100.00	それ以外	5.00 ~ 20.00	3.00	16.05
9	100kN/m ² を超える	1.00	0.00 ~ 3.56	157.45	3mを超える	0.00 ~ 0.63	3.37	18.03	100kN/m ² を超える	1.00	10.92 ~ 33.56	157.45	3mを超える	25.00 ~ 33.56	3.37	18.03
	それ以外	1.00	3.56 ~ 11.34	100.00	それ以外	0.63 ~ 11.34	3.00	16.05	それ以外	1.00	5.00 ~ 10.92	100.00	それ以外	5.00 ~ 25.00	3.00	16.05
10	100kN/m ² を超える	1.00	0.00 ~ 2.89	145.75	3mを超える	- ~ -	-	-	100kN/m ² を超える	1.00	10.65 ~ 28.05	145.75	3mを超える	- ~ -	-	-
	それ以外	1.00	2.89 ~ 10.67	100.00	それ以外	0.00 ~ 10.67	2.95	15.77	それ以外	1.00	5.00 ~ 10.65	100.00	それ以外	5.00 ~ 28.05	2.95	15.77
11	100kN/m ² を超える	1.00	0.00 ~ 3.31	153.17	3mを超える	0.00 ~ 0.31	3.17	16.94	100kN/m ² を超える	1.00	10.53 ~ 31.29	153.17	3mを超える	25.00 ~ 31.29	3.17	16.94
	それ以外	1.00	3.31 ~ 11.10	100.00	それ以外	0.31 ~ 11.10	3.00	16.05	それ以外	1.00	5.00 ~ 10.53	100.00	それ以外	5.00 ~ 25.00	3.00	16.05
12	100kN/m ² を超える	1.00	0.00 ~ 3.52	156.79	3mを超える	0.00 ~ 0.36	3.19	17.10	100kN/m ² を超える	1.00	10.54 ~ 35.07	156.79	3mを超える	25.00 ~ 35.07	3.19	17.10
	それ以外	1.00	3.52 ~ 11.31	100.00	それ以外	0.36 ~ 11.31	3.00	16.05	それ以外	1.00	5.00 ~ 10.54	100.00	それ以外	5.00 ~ 25.00	3.00	16.05
13	100kN/m ² を超える	1.00	0.00 ~ 3.13	149.97	3mを超える	0.00 ~ 0.88	3.56	19.06	100kN/m ² を超える	1.00	11.90 ~ 30.13	149.97	3mを超える	20.00 ~ 30.13	3.56	19.06
	それ以外	1.00	3.13 ~ 10.92	100.00	それ以外	0.88 ~ 10.92	3.00	16.05	それ以外	1.00	5.00 ~ 11.90	100.00	それ以外	5.00 ~ 20.00	3.00	16.05
14	100kN/m ² を超える	1.00	0.00 ~ 3.53	157.03	3mを超える	0.00 ~ 0.77	3.46	18.54	100kN/m ² を超える	1.00	11.34 ~ 34.47	157.03	3mを超える	25.00 ~ 34.47	3.46	18.54
	それ以外	1.00	3.53 ~ 11.32	100.00	それ以外	0.77 ~ 11.32	3.00	16.05	それ以外	1.00	5.00 ~ 11.34	100.00	それ以外	5.00 ~ 25.00	3.00	16.05
15	100kN/m ² を超える	1.00	0.00 ~ 3.35	153.75	3mを超える	0.00 ~ 0.31	3.16	16.93	100kN/m ² を超える	1.00	10.53 ~ 32.04	153.75	3mを超える	25.00 ~ 32.04	3.16	16.93
	それ以外	1.00	3.35 ~ 11.13	100.00	それ以外	0.31 ~ 11.13	3.00	16.05	それ以外	1.00	5.00 ~ 10.53	100.00	それ以外	5.00 ~ 25.00	3.00	16.05

急傾斜地の崩壊区域調査

様式3-2 建築物に作用すると想定される衝撃に関する事項(2/2)

調査年度	平成21年度
------	--------

急傾斜地の位置		箇所番号			箇所名		所在地		上閉伊郡大槌町小槌第20地割							
横断 測線 番号	急傾斜地の下端に隣接する土地								急傾斜地内							
	土石等の移動の高さと力の大きさ				土石等の堆積高さとの大きさ				土石等の移動の高さと力の大きさ				土石等の堆積高さとの大きさ			
	区分	高さ (m)	下端からの距離 (m)	力の大きさ (kN/m ²)	区分	下端からの水平 距離(m)	高さ (m)	力の大きさ (kN/m ²)	区分	高さ (m)	下端からの比高 (m)	力の大きさ (kN/m ²)	区分	下端からの比高 (m)	高さ (m)	力の大きさ (kN/m ²)
16	100kN/m ² を超える	1.00	0.00 ~ 3.00	147.65	3mを超える	0.00 ~ 0.08	3.04	16.28	100kN/m ² を超える	1.00	10.68 ~ 30.70	147.65	3mを超える	30.00 ~ 30.70	3.04	16.28
	それ以外	1.00	3.00 ~ 10.78	100.00	それ以外	0.08 ~ 10.78	3.00	16.05	それ以外	1.00	5.00 ~ 10.68	100.00	それ以外	5.00 ~ 30.00	3.00	16.05
17	100kN/m ² を超える	1.00	0.00 ~ 2.78	143.92	3mを超える	- ~ -	-	-	100kN/m ² を超える	1.00	10.92 ~ 31.04	143.92	3mを超える	- ~ -	-	-
	それ以外	1.00	2.78 ~ 10.57	100.00	それ以外	0.00 ~ 10.57	2.97	15.92	それ以外	1.00	5.00 ~ 10.92	100.00	それ以外	5.00 ~ 31.04	2.97	15.92
	100kN/m ² を超える		~		3mを超える	~			100kN/m ² を超える		~		3mを超える	~		
	それ以外		~		それ以外	~			それ以外		~		それ以外	~		
	100kN/m ² を超える		~		3mを超える	~			100kN/m ² を超える		~		3mを超える	~		
	それ以外		~		それ以外	~			それ以外		~		それ以外	~		
	100kN/m ² を超える		~		3mを超える	~			100kN/m ² を超える		~		3mを超える	~		
	それ以外		~		それ以外	~			それ以外		~		それ以外	~		
	100kN/m ² を超える		~		3mを超える	~			100kN/m ² を超える		~		3mを超える	~		
	それ以外		~		それ以外	~			それ以外		~		それ以外	~		
	100kN/m ² を超える		~		3mを超える	~			100kN/m ² を超える		~		3mを超える	~		
	それ以外		~		それ以外	~			それ以外		~		それ以外	~		
	100kN/m ² を超える		~		3mを超える	~			100kN/m ² を超える		~		3mを超える	~		
	それ以外		~		それ以外	~			それ以外		~		それ以外	~		
	100kN/m ² を超える		~		3mを超える	~			100kN/m ² を超える		~		3mを超える	~		
	それ以外		~		それ以外	~			それ以外		~		それ以外	~		
	100kN/m ² を超える		~		3mを超える	~			100kN/m ² を超える		~		3mを超える	~		
	それ以外		~		それ以外	~			それ以外		~		それ以外	~		
	100kN/m ² を超える		~		3mを超える	~			100kN/m ² を超える		~		3mを超える	~		
	それ以外		~		それ以外	~			それ以外		~		それ以外	~		