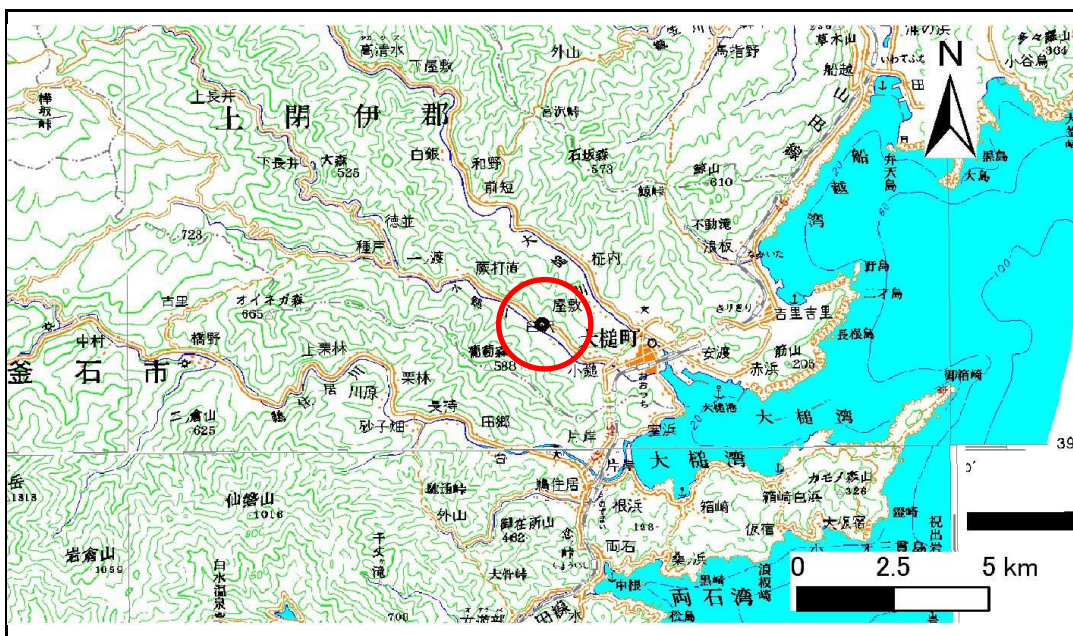


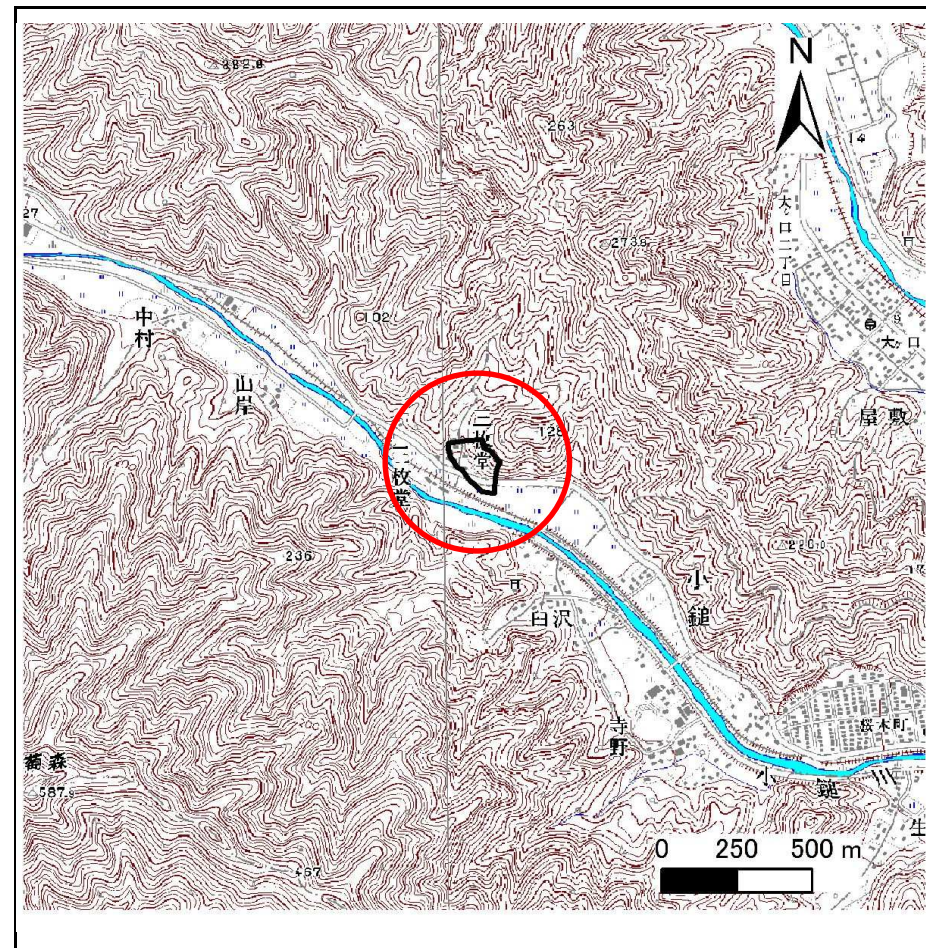
# 土砂災害防止に関する基礎調査(急傾斜地の崩壊)

表紙 概況、位置図

自然現象の種類	急傾斜地の崩壊
箇所番号	129A2012
箇所名	小鍬第19地割-7
所在地	上閉伊郡大槌町小鍬第19地割
調査機関	釜石地方振興局



位置図(S=1:200,000)



概況図(S=1:25,000)



# 急傾斜地の崩壊区域調書

様式3-1 危害のおそれのある土地、著しい危害のおそれのある土地の設定図

調査年度 平成21年度

急傾斜地の位置	箇所番号	129A2012	箇所名	小樋第19地割-7	所在地	上閉伊郡大槌町小樋第19地割
---------	------	----------	-----	-----------	-----	----------------



## 急傾斜地の崩壊区域調査

様式3-2 建築物に作用すると想定される衝撃に関する事項(1/1)

調査年度 平成21年度

急傾斜地の位置		箇所番号 129A2012			箇所名 小鍬第19地割-7		所在地 上関伊郡大槌町小鍬第19地割									
横断 測線 番号	急傾斜地の下端に隣接する土地								急傾斜地内							
	土石等の移動の高さと力の大きさ				土石等の堆積高さとの大きさ				土石等の移動の高さと力の大きさ				土石等の堆積高さとの大きさ			
	区分	高さ (m)	下端からの距離 (m)	力の大きさ (kN/m <sup>2</sup> )	区分	下端からの水平 距離(m)	高さ (m)	力の大きさ (kN/m <sup>2</sup> )	区分	高さ (m)	上端からの比高 (m)	力の大きさ (kN/m <sup>2</sup> )	区分	上端からの比高 (m)	高さ (m)	力の大きさ (kN/m <sup>2</sup> )
1	100kN/m <sup>2</sup> を超える	1.00	0.00 ~ 3.27	152.35	3mを超える	0.00 ~ 1.14	3.52	18.85	100kN/m <sup>2</sup> を超える	1.00	10.68 ~ 40.02	152.35	3mを超える	30.00 ~ 40.02	3.52	18.85
	それ以外	1.00	3.27 ~ 11.05	100.00	それ以外	1.14 ~ 11.05	3.00	16.05	それ以外	1.00	5.00 ~ 10.68	100.00	それ以外	5.00 ~ 30.00	3.00	16.05
2	100kN/m <sup>2</sup> を超える	1.00	0.00 ~ 3.16	150.48	3mを超える	0.00 ~ 0.04	3.02	16.15	100kN/m <sup>2</sup> を超える	1.00	10.75 ~ 38.47	150.48	3mを超える	30.00 ~ 38.47	3.02	16.15
	それ以外	1.00	3.16 ~ 10.95	100.00	それ以外	0.04 ~ 10.95	3.00	16.05	それ以外	1.00	5.00 ~ 10.75	100.00	それ以外	5.00 ~ 30.00	3.00	16.05
3	100kN/m <sup>2</sup> を超える	1.00	0.00 ~ 2.95	146.83	3mを超える	- ~ -	-	-	100kN/m <sup>2</sup> を超える	1.00	10.94 ~ 37.44	146.83	3mを超える	- ~ -	-	-
	それ以外	1.00	2.95 ~ 10.74	100.00	それ以外	0.00 ~ 10.74	2.97	15.89	それ以外	1.00	5.00 ~ 10.94	100.00	それ以外	5.00 ~ 37.44	2.97	15.89
4	100kN/m <sup>2</sup> を超える	1.00	0.00 ~ 3.45	155.63	3mを超える	0.00 ~ 1.22	3.58	19.14	100kN/m <sup>2</sup> を超える	1.00	10.58 ~ 42.17	155.63	3mを超える	30.00 ~ 42.17	3.58	19.14
	それ以外	1.00	3.45 ~ 11.24	100.00	それ以外	1.22 ~ 11.24	3.00	16.05	それ以外	1.00	5.00 ~ 10.58	100.00	それ以外	5.00 ~ 30.00	3.00	16.05
5	100kN/m <sup>2</sup> を超える	1.00	0.00 ~ 3.73	160.49	3mを超える	0.00 ~ 1.45	3.73	19.96	100kN/m <sup>2</sup> を超える	1.00	10.56 ~ 41.27	160.49	3mを超える	25.00 ~ 41.27	3.73	19.96
	それ以外	1.00	3.73 ~ 11.51	100.00	それ以外	1.45 ~ 11.51	3.00	16.05	それ以外	1.00	5.00 ~ 10.56	100.00	それ以外	5.00 ~ 25.00	3.00	16.05
6	100kN/m <sup>2</sup> を超える	1.00	0.00 ~ 3.78	161.49	3mを超える	0.00 ~ 1.48	3.75	20.09	100kN/m <sup>2</sup> を超える	1.00	10.59 ~ 42.58	161.49	3mを超える	25.00 ~ 42.58	3.75	20.09
	それ以外	1.00	3.78 ~ 11.57	100.00	それ以外	1.48 ~ 11.57	3.00	16.05	それ以外	1.00	5.00 ~ 10.59	100.00	それ以外	5.00 ~ 25.00	3.00	16.05
7	100kN/m <sup>2</sup> を超える	1.00	0.00 ~ 2.92	146.27	3mを超える	0.00 ~ 0.93	3.41	18.22	100kN/m <sup>2</sup> を超える	1.00	11.12 ~ 45.60	146.27	3mを超える	40.00 ~ 45.60	3.41	18.22
	それ以外	1.00	2.92 ~ 10.70	100.00	それ以外	0.93 ~ 10.70	3.00	16.05	それ以外	1.00	5.00 ~ 11.12	100.00	それ以外	5.00 ~ 40.00	3.00	16.05
8	100kN/m <sup>2</sup> を超える	1.00	0.00 ~ 3.58	157.78	3mを超える	0.00 ~ 1.30	3.62	19.39	100kN/m <sup>2</sup> を超える	1.00	10.54 ~ 42.75	157.78	3mを超える	25.00 ~ 42.75	3.62	19.39
	それ以外	1.00	3.58 ~ 11.36	100.00	それ以外	1.30 ~ 11.36	3.00	16.05	それ以外	1.00	5.00 ~ 10.54	100.00	それ以外	5.00 ~ 25.00	3.00	16.05
9	100kN/m <sup>2</sup> を超える	1.00	0.00 ~ 3.88	163.24	3mを超える	0.00 ~ 1.73	3.95	21.13	100kN/m <sup>2</sup> を超える	1.00	11.07 ~ 43.76	163.24	3mを超える	25.00 ~ 43.76	3.95	21.13
	それ以外	1.00	3.88 ~ 11.66	100.00	それ以外	1.73 ~ 11.66	3.00	16.05	それ以外	1.00	5.00 ~ 11.07	100.00	それ以外	5.00 ~ 25.00	3.00	16.05
10	100kN/m <sup>2</sup> を超える	1.00	0.00 ~ 3.84	162.59	3mを超える	0.00 ~ 1.52	3.78	20.25	100kN/m <sup>2</sup> を超える	1.00	10.63 ~ 44.30	162.59	3mを超える	25.00 ~ 44.30	3.78	20.25
	それ以外	1.00	3.84 ~ 11.63	100.00	それ以外	1.52 ~ 11.63	3.00	16.05	それ以外	1.00	5.00 ~ 10.63	100.00	それ以外	5.00 ~ 25.00	3.00	16.05
11	100kN/m <sup>2</sup> を超える	1.00	0.00 ~ 3.72	160.35	3mを超える	0.00 ~ 1.37	3.67	19.64	100kN/m <sup>2</sup> を超える	1.00	10.53 ~ 46.34	160.35	3mを超える	25.00 ~ 46.34	3.67	19.64
	それ以外	1.00	3.72 ~ 11.50	100.00	それ以外	1.37 ~ 11.50	3.00	16.05	それ以外	1.00	5.00 ~ 10.53	100.00	それ以外	5.00 ~ 25.00	3.00	16.05
12	100kN/m <sup>2</sup> を超える	1.00	0.00 ~ 3.92	163.91	3mを超える	0.00 ~ 1.68	3.91	20.91	100kN/m <sup>2</sup> を超える	1.00	10.93 ~ 45.34	163.91	3mを超える	25.00 ~ 45.34	3.91	20.91
	それ以外	1.00	3.92 ~ 11.70	100.00	それ以外	1.68 ~ 11.70	3.00	16.05	それ以外	1.00	5.00 ~ 10.93	100.00	それ以外	5.00 ~ 25.00	3.00	16.05
	100kN/m <sup>2</sup> を超える		~		3mを超える	~			100kN/m <sup>2</sup> を超える		~		3mを超える	~		
	それ以外		~		それ以外	~			それ以外		~		それ以外	~		
	100kN/m <sup>2</sup> を超える		~		3mを超える	~			100kN/m <sup>2</sup> を超える		~		3mを超える	~		
	それ以外		~		それ以外	~			それ以外		~		それ以外	~		
	100kN/m <sup>2</sup> を超える		~		3mを超える	~			100kN/m <sup>2</sup> を超える		~		3mを超える	~		
	それ以外		~		それ以外	~			それ以外		~		それ以外	~		