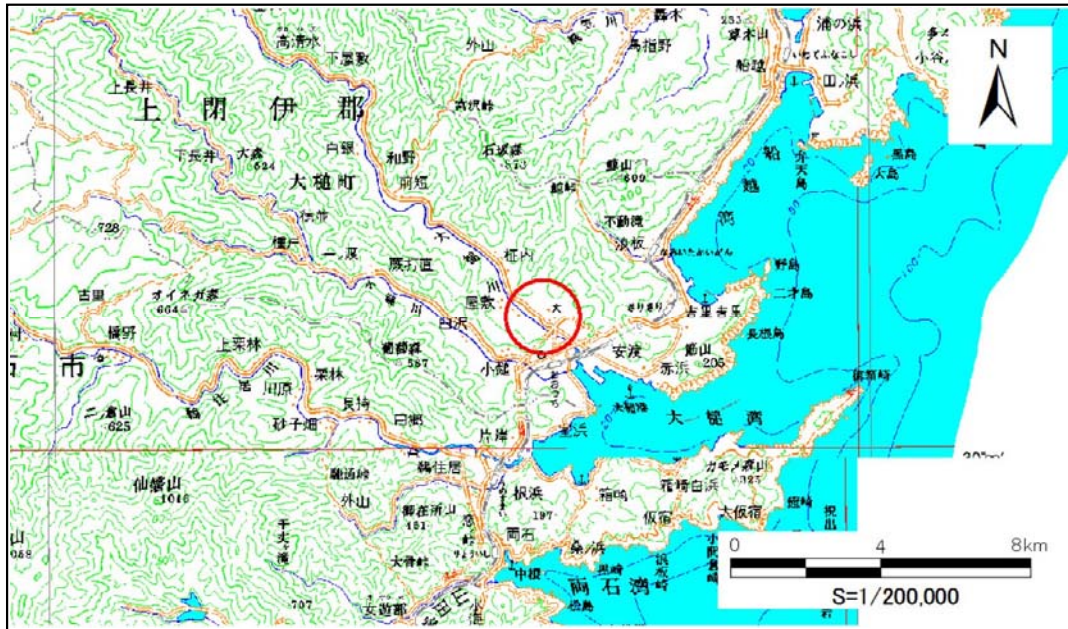


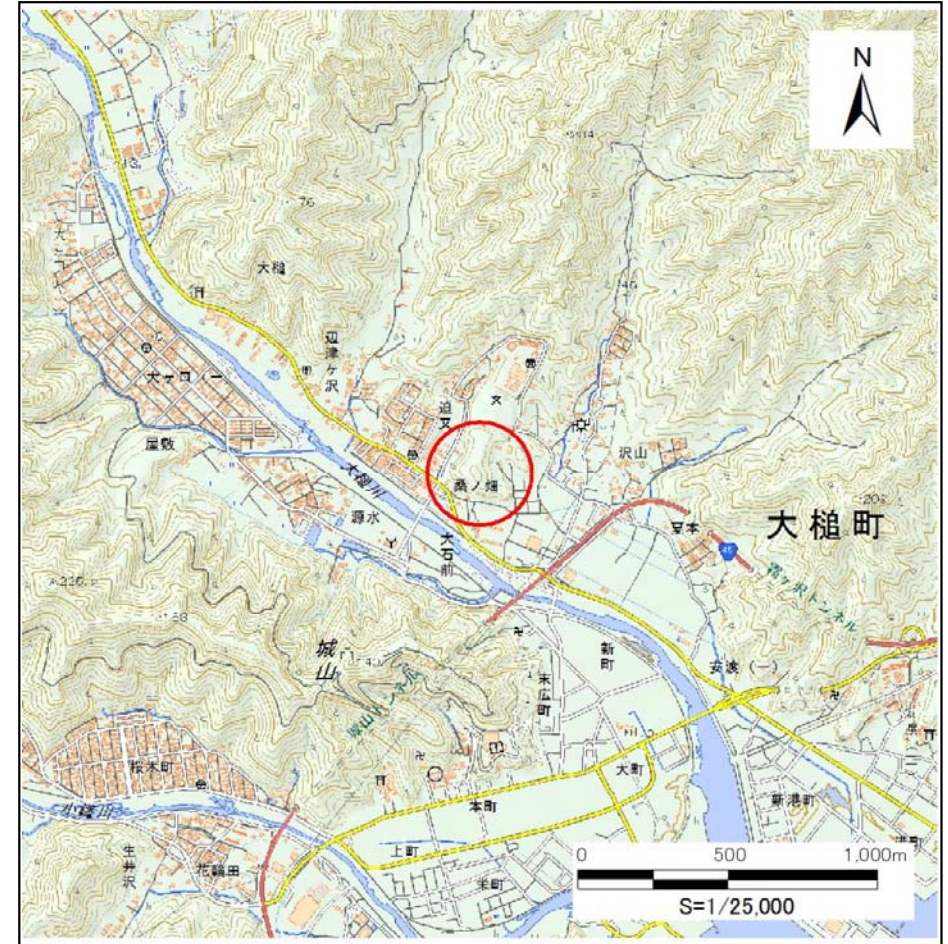
土砂災害防止に関する基礎調査(急傾斜地の崩壊)

表紙 概況、位置図

自然現象の種類	急傾斜地の崩壊
箇所番号	129A2006
箇所名	大槌23地割
所在地	上閉伊郡大槌町大槌23地割
調査機関	県土整備部砂防災害課



概況図 (S=1:200,000)



位置図 (S=1:25,000)

国土地理院の数値地図20000(地図画像)『盛岡』及び数値地図25000(地図画像)『大槌』を掲載

急傾斜地の崩壊区域調書

様式3-1 危害のおそれのある土地、著しい危害のおそれのある土地の設定図

調査年度

平成28年度

急傾斜地の位置

箇所番号

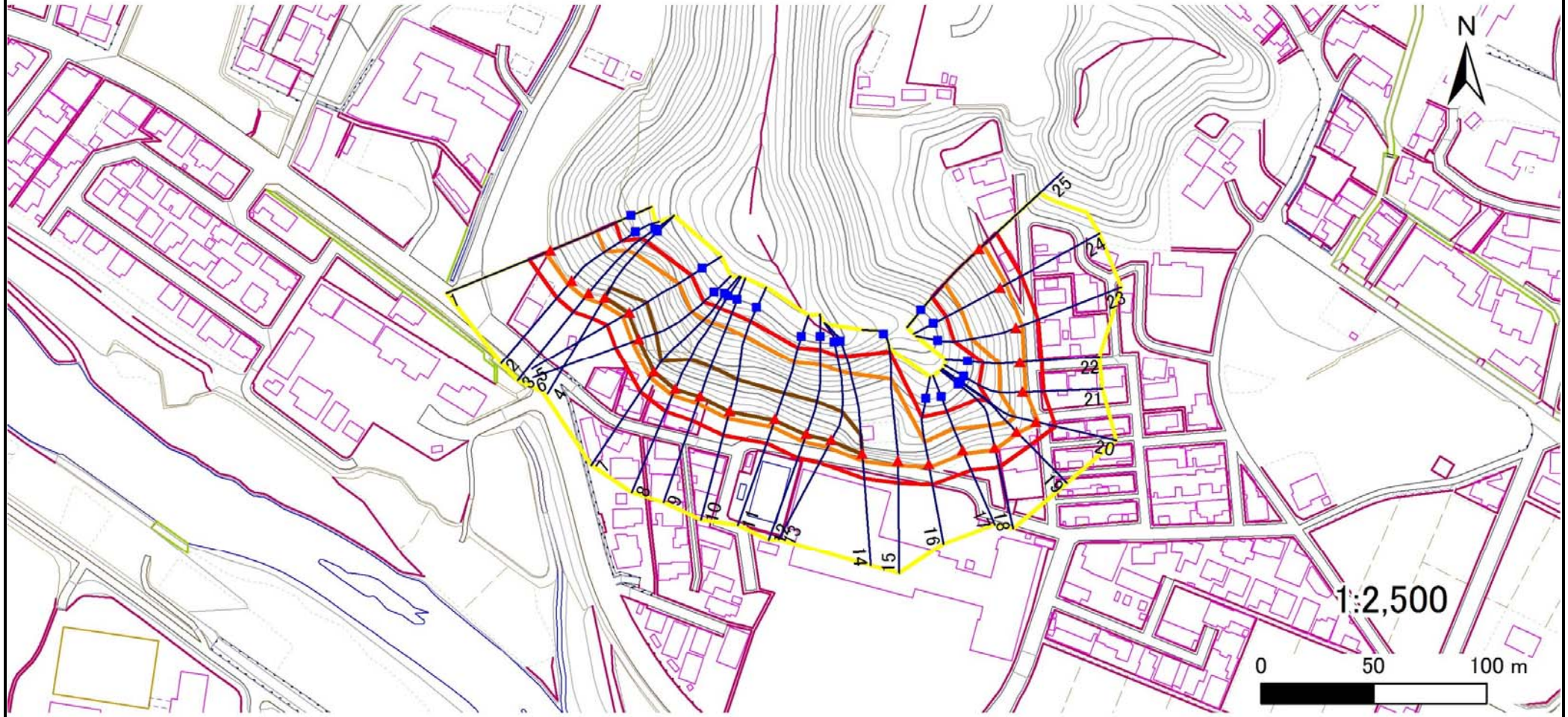
129A2006

箇所名

大槌23地割

所在地

上閉伊郡大槌町大槌23地割



凡例

■ 上端
▲ 下端

— 横断測線

— 危害のおそれのある土地の区域

— 著しい危害のおそれのある土地の区域

— 土石等の移動による力が100kN/m²を超える範囲

— 土石等の堆積高が3mを超える範囲

急傾斜地の崩壊区域調査

様式3-1 危害のおそれのある土地、著しい危害のおそれのある土地の設定図

調査年度

平成28年度

急傾斜地の位置

箇所番号

129A2006

箇所名

大槌23地割

所在地

上閉伊郡大槌町大槌23地割



背景画像: Google Earth

凡例

■ 上端
▲ 下端

— 横断測線

— 危害のおそれのある土地の区域

— 著しい危害のおそれのある土地の区域

— 土石等の移動による力が 100kN/m^2 を超える範囲

— 土石等の堆積高が 3m を超える範囲

急傾斜地の崩壊区域調書

様式3-2 建築物に作用すると想定される衝撃に関する事項(1/2)

													調査年度	平成28年度		
急傾斜地の位置		箇所番号			箇所名			所在地			上閉伊郡大槌町大槌23地割					
		129A2006			大槌23地割			所在地								
横断 測線 番号	急傾斜地の下端に隣接する土地								急傾斜地内							
	土石等の移動の高さと力の大きさ				土石等の堆積高さと力の大きさ				土石等の移動の高さと力の大きさ				土石等の堆積高さと力の大きさ			
	区分	高さ (m)	下端からの距離 (m)	力の大きさ (kN/m ²)	区分	下端からの水平 距離(m)	高さ (m)	力の大きさ (kN/m ²)	区分	高さ (m)	上端からの比高 (m)	力の大きさ (kN/m ²)	区分	上端からの比高 (m)	高さ (m)	力の大きさ (kN/m ²)
1	100kN/m ² を超える	1.00	0.00 ~ 2.42	137.81	3mを超える	- ~ -	-	-	100kN/m ² を超える	1.00	11.03 ~ 25.63	137.81	3mを超える	- ~ -	-	-
	それ以外	1.00	2.42 ~ 10.20	100.00	それ以外	0.00 ~ 10.20	2.85	14.42	それ以外	1.00	5.00 ~ 11.03	100.00	それ以外	5.00 ~ 25.63	2.85	14.42
2	100kN/m ² を超える	1.00	0.00 ~ 2.41	137.73	3mを超える	- ~ -	-	-	100kN/m ² を超える	1.00	10.88 ~ 24.15	137.73	3mを超える	- ~ -	-	-
	それ以外	1.00	2.41 ~ 10.20	100.00	それ以外	0.00 ~ 10.20	2.56	12.94	それ以外	1.00	5.00 ~ 10.88	100.00	それ以外	5.00 ~ 24.15	2.56	12.94
3	100kN/m ² を超える	1.00	0.00 ~ 2.81	144.48	3mを超える	- ~ -	-	-	100kN/m ² を超える	1.00	10.75 ~ 28.58	144.48	3mを超える	- ~ -	-	-
	それ以外	1.00	2.81 ~ 10.60	100.00	それ以外	0.00 ~ 10.60	2.91	14.72	それ以外	1.00	5.00 ~ 10.75	100.00	それ以外	5.00 ~ 28.58	2.91	14.72
4	100kN/m ² を超える	1.00	0.00 ~ 3.13	149.98	3mを超える	0.00 ~ 0.06	3.03	15.32	100kN/m ² を超える	1.00	10.53 ~ 28.78	149.98	3mを超える	25.00 ~ 28.78	3.03	15.32
	それ以外	1.00	3.13 ~ 10.92	100.00	それ以外	0.06 ~ 10.92	3.00	15.16	それ以外	1.00	5.00 ~ 10.53	100.00	それ以外	5.00 ~ 25.00	3.00	15.16
5	100kN/m ² を超える	1.00	0.00 ~ 3.51	156.62	3mを超える	0.00 ~ 0.54	3.31	16.71	100kN/m ² を超える	1.00	10.73 ~ 32.58	156.62	3mを超える	25.00 ~ 32.58	3.31	16.71
	それ以外	1.00	3.51 ~ 11.30	100.00	それ以外	0.54 ~ 11.30	3.00	15.16	それ以外	1.00	5.00 ~ 10.73	100.00	それ以外	5.00 ~ 25.00	3.00	15.16
6	100kN/m ² を超える	1.00	0.00 ~ 3.32	153.21	3mを超える	0.00 ~ 0.32	3.17	16.03	100kN/m ² を超える	1.00	10.53 ~ 31.15	153.21	3mを超える	25.00 ~ 31.15	3.17	16.03
	それ以外	1.00	3.32 ~ 11.10	100.00	それ以外	0.32 ~ 11.10	3.00	15.16	それ以外	1.00	5.00 ~ 10.53	100.00	それ以外	5.00 ~ 25.00	3.00	15.16
7	100kN/m ² を超える	1.00	0.00 ~ 3.21	151.36	3mを超える	0.00 ~ 0.14	3.07	15.52	100kN/m ² を超える	1.00	10.61 ~ 34.00	151.36	3mを超える	30.00 ~ 34.00	3.07	15.52
	それ以外	1.00	3.21 ~ 11.00	100.00	それ以外	0.14 ~ 11.00	3.00	15.16	それ以外	1.00	5.00 ~ 10.61	100.00	それ以外	5.00 ~ 30.00	3.00	15.16
8	100kN/m ² を超える	1.00	0.00 ~ 3.42	155.00	3mを超える	0.00 ~ 0.24	3.12	15.79	100kN/m ² を超える	1.00	10.54 ~ 36.00	155.00	3mを超える	25.00 ~ 36.00	3.12	15.79
	それ以外	1.00	3.42 ~ 11.20	100.00	それ以外	0.24 ~ 11.20	3.00	15.16	それ以外	1.00	5.00 ~ 10.54	100.00	それ以外	5.00 ~ 25.00	3.00	15.16
9	100kN/m ² を超える	1.00	0.00 ~ 3.50	156.46	3mを超える	0.00 ~ 0.31	3.16	15.99	100kN/m ² を超える	1.00	10.53 ~ 36.00	156.46	3mを超える	25.00 ~ 36.00	3.16	15.99
	それ以外	1.00	3.50 ~ 11.29	100.00	それ以外	0.31 ~ 11.29	3.00	15.16	それ以外	1.00	5.00 ~ 10.53	100.00	それ以外	5.00 ~ 25.00	3.00	15.16
10	100kN/m ² を超える	1.00	0.00 ~ 3.38	154.34	3mを超える	0.00 ~ 0.22	3.11	15.72	100kN/m ² を超える	1.00	10.55 ~ 35.90	154.34	3mを超える	25.00 ~ 35.90	3.11	15.72
	それ以外	1.00	3.38 ~ 11.17	100.00	それ以外	0.22 ~ 11.17	3.00	15.16	それ以外	1.00	5.00 ~ 10.55	100.00	それ以外	5.00 ~ 25.00	3.00	15.16
11	100kN/m ² を超える	1.00	0.00 ~ 3.65	159.14	3mを超える	0.00 ~ 0.73	3.44	17.38	100kN/m ² を超える	1.00	11.20 ~ 36.61	159.14	3mを超える	25.00 ~ 36.61	3.44	17.38
	それ以外	1.00	3.65 ~ 11.44	100.00	それ以外	0.73 ~ 11.44	3.00	15.16	それ以外	1.00	5.00 ~ 11.20	100.00	それ以外	5.00 ~ 25.00	3.00	15.16
12	100kN/m ² を超える	1.00	0.00 ~ 3.72	160.44	3mを超える	0.00 ~ 0.54	3.30	16.69	100kN/m ² を超える	1.00	10.71 ~ 38.00	160.44	3mを超える	25.00 ~ 38.00	3.30	16.69
	それ以外	1.00	3.72 ~ 11.51	100.00	それ以外	0.54 ~ 11.51	3.00	15.16	それ以外	1.00	5.00 ~ 10.71	100.00	それ以外	5.00 ~ 25.00	3.00	15.16
13	100kN/m ² を超える	1.00	0.00 ~ 3.57	157.63	3mを超える	0.00 ~ 0.38	3.20	16.20	100kN/m ² を超える	1.00	10.55 ~ 36.00	157.63	3mを超える	25.00 ~ 36.00	3.20	16.20
	それ以外	1.00	3.57 ~ 11.35	100.00	それ以外	0.38 ~ 11.35	3.00	15.16	それ以外	1.00	5.00 ~ 10.55	100.00	それ以外	5.00 ~ 25.00	3.00	15.16
14	100kN/m ² を超える	1.00	0.00 ~ 3.13	149.96	3mを超える	0.00 ~ 0.05	3.03	15.29	100kN/m ² を超える	1.00	10.72 ~ 36.00	149.96	3mを超える	30.00 ~ 36.00	3.03	15.29
	それ以外	1.00	3.13 ~ 10.92	100.00	それ以外	0.05 ~ 10.92	3.00	15.16	それ以外	1.00	5.00 ~ 10.72	100.00	それ以外	5.00 ~ 30.00	3.00	15.16
15	100kN/m ² を超える	1.00	0.00 ~ 2.08	132.23	3mを超える	- ~ -	-	-	100kN/m ² を超える	1.00	12.26 ~ 33.90	132.23	3mを超える	- ~ -	-	-
	それ以外	1.00	2.08 ~ 9.87	100.00	それ以外	0.00 ~ 9.87	2.82	14.24	それ以外	1.00	5.00 ~ 12.26	100.00	それ以外	5.00 ~ 33.90	2.82	14.24

急傾斜地の崩壊区域調書

様式3-2 建築物に作用すると想定される衝撃に関する事項(2/2)

													調査年度	平成28年度		
急傾斜地の位置		箇所番号			箇所名			所在地			上閉伊郡大槌町大槌23地割					
		129A2006			大槌23地割											
横断 測線 番号	急傾斜地の下端に隣接する土地								急傾斜地内							
	土石等の移動の高さと力の大きさ				土石等の堆積高さと力の大きさ				土石等の移動の高さと力の大きさ				土石等の堆積高さと力の大きさ			
	区分	高さ (m)	下端からの距離 (m)	力の大きさ (kN/m ²)	区分	下端からの水平 距離(m)	高さ (m)	力の大きさ (kN/m ²)	区分	高さ (m)	上端からの比高 (m)	力の大きさ (kN/m ²)	区分	上端からの比高 (m)	高さ (m)	力の大きさ (kN/m ²)
16	100kN/m ² を超える	1.00	0.00 ~ 1.25	118.97	3mを超える	- ~ -	-	-	100kN/m ² を超える	1.00	11.84 ~ 18.00	118.97	3mを超える	- ~ -	-	-
	それ以外	1.00	1.25 ~ 9.04	100.00	それ以外	0.00 ~ 9.04	2.14	10.84	それ以外	1.00	5.00 ~ 11.84	100.00	それ以外	5.00 ~ 18.00	2.14	10.84
17	100kN/m ² を超える	1.00	0.00 ~ 1.82	128.03	3mを超える	- ~ -	-	-	100kN/m ² を超える	1.00	10.69 ~ 18.00	128.03	3mを超える	- ~ -	-	-
	それ以外	1.00	1.82 ~ 9.61	100.00	それ以外	0.00 ~ 9.61	2.28	11.54	それ以外	1.00	5.00 ~ 10.69	100.00	それ以外	5.00 ~ 18.00	2.28	11.54
18	100kN/m ² を超える	1.00	0.00 ~ 1.02	115.31	3mを超える	- ~ -	-	-	100kN/m ² を超える	1.00	12.69 ~ 18.47	115.31	3mを超える	- ~ -	-	-
	それ以外	1.00	1.02 ~ 8.80	100.00	それ以外	0.00 ~ 8.80	2.10	10.60	それ以外	1.00	5.00 ~ 12.69	100.00	それ以外	5.00 ~ 18.47	2.10	10.60
19	100kN/m ² を超える	1.00	0.00 ~ 0.66	109.84	3mを超える	- ~ -	-	-	100kN/m ² を超える	1.00	12.69 ~ 15.96	109.84	3mを超える	- ~ -	-	-
	それ以外	1.00	0.66 ~ 8.45	100.00	それ以外	0.00 ~ 8.45	2.10	10.60	それ以外	1.00	5.00 ~ 12.69	100.00	それ以外	5.00 ~ 15.96	2.10	10.60
20	100kN/m ² を超える	1.00	0.00 ~ 0.99	114.87	3mを超える	- ~ -	-	-	100kN/m ² を超える	1.00	12.69 ~ 18.24	114.87	3mを超える	- ~ -	-	-
	それ以外	1.00	0.99 ~ 8.77	100.00	それ以外	0.00 ~ 8.77	2.10	10.60	それ以外	1.00	5.00 ~ 12.69	100.00	それ以外	5.00 ~ 18.24	2.10	10.60
21	100kN/m ² を超える	1.00	0.00 ~ 1.47	122.41	3mを超える	- ~ -	-	-	100kN/m ² を超える	1.00	11.24 ~ 17.75	122.41	3mを超える	- ~ -	-	-
	それ以外	1.00	1.47 ~ 9.26	100.00	それ以外	0.00 ~ 9.26	2.20	11.10	それ以外	1.00	5.00 ~ 11.24	100.00	それ以外	5.00 ~ 17.75	2.20	11.10
22	100kN/m ² を超える	1.00	0.00 ~ 1.89	129.19	3mを超える	- ~ -	-	-	100kN/m ² を超える	1.00	10.53 ~ 17.58	129.19	3mを超える	- ~ -	-	-
	それ以外	1.00	1.89 ~ 9.68	100.00	それ以外	0.00 ~ 9.68	2.36	11.91	それ以外	1.00	5.00 ~ 10.53	100.00	それ以外	5.00 ~ 17.58	2.36	11.91
23	100kN/m ² を超える	1.00	0.00 ~ 2.69	142.37	3mを超える	- ~ -	-	-	100kN/m ² を超える	1.00	10.65 ~ 25.19	142.37	3mを超える	- ~ -	-	-
	それ以外	1.00	2.69 ~ 10.47	100.00	それ以外	0.00 ~ 10.47	2.95	14.89	それ以外	1.00	5.00 ~ 10.65	100.00	それ以外	5.00 ~ 25.19	2.95	14.89
24	100kN/m ² を超える	1.00	0.00 ~ 2.92	146.28	3mを超える	0.00 ~ 0.07	3.03	15.34	100kN/m ² を超える	1.00	10.53 ~ 25.69	146.28	3mを超える	25.00 ~ 25.69	3.03	15.34
	それ以外	1.00	2.92 ~ 10.70	100.00	それ以外	0.07 ~ 10.70	3.00	15.16	それ以外	1.00	5.00 ~ 10.53	100.00	それ以外	5.00 ~ 25.00	3.00	15.16
25	100kN/m ² を超える	1.00	0.00 ~ 2.58	140.57	3mを超える	- ~ -	-	-	100kN/m ² を超える	1.00	10.80 ~ 25.61	140.57	3mを超える	- ~ -	-	-
	それ以外	1.00	2.58 ~ 10.37	100.00	それ以外	0.00 ~ 10.37	2.90	14.65	それ以外	1.00	5.00 ~ 10.80	100.00	それ以外	5.00 ~ 25.61	2.90	14.65
	100kN/m ² を超える		~		3mを超える	~			100kN/m ² を超える		~		3mを超える	~		
	それ以外		~		それ以外	~			それ以外		~		それ以外	~		
	100kN/m ² を超える		~		3mを超える	~			100kN/m ² を超える		~		3mを超える	~		
	それ以外		~		それ以外	~			それ以外		~		それ以外	~		
	100kN/m ² を超える		~		3mを超える	~			100kN/m ² を超える		~		3mを超える	~		
	それ以外		~		それ以外	~			それ以外		~		それ以外	~		
	100kN/m ² を超える		~		3mを超える	~			100kN/m ² を超える		~		3mを超える	~		
	それ以外		~		それ以外	~			それ以外		~		それ以外	~		