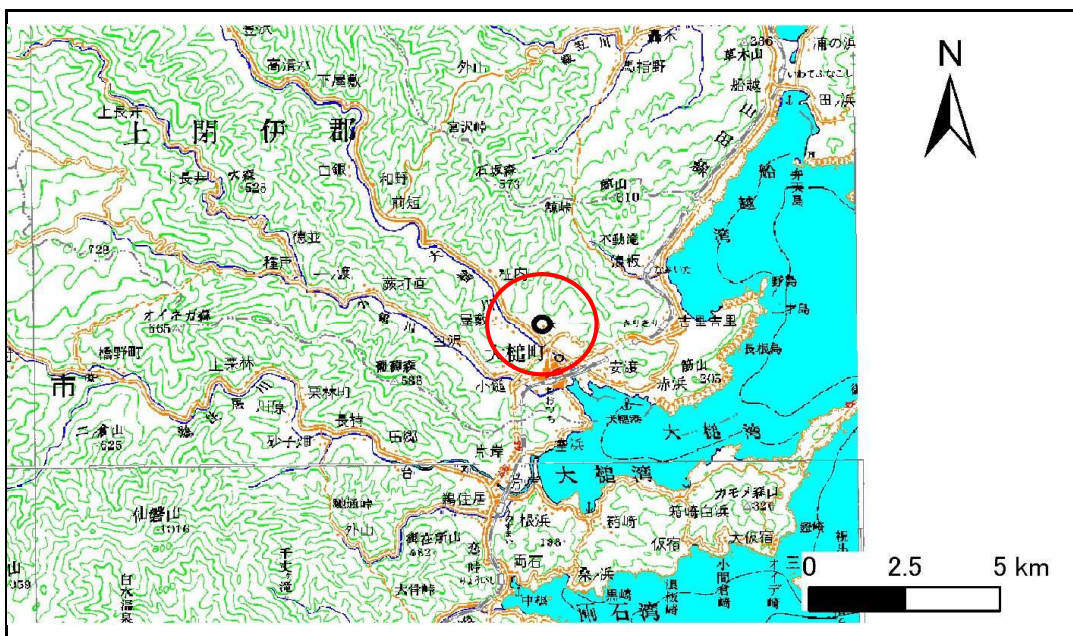


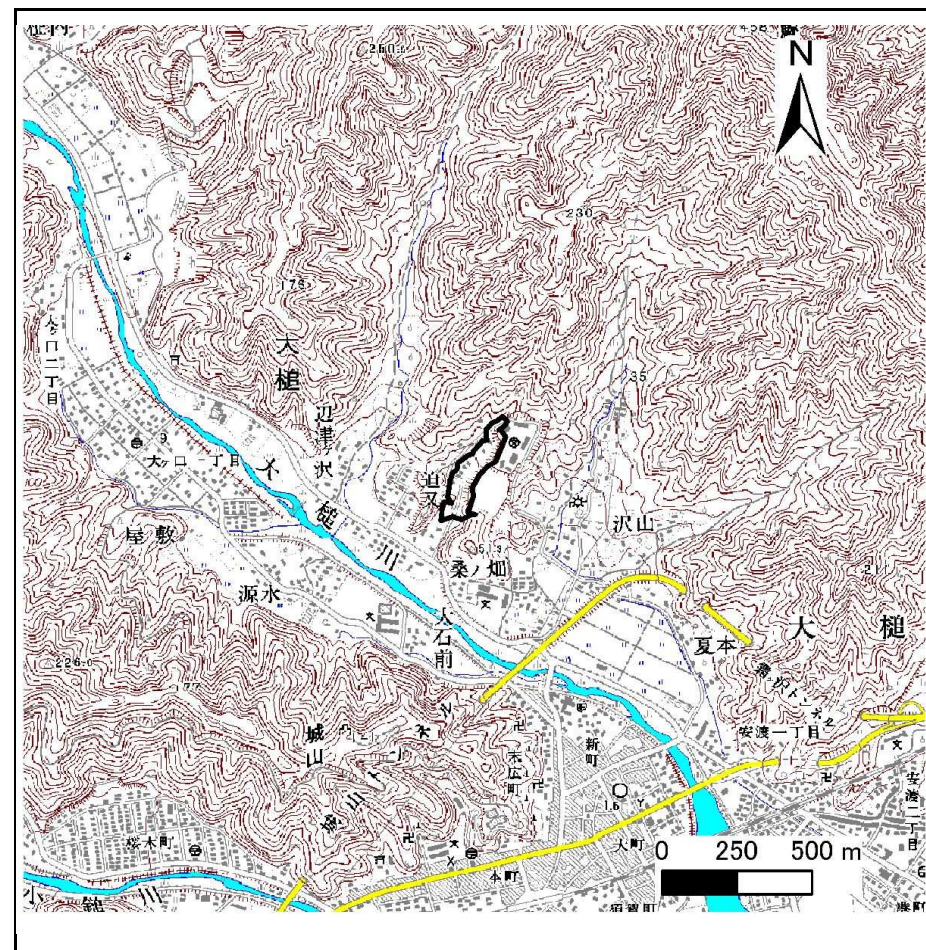
土砂災害防止に関する基礎調査(急傾斜地の崩壊)

表紙 位置図

自然現象の種類	急傾斜地の崩壊
箇所番号	129A2005-2
箇所名	大槌15地割-8-2
所在地	岩手県上閉伊郡大槌町大槌第15地割
調査機関	沿岸広域振興局土木部



位置図(S=1:200,000)



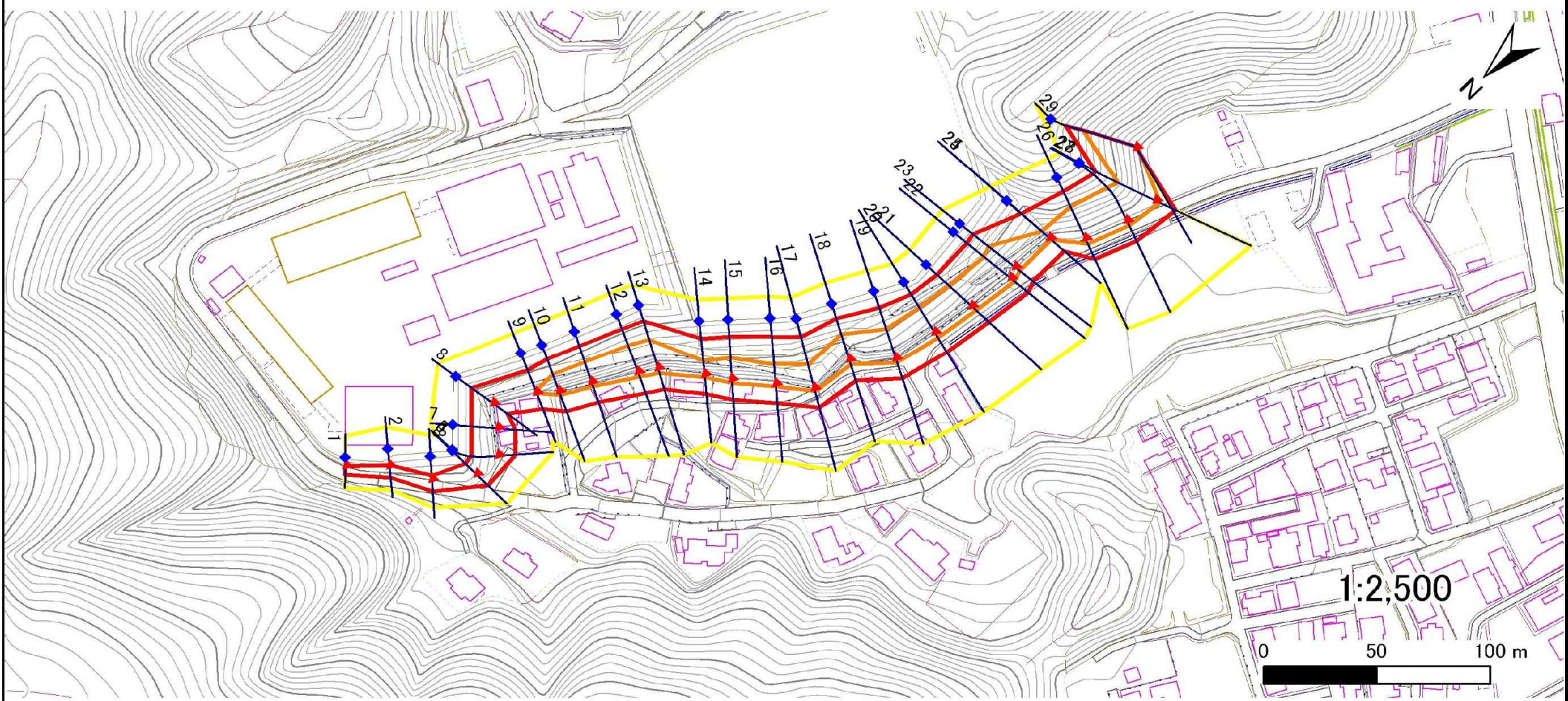
概況図(S=1:25,000)

急傾斜地の崩壊区域調査

様式3-1 危害のおそれのある土地、著しい危害のおそれのある土地の設定図

調査年度 平成25年度

急傾斜地の位置	箇所番号	箇所名	所在地
	129A2005-2	大槌15地割-8-2	岩手県上閉伊郡大槌町大槌第15地割



凡例	■ 上端	— 横断測線	— 危害のおそれのある土地の区域	— 土石等の移動による力が100kN/m ² を超える範囲
	▲ 下端		— 著しい危害のおそれのある土地の区域	— 土石等の堆積高が3mを超える範囲

急傾斜地の崩壊区域調査

様式3-2 建築物に作用すると想定される衝撃に関する事項(1/2)

調査年度	平成25年度
------	--------

急傾斜地の位置		箇所番号			箇所名				所在地		岩手県上閉伊郡大槌町大槌第15地割					
横断 測線 番号	急傾斜地の下端に隣接する土地								急傾斜地内							
	土石等の移動の高さと力の大きさ				土石等の堆積高さとの大きさ				土石等の移動の高さと力の大きさ				土石等の堆積高さとの大きさ			
	区分	高さ (m)	下端からの距離 (m)	力の大きさ (kN/m ²)	区分	下端からの水平 距離(m)	高さ (m)	力の大きさ (kN/m ²)	区分	高さ (m)	上端からの比高 (m)	力の大きさ (kN/m ²)	区分	上端からの比高 (m)	高さ (m)	力の大きさ (kN/m ²)
1	100kN/m ² を超える	-	- ~ -	-	3mを超える	- ~ -	-	-	100kN/m ² を超える	-	- ~ -	-	3mを超える	- ~ -	-	-
	それ以外	1.00	0.00 ~ 3.65	46.02	それ以外	0.00 ~ 3.65	2.17	11.59	それ以外	1.00	5.00 ~ 5.00	46.02	それ以外	5.00 ~ 5.00	2.17	11.59
2	100kN/m ² を超える	-	- ~ -	-	3mを超える	- ~ -	-	-	100kN/m ² を超える	-	- ~ -	-	3mを超える	- ~ -	-	-
	それ以外	1.00	0.00 ~ 5.04	62.79	それ以外	0.00 ~ 0.00	1.67	8.95	それ以外	1.00	5.00 ~ 5.40	62.79	それ以外	5.00 ~ 5.40	1.67	8.95
3	100kN/m ² を超える	-	- ~ -	-	3mを超える	- ~ -	-	-	100kN/m ² を超える	-	- ~ -	-	3mを超える	- ~ -	-	-
	それ以外	1.00	0.00 ~ 5.29	66.02	それ以外	0.00 ~ 0.00	1.57	8.39	それ以外	1.00	5.00 ~ 6.20	66.02	それ以外	5.00 ~ 6.20	1.57	8.39
4	100kN/m ² を超える	-	- ~ -	-	3mを超える	- ~ -	-	-	100kN/m ² を超える	-	- ~ -	-	3mを超える	- ~ -	-	-
	それ以外	1.00	0.00 ~ 7.02	88.99	それ以外	0.00 ~ 0.00	1.61	8.62	それ以外	1.00	5.00 ~ 9.42	88.99	それ以外	5.00 ~ 9.42	1.61	8.62
5	100kN/m ² を超える	-	- ~ -	-	3mを超える	- ~ -	-	-	100kN/m ² を超える	-	- ~ -	-	3mを超える	- ~ -	-	-
	それ以外	1.00	0.00 ~ 7.63	97.75	それ以外	0.00 ~ 7.63	1.93	10.34	それ以外	1.00	5.00 ~ 12.07	97.75	それ以外	5.00 ~ 12.07	1.93	10.34
6	100kN/m ² を超える	-	- ~ -	-	3mを超える	- ~ -	-	-	100kN/m ² を超える	-	- ~ -	-	3mを超える	- ~ -	-	-
	それ以外	1.00	0.00 ~ 7.63	97.78	それ以外	0.00 ~ 7.63	1.93	10.34	それ以外	1.00	5.00 ~ 12.07	97.78	それ以外	5.00 ~ 12.07	1.93	10.34
7	100kN/m ² を超える	1.00	0.00 ~ 0.03	100.45	3mを超える	- ~ -	-	-	100kN/m ² を超える	1.00	11.95 ~ 12.06	100.45	3mを超える	- ~ -	-	-
	それ以外	1.00	0.03 ~ 7.82	100.00	それ以外	0.00 ~ 7.82	1.97	10.53	それ以外	1.00	5.00 ~ 11.95	100.00	それ以外	5.00 ~ 12.06	1.97	10.53
8	100kN/m ² を超える	-	- ~ -	-	3mを超える	- ~ -	-	-	100kN/m ² を超える	-	- ~ -	-	3mを超える	- ~ -	-	-
	それ以外	1.00	0.00 ~ 7.67	98.30	それ以外	0.00 ~ 0.00	1.57	8.41	それ以外	1.00	5.00 ~ 12.06	98.30	それ以外	5.00 ~ 12.06	1.57	8.41
9	100kN/m ² を超える	1.00	0.00 ~ 0.16	102.31	3mを超える	- ~ -	-	-	100kN/m ² を超える	1.00	11.53 ~ 12.06	102.31	3mを超える	- ~ -	-	-
	それ以外	1.00	0.16 ~ 7.94	100.00	それ以外	0.00 ~ 0.00	1.62	8.66	それ以外	1.00	5.00 ~ 11.53	100.00	それ以外	5.00 ~ 12.06	1.62	8.66
10	100kN/m ² を超える	1.00	0.00 ~ 1.72	126.34	3mを超える	- ~ -	-	-	100kN/m ² を超える	1.00	10.56 ~ 16.83	126.34	3mを超える	- ~ -	-	-
	それ以外	1.00	1.72 ~ 9.50	100.00	それ以外	0.00 ~ 9.50	1.74	9.31	それ以外	1.00	5.00 ~ 10.56	100.00	それ以外	5.00 ~ 16.83	1.74	9.31
11	100kN/m ² を超える	1.00	0.00 ~ 1.87	128.84	3mを超える	- ~ -	-	-	100kN/m ² を超える	1.00	10.60 ~ 17.86	128.84	3mを超える	- ~ -	-	-
	それ以外	1.00	1.87 ~ 9.66	100.00	それ以外	0.00 ~ 9.66	1.73	9.24	それ以外	1.00	5.00 ~ 10.60	100.00	それ以外	5.00 ~ 17.86	1.73	9.24
12	100kN/m ² を超える	1.00	0.00 ~ 2.16	133.61	3mを超える	- ~ -	-	-	100kN/m ² を超える	1.00	10.66 ~ 20.18	133.61	3mを超える	- ~ -	-	-
	それ以外	1.00	2.16 ~ 9.95	100.00	それ以外	0.00 ~ 9.95	2.11	11.29	それ以外	1.00	5.00 ~ 10.66	100.00	それ以外	5.00 ~ 20.18	2.11	11.29
13	100kN/m ² を超える	1.00	0.00 ~ 2.03	131.40	3mを超える	- ~ -	-	-	100kN/m ² を超える	1.00	10.91 ~ 20.50	131.40	3mを超える	- ~ -	-	-
	それ以外	1.00	2.03 ~ 9.82	100.00	それ以外	0.00 ~ 9.82	2.06	11.04	それ以外	1.00	5.00 ~ 10.91	100.00	それ以外	5.00 ~ 20.50	2.06	11.04
14	100kN/m ² を超える	1.00	0.00 ~ 1.01	115.11	3mを超える	- ~ -	-	-	100kN/m ² を超える	1.00	11.47 ~ 15.58	115.11	3mを超える	- ~ -	-	-
	それ以外	1.00	1.01 ~ 8.79	100.00	それ以外	0.00 ~ 0.00	1.62	8.68	それ以外	1.00	5.00 ~ 11.47	100.00	それ以外	5.00 ~ 15.58	1.62	8.68
15	100kN/m ² を超える	1.00	0.00 ~ 1.51	122.98	3mを超える	- ~ -	-	-	100kN/m ² を超える	1.00	11.18 ~ 17.79	122.98	3mを超える	- ~ -	-	-
	それ以外	1.00	1.51 ~ 9.29	100.00	それ以外	0.00 ~ 9.29	2.03	10.85	それ以外	1.00	5.00 ~ 11.18	100.00	それ以外	5.00 ~ 17.79	2.03	10.85

急傾斜地の崩壊区域調査

様式3-2 建築物に作用すると想定される衝撃に関する事項(2/2)

調査年度	平成25年度
------	--------

急傾斜地の位置		箇所番号			箇所名				所在地		岩手県上閉伊郡大槌町大槌第15地割					
横断 測線 番号	急傾斜地の下端に隣接する土地								急傾斜地内							
	土石等の移動の高さと力の大きさ				土石等の堆積高さとの大きさ				土石等の移動の高さと力の大きさ				土石等の堆積高さとの大きさ			
	区分	高さ (m)	下端からの距離 (m)	力の大きさ (kN/m ²)	区分	下端からの水平 距離(m)	高さ (m)	力の大きさ (kN/m ²)	区分	高さ (m)	上端からの比高 (m)	力の大きさ (kN/m ²)	区分	上端からの比高 (m)	高さ (m)	力の大きさ (kN/m ²)
16	100kN/m ² を超える	1.00	0.00 ~ 0.99	114.89	3mを超える	- ~ -	-	-	100kN/m ² を超える	1.00	12.50 ~ 17.79	114.89	3mを超える	- ~ -	-	-
	それ以外	1.00	0.99 ~ 8.78	100.00	それ以外	0.00 ~ 8.78	1.94	10.38	それ以外	1.00	5.00 ~ 12.50	100.00	それ以外	5.00 ~ 17.79	1.94	10.38
17	100kN/m ² を超える	1.00	0.00 ~ 1.14	117.19	3mを超える	- ~ -	-	-	100kN/m ² を超える	1.00	12.61 ~ 19.30	117.19	3mを超える	- ~ -	-	-
	それ以外	1.00	1.14 ~ 8.93	100.00	それ以外	0.00 ~ 8.93	2.10	11.24	それ以外	1.00	5.00 ~ 12.61	100.00	それ以外	5.00 ~ 19.30	2.10	11.24
18	100kN/m ² を超える	1.00	0.00 ~ 2.13	133.05	3mを超える	- ~ -	-	-	100kN/m ² を超える	1.00	10.60 ~ 19.52	133.05	3mを超える	- ~ -	-	-
	それ以外	1.00	2.13 ~ 9.92	100.00	それ以外	0.00 ~ 9.92	1.73	9.24	それ以外	1.00	5.00 ~ 10.60	100.00	それ以外	5.00 ~ 19.52	1.73	9.24
19	100kN/m ² を超える	1.00	0.00 ~ 1.74	126.70	3mを超える	- ~ -	-	-	100kN/m ² を超える	1.00	11.42 ~ 20.47	126.70	3mを超える	- ~ -	-	-
	それ以外	1.00	1.74 ~ 9.53	100.00	それ以外	0.00 ~ 9.53	2.01	10.73	それ以外	1.00	5.00 ~ 11.42	100.00	それ以外	5.00 ~ 20.47	2.01	10.73
20	100kN/m ² を超える	1.00	0.00 ~ 2.49	138.95	3mを超える	- ~ -	-	-	100kN/m ² を超える	1.00	10.53 ~ 21.14	138.95	3mを超える	- ~ -	-	-
	それ以外	1.00	2.49 ~ 10.27	100.00	それ以外	0.00 ~ 10.27	2.20	11.78	それ以外	1.00	5.00 ~ 10.53	100.00	それ以外	5.00 ~ 21.14	2.20	11.78
21	100kN/m ² を超える	1.00	0.00 ~ 2.46	138.43	3mを超える	- ~ -	-	-	100kN/m ² を超える	1.00	10.53 ~ 21.18	138.43	3mを超える	- ~ -	-	-
	それ以外	1.00	2.46 ~ 10.24	100.00	それ以外	0.00 ~ 10.24	2.18	11.65	それ以外	1.00	5.00 ~ 10.53	100.00	それ以外	5.00 ~ 21.18	2.18	11.65
22	100kN/m ² を超える	1.00	0.00 ~ 1.91	129.48	3mを超える	- ~ -	-	-	100kN/m ² を超える	1.00	11.26 ~ 21.31	129.48	3mを超える	- ~ -	-	-
	それ以外	1.00	1.91 ~ 9.70	100.00	それ以外	0.00 ~ 9.70	2.02	10.81	それ以外	1.00	5.00 ~ 11.26	100.00	それ以外	5.00 ~ 21.31	2.02	10.81
23	100kN/m ² を超える	1.00	0.00 ~ 2.15	133.41	3mを超える	- ~ -	-	-	100kN/m ² を超える	1.00	10.88 ~ 21.41	133.41	3mを超える	- ~ -	-	-
	それ以外	1.00	2.15 ~ 9.94	100.00	それ以外	0.00 ~ 9.94	2.07	11.06	それ以外	1.00	5.00 ~ 10.88	100.00	それ以外	5.00 ~ 21.41	2.07	11.06
24	100kN/m ² を超える	1.00	0.00 ~ 0.67	109.91	3mを超える	- ~ -	-	-	100kN/m ² を超える	1.00	12.17 ~ 15.11	109.91	3mを超える	- ~ -	-	-
	それ以外	1.00	0.67 ~ 8.45	100.00	それ以外	0.00 ~ 8.45	1.96	10.46	それ以外	1.00	5.00 ~ 12.17	100.00	それ以外	5.00 ~ 15.11	1.96	10.46
25	100kN/m ² を超える	1.00	0.00 ~ 0.67	109.91	3mを超える	- ~ -	-	-	100kN/m ² を超える	1.00	12.17 ~ 15.11	109.91	3mを超える	- ~ -	-	-
	それ以外	1.00	0.67 ~ 8.45	100.00	それ以外	0.00 ~ 8.45	2.12	11.36	それ以外	1.00	5.00 ~ 12.17	100.00	それ以外	5.00 ~ 15.11	2.12	11.36
26	100kN/m ² を超える	1.00	0.00 ~ 2.53	139.67	3mを超える	- ~ -	-	-	100kN/m ² を超える	1.00	10.58 ~ 22.51	139.67	3mを超える	- ~ -	-	-
	それ以外	1.00	2.53 ~ 10.31	100.00	それ以外	0.00 ~ 10.31	2.65	14.18	それ以外	1.00	5.00 ~ 10.58	100.00	それ以外	5.00 ~ 22.51	2.65	14.18
27	100kN/m ² を超える	1.00	0.00 ~ 2.24	134.81	3mを超える	- ~ -	-	-	100kN/m ² を超える	1.00	10.97 ~ 22.88	134.81	3mを超える	- ~ -	-	-
	それ以外	1.00	2.24 ~ 10.02	100.00	それ以外	0.00 ~ 10.02	2.54	13.61	それ以外	1.00	5.00 ~ 10.97	100.00	それ以外	5.00 ~ 22.88	2.54	13.61
28	100kN/m ² を超える	1.00	0.00 ~ 1.83	128.17	3mを超える	- ~ -	-	-	100kN/m ² を超える	1.00	11.78 ~ 23.29	128.17	3mを超える	- ~ -	-	-
	それ以外	1.00	1.83 ~ 9.62	100.00	それ以外	0.00 ~ 9.62	2.45	13.11	それ以外	1.00	5.00 ~ 11.78	100.00	それ以外	5.00 ~ 23.29	2.45	13.11
29	100kN/m ² を超える	1.00	0.00 ~ 2.90	145.98	3mを超える	- ~ -	-	-	100kN/m ² を超える	1.00	10.66 ~ 28.51	145.98	3mを超える	- ~ -	-	-
	それ以外	1.00	2.90 ~ 10.69	100.00	それ以外	0.00 ~ 10.69	2.94	15.74	それ以外	1.00	5.00 ~ 10.66	100.00	それ以外	5.00 ~ 28.51	2.94	15.74
	100kN/m ² を超える		~		3mを超える	~			100kN/m ² を超える		~		3mを超える	~		
	それ以外		~		それ以外	~			それ以外		~		それ以外	~		