

土砂災害防止に関する基礎調査(急傾斜地の崩壊)

表紙 概況、位置図

自然現象の種類	急傾斜地の崩壊
箇所番号	129A0525
箇所名	赤浜
所在地	上閉伊郡大槌町赤浜二丁目
調査機関	県土整備部砂防災害課



概況図 (S=1:200,000)



位置図 (S=1:25,000)

国土地理院の数値地図20000(地図画像)『盛岡、一関』及び数値地図2500(地図画像)『大槌』を掲載

急傾斜地の崩壊区域調書

様式3-1 危害のおそれのある土地、著しい危害のおそれのある土地の設定図

調査年度

平成28年度

急傾斜地の位置

箇所番号

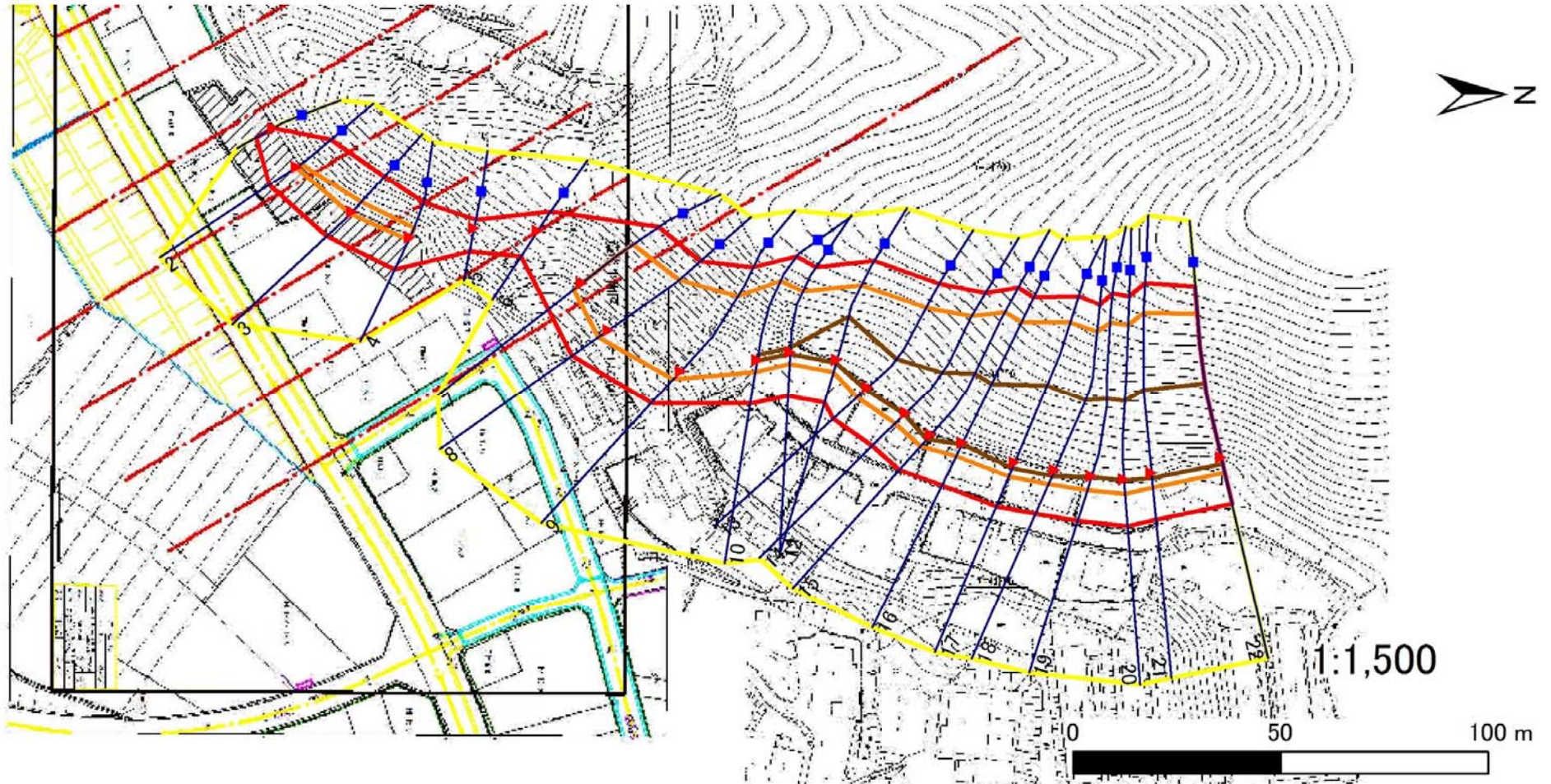
129A0525

箇所名

赤浜

所在地

上閉伊郡大槌町赤浜二丁目



凡例

■ 上端
▲ 下端

— 横断測線

— 危害のおそれのある土地の区域

— 著しい危害のおそれのある土地の区域

— 土石等の移動による力が100kN/m²を超える範囲

— 土石等の堆積高が3mを超える範囲

急傾斜地の崩壊区域調査

様式3-1 危害のおそれのある土地、著しい危害のおそれのある土地の設定図

調査年度

平成28年度

急傾斜地の位置

箇所番号

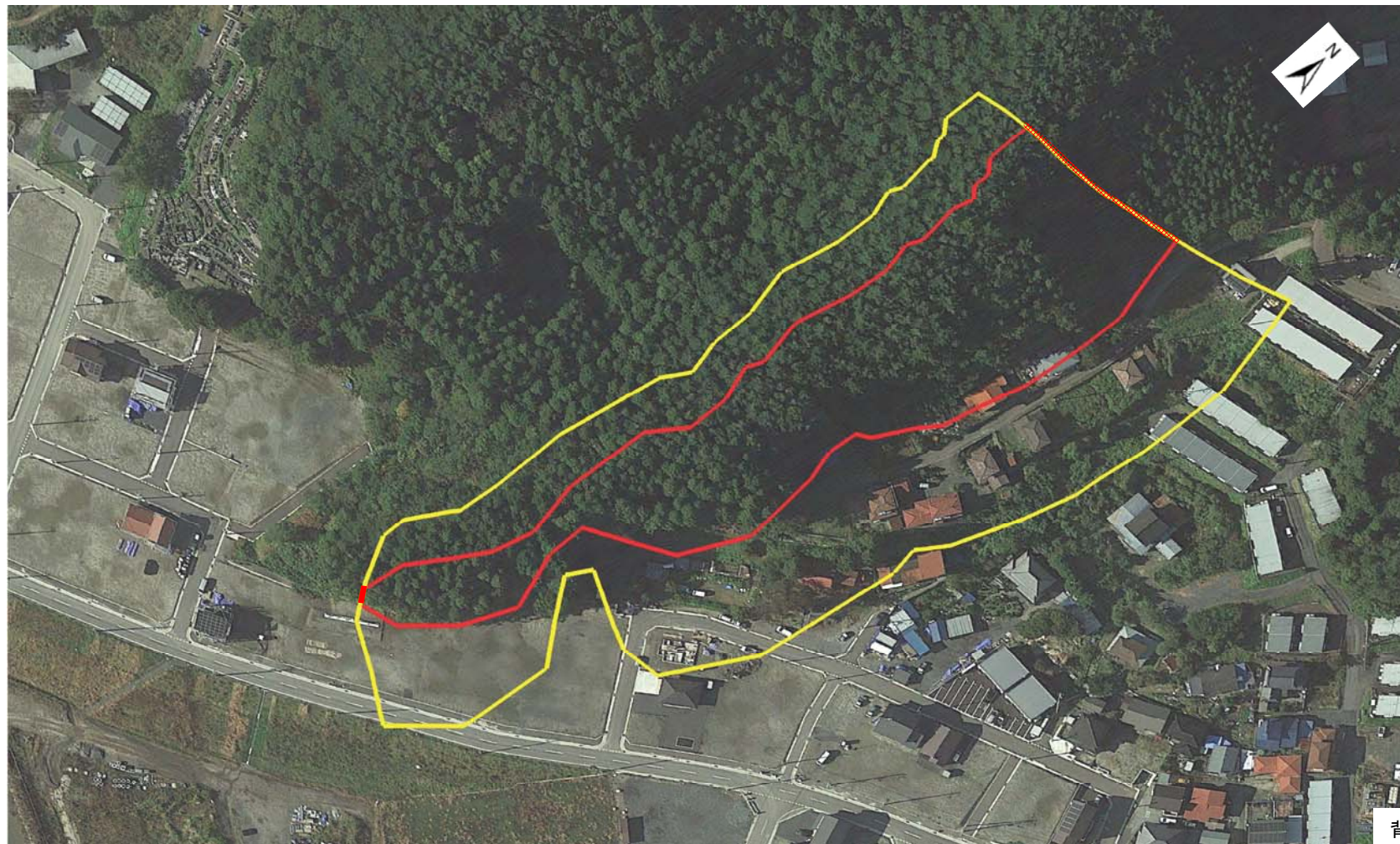
129A0525

箇所名

赤浜

所在地

上閉伊郡大槌町赤浜二丁目



背景画像：Google Earth

凡例

■ 上端
▲ 下端

— 横断測線

— 危害のおそれのある土地の区域

— 著しい危害のおそれのある土地の区域

— 土石等の移動による力が 100kN/m^2 を超える範囲

— 土石等の堆積高が 3m を超える範囲

急傾斜地の崩壊区域調書

様式3-2 建築物に作用すると想定される衝撃に関する事項(1/2)

													調査年度	平成28年度					
急傾斜地の位置		箇所番号			箇所名				所在地			上閉伊郡大槌町赤浜二丁目							
急傾斜地の下端に隣接する土地													急傾斜地内						
横断 測線 番号	土石等の移動の高さと力の大きさ				土石等の堆積高さと力の大きさ				土石等の移動の高さと力の大きさ				土石等の堆積高さと力の大きさ						
	区分	高さ (m)	下端からの距離 (m)	力の大きさ (kN/m ²)	区分	下端からの水平 距離(m)	高さ (m)	力の大きさ (kN/m ²)	区分	高さ (m)	上端からの比高 (m)	力の大きさ (kN/m ²)	区分	上端からの比高 (m)	高さ (m)	力の大きさ (kN/m ²)			
1	100kN/m ² を超える	-	- ~ -	-	3mを超える	- ~ -	-	-	100kN/m ² を超える	-	- ~ -	-	3mを超える	- ~ -	-	-			
	それ以外	1.00	0.00 ~ 4.74	59.08	それ以外	0.00 ~ 0.00	1.66	8.41	それ以外	1.00	5.00 ~ 5.00	59.08	それ以外	5.00 ~ 5.00	1.66	8.41			
2	100kN/m ² を超える	1.00	0.00 ~ 0.27	103.92	3mを超える	0.00 ~ 0.08	3.07	15.51	100kN/m ² を超える	1.00	18.44 ~ 19.95	103.92	3mを超える	15.00 ~ 19.95	3.07	15.51			
	それ以外	1.00	0.27 ~ 8.05	100.00	それ以外	0.08 ~ 8.05	3.00	15.16	それ以外	1.00	5.00 ~ 18.44	100.00	それ以外	5.00 ~ 15.00	3.00	15.16			
3	100kN/m ² を超える	1.00	0.00 ~ 0.84	112.59	3mを超える	- ~ -	-	-	100kN/m ² を超える	1.00	15.74 ~ 19.91	112.59	3mを超える	- ~ -	-	-			
	それ以外	1.00	0.84 ~ 8.63	100.00	それ以外	0.00 ~ 8.63	2.96	14.94	それ以外	1.00	5.00 ~ 15.74	100.00	それ以外	5.00 ~ 19.91	2.96	14.94			
4	100kN/m ² を超える	1.00	0.00 ~ 0.79	111.72	3mを超える	- ~ -	-	-	100kN/m ² を超える	1.00	11.57 ~ 14.00	111.72	3mを超える	- ~ -	-	-			
	それ以外	1.00	0.79 ~ 8.57	100.00	それ以外	0.00 ~ 8.57	2.43	12.27	それ以外	1.00	5.00 ~ 11.57	100.00	それ以外	5.00 ~ 14.00	2.43	12.27			
5	100kN/m ² を超える	-	- ~ -	-	3mを超える	- ~ -	-	-	100kN/m ² を超える	-	- ~ -	-	3mを超える	- ~ -	-	-			
	それ以外	1.00	0.00 ~ 5.78	72.32	それ以外	0.00 ~ 0.00	1.72	8.67	それ以外	1.00	5.00 ~ 6.48	72.32	それ以外	5.00 ~ 6.48	1.72	8.67			
6	100kN/m ² を超える	-	- ~ -	-	3mを超える	- ~ -	-	-	100kN/m ² を超える	-	- ~ -	-	3mを超える	- ~ -	-	-			
	それ以外	1.00	0.00 ~ 7.39	94.26	それ以外	0.00 ~ 7.39	2.34	11.85	それ以外	1.00	5.00 ~ 10.00	94.26	それ以外	5.00 ~ 10.00	2.34	11.85			
7	100kN/m ² を超える	1.00	0.00 ~ 2.49	138.99	3mを超える	- ~ -	-	-	100kN/m ² を超える	1.00	10.57 ~ 22.00	138.99	3mを超える	- ~ -	-	-			
	それ以外	1.00	2.49 ~ 10.27	100.00	それ以外	0.00 ~ 10.27	2.66	13.43	それ以外	1.00	5.00 ~ 10.57	100.00	それ以外	5.00 ~ 22.00	2.66	13.43			
8	100kN/m ² を超える	1.00	0.00 ~ 3.12	149.82	3mを超える	0.00 ~ 0.18	3.10	15.66	100kN/m ² を超える	1.00	10.55 ~ 27.24	149.82	3mを超える	25.00 ~ 27.24	3.10	15.66			
	それ以外	1.00	3.12 ~ 10.91	100.00	それ以外	0.18 ~ 10.91	3.00	15.16	それ以外	1.00	5.00 ~ 10.55	100.00	それ以外	5.00 ~ 25.00	3.00	15.16			
9	100kN/m ² を超える	1.00	0.00 ~ 2.80	144.19	3mを超える	- ~ -	-	-	100kN/m ² を超える	1.00	10.67 ~ 26.83	144.19	3mを超える	- ~ -	-	-			
	それ以外	1.00	2.80 ~ 10.58	100.00	それ以外	0.00 ~ 10.58	2.94	14.87	それ以外	1.00	5.00 ~ 10.67	100.00	それ以外	5.00 ~ 26.83	2.94	14.87			
10	100kN/m ² を超える	1.00	0.00 ~ 2.96	147.05	3mを超える	0.00 ~ 0.09	3.05	15.40	100kN/m ² を超える	1.00	10.53 ~ 26.00	147.05	3mを超える	25.00 ~ 26.00	3.05	15.40			
	それ以外	1.00	2.96 ~ 10.75	100.00	それ以外	0.09 ~ 10.75	3.00	15.16	それ以外	1.00	5.00 ~ 10.53	100.00	それ以外	5.00 ~ 25.00	3.00	15.16			
11	100kN/m ² を超える	1.00	0.00 ~ 2.94	146.73	3mを超える	0.00 ~ 0.56	3.35	16.91	100kN/m ² を超える	1.00	11.34 ~ 26.00	146.73	3mを超える	25.00 ~ 26.00	3.35	16.91			
	それ以外	1.00	2.94 ~ 10.73	100.00	それ以外	0.56 ~ 10.73	3.00	15.16	それ以外	1.00	5.00 ~ 11.34	100.00	それ以外	5.00 ~ 25.00	3.00	15.16			
12	100kN/m ² を超える	1.00	0.00 ~ 3.23	151.66	3mを超える	0.00 ~ 0.86	3.54	17.89	100kN/m ² を超える	1.00	11.76 ~ 30.97	151.66	3mを超える	20.00 ~ 30.97	3.54	17.89			
	それ以外	1.00	3.23 ~ 11.01	100.00	それ以外	0.86 ~ 11.01	3.00	15.16	それ以外	1.00	5.00 ~ 11.76	100.00	それ以外	5.00 ~ 20.00	3.00	15.16			
13	100kN/m ² を超える	1.00	0.00 ~ 3.54	157.23	3mを超える	0.00 ~ 0.74	3.45	17.42	100kN/m ² を超える	1.00	11.24 ~ 34.31	157.23	3mを超える	25.00 ~ 34.31	3.45	17.42			
	それ以外	1.00	3.54 ~ 11.33	100.00	それ以外	0.74 ~ 11.33	3.00	15.16	それ以外	1.00	5.00 ~ 11.24	100.00	それ以外	5.00 ~ 25.00	3.00	15.16			
14	100kN/m ² を超える	1.00	0.00 ~ 3.69	159.89	3mを超える	0.00 ~ 0.64	3.37	17.05	100kN/m ² を超える	1.00	10.94 ~ 36.84	159.89	3mを超える	25.00 ~ 36.84	3.37	17.05			
	それ以外	1.00	3.69 ~ 11.48	100.00	それ以外	0.64 ~ 11.48	3.00	15.16	それ以外	1.00	5.00 ~ 10.94	100.00	それ以外	5.00 ~ 25.00	3.00	15.16			
15	100kN/m ² を超える	1.00	0.00 ~ 3.80	161.74	3mを超える	0.00 ~ 1.58	3.82	19.32	100kN/m ² を超える	1.00	10.71 ~ 40.70	161.74	3mを超える	25.00 ~ 40.70	3.82	19.32			
	それ以外	1.00	3.80 ~ 11.58	100.00	それ以外	1.58 ~ 11.58	3.00	15.16	それ以外	1.00	5.00 ~ 10.71	100.00	それ以外	5.00 ~ 25.00	3.00	15.16			

急傾斜地の崩壊区域調書

様式3-2 建築物に作用すると想定される衝撃に関する事項(2/2)

													調査年度	平成28年度				
急傾斜地の位置		箇所番号			箇所名				所在地		上閉伊郡大槌町赤浜二丁目							
急傾斜地の下端に隣接する土地													急傾斜地内					
横断 測線 番号	土石等の移動の高さと力の大きさ				土石等の堆積高さと力の大きさ				土石等の移動の高さと力の大きさ				土石等の堆積高さと力の大きさ					
	区分	高さ (m)	下端からの距離 (m)	力の大きさ (kN/m ²)	区分	下端からの水平 距離(m)	高さ (m)	力の大きさ (kN/m ²)	区分	高さ (m)	上端からの比高 (m)	力の大きさ (kN/m ²)	区分	上端からの比高 (m)	高さ (m)	力の大きさ (kN/m ²)		
16	100kN/m ² を超える	1.00	0.00 ~ 3.74	160.77	3mを超える	0.00 ~ 0.53	3.30	16.68	100kN/m ² を超える	1.00	10.71 ~ 38.63	160.77	3mを超える	25.00 ~ 38.63	3.30	16.68		
	それ以外	1.00	3.74 ~ 11.53	100.00	それ以外	0.53 ~ 11.53	3.00	15.16	それ以外	1.00	5.00 ~ 10.71	100.00	それ以外	5.00 ~ 25.00	3.00	15.16		
17	100kN/m ² を超える	1.00	0.00 ~ 3.85	162.76	3mを超える	0.00 ~ 1.61	3.85	19.46	100kN/m ² を超える	1.00	10.77 ~ 42.62	162.76	3mを超える	25.00 ~ 42.62	3.85	19.46		
	それ以外	1.00	3.85 ~ 11.64	100.00	それ以外	1.61 ~ 11.64	3.00	15.16	それ以外	1.00	5.00 ~ 10.77	100.00	それ以外	5.00 ~ 25.00	3.00	15.16		
18	100kN/m ² を超える	1.00	0.00 ~ 3.79	161.56	3mを超える	0.00 ~ 1.55	3.80	19.23	100kN/m ² を超える	1.00	10.67 ~ 40.71	161.56	3mを超える	25.00 ~ 40.71	3.80	19.23		
	それ以外	1.00	3.79 ~ 11.57	100.00	それ以外	1.55 ~ 11.57	3.00	15.16	それ以外	1.00	5.00 ~ 10.67	100.00	それ以外	5.00 ~ 25.00	3.00	15.16		
19	100kN/m ² を超える	1.00	0.00 ~ 3.62	158.61	3mを超える	0.00 ~ 0.33	3.17	16.03	100kN/m ² を超える	1.00	10.53 ~ 39.96	158.61	3mを超える	25.00 ~ 39.96	3.17	16.03		
	それ以外	1.00	3.62 ~ 11.41	100.00	それ以外	0.33 ~ 11.41	3.00	15.16	それ以外	1.00	5.00 ~ 10.53	100.00	それ以外	5.00 ~ 25.00	3.00	15.16		
20	100kN/m ² を超える	1.00	0.00 ~ 3.64	158.89	3mを超える	0.00 ~ 0.34	3.18	16.07	100kN/m ² を超える	1.00	10.53 ~ 39.96	158.89	3mを超える	25.00 ~ 39.96	3.18	16.07		
	それ以外	1.00	3.64 ~ 11.42	100.00	それ以外	0.34 ~ 11.42	3.00	15.16	それ以外	1.00	5.00 ~ 10.53	100.00	それ以外	5.00 ~ 25.00	3.00	15.16		
21	100kN/m ² を超える	1.00	0.00 ~ 3.61	158.38	3mを超える	0.00 ~ 1.35	3.66	18.50	100kN/m ² を超える	1.00	10.53 ~ 40.65	158.38	3mを超える	25.00 ~ 40.65	3.66	18.50		
	それ以外	1.00	3.61 ~ 11.39	100.00	それ以外	1.35 ~ 11.39	3.00	15.16	それ以外	1.00	5.00 ~ 10.53	100.00	それ以外	5.00 ~ 25.00	3.00	15.16		
22	100kN/m ² を超える	1.00	0.00 ~ 3.78	161.49	3mを超える	0.00 ~ 1.55	3.80	19.21	100kN/m ² を超える	1.00	10.66 ~ 40.65	161.49	3mを超える	25.00 ~ 40.65	3.80	19.21		
	それ以外	1.00	3.78 ~ 11.57	100.00	それ以外	1.55 ~ 11.57	3.00	15.16	それ以外	1.00	5.00 ~ 10.66	100.00	それ以外	5.00 ~ 25.00	3.00	15.16		
	100kN/m ² を超える		~		3mを超える	~			100kN/m ² を超える		~		3mを超える	~				
	それ以外		~		それ以外	~			それ以外		~		それ以外	~				
	100kN/m ² を超える		~		3mを超える	~			100kN/m ² を超える		~		3mを超える	~				
	それ以外		~		それ以外	~			それ以外		~		それ以外	~				
	100kN/m ² を超える		~		3mを超える	~			100kN/m ² を超える		~		3mを超える	~				
	それ以外		~		それ以外	~			それ以外		~		それ以外	~				
	100kN/m ² を超える		~		3mを超える	~			100kN/m ² を超える		~		3mを超える	~				
	それ以外		~		それ以外	~			それ以外		~		それ以外	~				
	100kN/m ² を超える		~		3mを超える	~			100kN/m ² を超える		~		3mを超える	~				
	それ以外		~		それ以外	~			それ以外		~		それ以外	~				
	100kN/m ² を超える		~		3mを超える	~			100kN/m ² を超える		~		3mを超える	~				
	それ以外		~		それ以外	~			それ以外		~		それ以外	~				