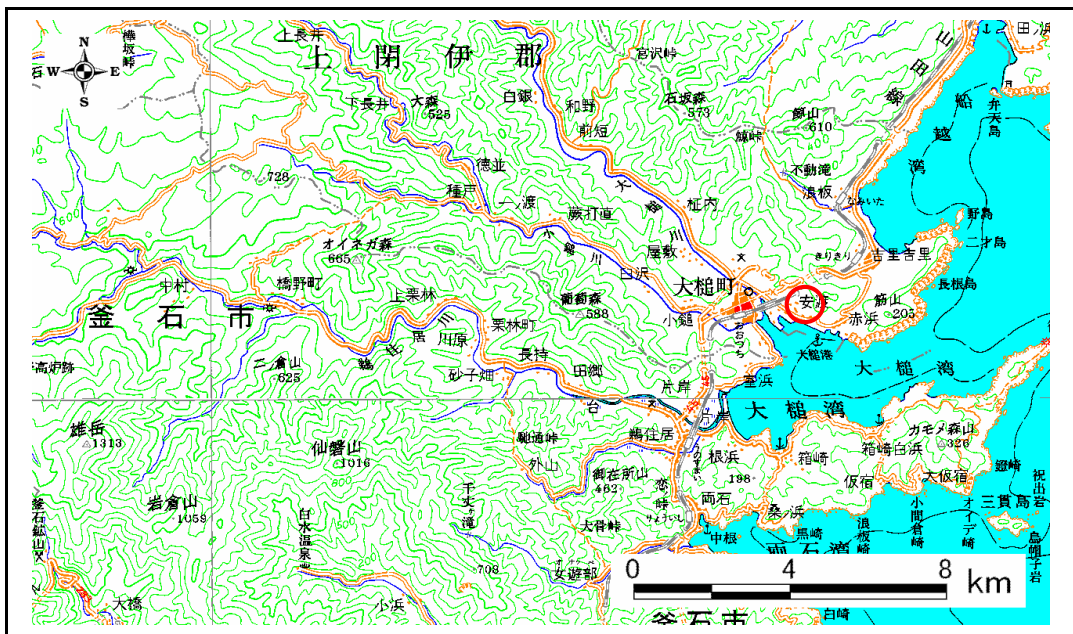


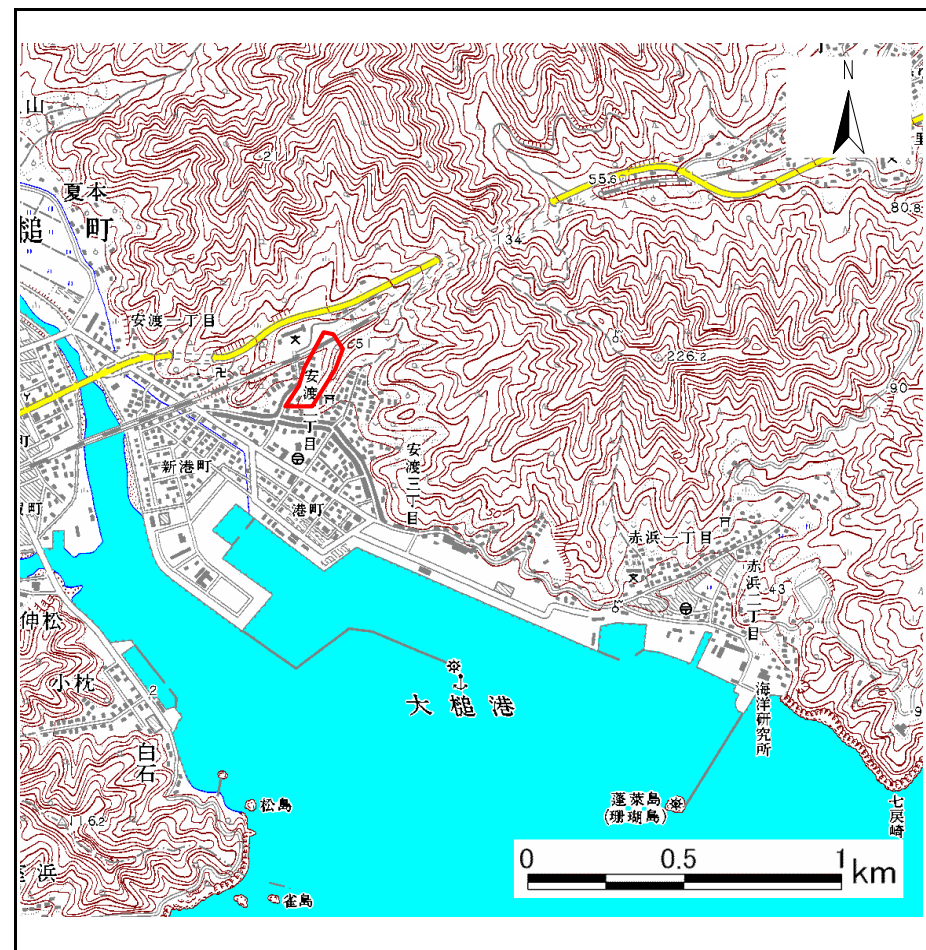
土砂災害防止に関する基礎調査(急傾斜地の崩壊)

表紙 概況、位置図

自然現象の種類	急傾斜地の崩壊
箇所番号	129A0520
箇所名	安渡(2)-2
所在地	上閉伊郡 大槌町 安渡二丁目
調査機関	岩手県釜石地方振興局



概況図 S=1:200,000



位置図 S=1:25,000

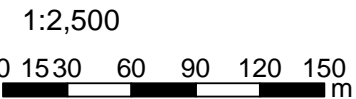
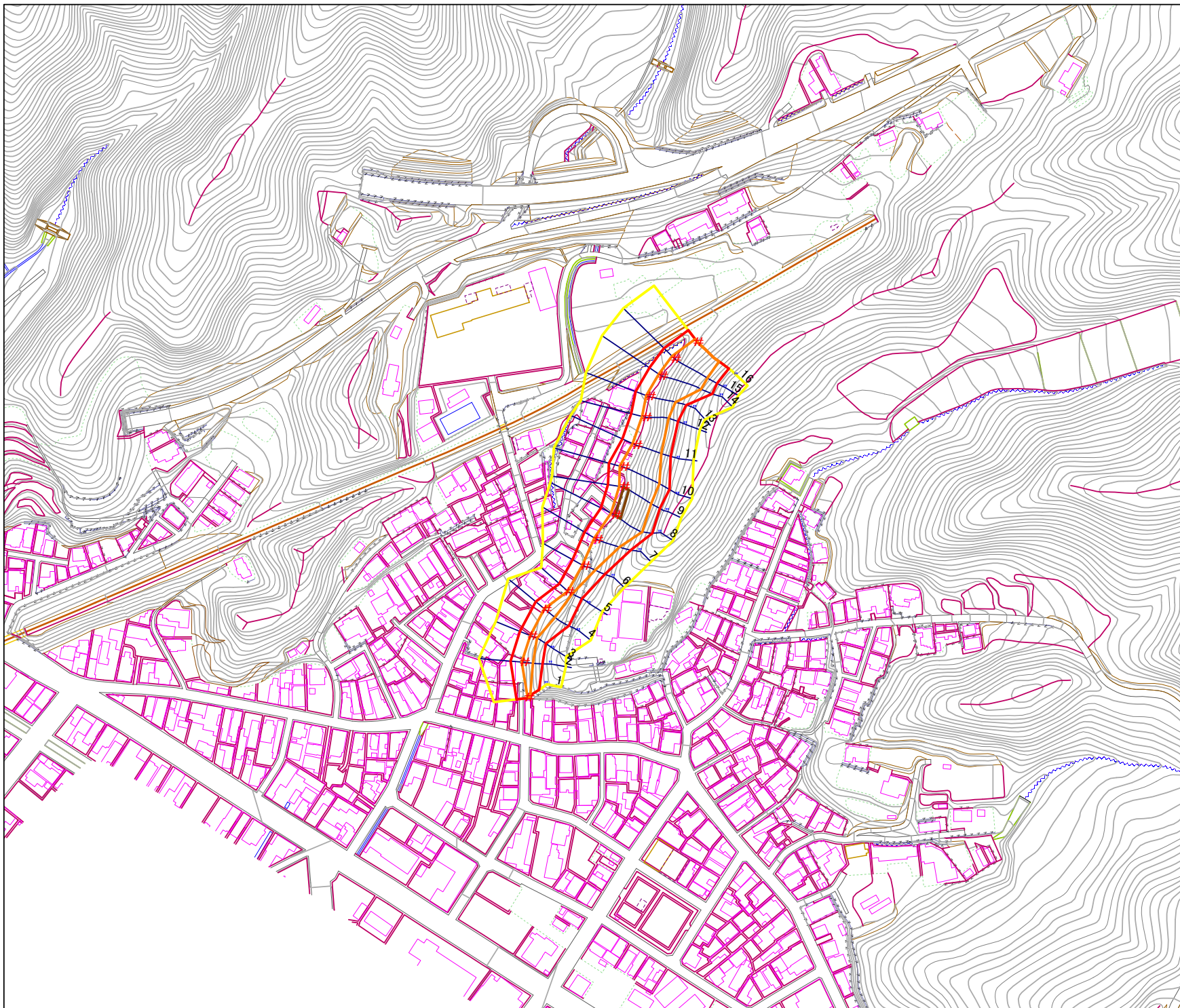
岩手県

様式3-1
危害のおそれのある
土地等の設定図



凡例

- 上端
- ▲ 下端
- 著しい危害のおそれのある土地の区域
- 危害のおそれのある土地の区域
- 土石等の堆積高が3mを超える範囲
- 土石等の移動の力が100kN/m²を超える範囲
- 横断測線

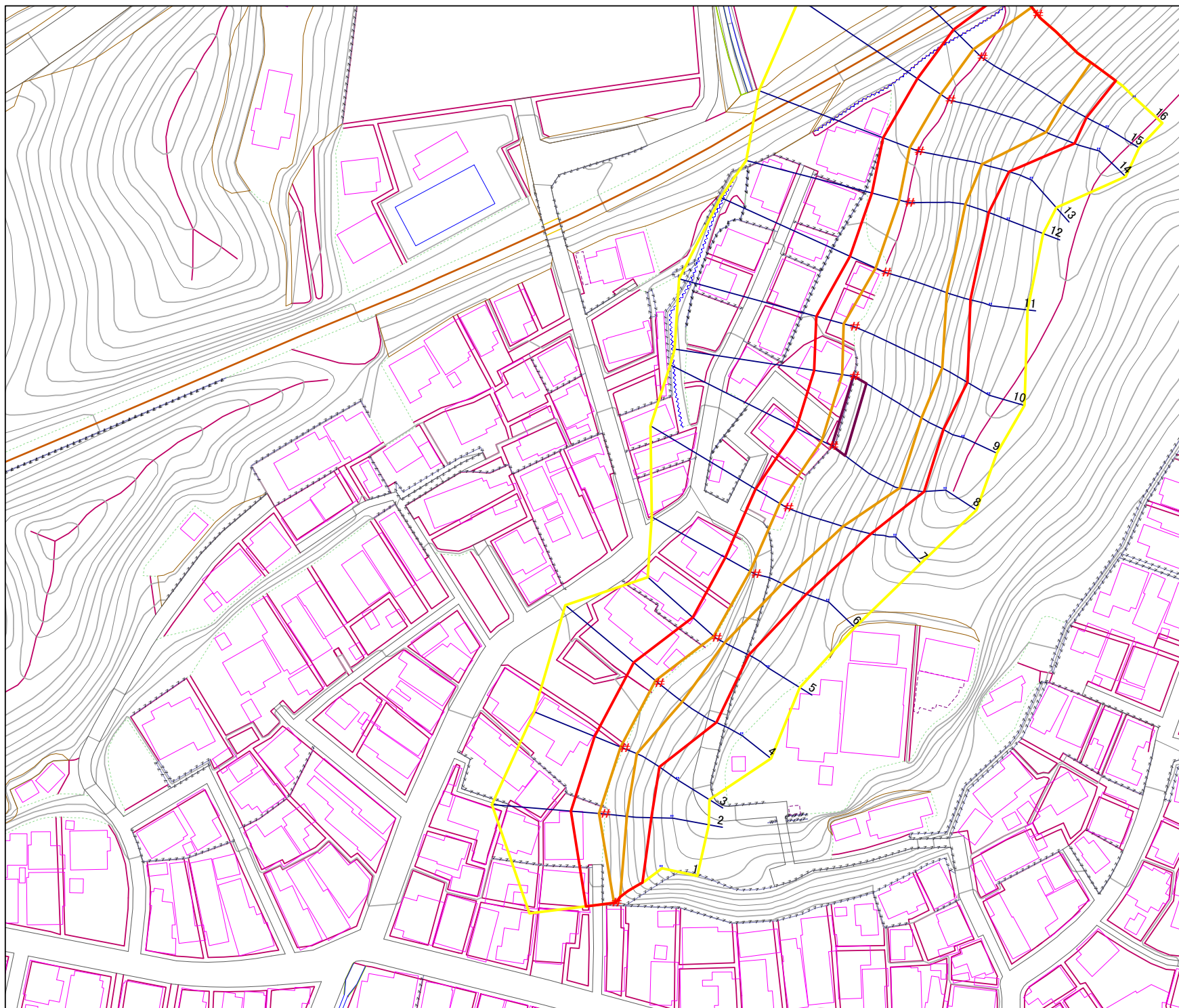


様式3-1 危害のおそれのある 土地等の設定図

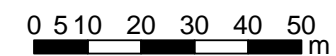


凡例

- 上端
- ▲ 下端
- 著しい危害のおそれのある土地の区域
- 危害のおそれのある土地の区域
- 土石等の堆積高が3mを超える範囲
- 土石等の移動の力が100kN/m²を超える範囲
- 横断測線



1:1,000

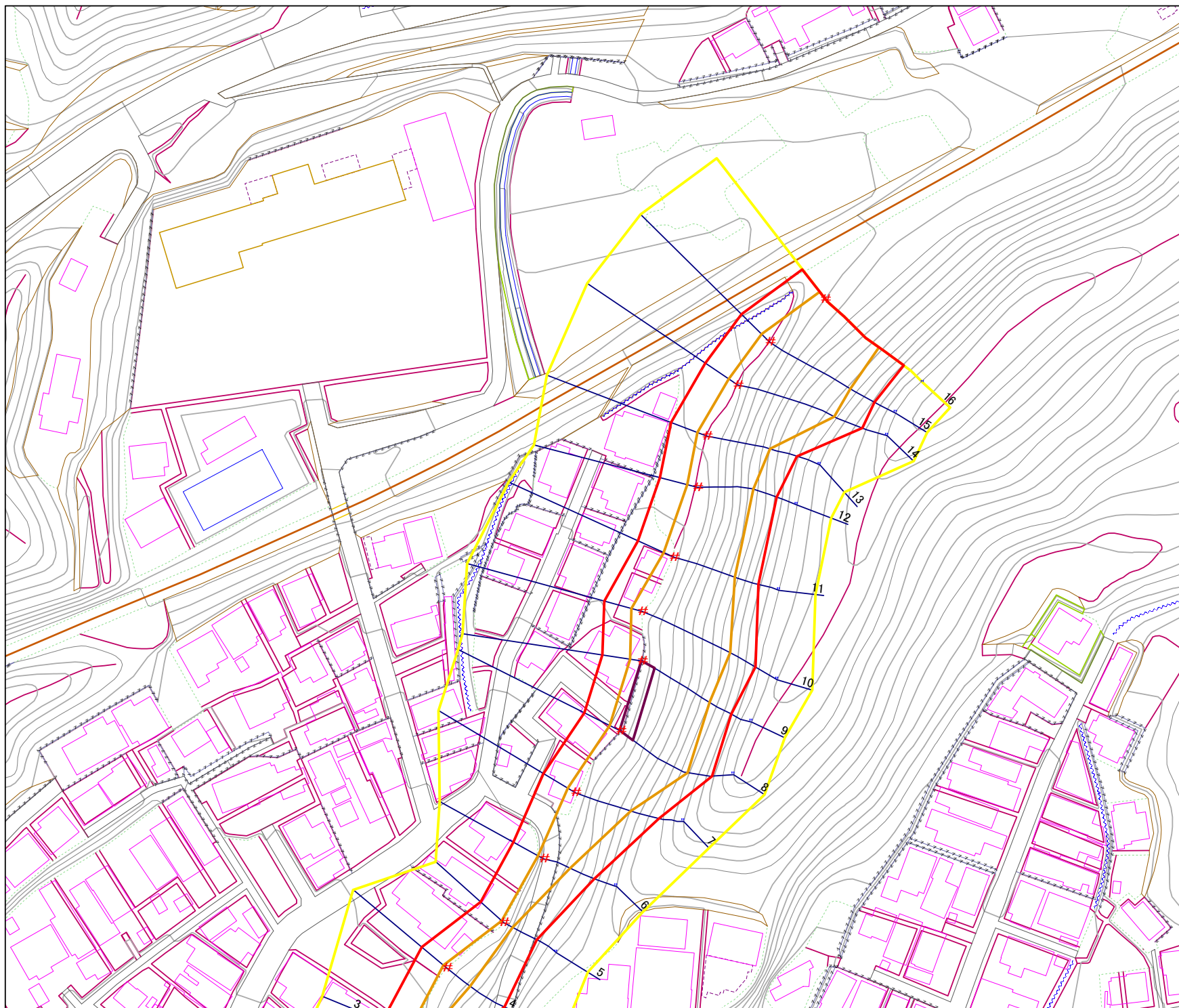


様式3-1
危害のおそれのある
土地等の設定図

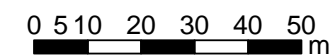


凡例

- 上端
- ▲ 下端
- 著しい危害のおそれのある土地の区域
- 危害のおそれのある土地の区域
- 土石等の堆積高が3mを超える範囲
- 土石等の移動の力が100kN/m²を超える範囲
- 横断測線



1:1,000



急傾斜地の崩壊区域調書

様式3-2 建築物に作用すると想定される衝撃に関する事項 (1/2)

														調査年度		平成16年度				
急傾斜地の位置		箇所番号			129A0520			箇所名			安渡(2)-2			所在地			上閉伊郡 大槌町 安渡二丁目			
横断 測線 番号	急傾斜地の下端に隣接する土地										急傾斜地内									
	土石等の移動の高さと力の大きさ				土石等の堆積高さと力の大きさ				土石等の移動の高さと力の大きさ				土石等の堆積高さと力の大きさ							
	区分	高さ (m)	下端からの距離 (m)	力の大きさ (kN/m ²)	区分	下端からの水平 距離(m)	高さ (m)	力の大きさ (kN/m ²)	区分	高さ (m)	上端からの比高 (m)	力の大きさ (kN/m ²)	区分	上端からの比高 (m)	高さ (m)	力の大きさ (kN/m ²)				
1	100kN/m ² を超える	1.00	0.00 ~ 0.51	107.63	3mを超える	- ~ -	-	-	100kN/m ² を超える	1.00	10.54 ~ 12.00	107.63	3mを超える	- ~ -	-	-				
	それ以外	1.00	0.51 ~ 8.30	100.00	それ以外	0.00 ~ 8.30	2.16	10.92	それ以外	1.00	5.00 ~ 10.54	100.00	それ以外	5.00 ~ 12.00	2.16	10.92				
2	100kN/m ² を超える	1.00	0.00 ~ 1.52	123.20	3mを超える	- ~ -	-	-	100kN/m ² を超える	1.00	10.61 ~ 15.60	123.20	3mを超える	- ~ -	-	-				
	それ以外	1.00	1.52 ~ 9.31	100.00	それ以外	0.00 ~ 9.31	2.45	12.37	それ以外	1.00	5.00 ~ 10.61	100.00	それ以外	5.00 ~ 15.60	2.45	12.37				
3	100kN/m ² を超える	1.00	0.00 ~ 0.94	114.09	3mを超える	- ~ -	-	-	100kN/m ² を超える	1.00	10.53 ~ 13.36	114.09	3mを超える	- ~ -	-	-				
	それ以外	1.00	0.94 ~ 8.72	100.00	それ以外	0.00 ~ 8.72	2.18	11.01	それ以外	1.00	5.00 ~ 10.53	100.00	それ以外	5.00 ~ 13.36	2.18	11.01				
4	100kN/m ² を超える	1.00	0.00 ~ 1.09	116.47	3mを超える	- ~ -	-	-	100kN/m ² を超える	1.00	11.77 ~ 16.75	116.47	3mを超える	- ~ -	-	-				
	それ以外	1.00	1.09 ~ 8.88	100.00	それ以外	0.00 ~ 8.88	2.15	10.87	それ以外	1.00	5.00 ~ 11.77	100.00	それ以外	5.00 ~ 16.75	2.15	10.87				
5	100kN/m ² を超える	1.00	0.00 ~ 0.68	110.09	3mを超える	- ~ -	-	-	100kN/m ² を超える	1.00	10.56 ~ 12.54	110.09	3mを超える	- ~ -	-	-				
	それ以外	1.00	0.68 ~ 8.46	100.00	それ以外	0.00 ~ 8.46	2.15	10.87	それ以外	1.00	5.00 ~ 10.56	100.00	それ以外	5.00 ~ 12.54	2.15	10.87				
6	100kN/m ² を超える	1.00	0.00 ~ 1.65	125.20	3mを超える	- ~ -	-	-	100kN/m ² を超える	1.00	10.54 ~ 16.32	125.20	3mを超える	- ~ -	-	-				
	それ以外	1.00	1.65 ~ 9.43	100.00	それ以外	0.00 ~ 9.43	2.35	11.90	それ以外	1.00	5.00 ~ 10.54	100.00	それ以外	5.00 ~ 16.32	2.35	11.90				
7	100kN/m ² を超える	1.00	0.00 ~ 2.38	137.10	3mを超える	- ~ -	-	-	100kN/m ² を超える	1.00	10.67 ~ 22.00	137.10	3mを超える	- ~ -	-	-				
	それ以外	1.00	2.38 ~ 10.16	100.00	それ以外	0.00 ~ 10.16	2.61	13.19	それ以外	1.00	5.00 ~ 10.67	100.00	それ以外	5.00 ~ 22.00	2.61	13.19				
8	100kN/m ² を超える	1.00	0.00 ~ 3.24	151.89	3mを超える	0.00 ~ 0.23	3.13	15.81	100kN/m ² を超える	1.00	10.59 ~ 28.55	151.89	3mを超える	25.00 ~ 28.55	3.13	15.81				
	それ以外	1.00	3.24 ~ 11.03	100.00	それ以外	0.23 ~ 11.03	3.00	15.16	それ以外	1.00	5.00 ~ 10.59	100.00	それ以外	5.00 ~ 25.00	3.00	15.16				
9	100kN/m ² を超える	1.00	0.00 ~ 3.21	151.25	3mを超える	0.00 ~ 0.20	3.11	15.73	100kN/m ² を超える	1.00	10.57 ~ 28.21	151.25	3mを超える	25.00 ~ 28.21	3.11	15.73				
	それ以外	1.00	3.21 ~ 10.99	100.00	それ以外	0.20 ~ 10.99	3.00	15.16	それ以外	1.00	5.00 ~ 10.57	100.00	それ以外	5.00 ~ 25.00	3.00	15.16				
10	100kN/m ² を超える	1.00	0.00 ~ 2.95	146.77	3mを超える	- ~ -	-	-	100kN/m ² を超える	1.00	10.68 ~ 29.60	146.77	3mを超える	- ~ -	-	-				
	それ以外	1.00	2.95 ~ 10.73	100.00	それ以外	0.00 ~ 10.73	2.94	14.85	それ以外	1.00	5.00 ~ 10.68	100.00	それ以外	5.00 ~ 29.60	2.94	14.85				
11	100kN/m ² を超える	1.00	0.00 ~ 2.96	147.06	3mを超える	0.00 ~ 0.23	3.13	15.82	100kN/m ² を超える	1.00	10.59 ~ 25.07	147.06	3mを超える	25.00 ~ 25.07	3.13	15.82				
	それ以外	1.00	2.96 ~ 10.75	100.00	それ以外	0.23 ~ 10.75	3.00	15.16	それ以外	1.00	5.00 ~ 10.59	100.00	それ以外	5.00 ~ 25.00	3.00	15.16				
12	100kN/m ² を超える	1.00	0.00 ~ 2.77	143.79	3mを超える	- ~ -	-	-	100kN/m ² を超える	1.00	10.59 ~ 23.22	143.79	3mを超える	- ~ -	-	-				
	それ以外	1.00	2.77 ~ 10.56	100.00	それ以外	0.00 ~ 10.56	2.78	14.03	それ以外	1.00	5.00 ~ 10.59	100.00	それ以外	5.00 ~ 23.22	2.78	14.03				
13	100kN/m ² を超える	1.00	0.00 ~ 2.61	140.96	3mを超える	- ~ -	-	-	100kN/m ² を超える	1.00	10.60 ~ 23.53	140.96	3mを超える	- ~ -	-	-				
	それ以外	1.00	2.61 ~ 10.39	100.00	それ以外	0.00 ~ 10.39	2.64	13.34	それ以外	1.00	5.00 ~ 10.60	100.00	それ以外	5.00 ~ 23.53	2.64	13.34				
14	100kN/m ² を超える	1.00	0.00 ~ 2.86	145.27	3mを超える	0.00 ~ 0.01	3.01	15.20	100kN/m ² を超える	1.00	10.79 ~ 30.11	145.27	3mを超える	30.00 ~ 30.11	3.01	15.20				
	それ以外	1.00	2.86 ~ 10.64	100.00	それ以外	0.01 ~ 10.64	3.00	15.16	それ以外	1.00	5.00 ~ 10.79	100.00	それ以外	5.00 ~ 30.00	3.00	15.16				
15	100kN/m ² を超える	1.00	0.00 ~ 3.06	148.76	3mを超える	- ~ -	-	-	100kN/m ² を超える	1.00	10.58 ~ 29.38	148.76	3mを超える	- ~ -	-	-				
	それ以外	1.00	3.06 ~ 10.85	100.00	それ以外	0.00 ~ 10.85	2.98	15.08	それ以外	1.00	5.00 ~ 10.58	100.00	それ以外	5.00 ~ 29.38	2.98	15.08				

急傾斜地の崩壊区域調書

様式3-2 建築物に作用すると想定される衝撃に関する事項 (2/2)

調査年度 平成16年度

急傾斜地の位置		箇所番号		129A0520		箇所名		安渡(2)-2		所在地		上閉伊郡 大槌町 安渡二丁目				
横断 測線 番号	急傾斜地の下端に隣接する土地								急傾斜地内							
	土石等の移動の高さと力の大きさ				土石等の堆積高さと力の大きさ				土石等の移動の高さと力の大きさ				土石等の堆積高さと力の大きさ			
	区分	高さ (m)	下端からの距離 (m)	力の大きさ (kN/m ²)	区分	下端からの水平 距離(m)	高さ (m)	力の大きさ (kN/m ²)	区分	高さ (m)	上端からの比高 (m)	力の大きさ (kN/m ²)	区分	上端からの比高 (m)	高さ (m)	力の大きさ (kN/m ²)
16	100kN/m ² を超える	1.00	0.00 ~ 2.50	139.10	3mを超える	- ~ -	-	-	100kN/m ² を超える	1.00	10.81 ~ 24.49	139.10	3mを超える	- ~ -	-	-
	それ以外	1.00	2.50 ~ 10.28	100.00	それ以外	0.00 ~ 10.28	2.57	13.01	それ以外	1.00	5.00 ~ 10.81	100.00	それ以外	5.00 ~ 24.49	2.57	13.01
	100kN/m ² を超える		~		3mを超える	~			100kN/m ² を超える		~		3mを超える	~		
	それ以外		~		それ以外	~			それ以外		~		それ以外	~		
	100kN/m ² を超える		~		3mを超える	~			100kN/m ² を超える		~		3mを超える	~		
	それ以外		~		それ以外	~			それ以外		~		それ以外	~		
	100kN/m ² を超える		~		3mを超える	~			100kN/m ² を超える		~		3mを超える	~		
	それ以外		~		それ以外	~			それ以外		~		それ以外	~		
	100kN/m ² を超える		~		3mを超える	~			100kN/m ² を超える		~		3mを超える	~		
	それ以外		~		それ以外	~			それ以外		~		それ以外	~		
	100kN/m ² を超える		~		3mを超える	~			100kN/m ² を超える		~		3mを超える	~		
	それ以外		~		それ以外	~			それ以外		~		それ以外	~		
	100kN/m ² を超える		~		3mを超える	~			100kN/m ² を超える		~		3mを超える	~		
	それ以外		~		それ以外	~			それ以外		~		それ以外	~		
	100kN/m ² を超える		~		3mを超える	~			100kN/m ² を超える		~		3mを超える	~		
	それ以外		~		それ以外	~			それ以外		~		それ以外	~		
	100kN/m ² を超える		~		3mを超える	~			100kN/m ² を超える		~		3mを超える	~		
	それ以外		~		それ以外	~			それ以外		~		それ以外	~		
	100kN/m ² を超える		~		3mを超える	~			100kN/m ² を超える		~		3mを超える	~		
	それ以外		~		それ以外	~			それ以外		~		それ以外	~		