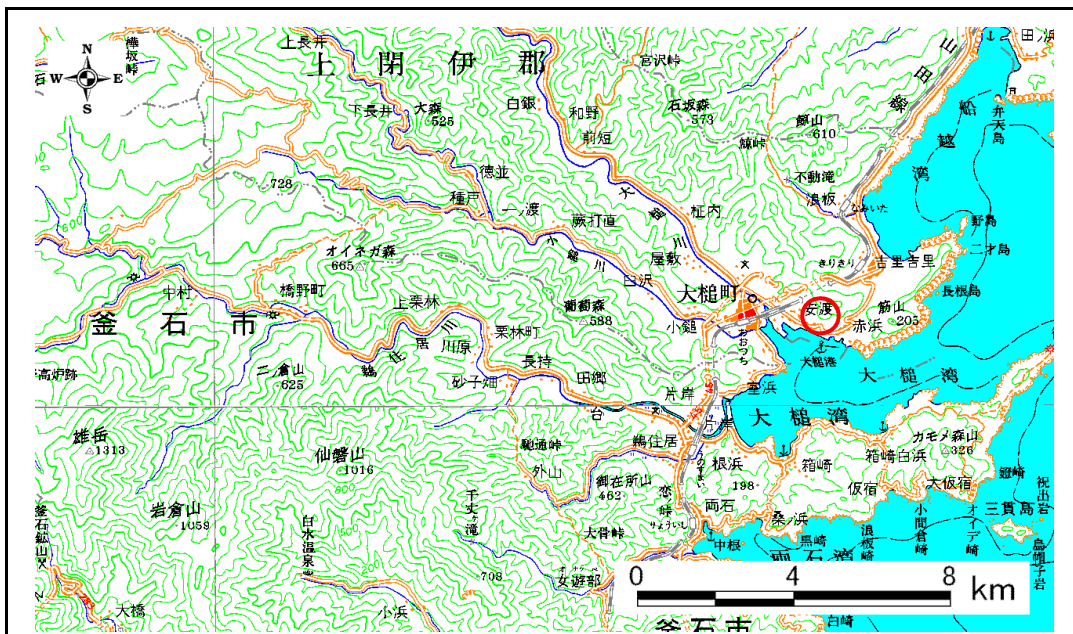


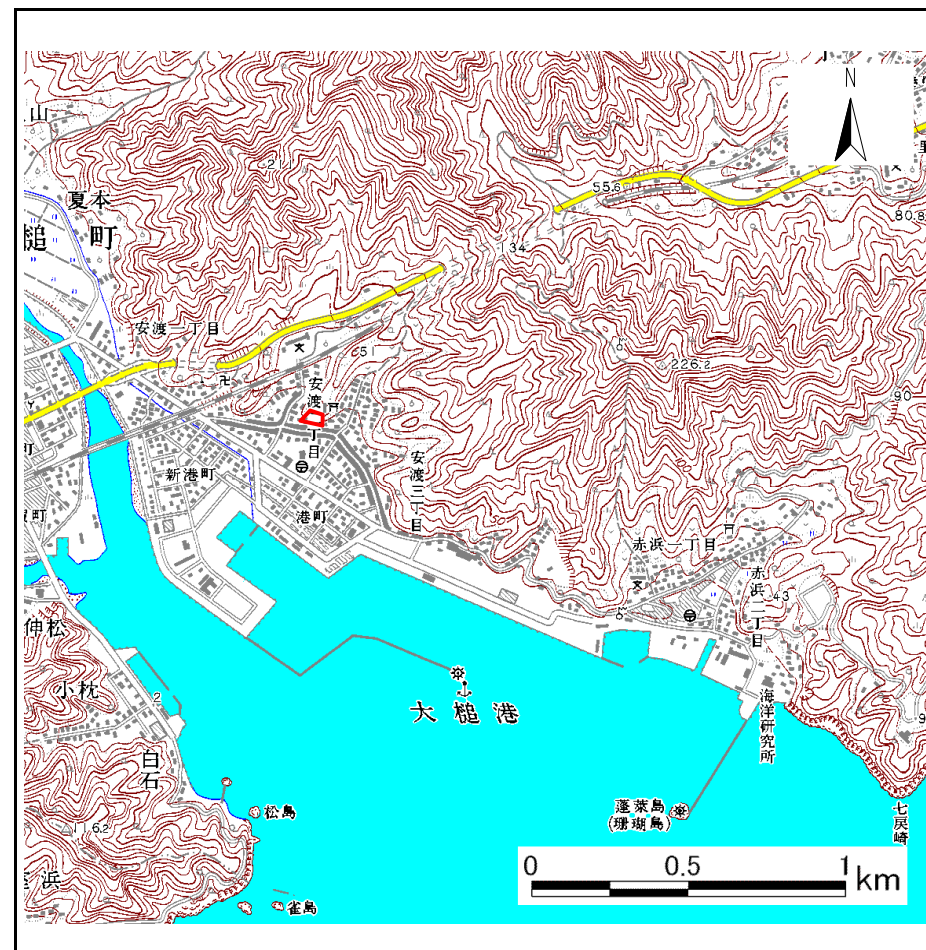
土砂災害防止に関する基礎調査(急傾斜地の崩壊)

表紙 概況、位置図

自然現象の種類	急傾斜地の崩壊
箇所番号	129A0519-2
箇所名	安渡(2)-1
所在地	上閉伊郡 大槌町 安渡2丁目
調査機関	岩手県釜石地方振興局



概況図 S=1:200,000



位置図 S=1:25,000

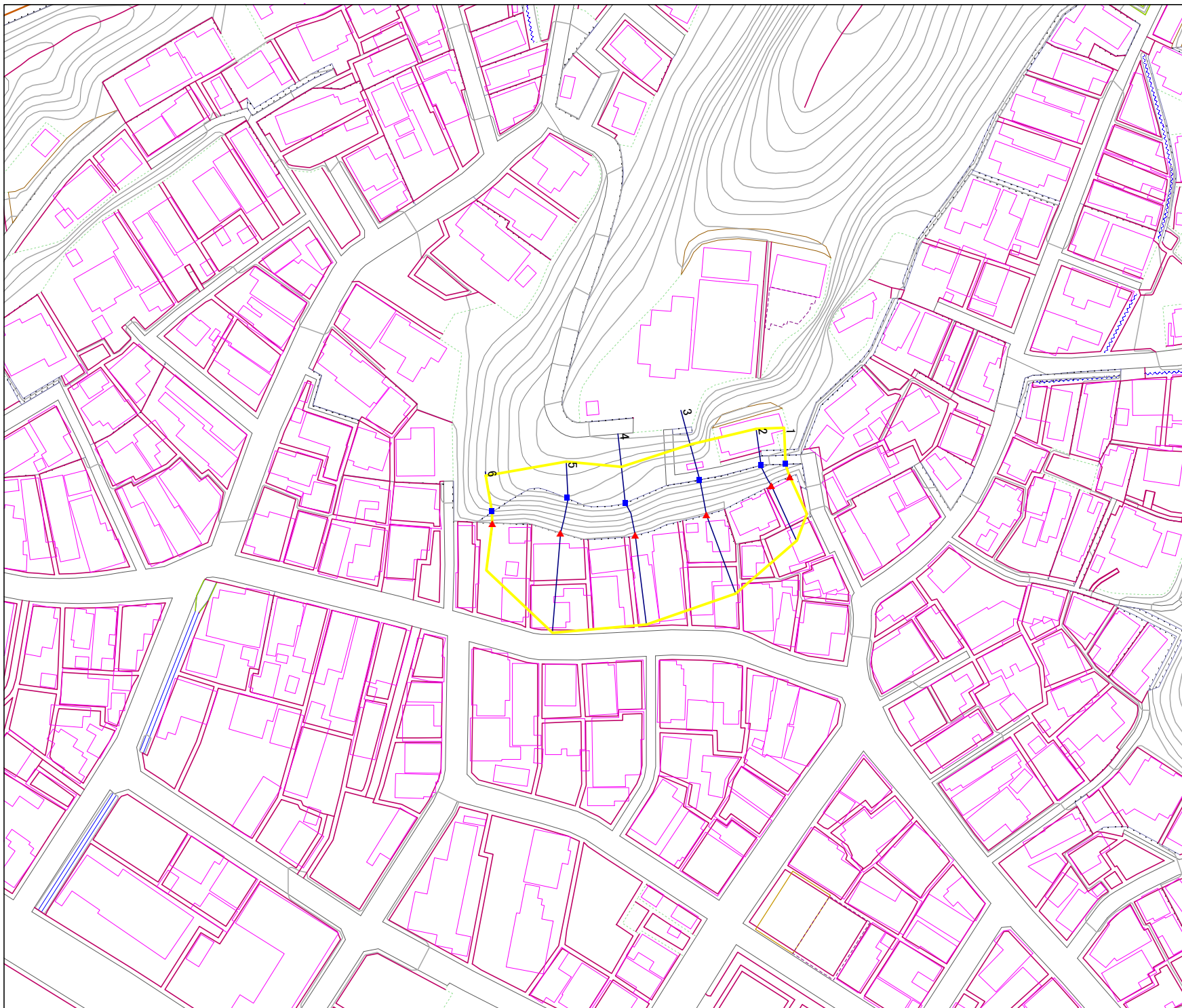
岩手県

様式3-1
危害のおそれのある
土地等の設定図



凡例

- 上端
- ▲ 下端
- 著しい危害のおそれのある土地の区域
- 危害のおそれのある土地の区域
- 土石等の堆積高が3mを超える範囲
- 土石等の移動の力が100kN/m²を超える範囲
- 横断測線



1:1,000
0 5 10 20 30 40 50 m

急傾斜地の崩壊区域調書

様式3-2 建築物に作用すると想定される衝撃に関する事項 (1/1)

調査年度 平成16年度

急傾斜地の位置		箇所番号		129A0519-2		箇所名		安渡(2)-1		所在地		上閉伊郡 大槌町 安渡2丁目				
横断 測線 番号	急傾斜地の下端に隣接する土地								急傾斜地内							
	土石等の移動の高さと力の大きさ				土石等の堆積高さと力の大きさ				土石等の移動の高さと力の大きさ				土石等の堆積高さと力の大きさ			
	区分	高さ (m)	下端からの距離 (m)	力の大きさ (kN/m ²)	区分	下端からの水平 距離(m)	高さ (m)	力の大きさ (kN/m ²)	区分	高さ (m)	上端からの比高 (m)	力の大きさ (kN/m ²)	区分	上端からの比高 (m)	高さ (m)	力の大きさ (kN/m ²)
1	100kN/m ² を超える	-	-	~	3mを超える	-	~	-	100kN/m ² を超える	-	-	~	3mを超える	-	~	-
	それ以外	-	-	~	それ以外	-	~	-	それ以外	-	-	~	それ以外	-	~	-
2	100kN/m ² を超える	-	-	~	3mを超える	-	~	-	100kN/m ² を超える	-	-	~	3mを超える	-	~	-
	それ以外	-	-	~	それ以外	-	~	-	それ以外	-	-	~	それ以外	-	~	-
3	100kN/m ² を超える	-	-	~	3mを超える	-	~	-	100kN/m ² を超える	-	-	~	3mを超える	-	~	-
	それ以外	-	-	~	それ以外	-	~	-	それ以外	-	-	~	それ以外	-	~	-
4	100kN/m ² を超える	-	-	~	3mを超える	-	~	-	100kN/m ² を超える	-	-	~	3mを超える	-	~	-
	それ以外	-	-	~	それ以外	-	~	-	それ以外	-	-	~	それ以外	-	~	-
5	100kN/m ² を超える	-	-	~	3mを超える	-	~	-	100kN/m ² を超える	-	-	~	3mを超える	-	~	-
	それ以外	-	-	~	それ以外	-	~	-	それ以外	-	-	~	それ以外	-	~	-
6	100kN/m ² を超える	-	-	~	3mを超える	-	~	-	100kN/m ² を超える	-	-	~	3mを超える	-	~	-
	それ以外	-	-	~	それ以外	-	~	-	それ以外	-	-	~	それ以外	-	~	-
	100kN/m ² を超える			~	3mを超える		~		100kN/m ² を超える			~	3mを超える		~	
	それ以外			~	それ以外		~		それ以外			~	それ以外		~	
	100kN/m ² を超える			~	3mを超える		~		100kN/m ² を超える			~	3mを超える		~	
	それ以外			~	それ以外		~		それ以外			~	それ以外		~	
	100kN/m ² を超える			~	3mを超える		~		100kN/m ² を超える			~	3mを超える		~	
	それ以外			~	それ以外		~		それ以外			~	それ以外		~	
	100kN/m ² を超える			~	3mを超える		~		100kN/m ² を超える			~	3mを超える		~	
	それ以外			~	それ以外		~		それ以外			~	それ以外		~	
	100kN/m ² を超える			~	3mを超える		~		100kN/m ² を超える			~	3mを超える		~	
	それ以外			~	それ以外		~		それ以外			~	それ以外		~	
	100kN/m ² を超える			~	3mを超える		~		100kN/m ² を超える			~	3mを超える		~	
	それ以外			~	それ以外		~		それ以外			~	それ以外		~	