

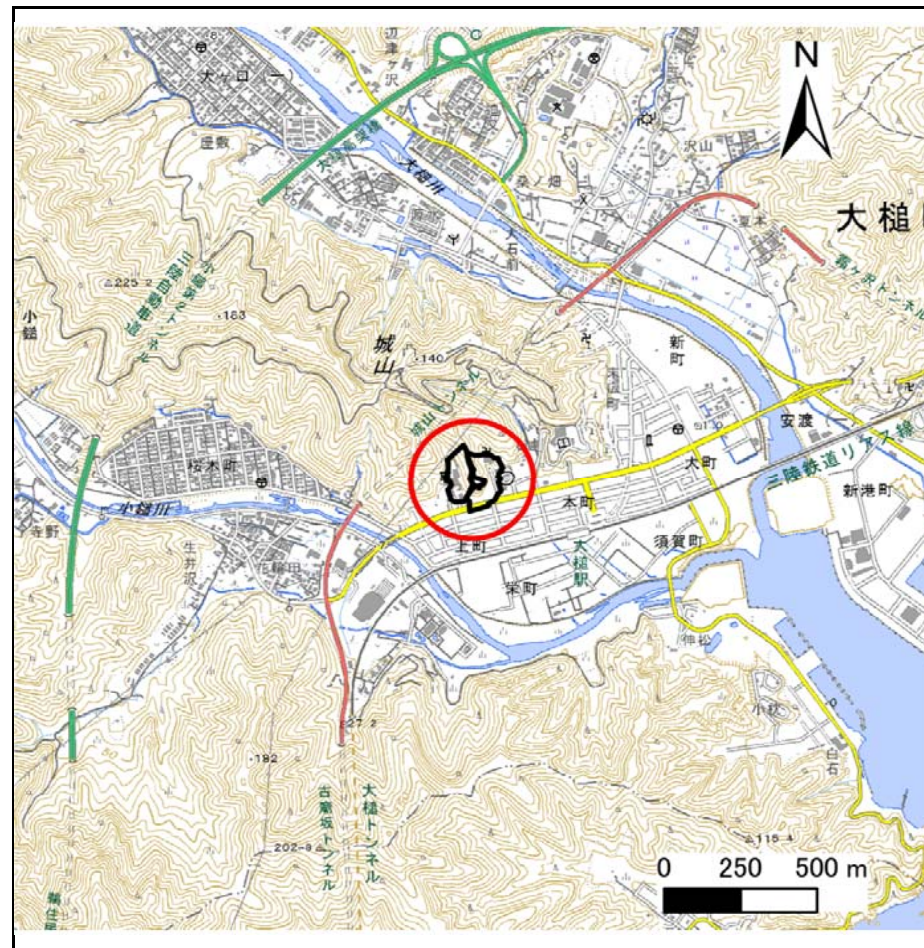
土砂災害防止に関する基礎調査(急傾斜地の崩壊)

表紙 概況、位置図

自然現象の種類	急傾斜地の崩壊
箇所番号	129A0515
箇所名	上町(2)
所在地	上閉伊郡大槌町上町
調査機関	沿岸広域振興局土木部



概況図(S=1:200,000)



位置図(S=1:25,000)

国土地理院の電子地形図200000『盛岡、一関』及び電子地形図25000『大槌』を掲載

急傾斜地の崩壊区域調書

様式3-1 危害のおそれのある土地、著しい危害のおそれのある土地の設定図 (1/3)

調査年度

令和元年度

急傾斜地の位置

箇所番号

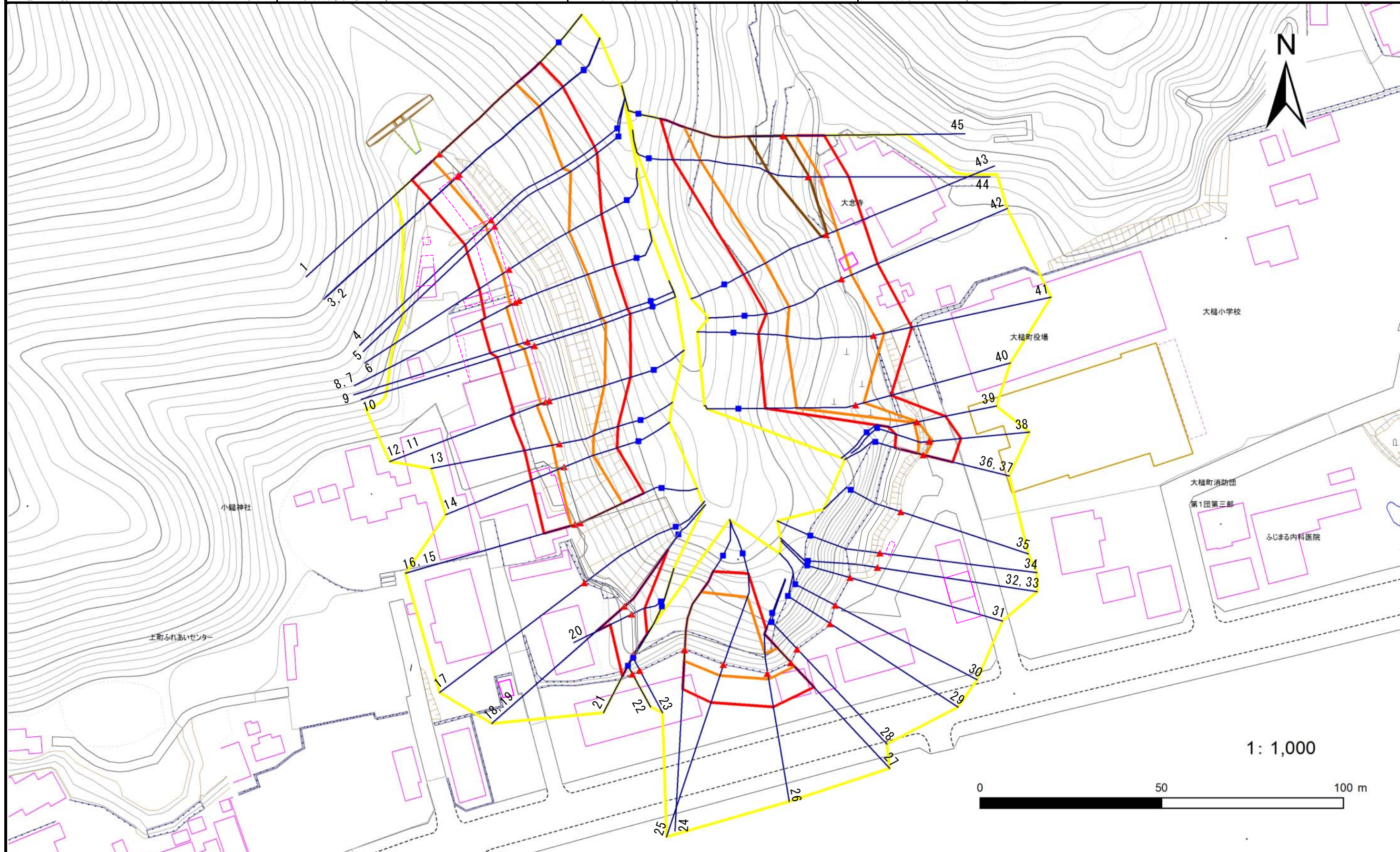
129A0515

箇所名

上町(2)

所在地

上閉伊郡大槌町上町



凡例

- 上端
- ▲ 下端

— 横断測線

- 危害のおそれのある土地の区域
- 著しい危害のおそれのある土地の区域

- 土石等の移動による力が100kN/m²を超える範囲
- 土石等の堆積高さが3mを超える範囲

- 土石等の移動による力が100kN/m²を超える範囲
- 土石等の堆積高さが3mを超える範囲

- 土石等の移動による力が100kN/m²を超える範囲
- 土石等の堆積高さが3mを超える範囲

急傾斜地の崩壊区域調書

様式3-1 危害のおそれのある土地、著しい危害のおそれのある土地の設定図 (2/3)

調査年度

令和元年度

急傾斜地の位置

箇所番号

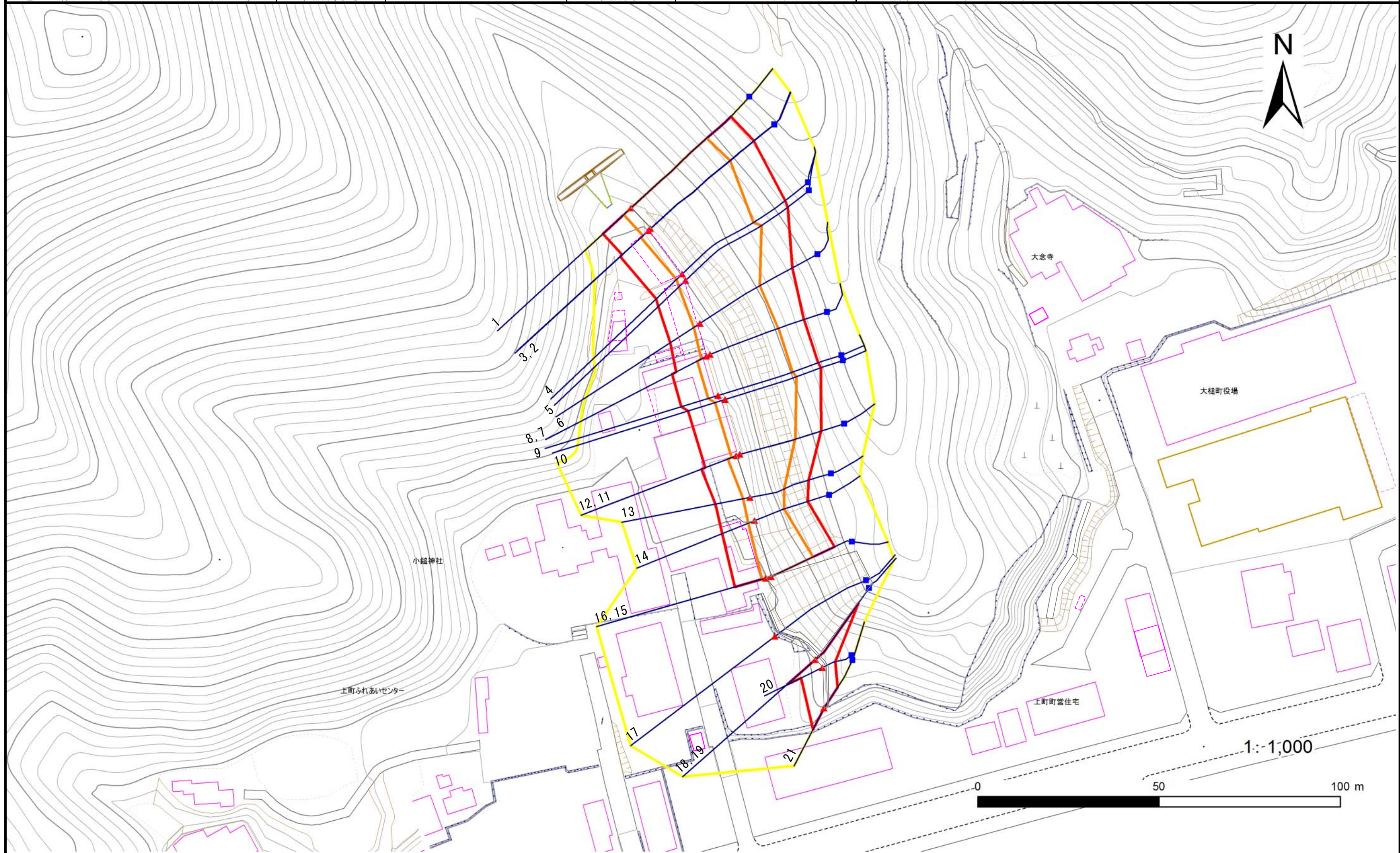
129A0515

箇所名

上町(2)

所在地

上閉伊郡大槌町上町



凡例

- 上端
- ▲ 下端

— 横断測線

- 危害のおそれのある土地の区域
- 著しい危害のおそれのある土地の区域

- 土石等の移動による力が100kN/m²を超える範囲
- 土石等の堆積高さが3mを超える範囲

- 土石等の移動による力が100kN/m²を超える範囲
- 土石等の堆積高さが3mを超える範囲

急傾斜地の崩壊区域調書

様式3-1 危害のおそれのある土地、著しい危害のおそれのある土地の設定図 (3/3)

調査年度

令和元年度

急傾斜地の位置

箇所番号

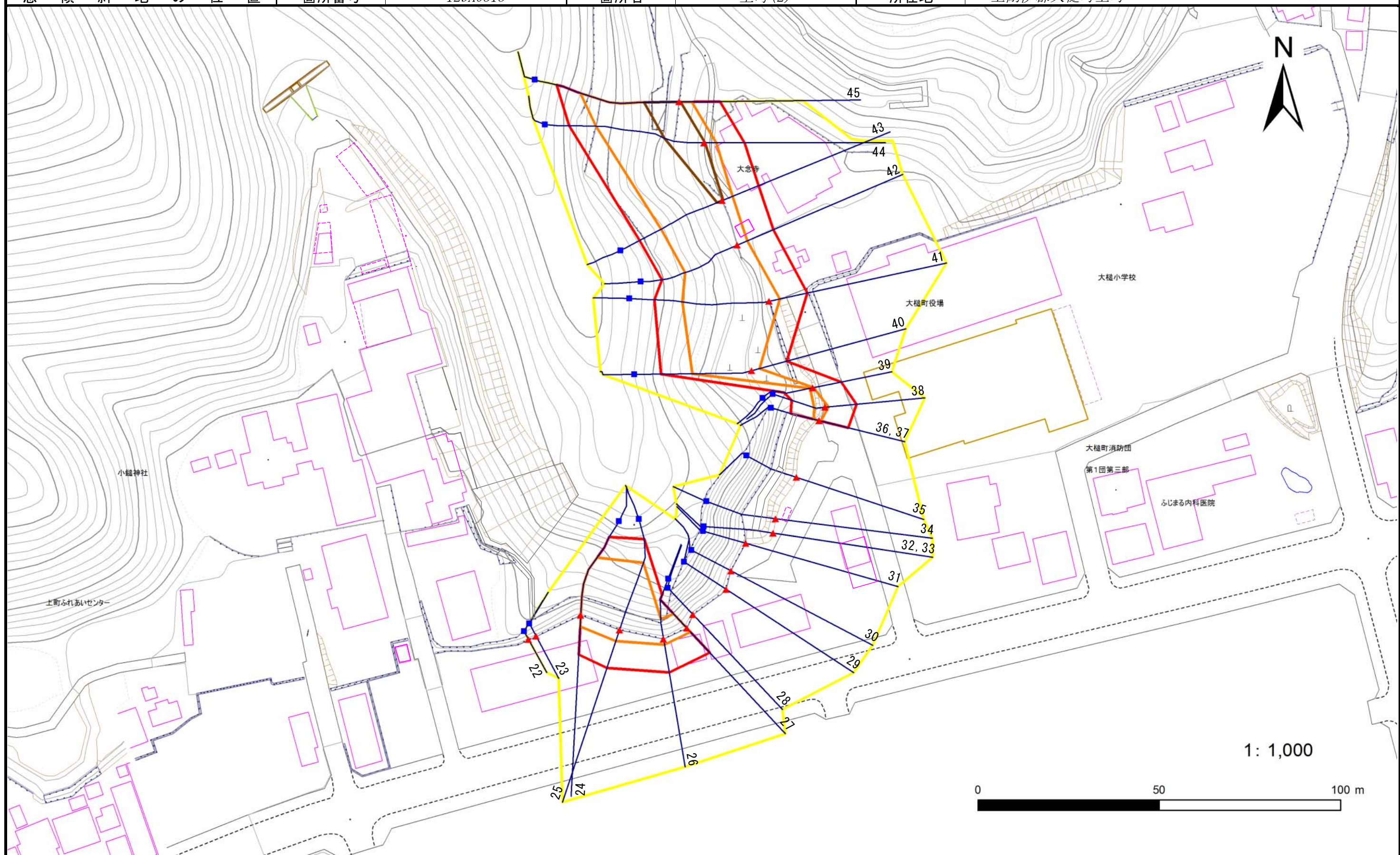
129A0515

箇所名

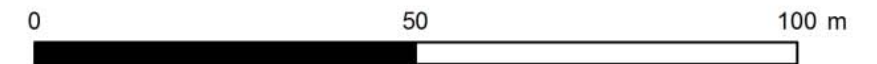
上町(2)

所在地

上閉伊郡大槌町上町



1: 1,000



凡例

- 上端
- ▲ 下端

— 横断測線

- 危険のおそれのある土地の区域
- 著しい危害のおそれのある土地の区域

- 土石等の移動による力が100kN/m²を超える範囲
- 土石等の堆積高さが3mを超える範囲

急傾斜地の崩壊区域調査

様式3-2 建築物に作用すると想定される衝撃に関する事項(1/3)

調査年度	令和元年度
------	-------

急傾斜地の位置		箇所番号			箇所名				所在地		上開伊郡大穂町上町					
横断 測線 番号	急傾斜地の下端に隣接する土地															
	土石等の移動の高さと力の大きさ				土石等の堆積高さとの大きさ				土石等の移動の高さと力の大きさ				土石等の堆積高さとの大きさ			
	区分	高さ (m)	下端からの距離 (m)	力の大きさ (kN/m ²)	区分	下端からの水平 距離(m)	高さ (m)	力の大きさ (kN/m ²)	区分	高さ (m)	上端からの比高 (m)	力の大きさ (kN/m ²)	区分	上端からの比高 (m)	高さ (m)	力の大きさ (kN/m ²)
1	100kN/m ² を超える	1.00	0.00 ~ 2.70	142.53	3mを超える	— ~ —	—	—	100kN/m ² を超える	1.00	10.97 ~ 29.95	142.53	3mを超える	— ~ —	—	—
	それ以外	1.00	2.70 ~ 10.48	100.00	それ以外	0.00 ~ 10.48	2.86	15.32	それ以外	1.00	5.00 ~ 10.97	100.00	それ以外	5.00 ~ 29.95	2.86	15.32
2	100kN/m ² を超える	1.00	0.00 ~ 2.84	144.93	3mを超える	— ~ —	—	—	100kN/m ² を超える	1.00	10.83 ~ 30.57	144.93	3mを超える	— ~ —	—	—
	それ以外	1.00	2.84 ~ 10.62	100.00	それ以外	0.00 ~ 10.62	3.00	16.03	それ以外	1.00	5.00 ~ 10.83	100.00	それ以外	5.00 ~ 30.57	3.00	16.03
3	100kN/m ² を超える	1.00	0.00 ~ 2.87	145.42	3mを超える	— ~ —	—	—	100kN/m ² を超える	1.00	10.82 ~ 31.09	145.42	3mを超える	— ~ —	—	—
	それ以外	1.00	2.87 ~ 10.65	100.00	それ以外	0.00 ~ 10.65	3.00	16.04	それ以外	1.00	5.00 ~ 10.82	100.00	それ以外	5.00 ~ 31.09	3.00	16.04
4	100kN/m ² を超える	1.00	0.00 ~ 2.15	133.42	3mを超える	— ~ —	—	—	100kN/m ² を超える	1.00	11.59 ~ 26.78	133.42	3mを超える	— ~ —	—	—
	それ以外	1.00	2.15 ~ 9.94	100.00	それ以外	0.00 ~ 9.94	2.78	14.87	それ以外	1.00	5.00 ~ 11.59	100.00	それ以外	5.00 ~ 26.78	2.78	14.87
5	100kN/m ² を超える	1.00	0.00 ~ 2.65	141.76	3mを超える	— ~ —	—	—	100kN/m ² を超える	1.00	10.93 ~ 28.36	141.76	3mを超える	— ~ —	—	—
	それ以外	1.00	2.65 ~ 10.44	100.00	それ以外	0.00 ~ 10.44	2.87	15.37	それ以外	1.00	5.00 ~ 10.93	100.00	それ以外	5.00 ~ 28.36	2.87	15.37
6	100kN/m ² を超える	1.00	0.00 ~ 2.04	131.52	3mを超える	— ~ —	—	—	100kN/m ² を超える	1.00	11.43 ~ 23.71	131.52	3mを超える	— ~ —	—	—
	それ以外	1.00	2.04 ~ 9.82	100.00	それ以外	0.00 ~ 9.82	2.48	13.29	それ以外	1.00	5.00 ~ 11.43	100.00	それ以外	5.00 ~ 23.71	2.48	13.29
7	100kN/m ² を超える	1.00	0.00 ~ 2.83	144.76	3mを超える	— ~ —	—	—	100kN/m ² を超える	1.00	10.56 ~ 25.45	144.76	3mを超える	— ~ —	—	—
	それ以外	1.00	2.83 ~ 10.61	100.00	それ以外	0.00 ~ 10.61	3.00	16.04	それ以外	1.00	5.00 ~ 10.56	100.00	それ以外	5.00 ~ 25.45	3.00	16.04
8	100kN/m ² を超える	1.00	0.00 ~ 2.92	146.33	3mを超える	0.00 ~ 0.01	3.00	16.07	100kN/m ² を超える	1.00	10.55 ~ 26.45	146.33	3mを超える	25.00 ~ 26.45	3.00	16.07
	それ以外	1.00	2.92 ~ 10.71	100.00	それ以外	0.01 ~ 10.71	3.00	16.05	それ以外	1.00	5.00 ~ 10.55	100.00	それ以外	5.00 ~ 25.00	3.00	16.05
9	100kN/m ² を超える	1.00	0.00 ~ 2.90	145.96	3mを超える	— ~ —	—	—	100kN/m ² を超える	1.00	10.56 ~ 26.45	145.96	3mを超える	— ~ —	—	—
	それ以外	1.00	2.90 ~ 10.68	100.00	それ以外	0.00 ~ 10.68	2.99	16.02	それ以外	1.00	5.00 ~ 10.56	100.00	それ以外	5.00 ~ 26.45	2.99	16.02
10	100kN/m ² を超える	1.00	0.00 ~ 3.00	147.70	3mを超える	0.00 ~ 0.09	3.05	16.32	100kN/m ² を超える	1.00	10.53 ~ 26.45	147.70	3mを超える	25.00 ~ 26.45	3.05	16.32
	それ以外	1.00	3.00 ~ 10.79	100.00	それ以外	0.09 ~ 10.79	3.00	16.05	それ以外	1.00	5.00 ~ 10.53	100.00	それ以外	5.00 ~ 25.00	3.00	16.05
11	100kN/m ² を超える	1.00	0.00 ~ 2.55	140.03	3mを超える	— ~ —	—	—	100kN/m ² を超える	1.00	10.55 ~ 22.36	140.03	3mを超える	— ~ —	—	—
	それ以外	1.00	2.55 ~ 10.34	100.00	それ以外	0.00 ~ 10.34	2.67	14.28	それ以外	1.00	5.00 ~ 10.55	100.00	それ以外	5.00 ~ 22.36	2.67	14.28
12	100kN/m ² を超える	1.00	0.00 ~ 2.59	140.72	3mを超える	— ~ —	—	—	100kN/m ² を超える	1.00	10.57 ~ 22.96	140.72	3mを超える	— ~ —	—	—
	それ以外	1.00	2.59 ~ 10.38	100.00	それ以外	0.00 ~ 10.38	2.66	14.22	それ以外	1.00	5.00 ~ 10.57	100.00	それ以外	5.00 ~ 22.96	2.66	14.22
13	100kN/m ² を超える	1.00	0.00 ~ 1.99	130.82	3mを超える	— ~ —	—	—	100kN/m ² を超える	1.00	10.53 ~ 18.03	130.82	3mを超える	— ~ —	—	—
	それ以外	1.00	1.99 ~ 9.78	100.00	それ以外	0.00 ~ 9.78	2.37	12.70	それ以外	1.00	5.00 ~ 10.53	100.00	それ以外	5.00 ~ 18.03	2.37	12.70
14	100kN/m ² を超える	1.00	0.00 ~ 1.94	129.93	3mを超える	— ~ —	—	—	100kN/m ² を超える	1.00	10.57 ~ 17.57	129.93	3mを超える	— ~ —	—	—
	それ以外	1.00	1.94 ~ 9.73	100.00	それ以外	0.00 ~ 9.73	2.42	12.97	それ以外	1.00	5.00 ~ 10.57	100.00	それ以外	5.00 ~ 17.57	2.42	12.97
15	100kN/m ² を超える	1.00	0.00 ~ 2.68	142.28	3mを超える	— ~ —	—	—	100kN/m ² を超える	1.00	11.30 ~ 23.51	142.28	3mを超える	— ~ —	—	—
	それ以外	1.00	2.68 ~ 10.47	100.00	それ以外	0.00 ~ 10.47	2.97	15.87	それ以外	1.00	5.00 ~ 11.30	100.00	それ以外	5.00 ~ 23.51	2.97	15.87

急傾斜地の崩壊区域調書

様式3-2 建築物に作用すると想定される衝撃に関する事項(2/3)

調査年度	令和元年度
------	-------

急傾斜地の位置		箇所番号 <i>129A0515</i>			箇所名 <i>上町(2)</i>				所在地 <i>上閉伊郡大槌町上町</i>							
横断 測線 番号	急傾斜地の下端に隣接する土地								急傾斜地内							
	土石等の移動の高さと力の大きさ				土石等の堆積高さとの大きさ				土石等の移動の高さと力の大きさ				土石等の堆積高さとの大きさ			
	区分	高さ (m)	下端からの距離 (m)	力の大きさ (kN/m ²)	区分	下端からの水平 距離(m)	高さ (m)	力の大きさ (kN/m ²)	区分	高さ (m)	上端からの比高 (m)	力の大きさ (kN/m ²)	区分	上端からの比高 (m)	高さ (m)	力の大きさ (kN/m ²)
16	100kN/m ² を超える	—	— ~ —	—	3mを超える	— ~ —	—	—	100kN/m ² を超える	—	— ~ —	—	3mを超える	— ~ —	—	—
	それ以外	—	— ~ —	—	それ以外	— ~ —	—	—	それ以外	—	— ~ —	—	それ以外	— ~ —	—	—
17	100kN/m ² を超える	—	— ~ —	—	3mを超える	— ~ —	—	—	100kN/m ² を超える	—	— ~ —	—	3mを超える	— ~ —	—	—
	それ以外	—	— ~ —	—	それ以外	— ~ —	—	—	それ以外	—	— ~ —	—	それ以外	— ~ —	—	—
18	100kN/m ² を超える	—	— ~ —	—	3mを超える	— ~ —	—	—	100kN/m ² を超える	—	— ~ —	—	3mを超える	— ~ —	—	—
	それ以外	—	— ~ —	—	それ以外	— ~ —	—	—	それ以外	—	— ~ —	—	それ以外	— ~ —	—	—
19	100kN/m ² を超える	1.00	0.00 ~ 2.72	142.88	3mを超える	0.00 ~ 0.01	3.01	16.09	100kN/m ² を超える	1.00	11.55 ~ 24.45	142.88	3mを超える	20.00 ~ 24.45	3.01	16.09
	それ以外	1.00	2.72 ~ 10.50	100.00	それ以外	0.01 ~ 10.50	3.00	16.05	それ以外	1.00	5.00 ~ 11.55	100.00	それ以外	5.00 ~ 20.00	3.00	16.05
20	100kN/m ² を超える	—	— ~ —	—	3mを超える	— ~ —	—	—	100kN/m ² を超える	—	— ~ —	—	3mを超える	— ~ —	—	—
	それ以外	1.00	0.00 ~ 6.62	83.54	それ以外	0.00 ~ 6.62	1.98	10.62	それ以外	1.00	5.00 ~ 8.91	83.54	それ以外	5.00 ~ 8.91	1.98	10.62
21	100kN/m ² を超える	—	— ~ —	—	3mを超える	— ~ —	—	—	100kN/m ² を超える	—	— ~ —	—	3mを超える	— ~ —	—	—
	それ以外	1.00	0.00 ~ 6.65	83.93	それ以外	0.00 ~ 0.00	1.57	8.40	それ以外	1.00	5.00 ~ 8.98	83.93	それ以外	5.00 ~ 8.98	1.57	8.40
22	100kN/m ² を超える	—	— ~ —	—	3mを超える	— ~ —	—	—	100kN/m ² を超える	—	— ~ —	—	3mを超える	— ~ —	—	—
	それ以外	—	— ~ —	—	それ以外	— ~ —	—	—	それ以外	—	— ~ —	—	それ以外	— ~ —	—	—
23	100kN/m ² を超える	—	— ~ —	—	3mを超える	— ~ —	—	—	100kN/m ² を超える	—	— ~ —	—	3mを超える	— ~ —	—	—
	それ以外	—	— ~ —	—	それ以外	— ~ —	—	—	それ以外	—	— ~ —	—	それ以外	— ~ —	—	—
24	100kN/m ² を超える	1.00	0.00 ~ 3.10	149.34	3mを超える	— ~ —	—	—	100kN/m ² を超える	1.00	11.42 ~ 27.93	149.34	3mを超える	— ~ —	—	—
	それ以外	1.00	3.10 ~ 10.88	100.00	それ以外	0.00 ~ 10.88	2.99	15.98	それ以外	1.00	5.00 ~ 11.42	100.00	それ以外	5.00 ~ 27.93	2.99	15.98
25	100kN/m ² を超える	1.00	0.00 ~ 3.22	151.53	3mを超える	— ~ —	—	—	100kN/m ² を超える	1.00	10.77 ~ 27.93	151.53	3mを超える	— ~ —	—	—
	それ以外	1.00	3.22 ~ 11.01	100.00	それ以外	0.00 ~ 11.01	2.85	15.25	それ以外	1.00	5.00 ~ 10.77	100.00	それ以外	5.00 ~ 27.93	2.85	15.25
26	100kN/m ² を超える	1.00	0.00 ~ 1.55	123.70	3mを超える	— ~ —	—	—	100kN/m ² を超える	1.00	12.03 ~ 17.86	123.70	3mを超える	— ~ —	—	—
	それ以外	1.00	1.55 ~ 9.34	100.00	それ以外	0.00 ~ 9.34	2.48	13.27	それ以外	1.00	5.00 ~ 12.03	100.00	それ以外	5.00 ~ 17.86	2.48	13.27
27	100kN/m ² を超える	1.00	0.00 ~ 1.43	121.79	3mを超える	— ~ —	—	—	100kN/m ² を超える	1.00	13.58 ~ 19.90	121.79	3mを超える	— ~ —	—	—
	それ以外	1.00	1.43 ~ 9.22	100.00	それ以外	0.00 ~ 9.22	2.11	11.29	それ以外	1.00	5.00 ~ 13.58	100.00	それ以外	5.00 ~ 19.90	2.11	11.29
28	100kN/m ² を超える	—	— ~ —	—	3mを超える	— ~ —	—	—	100kN/m ² を超える	—	— ~ —	—	3mを超える	— ~ —	—	—
	それ以外	—	— ~ —	—	それ以外	— ~ —	—	—	それ以外	—	— ~ —	—	それ以外	— ~ —	—	—
29	100kN/m ² を超える	—	— ~ —	—	3mを超える	— ~ —	—	—	100kN/m ² を超える	—	— ~ —	—	3mを超える	— ~ —	—	—
	それ以外	—	— ~ —	—	それ以外	— ~ —	—	—	それ以外	—	— ~ —	—	それ以外	— ~ —	—	—
30	100kN/m ² を超える	—	— ~ —	—	3mを超える	— ~ —	—	—	100kN/m ² を超える	—	— ~ —	—	3mを超える	— ~ —	—	—
	それ以外	—	— ~ —	—	それ以外	— ~ —	—	—	それ以外	—	— ~ —	—	それ以外	— ~ —	—	—

急傾斜地の崩壊区域調査

様式3-2 建築物に作用すると想定される衝撃に関する事項(3/3)

調査年度

令和元年度

急傾斜地の位置		箇所番号			箇所名				所在地							
		129A0515			上町(2)				上関伊郡大穂町上町							
横断 測線 番号	急傾斜地の下端に隣接する土地								急傾斜地内							
	土石等の移動の高さと力の大きさ				土石等の堆積高さとの大きさ				土石等の移動の高さと力の大きさ				土石等の堆積高さとの大きさ			
	区分	高さ (m)	下端からの距離 (m)	力の大きさ (kN/m ²)	区分	下端からの水平 距離(m)	高さ (m)	力の大きさ (kN/m ²)	区分	高さ (m)	上端からの比高 (m)	力の大きさ (kN/m ²)	区分	上端からの比高 (m)	高さ (m)	力の大きさ (kN/m ²)
31	100kN/m ² を超える	—	—	—	3mを超える	—	—	—	100kN/m ² を超える	—	—	—	3mを超える	—	—	—
	それ以外	—	—	—	それ以外	—	—	—	それ以外	—	—	—	それ以外	—	—	—
32	100kN/m ² を超える	—	—	—	3mを超える	—	—	—	100kN/m ² を超える	—	—	—	3mを超える	—	—	—
	それ以外	—	—	—	それ以外	—	—	—	それ以外	—	—	—	それ以外	—	—	—
33	100kN/m ² を超える	—	—	—	3mを超える	—	—	—	100kN/m ² を超える	—	—	—	3mを超える	—	—	—
	それ以外	—	—	—	それ以外	—	—	—	それ以外	—	—	—	それ以外	—	—	—
34	100kN/m ² を超える	—	—	—	3mを超える	—	—	—	100kN/m ² を超える	—	—	—	3mを超える	—	—	—
	それ以外	—	—	—	それ以外	—	—	—	それ以外	—	—	—	それ以外	—	—	—
35	100kN/m ² を超える	—	—	—	3mを超える	—	—	—	100kN/m ² を超える	—	—	—	3mを超える	—	—	—
	それ以外	—	—	—	それ以外	—	—	—	それ以外	—	—	—	それ以外	—	—	—
36	100kN/m ² を超える	—	—	—	3mを超える	—	—	—	100kN/m ² を超える	—	—	—	3mを超える	—	—	—
	それ以外	—	—	—	それ以外	—	—	—	それ以外	—	—	—	それ以外	—	—	—
37	100kN/m ² を超える	1.00	0.00 ~ 0.48	107.11	3mを超える	—	—	—	100kN/m ² を超える	1.00	10.82 ~ 12.14	107.11	3mを超える	—	—	—
	それ以外	1.00	0.48 ~ 8.26	100.00	それ以外	0.00 ~ 8.26	2.31	12.37	それ以外	1.00	5.00 ~ 10.82	100.00	それ以外	5.00 ~ 12.14	2.31	12.37
38	100kN/m ² を超える	1.00	0.00 ~ 0.93	113.94	3mを超える	—	—	—	100kN/m ² を超える	1.00	11.03 ~ 13.83	113.94	3mを超える	—	—	—
	それ以外	1.00	0.93 ~ 8.71	100.00	それ以外	0.00 ~ 8.71	2.35	12.59	それ以外	1.00	5.00 ~ 11.03	100.00	それ以外	5.00 ~ 13.83	2.35	12.59
39	100kN/m ² を超える	1.00	0.00 ~ 0.22	103.20	3mを超える	—	—	—	100kN/m ² を超える	1.00	10.54 ~ 11.13	103.20	3mを超える	—	—	—
	それ以外	1.00	0.22 ~ 8.00	100.00	それ以外	0.00 ~ 8.00	2.16	11.57	それ以外	1.00	5.00 ~ 10.54	100.00	それ以外	5.00 ~ 11.13	2.16	11.57
40	100kN/m ² を超える	1.00	0.00 ~ 2.23	134.68	3mを超える	—	—	—	100kN/m ² を超える	1.00	10.86 ~ 22.03	134.68	3mを超える	—	—	—
	それ以外	1.00	2.23 ~ 10.02	100.00	それ以外	0.00 ~ 10.02	2.56	13.72	それ以外	1.00	5.00 ~ 10.86	100.00	それ以外	5.00 ~ 22.03	2.56	13.72
41	100kN/m ² を超える	1.00	0.00 ~ 2.95	146.80	3mを超える	—	—	—	100kN/m ² を超える	1.00	10.60 ~ 28.08	146.80	3mを超える	—	—	—
	それ以外	1.00	2.95 ~ 10.73	100.00	それ以外	0.00 ~ 10.73	2.97	15.88	それ以外	1.00	5.00 ~ 10.60	100.00	それ以外	5.00 ~ 28.08	2.97	15.88
42	100kN/m ² を超える	1.00	0.00 ~ 2.95	146.79	3mを超える	—	—	—	100kN/m ² を超える	1.00	10.68 ~ 24.78	146.79	3mを超える	—	—	—
	それ以外	1.00	2.95 ~ 10.73	100.00	それ以外	0.00 ~ 10.73	2.82	15.08	それ以外	1.00	5.00 ~ 10.68	100.00	それ以外	5.00 ~ 24.78	2.82	15.08
43	100kN/m ² を超える	1.00	0.00 ~ 3.08	149.11	3mを超える	0.00 ~ 0.28	3.16	16.89	100kN/m ² を超える	1.00	10.64 ~ 26.27	149.11	3mを超える	25.00 ~ 26.27	3.16	16.89
	それ以外	1.00	3.08 ~ 10.87	100.00	それ以外	0.28 ~ 10.87	3.00	16.05	それ以外	1.00	5.00 ~ 10.64	100.00	それ以外	5.00 ~ 25.00	3.00	16.05
44	100kN/m ² を超える	1.00	0.00 ~ 3.30	152.92	3mを超える	0.00 ~ 0.22	3.11	16.66	100kN/m ² を超える	1.00	10.55 ~ 33.33	152.92	3mを超える	25.00 ~ 33.33	3.11	16.66
	それ以外	1.00	3.30 ~ 11.09	100.00	それ以外	0.22 ~ 11.09	3.00	16.05	それ以外	1.00	5.00 ~ 10.55	100.00	それ以外	5.00 ~ 25.00	3.00	16.05
45	100kN/m ² を超える	1.00	0.00 ~ 3.45	155.53	3mを超える	0.00 ~ 0.39	3.21	17.18	100kN/m ² を超える	1.00	10.55 ~ 32.79	155.53	3mを超える	25.00 ~ 32.79	3.21	17.18
	それ以外	1.00	3.45 ~ 11.23	100.00	それ以外	0.39 ~ 11.23	3.00	16.05	それ以外	1.00	5.00 ~ 10.55	100.00	それ以外	5.00 ~ 25.00	3.00	16.05