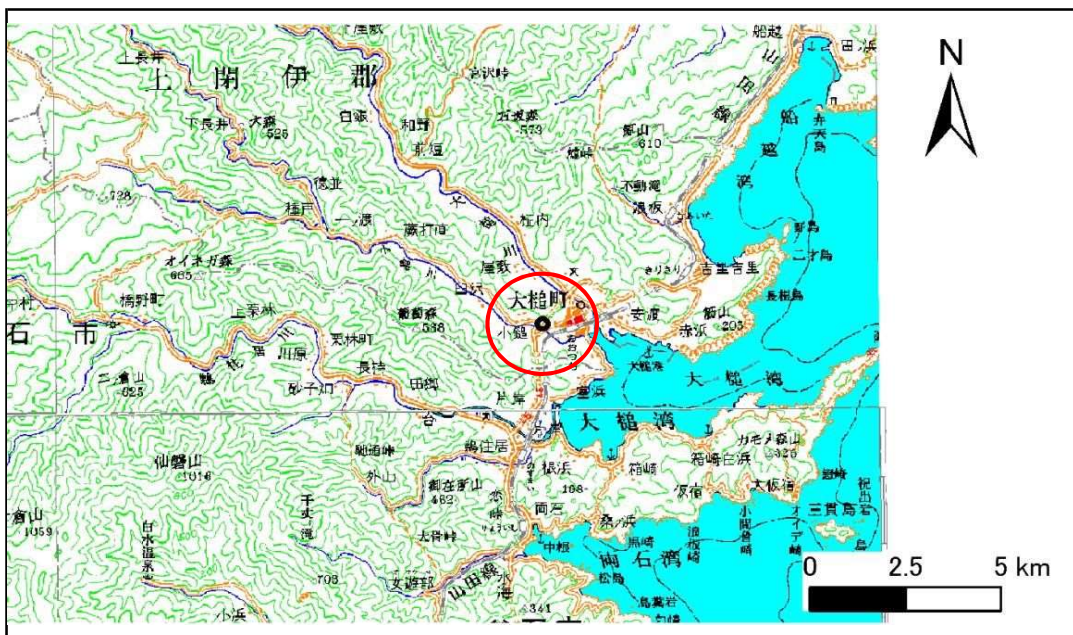


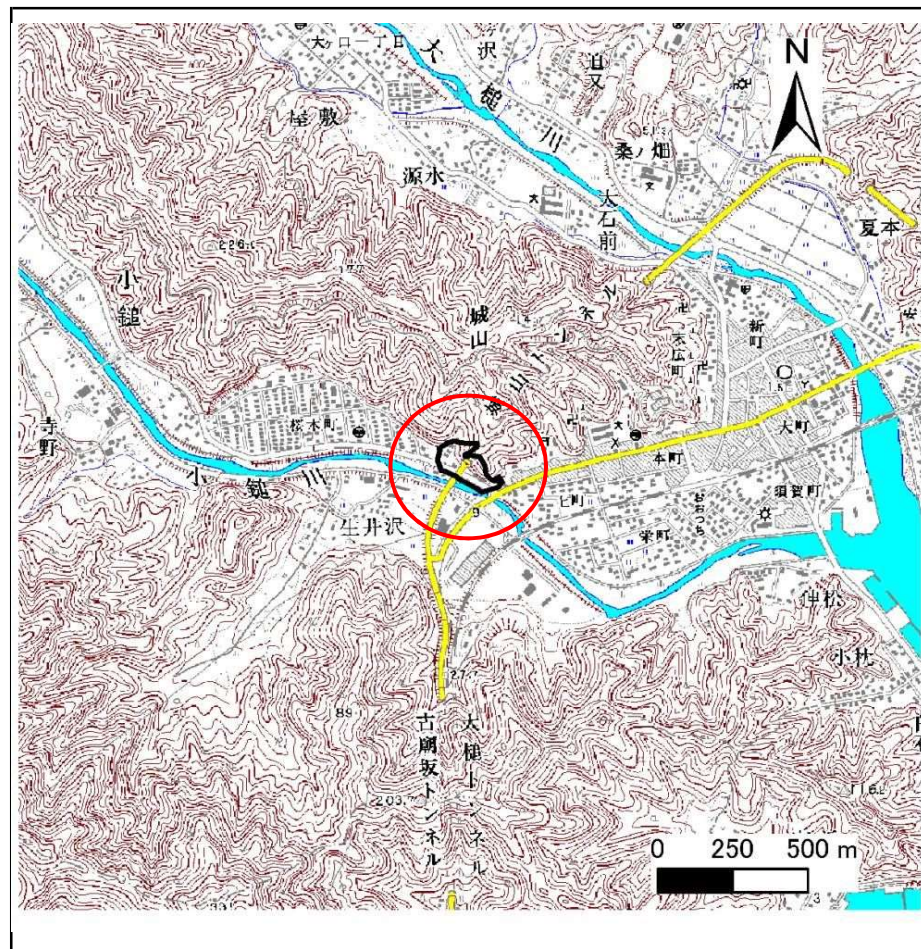
# 土砂災害防止に関する基礎調査(急傾斜地の崩壊)

表紙 位置図

自然現象の種類	急傾斜地の崩壊
箇所番号	129A0514
箇所名	上町(1)
所在地	岩手県上閉伊郡大槌町上町
調査機関	沿岸広域振興局土木部



位置図(S=1:200,000)



概況図(S=1:25,000)

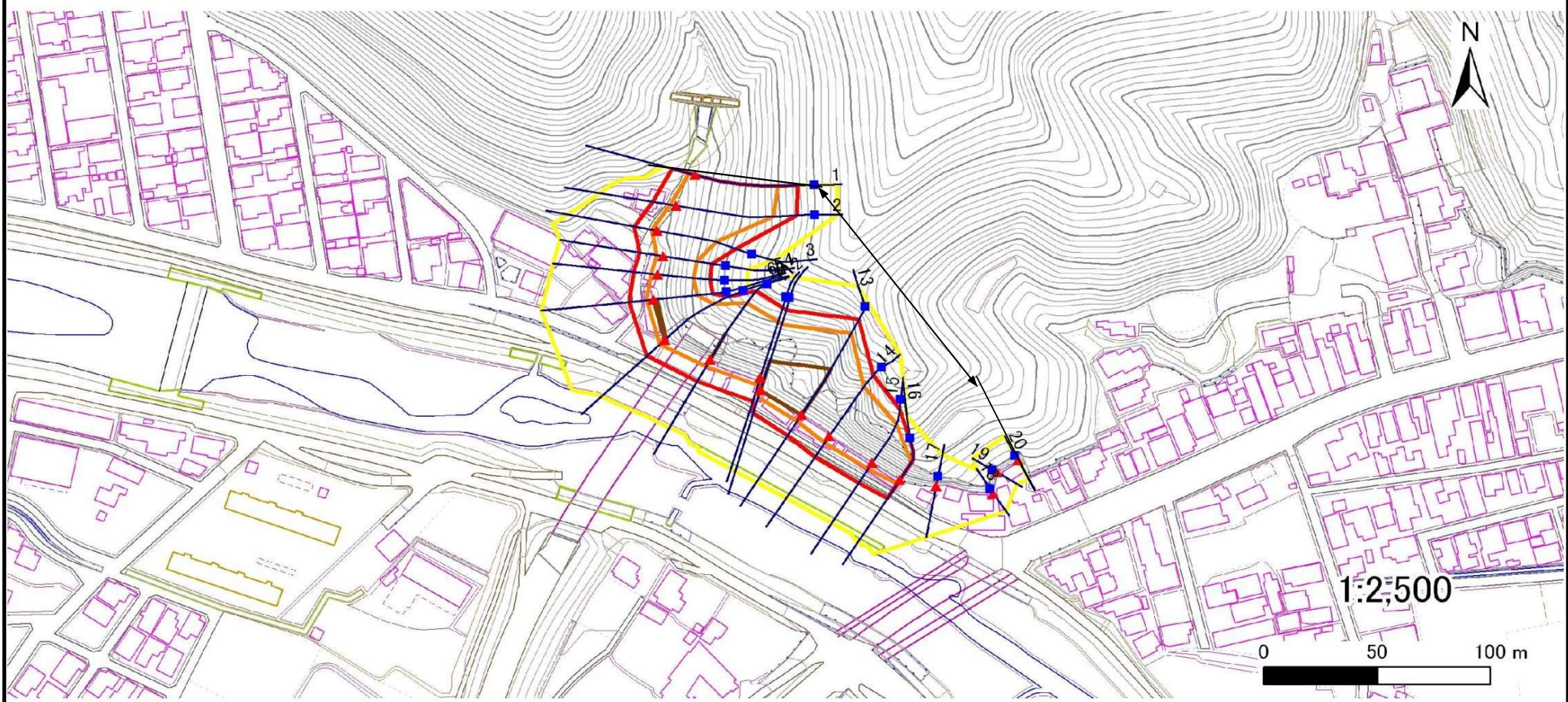
国土地理院の数値地図20000(地図画像)『盛岡、一関』及び数値地図25000(地図画像)『大槌』を掲載

# 急傾斜地の崩壊区域調査

様式3-1 危害のおそれのある土地、著しい危害のおそれのある土地の設定図

調査年度 平成29年度

急傾斜地の位置	箇所番号	箇所名	所在地
	129A0514	上町(1)	岩手県上閉伊郡大槌町上町



凡例	■ 上端	— 横断測線	▭ 危害のおそれのある土地の区域	▭ 土石等の移動による力が100kN/m <sup>2</sup> を超える範囲
	▲ 下端		▭ 著しい危害のおそれのある土地の区域	▭ 土石等の堆積高が3mを超える範囲

## 急傾斜地の崩壊区域調査

様式3-2 建築物に作用すると想定される衝撃に関する事項(1/2)

調査年度 平成29年度

急傾斜地の位置		箇所番号	129A0514		箇所名	上町(1)			所在地	岩手県上閉伊郡大槌町上町						
横断 測線 番号	急傾斜地の下端に隣接する土地								急傾斜地内							
	土石等の移動の高さと力の大きさ				土石等の堆積高さとの大きさ				土石等の移動の高さと力の大きさ				土石等の堆積高さとの大きさ			
	区分	高さ (m)	下端からの距離 (m)	力の大きさ (kN/m <sup>2</sup> )	区分	下端からの水平 距離(m)	高さ (m)	力の大きさ (kN/m <sup>2</sup> )	区分	高さ (m)	上端からの比高 (m)	力の大きさ (kN/m <sup>2</sup> )	区分	上端からの比高 (m)	高さ (m)	力の大きさ (kN/m <sup>2</sup> )
1	100kN/m <sup>2</sup> を超える	1.00	0.00 ~ 2.96	146.96	3mを超える	- ~ -	-	-	100kN/m <sup>2</sup> を超える	1.00	10.89 ~ 35.77	146.96	3mを超える	- ~ -	-	-
	それ以外	1.00	2.96 ~ 10.74	100.00	それ以外	0.00 ~ 10.74	2.98	15.95	それ以外	1.00	5.00 ~ 10.89	100.00	それ以外	5.00 ~ 35.77	2.98	15.95
2	100kN/m <sup>2</sup> を超える	1.00	0.00 ~ 2.65	141.73	3mを超える	- ~ -	-	-	100kN/m <sup>2</sup> を超える	1.00	11.38 ~ 38.93	141.73	3mを超える	- ~ -	-	-
	それ以外	1.00	2.65 ~ 10.44	100.00	それ以外	0.00 ~ 10.44	2.90	15.53	それ以外	1.00	5.00 ~ 11.38	100.00	それ以外	5.00 ~ 38.93	2.90	15.53
3	100kN/m <sup>2</sup> を超える	1.00	0.00 ~ 2.53	139.72	3mを超える	- ~ -	-	-	100kN/m <sup>2</sup> を超える	1.00	11.10 ~ 28.38	139.72	3mを超える	- ~ -	-	-
	それ以外	1.00	2.53 ~ 10.32	100.00	それ以外	0.00 ~ 10.32	2.84	15.21	それ以外	1.00	5.00 ~ 11.10	100.00	それ以外	5.00 ~ 28.38	2.84	15.21
4	100kN/m <sup>2</sup> を超える	1.00	0.00 ~ 2.75	143.42	3mを超える	- ~ -	-	-	100kN/m <sup>2</sup> を超える	1.00	10.60 ~ 23.00	143.42	3mを超える	- ~ -	-	-
	それ以外	1.00	2.75 ~ 10.54	100.00	それ以外	0.00 ~ 10.54	2.78	14.89	それ以外	1.00	5.00 ~ 10.60	100.00	それ以外	5.00 ~ 23.00	2.78	14.89
5	100kN/m <sup>2</sup> を超える	1.00	0.00 ~ 2.71	142.72	3mを超える	- ~ -	-	-	100kN/m <sup>2</sup> を超える	1.00	10.53 ~ 23.12	142.72	3mを超える	- ~ -	-	-
	それ以外	1.00	2.71 ~ 10.49	100.00	それ以外	0.00 ~ 10.49	2.72	14.54	それ以外	1.00	5.00 ~ 10.53	100.00	それ以外	5.00 ~ 23.12	2.72	14.54
6	100kN/m <sup>2</sup> を超える	1.00	0.00 ~ 3.04	148.30	3mを超える	0.00 ~ 0.19	3.11	16.62	100kN/m <sup>2</sup> を超える	1.00	10.56 ~ 26.06	148.30	3mを超える	25.00 ~ 26.06	3.11	16.62
	それ以外	1.00	3.04 ~ 10.82	100.00	それ以外	0.19 ~ 10.82	3.00	16.05	それ以外	1.00	5.00 ~ 10.56	100.00	それ以外	5.00 ~ 25.00	3.00	16.05
7	100kN/m <sup>2</sup> を超える	1.00	0.00 ~ 3.11	149.56	3mを超える	0.00 ~ 0.17	3.08	16.51	100kN/m <sup>2</sup> を超える	1.00	10.59 ~ 30.50	149.56	3mを超える	30.00 ~ 30.50	3.08	16.51
	それ以外	1.00	3.11 ~ 10.89	100.00	それ以外	0.17 ~ 10.89	3.00	16.05	それ以外	1.00	5.00 ~ 10.59	100.00	それ以外	5.00 ~ 30.00	3.00	16.05
8	100kN/m <sup>2</sup> を超える	1.00	0.00 ~ 3.11	149.58	3mを超える	- ~ -	-	-	100kN/m <sup>2</sup> を超える	1.00	10.58 ~ 30.50	149.58	3mを超える	- ~ -	-	-
	それ以外	1.00	3.11 ~ 10.89	100.00	それ以外	0.00 ~ 10.89	2.65	14.16	それ以外	1.00	5.00 ~ 10.58	100.00	それ以外	5.00 ~ 30.50	2.65	14.16
9	100kN/m <sup>2</sup> を超える	1.00	0.00 ~ 3.65	159.04	3mを超える	0.00 ~ 0.48	3.27	17.48	100kN/m <sup>2</sup> を超える	1.00	10.63 ~ 36.33	159.04	3mを超える	25.00 ~ 36.33	3.27	17.48
	それ以外	1.00	3.65 ~ 11.43	100.00	それ以外	0.48 ~ 11.43	3.00	16.05	それ以外	1.00	5.00 ~ 10.63	100.00	それ以外	5.00 ~ 25.00	3.00	16.05
10	100kN/m <sup>2</sup> を超える	1.00	0.00 ~ 3.65	159.05	3mを超える	0.00 ~ 0.48	3.27	17.48	100kN/m <sup>2</sup> を超える	1.00	10.64 ~ 36.33	159.05	3mを超える	25.00 ~ 36.33	3.27	17.48
	それ以外	1.00	3.65 ~ 11.43	100.00	それ以外	0.48 ~ 11.43	3.00	16.05	それ以外	1.00	5.00 ~ 10.64	100.00	それ以外	5.00 ~ 25.00	3.00	16.05
11	100kN/m <sup>2</sup> を超える	1.00	0.00 ~ 3.65	159.11	3mを超える	- ~ -	-	-	100kN/m <sup>2</sup> を超える	1.00	11.15 ~ 36.33	159.11	3mを超える	- ~ -	-	-
	それ以外	1.00	3.65 ~ 11.44	100.00	それ以外	0.00 ~ 11.44	2.37	12.69	それ以外	1.00	5.00 ~ 11.15	100.00	それ以外	5.00 ~ 36.33	2.37	12.69
12	100kN/m <sup>2</sup> を超える	1.00	0.00 ~ 3.63	158.72	3mを超える	0.00 ~ 0.45	3.25	17.37	100kN/m <sup>2</sup> を超える	1.00	10.60 ~ 36.33	158.72	3mを超える	25.00 ~ 36.33	3.25	17.37
	それ以外	1.00	3.63 ~ 11.41	100.00	それ以外	0.45 ~ 11.41	3.00	16.05	それ以外	1.00	5.00 ~ 10.60	100.00	それ以外	5.00 ~ 25.00	3.00	16.05
13	100kN/m <sup>2</sup> を超える	1.00	0.00 ~ 3.68	159.67	3mを超える	0.00 ~ 0.10	3.05	16.35	100kN/m <sup>2</sup> を超える	1.00	10.53 ~ 44.16	159.67	3mを超える	25.00 ~ 44.16	3.05	16.35
	それ以外	1.00	3.68 ~ 11.47	100.00	それ以外	0.10 ~ 11.47	3.00	16.05	それ以外	1.00	5.00 ~ 10.53	100.00	それ以外	5.00 ~ 25.00	3.00	16.05
14	100kN/m <sup>2</sup> を超える	1.00	0.00 ~ 3.66	159.36	3mを超える	- ~ -	-	-	100kN/m <sup>2</sup> を超える	1.00	11.05 ~ 36.33	159.36	3mを超える	- ~ -	-	-
	それ以外	1.00	3.66 ~ 11.45	100.00	それ以外	0.00 ~ 11.45	2.36	12.61	それ以外	1.00	5.00 ~ 11.05	100.00	それ以外	5.00 ~ 36.33	2.36	12.61
15	100kN/m <sup>2</sup> を超える	1.00	0.00 ~ 3.28	152.61	3mを超える	- ~ -	-	-	100kN/m <sup>2</sup> を超える	1.00	12.27 ~ 34.33	152.61	3mを超える	- ~ -	-	-
	それ以外	1.00	3.28 ~ 11.07	100.00	それ以外	0.00 ~ 11.07	2.50	13.39	それ以外	1.00	5.00 ~ 12.27	100.00	それ以外	5.00 ~ 34.33	2.50	13.39

## 急傾斜地の崩壊区域調書

様式3-2 建築物に作用すると想定される衝撃に関する事項(2/2)

調査年度	平成29年度
------	--------

急傾斜地の位置		箇所番号 <i>129A0514</i>			箇所名 <i>上町(1)</i>				所在地 <i>岩手県上閉伊郡大槌町上町</i>							
横断 測線 番号	急傾斜地の下端に隣接する土地								急傾斜地内							
	土石等の移動の高さと力の大きさ				土石等の堆積高さとの大きさ				土石等の移動の高さと力の大きさ				土石等の堆積高さとの大きさ			
	区分	高さ (m)	下端からの距離 (m)	力の大きさ (kN/m <sup>2</sup> )	区分	下端からの水平 距離(m)	高さ (m)	力の大きさ (kN/m <sup>2</sup> )	区分	高さ (m)	上端からの比高 (m)	力の大きさ (kN/m <sup>2</sup> )	区分	上端からの比高 (m)	高さ (m)	力の大きさ (kN/m <sup>2</sup> )
16	100kN/m <sup>2</sup> を超える	1.00	0.00 ~ 2.19	134.02	3mを超える	- ~ -	-	-	100kN/m <sup>2</sup> を超える	1.00	12.66 ~ 23.00	134.02	3mを超える	- ~ -	-	-
	それ以外	1.00	2.19 ~ 9.98	100.00	それ以外	0.00 ~ 9.98	2.05	11.00	それ以外	1.00	5.00 ~ 12.66	100.00	それ以外	5.00 ~ 23.00	2.05	11.00
17	100kN/m <sup>2</sup> を超える	-	- ~ -	-	3mを超える	- ~ -	-	-	100kN/m <sup>2</sup> を超える	-	- ~ -	-	3mを超える	- ~ -	-	-
	それ以外	-	- ~ -	-	それ以外	- ~ -	-	-	それ以外	-	- ~ -	-	それ以外	- ~ -	-	-
18	100kN/m <sup>2</sup> を超える	-	- ~ -	-	3mを超える	- ~ -	-	-	100kN/m <sup>2</sup> を超える	-	- ~ -	-	3mを超える	- ~ -	-	-
	それ以外	-	- ~ -	-	それ以外	- ~ -	-	-	それ以外	-	- ~ -	-	それ以外	- ~ -	-	-
19	100kN/m <sup>2</sup> を超える	-	- ~ -	-	3mを超える	- ~ -	-	-	100kN/m <sup>2</sup> を超える	-	- ~ -	-	3mを超える	- ~ -	-	-
	それ以外	-	- ~ -	-	それ以外	- ~ -	-	-	それ以外	-	- ~ -	-	それ以外	- ~ -	-	-
20	100kN/m <sup>2</sup> を超える	-	- ~ -	-	3mを超える	- ~ -	-	-	100kN/m <sup>2</sup> を超える	-	- ~ -	-	3mを超える	- ~ -	-	-
	それ以外	-	- ~ -	-	それ以外	- ~ -	-	-	それ以外	-	- ~ -	-	それ以外	- ~ -	-	-
	100kN/m <sup>2</sup> を超える		~		3mを超える	~			100kN/m <sup>2</sup> を超える		~		3mを超える	~		
	それ以外		~		それ以外	~			それ以外		~		それ以外	~		
	100kN/m <sup>2</sup> を超える		~		3mを超える	~			100kN/m <sup>2</sup> を超える		~		3mを超える	~		
	それ以外		~		それ以外	~			それ以外		~		それ以外	~		
	100kN/m <sup>2</sup> を超える		~		3mを超える	~			100kN/m <sup>2</sup> を超える		~		3mを超える	~		
	それ以外		~		それ以外	~			それ以外		~		それ以外	~		
	100kN/m <sup>2</sup> を超える		~		3mを超える	~			100kN/m <sup>2</sup> を超える		~		3mを超える	~		
	それ以外		~		それ以外	~			それ以外		~		それ以外	~		
	100kN/m <sup>2</sup> を超える		~		3mを超える	~			100kN/m <sup>2</sup> を超える		~		3mを超える	~		
	それ以外		~		それ以外	~			それ以外		~		それ以外	~		
	100kN/m <sup>2</sup> を超える		~		3mを超える	~			100kN/m <sup>2</sup> を超える		~		3mを超える	~		
	それ以外		~		それ以外	~			それ以外		~		それ以外	~		