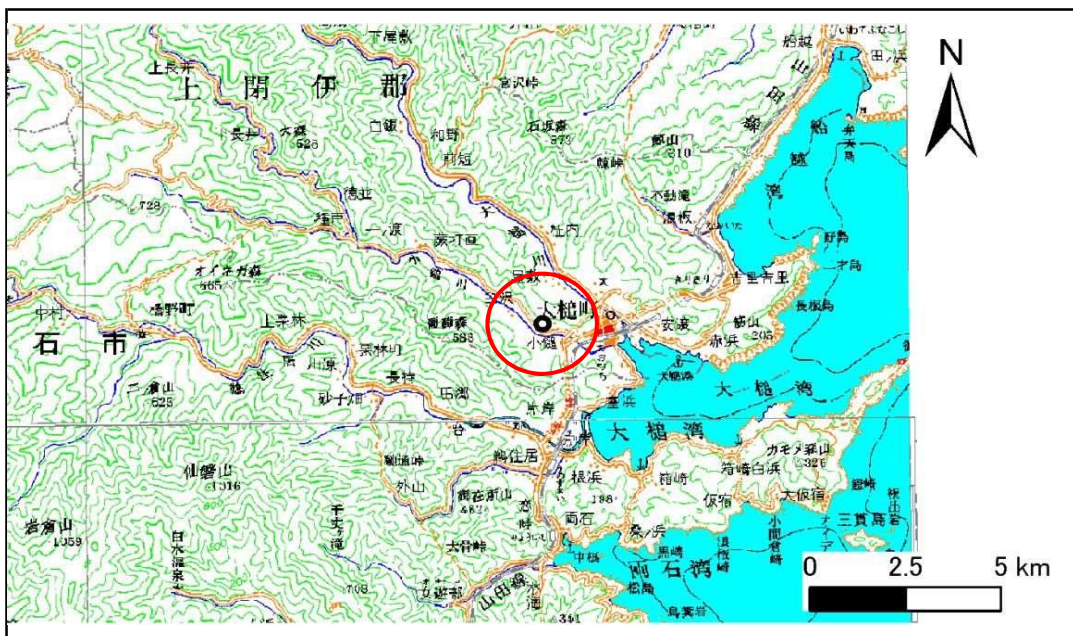


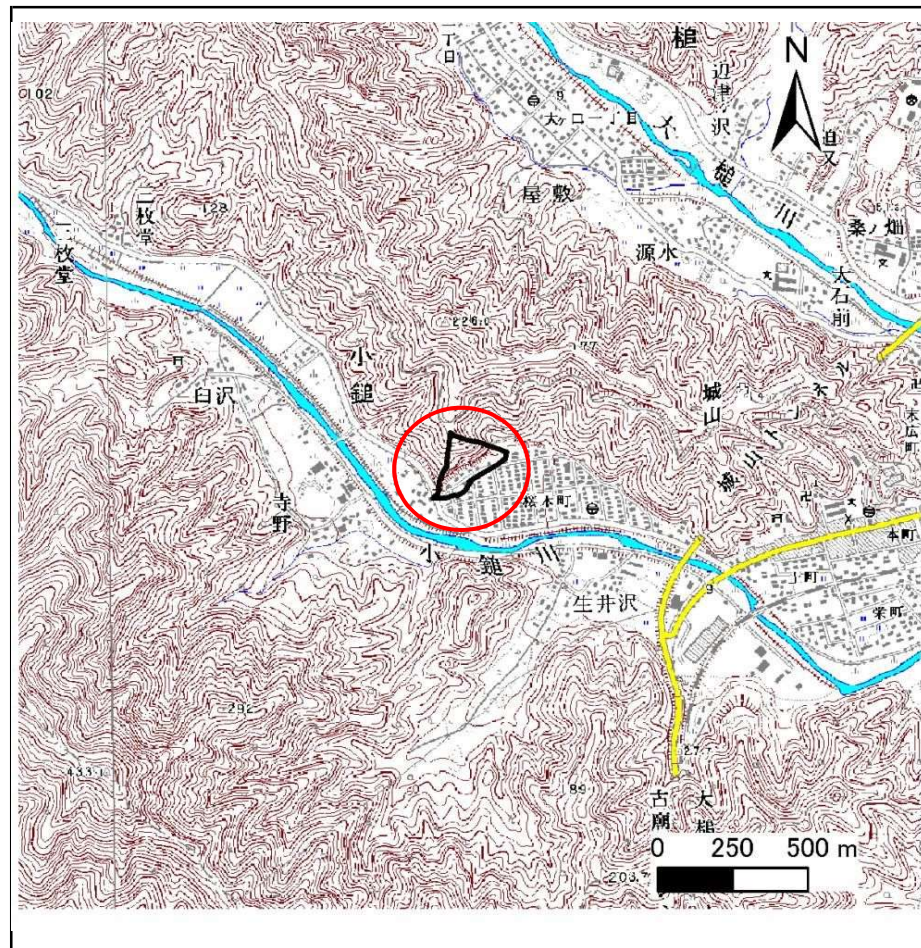
# 土砂災害防止に関する基礎調査(急傾斜地の崩壊)

表紙 位置図

自然現象の種類	急傾斜地の崩壊
箇所番号	129A0513
箇所名	桜木町(2)
所在地	岩手県上閉伊郡大槌町桜木町
調査機関	沿岸広域振興局土木部



位置図(S=1:200,000)



概況図(S=1:25,000)

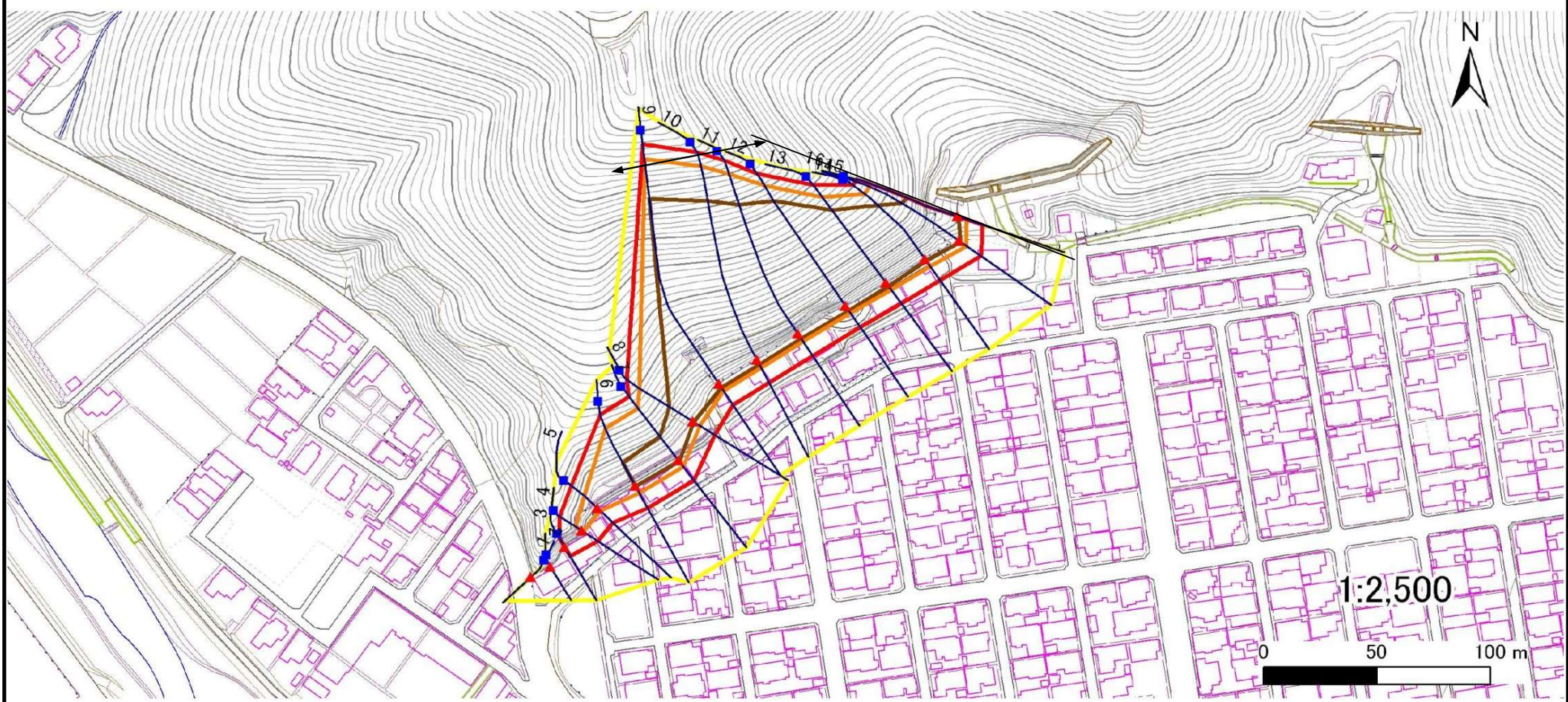
国土地理院の数値地図20000(地図画像)『盛岡、一閉』及び数値地図25000(地図画像)『大槌、橋野』を掲載

# 急傾斜地の崩壊区域調査

様式3-1 危害のおそれのある土地、著しい危害のおそれのある土地の設定図

調査年度 平成29年度

急傾斜地の位置	箇所番号	129A0513	箇所名	桜木町(2)	所在地	岩手県上閉伊郡大槌町桜木町
---------	------	----------	-----	--------	-----	---------------



凡例	■ 上端	— 横断測線	■ 危害のおそれのある土地の区域	■ 土石等の移動による力が100kN/m <sup>2</sup> を超える範囲
	▲ 下端		■ 著しい危害のおそれのある土地の区域	■ 土石等の堆積高が3mを超える範囲

## 急傾斜地の崩壊区域調査

様式3-2 建築物に作用すると想定される衝撃に関する事項(1/2)

												調査年度				
												平成29年度				
急傾斜地の位置		箇所番号			箇所名			所在地								
		129A0513			桜木町(2)			所在地		岩手県上閉伊郡大槌町桜木町						
横断 測線 番号	急傾斜地の下端に隣接する土地								急傾斜地内							
	土石等の移動の高さと力の大きさ				土石等の堆積高さとの大きさ				土石等の移動の高さと力の大きさ				土石等の堆積高さとの大きさ			
	区分	高さ (m)	下端からの距離 (m)	力の大きさ (kN/m <sup>2</sup> )	区分	下端からの水平 距離(m)	高さ (m)	力の大きさ (kN/m <sup>2</sup> )	区分	高さ (m)	下端からの比高 (m)	力の大きさ (kN/m <sup>2</sup> )	区分	下端からの比高 (m)	高さ (m)	力の大きさ (kN/m <sup>2</sup> )
1	100kN/m <sup>2</sup> を超える	-	- ~ -	-	3mを超える	- ~ -	-	-	100kN/m <sup>2</sup> を超える	-	- ~ -	-	3mを超える	- ~ -	-	-
	それ以外	-	- ~ -	-	それ以外	- ~ -	-	-	それ以外	-	- ~ -	-	それ以外	- ~ -	-	-
2	100kN/m <sup>2</sup> を超える	-	- ~ -	-	3mを超える	- ~ -	-	-	100kN/m <sup>2</sup> を超える	-	- ~ -	-	3mを超える	- ~ -	-	-
	それ以外	-	- ~ -	-	それ以外	- ~ -	-	-	それ以外	-	- ~ -	-	それ以外	- ~ -	-	-
3	100kN/m <sup>2</sup> を超える	-	- ~ -	-	3mを超える	- ~ -	-	-	100kN/m <sup>2</sup> を超える	-	- ~ -	-	3mを超える	- ~ -	-	-
	それ以外	1.00	0.00 ~ 4.61	57.47	それ以外	0.00 ~ 4.61	2.62	14.04	それ以外	1.00	5.00 ~ 14.00	57.47	それ以外	5.00 ~ 14.00	2.62	14.04
4	100kN/m <sup>2</sup> を超える	1.00	0.00 ~ 0.78	111.69	3mを超える	- ~ -	-	-	100kN/m <sup>2</sup> を超える	1.00	16.29 ~ 20.34	111.69	3mを超える	- ~ -	-	-
	それ以外	1.00	0.78 ~ 8.57	100.00	それ以外	0.00 ~ 8.57	2.75	14.69	それ以外	1.00	5.00 ~ 16.29	100.00	それ以外	5.00 ~ 20.34	2.75	14.69
5	100kN/m <sup>2</sup> を超える	1.00	0.00 ~ 1.90	129.28	3mを超える	- ~ -	-	-	100kN/m <sup>2</sup> を超える	1.00	13.52 ~ 22.85	129.28	3mを超える	- ~ -	-	-
	それ以外	1.00	1.90 ~ 9.69	100.00	それ以外	0.00 ~ 9.69	2.82	15.11	それ以外	1.00	5.00 ~ 13.52	100.00	それ以外	5.00 ~ 22.85	2.82	15.11
6	100kN/m <sup>2</sup> を超える	1.00	0.00 ~ 3.58	157.78	3mを超える	0.00 ~ 0.24	3.13	16.76	100kN/m <sup>2</sup> を超える	1.00	10.60 ~ 34.92	157.78	3mを超える	25.00 ~ 34.92	3.13	16.76
	それ以外	1.00	3.58 ~ 11.36	100.00	それ以外	0.24 ~ 11.36	3.00	16.05	それ以外	1.00	5.00 ~ 10.60	100.00	それ以外	5.00 ~ 25.00	3.00	16.05
7	100kN/m <sup>2</sup> を超える	1.00	0.00 ~ 3.70	159.98	3mを超える	0.00 ~ 0.58	3.33	17.82	100kN/m <sup>2</sup> を超える	1.00	10.79 ~ 36.94	159.98	3mを超える	25.00 ~ 36.94	3.33	17.82
	それ以外	1.00	3.70 ~ 11.48	100.00	それ以外	0.58 ~ 11.48	3.00	16.05	それ以外	1.00	5.00 ~ 10.79	100.00	それ以外	5.00 ~ 25.00	3.00	16.05
8	100kN/m <sup>2</sup> を超える	1.00	0.00 ~ 3.67	159.46	3mを超える	0.00 ~ 0.42	3.25	17.38	100kN/m <sup>2</sup> を超える	1.00	10.90 ~ 36.14	159.46	3mを超える	25.00 ~ 36.14	3.25	17.38
	それ以外	1.00	3.67 ~ 11.45	100.00	それ以外	0.42 ~ 11.45	3.00	16.05	それ以外	1.00	5.00 ~ 10.90	100.00	それ以外	5.00 ~ 25.00	3.00	16.05
9	100kN/m <sup>2</sup> を超える	1.00	0.00 ~ 3.90	163.65	3mを超える	0.00 ~ 2.30	4.08	21.83	100kN/m <sup>2</sup> を超える	1.00	10.54 ~ 97.70	163.65	3mを超える	25.00 ~ 97.70	4.08	21.83
	それ以外	1.00	3.90 ~ 11.69	100.00	それ以外	2.30 ~ 11.69	3.00	16.05	それ以外	1.00	5.00 ~ 10.54	100.00	それ以外	5.00 ~ 25.00	3.00	16.05
10	100kN/m <sup>2</sup> を超える	1.00	0.00 ~ 4.11	167.38	3mを超える	0.00 ~ 2.52	4.26	22.82	100kN/m <sup>2</sup> を超える	1.00	10.80 ~ 91.96	167.38	3mを超える	25.00 ~ 91.96	4.26	22.82
	それ以外	1.00	4.11 ~ 11.89	100.00	それ以外	2.52 ~ 11.89	3.00	16.05	それ以外	1.00	5.00 ~ 10.80	100.00	それ以外	5.00 ~ 25.00	3.00	16.05
11	100kN/m <sup>2</sup> を超える	1.00	0.00 ~ 4.12	167.70	3mを超える	0.00 ~ 2.66	4.40	23.52	100kN/m <sup>2</sup> を超える	1.00	11.19 ~ 86.39	167.70	3mを超える	25.00 ~ 86.39	4.40	23.52
	それ以外	1.00	4.12 ~ 11.91	100.00	それ以外	2.66 ~ 11.91	3.00	16.05	それ以外	1.00	5.00 ~ 11.19	100.00	それ以外	5.00 ~ 25.00	3.00	16.05
12	100kN/m <sup>2</sup> を超える	1.00	0.00 ~ 4.03	165.90	3mを超える	0.00 ~ 2.80	4.54	24.32	100kN/m <sup>2</sup> を超える	1.00	11.84 ~ 78.89	165.90	3mを超える	20.00 ~ 78.89	4.54	24.32
	それ以外	1.00	4.03 ~ 11.81	100.00	それ以外	2.80 ~ 11.81	3.00	16.05	それ以外	1.00	5.00 ~ 11.84	100.00	それ以外	5.00 ~ 20.00	3.00	16.05
13	100kN/m <sup>2</sup> を超える	1.00	0.00 ~ 3.90	163.69	3mを超える	0.00 ~ 1.97	4.17	22.33	100kN/m <sup>2</sup> を超える	1.00	12.18 ~ 63.27	163.69	3mを超える	20.00 ~ 63.27	4.17	22.33
	それ以外	1.00	3.90 ~ 11.69	100.00	それ以外	1.97 ~ 11.69	3.00	16.05	それ以外	1.00	5.00 ~ 12.18	100.00	それ以外	5.00 ~ 20.00	3.00	16.05
14	100kN/m <sup>2</sup> を超える	1.00	0.00 ~ 3.88	163.33	3mを超える	0.00 ~ 0.89	3.56	19.08	100kN/m <sup>2</sup> を超える	1.00	11.93 ~ 53.59	163.33	3mを超える	20.00 ~ 53.59	3.56	19.08
	それ以外	1.00	3.88 ~ 11.67	100.00	それ以外	0.89 ~ 11.67	3.00	16.05	それ以外	1.00	5.00 ~ 11.93	100.00	それ以外	5.00 ~ 20.00	3.00	16.05
15	100kN/m <sup>2</sup> を超える	1.00	0.00 ~ 4.00	165.40	3mを超える	0.00 ~ 0.59	3.34	17.87	100kN/m <sup>2</sup> を超える	1.00	10.82 ~ 51.99	165.40	3mを超える	25.00 ~ 51.99	3.34	17.87
	それ以外	1.00	4.00 ~ 11.78	100.00	それ以外	0.59 ~ 11.78	3.00	16.05	それ以外	1.00	5.00 ~ 10.82	100.00	それ以外	5.00 ~ 25.00	3.00	16.05

## 急傾斜地の崩壊区域調書

様式3-2 建築物に作用すると想定される衝撃に関する事項(2/2)

調査年度

平成29年度

急傾斜地の位置		箇所番号			箇所名				所在地							
		129A0513			桜木町(2)				岩手県上閉伊郡大槌町桜木町							
横断 測線 番号	急傾斜地の下端に隣接する土地								急傾斜地内							
	土石等の移動の高さと力の大きさ				土石等の堆積高さとの大きさ				土石等の移動の高さと力の大きさ				土石等の堆積高さとの大きさ			
	区分	高さ (m)	下端からの距離 (m)	力の大きさ (kN/m <sup>2</sup> )	区分	下端からの水平 距離(m)	高さ (m)	力の大きさ (kN/m <sup>2</sup> )	区分	高さ (m)	上端からの比高 (m)	力の大きさ (kN/m <sup>2</sup> )	区分	上端からの比高 (m)	高さ (m)	力の大きさ (kN/m <sup>2</sup> )
16	100kN/m <sup>2</sup> を超える	1.00	0.00 ~ 3.87	163.15	3mを超える	0.00 ~ 0.50	3.28	17.55	100kN/m <sup>2</sup> を超える	1.00	10.66 ~ 45.30	163.15	3mを超える	25.00 ~ 45.30	3.28	17.55
	それ以外	1.00	3.87 ~ 11.66	100.00	それ以外	0.50 ~ 11.66	3.00	16.05	それ以外	1.00	5.00 ~ 10.66	100.00	それ以外	5.00 ~ 25.00	3.00	16.05
	100kN/m <sup>2</sup> を超える		~		3mを超える	~			100kN/m <sup>2</sup> を超える		~		3mを超える	~		
	それ以外		~		それ以外	~			それ以外		~		それ以外	~		
	100kN/m <sup>2</sup> を超える		~		3mを超える	~			100kN/m <sup>2</sup> を超える		~		3mを超える	~		
	それ以外		~		それ以外	~			それ以外		~		それ以外	~		
	100kN/m <sup>2</sup> を超える		~		3mを超える	~			100kN/m <sup>2</sup> を超える		~		3mを超える	~		
	それ以外		~		それ以外	~			それ以外		~		それ以外	~		
	100kN/m <sup>2</sup> を超える		~		3mを超える	~			100kN/m <sup>2</sup> を超える		~		3mを超える	~		
	それ以外		~		それ以外	~			それ以外		~		それ以外	~		
	100kN/m <sup>2</sup> を超える		~		3mを超える	~			100kN/m <sup>2</sup> を超える		~		3mを超える	~		
	それ以外		~		それ以外	~			それ以外		~		それ以外	~		
	100kN/m <sup>2</sup> を超える		~		3mを超える	~			100kN/m <sup>2</sup> を超える		~		3mを超える	~		
	それ以外		~		それ以外	~			それ以外		~		それ以外	~		
	100kN/m <sup>2</sup> を超える		~		3mを超える	~			100kN/m <sup>2</sup> を超える		~		3mを超える	~		
	それ以外		~		それ以外	~			それ以外		~		それ以外	~		
	100kN/m <sup>2</sup> を超える		~		3mを超える	~			100kN/m <sup>2</sup> を超える		~		3mを超える	~		
	それ以外		~		それ以外	~			それ以外		~		それ以外	~		
	100kN/m <sup>2</sup> を超える		~		3mを超える	~			100kN/m <sup>2</sup> を超える		~		3mを超える	~		
	それ以外		~		それ以外	~			それ以外		~		それ以外	~		