

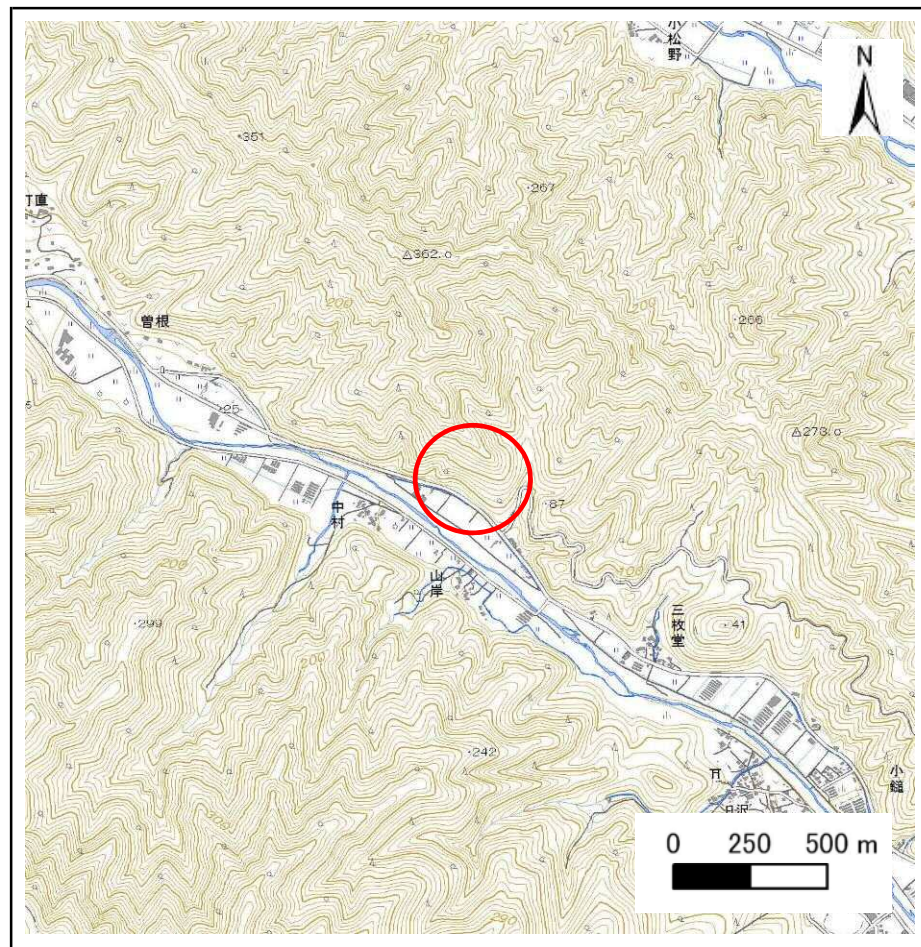
# 土砂災害防止に関する基礎調査(急傾斜地の崩壊)

表紙 概況、位置図

自然現象の種類	急傾斜地の崩壊
箇所番号	128C1005
箇所名	小鍬19地割-1
所在地	上閉伊郡大槌町小鍬19地割
調査機関	岩手県沿岸広域振興局



位置図(S=1:200,000)



概況図(S=1:25,000)

# 急傾斜地の崩壊区域調査

様式3-1 危害のおそれのある土地、著しい危害のおそれのある土地の設定図

調査年度 平成29年度

急傾斜地の位置	箇所番号	128C1005	箇所名	小鎖19地割-1	所在地	上閉伊郡大槌町小鎖19地割
---------	------	----------	-----	----------	-----	---------------



凡例	■ 上端	— 横断測線	■ 危害のおそれのある土地の区域	■ 土石等の移動による力が100kN/m <sup>2</sup> を超える範囲
	▲ 下端		■ 著しい危害のおそれのある土地の区域	■ 土石等の堆積高が3mを超える範囲

## 急傾斜地の崩壊区域調査

様式3-2 建築物に作用すると想定される衝撃に関する事項(1/2)

調査年度	平成29年度
------	--------

急傾斜地の位置		128C1005			箇所名		小鍬19地割-1		所在地		上閉伊郡大槌町小鍬19地割					
横断 測線 番号	急傾斜地の下端に隣接する土地								急傾斜地内							
	土石等の移動の高さと力の大きさ				土石等の堆積高さとの大きさ				土石等の移動の高さと力の大きさ				土石等の堆積高さとの大きさ			
	区分	高さ (m)	下端からの距離 (m)	力の大きさ (kN/m <sup>2</sup> )	区分	下端からの水平 距離(m)	高さ (m)	力の大きさ (kN/m <sup>2</sup> )	区分	高さ (m)	上端からの比高 (m)	力の大きさ (kN/m <sup>2</sup> )	区分	上端からの比高 (m)	高さ (m)	力の大きさ (kN/m <sup>2</sup> )
1	100kN/m <sup>2</sup> を超える	1.00	0.00 ~ 3.68	159.61	3mを超える	0.00 ~ 2.15	3.97	20.07	100kN/m <sup>2</sup> を超える	1.00	10.56 ~ 141.69	159.61	3mを超える	30.00 ~ 141.69	3.97	20.07
	それ以外	1.00	3.68 ~ 11.46	100.00	それ以外	2.15 ~ 11.46	3.00	15.16	それ以外	1.00	5.00 ~ 10.56	100.00	それ以外	5.00 ~ 30.00	3.00	15.16
2	100kN/m <sup>2</sup> を超える	1.00	0.00 ~ 3.75	160.98	3mを超える	0.00 ~ 2.20	4.00	20.23	100kN/m <sup>2</sup> を超える	1.00	10.54 ~ 141.00	160.98	3mを超える	25.00 ~ 141.00	4.00	20.23
	それ以外	1.00	3.75 ~ 11.54	100.00	それ以外	2.20 ~ 11.54	3.00	15.16	それ以外	1.00	5.00 ~ 10.54	100.00	それ以外	5.00 ~ 25.00	3.00	15.16
3	100kN/m <sup>2</sup> を超える	1.00	0.00 ~ 3.99	165.33	3mを超える	0.00 ~ 2.37	4.14	20.92	100kN/m <sup>2</sup> を超える	1.00	10.58 ~ 136.00	165.33	3mを超える	25.00 ~ 136.00	4.14	20.92
	それ以外	1.00	3.99 ~ 11.78	100.00	それ以外	2.37 ~ 11.78	3.00	15.16	それ以外	1.00	5.00 ~ 10.58	100.00	それ以外	5.00 ~ 25.00	3.00	15.16
4	100kN/m <sup>2</sup> を超える	1.00	0.00 ~ 4.09	167.12	3mを超える	0.00 ~ 2.49	4.24	21.41	100kN/m <sup>2</sup> を超える	1.00	10.74 ~ 118.62	167.12	3mを超える	25.00 ~ 118.62	4.24	21.41
	それ以外	1.00	4.09 ~ 11.88	100.00	それ以外	2.49 ~ 11.88	3.00	15.16	それ以外	1.00	5.00 ~ 10.74	100.00	それ以外	5.00 ~ 25.00	3.00	15.16
5	100kN/m <sup>2</sup> を超える	1.00	0.00 ~ 4.02	165.72	3mを超える	0.00 ~ 2.39	4.16	21.01	100kN/m <sup>2</sup> を超える	1.00	10.60 ~ 117.88	165.72	3mを超える	25.00 ~ 117.88	4.16	21.01
	それ以外	1.00	4.02 ~ 11.80	100.00	それ以外	2.39 ~ 11.80	3.00	15.16	それ以外	1.00	5.00 ~ 10.60	100.00	それ以外	5.00 ~ 25.00	3.00	15.16
6	100kN/m <sup>2</sup> を超える	1.00	0.00 ~ 3.89	163.48	3mを超える	0.00 ~ 2.29	4.07	20.59	100kN/m <sup>2</sup> を超える	1.00	10.53 ~ 118.00	163.48	3mを超える	25.00 ~ 118.00	4.07	20.59
	それ以外	1.00	3.89 ~ 11.68	100.00	それ以外	2.29 ~ 11.68	3.00	15.16	それ以外	1.00	5.00 ~ 10.53	100.00	それ以外	5.00 ~ 25.00	3.00	15.16
7	100kN/m <sup>2</sup> を超える	1.00	0.00 ~ 3.90	163.58	3mを超える	0.00 ~ 2.29	4.08	20.60	100kN/m <sup>2</sup> を超える	1.00	10.54 ~ 100.00	163.58	3mを超える	25.00 ~ 100.00	4.08	20.60
	それ以外	1.00	3.90 ~ 11.68	100.00	それ以外	2.29 ~ 11.68	3.00	15.16	それ以外	1.00	5.00 ~ 10.54	100.00	それ以外	5.00 ~ 25.00	3.00	15.16
8	100kN/m <sup>2</sup> を超える	1.00	0.00 ~ 3.95	164.49	3mを超える	0.00 ~ 2.34	4.11	20.77	100kN/m <sup>2</sup> を超える	1.00	10.55 ~ 86.25	164.49	3mを超える	25.00 ~ 86.25	4.11	20.77
	それ以外	1.00	3.95 ~ 11.73	100.00	それ以外	2.34 ~ 11.73	3.00	15.16	それ以外	1.00	5.00 ~ 10.55	100.00	それ以外	5.00 ~ 25.00	3.00	15.16
9	100kN/m <sup>2</sup> を超える	1.00	0.00 ~ 4.06	166.49	3mを超える	0.00 ~ 2.46	4.22	21.31	100kN/m <sup>2</sup> を超える	1.00	10.70 ~ 71.59	166.49	3mを超える	25.00 ~ 71.59	4.22	21.31
	それ以外	1.00	4.06 ~ 11.84	100.00	それ以外	2.46 ~ 11.84	3.00	15.16	それ以外	1.00	5.00 ~ 10.70	100.00	それ以外	5.00 ~ 25.00	3.00	15.16
10	100kN/m <sup>2</sup> を超える	1.00	0.00 ~ 4.06	166.58	3mを超える	0.00 ~ 2.55	4.30	21.72	100kN/m <sup>2</sup> を超える	1.00	10.88 ~ 59.87	166.58	3mを超える	25.00 ~ 59.87	4.30	21.72
	それ以外	1.00	4.06 ~ 11.85	100.00	それ以外	2.55 ~ 11.85	3.00	15.16	それ以外	1.00	5.00 ~ 10.88	100.00	それ以外	5.00 ~ 25.00	3.00	15.16
11	100kN/m <sup>2</sup> を超える	1.00	0.00 ~ 4.01	165.57	3mを超える	0.00 ~ 2.60	4.34	21.95	100kN/m <sup>2</sup> を超える	1.00	11.01 ~ 51.99	165.57	3mを超える	25.00 ~ 51.99	4.34	21.95
	それ以外	1.00	4.01 ~ 11.79	100.00	それ以外	2.60 ~ 11.79	3.00	15.16	それ以外	1.00	5.00 ~ 11.01	100.00	それ以外	5.00 ~ 25.00	3.00	15.16
12	100kN/m <sup>2</sup> を超える	1.00	0.00 ~ 3.71	160.16	3mを超える	0.00 ~ 1.88	4.09	20.67	100kN/m <sup>2</sup> を超える	1.00	11.69 ~ 41.29	160.16	3mを超える	20.00 ~ 41.29	4.09	20.67
	それ以外	1.00	3.71 ~ 11.49	100.00	それ以外	1.88 ~ 11.49	3.00	15.16	それ以外	1.00	5.00 ~ 11.69	100.00	それ以外	5.00 ~ 20.00	3.00	15.16
13	100kN/m <sup>2</sup> を超える	1.00	0.00 ~ 3.74	160.74	3mを超える	0.00 ~ 0.71	3.42	17.30	100kN/m <sup>2</sup> を超える	1.00	11.14 ~ 38.83	160.74	3mを超える	25.00 ~ 38.83	3.42	17.30
	それ以外	1.00	3.74 ~ 11.53	100.00	それ以外	0.71 ~ 11.53	3.00	15.16	それ以外	1.00	5.00 ~ 11.14	100.00	それ以外	5.00 ~ 25.00	3.00	15.16
14	100kN/m <sup>2</sup> を超える	1.00	0.00 ~ 2.49	139.02	3mを超える	— ~ —	—	—	100kN/m <sup>2</sup> を超える	1.00	10.54 ~ 21.71	139.02	3mを超える	— ~ —	—	—
	それ以外	1.00	2.49 ~ 10.28	100.00	それ以外	0.00 ~ 10.28	2.68	13.53	それ以外	1.00	5.00 ~ 10.54	100.00	それ以外	5.00 ~ 21.71	2.68	13.53
15	100kN/m <sup>2</sup> を超える	1.00	0.00 ~ 0.04	100.52	3mを超える	— ~ —	—	—	100kN/m <sup>2</sup> を超える	1.00	10.57 ~ 10.66	100.52	3mを超える	— ~ —	—	—
	それ以外	1.00	0.04 ~ 7.82	100.00	それ以外	0.00 ~ 7.82	2.15	10.84	それ以外	1.00	5.00 ~ 10.57	100.00	それ以外	5.00 ~ 10.66	2.15	10.84

## 急傾斜地の崩壊区域調書

様式3-2 建築物に作用すると想定される衝撃に関する事項(2/2)

調査年度	平成29年度
------	--------

急傾斜地の位置		箇所番号 128C1005			箇所名		小鍬19地割-1		所在地		上閉伊郡大槌町小鍬19地割					
横断 測線 番号	急傾斜地の下端に隣接する土地								急傾斜地内							
	土石等の移動の高さと力の大きさ				土石等の堆積高さとの大きさ				土石等の移動の高さと力の大きさ				土石等の堆積高さとの大きさ			
	区分	高さ (m)	下端からの距離 (m)	力の大きさ (kN/m <sup>2</sup> )	区分	下端からの水平 距離(m)	高さ (m)	力の大きさ (kN/m <sup>2</sup> )	区分	高さ (m)	上端からの比高 (m)	力の大きさ (kN/m <sup>2</sup> )	区分	上端からの比高 (m)	高さ (m)	力の大きさ (kN/m <sup>2</sup> )
16	100kN/m <sup>2</sup> を超える	—	— ~ —	—	3mを超える	— ~ —	—	—	100kN/m <sup>2</sup> を超える	—	— ~ —	—	3mを超える	— ~ —	—	—
	それ以外	1.00	0.00 ~ 7.53	96.34	それ以外	0.00 ~ 7.53	2.06	10.42	それ以外	1.00	5.00 ~ 10.21	96.34	それ以外	5.00 ~ 10.21	2.06	10.42
17	100kN/m <sup>2</sup> を超える	—	— ~ —	—	3mを超える	— ~ —	—	—	100kN/m <sup>2</sup> を超える	—	— ~ —	—	3mを超える	— ~ —	—	—
	それ以外	1.00	0.00 ~ 7.04	89.39	それ以外	0.00 ~ 0.00	1.64	8.27	それ以外	1.00	5.00 ~ 9.24	89.39	それ以外	5.00 ~ 9.24	1.64	8.27
18	100kN/m <sup>2</sup> を超える	1.00	0.00 ~ 0.37	105.43	3mを超える	— ~ —	—	—	100kN/m <sup>2</sup> を超える	1.00	11.39 ~ 12.65	105.43	3mを超える	— ~ —	—	—
	それ以外	1.00	0.37 ~ 8.15	100.00	それ以外	0.00 ~ 8.15	2.01	10.15	それ以外	1.00	5.00 ~ 11.39	100.00	それ以外	5.00 ~ 12.65	2.01	10.15
19	100kN/m <sup>2</sup> を超える	1.00	0.00 ~ 0.66	109.77	3mを超える	— ~ —	—	—	100kN/m <sup>2</sup> を超える	1.00	11.62 ~ 14.16	109.77	3mを超える	— ~ —	—	—
	それ以外	1.00	0.66 ~ 8.44	100.00	それ以外	0.00 ~ 8.44	1.99	10.06	それ以外	1.00	5.00 ~ 11.62	100.00	それ以外	5.00 ~ 14.16	1.99	10.06
20	100kN/m <sup>2</sup> を超える	—	— ~ —	—	3mを超える	— ~ —	—	—	100kN/m <sup>2</sup> を超える	—	— ~ —	—	3mを超える	— ~ —	—	—
	それ以外	1.00	0.00 ~ 7.64	97.87	それ以外	0.00 ~ 7.64	2.26	11.43	それ以外	1.00	5.00 ~ 10.27	97.87	それ以外	5.00 ~ 10.27	2.26	11.43
21	100kN/m <sup>2</sup> を超える	1.00	0.00 ~ 0.94	114.04	3mを超える	— ~ —	—	—	100kN/m <sup>2</sup> を超える	1.00	11.78 ~ 14.83	114.04	3mを超える	— ~ —	—	—
	それ以外	1.00	0.94 ~ 8.72	100.00	それ以外	0.00 ~ 8.72	2.45	12.40	それ以外	1.00	5.00 ~ 11.78	100.00	それ以外	5.00 ~ 14.83	2.45	12.40
22	100kN/m <sup>2</sup> を超える	1.00	0.00 ~ 2.41	137.71	3mを超える	— ~ —	—	—	100kN/m <sup>2</sup> を超える	1.00	10.58 ~ 21.54	137.71	3mを超える	— ~ —	—	—
	それ以外	1.00	2.41 ~ 10.20	100.00	それ以外	0.00 ~ 10.20	2.65	13.38	それ以外	1.00	5.00 ~ 10.58	100.00	それ以外	5.00 ~ 21.54	2.65	13.38
	100kN/m <sup>2</sup> を超える		~		3mを超える	~			100kN/m <sup>2</sup> を超える		~		3mを超える	~		
	それ以外		~		それ以外	~			それ以外		~		それ以外	~		
	100kN/m <sup>2</sup> を超える		~		3mを超える	~			100kN/m <sup>2</sup> を超える		~		3mを超える	~		
	それ以外		~		それ以外	~			それ以外		~		それ以外	~		
	100kN/m <sup>2</sup> を超える		~		3mを超える	~			100kN/m <sup>2</sup> を超える		~		3mを超える	~		
	それ以外		~		それ以外	~			それ以外		~		それ以外	~		
	100kN/m <sup>2</sup> を超える		~		3mを超える	~			100kN/m <sup>2</sup> を超える		~		3mを超える	~		
	それ以外		~		それ以外	~			それ以外		~		それ以外	~		
	100kN/m <sup>2</sup> を超える		~		3mを超える	~			100kN/m <sup>2</sup> を超える		~		3mを超える	~		
	それ以外		~		それ以外	~			それ以外		~		それ以外	~		
	100kN/m <sup>2</sup> を超える		~		3mを超える	~			100kN/m <sup>2</sup> を超える		~		3mを超える	~		
	それ以外		~		それ以外	~			それ以外		~		それ以外	~		