

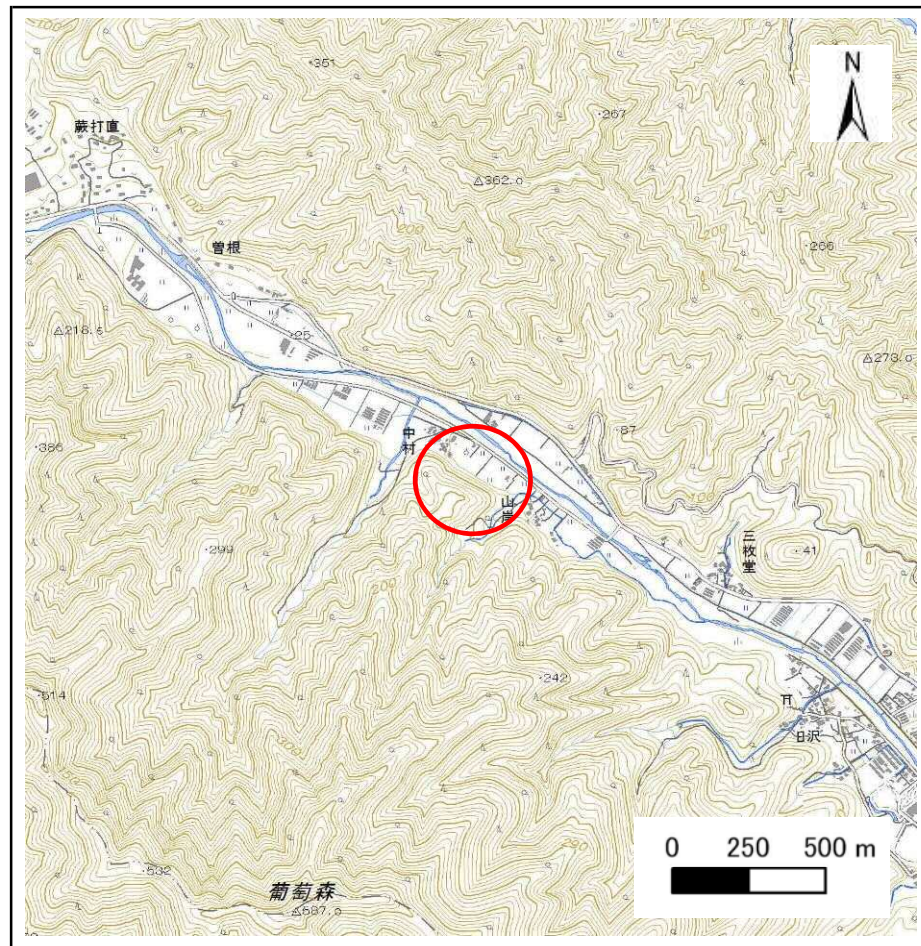
土砂災害防止に関する基礎調査(急傾斜地の崩壊)

表紙 概況、位置図

自然現象の種類	急傾斜地の崩壊
箇所番号	128C1004
箇所名	小鍬18地割-3
所在地	上閉伊郡大槌町小鍬18地割
調査機関	岩手県沿岸広域振興局



位置図(S=1:200,000)



概況図(S=1:25,000)

急傾斜地の崩壊区域調査

様式3-1 危害のおそれのある土地、著しい危害のおそれのある土地の設定図

調査年度 平成29年度

急傾斜地の位置	箇所番号	128C1004	箇所名	小鎖18地割-3	所在地	上閉伊郡大槌町小鎖18地割
---------	------	----------	-----	----------	-----	---------------



凡例	■ 上端	— 横断測線	■ 危害のおそれのある土地の区域	■ 土石等の移動による力が100kN/m ² を超える範囲
	▲ 下端		■ 著しい危害のおそれのある土地の区域	■ 土石等の堆積高が3mを超える範囲

急傾斜地の崩壊区域調査

様式3-2 建築物に作用すると想定される衝撃に関する事項(1/1)

調査年度	平成29年度
------	--------

急傾斜地の位置		箇所番号 128C1004			箇所名		小鍬18地割-3		所在地		上閉伊郡大槌町小鍬18地割					
横断 測線 番号	急傾斜地の下端に隣接する土地								急傾斜地内							
	土石等の移動の高さと力の大きさ				土石等の堆積高さとの大きさ				土石等の移動の高さと力の大きさ				土石等の堆積高さとの大きさ			
	区分	高さ (m)	下端からの距離 (m)	力の大きさ (kN/m ²)	区分	下端からの水平 距離(m)	高さ (m)	力の大きさ (kN/m ²)	区分	高さ (m)	上端からの比高 (m)	力の大きさ (kN/m ²)	区分	上端からの比高 (m)	高さ (m)	力の大きさ (kN/m ²)
1	100kN/m ² を超える	—	— ~ —	—	3mを超える	— ~ —	—	—	100kN/m ² を超える	—	— ~ —	—	3mを超える	— ~ —	—	—
	それ以外	1.00	0.00 ~ 4.77	59.44	それ以外	0.00 ~ 0.00	1.75	8.86	それ以外	1.00	5.00 ~ 5.00	59.44	それ以外	5.00 ~ 5.00	1.75	8.86
2	100kN/m ² を超える	—	— ~ —	—	3mを超える	— ~ —	—	—	100kN/m ² を超える	—	— ~ —	—	3mを超える	— ~ —	—	—
	それ以外	1.00	0.00 ~ 7.77	99.85	それ以外	0.00 ~ 7.77	2.58	13.04	それ以外	1.00	5.00 ~ 13.21	99.85	それ以外	5.00 ~ 13.21	2.58	13.04
3	100kN/m ² を超える	1.00	0.00 ~ 0.14	102.06	3mを超える	— ~ —	—	—	100kN/m ² を超える	1.00	11.08 ~ 11.46	102.06	3mを超える	— ~ —	—	—
	それ以外	1.00	0.14 ~ 7.93	100.00	それ以外	0.00 ~ 7.93	2.36	11.94	それ以外	1.00	5.00 ~ 11.08	100.00	それ以外	5.00 ~ 11.46	2.36	11.94
4	100kN/m ² を超える	1.00	0.00 ~ 3.50	156.43	3mを超える	0.00 ~ 1.25	3.60	18.17	100kN/m ² を超える	1.00	10.56 ~ 42.00	156.43	3mを超える	30.00 ~ 42.00	3.60	18.17
	それ以外	1.00	3.50 ~ 11.28	100.00	それ以外	1.25 ~ 11.28	3.00	15.16	それ以外	1.00	5.00 ~ 10.56	100.00	それ以外	5.00 ~ 30.00	3.00	15.16
5	100kN/m ² を超える	1.00	0.00 ~ 3.90	163.57	3mを超える	0.00 ~ 1.55	3.80	19.22	100kN/m ² を超える	1.00	10.67 ~ 46.73	163.57	3mを超える	25.00 ~ 46.73	3.80	19.22
	それ以外	1.00	3.90 ~ 11.68	100.00	それ以外	1.55 ~ 11.68	3.00	15.16	それ以外	1.00	5.00 ~ 10.67	100.00	それ以外	5.00 ~ 25.00	3.00	15.16
6	100kN/m ² を超える	1.00	0.00 ~ 3.99	165.20	3mを超える	0.00 ~ 2.46	4.22	21.31	100kN/m ² を超える	1.00	10.70 ~ 54.00	165.20	3mを超える	25.00 ~ 54.00	4.22	21.31
	それ以外	1.00	3.99 ~ 11.77	100.00	それ以外	2.46 ~ 11.77	3.00	15.16	それ以外	1.00	5.00 ~ 10.70	100.00	それ以外	5.00 ~ 25.00	3.00	15.16
7	100kN/m ² を超える	1.00	0.00 ~ 4.02	165.89	3mを超える	0.00 ~ 2.47	4.22	21.32	100kN/m ² を超える	1.00	10.70 ~ 60.00	165.89	3mを超える	25.00 ~ 60.00	4.22	21.32
	それ以外	1.00	4.02 ~ 11.81	100.00	それ以外	2.47 ~ 11.81	3.00	15.16	それ以外	1.00	5.00 ~ 10.70	100.00	それ以外	5.00 ~ 25.00	3.00	15.16
8	100kN/m ² を超える	1.00	0.00 ~ 3.94	164.27	3mを超える	0.00 ~ 2.34	4.12	20.80	100kN/m ² を超える	1.00	10.56 ~ 66.00	164.27	3mを超える	25.00 ~ 66.00	4.12	20.80
	それ以外	1.00	3.94 ~ 11.72	100.00	それ以外	2.34 ~ 11.72	3.00	15.16	それ以外	1.00	5.00 ~ 10.56	100.00	それ以外	5.00 ~ 25.00	3.00	15.16
9	100kN/m ² を超える	1.00	0.00 ~ 3.89	163.39	3mを超える	0.00 ~ 2.29	4.08	20.61	100kN/m ² を超える	1.00	10.54 ~ 72.97	163.39	3mを超える	25.00 ~ 72.97	4.08	20.61
	それ以外	1.00	3.89 ~ 11.67	100.00	それ以外	2.29 ~ 11.67	3.00	15.16	それ以外	1.00	5.00 ~ 10.54	100.00	それ以外	5.00 ~ 25.00	3.00	15.16
10	100kN/m ² を超える	1.00	0.00 ~ 3.95	164.58	3mを超える	0.00 ~ 2.35	4.12	20.82	100kN/m ² を超える	1.00	10.56 ~ 72.53	164.58	3mを超える	25.00 ~ 72.53	4.12	20.82
	それ以外	1.00	3.95 ~ 11.74	100.00	それ以外	2.35 ~ 11.74	3.00	15.16	それ以外	1.00	5.00 ~ 10.56	100.00	それ以外	5.00 ~ 25.00	3.00	15.16
11	100kN/m ² を超える	1.00	0.00 ~ 3.82	162.09	3mを超える	0.00 ~ 2.24	4.04	20.41	100kN/m ² を超える	1.00	10.53 ~ 72.55	162.09	3mを超える	25.00 ~ 72.55	4.04	20.41
	それ以外	1.00	3.82 ~ 11.60	100.00	それ以外	2.24 ~ 11.60	3.00	15.16	それ以外	1.00	5.00 ~ 10.53	100.00	それ以外	5.00 ~ 25.00	3.00	15.16
12	100kN/m ² を超える	1.00	0.00 ~ 3.63	158.77	3mを超える	0.00 ~ 2.14	3.96	20.04	100kN/m ² を超える	1.00	10.57 ~ 59.95	158.77	3mを超える	30.00 ~ 59.95	3.96	20.04
	それ以外	1.00	3.63 ~ 11.42	100.00	それ以外	2.14 ~ 11.42	3.00	15.16	それ以外	1.00	5.00 ~ 10.57	100.00	それ以外	5.00 ~ 30.00	3.00	15.16
	100kN/m ² を超える		~		3mを超える	~			100kN/m ² を超える		~		3mを超える	~		
	それ以外		~		それ以外	~			それ以外		~		それ以外	~		
	100kN/m ² を超える		~		3mを超える	~			100kN/m ² を超える		~		3mを超える	~		
	それ以外		~		それ以外	~			それ以外		~		それ以外	~		
	100kN/m ² を超える		~		3mを超える	~			100kN/m ² を超える		~		3mを超える	~		
	それ以外		~		それ以外	~			それ以外		~		それ以外	~		