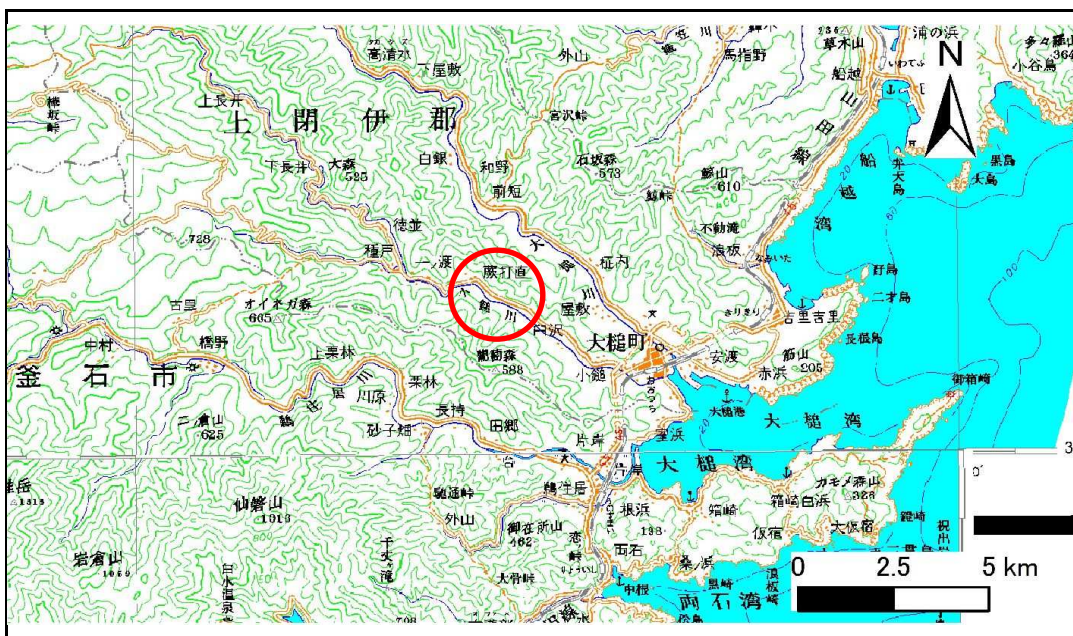


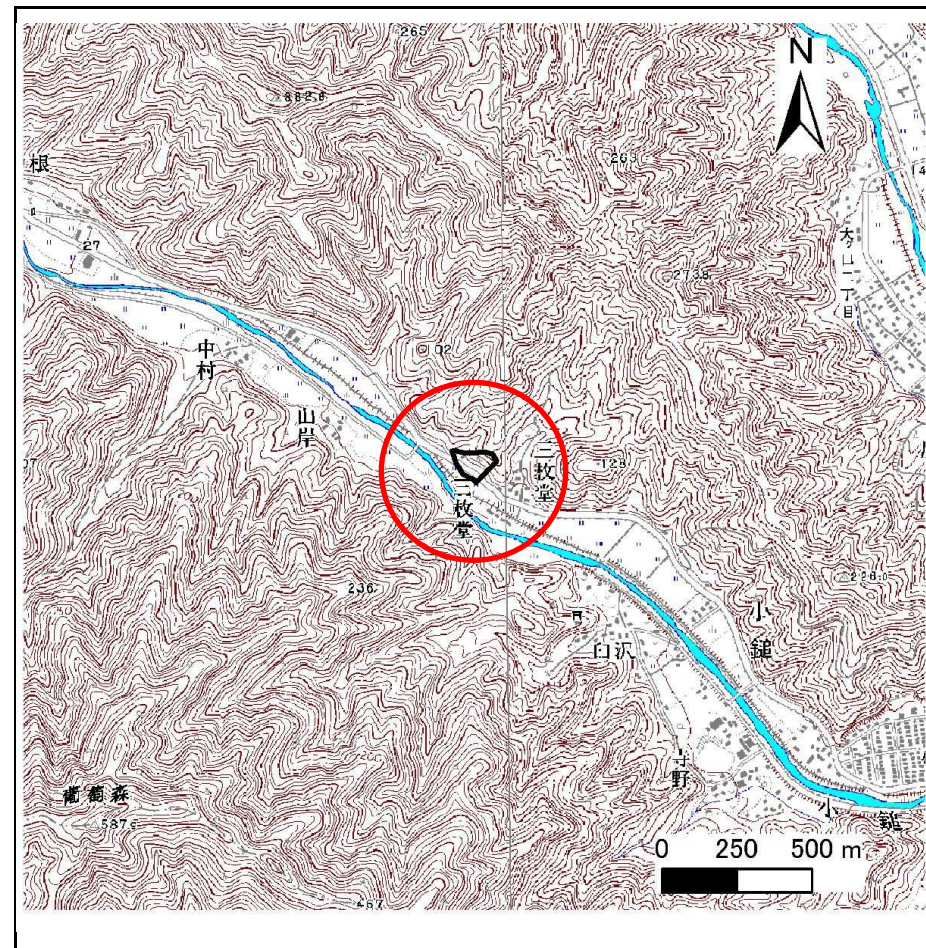
土砂災害防止に関する基礎調査(急傾斜地の崩壊)

表紙 概況、位置図

自然現象の種類	急傾斜地の崩壊
箇所番号	128B1043
箇所名	小槌第19地割-5
所在地	上閉伊郡大槌町小槌第19地割
調査機関	釜石地方振興局



位置図(S=1:200,000)



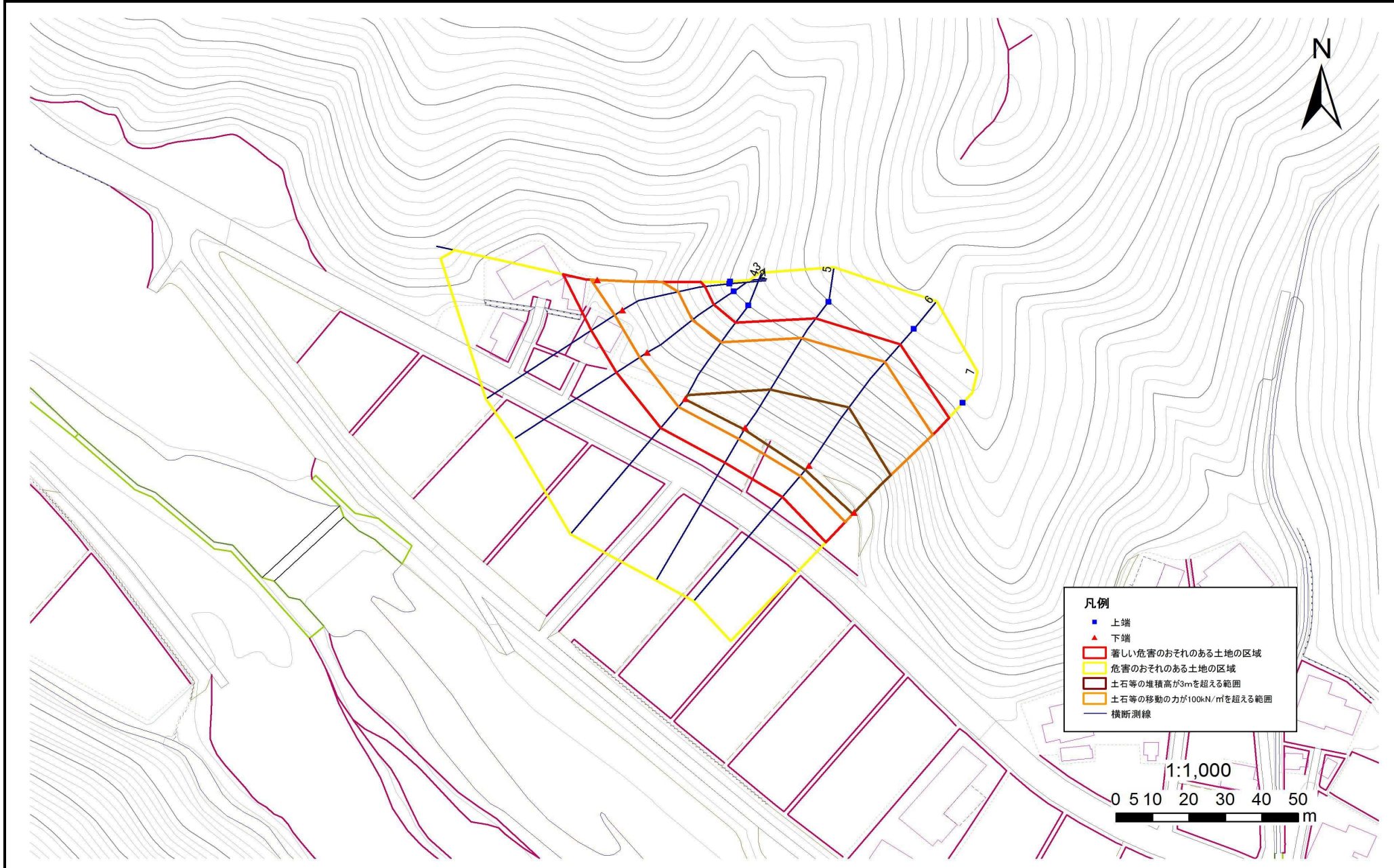
概況図(S=1:25,000)

急傾斜地の崩壊区域調書

様式3-1 危害のおそれのある土地、著しい危害のおそれのある土地の設定図

調査年度 平成21年度

急傾斜地の位置	箇所番号	128B1043	箇所名	小籠第19地割-5	所在地	上閉伊郡大槌町小籠第19地割
---------	------	----------	-----	-----------	-----	----------------



急傾斜地の崩壊区域調書

様式3-2 建築物に作用すると想定される衝撃に関する事項(1/1)

調査年度	平成21年度
------	--------

急傾斜地の位置		箇所番号			箇所名			所在地								
		128B1043			小鍬第19地割-5			上関伊郡大槌町小鍬第19地割								
横断 測線 番号	急傾斜地の下端に隣接する土地								急傾斜地内							
	土石等の移動の高さと力の大きさ				土石等の堆積高さとの大きさ				土石等の移動の高さと力の大きさ				土石等の堆積高さとの大きさ			
	区分	高さ (m)	下端からの距離 (m)	力の大きさ (kN/m ²)	区分	下端からの水平 距離(m)	高さ (m)	力の大きさ (kN/m ²)	区分	高さ (m)	上端からの比高 (m)	力の大きさ (kN/m ²)	区分	上端からの比高 (m)	高さ (m)	力の大きさ (kN/m ²)
1	100kN/m ² を超える	1.00	0.00 ~ 1.87	128.75	3mを超える	- ~ -	-	-	100kN/m ² を超える	1.00	11.59 ~ 22.63	128.75	3mを超える	- ~ -	-	-
	それ以外	1.00	1.87 ~ 9.65	100.00	それ以外	0.00 ~ 9.65	2.47	13.20	それ以外	1.00	5.00 ~ 11.59	100.00	それ以外	5.00 ~ 22.63	2.47	13.20
2	100kN/m ² を超える	1.00	0.00 ~ 2.56	140.11	3mを超える	- ~ -	-	-	100kN/m ² を超える	1.00	10.57 ~ 22.64	140.11	3mを超える	- ~ -	-	-
	それ以外	1.00	2.56 ~ 10.34	100.00	それ以外	0.00 ~ 10.34	2.66	14.21	それ以外	1.00	5.00 ~ 10.57	100.00	それ以外	5.00 ~ 22.64	2.66	14.21
3	100kN/m ² を超える	1.00	0.00 ~ 2.53	139.66	3mを超える	- ~ -	-	-	100kN/m ² を超える	1.00	10.55 ~ 22.09	139.66	3mを超える	- ~ -	-	-
	それ以外	1.00	2.53 ~ 10.31	100.00	それ以外	0.00 ~ 10.31	2.67	14.31	それ以外	1.00	5.00 ~ 10.55	100.00	それ以外	5.00 ~ 22.09	2.67	14.31
4	100kN/m ² を超える	1.00	0.00 ~ 3.04	148.31	3mを超える	0.00 ~ 0.21	3.12	16.69	100kN/m ² を超える	1.00	10.58 ~ 25.95	148.31	3mを超える	25.00 ~ 25.95	3.12	16.69
	それ以外	1.00	3.04 ~ 10.82	100.00	それ以外	0.21 ~ 10.82	3.00	16.05	それ以外	1.00	5.00 ~ 10.58	100.00	それ以外	5.00 ~ 25.00	3.00	16.05
5	100kN/m ² を超える	1.00	0.00 ~ 3.63	158.75	3mを超える	0.00 ~ 0.48	3.27	17.49	100kN/m ² を超える	1.00	10.64 ~ 35.81	158.75	3mを超える	25.00 ~ 35.81	3.27	17.49
	それ以外	1.00	3.63 ~ 11.41	100.00	それ以外	0.48 ~ 11.41	3.00	16.05	それ以外	1.00	5.00 ~ 10.64	100.00	それ以外	5.00 ~ 25.00	3.00	16.05
6	100kN/m ² を超える	1.00	0.00 ~ 3.84	162.60	3mを超える	0.00 ~ 1.61	3.85	20.59	100kN/m ² を超える	1.00	10.76 ~ 42.27	162.60	3mを超える	25.00 ~ 42.27	3.85	20.59
	それ以外	1.00	3.84 ~ 11.63	100.00	それ以外	1.61 ~ 11.63	3.00	16.05	それ以外	1.00	5.00 ~ 10.76	100.00	それ以外	5.00 ~ 25.00	3.00	16.05
7	100kN/m ² を超える	1.00	0.00 ~ 3.72	160.42	3mを超える	0.00 ~ 0.57	3.32	17.78	100kN/m ² を超える	1.00	10.77 ~ 37.72	160.42	3mを超える	25.00 ~ 37.72	3.32	17.78
	それ以外	1.00	3.72 ~ 11.51	100.00	それ以外	0.57 ~ 11.51	3.00	16.05	それ以外	1.00	5.00 ~ 10.77	100.00	それ以外	5.00 ~ 25.00	3.00	16.05
	100kN/m ² を超える		~		3mを超える	~			100kN/m ² を超える		~		3mを超える	~		
	それ以外		~		それ以外	~			それ以外		~		それ以外	~		
	100kN/m ² を超える		~		3mを超える	~			100kN/m ² を超える		~		3mを超える	~		
	それ以外		~		それ以外	~			それ以外		~		それ以外	~		
	100kN/m ² を超える		~		3mを超える	~			100kN/m ² を超える		~		3mを超える	~		
	それ以外		~		それ以外	~			それ以外		~		それ以外	~		
	100kN/m ² を超える		~		3mを超える	~			100kN/m ² を超える		~		3mを超える	~		
	それ以外		~		それ以外	~			それ以外		~		それ以外	~		
	100kN/m ² を超える		~		3mを超える	~			100kN/m ² を超える		~		3mを超える	~		
	それ以外		~		それ以外	~			それ以外		~		それ以外	~		