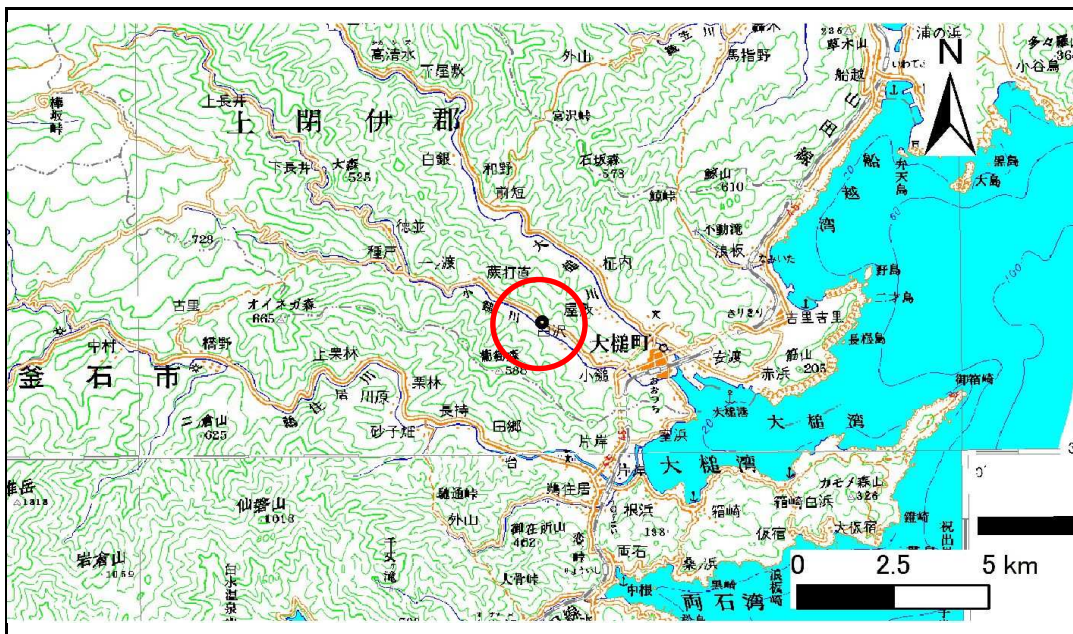


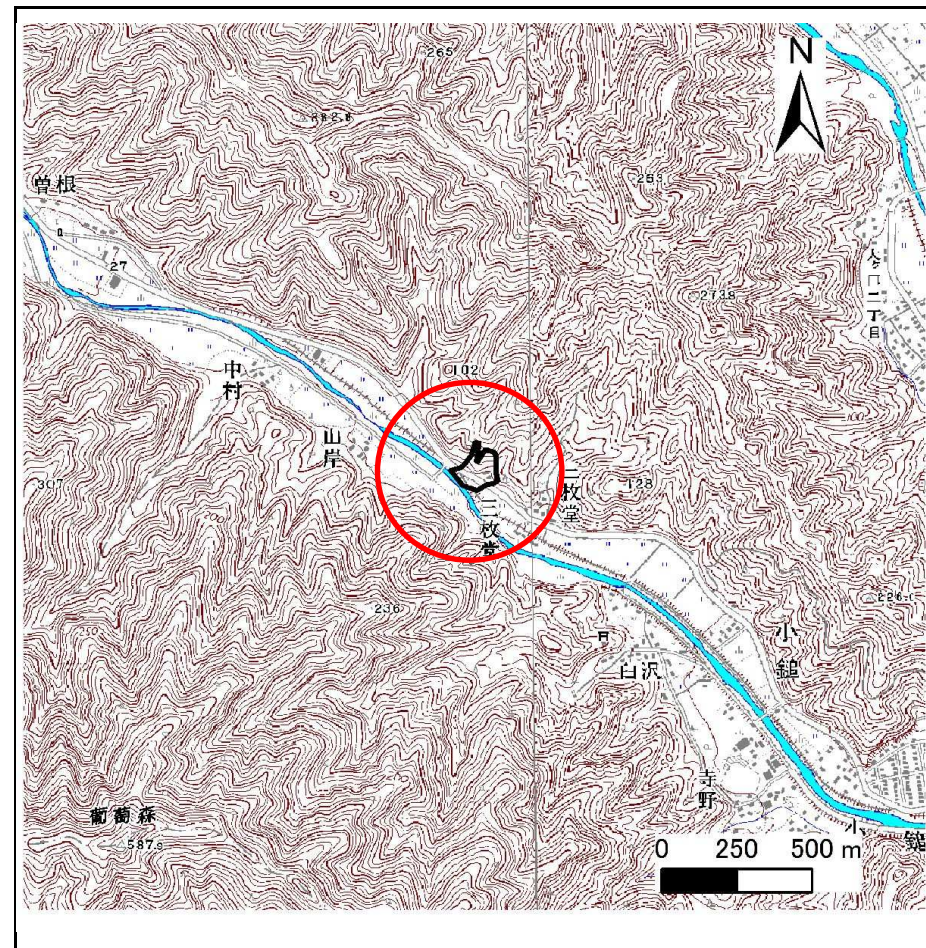
# 土砂災害防止に関する基礎調査(急傾斜地の崩壊)

表紙 概況、位置図

自然現象の種類	急傾斜地の崩壊
箇所番号	128B1042
箇所名	小槌第19地割-4
所在地	上閉伊郡大槌町小槌第19地割
調査機関	釜石地方振興局



位置図(S=1:200,000)



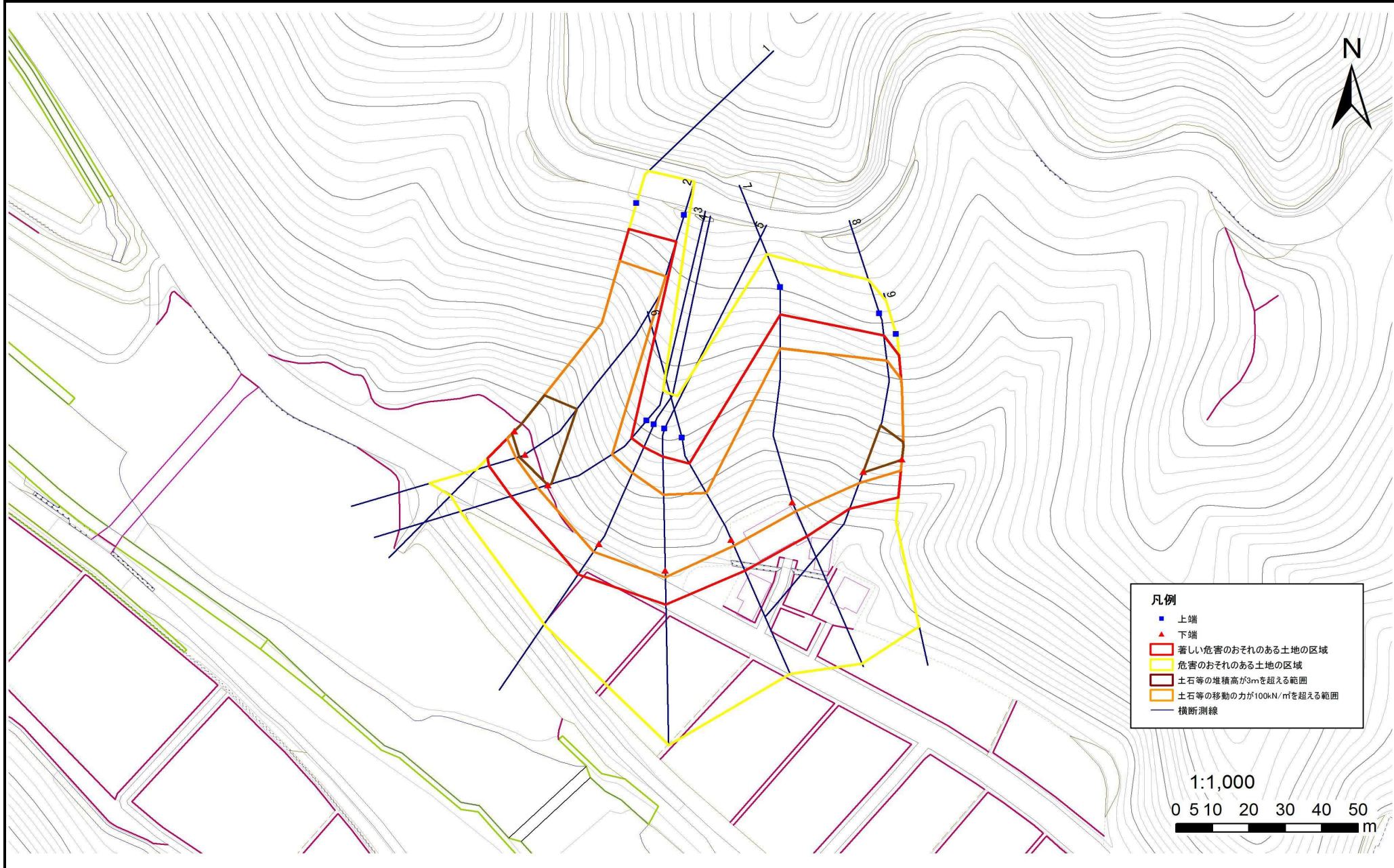
概況図(S=1:25,000)

# 急傾斜地の崩壊区域調書

様式3-1 危害のおそれのある土地、著しい危害のおそれのある土地の設定図

調査年度 平成21年度

急傾斜地の位置	箇所番号	128B1042	箇所名	小鍵第19地割-4	所在地	上閉伊郡大槌町小鍵第19地割
---------	------	----------	-----	-----------	-----	----------------



## 急傾斜地の崩壊区域調査

様式3-2 建築物に作用すると想定される衝撃に関する事項(1/1)

調査年度	平成21年度
------	--------

急傾斜地の位置		箇所番号			箇所名				所在地							
		I28B1042			小鍬第19地割-4				上関伊郡大槌町小鍬第19地割							
横断 測線 番号	急傾斜地の下端に隣接する土地								急傾斜地内							
	土石等の移動の高さと力の大きさ				土石等の堆積高さとの大きさ				土石等の移動の高さと力の大きさ				土石等の堆積高さとの大きさ			
	区分	高さ (m)	下端からの距離 (m)	力の大きさ (kN/m <sup>2</sup> )	区分	下端からの水平 距離(m)	高さ (m)	力の大きさ (kN/m <sup>2</sup> )	区分	高さ (m)	上端からの比高 (m)	力の大きさ (kN/m <sup>2</sup> )	区分	上端からの比高 (m)	高さ (m)	力の大きさ (kN/m <sup>2</sup> )
1	100kN/m <sup>2</sup> を超える	1.00	0.00 ~ 2.92	146.27	3mを超える	0.00 ~ 0.92	3.40	18.20	100kN/m <sup>2</sup> を超える	1.00	11.15 ~ 48.55	146.27	3mを超える	40.00 ~ 48.55	3.40	18.20
	それ以外	1.00	2.92 ~ 10.70	100.00	それ以外	0.92 ~ 10.70	3.00	16.05	それ以外	1.00	5.00 ~ 11.15	100.00	それ以外	5.00 ~ 40.00	3.00	16.05
2	100kN/m <sup>2</sup> を超える	1.00	0.00 ~ 2.71	142.78	3mを超える	0.00 ~ 1.73	3.70	19.80	100kN/m <sup>2</sup> を超える	1.00	11.45 ~ 52.28	142.78	3mを超える	40.00 ~ 52.28	3.70	19.80
	それ以外	1.00	2.71 ~ 10.50	100.00	それ以外	1.73 ~ 10.50	3.00	16.05	それ以外	1.00	5.00 ~ 11.45	100.00	それ以外	5.00 ~ 40.00	3.00	16.05
3	100kN/m <sup>2</sup> を超える	1.00	0.00 ~ 2.94	146.61	3mを超える	0.00 ~ 0.08	3.04	16.28	100kN/m <sup>2</sup> を超える	1.00	10.53 ~ 25.77	146.61	3mを超える	25.00 ~ 25.77	3.04	16.28
	それ以外	1.00	2.94 ~ 10.72	100.00	それ以外	0.08 ~ 10.72	3.00	16.05	それ以外	1.00	5.00 ~ 10.53	100.00	それ以外	5.00 ~ 25.00	3.00	16.05
4	100kN/m <sup>2</sup> を超える	1.00	0.00 ~ 2.74	143.15	3mを超える	- ~ -	-	-	100kN/m <sup>2</sup> を超える	1.00	10.69 ~ 26.31	143.15	3mを超える	- ~ -	-	-
	それ以外	1.00	2.74 ~ 10.52	100.00	それ以外	0.00 ~ 10.52	2.93	15.69	それ以外	1.00	5.00 ~ 10.69	100.00	それ以外	5.00 ~ 26.31	2.93	15.69
5	100kN/m <sup>2</sup> を超える	1.00	0.00 ~ 2.01	130.99	3mを超える	- ~ -	-	-	100kN/m <sup>2</sup> を超える	1.00	11.67 ~ 25.03	130.99	3mを超える	- ~ -	-	-
	それ以外	1.00	2.01 ~ 9.79	100.00	それ以外	0.00 ~ 9.79	2.77	14.82	それ以外	1.00	5.00 ~ 11.67	100.00	それ以外	5.00 ~ 25.03	2.77	14.82
6	100kN/m <sup>2</sup> を超える	1.00	0.00 ~ 1.88	129.01	3mを超える	- ~ -	-	-	100kN/m <sup>2</sup> を超える	1.00	11.22 ~ 20.85	129.01	3mを超える	- ~ -	-	-
	それ以外	1.00	1.88 ~ 9.67	100.00	それ以外	0.00 ~ 9.67	2.51	13.41	それ以外	1.00	5.00 ~ 11.22	100.00	それ以外	5.00 ~ 20.85	2.51	13.41
7	100kN/m <sup>2</sup> を超える	1.00	0.00 ~ 2.75	143.37	3mを超える	- ~ -	-	-	100kN/m <sup>2</sup> を超える	1.00	11.26 ~ 39.99	143.37	3mを超える	- ~ -	-	-
	それ以外	1.00	2.75 ~ 10.53	100.00	それ以外	0.00 ~ 10.53	2.92	15.61	それ以外	1.00	5.00 ~ 11.26	100.00	それ以外	5.00 ~ 39.99	2.92	15.61
8	100kN/m <sup>2</sup> を超える	1.00	0.00 ~ 3.47	155.86	3mを超える	0.00 ~ 0.29	3.15	16.86	100kN/m <sup>2</sup> を超える	1.00	10.53 ~ 35.78	155.86	3mを超える	25.00 ~ 35.78	3.15	16.86
	それ以外	1.00	3.47 ~ 11.25	100.00	それ以外	0.29 ~ 11.25	3.00	16.05	それ以外	1.00	5.00 ~ 10.53	100.00	それ以外	5.00 ~ 25.00	3.00	16.05
9	100kN/m <sup>2</sup> を超える	1.00	0.00 ~ 3.26	152.16	3mを超える	0.00 ~ 0.20	3.11	16.64	100kN/m <sup>2</sup> を超える	1.00	10.56 ~ 29.03	152.16	3mを超える	25.00 ~ 29.03	3.11	16.64
	それ以外	1.00	3.26 ~ 11.04	100.00	それ以外	0.20 ~ 11.04	3.00	16.05	それ以外	1.00	5.00 ~ 10.56	100.00	それ以外	5.00 ~ 25.00	3.00	16.05
	100kN/m <sup>2</sup> を超える		~		3mを超える	~			100kN/m <sup>2</sup> を超える		~		3mを超える	~		
	それ以外		~		それ以外	~			それ以外		~		それ以外	~		
	100kN/m <sup>2</sup> を超える		~		3mを超える	~			100kN/m <sup>2</sup> を超える		~		3mを超える	~		
	それ以外		~		それ以外	~			それ以外		~		それ以外	~		
	100kN/m <sup>2</sup> を超える		~		3mを超える	~			100kN/m <sup>2</sup> を超える		~		3mを超える	~		
	それ以外		~		それ以外	~			それ以外		~		それ以外	~		
	100kN/m <sup>2</sup> を超える		~		3mを超える	~			100kN/m <sup>2</sup> を超える		~		3mを超える	~		
	それ以外		~		それ以外	~			それ以外		~		それ以外	~		