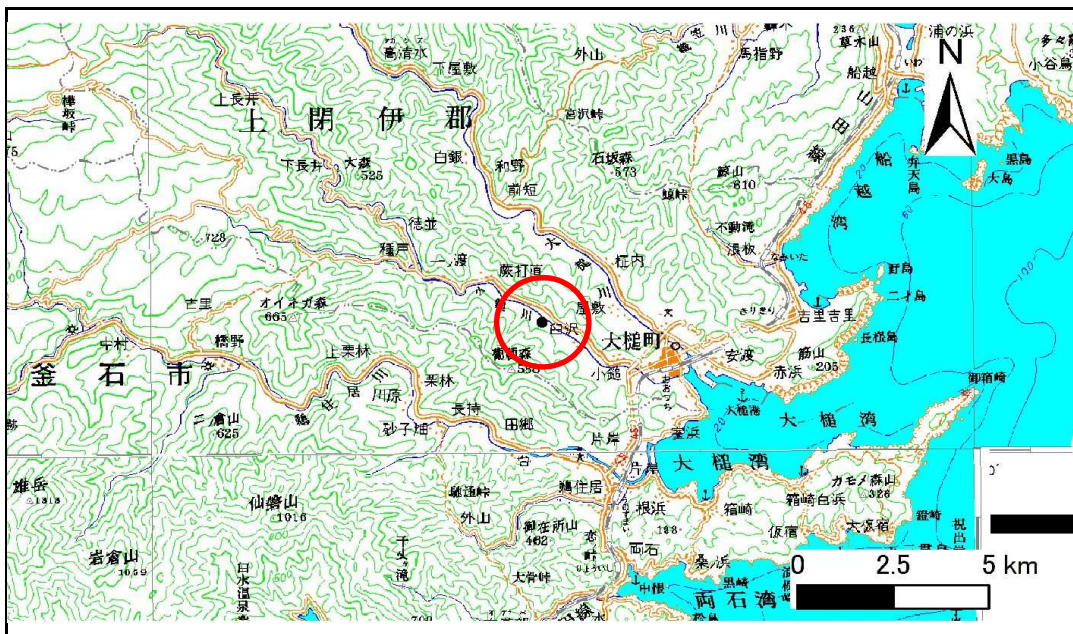


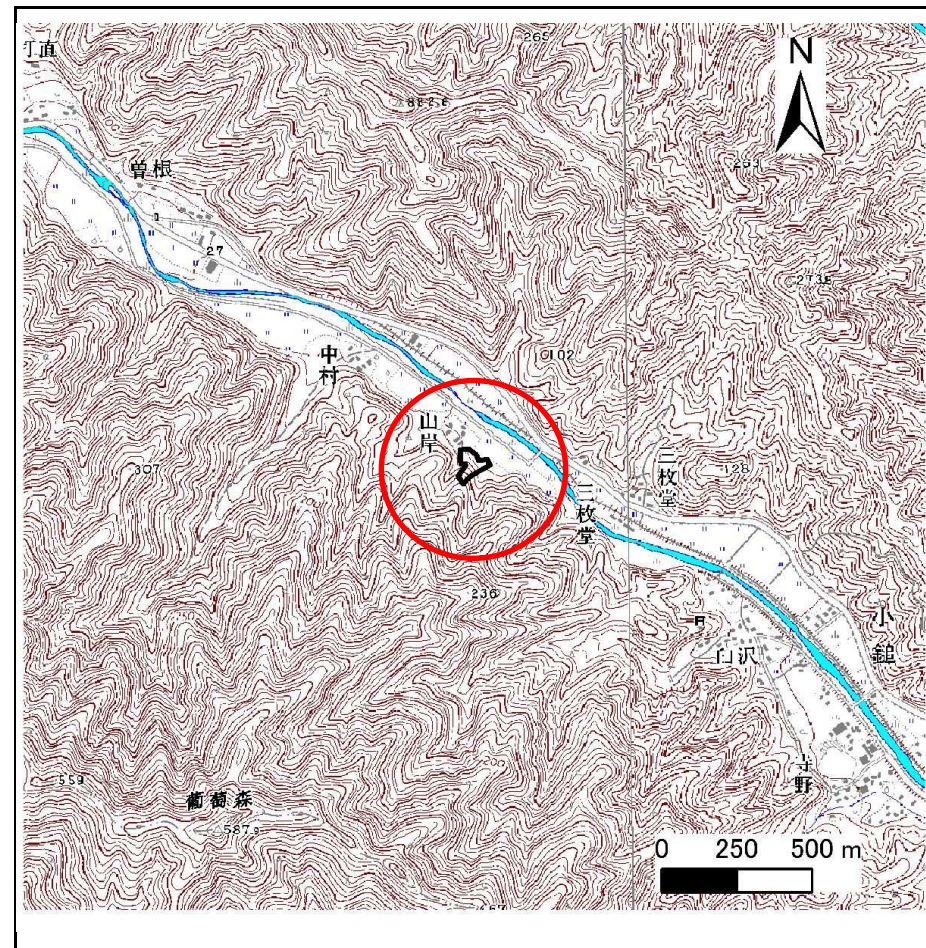
# 土砂災害防止に関する基礎調査(急傾斜地の崩壊)

表紙 概況、位置図

自然現象の種類	急傾斜地の崩壊
箇所番号	128B1041
箇所名	小鍬第18地割-5
所在地	上閉伊郡大槌町小鍬第18地割
調査機関	釜石地方振興局



位置図(S=1:200,000)



概況図(S=1:25,000)

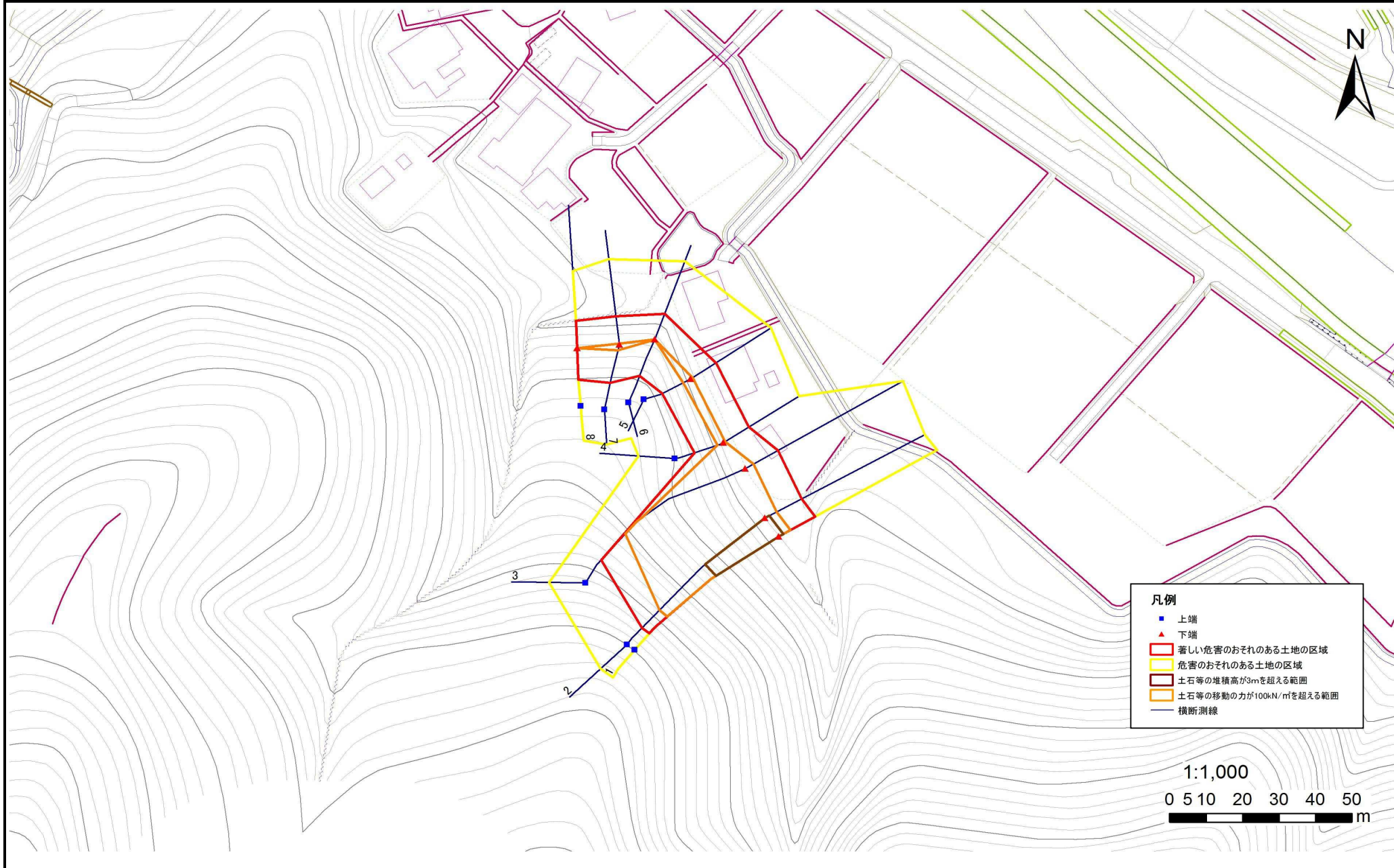


# 急傾斜地の崩壊区域調書

様式3-1 危害のおそれのある土地、著しい危害のおそれのある土地の設定図

調査年度 平成21年度

急傾斜地の位置	箇所番号	128B1041	箇所名	小籠第18地割-5	所在地	上閉伊郡大槌町小籠第18地割
---------	------	----------	-----	-----------	-----	----------------



## 急傾斜地の崩壊区域調査

様式3-2 建築物に作用すると想定される衝撃に関する事項(1/1)

調査年度	平成21年度
------	--------

急傾斜地の位置		箇所番号			箇所名				所在地							
		I28B1041			小鍬第18地割-5				上関伊郡大槌町小鍬第18地割							
横断 測線 番号	急傾斜地の下端に隣接する土地								急傾斜地内							
	土石等の移動の高さと力の大きさ				土石等の堆積高さとの大きさ				土石等の移動の高さと力の大きさ				土石等の堆積高さとの大きさ			
	区分	高さ (m)	下端からの距離 (m)	力の大きさ (kN/m <sup>2</sup> )	区分	下端からの水平 距離(m)	高さ (m)	力の大きさ (kN/m <sup>2</sup> )	区分	高さ (m)	上端からの比高 (m)	力の大きさ (kN/m <sup>2</sup> )	区分	上端からの比高 (m)	高さ (m)	力の大きさ (kN/m <sup>2</sup> )
1	100kN/m <sup>2</sup> を超える	1.00	0.00 ~ 3.74	160.75	3mを超える	0.00 ~ 1.46	3.73	19.99	100kN/m <sup>2</sup> を超える	1.00	10.57 ~ 41.62	160.75	3mを超える	25.00 ~ 41.62	3.73	19.99
	それ以外	1.00	3.74 ~ 11.53	100.00	それ以外	1.46 ~ 11.53	3.00	16.05	それ以外	1.00	5.00 ~ 10.57	100.00	それ以外	5.00 ~ 25.00	3.00	16.05
2	100kN/m <sup>2</sup> を超える	1.00	0.00 ~ 3.71	160.24	3mを超える	0.00 ~ 1.42	3.71	19.85	100kN/m <sup>2</sup> を超える	1.00	10.55 ~ 41.83	160.24	3mを超える	25.00 ~ 41.83	3.71	19.85
	それ以外	1.00	3.71 ~ 11.50	100.00	それ以外	1.42 ~ 11.50	3.00	16.05	それ以外	1.00	5.00 ~ 10.55	100.00	それ以外	5.00 ~ 25.00	3.00	16.05
3	100kN/m <sup>2</sup> を超える	1.00	0.00 ~ 2.63	141.36	3mを超える	- ~ -	-	-	100kN/m <sup>2</sup> を超える	1.00	11.32 ~ 35.77	141.36	3mを超える	- ~ -	-	-
	それ以外	1.00	2.63 ~ 10.41	100.00	それ以外	0.00 ~ 10.41	2.91	15.56	それ以外	1.00	5.00 ~ 11.32	100.00	それ以外	5.00 ~ 35.77	2.91	15.56
4	100kN/m <sup>2</sup> を超える	1.00	0.00 ~ 0.56	108.35	3mを超える	- ~ -	-	-	100kN/m <sup>2</sup> を超える	1.00	10.81 ~ 12.38	108.35	3mを超える	- ~ -	-	-
	それ以外	1.00	0.56 ~ 8.35	100.00	それ以外	0.00 ~ 8.35	2.31	12.36	それ以外	1.00	5.00 ~ 10.81	100.00	それ以外	5.00 ~ 12.38	2.31	12.36
5	100kN/m <sup>2</sup> を超える	1.00	0.00 ~ 0.70	110.42	3mを超える	- ~ -	-	-	100kN/m <sup>2</sup> を超える	1.00	11.20 ~ 13.26	110.42	3mを超える	- ~ -	-	-
	それ以外	1.00	0.70 ~ 8.48	100.00	それ以外	0.00 ~ 8.48	2.38	12.73	それ以外	1.00	5.00 ~ 11.20	100.00	それ以外	5.00 ~ 13.26	2.38	12.73
6	100kN/m <sup>2</sup> を超える	1.00	0.00 ~ 0.03	100.40	3mを超える	- ~ -	-	-	100kN/m <sup>2</sup> を超える	1.00	11.80 ~ 11.89	100.40	3mを超える	- ~ -	-	-
	それ以外	1.00	0.03 ~ 7.81	100.00	それ以外	0.00 ~ 7.81	1.98	10.58	それ以外	1.00	5.00 ~ 11.80	100.00	それ以外	5.00 ~ 11.89	1.98	10.58
7	100kN/m <sup>2</sup> を超える	1.00	0.00 ~ 0.34	104.95	3mを超える	- ~ -	-	-	100kN/m <sup>2</sup> を超える	1.00	11.19 ~ 12.28	104.95	3mを超える	- ~ -	-	-
	それ以外	1.00	0.34 ~ 8.12	100.00	それ以外	0.00 ~ 8.12	2.03	10.85	それ以外	1.00	5.00 ~ 11.19	100.00	それ以外	5.00 ~ 12.28	2.03	10.85
8	100kN/m <sup>2</sup> を超える	1.00	0.00 ~ 0.01	100.14	3mを超える	- ~ -	-	-	100kN/m <sup>2</sup> を超える	1.00	10.97 ~ 11.00	100.14	3mを超える	- ~ -	-	-
	それ以外	1.00	0.01 ~ 7.79	100.00	それ以外	0.00 ~ 7.79	2.05	10.99	それ以外	1.00	5.00 ~ 10.97	100.00	それ以外	5.00 ~ 11.00	2.05	10.99
	100kN/m <sup>2</sup> を超える		~		3mを超える	~			100kN/m <sup>2</sup> を超える		~		3mを超える	~		
	それ以外		~		それ以外	~			それ以外		~		それ以外	~		
	100kN/m <sup>2</sup> を超える		~		3mを超える	~			100kN/m <sup>2</sup> を超える		~		3mを超える	~		
	それ以外		~		それ以外	~			それ以外		~		それ以外	~		
	100kN/m <sup>2</sup> を超える		~		3mを超える	~			100kN/m <sup>2</sup> を超える		~		3mを超える	~		
	それ以外		~		それ以外	~			それ以外		~		それ以外	~		
	100kN/m <sup>2</sup> を超える		~		3mを超える	~			100kN/m <sup>2</sup> を超える		~		3mを超える	~		
	それ以外		~		それ以外	~			それ以外		~		それ以外	~		