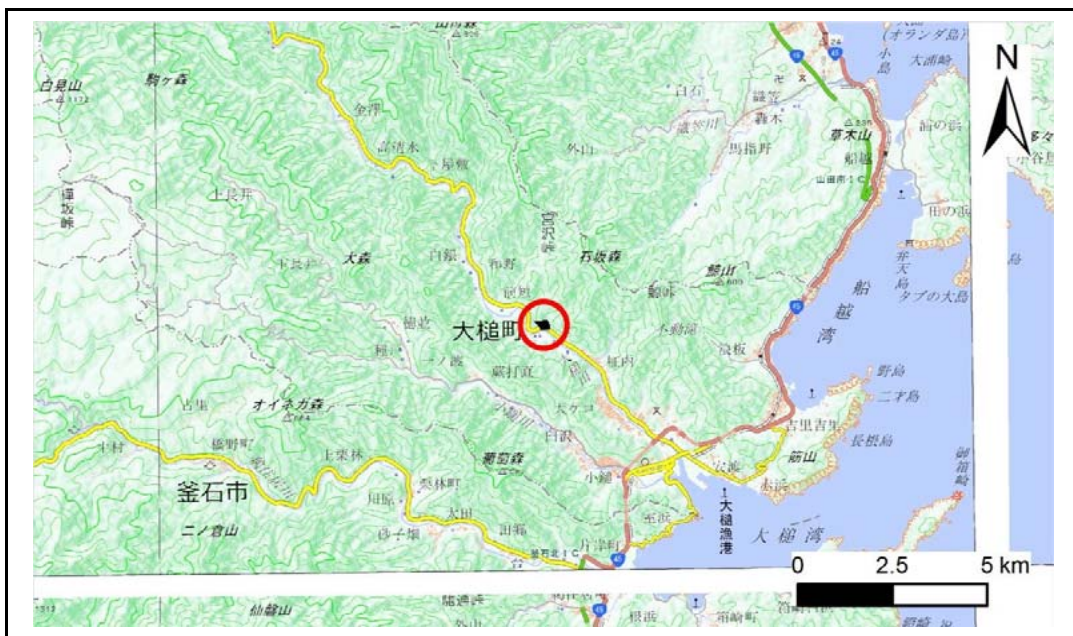


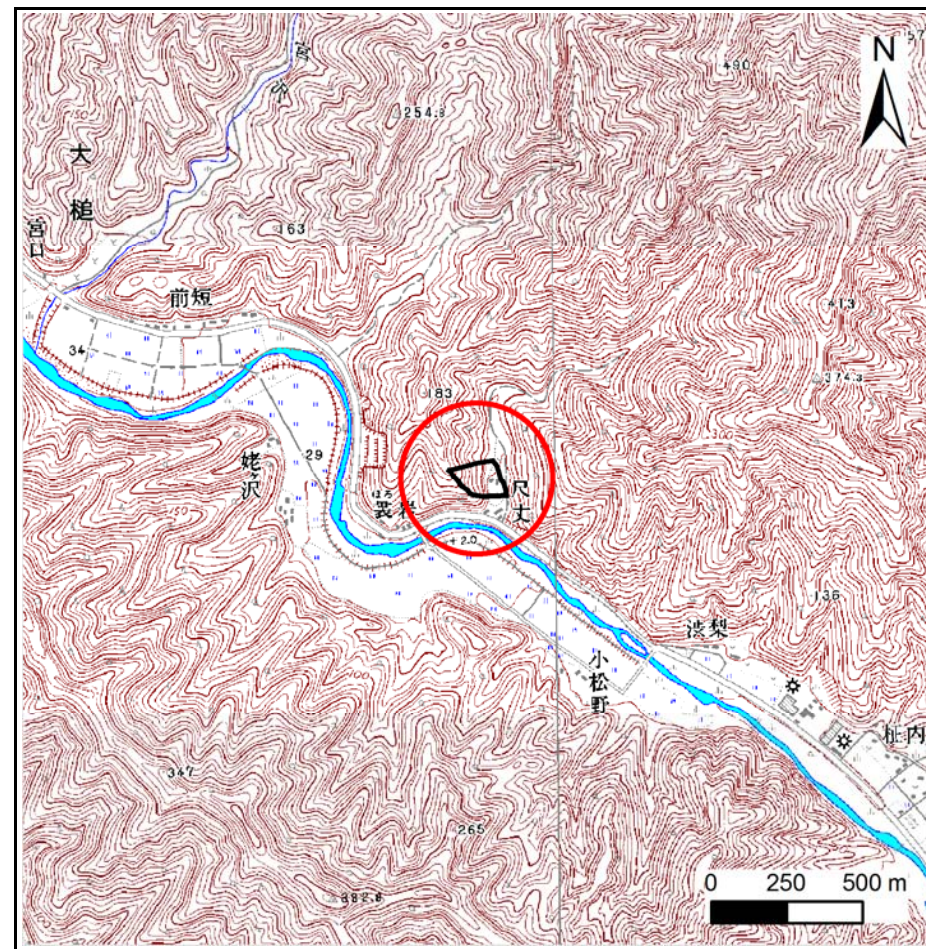
# 土砂災害防止に関する基礎調査(急傾斜地の崩壊)

表紙 概況、位置図

自然現象の種類	急傾斜地の崩壊
箇所番号	128B1022
箇所名	大槌8地割-2
所在地	上閉伊郡大槌町大槌
調査機関	沿岸広域振興局 土木部



位置図(S=1:200,000)



概況図(S=1:25,000)

『国土地理院の数値地図200000地図画像『盛岡、一関』及び数値地図25000地図画像『大槌』を掲載』

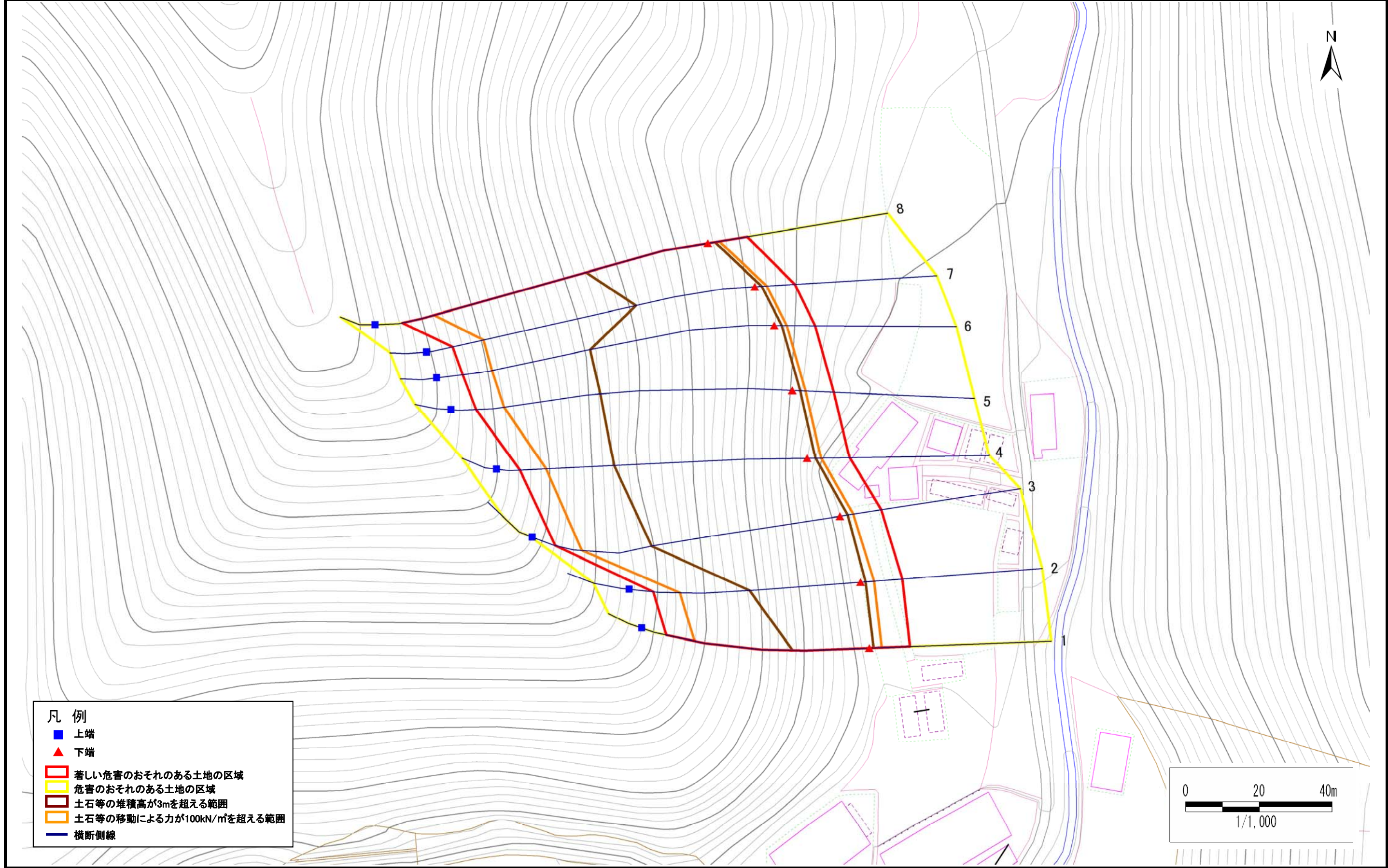


# 急傾斜地の崩壊区域調書

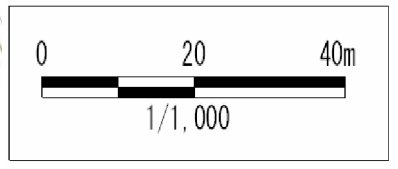
様式3-1 危害のおそれのある土地、著しい危害のおそれのある土地の設定図

調査年度 平成30年度

急傾斜地の位置	箇所番号	128B1022	箇所名	大槌8地割-2	所在地	上閉伊郡大槌町大槌
---------	------	----------	-----	---------	-----	-----------



- 凡例
- 上端
  - ▲ 下端
  - 著しい危害のおそれのある土地の区域
  - 危害のおそれのある土地の区域
  - 土石等の堆積高が3mを超える範囲
  - 土石等の移動による力が100kN/m<sup>2</sup>を超える範囲
  - 横断側線



# 急傾斜地の崩壊区域調書

様式3-2 建築物に作用すると想定される衝撃に関する事項(1/1)

調査年度 平成30年度

急傾斜地の位置		箇所番号 128B1022				箇所名 大槌8地割-2				所在地 上閉伊郡大槌町大槌						
横断 測線 番号	急傾斜地の下端に隣接する土地								急傾斜地内							
	土石等の移動の高さと力の大きさ				土石等の堆積高さとの大きさ				土石等の移動の高さと力の大きさ				土石等の堆積高さとの大きさ			
	区分	高さ (m)	下端からの距離 (m)	力の大きさ (kN/m <sup>2</sup> )	区分	下端からの水平 距離(m)	高さ (m)	力の大きさ (kN/m <sup>2</sup> )	区分	高さ (m)	上端からの比高 (m)	力の大きさ (kN/m <sup>2</sup> )	区分	上端からの比高 (m)	高さ (m)	力の大きさ (kN/m <sup>2</sup> )
1	100kN/m <sup>2</sup> を超える	1.00	0.00 ~ 3.39	154.44	3mを超える	0.00 ~ 1.16	3.54	18.93	100kN/m <sup>2</sup> を超える	1.00	10.65 ~ 45.05	154.44	3mを超える	30.00 ~ 45.05	3.54	18.93
	それ以外	1.00	3.39 ~ 11.17	100.00	それ以外	1.16 ~ 11.17	3.00	16.05	それ以外	1.00	5.00 ~ 10.65	100.00	それ以外	5.00 ~ 30.00	3.00	16.05
2	100kN/m <sup>2</sup> を超える	1.00	0.00 ~ 3.64	158.99	3mを超える	0.00 ~ 1.30	3.62	19.39	100kN/m <sup>2</sup> を超える	1.00	10.54 ~ 48.10	158.99	3mを超える	25.00 ~ 48.10	3.62	19.39
	それ以外	1.00	3.64 ~ 11.43	100.00	それ以外	1.30 ~ 11.43	3.00	16.05	それ以外	1.00	5.00 ~ 10.54	100.00	それ以外	5.00 ~ 25.00	3.00	16.05
3	100kN/m <sup>2</sup> を超える	1.00	0.00 ~ 3.68	159.56	3mを超える	0.00 ~ 2.16	3.98	21.29	100kN/m <sup>2</sup> を超える	1.00	10.55 ~ 64.00	159.56	3mを超える	25.00 ~ 64.00	3.98	21.29
	それ以外	1.00	3.68 ~ 11.46	100.00	それ以外	2.16 ~ 11.46	3.00	16.05	それ以外	1.00	5.00 ~ 10.55	100.00	それ以外	5.00 ~ 25.00	3.00	16.05
4	100kN/m <sup>2</sup> を超える	1.00	0.00 ~ 3.81	162.06	3mを超える	0.00 ~ 2.25	4.04	21.63	100kN/m <sup>2</sup> を超える	1.00	10.53 ~ 66.06	162.06	3mを超える	25.00 ~ 66.06	4.04	21.63
	それ以外	1.00	3.81 ~ 11.60	100.00	それ以外	2.25 ~ 11.60	3.00	16.05	それ以外	1.00	5.00 ~ 10.53	100.00	それ以外	5.00 ~ 25.00	3.00	16.05
5	100kN/m <sup>2</sup> を超える	1.00	0.00 ~ 3.58	157.78	3mを超える	0.00 ~ 2.10	3.94	21.06	100kN/m <sup>2</sup> を超える	1.00	10.60 ~ 68.35	157.78	3mを超える	30.00 ~ 68.35	3.94	21.06
	それ以外	1.00	3.58 ~ 11.36	100.00	それ以外	2.10 ~ 11.36	3.00	16.05	それ以外	1.00	5.00 ~ 10.60	100.00	それ以外	5.00 ~ 30.00	3.00	16.05
6	100kN/m <sup>2</sup> を超える	1.00	0.00 ~ 3.39	154.58	3mを超える	0.00 ~ 2.01	3.87	20.74	100kN/m <sup>2</sup> を超える	1.00	10.72 ~ 65.80	154.58	3mを超える	30.00 ~ 65.80	3.87	20.74
	それ以外	1.00	3.39 ~ 11.18	100.00	それ以外	2.01 ~ 11.18	3.00	16.05	それ以外	1.00	5.00 ~ 10.72	100.00	それ以外	5.00 ~ 30.00	3.00	16.05
7	100kN/m <sup>2</sup> を超える	1.00	0.00 ~ 3.22	151.55	3mを超える	0.00 ~ 1.93	3.82	20.46	100kN/m <sup>2</sup> を超える	1.00	10.86 ~ 62.47	151.55	3mを超える	40.00 ~ 62.47	3.82	20.46
	それ以外	1.00	3.22 ~ 11.01	100.00	それ以外	1.93 ~ 11.01	3.00	16.05	それ以外	1.00	5.00 ~ 10.86	100.00	それ以外	5.00 ~ 40.00	3.00	16.05
8	100kN/m <sup>2</sup> を超える	1.00	0.00 ~ 3.14	150.16	3mを超える	0.00 ~ 1.90	3.80	20.34	100kN/m <sup>2</sup> を超える	1.00	10.94 ~ 63.10	150.16	3mを超える	40.00 ~ 63.10	3.80	20.34
	それ以外	1.00	3.14 ~ 10.93	100.00	それ以外	1.90 ~ 10.93	3.00	16.05	それ以外	1.00	5.00 ~ 10.94	100.00	それ以外	5.00 ~ 40.00	3.00	16.05
	100kN/m <sup>2</sup> を超える		~		3mを超える	~			100kN/m <sup>2</sup> を超える		~		3mを超える	~		
	それ以外		~		それ以外	~			それ以外		~		それ以外	~		
	100kN/m <sup>2</sup> を超える		~		3mを超える	~			100kN/m <sup>2</sup> を超える		~		3mを超える	~		
	それ以外		~		それ以外	~			それ以外		~		それ以外	~		
	100kN/m <sup>2</sup> を超える		~		3mを超える	~			100kN/m <sup>2</sup> を超える		~		3mを超える	~		
	それ以外		~		それ以外	~			それ以外		~		それ以外	~		
	100kN/m <sup>2</sup> を超える		~		3mを超える	~			100kN/m <sup>2</sup> を超える		~		3mを超える	~		
	それ以外		~		それ以外	~			それ以外		~		それ以外	~		
	100kN/m <sup>2</sup> を超える		~		3mを超える	~			100kN/m <sup>2</sup> を超える		~		3mを超える	~		
	それ以外		~		それ以外	~			それ以外		~		それ以外	~		