

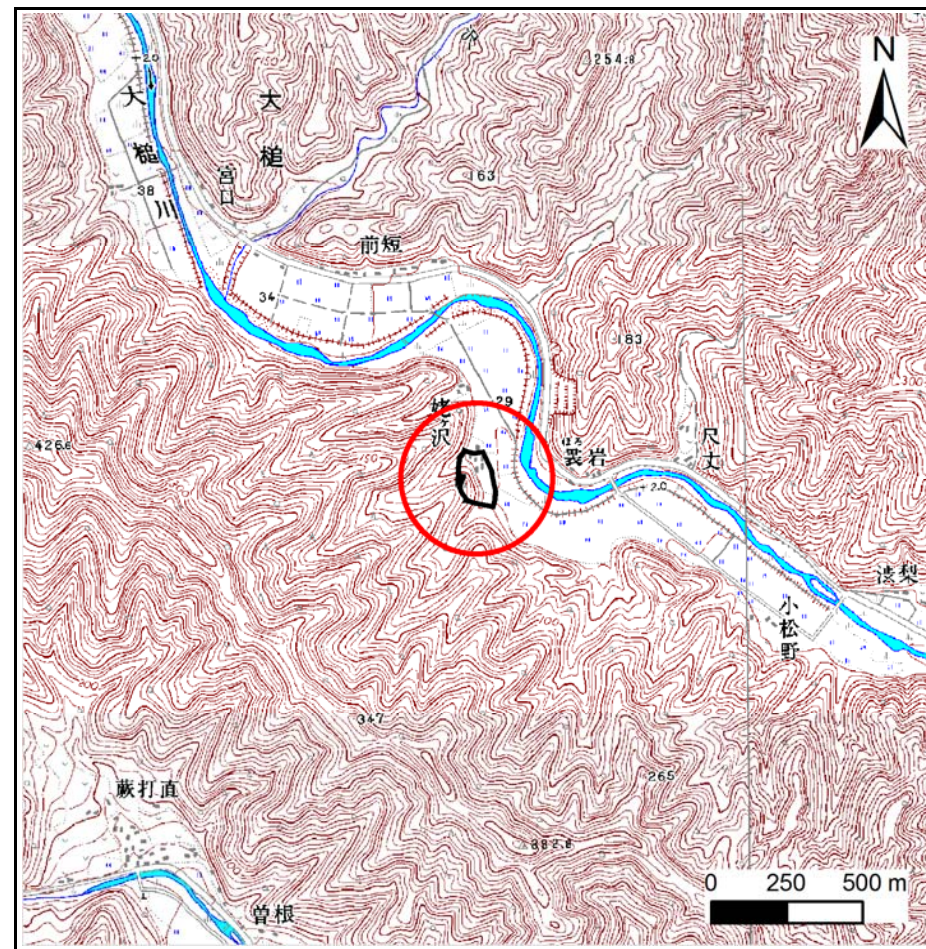
土砂災害防止に関する基礎調査(急傾斜地の崩壊)

表紙 概況、位置図

自然現象の種類	急傾斜地の崩壊
箇所番号	128B1019
箇所名	大槌7地割-1
所在地	上閉伊郡大槌町大槌
調査機関	沿岸広域振興局 土木部



位置図(S=1:200,000)



概況図(S=1:25,000)

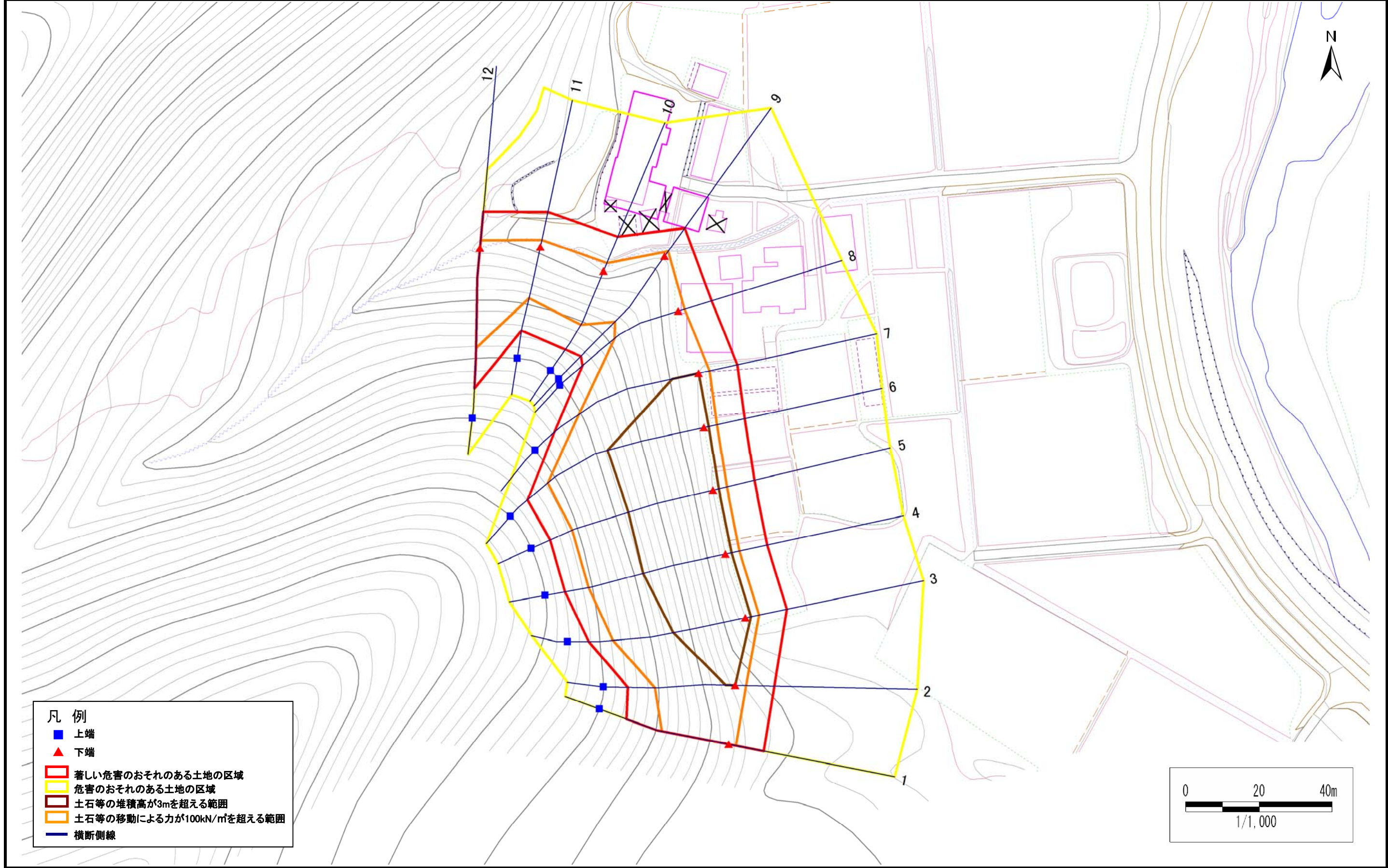
『国土地理院の数値地図200000地図画像『盛岡、一関』及び数値地図25000地図画像『大槌』を掲載』

急傾斜地の崩壊区域調書

様式3-1 危害のおそれのある土地、著しい危害のおそれのある土地の設定図

調査年度 平成30年度

急傾斜地の位置	箇所番号	128B1019	箇所名	大樋7地割-1	所在地	上閉伊郡大樋町大樋
---------	------	----------	-----	---------	-----	-----------



- 凡例
- 上端
 - ▲ 下端
 - 著しい危害のおそれのある土地の区域
 - 危害のおそれのある土地の区域
 - 土石等の堆積高が3mを超える範囲
 - 土石等の移動による力が100kN/m²を超える範囲
 - 横断側線

急傾斜地の崩壊区域調書

様式3-2 建築物に作用すると想定される衝撃に関する事項(1/1)

調査年度

平成30年度

急傾斜地の位置		128B1019				箇所名			大槌7地割-1		所在地		上閉伊郡大槌町大槌			
横断 測線 番号	急傾斜地の下端に隣接する土地								急傾斜地内							
	土石等の移動の高さと力の大きさ				土石等の堆積高さとの大きさ				土石等の移動の高さと力の大きさ				土石等の堆積高さとの大きさ			
	区分	高さ (m)	下端からの距離 (m)	力の大きさ (kN/m ²)	区分	下端からの水平 距離(m)	高さ (m)	力の大きさ (kN/m ²)	区分	高さ (m)	上端からの比高 (m)	力の大きさ (kN/m ²)	区分	上端からの比高 (m)	高さ (m)	力の大きさ (kN/m ²)
1	100kN/m ² を超える	1.00	0.00 ~ 1.99	130.75	3mを超える	— ~ —	—	—	100kN/m ² を超える	1.00	11.45 ~ 23.22	130.75	3mを超える	— ~ —	—	—
	それ以外	1.00	1.99 ~ 9.78	100.00	それ以外	0.00 ~ 9.78	2.48	13.28	それ以外	1.00	5.00 ~ 11.45	100.00	それ以外	5.00 ~ 23.22	2.48	13.28
2	100kN/m ² を超える	1.00	0.00 ~ 2.96	146.98	3mを超える	0.00 ~ 0.01	3.00	16.07	100kN/m ² を超える	1.00	10.55 ~ 27.00	146.98	3mを超える	25.00 ~ 27.00	3.00	16.07
	それ以外	1.00	2.96 ~ 10.74	100.00	それ以外	0.01 ~ 10.74	3.00	16.05	それ以外	1.00	5.00 ~ 10.55	100.00	それ以外	5.00 ~ 25.00	3.00	16.05
3	100kN/m ² を超える	1.00	0.00 ~ 3.83	162.39	3mを超える	0.00 ~ 1.57	3.82	20.45	100kN/m ² を超える	1.00	10.70 ~ 42.30	162.39	3mを超える	25.00 ~ 42.30	3.82	20.45
	それ以外	1.00	3.83 ~ 11.62	100.00	それ以外	1.57 ~ 11.62	3.00	16.05	それ以外	1.00	5.00 ~ 10.70	100.00	それ以外	5.00 ~ 25.00	3.00	16.05
4	100kN/m ² を超える	1.00	0.00 ~ 3.93	164.11	3mを超える	0.00 ~ 1.69	3.91	20.94	100kN/m ² を超える	1.00	10.94 ~ 46.00	164.11	3mを超える	25.00 ~ 46.00	3.91	20.94
	それ以外	1.00	3.93 ~ 11.71	100.00	それ以外	1.69 ~ 11.71	3.00	16.05	それ以外	1.00	5.00 ~ 10.94	100.00	それ以外	5.00 ~ 25.00	3.00	16.05
5	100kN/m ² を超える	1.00	0.00 ~ 3.92	163.95	3mを超える	0.00 ~ 1.62	3.86	20.65	100kN/m ² を超える	1.00	10.79 ~ 46.00	163.95	3mを超える	25.00 ~ 46.00	3.86	20.65
	それ以外	1.00	3.92 ~ 11.70	100.00	それ以外	1.62 ~ 11.70	3.00	16.05	それ以外	1.00	5.00 ~ 10.79	100.00	それ以外	5.00 ~ 25.00	3.00	16.05
6	100kN/m ² を超える	1.00	0.00 ~ 3.67	159.52	3mを超える	0.00 ~ 1.33	3.65	19.53	100kN/m ² を超える	1.00	10.53 ~ 45.90	159.52	3mを超える	25.00 ~ 45.90	3.65	19.53
	それ以外	1.00	3.67 ~ 11.46	100.00	それ以外	1.33 ~ 11.46	3.00	16.05	それ以外	1.00	5.00 ~ 10.53	100.00	それ以外	5.00 ~ 25.00	3.00	16.05
7	100kN/m ² を超える	1.00	0.00 ~ 3.07	148.88	3mを超える	0.00 ~ 0.03	3.01	16.13	100kN/m ² を超える	1.00	10.76 ~ 35.14	148.88	3mを超える	30.00 ~ 35.14	3.01	16.13
	それ以外	1.00	3.07 ~ 10.85	100.00	それ以外	0.03 ~ 10.85	3.00	16.05	それ以外	1.00	5.00 ~ 10.76	100.00	それ以外	5.00 ~ 30.00	3.00	16.05
8	100kN/m ² を超える	1.00	0.00 ~ 1.78	127.27	3mを超える	— ~ —	—	—	100kN/m ² を超える	1.00	11.94 ~ 23.49	127.27	3mを超える	— ~ —	—	—
	それ以外	1.00	1.78 ~ 9.56	100.00	それ以外	0.00 ~ 9.56	2.44	13.05	それ以外	1.00	5.00 ~ 11.94	100.00	それ以外	5.00 ~ 23.49	2.44	13.05
9	100kN/m ² を超える	1.00	0.00 ~ 1.63	124.93	3mを超える	— ~ —	—	—	100kN/m ² を超える	1.00	12.66 ~ 25.77	124.93	3mを超える	— ~ —	—	—
	それ以外	1.00	1.63 ~ 9.42	100.00	それ以外	0.00 ~ 9.42	2.69	14.42	それ以外	1.00	5.00 ~ 12.66	100.00	それ以外	5.00 ~ 25.77	2.69	14.42
10	100kN/m ² を超える	1.00	0.00 ~ 2.38	137.12	3mを超える	— ~ —	—	—	100kN/m ² を超える	1.00	10.67 ~ 22.00	137.12	3mを超える	— ~ —	—	—
	それ以外	1.00	2.38 ~ 10.16	100.00	それ以外	0.00 ~ 10.16	2.61	13.97	それ以外	1.00	5.00 ~ 10.67	100.00	それ以外	5.00 ~ 22.00	2.61	13.97
11	100kN/m ² を超える	1.00	0.00 ~ 1.95	130.16	3mを超える	— ~ —	—	—	100kN/m ² を超える	1.00	11.04 ~ 20.54	130.16	3mを超える	— ~ —	—	—
	それ以外	1.00	1.95 ~ 9.74	100.00	それ以外	0.00 ~ 9.74	2.53	13.55	それ以外	1.00	5.00 ~ 11.04	100.00	それ以外	5.00 ~ 20.54	2.53	13.55
12	100kN/m ² を超える	1.00	0.00 ~ 2.17	133.65	3mを超える	— ~ —	—	—	100kN/m ² を超える	1.00	11.73 ~ 28.56	133.65	3mを超える	— ~ —	—	—
	それ以外	1.00	2.17 ~ 9.95	100.00	それ以外	0.00 ~ 9.95	2.76	14.79	それ以外	1.00	5.00 ~ 11.73	100.00	それ以外	5.00 ~ 28.56	2.76	14.79
	100kN/m ² を超える		~		3mを超える	~			100kN/m ² を超える		~		3mを超える	~		
	それ以外		~		それ以外	~			それ以外		~		それ以外	~		
	100kN/m ² を超える		~		3mを超える	~			100kN/m ² を超える		~		3mを超える	~		
	それ以外		~		それ以外	~			それ以外		~		それ以外	~		
	100kN/m ² を超える		~		3mを超える	~			100kN/m ² を超える		~		3mを超える	~		
	それ以外		~		それ以外	~			それ以外		~		それ以外	~		