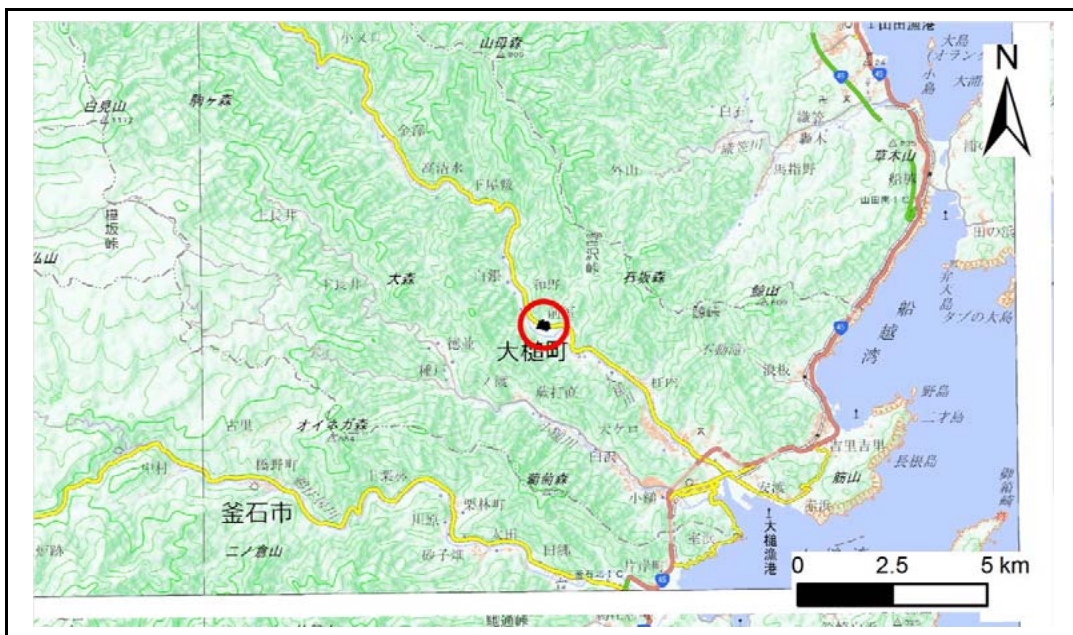


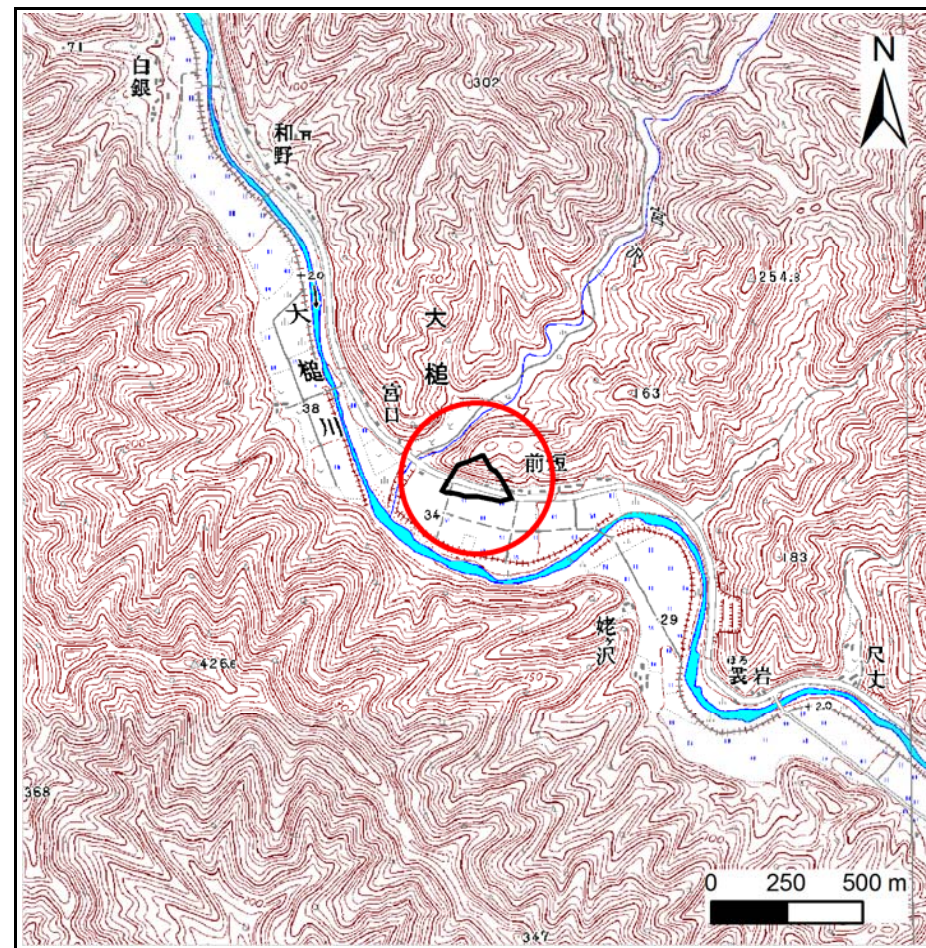
# 土砂災害防止に関する基礎調査(急傾斜地の崩壊)

表紙 概況、位置図

自然現象の種類	急傾斜地の崩壊
箇所番号	128B1014
箇所名	大槌6地割-1
所在地	上閉伊郡大槌町大槌
調査機関	沿岸広域振興局 土木部



位置図(S=1:200,000)



概況図(S=1:25,000)

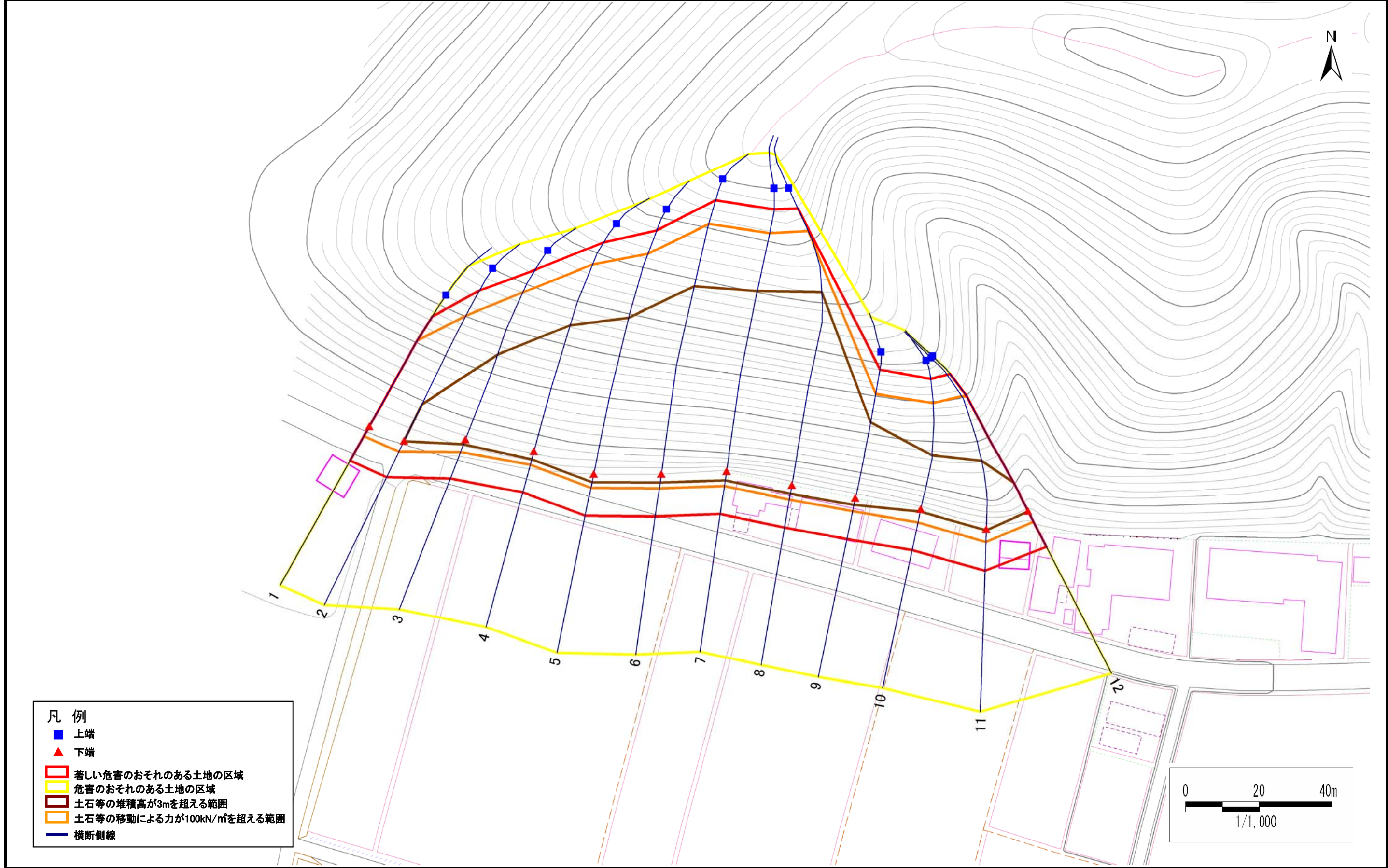
『国土地理院の数値地図200000地図画像『盛岡、一関』及び数値地図25000地図画像『大槌』を掲載』

# 急傾斜地の崩壊区域調書

様式3-1 危害のおそれのある土地、著しい危害のおそれのある土地の設定図

調査年度 平成30年度

急傾斜地の位置	箇所番号	128B1014	箇所名	大槌6地割-1	所在地	上閉伊郡大槌町大槌
---------	------	----------	-----	---------	-----	-----------



## 急傾斜地の崩壊区域調書

様式3-2 建築物に作用すると想定される衝撃に関する事項(1/1)

調査年度

平成30年度

急傾斜地の位置		箇所番号			箇所名				所在地		急傾斜地内					
		128B1014			大槌6地割-1				上閉伊郡大槌町大槌							
横断 測線 番号	急傾斜地の下端に隣接する土地								急傾斜地内							
	土石等の移動の高さと力の大きさ				土石等の堆積高さとの大きさ				土石等の移動の高さと力の大きさ				土石等の堆積高さとの大きさ			
	区分	高さ (m)	下端からの距離 (m)	力の大きさ (kN/m <sup>2</sup> )	区分	下端からの水平 距離(m)	高さ (m)	力の大きさ (kN/m <sup>2</sup> )	区分	高さ (m)	上端からの比高 (m)	力の大きさ (kN/m <sup>2</sup> )	区分	上端からの比高 (m)	高さ (m)	力の大きさ (kN/m <sup>2</sup> )
1	100kN/m <sup>2</sup> を超える	1.00	0.00 ~ 3.04	148.36	3mを超える	— ~ —	—	—	100kN/m <sup>2</sup> を超える	1.00	10.62 ~ 29.98	148.36	3mを超える	— ~ —	—	—
	それ以外	1.00	3.04 ~ 10.82	100.00	それ以外	0.00 ~ 10.82	2.96	15.85	それ以外	1.00	5.00 ~ 10.62	100.00	それ以外	5.00 ~ 29.98	2.96	15.85
2	100kN/m <sup>2</sup> を超える	1.00	0.00 ~ 3.28	152.62	3mを超える	0.00 ~ 0.11	3.06	16.36	100kN/m <sup>2</sup> を超える	1.00	10.64 ~ 37.97	152.62	3mを超える	30.00 ~ 37.97	3.06	16.36
	それ以外	1.00	3.28 ~ 11.07	100.00	それ以外	0.11 ~ 11.07	3.00	16.05	それ以外	1.00	5.00 ~ 10.64	100.00	それ以外	5.00 ~ 30.00	3.00	16.05
3	100kN/m <sup>2</sup> を超える	1.00	0.00 ~ 3.73	160.60	3mを超える	0.00 ~ 1.40	3.69	19.76	100kN/m <sup>2</sup> を超える	1.00	10.54 ~ 44.58	160.60	3mを超える	25.00 ~ 44.58	3.69	19.76
	それ以外	1.00	3.73 ~ 11.52	100.00	それ以外	1.40 ~ 11.52	3.00	16.05	それ以外	1.00	5.00 ~ 10.54	100.00	それ以外	5.00 ~ 25.00	3.00	16.05
4	100kN/m <sup>2</sup> を超える	1.00	0.00 ~ 3.90	163.67	3mを超える	0.00 ~ 2.36	4.13	22.10	100kN/m <sup>2</sup> を超える	1.00	10.57 ~ 54.09	163.67	3mを超える	25.00 ~ 54.09	4.13	22.10
	それ以外	1.00	3.90 ~ 11.69	100.00	それ以外	2.36 ~ 11.69	3.00	16.05	それ以外	1.00	5.00 ~ 10.57	100.00	それ以外	5.00 ~ 25.00	3.00	16.05
5	100kN/m <sup>2</sup> を超える	1.00	0.00 ~ 3.87	163.12	3mを超える	0.00 ~ 2.31	4.09	21.87	100kN/m <sup>2</sup> を超える	1.00	10.54 ~ 59.76	163.12	3mを超える	25.00 ~ 59.76	4.09	21.87
	それ以外	1.00	3.87 ~ 11.66	100.00	それ以外	2.31 ~ 11.66	3.00	16.05	それ以外	1.00	5.00 ~ 10.54	100.00	それ以外	5.00 ~ 25.00	3.00	16.05
6	100kN/m <sup>2</sup> を超える	1.00	0.00 ~ 3.99	165.20	3mを超える	0.00 ~ 2.39	4.15	22.22	100kN/m <sup>2</sup> を超える	1.00	10.60 ~ 68.00	165.20	3mを超える	25.00 ~ 68.00	4.15	22.22
	それ以外	1.00	3.99 ~ 11.77	100.00	それ以外	2.39 ~ 11.77	3.00	16.05	それ以外	1.00	5.00 ~ 10.60	100.00	それ以外	5.00 ~ 25.00	3.00	16.05
7	100kN/m <sup>2</sup> を超える	1.00	0.00 ~ 4.08	166.87	3mを超える	0.00 ~ 2.51	4.26	22.78	100kN/m <sup>2</sup> を超える	1.00	10.78 ~ 68.70	166.87	3mを超える	25.00 ~ 68.70	4.26	22.78
	それ以外	1.00	4.08 ~ 11.86	100.00	それ以外	2.51 ~ 11.86	3.00	16.05	それ以外	1.00	5.00 ~ 10.78	100.00	それ以外	5.00 ~ 25.00	3.00	16.05
8	100kN/m <sup>2</sup> を超える	1.00	0.00 ~ 4.00	165.44	3mを超える	0.00 ~ 2.40	4.16	22.27	100kN/m <sup>2</sup> を超える	1.00	10.61 ~ 69.33	165.44	3mを超える	25.00 ~ 69.33	4.16	22.27
	それ以外	1.00	4.00 ~ 11.79	100.00	それ以外	2.40 ~ 11.79	3.00	16.05	それ以外	1.00	5.00 ~ 10.61	100.00	それ以外	5.00 ~ 25.00	3.00	16.05
9	100kN/m <sup>2</sup> を超える	1.00	0.00 ~ 3.68	159.61	3mを超える	0.00 ~ 1.92	4.12	22.06	100kN/m <sup>2</sup> を超える	1.00	11.87 ~ 41.70	159.61	3mを超える	20.00 ~ 41.70	4.12	22.06
	それ以外	1.00	3.68 ~ 11.46	100.00	それ以外	1.92 ~ 11.46	3.00	16.05	それ以外	1.00	5.00 ~ 11.87	100.00	それ以外	5.00 ~ 20.00	3.00	16.05
10	100kN/m <sup>2</sup> を超える	1.00	0.00 ~ 3.74	160.67	3mを超える	0.00 ~ 0.75	3.45	18.46	100kN/m <sup>2</sup> を超える	1.00	11.26 ~ 39.30	160.67	3mを超える	25.00 ~ 39.30	3.45	18.46
	それ以外	1.00	3.74 ~ 11.52	100.00	それ以外	0.75 ~ 11.52	3.00	16.05	それ以外	1.00	5.00 ~ 11.26	100.00	それ以外	5.00 ~ 25.00	3.00	16.05
11	100kN/m <sup>2</sup> を超える	1.00	0.00 ~ 3.61	158.32	3mを超える	0.00 ~ 0.32	3.17	16.95	100kN/m <sup>2</sup> を超える	1.00	10.53 ~ 39.65	158.32	3mを超える	25.00 ~ 39.65	3.17	16.95
	それ以外	1.00	3.61 ~ 11.39	100.00	それ以外	0.32 ~ 11.39	3.00	16.05	それ以外	1.00	5.00 ~ 10.53	100.00	それ以外	5.00 ~ 25.00	3.00	16.05
12	100kN/m <sup>2</sup> を超える	1.00	0.00 ~ 3.30	152.92	3mを超える	0.00 ~ 0.15	3.08	16.46	100kN/m <sup>2</sup> を超える	1.00	10.60 ~ 36.38	152.92	3mを超える	30.00 ~ 36.38	3.08	16.46
	それ以外	1.00	3.30 ~ 11.09	100.00	それ以外	0.15 ~ 11.09	3.00	16.05	それ以外	1.00	5.00 ~ 10.60	100.00	それ以外	5.00 ~ 30.00	3.00	16.05
	100kN/m <sup>2</sup> を超える		~		3mを超える	~			100kN/m <sup>2</sup> を超える		~		3mを超える	~		
	それ以外		~		それ以外	~			それ以外		~		それ以外	~		
	100kN/m <sup>2</sup> を超える		~		3mを超える	~			100kN/m <sup>2</sup> を超える		~		3mを超える	~		
	それ以外		~		それ以外	~			それ以外		~		それ以外	~		
	100kN/m <sup>2</sup> を超える		~		3mを超える	~			100kN/m <sup>2</sup> を超える		~		3mを超える	~		
	それ以外		~		それ以外	~			それ以外		~		それ以外	~		