

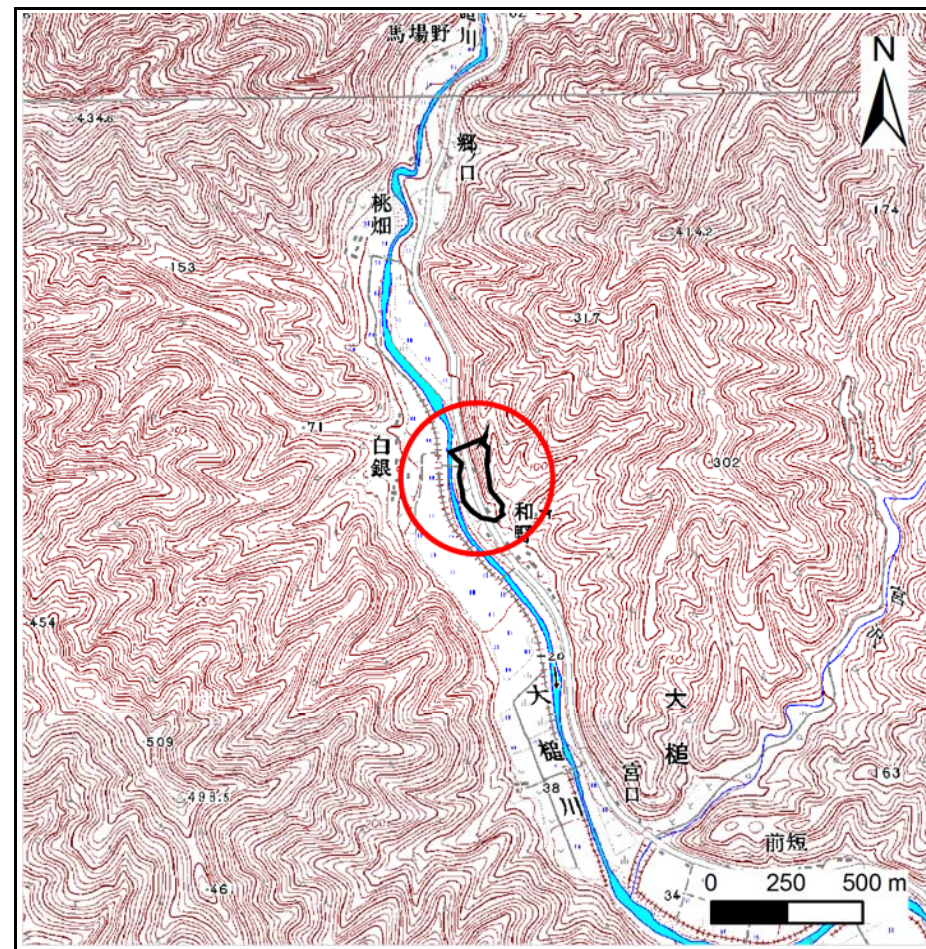
# 土砂災害防止に関する基礎調査(急傾斜地の崩壊)

表紙 概況、位置図

自然現象の種類	急傾斜地の崩壊
箇所番号	128B1011
箇所名	大槌4地割-1
所在地	上閉伊郡大槌町大槌
調査機関	沿岸広域振興局 土木部



位置図(S=1:200,000)



概況図(S=1:25,000)

『国土地理院の数値地図200000地図画像『盛岡、一関』及び数値地図25000地図画像『大槌』を掲載』

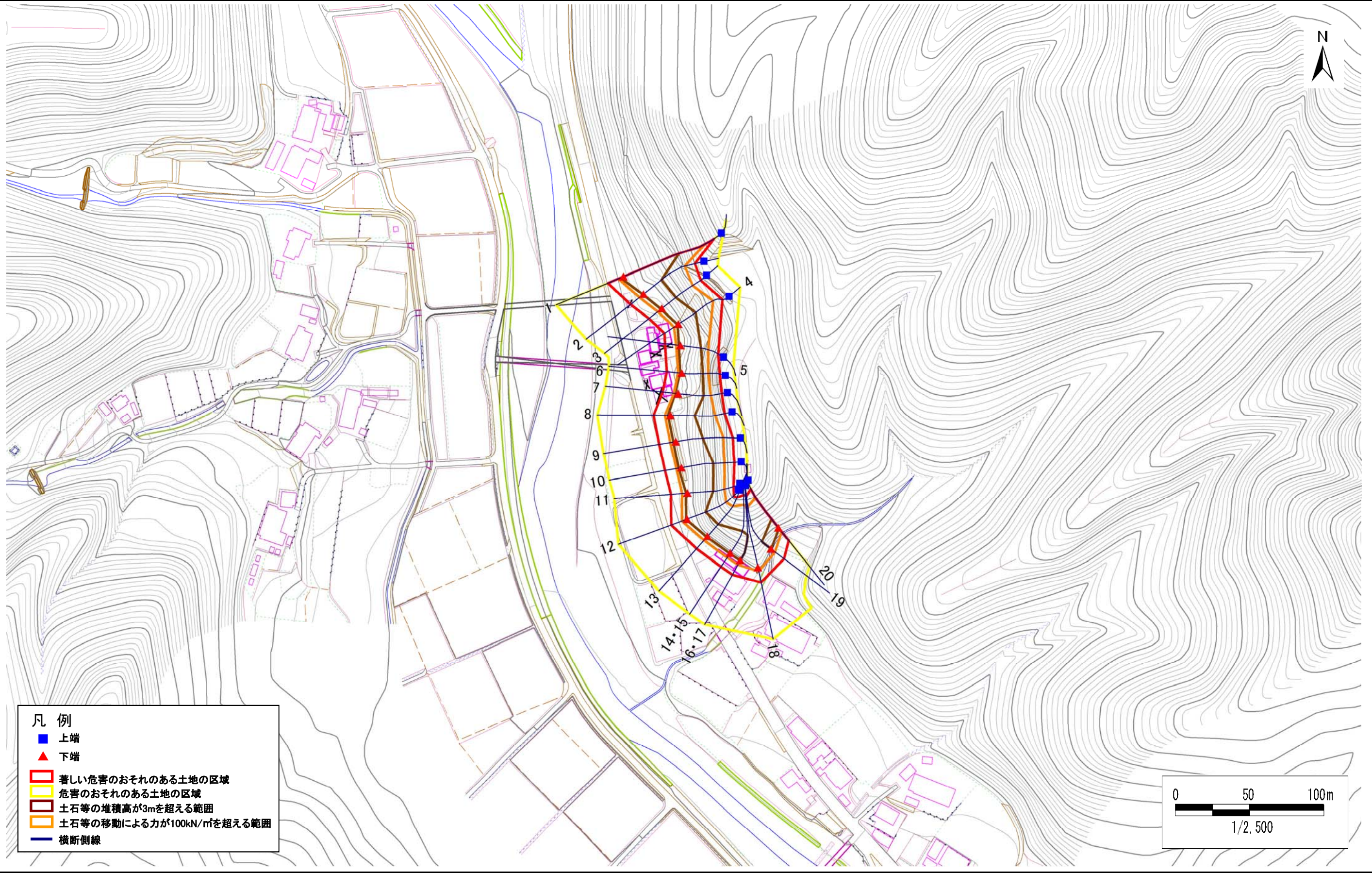


# 急傾斜地の崩壊区域調書

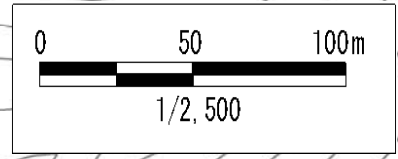
様式3-1 危害のおそれのある土地、著しい危害のおそれのある土地の設定図(1/3)

調査年度 平成30年度

急傾斜地の位置	箇所番号	128B1011	箇所名	大槌4地割-1	所在地	上閉伊郡大槌町大槌
---------	------	----------	-----	---------	-----	-----------



- 凡例
- 上端
  - ▲ 下端
  - ▭ 著しい危害のおそれのある土地の区域
  - ▭ 危害のおそれのある土地の区域
  - ▭ 土石等の堆積高が3mを超える範囲
  - ▭ 土石等の移動による力が100kN/m<sup>2</sup>を超える範囲
  - 横断側線



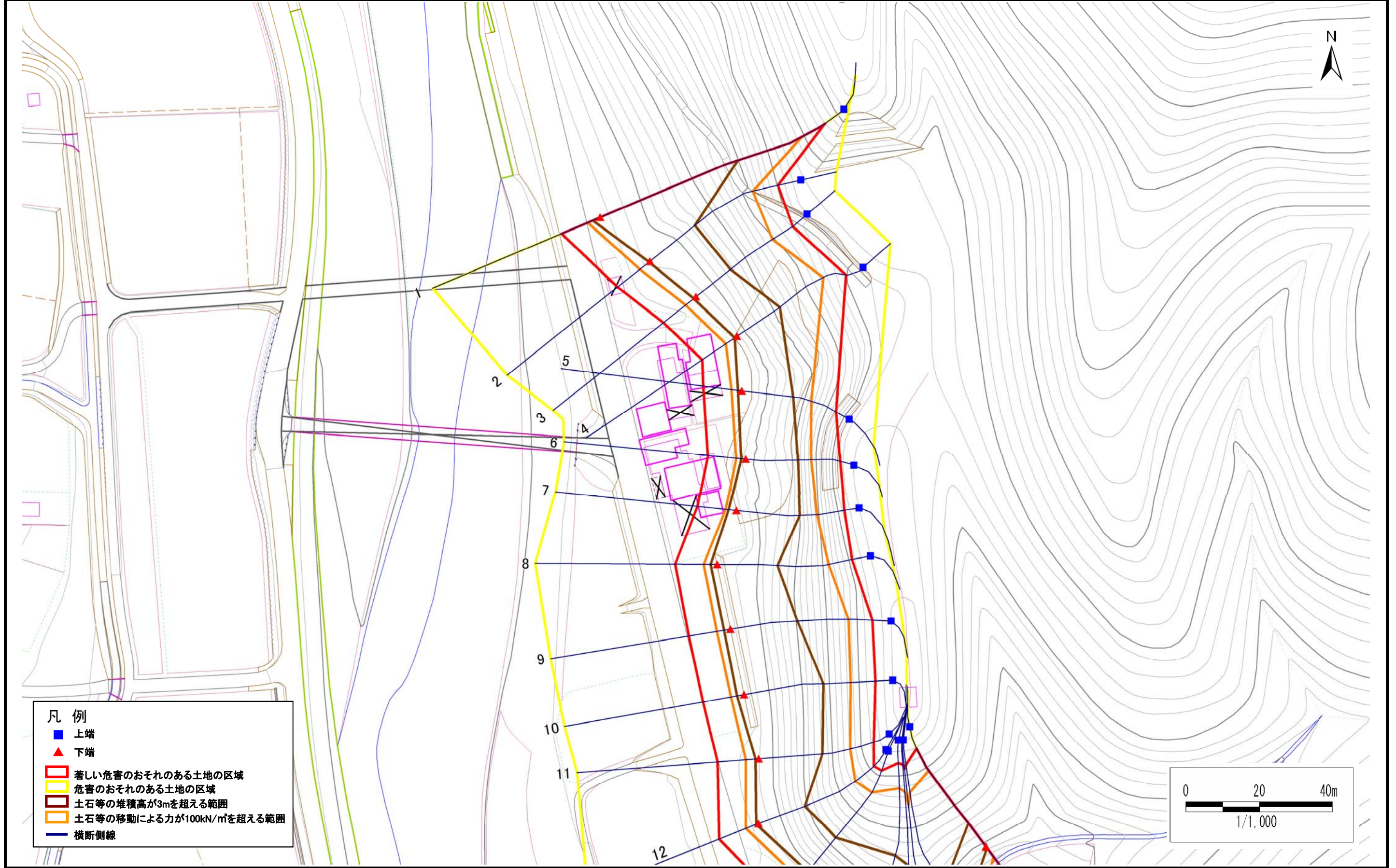


# 急傾斜地の崩壊区域調書

様式3-1 危害のおそれのある土地、著しい危害のおそれのある土地の設定図(2/3)

調査年度 平成30年度

急傾斜地の位置	箇所番号	128B1011	箇所名	大槌4地割-1	所在地	上閉伊郡大槌町大槌
---------	------	----------	-----	---------	-----	-----------



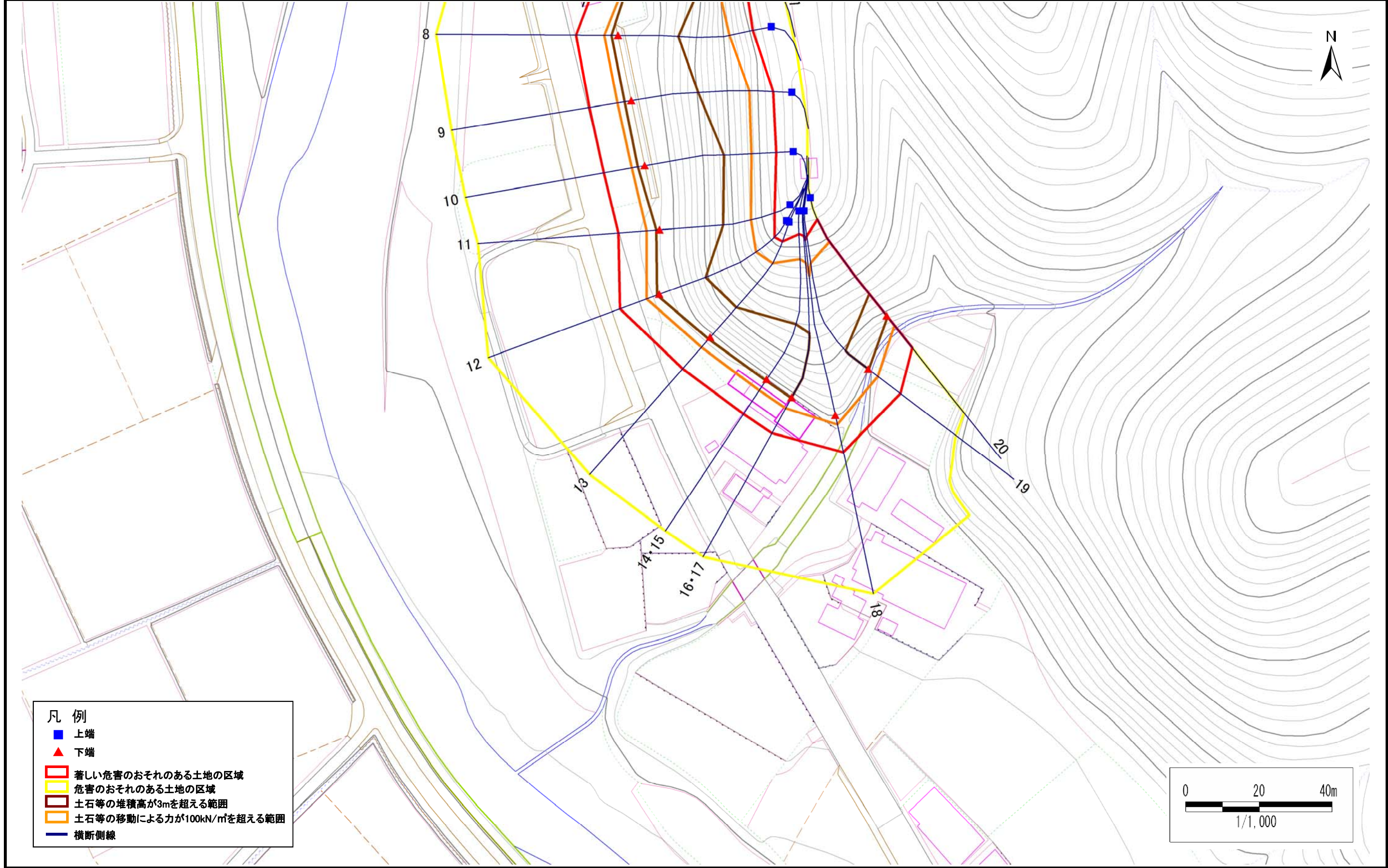


# 急傾斜地の崩壊区域調書

様式3-1 危害のおそれのある土地、著しい危害のおそれのある土地の設定図(3/3)

調査年度 平成30年度

急傾斜地の位置	箇所番号	128B1011	箇所名	大槌4地割-1	所在地	上閉伊郡大槌町大槌
---------	------	----------	-----	---------	-----	-----------



## 急傾斜地の崩壊区域調書

様式3-2 建築物に作用すると想定される衝撃に関する事項(1/2)

												調査年度	平成30年度			
急傾斜地の位置		箇所番号			箇所名		大槌4地割-1		所在地		上閉伊郡大槌町大槌					
横断 測線 番号	急傾斜地の下端に隣接する土地								急傾斜地内							
	土石等の移動の高さと力の大きさ				土石等の堆積高さとの力の大きさ				土石等の移動の高さと力の大きさ				土石等の堆積高さとの力の大きさ			
	区分	高さ (m)	下端からの距離 (m)	力の大きさ (kN/m <sup>2</sup> )	区分	下端からの水平 距離(m)	高さ (m)	力の大きさ (kN/m <sup>2</sup> )	区分	高さ (m)	上端からの比高 (m)	力の大きさ (kN/m <sup>2</sup> )	区分	上端からの比高 (m)	高さ (m)	力の大きさ (kN/m <sup>2</sup> )
1	100kN/m <sup>2</sup> を超える	1.00	0.00 ~ 3.76	161.12	3mを超える	0.00 ~ 2.23	4.03	21.57	100kN/m <sup>2</sup> を超える	1.00	10.53 ~ 56.44	161.12	3mを超える	25.00 ~ 56.44	4.03	21.57
	それ以外	1.00	3.76 ~ 11.55	100.00	それ以外	2.23 ~ 11.55	3.00	16.05	それ以外	1.00	5.00 ~ 10.53	100.00	それ以外	5.00 ~ 25.00	3.00	16.05
2	100kN/m <sup>2</sup> を超える	1.00	0.00 ~ 3.54	157.23	3mを超える	0.00 ~ 0.32	3.17	16.95	100kN/m <sup>2</sup> を超える	1.00	10.53 ~ 37.28	157.23	3mを超える	25.00 ~ 37.28	3.17	16.95
	それ以外	1.00	3.54 ~ 11.33	100.00	それ以外	0.32 ~ 11.33	3.00	16.05	それ以外	1.00	5.00 ~ 10.53	100.00	それ以外	5.00 ~ 25.00	3.00	16.05
3	100kN/m <sup>2</sup> を超える	1.00	0.00 ~ 3.63	158.72	3mを超える	0.00 ~ 0.77	3.47	18.55	100kN/m <sup>2</sup> を超える	1.00	11.34 ~ 36.68	158.72	3mを超える	25.00 ~ 36.68	3.47	18.55
	それ以外	1.00	3.63 ~ 11.41	100.00	それ以外	0.77 ~ 11.41	3.00	16.05	それ以外	1.00	5.00 ~ 11.34	100.00	それ以外	5.00 ~ 25.00	3.00	16.05
4	100kN/m <sup>2</sup> を超える	1.00	0.00 ~ 3.71	160.27	3mを超える	0.00 ~ 0.74	3.44	18.43	100kN/m <sup>2</sup> を超える	1.00	11.23 ~ 38.46	160.27	3mを超える	25.00 ~ 38.46	3.44	18.43
	それ以外	1.00	3.71 ~ 11.50	100.00	それ以外	0.74 ~ 11.50	3.00	16.05	それ以外	1.00	5.00 ~ 11.23	100.00	それ以外	5.00 ~ 25.00	3.00	16.05
5	100kN/m <sup>2</sup> を超える	1.00	0.00 ~ 2.94	146.57	3mを超える	0.00 ~ 1.13	3.79	20.29	100kN/m <sup>2</sup> を超える	1.00	13.94 ~ 36.98	146.57	3mを超える	20.00 ~ 36.98	3.79	20.29
	それ以外	1.00	2.94 ~ 10.72	100.00	それ以外	1.13 ~ 10.72	3.00	16.05	それ以外	1.00	5.00 ~ 13.94	100.00	それ以外	5.00 ~ 20.00	3.00	16.05
6	100kN/m <sup>2</sup> を超える	1.00	0.00 ~ 2.61	141.06	3mを超える	0.00 ~ 1.24	3.91	20.91	100kN/m <sup>2</sup> を超える	1.00	15.41 ~ 38.53	141.06	3mを超える	20.00 ~ 38.53	3.91	20.91
	それ以外	1.00	2.61 ~ 10.40	100.00	それ以外	1.24 ~ 10.40	3.00	16.05	それ以外	1.00	5.00 ~ 15.41	100.00	それ以外	5.00 ~ 20.00	3.00	16.05
7	100kN/m <sup>2</sup> を超える	1.00	0.00 ~ 3.03	148.27	3mを超える	0.00 ~ 2.18	4.42	23.64	100kN/m <sup>2</sup> を超える	1.00	14.16 ~ 41.04	148.27	3mを超える	20.00 ~ 41.04	4.42	23.64
	それ以外	1.00	3.03 ~ 10.82	100.00	それ以外	2.18 ~ 10.82	3.00	16.05	それ以外	1.00	5.00 ~ 14.16	100.00	それ以外	5.00 ~ 20.00	3.00	16.05
8	100kN/m <sup>2</sup> を超える	1.00	0.00 ~ 3.77	161.22	3mを超える	0.00 ~ 1.81	4.03	21.54	100kN/m <sup>2</sup> を超える	1.00	11.38 ~ 41.02	161.22	3mを超える	25.00 ~ 41.02	4.03	21.54
	それ以外	1.00	3.77 ~ 11.55	100.00	それ以外	1.81 ~ 11.55	3.00	16.05	それ以外	1.00	5.00 ~ 11.38	100.00	それ以外	5.00 ~ 25.00	3.00	16.05
9	100kN/m <sup>2</sup> を超える	1.00	0.00 ~ 3.82	162.10	3mを超える	0.00 ~ 1.82	4.03	21.56	100kN/m <sup>2</sup> を超える	1.00	11.40 ~ 43.03	162.10	3mを超える	25.00 ~ 43.03	4.03	21.56
	それ以外	1.00	3.82 ~ 11.60	100.00	それ以外	1.82 ~ 11.60	3.00	16.05	それ以外	1.00	5.00 ~ 11.40	100.00	それ以外	5.00 ~ 25.00	3.00	16.05
10	100kN/m <sup>2</sup> を超える	1.00	0.00 ~ 3.66	159.29	3mを超える	0.00 ~ 1.95	4.16	22.25	100kN/m <sup>2</sup> を超える	1.00	12.08 ~ 43.02	159.29	3mを超える	20.00 ~ 43.02	4.16	22.25
	それ以外	1.00	3.66 ~ 11.44	100.00	それ以外	1.95 ~ 11.44	3.00	16.05	それ以外	1.00	5.00 ~ 12.08	100.00	それ以外	5.00 ~ 20.00	3.00	16.05
11	100kN/m <sup>2</sup> を超える	1.00	0.00 ~ 3.54	157.17	3mを超える	0.00 ~ 0.89	3.57	19.09	100kN/m <sup>2</sup> を超える	1.00	11.94 ~ 38.08	157.17	3mを超える	20.00 ~ 38.08	3.57	19.09
	それ以外	1.00	3.54 ~ 11.33	100.00	それ以外	0.89 ~ 11.33	3.00	16.05	それ以外	1.00	5.00 ~ 11.94	100.00	それ以外	5.00 ~ 20.00	3.00	16.05
12	100kN/m <sup>2</sup> を超える	1.00	0.00 ~ 3.71	160.15	3mを超える	0.00 ~ 0.64	3.37	18.06	100kN/m <sup>2</sup> を超える	1.00	10.94 ~ 37.24	160.15	3mを超える	25.00 ~ 37.24	3.37	18.06
	それ以外	1.00	3.71 ~ 11.49	100.00	それ以外	0.64 ~ 11.49	3.00	16.05	それ以外	1.00	5.00 ~ 10.94	100.00	それ以外	5.00 ~ 25.00	3.00	16.05
13	100kN/m <sup>2</sup> を超える	1.00	0.00 ~ 3.61	158.47	3mを超える	0.00 ~ 0.63	3.37	18.02	100kN/m <sup>2</sup> を超える	1.00	10.91 ~ 34.81	158.47	3mを超える	25.00 ~ 34.81	3.37	18.02
	それ以外	1.00	3.61 ~ 11.40	100.00	それ以外	0.63 ~ 11.40	3.00	16.05	それ以外	1.00	5.00 ~ 10.91	100.00	それ以外	5.00 ~ 25.00	3.00	16.05
14	100kN/m <sup>2</sup> を超える	1.00	0.00 ~ 3.66	159.22	3mを超える	0.00 ~ 0.39	3.21	17.18	100kN/m <sup>2</sup> を超える	1.00	10.55 ~ 38.74	159.22	3mを超える	25.00 ~ 38.74	3.21	17.18
	それ以外	1.00	3.66 ~ 11.44	100.00	それ以外	0.39 ~ 11.44	3.00	16.05	それ以外	1.00	5.00 ~ 10.55	100.00	それ以外	5.00 ~ 25.00	3.00	16.05
15	100kN/m <sup>2</sup> を超える	1.00	0.00 ~ 3.66	159.22	3mを超える	0.00 ~ 0.39	3.21	17.18	100kN/m <sup>2</sup> を超える	1.00	10.55 ~ 38.74	159.22	3mを超える	25.00 ~ 38.74	3.21	17.18
	それ以外	1.00	3.66 ~ 11.44	100.00	それ以外	0.39 ~ 11.44	3.00	16.05	それ以外	1.00	5.00 ~ 10.55	100.00	それ以外	5.00 ~ 25.00	3.00	16.05

## 急傾斜地の崩壊区域調書

様式3-2 建築物に作用すると想定される衝撃に関する事項(2/2)

調査年度 平成30年度

急傾斜地の位置		箇所番号		128B1011		箇所名		大槌4地割-1		所在地		上閉伊郡大槌町大槌				
横断 測線 番号	急傾斜地の下端に隣接する土地								急傾斜地内							
	土石等の移動の高さと力の大きさ				土石等の堆積高さとの大きさ				土石等の移動の高さと力の大きさ				土石等の堆積高さとの大きさ			
	区分	高さ (m)	下端からの距離 (m)	力の大きさ (kN/m <sup>2</sup> )	区分	下端からの水平 距離(m)	高さ (m)	力の大きさ (kN/m <sup>2</sup> )	区分	高さ (m)	上端からの比高 (m)	力の大きさ (kN/m <sup>2</sup> )	区分	上端からの比高 (m)	高さ (m)	力の大きさ (kN/m <sup>2</sup> )
16	100kN/m <sup>2</sup> を超える	1.00	0.00 ~ 3.46	155.68	3mを超える	0.00 ~ 0.22	3.11	16.65	100kN/m <sup>2</sup> を超える	1.00	10.55 ~ 38.74	155.68	3mを超える	25.00 ~ 38.74	3.11	16.65
	それ以外	1.00	3.46 ~ 11.24	100.00	それ以外	0.22 ~ 11.24	3.00	16.05	それ以外	1.00	5.00 ~ 10.55	100.00	それ以外	5.00 ~ 25.00	3.00	16.05
17	100kN/m <sup>2</sup> を超える	1.00	0.00 ~ 3.46	155.68	3mを超える	0.00 ~ 0.22	3.11	16.65	100kN/m <sup>2</sup> を超える	1.00	10.55 ~ 38.74	155.68	3mを超える	25.00 ~ 38.74	3.11	16.65
	それ以外	1.00	3.46 ~ 11.24	100.00	それ以外	0.22 ~ 11.24	3.00	16.05	それ以外	1.00	5.00 ~ 10.55	100.00	それ以外	5.00 ~ 25.00	3.00	16.05
18	100kN/m <sup>2</sup> を超える	1.00	0.00 ~ 2.62	141.24	3mを超える	- ~ -	-	-	100kN/m <sup>2</sup> を超える	1.00	11.34 ~ 36.00	141.24	3mを超える	- ~ -	-	-
	それ以外	1.00	2.62 ~ 10.41	100.00	それ以外	0.00 ~ 10.41	2.91	15.55	それ以外	1.00	5.00 ~ 11.34	100.00	それ以外	5.00 ~ 36.00	2.91	15.55
19	100kN/m <sup>2</sup> を超える	1.00	0.00 ~ 3.32	153.34	3mを超える	0.00 ~ 0.18	3.09	16.53	100kN/m <sup>2</sup> を超える	1.00	10.58 ~ 35.83	153.34	3mを超える	30.00 ~ 35.83	3.09	16.53
	それ以外	1.00	3.32 ~ 11.11	100.00	それ以外	0.18 ~ 11.11	3.00	16.05	それ以外	1.00	5.00 ~ 10.58	100.00	それ以外	5.00 ~ 30.00	3.00	16.05
20	100kN/m <sup>2</sup> を超える	1.00	0.00 ~ 3.36	154.04	3mを超える	0.00 ~ 0.38	3.21	17.15	100kN/m <sup>2</sup> を超える	1.00	10.55 ~ 31.14	154.04	3mを超える	25.00 ~ 31.14	3.21	17.15
	それ以外	1.00	3.36 ~ 11.15	100.00	それ以外	0.38 ~ 11.15	3.00	16.05	それ以外	1.00	5.00 ~ 10.55	100.00	それ以外	5.00 ~ 25.00	3.00	16.05
	100kN/m <sup>2</sup> を超える		~		3mを超える	~			100kN/m <sup>2</sup> を超える		~		3mを超える	~		
	それ以外		~		それ以外	~			それ以外		~		それ以外	~		
	100kN/m <sup>2</sup> を超える		~		3mを超える	~			100kN/m <sup>2</sup> を超える		~		3mを超える	~		
	それ以外		~		それ以外	~			それ以外		~		それ以外	~		
	100kN/m <sup>2</sup> を超える		~		3mを超える	~			100kN/m <sup>2</sup> を超える		~		3mを超える	~		
	それ以外		~		それ以外	~			それ以外		~		それ以外	~		
	100kN/m <sup>2</sup> を超える		~		3mを超える	~			100kN/m <sup>2</sup> を超える		~		3mを超える	~		
	それ以外		~		それ以外	~			それ以外		~		それ以外	~		
	100kN/m <sup>2</sup> を超える		~		3mを超える	~			100kN/m <sup>2</sup> を超える		~		3mを超える	~		
	それ以外		~		それ以外	~			それ以外		~		それ以外	~		
	100kN/m <sup>2</sup> を超える		~		3mを超える	~			100kN/m <sup>2</sup> を超える		~		3mを超える	~		
	それ以外		~		それ以外	~			それ以外		~		それ以外	~		
	100kN/m <sup>2</sup> を超える		~		3mを超える	~			100kN/m <sup>2</sup> を超える		~		3mを超える	~		
	それ以外		~		それ以外	~			それ以外		~		それ以外	~		