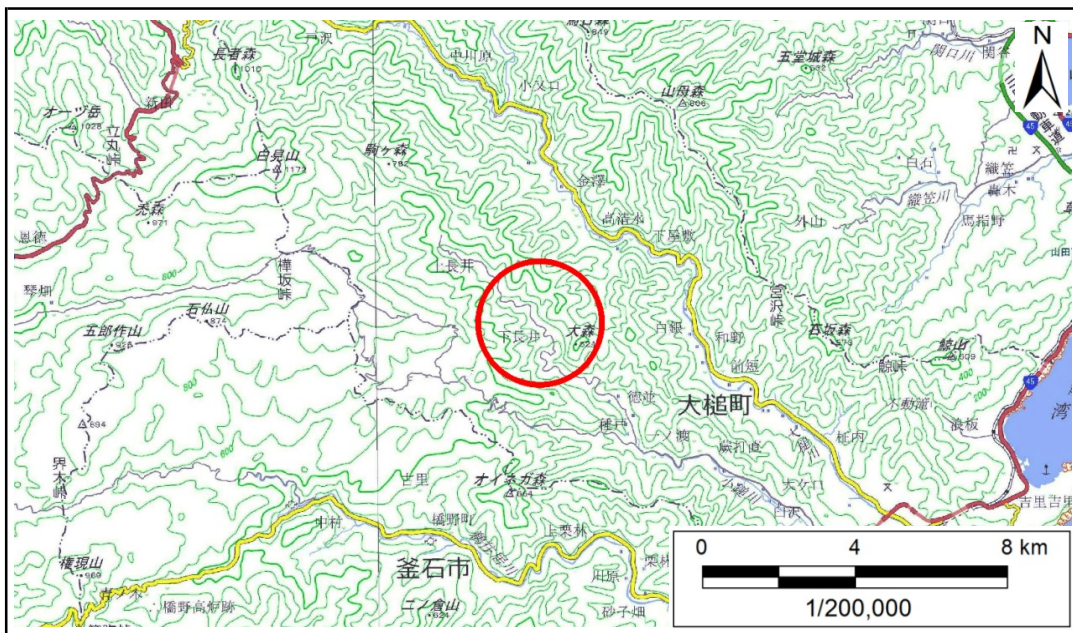


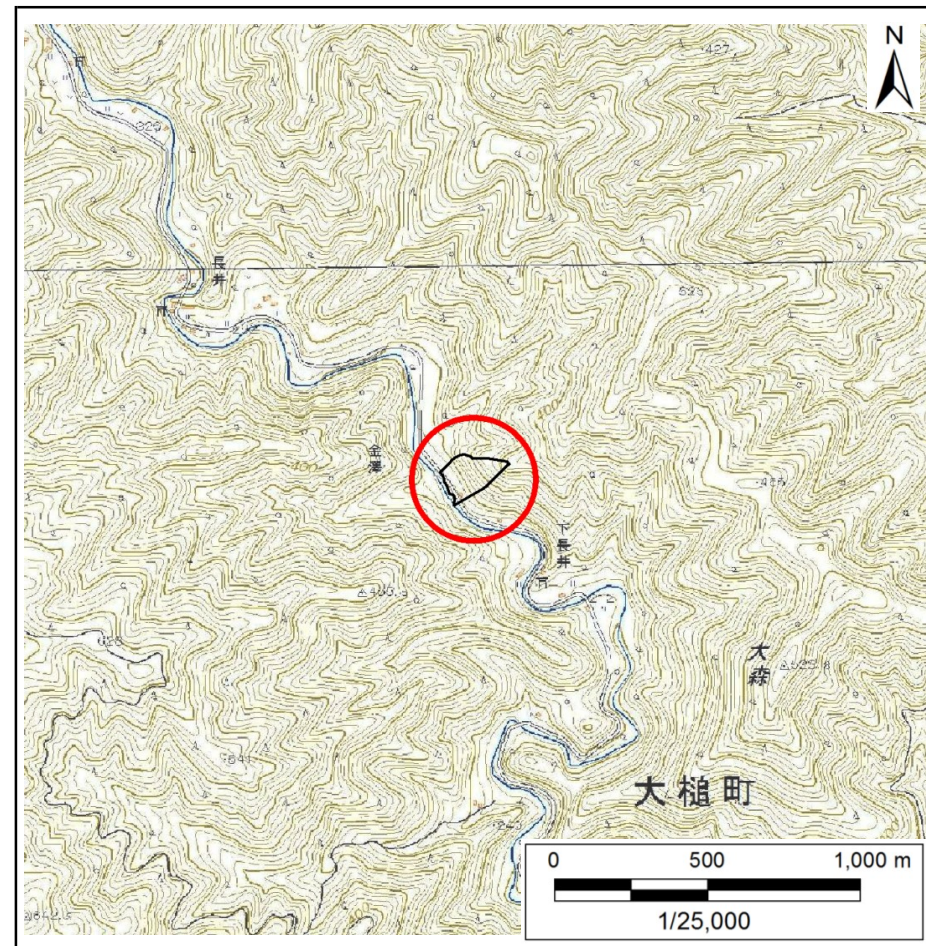
土砂災害防止に関する基礎調査(急傾斜地の崩壊)

表紙 概況、位置図

自然現象の種類	急傾斜地の崩壊
箇所番号	128B1003
箇所名	金沢第36地割
所在地	上閉伊郡大槌町金沢第36地割
調査機関	岩手県沿岸広域振興局土木部



概況図(S=1:200,000)



位置図(S=1:25,000)

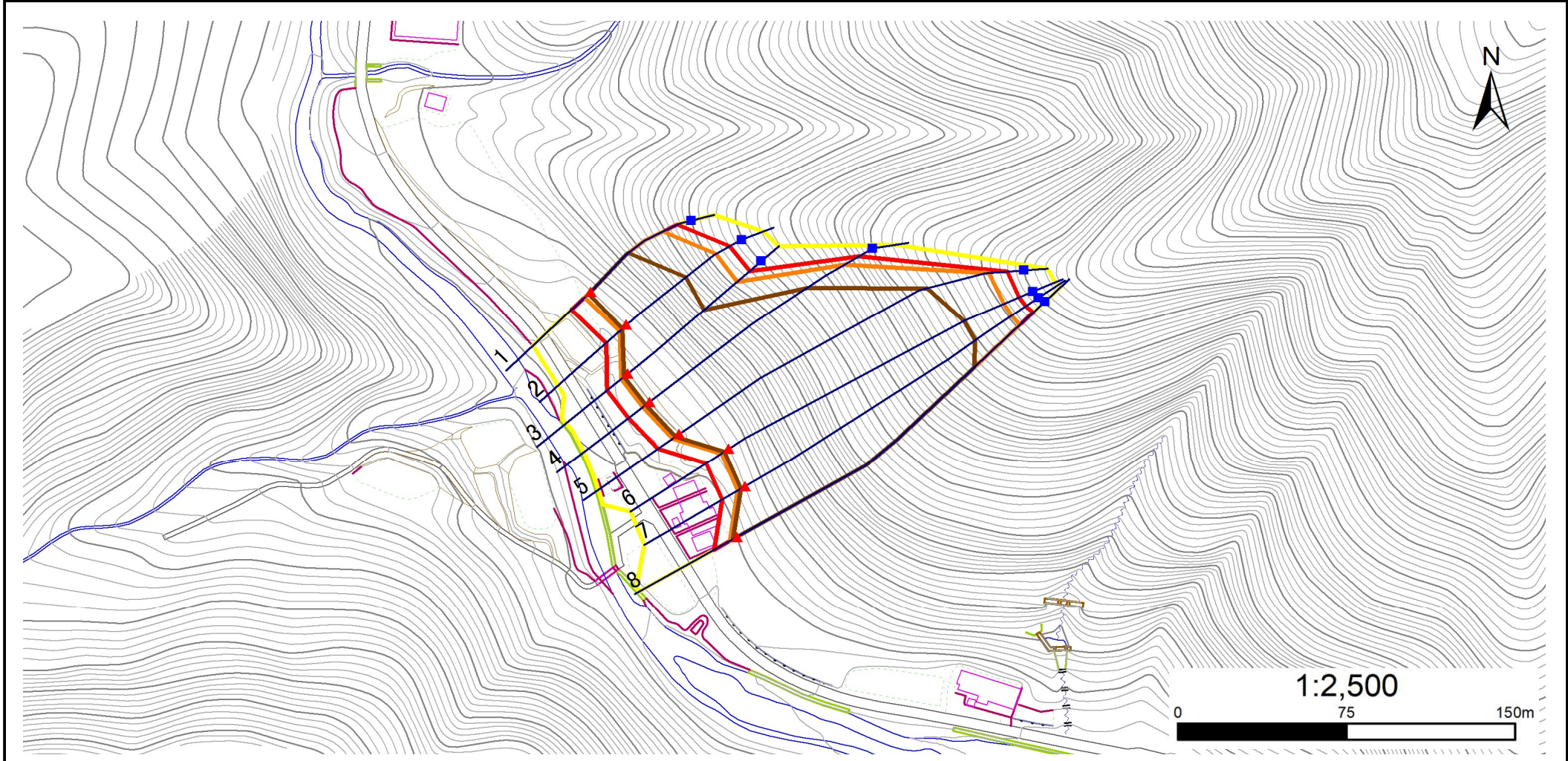
国土地理院の電子地形図20000『盛岡』及び電子地形図25000『陸中金沢』『橋野』を掲載

急傾斜地の崩壊区域調査

様式3-1 危害のおそれのある土地、著しい危害のおそれのある土地の設定図

調査年度 平成30年度

急傾斜地の位置	箇所番号	128B1003	箇所名	金沢第36地割	所在地	上閉伊郡大槌町金沢第36地割
---------	------	----------	-----	---------	-----	----------------



凡例	■ 上端	— 横断測線	■ 危害のおそれのある土地の区域	■ 土石等の移動による力が 100kN/m^2 を超える範囲
	▲ 下端		■ 著しい危害のおそれのある土地の区域	■ 土石等の堆積高が 3m を超える範囲

急傾斜地の崩壊区域調査

様式3-2 建築物に作用すると想定される衝撃に関する事項

調査年度

平成30年度

急傾斜地の位置		箇所番号			箇所名			所在地								
		128B1003			金沢第36地割			上閉伊郡大槌町金沢第36地割								
横断 測線 番号	急傾斜地の下端に隣接する土地								急傾斜地内							
	土石等の移動の高さと力の大きさ				土石等の堆積高さとの大きさ				土石等の移動の高さと力の大きさ				土石等の堆積高さとの大きさ			
	区分	高さ (m)	下端からの距離 (m)	力の大きさ (kN/m ²)	区分	下端からの水平 距離(m)	高さ (m)	力の大きさ (kN/m ²)	区分	高さ (m)	上端からの比高 (m)	力の大きさ (kN/m ²)	区分	上端からの比高 (m)	高さ (m)	力の大きさ (kN/m ²)
1	100kN/m ² を超える	1.00	0.00 ~ 3.81	162.02	3mを超える	0.00 ~ 1.49	3.76	18.99	100kN/m ² を超える	1.00	10.59 ~ 44.01	162.02	3mを超える	25.00 ~ 44.01	3.76	18.99
	それ以外	1.00	3.81 ~ 11.60	100.00	それ以外	1.49 ~ 11.60	3.00	15.16	それ以外	1.00	5.00 ~ 10.59	100.00	それ以外	5.00 ~ 25.00	3.00	15.16
2	100kN/m ² を超える	1.00	0.00 ~ 4.00	165.45	3mを超える	0.00 ~ 2.50	4.25	21.47	100kN/m ² を超える	1.00	10.76 ~ 53.42	165.45	3mを超える	25.00 ~ 53.42	4.25	21.47
	それ以外	1.00	4.00 ~ 11.79	100.00	それ以外	2.50 ~ 11.79	3.00	15.16	それ以外	1.00	5.00 ~ 10.76	100.00	それ以外	5.00 ~ 25.00	3.00	15.16
3	100kN/m ² を超える	1.00	0.00 ~ 3.80	161.73	3mを超える	0.00 ~ 2.25	4.05	20.45	100kN/m ² を超える	1.00	10.53 ~ 58.05	161.73	3mを超える	25.00 ~ 58.05	4.05	20.45
	それ以外	1.00	3.80 ~ 11.58	100.00	それ以外	2.25 ~ 11.58	3.00	15.16	それ以外	1.00	5.00 ~ 10.53	100.00	それ以外	5.00 ~ 25.00	3.00	15.16
4	100kN/m ² を超える	1.00	0.00 ~ 3.77	161.27	3mを超える	0.00 ~ 2.21	4.01	20.28	100kN/m ² を超える	1.00	10.53 ~ 88.13	161.27	3mを超える	25.00 ~ 88.13	4.01	20.28
	それ以外	1.00	3.77 ~ 11.56	100.00	それ以外	2.21 ~ 11.56	3.00	15.16	それ以外	1.00	5.00 ~ 10.53	100.00	それ以外	5.00 ~ 25.00	3.00	15.16
5	100kN/m ² を超える	1.00	0.00 ~ 3.53	156.93	3mを超える	0.00 ~ 2.07	3.91	19.78	100kN/m ² を超える	1.00	10.64 ~ 118.09	156.93	3mを超える	30.00 ~ 118.09	3.91	19.78
	それ以外	1.00	3.53 ~ 11.31	100.00	それ以外	2.07 ~ 11.31	3.00	15.16	それ以外	1.00	5.00 ~ 10.64	100.00	それ以外	5.00 ~ 30.00	3.00	15.16
6	100kN/m ² を超える	1.00	0.00 ~ 3.86	162.97	3mを超える	0.00 ~ 2.27	4.06	20.51	100kN/m ² を超える	1.00	10.53 ~ 114.00	162.97	3mを超える	25.00 ~ 114.00	4.06	20.51
	それ以外	1.00	3.86 ~ 11.65	100.00	それ以外	2.27 ~ 11.65	3.00	15.16	それ以外	1.00	5.00 ~ 10.53	100.00	それ以外	5.00 ~ 25.00	3.00	15.16
7	100kN/m ² を超える	1.00	0.00 ~ 3.79	161.69	3mを超える	0.00 ~ 2.22	4.02	20.33	100kN/m ² を超える	1.00	10.53 ~ 113.88	161.69	3mを超える	25.00 ~ 113.88	4.02	20.33
	それ以外	1.00	3.79 ~ 11.58	100.00	それ以外	2.22 ~ 11.58	3.00	15.16	それ以外	1.00	5.00 ~ 10.53	100.00	それ以外	5.00 ~ 25.00	3.00	15.16
8	100kN/m ² を超える	1.00	0.00 ~ 3.54	157.24	3mを超える	0.00 ~ 2.08	3.92	19.81	100kN/m ² を超える	1.00	10.62 ~ 120.36	157.24	3mを超える	30.00 ~ 120.36	3.92	19.81
	それ以外	1.00	3.54 ~ 11.33	100.00	それ以外	2.08 ~ 11.33	3.00	15.16	それ以外	1.00	5.00 ~ 10.62	100.00	それ以外	5.00 ~ 30.00	3.00	15.16
	100kN/m ² を超える		~		3mを超える	~			100kN/m ² を超える		~		3mを超える	~		
	それ以外		~		それ以外	~			それ以外		~		それ以外	~		
	100kN/m ² を超える		~		3mを超える	~			100kN/m ² を超える		~		3mを超える	~		
	それ以外		~		それ以外	~			それ以外		~		それ以外	~		
	100kN/m ² を超える		~		3mを超える	~			100kN/m ² を超える		~		3mを超える	~		
	それ以外		~		それ以外	~			それ以外		~		それ以外	~		
	100kN/m ² を超える		~		3mを超える	~			100kN/m ² を超える		~		3mを超える	~		
	それ以外		~		それ以外	~			それ以外		~		それ以外	~		
	100kN/m ² を超える		~		3mを超える	~			100kN/m ² を超える		~		3mを超える	~		
	それ以外		~		それ以外	~			それ以外		~		それ以外	~		