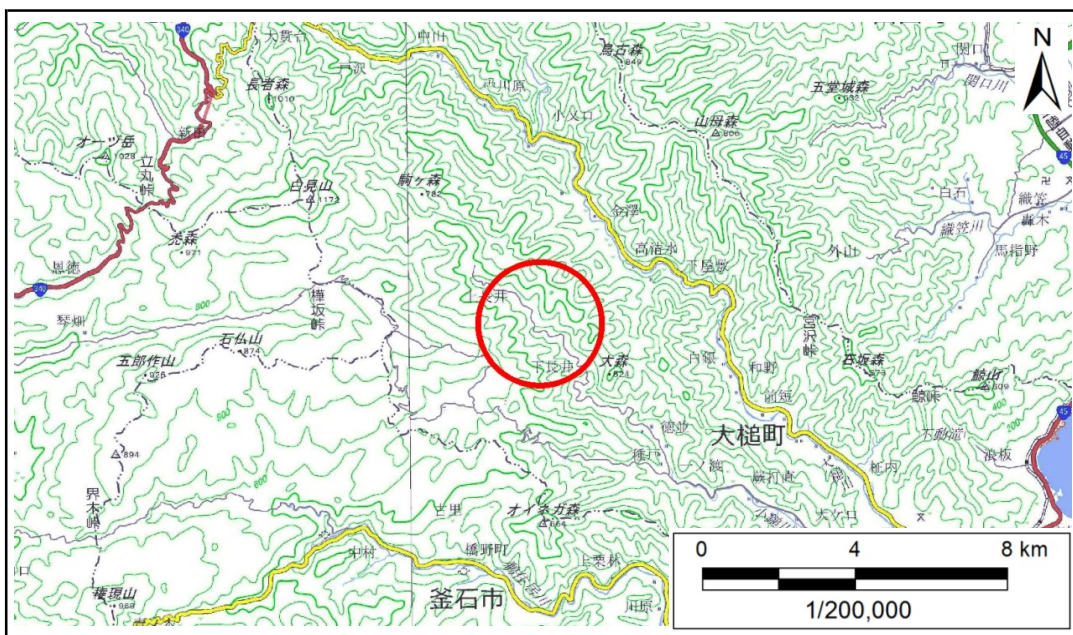


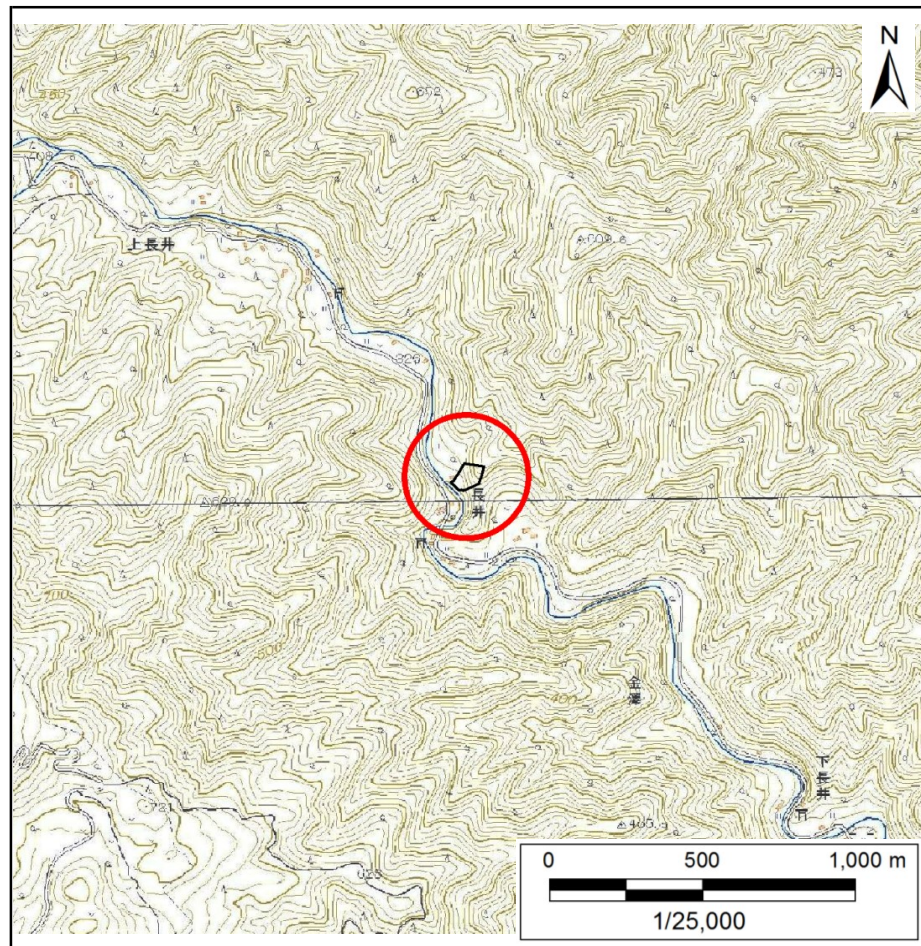
土砂災害防止に関する基礎調査(急傾斜地の崩壊)

表紙 概況、位置図

自然現象の種類	急傾斜地の崩壊
箇所番号	128B1001
箇所名	金沢第33地割
所在地	上閉伊郡大槌町金沢第33地割
調査機関	岩手県沿岸広域振興局土木部



概況図(S=1:200,000)



位置図(S=1:25,000)

国土地理院の電子地形図200000『盛岡』及び電子地形図25000『陸中金沢』『橋野』を掲載

急傾斜地の崩壊区域調査

様式3-1 危害のおそれのある土地、著しい危害のおそれのある土地の設定図

調査年度

平成30年度

急傾斜地の位置

箇所番号

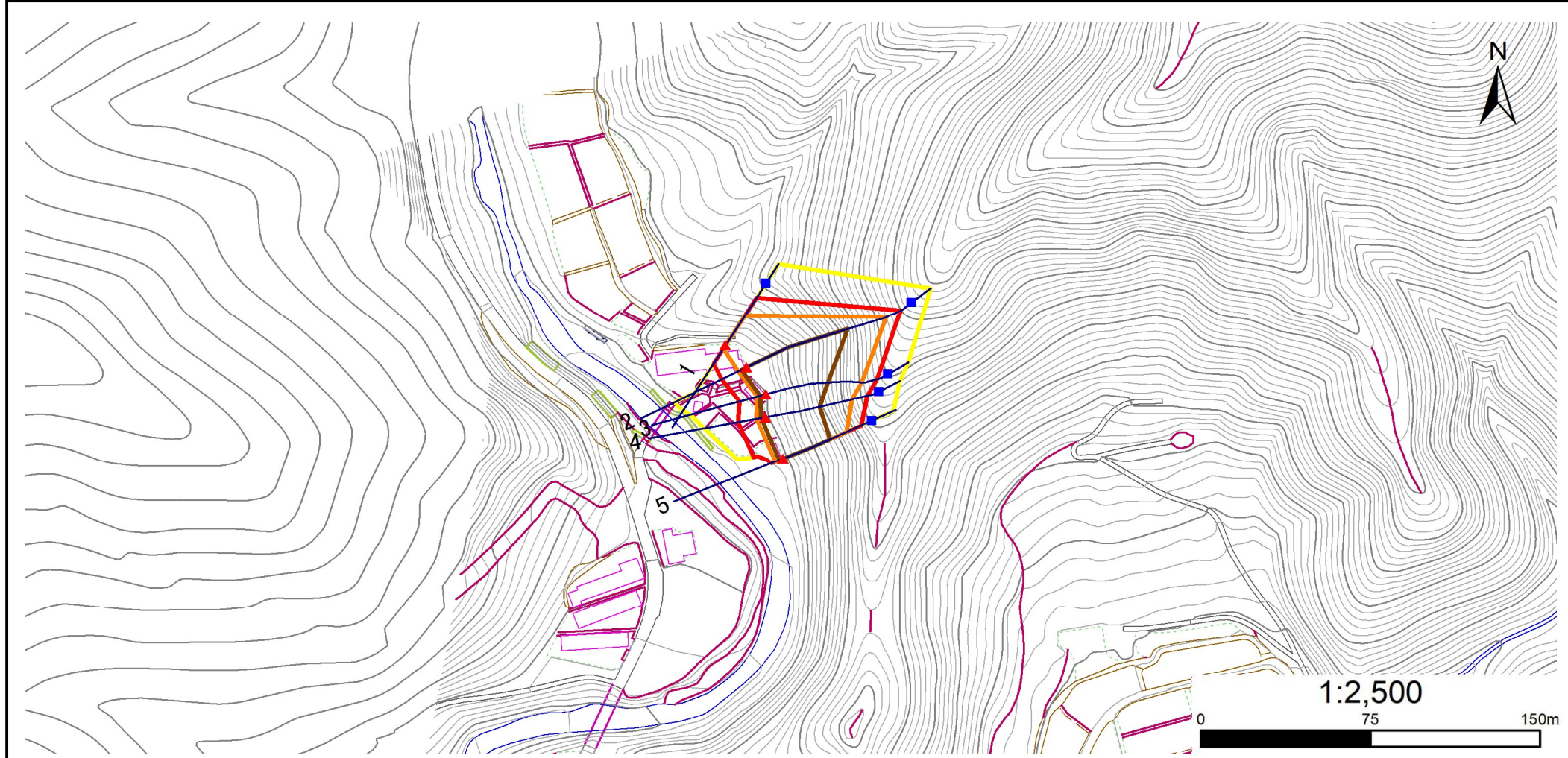
128B1001

箇所名

金沢第33地割

所在地

上閉伊郡大槌町金沢第33地割



凡例

■ 上端
▲ 下端

— 横断測線

■ 危害のおそれのある土地の区域
■ 著しい危害のおそれのある土地の区域

■ 土石等の移動による力が 100kN/m^2 を超える範囲
■ 土石等の堆積高が 3m を超える範囲

急傾斜地の崩壊区域調査

様式3-2 建築物に作用すると想定される衝撃に関する事項

調査年度

平成30年度

急傾斜地の位置		箇所番号		128B1001		箇所名		金沢第33地割		所在地		上閉伊郡大槌町金沢第33地割				
横断 測線 番号	急傾斜地の下端に隣接する土地								急傾斜地内							
	土石等の移動の高さと力の大きさ				土石等の堆積高さとの大きさ				土石等の移動の高さと力の大きさ				土石等の堆積高さとの大きさ			
	区分	高さ (m)	下端からの距離 (m)	力の大きさ (kN/m ²)	区分	下端からの水平 距離(m)	高さ (m)	力の大きさ (kN/m ²)	区分	高さ (m)	上端からの比高 (m)	力の大きさ (kN/m ²)	区分	上端からの比高 (m)	高さ (m)	力の大きさ (kN/m ²)
1	100kN/m ² を超える	1.00	0.00 ~ 2.04	131.62	3mを超える	— ~ —	—	—	100kN/m ² を超える	1.00	11.01 ~ 21.20	131.62	3mを超える	— ~ —	—	—
	それ以外	1.00	2.04 ~ 9.83	100.00	それ以外	0.00 ~ 9.83	2.54	12.82	それ以外	1.00	5.00 ~ 11.01	100.00	それ以外	5.00 ~ 21.20	2.54	12.82
2	100kN/m ² を超える	1.00	0.00 ~ 4.02	165.75	3mを超える	0.00 ~ 2.43	4.19	21.19	100kN/m ² を超える	1.00	10.65 ~ 63.68	165.75	3mを超える	25.00 ~ 63.68	4.19	21.19
	それ以外	1.00	4.02 ~ 11.80	100.00	それ以外	2.43 ~ 11.80	3.00	15.16	それ以外	1.00	5.00 ~ 10.65	100.00	それ以外	5.00 ~ 25.00	3.00	15.16
3	100kN/m ² を超える	1.00	0.00 ~ 3.96	164.78	3mを超える	0.00 ~ 2.69	4.43	22.37	100kN/m ² を超える	1.00	11.31 ~ 50.50	164.78	3mを超える	25.00 ~ 50.50	4.43	22.37
	それ以外	1.00	3.96 ~ 11.75	100.00	それ以外	2.69 ~ 11.75	3.00	15.16	それ以外	1.00	5.00 ~ 11.31	100.00	それ以外	5.00 ~ 25.00	3.00	15.16
4	100kN/m ² を超える	1.00	0.00 ~ 3.91	163.80	3mを超える	0.00 ~ 1.81	4.02	20.33	100kN/m ² を超える	1.00	11.36 ~ 47.42	163.80	3mを超える	25.00 ~ 47.42	4.02	20.33
	それ以外	1.00	3.91 ~ 11.70	100.00	それ以外	1.81 ~ 11.70	3.00	15.16	それ以外	1.00	5.00 ~ 11.36	100.00	それ以外	5.00 ~ 25.00	3.00	15.16
5	100kN/m ² を超える	1.00	0.00 ~ 3.67	159.40	3mを超える	0.00 ~ 1.93	4.14	20.92	100kN/m ² を超える	1.00	11.96 ~ 42.12	159.40	3mを超える	20.00 ~ 42.12	4.14	20.92
	それ以外	1.00	3.67 ~ 11.45	100.00	それ以外	1.93 ~ 11.45	3.00	15.16	それ以外	1.00	5.00 ~ 11.96	100.00	それ以外	5.00 ~ 20.00	3.00	15.16
	100kN/m ² を超える		~		3mを超える	~			100kN/m ² を超える		~		3mを超える	~		
	それ以外		~		それ以外	~			それ以外		~		それ以外	~		
	100kN/m ² を超える		~		3mを超える	~			100kN/m ² を超える		~		3mを超える	~		
	それ以外		~		それ以外	~			それ以外		~		それ以外	~		
	100kN/m ² を超える		~		3mを超える	~			100kN/m ² を超える		~		3mを超える	~		
	それ以外		~		それ以外	~			それ以外		~		それ以外	~		
	100kN/m ² を超える		~		3mを超える	~			100kN/m ² を超える		~		3mを超える	~		
	それ以外		~		それ以外	~			それ以外		~		それ以外	~		
	100kN/m ² を超える		~		3mを超える	~			100kN/m ² を超える		~		3mを超える	~		
	それ以外		~		それ以外	~			それ以外		~		それ以外	~		
	100kN/m ² を超える		~		3mを超える	~			100kN/m ² を超える		~		3mを超える	~		
	それ以外		~		それ以外	~			それ以外		~		それ以外	~		
	100kN/m ² を超える		~		3mを超える	~			100kN/m ² を超える		~		3mを超える	~		
	それ以外		~		それ以外	~			それ以外		~		それ以外	~		