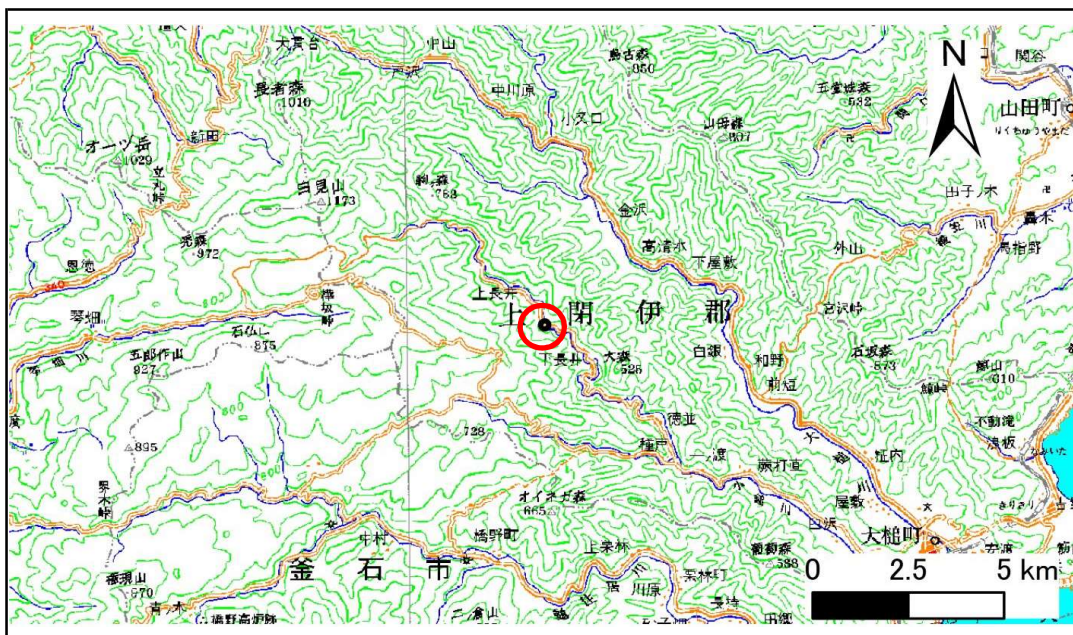


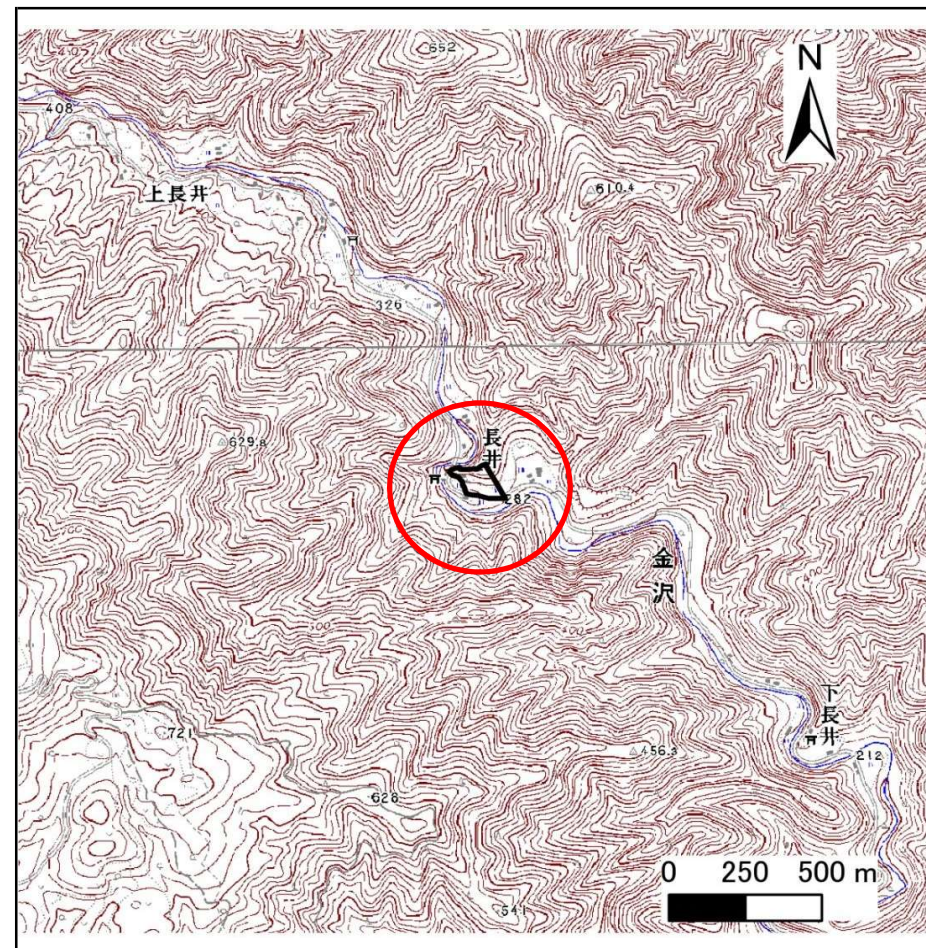
土砂災害防止に関する基礎調査(急傾斜地の崩壊)

表紙 位置、位置図

自然現象の種類	急傾斜地の崩壊
箇所番号	128A1002
箇所名	金澤第33地割-1
所在地	岩手県上閉伊郡大槌町金澤第33地割
調査機関	沿岸広域振興局



位置図(S=1:200,000)



位置図(S=1:25,000)

急傾斜地の崩壊区域調書

様式3-1 危害のおそれのある土地、著しい危害のおそれのある土地の設定図

調査年度

平成28年度

急傾斜地の位置 | 箇所番号

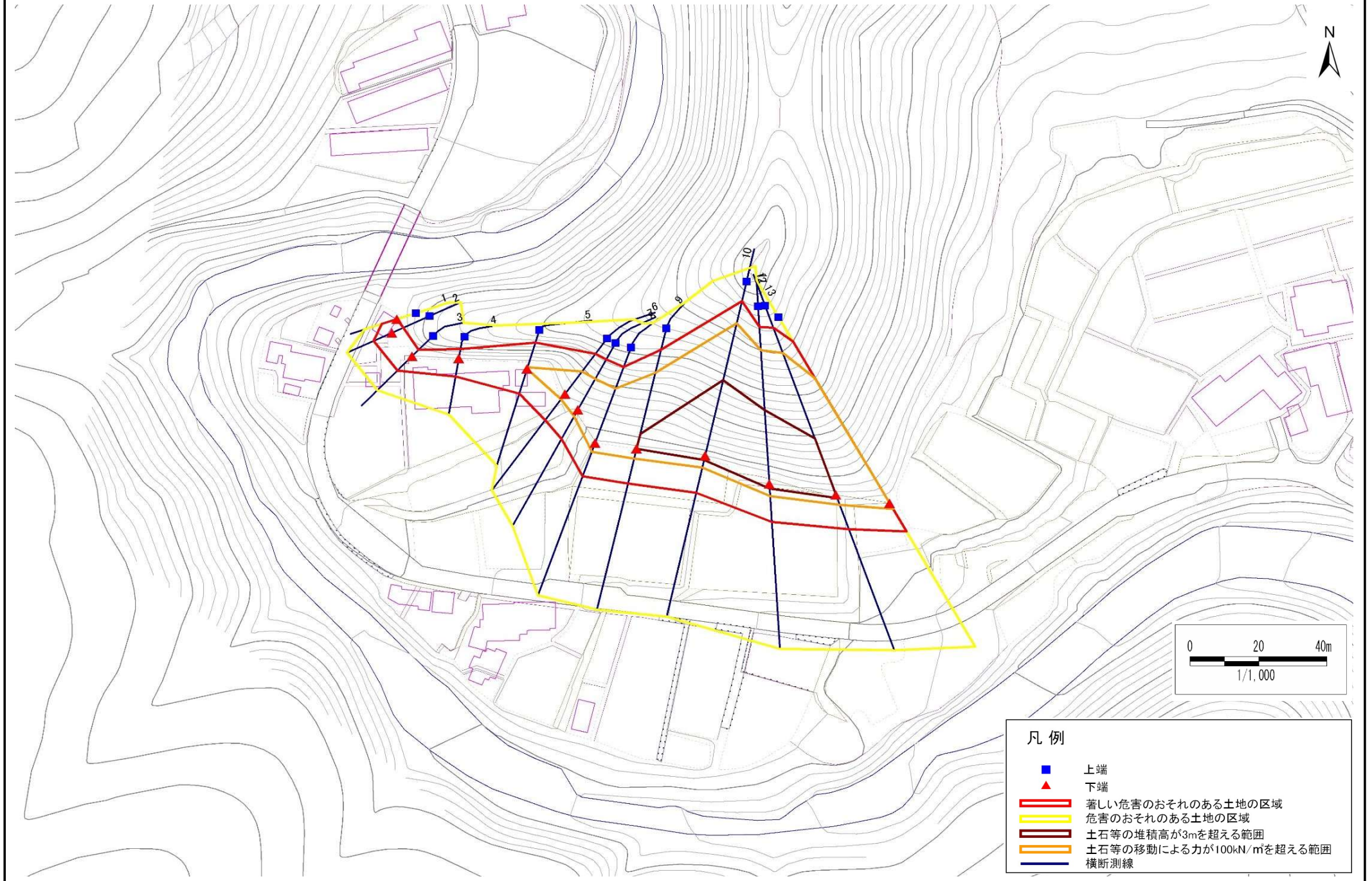
128A1002

箇所名

金澤第33地割-1

所在地

岩手県上閉伊郡大槌町金澤第33地割



凡例



上端



下端

著しい危害のおそれのある土地の区域

危害のおそれのある土地の区域

土石等の堆積高が3mを超える範囲

土石等の移動による力が100kN/m²を超える範囲

横断測線

急傾斜地の崩壊区域調書

様式3-2 建築物に作用すると想定される衝撃に関する事項(1/1)

調査年度 平成28年度

急傾斜地の位置		128A1002			金澤第33地割-1				所在地		岩手県上閉伊郡大槌町金澤第33地割					
横断 測線 番号	急傾斜地の下端に隣接する土地								急傾斜地内							
	土石等の移動の高さと力の大きさ				土石等の堆積高さとの大きさ				土石等の移動の高さと力の大きさ				土石等の堆積高さとの大きさ			
	区分	高さ (m)	下端からの距離 (m)	力の大きさ (kN/m ²)	区分	下端からの水平 距離(m)	高さ (m)	力の大きさ (kN/m ²)	区分	高さ (m)	上端からの比高 (m)	力の大きさ (kN/m ²)	区分	上端からの比高 (m)	高さ (m)	力の大きさ (kN/m ²)
1	100kN/m ² を超える	—	— ~ —	—	3mを超える	— ~ —	—	—	100kN/m ² を超える	—	— ~ —	—	3mを超える	— ~ —	—	—
	それ以外	1.00	0.00 ~ 4.64	57.87	それ以外	0.00 ~ 4.64	1.86	9.38	それ以外	1.00	5.00 ~ 5.00	57.87	それ以外	5.00 ~ 5.00	1.86	9.38
2	100kN/m ² を超える	—	— ~ —	—	3mを超える	— ~ —	—	—	100kN/m ² を超える	—	— ~ —	—	3mを超える	— ~ —	—	—
	それ以外	1.00	0.00 ~ 5.94	74.33	それ以外	0.00 ~ 0.00	1.59	8.04	それ以外	1.00	5.00 ~ 7.20	74.33	それ以外	5.00 ~ 7.20	1.59	8.04
3	100kN/m ² を超える	—	— ~ —	—	3mを超える	— ~ —	—	—	100kN/m ² を超える	—	— ~ —	—	3mを超える	— ~ —	—	—
	それ以外	1.00	0.00 ~ 6.14	77.06	それ以外	0.00 ~ 6.14	1.83	9.27	それ以外	1.00	5.00 ~ 7.20	77.06	それ以外	5.00 ~ 7.20	1.83	9.27
4	100kN/m ² を超える	—	— ~ —	—	3mを超える	— ~ —	—	—	100kN/m ² を超える	—	— ~ —	—	3mを超える	— ~ —	—	—
	それ以外	1.00	0.00 ~ 5.58	69.65	それ以外	0.00 ~ 5.58	2.18	11.00	それ以外	1.00	5.00 ~ 8.60	69.65	それ以外	5.00 ~ 8.60	2.18	11.00
5	100kN/m ² を超える	1.00	0.00 ~ 0.13	101.93	3mを超える	— ~ —	—	—	100kN/m ² を超える	1.00	14.79 ~ 15.31	101.93	3mを超える	— ~ —	—	—
	それ以外	1.00	0.13 ~ 7.92	100.00	それ以外	0.00 ~ 7.92	2.90	14.68	それ以外	1.00	5.00 ~ 14.79	100.00	それ以外	5.00 ~ 15.31	2.90	14.68
6	100kN/m ² を超える	1.00	0.00 ~ 2.00	130.87	3mを超える	— ~ —	—	—	100kN/m ² を超える	1.00	10.75 ~ 18.00	130.87	3mを超える	— ~ —	—	—
	それ以外	1.00	2.00 ~ 9.78	100.00	それ以外	0.00 ~ 9.78	2.49	12.60	それ以外	1.00	5.00 ~ 10.75	100.00	それ以外	5.00 ~ 18.00	2.49	12.60
7	100kN/m ² を超える	1.00	0.00 ~ 2.34	136.44	3mを超える	— ~ —	—	—	100kN/m ² を超える	1.00	10.78 ~ 20.00	136.44	3mを超える	— ~ —	—	—
	それ以外	1.00	2.34 ~ 10.12	100.00	それ以外	0.00 ~ 10.12	2.85	14.41	それ以外	1.00	5.00 ~ 10.78	100.00	それ以外	5.00 ~ 20.00	2.85	14.41
8	100kN/m ² を超える	1.00	0.00 ~ 2.88	145.57	3mを超える	— ~ —	—	—	100kN/m ² を超える	1.00	10.54 ~ 24.46	145.57	3mを超える	— ~ —	—	—
	それ以外	1.00	2.88 ~ 10.66	100.00	それ以外	0.00 ~ 10.66	2.74	13.87	それ以外	1.00	5.00 ~ 10.54	100.00	それ以外	5.00 ~ 24.46	2.74	13.87
9	100kN/m ² を超える	1.00	0.00 ~ 3.11	149.58	3mを超える	0.00 ~ 0.06	3.03	15.32	100kN/m ² を超える	1.00	10.53 ~ 28.44	149.58	3mを超える	25.00 ~ 28.44	3.03	15.32
	それ以外	1.00	3.11 ~ 10.89	100.00	それ以外	0.06 ~ 10.89	3.00	15.16	それ以外	1.00	5.00 ~ 10.53	100.00	それ以外	5.00 ~ 25.00	3.00	15.16
10	100kN/m ² を超える	1.00	0.00 ~ 3.80	161.75	3mを超える	0.00 ~ 1.47	3.74	18.92	100kN/m ² を超える	1.00	10.58 ~ 44.00	161.75	3mを超える	25.00 ~ 44.00	3.74	18.92
	それ以外	1.00	3.80 ~ 11.58	100.00	それ以外	1.47 ~ 11.58	3.00	15.16	それ以外	1.00	5.00 ~ 10.58	100.00	それ以外	5.00 ~ 25.00	3.00	15.16
11	100kN/m ² を超える	1.00	0.00 ~ 3.72	160.30	3mを超える	0.00 ~ 1.41	3.70	18.71	100kN/m ² を超える	1.00	10.54 ~ 42.70	160.30	3mを超える	25.00 ~ 42.70	3.70	18.71
	それ以外	1.00	3.72 ~ 11.50	100.00	それ以外	1.41 ~ 11.50	3.00	15.16	それ以外	1.00	5.00 ~ 10.54	100.00	それ以外	5.00 ~ 25.00	3.00	15.16
12	100kN/m ² を超える	1.00	0.00 ~ 3.29	152.70	3mを超える	0.00 ~ 1.12	3.52	17.77	100kN/m ² を超える	1.00	10.70 ~ 42.69	152.70	3mを超える	30.00 ~ 42.69	3.52	17.77
	それ以外	1.00	3.29 ~ 11.07	100.00	それ以外	1.12 ~ 11.07	3.00	15.16	それ以外	1.00	5.00 ~ 10.70	100.00	それ以外	5.00 ~ 30.00	3.00	15.16
13	100kN/m ² を超える	1.00	0.00 ~ 2.09	132.38	3mを超える	— ~ —	—	—	100kN/m ² を超える	1.00	12.40 ~ 38.00	132.38	3mを超える	— ~ —	—	—
	それ以外	1.00	2.09 ~ 9.88	100.00	それ以外	0.00 ~ 9.88	2.81	14.19	それ以外	1.00	5.00 ~ 12.40	100.00	それ以外	5.00 ~ 38.00	2.81	14.19
	100kN/m ² を超える		~		3mを超える	~			100kN/m ² を超える		~		3mを超える	~		
	それ以外		~		それ以外	~			それ以外		~		それ以外	~		
	100kN/m ² を超える		~		3mを超える	~			100kN/m ² を超える		~		3mを超える	~		
	それ以外		~		それ以外	~			それ以外		~		それ以外	~		