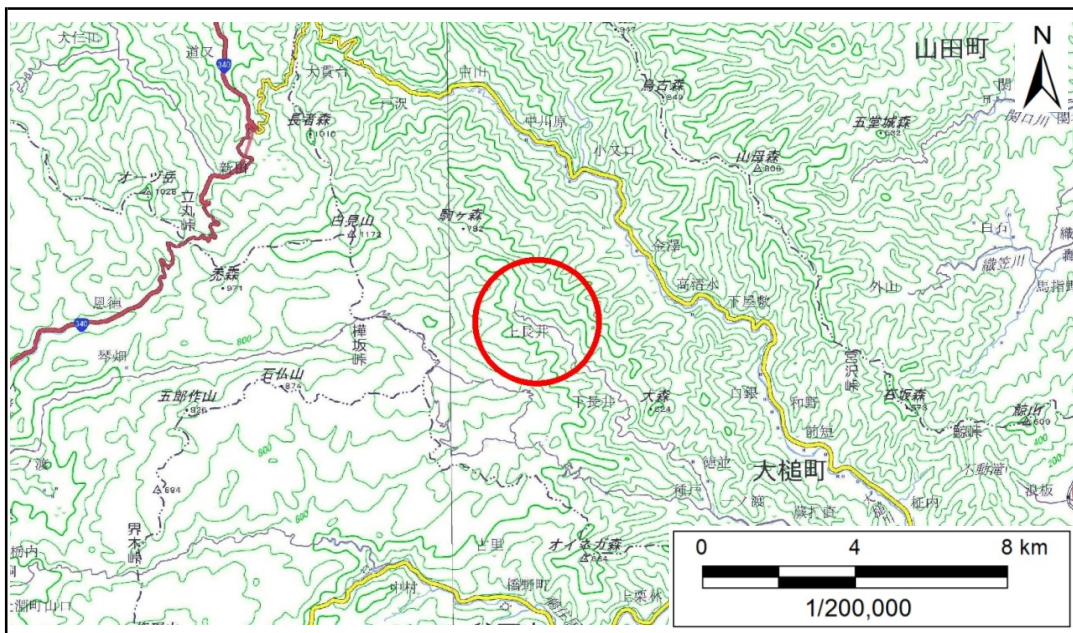


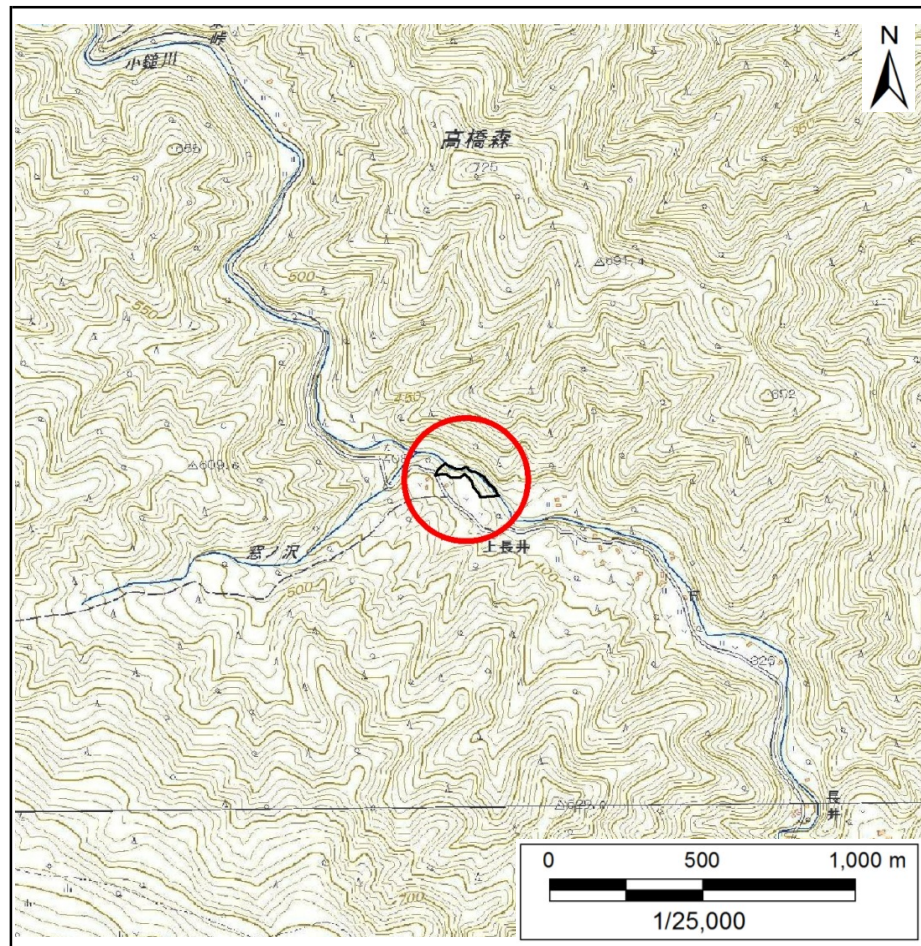
土砂災害防止に関する基礎調査(急傾斜地の崩壊)

表紙 概況、位置図

自然現象の種類	急傾斜地の崩壊
箇所番号	116B1038
箇所名	金沢第34地割
所在地	上閉伊郡大槌町金沢第34地割
調査機関	岩手県沿岸広域振興局土木部



概況図(S=1:200,000)



位置図(S=1:25,000)

国土地理院の電子地形図20000『盛岡』及び電子地形図25000『陸中金沢』『橋野』を掲載

急傾斜地の崩壊区域調査

様式3-1 危害のおそれのある土地、著しい危害のおそれのある土地の設定図

調査年度

平成30年度

急傾斜地の位置

箇所番号

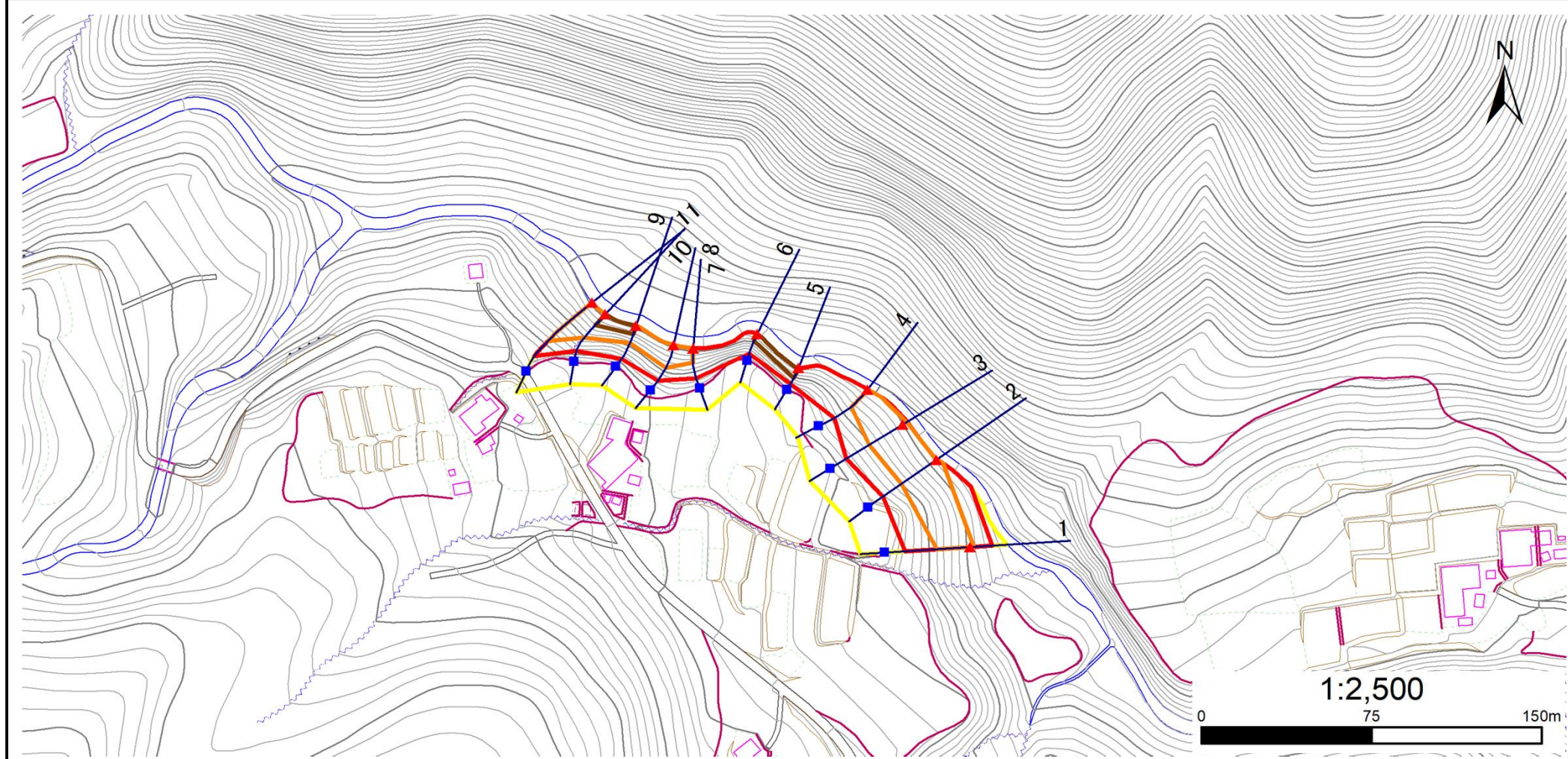
116B1038

箇所名

金沢第34地割

所在地

上閉伊郡大槌町金沢第34地割



凡例

■ 上端
▲ 下端

— 横断測線

— 危害のおそれのある土地の区域

— 著しい危害のおそれのある土地の区域

— 土石等の移動による力が 100kN/m^2 を超える範囲

— 土石等の堆積高が 3m を超える範囲

急傾斜地の崩壊区域調査

様式3-2 建築物に作用すると想定される衝撃に関する事項

調査年度

平成30年度

急傾斜地の位置		箇所番号		箇所名		所在地										
		116B1038		金沢第34地割		上閉伊郡大槌町金沢第34地割										
横断 測線 番号	急傾斜地の下端に隣接する土地								急傾斜地内							
	土石等の移動の高さと力の大きさ				土石等の堆積高さとの大きさ				土石等の移動の高さと力の大きさ				土石等の堆積高さとの大きさ			
	区分	高さ (m)	下端からの距離 (m)	力の大きさ (kN/m ²)	区分	下端からの水平 距離(m)	高さ (m)	力の大きさ (kN/m ²)	区分	高さ (m)	上端からの比高 (m)	力の大きさ (kN/m ²)	区分	上端からの比高 (m)	高さ (m)	力の大きさ (kN/m ²)
1	100kN/m ² を超える	1.00	0.00 ~ 1.28	119.31	3mを超える	— ~ —	—	—	100kN/m ² を超える	1.00	12.69 ~ 20.89	119.31	3mを超える	— ~ —	—	—
	それ以外	1.00	1.28 ~ 9.06	100.00	それ以外	0.00 ~ 9.06	2.39	12.09	それ以外	1.00	5.00 ~ 12.69	100.00	それ以外	5.00 ~ 20.89	2.39	12.09
2	100kN/m ² を超える	1.00	0.00 ~ 2.12	132.84	3mを超える	— ~ —	—	—	100kN/m ² を超える	1.00	11.18 ~ 22.99	132.84	3mを超える	— ~ —	—	—
	それ以外	1.00	2.12 ~ 9.90	100.00	それ以外	0.00 ~ 9.90	2.51	12.70	それ以外	1.00	5.00 ~ 11.18	100.00	それ以外	5.00 ~ 22.99	2.51	12.70
3	100kN/m ² を超える	1.00	0.00 ~ 1.69	125.83	3mを超える	— ~ —	—	—	100kN/m ² を超える	1.00	11.87 ~ 22.03	125.83	3mを超える	— ~ —	—	—
	それ以外	1.00	1.69 ~ 9.47	100.00	それ以外	0.00 ~ 9.47	2.44	12.35	それ以外	1.00	5.00 ~ 11.87	100.00	それ以外	5.00 ~ 22.03	2.44	12.35
4	100kN/m ² を超える	1.00	0.00 ~ 1.69	125.81	3mを超える	— ~ —	—	—	100kN/m ² を超える	1.00	10.87 ~ 17.86	125.81	3mを超える	— ~ —	—	—
	それ以外	1.00	1.69 ~ 9.47	100.00	それ以外	0.00 ~ 9.47	2.25	11.35	それ以外	1.00	5.00 ~ 10.87	100.00	それ以外	5.00 ~ 17.86	2.25	11.35
5	100kN/m ² を超える	—	— ~ —	—	3mを超える	0.00 ~ 0.31	3.32	16.77	100kN/m ² を超える	—	— ~ —	—	3mを超える	10.00 ~ 18.65	3.32	16.77
	それ以外	1.00	0.00 ~ 6.48	81.68	それ以外	0.31 ~ 6.48	3.00	15.16	それ以外	1.00	5.00 ~ 18.65	81.68	それ以外	5.00 ~ 10.00	3.00	15.16
6	100kN/m ² を超える	—	— ~ —	—	3mを超える	0.00 ~ 0.77	3.72	18.78	100kN/m ² を超える	—	— ~ —	—	3mを超える	15.00 ~ 20.35	3.72	18.78
	それ以外	1.00	0.00 ~ 7.08	89.88	それ以外	0.77 ~ 7.08	3.00	15.16	それ以外	1.00	5.00 ~ 20.35	89.88	それ以外	5.00 ~ 15.00	3.00	15.16
7	100kN/m ² を超える	1.00	0.00 ~ 1.67	125.49	3mを超える	— ~ —	—	—	100kN/m ² を超える	1.00	12.54 ~ 19.35	125.49	3mを超える	— ~ —	—	—
	それ以外	1.00	1.67 ~ 9.45	100.00	それ以外	0.00 ~ 9.45	2.74	13.87	それ以外	1.00	5.00 ~ 12.54	100.00	それ以外	5.00 ~ 19.35	2.74	13.87
8	100kN/m ² を超える	1.00	0.00 ~ 2.41	137.69	3mを超える	— ~ —	—	—	100kN/m ² を超える	1.00	11.35 ~ 21.55	137.69	3mを超える	— ~ —	—	—
	それ以外	1.00	2.41 ~ 10.20	100.00	それ以外	0.00 ~ 10.20	2.97	15.03	それ以外	1.00	5.00 ~ 11.35	100.00	それ以外	5.00 ~ 21.55	2.97	15.03
9	100kN/m ² を超える	1.00	0.00 ~ 1.77	127.21	3mを超える	0.00 ~ 0.40	3.31	16.75	100kN/m ² を超える	1.00	14.82 ~ 24.81	127.21	3mを超える	20.00 ~ 24.81	3.31	16.75
	それ以外	1.00	1.77 ~ 9.56	100.00	それ以外	0.40 ~ 9.56	3.00	15.16	それ以外	1.00	5.00 ~ 14.82	100.00	それ以外	5.00 ~ 20.00	3.00	15.16
10	100kN/m ² を超える	1.00	0.00 ~ 2.72	142.93	3mを超える	0.00 ~ 0.75	3.50	17.67	100kN/m ² を超える	1.00	12.33 ~ 26.77	142.93	3mを超える	20.00 ~ 26.77	3.50	17.67
	それ以外	1.00	2.72 ~ 10.51	100.00	それ以外	0.75 ~ 10.51	3.00	15.16	それ以外	1.00	5.00 ~ 12.33	100.00	それ以外	5.00 ~ 20.00	3.00	15.16
11	100kN/m ² を超える	1.00	0.00 ~ 2.64	141.58	3mを超える	— ~ —	—	—	100kN/m ² を超える	1.00	10.91 ~ 27.83	141.58	3mを超える	— ~ —	—	—
	それ以外	1.00	2.64 ~ 10.43	100.00	それ以外	0.00 ~ 10.43	2.88	14.54	それ以外	1.00	5.00 ~ 10.91	100.00	それ以外	5.00 ~ 27.83	2.88	14.54
	100kN/m ² を超える		~		3mを超える	~			100kN/m ² を超える		~		3mを超える	~		
	それ以外		~		それ以外	~			それ以外		~		それ以外	~		
	100kN/m ² を超える		~		3mを超える	~			100kN/m ² を超える		~		3mを超える	~		
	それ以外		~		それ以外	~			それ以外		~		それ以外	~		
	100kN/m ² を超える		~		3mを超える	~			100kN/m ² を超える		~		3mを超える	~		
	それ以外		~		それ以外	~			それ以外		~		それ以外	~		
	100kN/m ² を超える		~		3mを超える	~			100kN/m ² を超える		~		3mを超える	~		
	それ以外		~		それ以外	~			それ以外		~		それ以外	~		