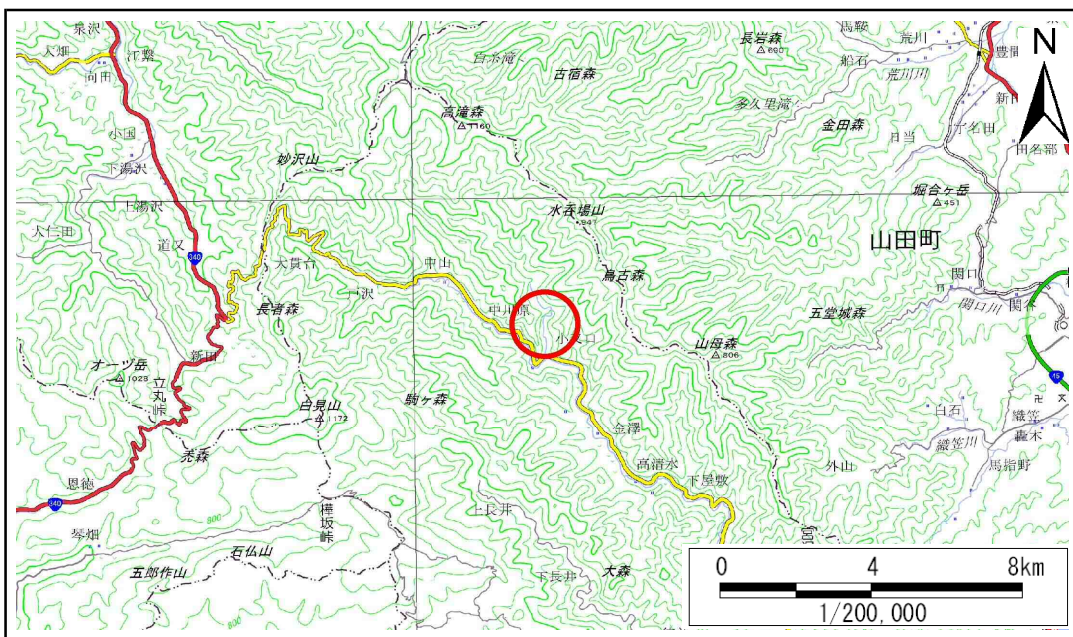


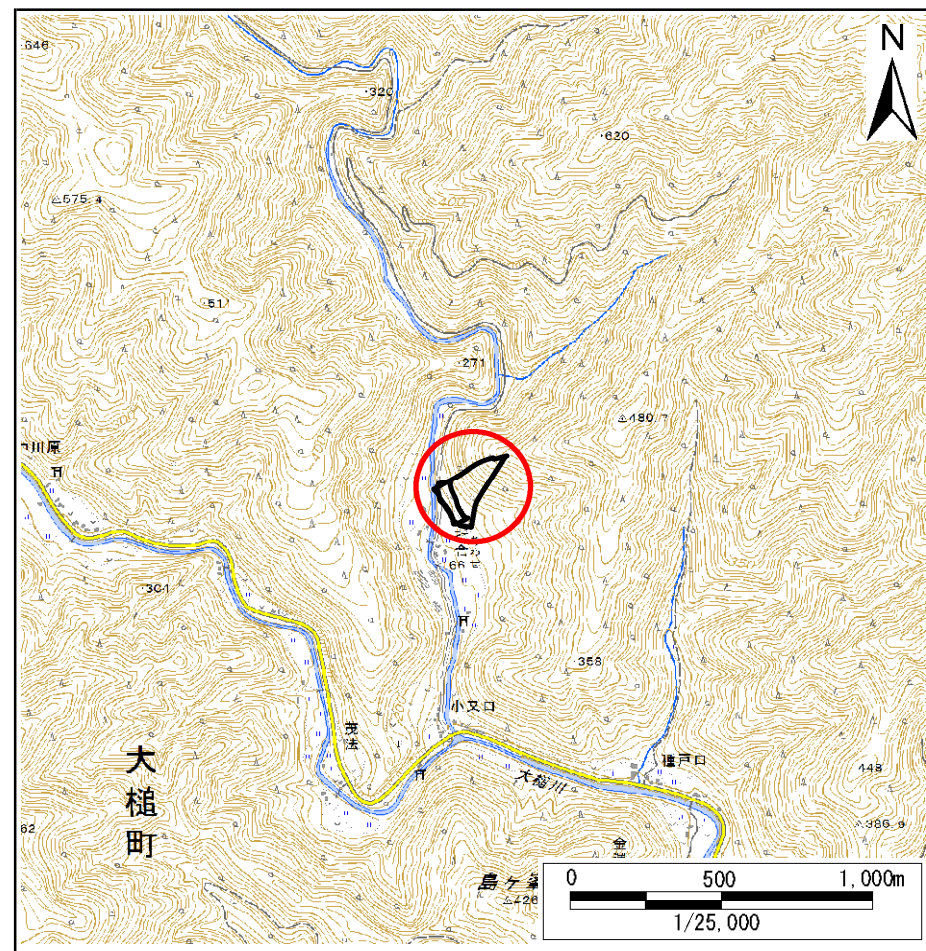
土砂災害防止に関する基礎調査(急傾斜地の崩壊)

表紙 概況、位置図

自然現象の種類	急傾斜地の崩壊
箇所番号	116B1014
箇所名	金澤第17地割
所在地	大槌町金澤第17地割
調査機関	沿岸広域振興局土木部



概況図(S=1:200,000)



位置図(S=1:25,000)

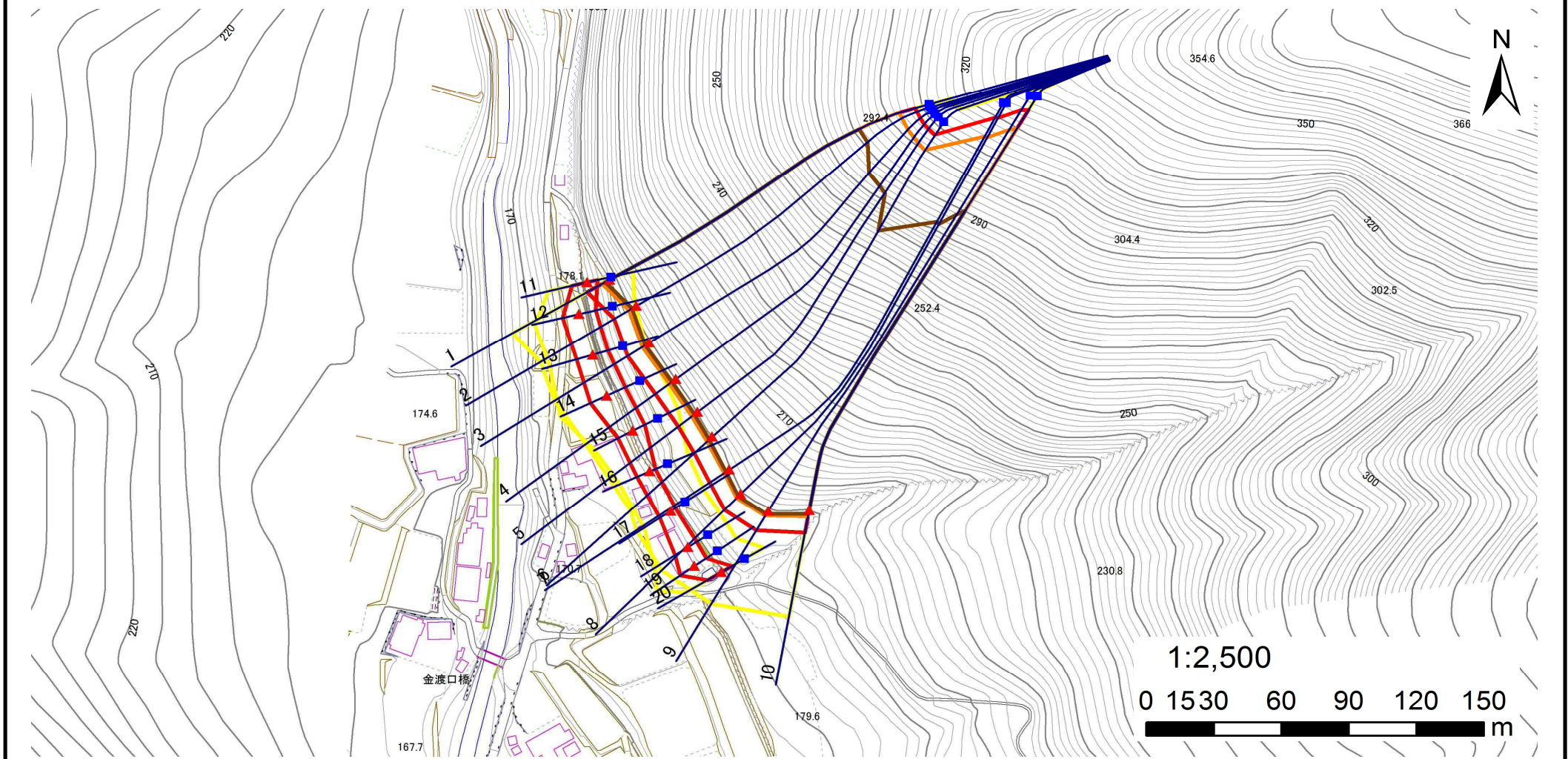
国土地理院の電子地形図20000『盛岡、一関』及び電子地形図25000『陸中金沢』を掲載

急傾斜地の崩壊区域調書

様式3-1 危害のおそれのある土地、著しい危害のおそれのある土地の設定図(1/3)

調査年度 平成29年度

急傾斜地の位置	箇所番号	116B1014	箇所名	金澤第17地割	所在地	大槌町金澤第17地割
---------	------	----------	-----	---------	-----	------------



凡例	■ 上端	— 横断測線	■ 危害のおそれのある土地の区域	■ 土石等の移動による力が100kN/m ² を超える範囲
	▲ 下端		■ 著しい危害のおそれのある土地の区域	■ 土石等の堆積高が3mを超える範囲

急傾斜地の崩壊区域調書

様式3-1 危害のおそれのある土地、著しい危害のおそれのある土地の設定図(2/3)

調査年度

平成29年度

急傾斜地の位置

箇所番号

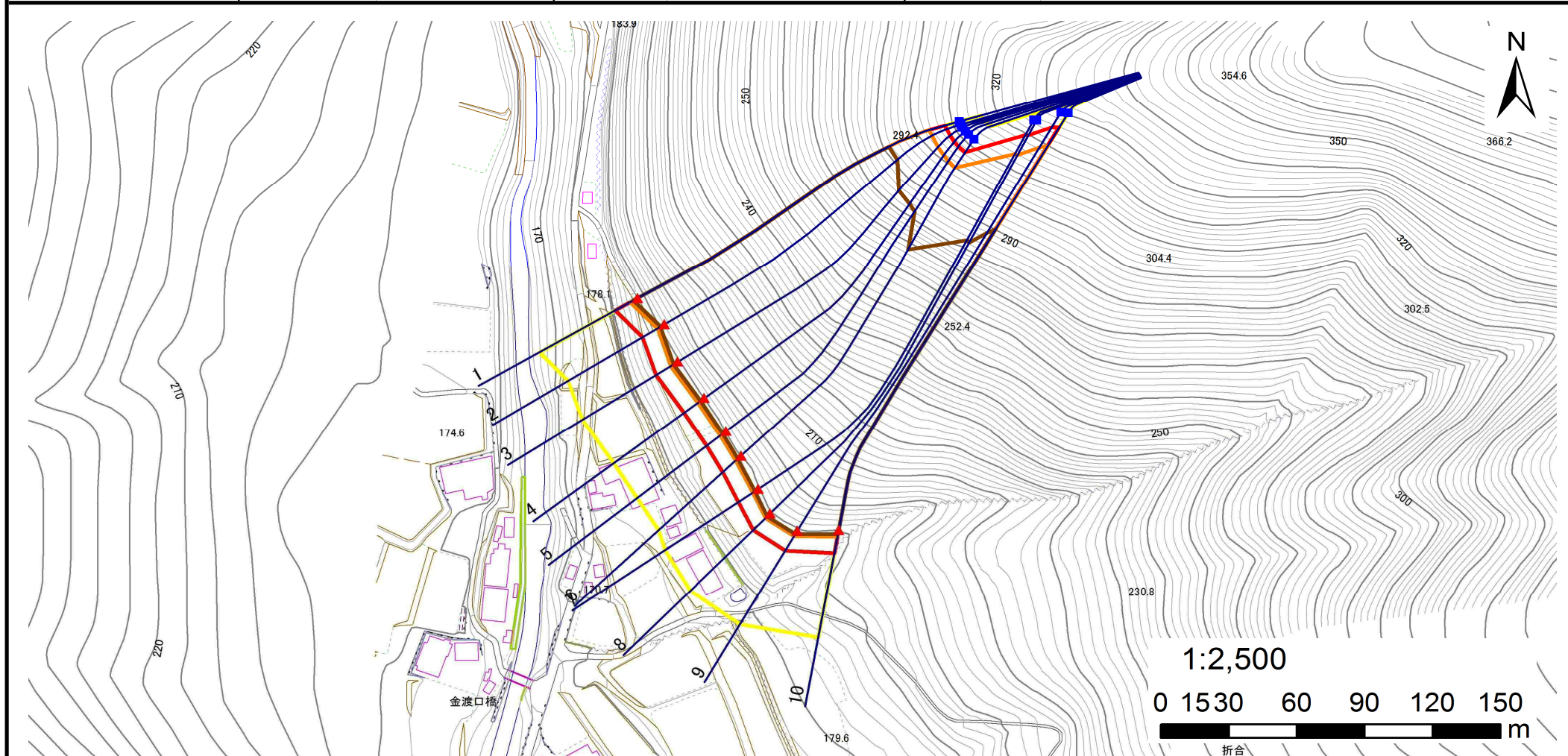
116B1014

箇所名

金澤第17地割

所在地

大槌町金澤第17地割



凡例

■ 上端
▲ 下端

— 横断測線

— 危害のおそれのある土地の区域

— 著しい危害のおそれのある土地の区域

— 土石等の移動による力が100kN/m²を超える範囲

— 土石等の堆積高が3mを超える範囲

急傾斜地の崩壊区域調書

様式3-1 危害のおそれのある土地、著しい危害のおそれのある土地の設定図(3/3)

調査年度

平成29年度

急傾斜地の位置

箇所番号

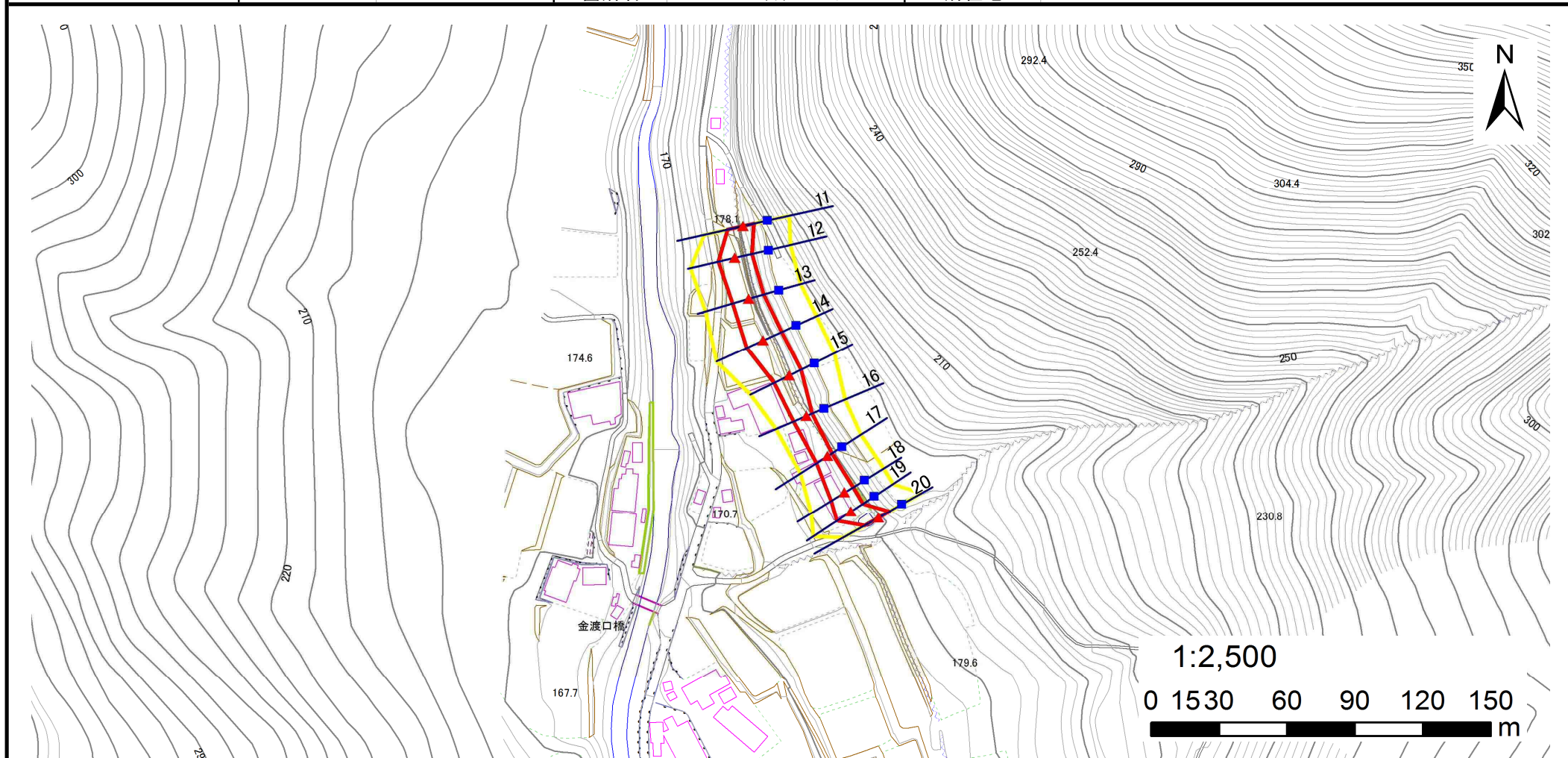
116B1014

箇所名

金澤第17地割

所在地

大槌町金澤第17地割



凡例

■ 上端
▲ 下端

— 横断測線

— 危害のおそれのある土地の区域

— 著しい危害のおそれのある土地の区域

— 土石等の移動による力が100kN/m²を超える範囲

— 土石等の堆積高が3mを超える範囲

急傾斜地の崩壊区域調査

様式3-2 建築物に作用すると想定される衝撃に関する事項(1/2)

調査年度 平成29年度

急傾斜地の位置		箇所番号 116B1014			箇所名		金澤第17地割		所在地		大槌町金澤第17地割					
横断 測線 番号	急傾斜地の下端に隣接する土地								急傾斜地内							
	土石等の移動の高さと力の大きさ				土石等の堆積高さとの大きさ				土石等の移動の高さと力の大きさ				土石等の堆積高さとの大きさ			
	区分	高さ (m)	下端からの距離 (m)	力の大きさ (kN/m ²)	区分	下端からの水平 距離(m)	高さ (m)	力の大きさ (kN/m ²)	区分	高さ (m)	上端からの比高 (m)	力の大きさ (kN/m ²)	区分	上端からの比高 (m)	高さ (m)	力の大きさ (kN/m ²)
1	100kN/m ² を超える	1.00	0.00 ~ 3.72	160.40	3mを超える	0.00 ~ 2.18	3.99	20.16	100kN/m ² を超える	1.00	10.55 ~ 123.46	160.40	3mを超える	25.00 ~ 123.46	3.99	20.16
	それ以外	1.00	3.72 ~ 11.51	100.00	それ以外	2.18 ~ 11.51	3.00	15.16	それ以外	1.00	5.00 ~ 10.55	100.00	それ以外	5.00 ~ 25.00	3.00	15.16
2	100kN/m ² を超える	1.00	0.00 ~ 3.78	161.49	3mを超える	0.00 ~ 2.21	4.02	20.30	100kN/m ² を超える	1.00	10.53 ~ 122.68	161.49	3mを超える	25.00 ~ 122.68	4.02	20.30
	それ以外	1.00	3.78 ~ 11.57	100.00	それ以外	2.21 ~ 11.57	3.00	15.16	それ以外	1.00	5.00 ~ 10.53	100.00	それ以外	5.00 ~ 25.00	3.00	15.16
3	100kN/m ² を超える	1.00	0.00 ~ 3.64	158.92	3mを超える	0.00 ~ 2.13	3.96	19.99	100kN/m ² を超える	1.00	10.58 ~ 123.22	158.92	3mを超える	30.00 ~ 123.22	3.96	19.99
	それ以外	1.00	3.64 ~ 11.42	100.00	それ以外	2.13 ~ 11.42	3.00	15.16	それ以外	1.00	5.00 ~ 10.58	100.00	それ以外	5.00 ~ 30.00	3.00	15.16
4	100kN/m ² を超える	1.00	0.00 ~ 3.56	157.45	3mを超える	0.00 ~ 2.09	3.92	19.84	100kN/m ² を超える	1.00	10.62 ~ 123.22	157.45	3mを超える	30.00 ~ 123.22	3.92	19.84
	それ以外	1.00	3.56 ~ 11.34	100.00	それ以外	2.09 ~ 11.34	3.00	15.16	それ以外	1.00	5.00 ~ 10.62	100.00	それ以外	5.00 ~ 30.00	3.00	15.16
5	100kN/m ² を超える	1.00	0.00 ~ 3.43	155.18	3mを超える	0.00 ~ 2.02	3.88	19.62	100kN/m ² を超える	1.00	10.70 ~ 123.34	155.18	3mを超える	30.00 ~ 123.34	3.88	19.62
	それ以外	1.00	3.43 ~ 11.21	100.00	それ以外	2.02 ~ 11.21	3.00	15.16	それ以外	1.00	5.00 ~ 10.70	100.00	それ以外	5.00 ~ 30.00	3.00	15.16
6	100kN/m ² を超える	1.00	0.00 ~ 3.29	152.65	3mを超える	0.00 ~ 1.95	3.84	19.39	100kN/m ² を超える	1.00	10.82 ~ 123.36	152.65	3mを超える	40.00 ~ 123.36	3.84	19.39
	それ以外	1.00	3.29 ~ 11.07	100.00	それ以外	1.95 ~ 11.07	3.00	15.16	それ以外	1.00	5.00 ~ 10.82	100.00	それ以外	5.00 ~ 40.00	3.00	15.16
7	100kN/m ² を超える	1.00	0.00 ~ 2.86	145.31	3mを超える	0.00 ~ 1.77	3.73	18.83	100kN/m ² を超える	1.00	11.30 ~ 136.22	145.31	3mを超える	40.00 ~ 136.22	3.73	18.83
	それ以外	1.00	2.86 ~ 10.65	100.00	それ以外	1.77 ~ 10.65	3.00	15.16	それ以外	1.00	5.00 ~ 11.30	100.00	それ以外	5.00 ~ 40.00	3.00	15.16
8	100kN/m ² を超える	1.00	0.00 ~ 2.73	143.06	3mを超える	0.00 ~ 1.72	3.70	18.68	100kN/m ² を超える	1.00	11.48 ~ 136.64	143.06	3mを超える	40.00 ~ 136.64	3.70	18.68
	それ以外	1.00	2.73 ~ 10.51	100.00	それ以外	1.72 ~ 10.51	3.00	15.16	それ以外	1.00	5.00 ~ 11.48	100.00	それ以外	5.00 ~ 40.00	3.00	15.16
9	100kN/m ² を超える	1.00	0.00 ~ 2.67	141.97	3mを超える	0.00 ~ 1.70	3.68	18.61	100kN/m ² を超える	1.00	11.58 ~ 140.02	141.97	3mを超える	40.00 ~ 140.02	3.68	18.61
	それ以外	1.00	2.67 ~ 10.45	100.00	それ以外	1.70 ~ 10.45	3.00	15.16	それ以外	1.00	5.00 ~ 11.58	100.00	それ以外	5.00 ~ 40.00	3.00	15.16
10	100kN/m ² を超える	1.00	0.00 ~ 2.89	145.84	3mを超える	0.00 ~ 1.79	3.73	18.87	100kN/m ² を超える	1.00	11.25 ~ 140.47	145.84	3mを超える	40.00 ~ 140.47	3.73	18.87
	それ以外	1.00	2.89 ~ 10.68	100.00	それ以外	1.79 ~ 10.68	3.00	15.16	それ以外	1.00	5.00 ~ 11.25	100.00	それ以外	5.00 ~ 40.00	3.00	15.16
11	100kN/m ² を超える	—	— ~ —	—	3mを超える	— ~ —	—	—	100kN/m ² を超える	—	— ~ —	—	3mを超える	— ~ —	—	—
	それ以外	1.00	0.00 ~ 7.07	89.73	それ以外	0.00 ~ 7.07	1.81	9.13	それ以外	1.00	5.00 ~ 8.90	89.73	それ以外	5.00 ~ 8.90	1.81	9.13
12	100kN/m ² を超える	—	— ~ —	—	3mを超える	— ~ —	—	—	100kN/m ² を超える	—	— ~ —	—	3mを超える	— ~ —	—	—
	それ以外	1.00	0.00 ~ 7.45	95.11	それ以外	0.00 ~ 7.45	2.04	10.31	それ以外	1.00	5.00 ~ 10.12	95.11	それ以外	5.00 ~ 10.12	2.04	10.31
13	100kN/m ² を超える	—	— ~ —	—	3mを超える	— ~ —	—	—	100kN/m ² を超える	—	— ~ —	—	3mを超える	— ~ —	—	—
	それ以外	1.00	0.00 ~ 7.56	96.71	それ以外	0.00 ~ 7.56	2.12	10.73	それ以外	1.00	5.00 ~ 10.03	96.71	それ以外	5.00 ~ 10.03	2.12	10.73
14	100kN/m ² を超える	1.00	0.00 ~ 0.25	103.73	3mを超える	— ~ —	—	—	100kN/m ² を超える	1.00	10.70 ~ 11.42	103.73	3mを超える	— ~ —	—	—
	それ以外	1.00	0.25 ~ 8.04	100.00	それ以外	0.00 ~ 8.04	2.10	10.62	それ以外	1.00	5.00 ~ 10.70	100.00	それ以外	5.00 ~ 11.42	2.10	10.62
15	100kN/m ² を超える	—	— ~ —	—	3mを超える	— ~ —	—	—	100kN/m ² を超える	—	— ~ —	—	3mを超える	— ~ —	—	—
	それ以外	1.00	0.00 ~ 7.40	94.45	それ以外	0.00 ~ 0.00	1.76	8.90	それ以外	1.00	5.00 ~ 9.59	94.45	それ以外	5.00 ~ 9.59	1.76	8.90

急傾斜地の崩壊区域調査

様式3-2 建築物に作用すると想定される衝撃に関する事項(2/2)

調査年度 平成29年度

急傾斜地の位置		箇所番号		116B1014		箇所名		金澤第17地割		所在地		大槌町金澤第17地割				
横断 測線 番号	急傾斜地の下端に隣接する土地								急傾斜地内							
	土石等の移動の高さと力の大きさ				土石等の堆積高さとの大きさ				土石等の移動の高さと力の大きさ				土石等の堆積高さとの大きさ			
	区分	高さ (m)	下端からの距離 (m)	力の大きさ (kN/m ²)	区分	下端からの水平 距離(m)	高さ (m)	力の大きさ (kN/m ²)	区分	高さ (m)	上端からの比高 (m)	力の大きさ (kN/m ²)	区分	上端からの比高 (m)	高さ (m)	力の大きさ (kN/m ²)
16	100kN/m ² を超える	—	— ~ —	—	3mを超える	— ~ —	—	—	100kN/m ² を超える	—	— ~ —	—	3mを超える	— ~ —	—	—
	それ以外	1.00	0.00 ~ 6.22	78.11	それ以外	0.00 ~ 6.22	1.85	9.37	それ以外	1.00	5.00 ~ 7.40	78.11	それ以外	5.00 ~ 7.40	1.85	9.37
17	100kN/m ² を超える	—	— ~ —	—	3mを超える	— ~ —	—	—	100kN/m ² を超える	—	— ~ —	—	3mを超える	— ~ —	—	—
	それ以外	1.00	0.00 ~ 5.91	74.01	それ以外	0.00 ~ 5.91	1.93	9.76	それ以外	1.00	5.00 ~ 7.20	74.01	それ以外	5.00 ~ 7.20	1.93	9.76
18	100kN/m ² を超える	—	— ~ —	—	3mを超える	— ~ —	—	—	100kN/m ² を超える	—	— ~ —	—	3mを超える	— ~ —	—	—
	それ以外	1.00	0.00 ~ 6.99	88.58	それ以外	0.00 ~ 6.99	1.83	9.27	それ以外	1.00	5.00 ~ 8.80	88.58	それ以外	5.00 ~ 8.80	1.83	9.27
19	100kN/m ² を超える	—	— ~ —	—	3mを超える	— ~ —	—	—	100kN/m ² を超える	—	— ~ —	—	3mを超える	— ~ —	—	—
	それ以外	1.00	0.00 ~ 7.60	97.31	それ以外	0.00 ~ 7.60	2.23	11.26	それ以外	1.00	5.00 ~ 10.10	97.31	それ以外	5.00 ~ 10.10	2.23	11.26
20	100kN/m ² を超える	—	— ~ —	—	3mを超える	— ~ —	—	—	100kN/m ² を超える	—	— ~ —	—	3mを超える	— ~ —	—	—
	それ以外	1.00	0.00 ~ 7.18	91.37	それ以外	0.00 ~ 0.00	1.76	8.89	それ以外	1.00	5.00 ~ 9.10	91.37	それ以外	5.00 ~ 9.10	1.76	8.89
	100kN/m ² を超える		~		3mを超える	~			100kN/m ² を超える		~		3mを超える	~		
	それ以外		~		それ以外	~			それ以外		~		それ以外	~		
	100kN/m ² を超える		~		3mを超える	~			100kN/m ² を超える		~		3mを超える	~		
	それ以外		~		それ以外	~			それ以外		~		それ以外	~		
	100kN/m ² を超える		~		3mを超える	~			100kN/m ² を超える		~		3mを超える	~		
	それ以外		~		それ以外	~			それ以外		~		それ以外	~		
	100kN/m ² を超える		~		3mを超える	~			100kN/m ² を超える		~		3mを超える	~		
	それ以外		~		それ以外	~			それ以外		~		それ以外	~		
	100kN/m ² を超える		~		3mを超える	~			100kN/m ² を超える		~		3mを超える	~		
	それ以外		~		それ以外	~			それ以外		~		それ以外	~		
	100kN/m ² を超える		~		3mを超える	~			100kN/m ² を超える		~		3mを超える	~		
	それ以外		~		それ以外	~			それ以外		~		それ以外	~		