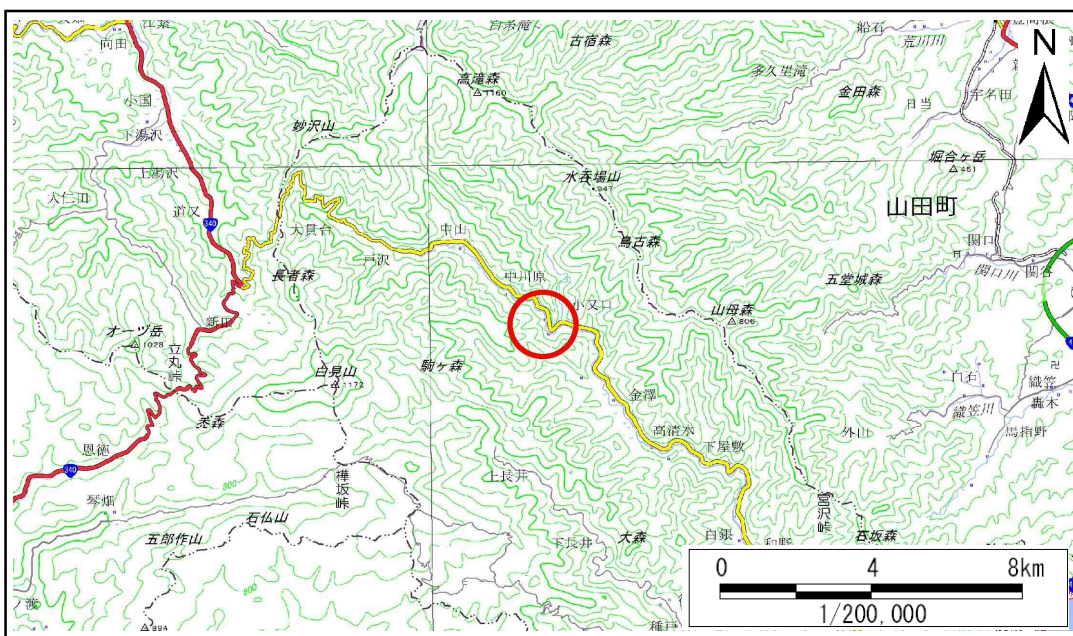


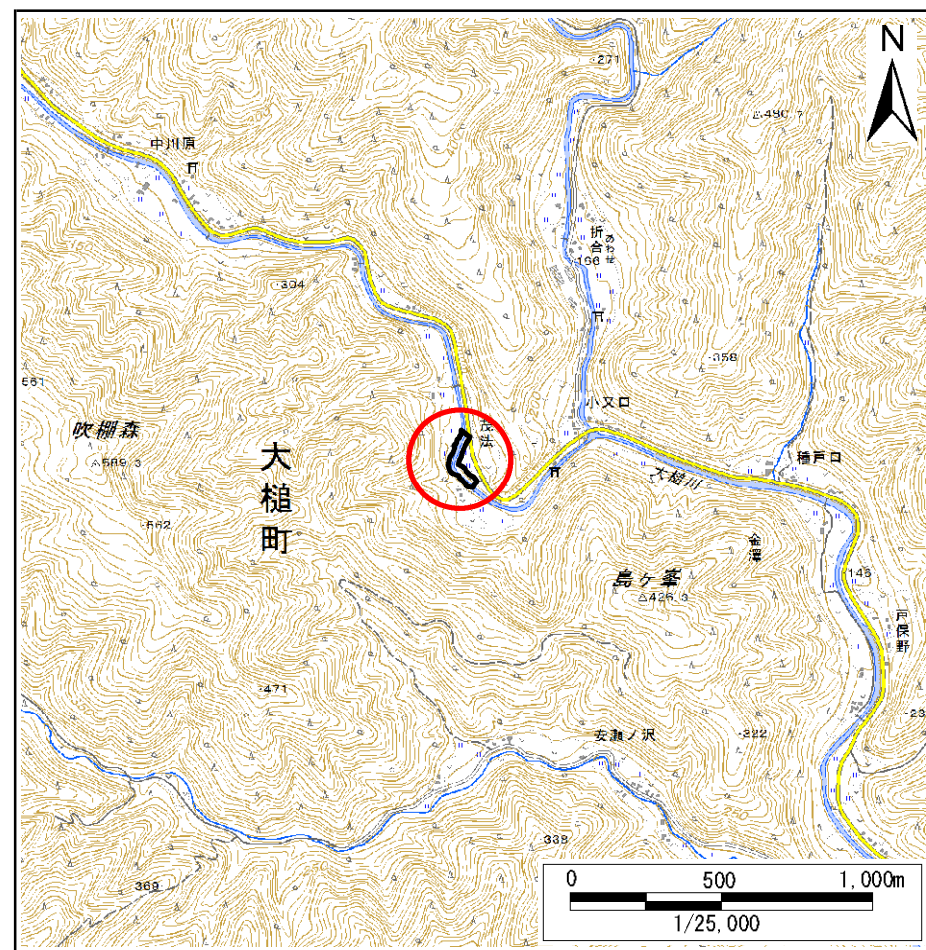
# 土砂災害防止に関する基礎調査(急傾斜地の崩壊)

表紙 概況、位置図

自然現象の種類	急傾斜地の崩壊
箇所番号	116B1013
箇所名	金澤第15地割-1
所在地	大槌町金澤第15地割
調査機関	沿岸広域振興局土木部



概況図(S=1:200,000)



位置図(S=1:25,000)

国土地理院の電子地形図20000『盛岡、一関』及び電子地形図25000『陸中金沢』を掲載

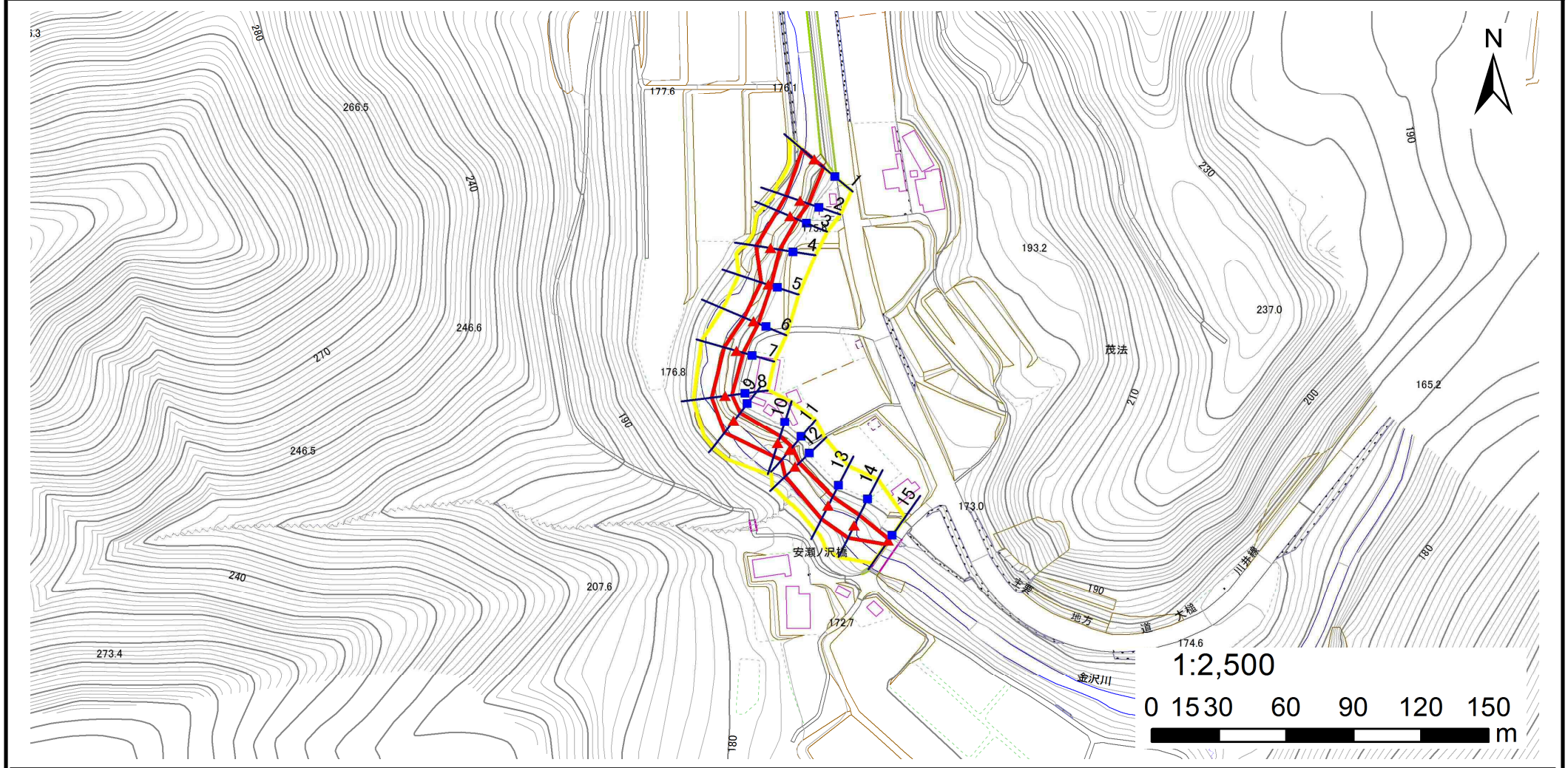


# 急傾斜地の崩壊区域調書

様式3-1 危害のおそれのある土地、著しい危害のおそれのある土地の設定図

調査年度 平成29年度

急傾斜地の位置	箇所番号	116B1013	箇所名	金澤第15地割-1	所在地	大槌町金澤第15地割
---------	------	----------	-----	-----------	-----	------------



凡例	■ 上端	— 横断測線	■ 危害のおそれのある土地の区域	■ 土石等の移動による力が100kN/m <sup>2</sup> を超える範囲
	▲ 下端		■ 著しい危害のおそれのある土地の区域	■ 土石等の堆積高が3mを超える範囲

# 急傾斜地の崩壊区域調査

様式3-2 建築物に作用すると想定される衝撃に関する事項(1/1)

調査年度

平成29年度

急傾斜地の位置		箇所番号		116B1013		箇所名		金澤第15地割-1		所在地		大槌町金澤第15地割				
横断 測線 番号	急傾斜地の下端に隣接する土地								急傾斜地内							
	土石等の移動の高さと力の大きさ				土石等の堆積高さとの大きさ				土石等の移動の高さと力の大きさ				土石等の堆積高さとの大きさ			
	区分	高さ (m)	下端からの距離 (m)	力の大きさ (kN/m <sup>2</sup> )	区分	下端からの水平 距離(m)	高さ (m)	力の大きさ (kN/m <sup>2</sup> )	区分	高さ (m)	上端からの比高 (m)	力の大きさ (kN/m <sup>2</sup> )	区分	上端からの比高 (m)	高さ (m)	力の大きさ (kN/m <sup>2</sup> )
1	100kN/m <sup>2</sup> を超える	—	— ~ —	—	3mを超える	— ~ —	—	—	100kN/m <sup>2</sup> を超える	—	— ~ —	—	3mを超える	— ~ —	—	—
	それ以外	1.00	0.00 ~ 7.12	90.49	それ以外	0.00 ~ 0.00	1.74	8.82	それ以外	1.00	5.00 ~ 8.97	90.49	それ以外	5.00 ~ 8.97	1.74	8.82
2	100kN/m <sup>2</sup> を超える	—	— ~ —	—	3mを超える	— ~ —	—	—	100kN/m <sup>2</sup> を超える	—	— ~ —	—	3mを超える	— ~ —	—	—
	それ以外	1.00	0.00 ~ 6.73	85.04	それ以外	0.00 ~ 6.73	1.99	10.08	それ以外	1.00	5.00 ~ 9.23	85.04	それ以外	5.00 ~ 9.23	1.99	10.08
3	100kN/m <sup>2</sup> を超える	—	— ~ —	—	3mを超える	— ~ —	—	—	100kN/m <sup>2</sup> を超える	—	— ~ —	—	3mを超える	— ~ —	—	—
	それ以外	1.00	0.00 ~ 6.24	78.42	それ以外	0.00 ~ 6.24	2.04	10.30	それ以外	1.00	5.00 ~ 8.58	78.42	それ以外	5.00 ~ 8.58	2.04	10.30
4	100kN/m <sup>2</sup> を超える	—	— ~ —	—	3mを超える	— ~ —	—	—	100kN/m <sup>2</sup> を超える	—	— ~ —	—	3mを超える	— ~ —	—	—
	それ以外	1.00	0.00 ~ 6.70	84.67	それ以外	0.00 ~ 6.70	1.80	9.11	それ以外	1.00	5.00 ~ 8.15	84.67	それ以外	5.00 ~ 8.15	1.80	9.11
5	100kN/m <sup>2</sup> を超える	—	— ~ —	—	3mを超える	— ~ —	—	—	100kN/m <sup>2</sup> を超える	—	— ~ —	—	3mを超える	— ~ —	—	—
	それ以外	1.00	0.00 ~ 3.52	44.48	それ以外	0.00 ~ 3.52	2.44	12.31	それ以外	1.00	5.00 ~ 7.00	44.48	それ以外	5.00 ~ 7.00	2.44	12.31
6	100kN/m <sup>2</sup> を超える	—	— ~ —	—	3mを超える	— ~ —	—	—	100kN/m <sup>2</sup> を超える	—	— ~ —	—	3mを超える	— ~ —	—	—
	それ以外	1.00	0.00 ~ 4.93	61.45	それ以外	0.00 ~ 4.93	2.22	11.22	それ以外	1.00	5.00 ~ 7.70	61.45	それ以外	5.00 ~ 7.70	2.22	11.22
7	100kN/m <sup>2</sup> を超える	—	— ~ —	—	3mを超える	— ~ —	—	—	100kN/m <sup>2</sup> を超える	—	— ~ —	—	3mを超える	— ~ —	—	—
	それ以外	1.00	0.00 ~ 5.91	73.93	それ以外	0.00 ~ 5.91	2.08	10.53	それ以外	1.00	5.00 ~ 8.30	73.93	それ以外	5.00 ~ 8.30	2.08	10.53
8	100kN/m <sup>2</sup> を超える	—	— ~ —	—	3mを超える	— ~ —	—	—	100kN/m <sup>2</sup> を超える	—	— ~ —	—	3mを超える	— ~ —	—	—
	それ以外	1.00	0.00 ~ 6.24	78.31	それ以外	0.00 ~ 6.24	1.81	9.14	それ以外	1.00	5.00 ~ 7.30	78.31	それ以外	5.00 ~ 7.30	1.81	9.14
9	100kN/m <sup>2</sup> を超える	—	— ~ —	—	3mを超える	— ~ —	—	—	100kN/m <sup>2</sup> を超える	—	— ~ —	—	3mを超える	— ~ —	—	—
	それ以外	1.00	0.00 ~ 7.04	89.29	それ以外	0.00 ~ 7.04	1.92	9.68	それ以外	1.00	5.00 ~ 9.30	89.29	それ以外	5.00 ~ 9.30	1.92	9.68
10	100kN/m <sup>2</sup> を超える	—	— ~ —	—	3mを超える	— ~ —	—	—	100kN/m <sup>2</sup> を超える	—	— ~ —	—	3mを超える	— ~ —	—	—
	それ以外	1.00	0.00 ~ 6.38	80.20	それ以外	0.00 ~ 0.00	1.72	8.70	それ以外	1.00	5.00 ~ 7.50	80.20	それ以外	5.00 ~ 7.50	1.72	8.70
11	100kN/m <sup>2</sup> を超える	—	— ~ —	—	3mを超える	— ~ —	—	—	100kN/m <sup>2</sup> を超える	—	— ~ —	—	3mを超える	— ~ —	—	—
	それ以外	1.00	0.00 ~ 5.78	72.22	それ以外	0.00 ~ 5.78	1.79	9.05	それ以外	1.00	5.00 ~ 6.50	72.22	それ以外	5.00 ~ 6.50	1.79	9.05
12	100kN/m <sup>2</sup> を超える	—	— ~ —	—	3mを超える	— ~ —	—	—	100kN/m <sup>2</sup> を超える	—	— ~ —	—	3mを超える	— ~ —	—	—
	それ以外	1.00	0.00 ~ 6.14	77.06	それ以外	0.00 ~ 6.14	1.79	9.03	それ以外	1.00	5.00 ~ 7.10	77.06	それ以外	5.00 ~ 7.10	1.79	9.03
13	100kN/m <sup>2</sup> を超える	—	— ~ —	—	3mを超える	— ~ —	—	—	100kN/m <sup>2</sup> を超える	—	— ~ —	—	3mを超える	— ~ —	—	—
	それ以外	1.00	0.00 ~ 6.95	88.09	それ以外	0.00 ~ 6.95	1.82	9.22	それ以外	1.00	5.00 ~ 8.70	88.09	それ以外	5.00 ~ 8.70	1.82	9.22
14	100kN/m <sup>2</sup> を超える	—	— ~ —	—	3mを超える	— ~ —	—	—	100kN/m <sup>2</sup> を超える	—	— ~ —	—	3mを超える	— ~ —	—	—
	それ以外	1.00	0.00 ~ 6.31	79.25	それ以外	0.00 ~ 0.00	1.58	7.97	それ以外	1.00	5.00 ~ 8.10	79.25	それ以外	5.00 ~ 8.10	1.58	7.97
15	100kN/m <sup>2</sup> を超える	—	— ~ —	—	3mを超える	— ~ —	—	—	100kN/m <sup>2</sup> を超える	—	— ~ —	—	3mを超える	— ~ —	—	—
	それ以外	1.00	0.00 ~ 2.21	29.97	それ以外	0.00 ~ 2.21	2.67	13.51	それ以外	1.00	5.00 ~ 6.30	29.97	それ以外	5.00 ~ 6.30	2.67	13.51