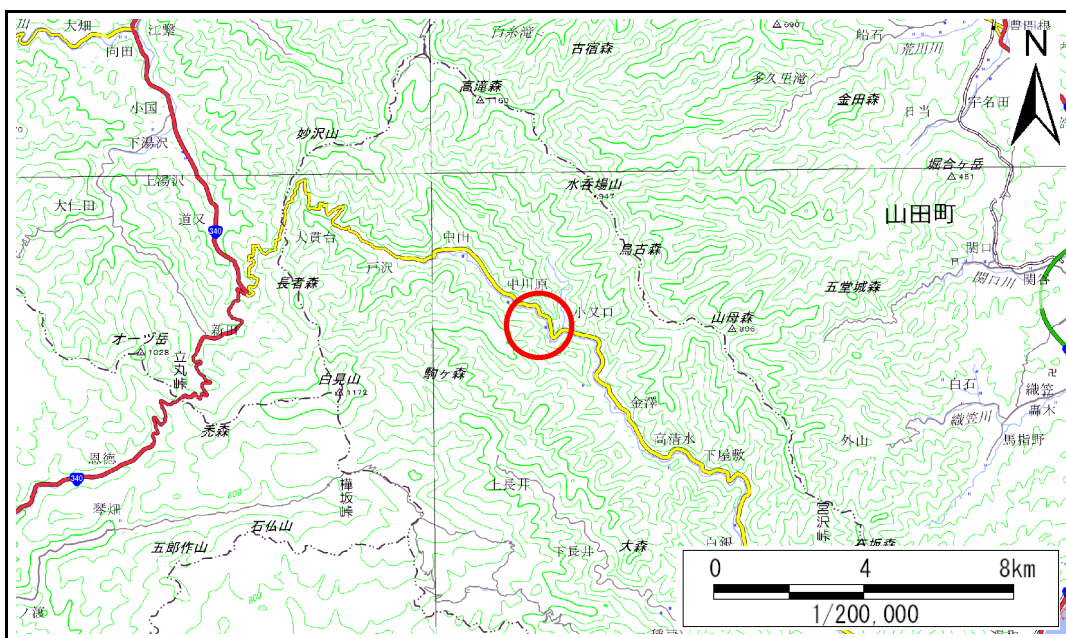


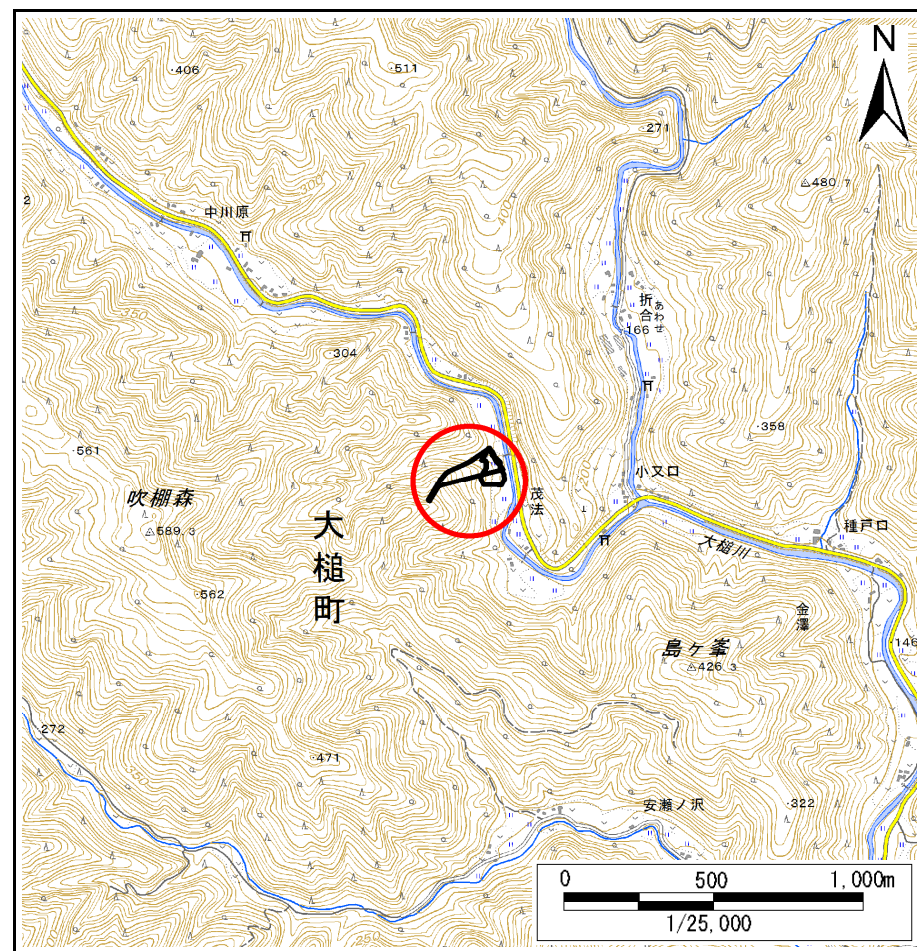
# 土砂災害防止に関する基礎調査(急傾斜地の崩壊)

表紙 概況、位置図

自然現象の種類	急傾斜地の崩壊
箇所番号	116B1011
箇所名	金澤第14地割-1
所在地	大槌町金澤第14地割
調査機関	沿岸広域振興局土木部



概況図(S=1:200,000)



位置図(S=1:25,000)

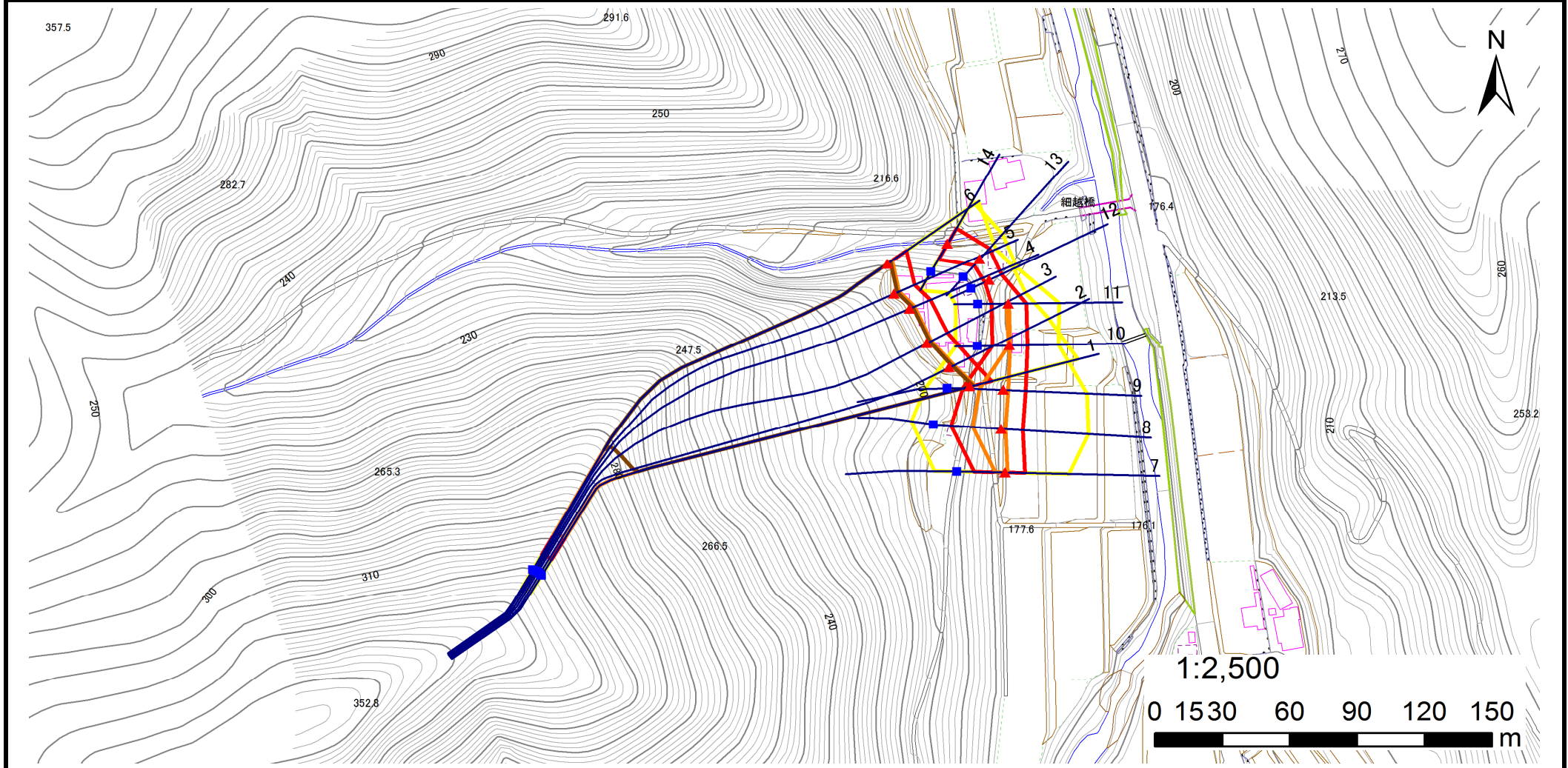
国土地理院の電子地形図20000『盛岡、一関』及び電子地形図25000『陸中金沢』を掲載

# 急傾斜地の崩壊区域調書

様式3-1 危害のおそれのある土地、著しい危害のおそれのある土地の設定図(1/3)

調査年度 平成29年度

急傾斜地の位置	箇所番号	116B1011	箇所名	金澤第14地割-1	所在地	大槌町金澤第14地割
---------	------	----------	-----	-----------	-----	------------



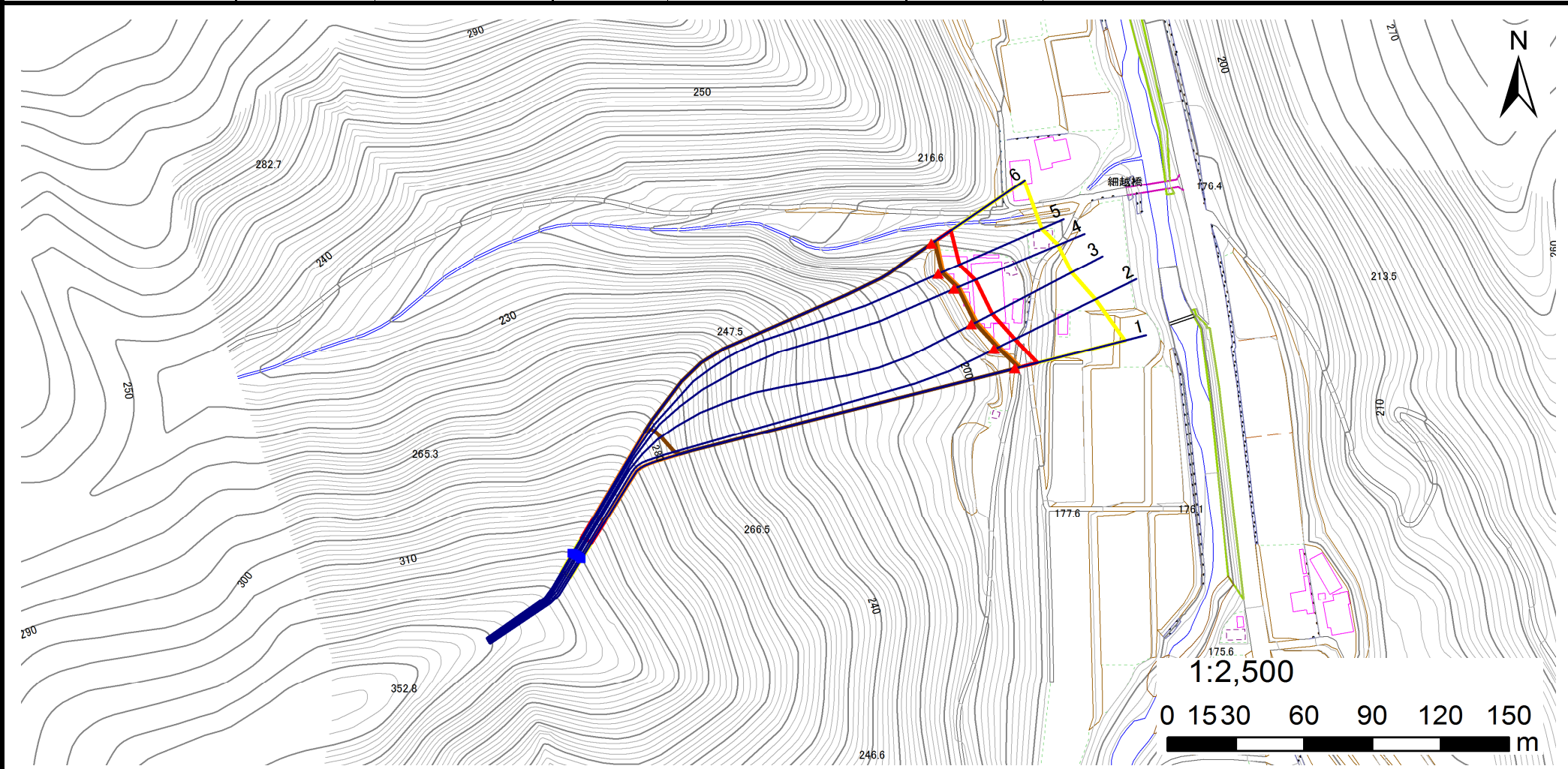
凡例	■ 上端	— 横断測線	▭ 危害のおそれのある土地の区域	▭ 土石等の移動による力が100kN/m <sup>2</sup> を超える範囲
	▲ 下端		▭ 著しい危害のおそれのある土地の区域	▭ 土石等の堆積高が3mを超える範囲

# 急傾斜地の崩壊区域調書

様式3-1 危害のおそれのある土地、著しい危害のおそれのある土地の設定図(2/3)

調査年度 平成29年度

急傾斜地の位置	箇所番号	116B1011	箇所名	金澤第14地割-1	所在地	大槌町金澤第14地割
---------	------	----------	-----	-----------	-----	------------



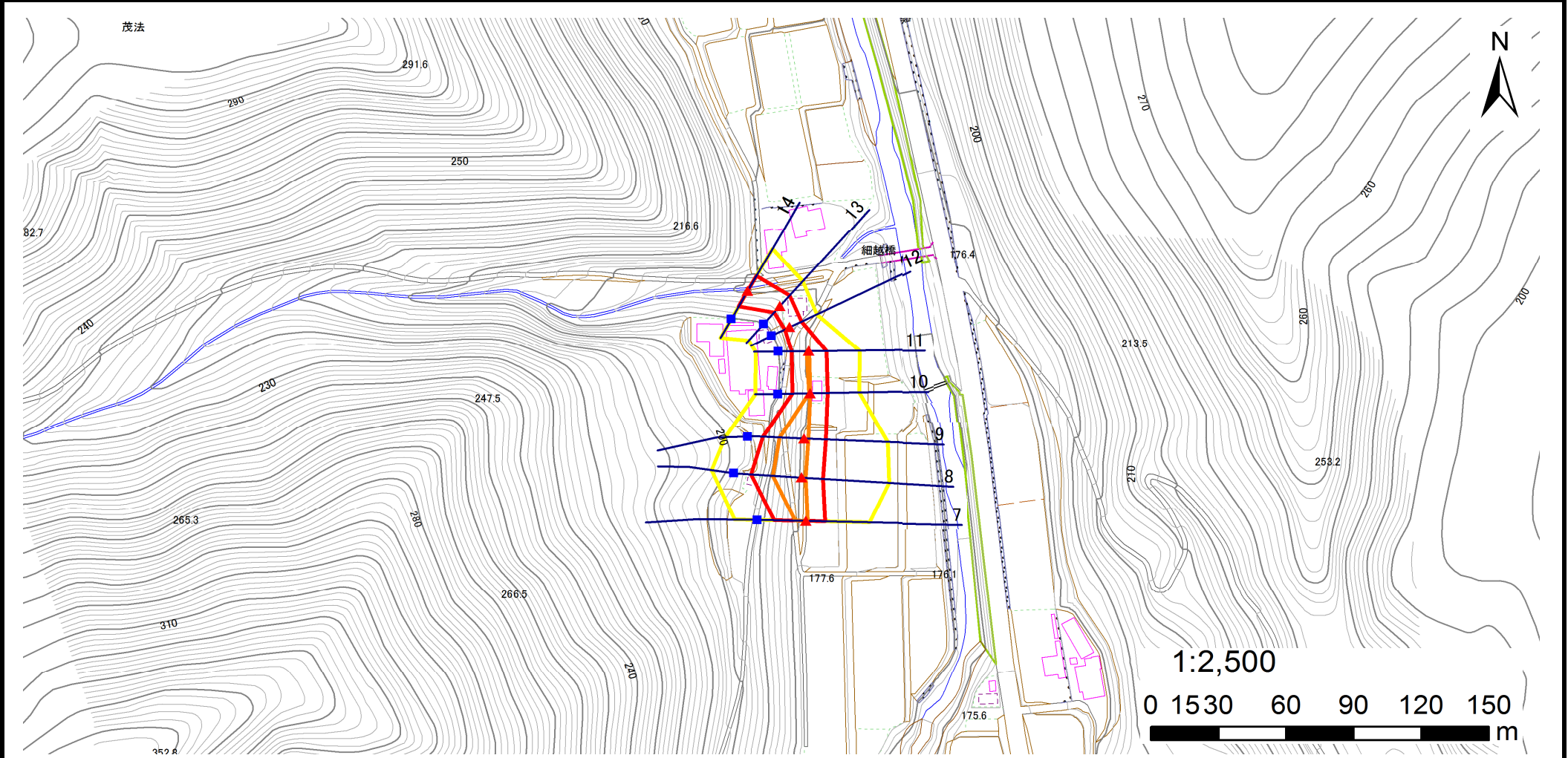
凡例	■ 上端	— 横断測線	▭ 危害のおそれのある土地の区域	▭ 土石等の移動による力が100kN/m <sup>2</sup> を超える範囲
	▲ 下端		▭ 著しい危害のおそれのある土地の区域	▭ 土石等の堆積高が3mを超える範囲

# 急傾斜地の崩壊区域調書

様式3-1 危害のおそれのある土地、著しい危害のおそれのある土地の設定図(3/3)

調査年度 平成29年度

急傾斜地の位置	箇所番号	116B1011	箇所名	金澤第14地割-1	所在地	大槌町金澤第14地割
---------	------	----------	-----	-----------	-----	------------



凡例	■ 上端	— 横断測線	■ 危害のおそれのある土地の区域	■ 土石等の移動による力が100kN/m <sup>2</sup> を超える範囲
	▲ 下端		■ 著しい危害のおそれのある土地の区域	■ 土石等の堆積高が3mを超える範囲

## 急傾斜地の崩壊区域調査

様式3-2 建築物に作用すると想定される衝撃に関する事項(1/1)

調査年度

平成29年度

急傾斜地の位置		箇所番号 116B1011			箇所名 金澤第14地割-1				所在地 大槌町金澤第14地割							
横断線 番号	急傾斜地の下端に隣接する土地								急傾斜地内							
	土石等の移動の高さと力の大きさ				土石等の堆積高さとの大きさ				土石等の移動の高さと力の大きさ				土石等の堆積高さとの大きさ			
	区分	高さ (m)	下端からの距離 (m)	力の大きさ (kN/m <sup>2</sup> )	区分	下端からの水平 距離(m)	高さ (m)	力の大きさ (kN/m <sup>2</sup> )	区分	高さ (m)	上端からの比高 (m)	力の大きさ (kN/m <sup>2</sup> )	区分	上端からの比高 (m)	高さ (m)	力の大きさ (kN/m <sup>2</sup> )
1	100kN/m <sup>2</sup> を超える	1.00	0.00 ~ 2.26	135.10	3mを超える	0.00 ~ 1.54	3.60	18.19	100kN/m <sup>2</sup> を超える	1.00	12.32 ~ 130.07	135.10	3mを超える	40.00 ~ 130.07	3.60	18.19
	それ以外	1.00	2.26 ~ 10.04	100.00	それ以外	1.54 ~ 10.04	3.00	15.16	それ以外	1.00	5.00 ~ 12.32	100.00	それ以外	5.00 ~ 40.00	3.00	15.16
2	100kN/m <sup>2</sup> を超える	1.00	0.00 ~ 2.42	137.79	3mを超える	0.00 ~ 1.60	3.63	18.35	100kN/m <sup>2</sup> を超える	1.00	12.00 ~ 129.67	137.79	3mを超える	40.00 ~ 129.67	3.63	18.35
	それ以外	1.00	2.42 ~ 10.20	100.00	それ以外	1.60 ~ 10.20	3.00	15.16	それ以外	1.00	5.00 ~ 12.00	100.00	それ以外	5.00 ~ 40.00	3.00	15.16
3	100kN/m <sup>2</sup> を超える	1.00	0.00 ~ 2.48	138.91	3mを超える	0.00 ~ 1.63	3.64	18.42	100kN/m <sup>2</sup> を超える	1.00	11.88 ~ 129.66	138.91	3mを超える	40.00 ~ 129.66	3.64	18.42
	それ以外	1.00	2.48 ~ 10.27	100.00	それ以外	1.63 ~ 10.27	3.00	15.16	それ以外	1.00	5.00 ~ 11.88	100.00	それ以外	5.00 ~ 40.00	3.00	15.16
4	100kN/m <sup>2</sup> を超える	1.00	0.00 ~ 2.42	137.84	3mを超える	0.00 ~ 1.60	3.63	18.35	100kN/m <sup>2</sup> を超える	1.00	12.00 ~ 129.66	137.84	3mを超える	40.00 ~ 129.66	3.63	18.35
	それ以外	1.00	2.42 ~ 10.21	100.00	それ以外	1.60 ~ 10.21	3.00	15.16	それ以外	1.00	5.00 ~ 12.00	100.00	それ以外	5.00 ~ 40.00	3.00	15.16
5	100kN/m <sup>2</sup> を超える	1.00	0.00 ~ 2.45	138.35	3mを超える	0.00 ~ 1.62	3.64	18.38	100kN/m <sup>2</sup> を超える	1.00	11.94 ~ 129.66	138.35	3mを超える	40.00 ~ 129.66	3.64	18.38
	それ以外	1.00	2.45 ~ 10.24	100.00	それ以外	1.62 ~ 10.24	3.00	15.16	それ以外	1.00	5.00 ~ 11.94	100.00	それ以外	5.00 ~ 40.00	3.00	15.16
6	100kN/m <sup>2</sup> を超える	1.00	0.00 ~ 2.71	142.78	3mを超える	0.00 ~ 1.72	3.69	18.66	100kN/m <sup>2</sup> を超える	1.00	11.51 ~ 137.85	142.78	3mを超える	40.00 ~ 137.85	3.69	18.66
	それ以外	1.00	2.71 ~ 10.50	100.00	それ以外	1.72 ~ 10.50	3.00	15.16	それ以外	1.00	5.00 ~ 11.51	100.00	それ以外	5.00 ~ 40.00	3.00	15.16
7	100kN/m <sup>2</sup> を超える	1.00	0.00 ~ 0.85	112.67	3mを超える	— ~ —	—	—	100kN/m <sup>2</sup> を超える	1.00	11.11 ~ 14.14	112.67	3mを超える	— ~ —	—	—
	それ以外	1.00	0.85 ~ 8.63	100.00	それ以外	0.00 ~ 8.63	2.04	10.29	それ以外	1.00	5.00 ~ 11.11	100.00	それ以外	5.00 ~ 14.14	2.04	10.29
8	100kN/m <sup>2</sup> を超える	1.00	0.00 ~ 1.71	126.28	3mを超える	— ~ —	—	—	100kN/m <sup>2</sup> を超える	1.00	11.25 ~ 19.52	126.28	3mを超える	— ~ —	—	—
	それ以外	1.00	1.71 ~ 9.50	100.00	それ以外	0.00 ~ 9.50	2.19	11.09	それ以外	1.00	5.00 ~ 11.25	100.00	それ以外	5.00 ~ 19.52	2.19	11.09
9	100kN/m <sup>2</sup> を超える	1.00	0.00 ~ 2.03	131.46	3mを超える	— ~ —	—	—	100kN/m <sup>2</sup> を超える	1.00	10.56 ~ 18.63	131.46	3mを超える	— ~ —	—	—
	それ以外	1.00	2.03 ~ 9.82	100.00	それ以外	0.00 ~ 9.82	2.33	11.78	それ以外	1.00	5.00 ~ 10.56	100.00	それ以外	5.00 ~ 18.63	2.33	11.78
10	100kN/m <sup>2</sup> を超える	1.00	0.00 ~ 0.14	102.00	3mを超える	— ~ —	—	—	100kN/m <sup>2</sup> を超える	1.00	10.54 ~ 10.90	102.00	3mを超える	— ~ —	—	—
	それ以外	1.00	0.14 ~ 7.92	100.00	それ以外	0.00 ~ 7.92	2.17	10.95	それ以外	1.00	5.00 ~ 10.54	100.00	それ以外	5.00 ~ 10.90	2.17	10.95
11	100kN/m <sup>2</sup> を超える	1.00	0.00 ~ 0.26	103.83	3mを超える	— ~ —	—	—	100kN/m <sup>2</sup> を超える	1.00	10.62 ~ 11.31	103.83	3mを超える	— ~ —	—	—
	それ以外	1.00	0.26 ~ 8.05	100.00	それ以外	0.00 ~ 8.05	2.26	11.40	それ以外	1.00	5.00 ~ 10.62	100.00	それ以外	5.00 ~ 11.31	2.26	11.40
12	100kN/m <sup>2</sup> を超える	—	— ~ —	—	3mを超える	— ~ —	—	—	100kN/m <sup>2</sup> を超える	—	— ~ —	—	3mを超える	— ~ —	—	—
	それ以外	1.00	0.00 ~ 5.98	74.94	それ以外	0.00 ~ 0.00	1.76	8.87	それ以外	1.00	5.00 ~ 6.80	74.94	それ以外	5.00 ~ 6.80	1.76	8.87
13	100kN/m <sup>2</sup> を超える	—	— ~ —	—	3mを超える	— ~ —	—	—	100kN/m <sup>2</sup> を超える	—	— ~ —	—	3mを超える	— ~ —	—	—
	それ以外	1.00	0.00 ~ 6.46	81.39	それ以外	0.00 ~ 0.00	1.70	8.59	それ以外	1.00	5.00 ~ 7.70	81.39	それ以外	5.00 ~ 7.70	1.70	8.59
14	100kN/m <sup>2</sup> を超える	1.00	0.00 ~ 0.28	104.07	3mを超える	— ~ —	—	—	100kN/m <sup>2</sup> を超える	1.00	10.53 ~ 11.28	104.07	3mを超える	— ~ —	—	—
	それ以外	1.00	0.28 ~ 8.06	100.00	それ以外	0.00 ~ 8.06	2.17	10.99	それ以外	1.00	5.00 ~ 10.53	100.00	それ以外	5.00 ~ 11.28	2.17	10.99
	100kN/m <sup>2</sup> を超える		~		3mを超える	~			100kN/m <sup>2</sup> を超える		~		3mを超える	~		
	それ以外		~		それ以外	~			それ以外		~		それ以外	~		