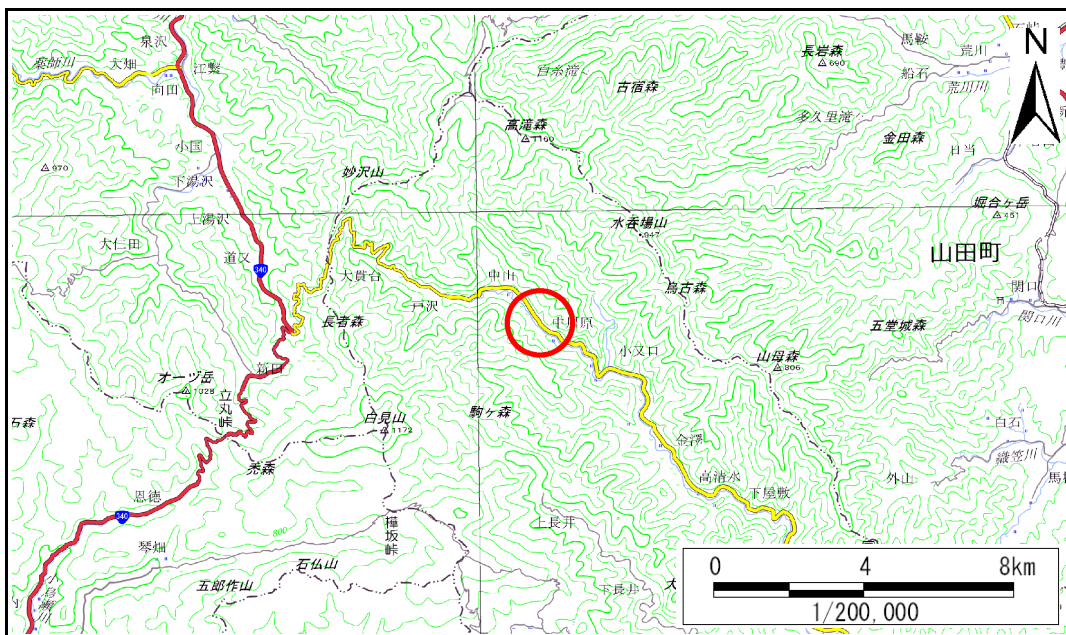


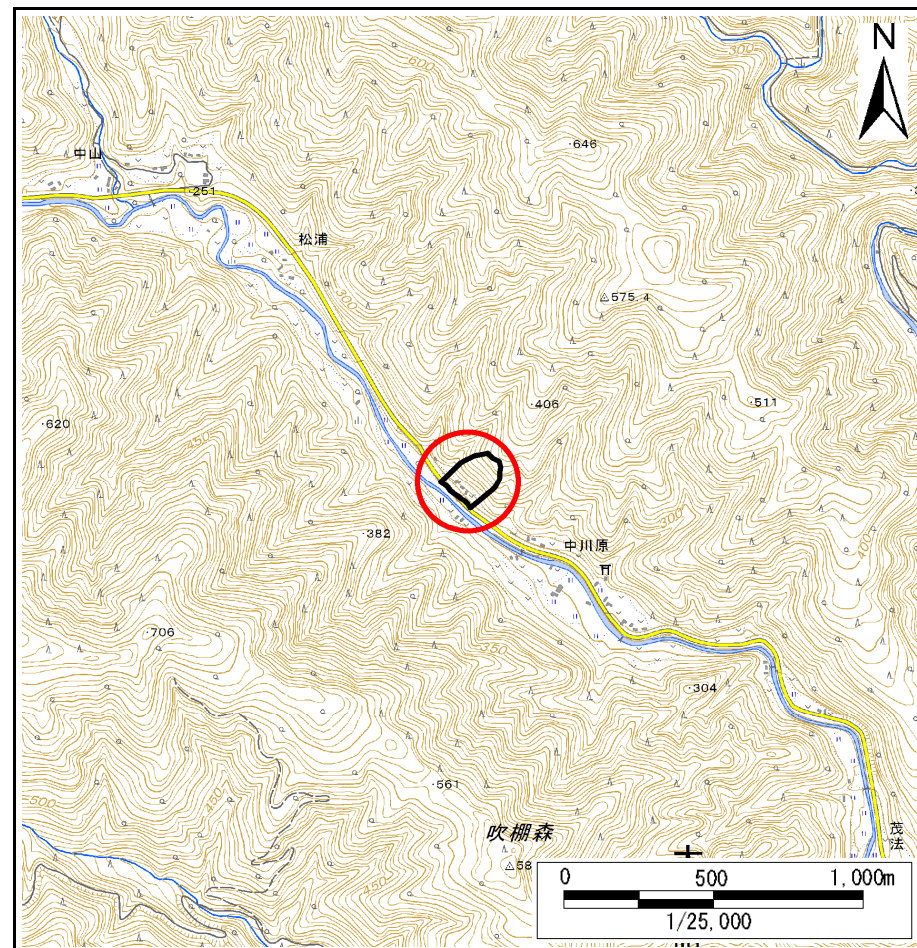
土砂災害防止に関する基礎調査(急傾斜地の崩壊)

表紙 概況、位置図

| | |
|---------|------------|
| 自然現象の種類 | 急傾斜地の崩壊 |
| 箇所番号 | 116B1006 |
| 箇所名 | 金澤第11地割-1 |
| 所在地 | 大槌町金澤第11地割 |
| 調査機関 | 沿岸広域振興局土木部 |



概況図(S=1:200,000)



位置図(S=1:25,000)

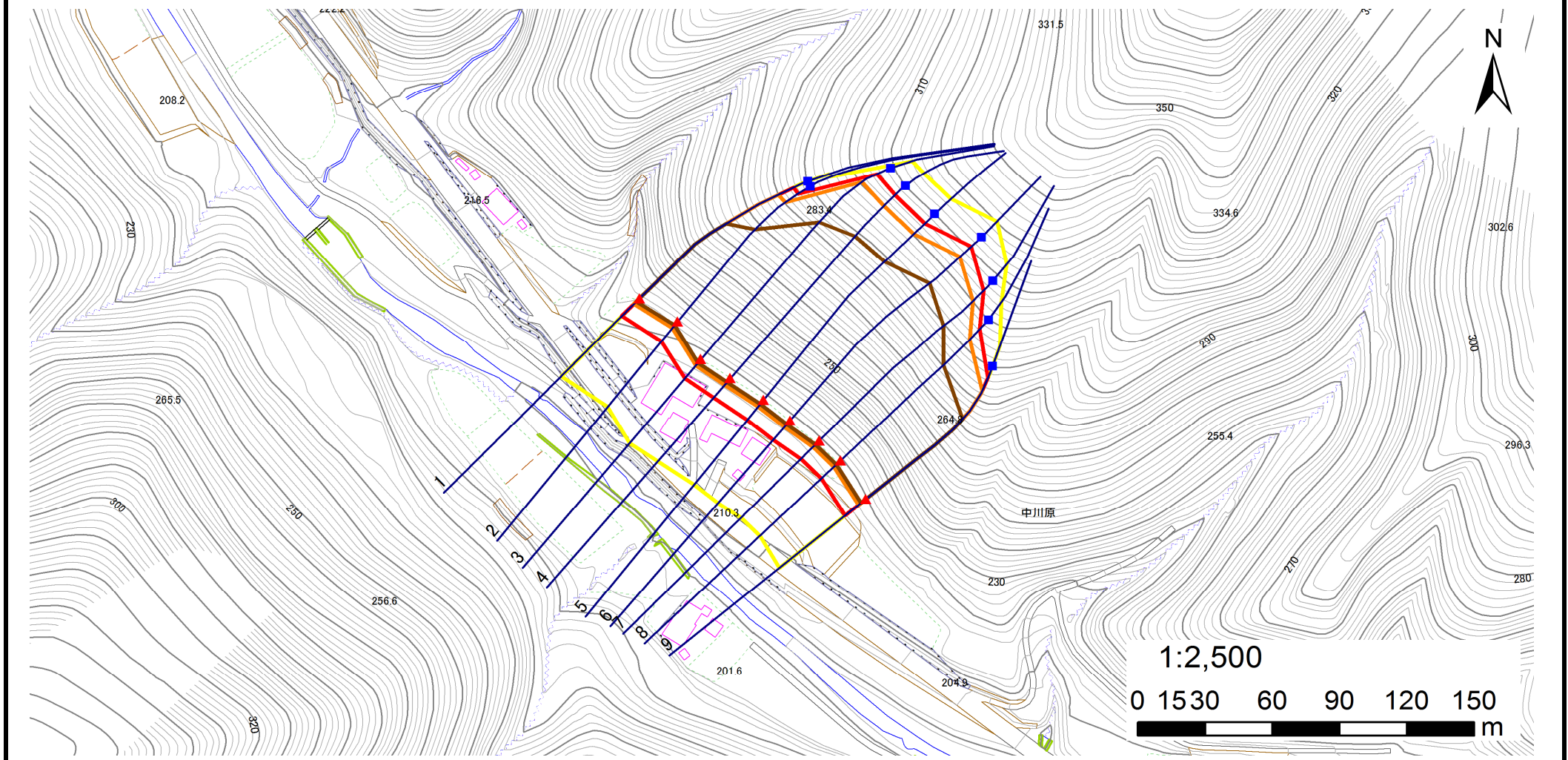
国土地理院の電子地形図20000『盛岡、一関』及び電子地形図25000『陸中金沢』を掲載

急傾斜地の崩壊区域調書

様式3-1 危害のおそれのある土地、著しい危害のおそれのある土地の設定図

調査年度 平成29年度

| | | | | | | |
|---------|------|----------|-----|-----------|-----|------------|
| 急傾斜地の位置 | 箇所番号 | 116B1006 | 箇所名 | 金澤第11地割-1 | 所在地 | 大槌町金澤第11地割 |
|---------|------|----------|-----|-----------|-----|------------|



| | | | | |
|----|------|--------|---------------------|--|
| 凡例 | ■ 上端 | — 横断測線 | ■ 危害のおそれのある土地の区域 | ■ 土石等の移動による力が100kN/m ² を超える範囲 |
| | ▲ 下端 | | ■ 著しい危害のおそれのある土地の区域 | ■ 土石等の堆積高が3mを超える範囲 |

急傾斜地の崩壊区域調査

様式3-2 建築物に作用すると想定される衝撃に関する事項(1/1)

調査年度

平成29年度

| 急傾斜地の位置 | | 箇所番号 | | 116B1006 | | 箇所名 | | 金澤第11地割-1 | | 所在地 | | 大槌町金澤第11地割 | | | | |
|-----------|---------------------------|-----------|----------------|-------------------------------|----------------|------------------|-----------|-------------------------------|---------------------------|-----------|----------------|-------------------------------|----------------|----------------|-----------|-------------------------------|
| 横断線 番号 | 急傾斜地の下端に隣接する土地 | | | | | | | | 急傾斜地内 | | | | | | | |
| | 土石等の移動の高さと力の大きさ | | | | 土石等の堆積高さと力の大きさ | | | | 土石等の移動の高さと力の大きさ | | | | 土石等の堆積高さと力の大きさ | | | |
| | 区分 | 高さ (m) | 下端からの距離 (m) | 力の大きさ (kN/m ²) | 区分 | 下端からの水平 距離(m) | 高さ (m) | 力の大きさ (kN/m ²) | 区分 | 高さ (m) | 上端からの比高 (m) | 力の大きさ (kN/m ²) | 区分 | 上端からの比高 (m) | 高さ (m) | 力の大きさ (kN/m ²) |
| 1 | 100kN/m ² を超える | 1.00 | 0.00 ~ 3.55 | 157.32 | 3mを超える | 0.00 ~ 2.09 | 3.93 | 19.85 | 100kN/m ² を超える | 1.00 | 10.61 ~ 67.68 | 157.32 | 3mを超える | 30.00 ~ 67.68 | 3.93 | 19.85 |
| | それ以外 | 1.00 | 3.55 ~ 11.33 | 100.00 | それ以外 | 2.09 ~ 11.33 | 3.00 | 15.16 | それ以外 | 1.00 | 5.00 ~ 10.61 | 100.00 | それ以外 | 5.00 ~ 30.00 | 3.00 | 15.16 |
| 2 | 100kN/m ² を超える | 1.00 | 0.00 ~ 3.87 | 163.05 | 3mを超える | 0.00 ~ 2.29 | 4.07 | 20.57 | 100kN/m ² を超える | 1.00 | 10.53 ~ 68.28 | 163.05 | 3mを超える | 25.00 ~ 68.28 | 4.07 | 20.57 |
| | それ以外 | 1.00 | 3.87 ~ 11.65 | 100.00 | それ以外 | 2.29 ~ 11.65 | 3.00 | 15.16 | それ以外 | 1.00 | 5.00 ~ 10.53 | 100.00 | それ以外 | 5.00 ~ 25.00 | 3.00 | 15.16 |
| 3 | 100kN/m ² を超える | 1.00 | 0.00 ~ 3.60 | 158.17 | 3mを超える | 0.00 ~ 2.11 | 3.94 | 19.91 | 100kN/m ² を超える | 1.00 | 10.60 ~ 90.19 | 158.17 | 3mを超える | 30.00 ~ 90.19 | 3.94 | 19.91 |
| | それ以外 | 1.00 | 3.60 ~ 11.38 | 100.00 | それ以外 | 2.11 ~ 11.38 | 3.00 | 15.16 | それ以外 | 1.00 | 5.00 ~ 10.60 | 100.00 | それ以外 | 5.00 ~ 30.00 | 3.00 | 15.16 |
| 4 | 100kN/m ² を超える | 1.00 | 0.00 ~ 3.82 | 162.21 | 3mを超える | 0.00 ~ 2.24 | 4.04 | 20.40 | 100kN/m ² を超える | 1.00 | 10.53 ~ 91.53 | 162.21 | 3mを超える | 25.00 ~ 91.53 | 4.04 | 20.40 |
| | それ以外 | 1.00 | 3.82 ~ 11.61 | 100.00 | それ以外 | 2.24 ~ 11.61 | 3.00 | 15.16 | それ以外 | 1.00 | 5.00 ~ 10.53 | 100.00 | それ以外 | 5.00 ~ 25.00 | 3.00 | 15.16 |
| 5 | 100kN/m ² を超える | 1.00 | 0.00 ~ 3.91 | 163.79 | 3mを超える | 0.00 ~ 2.30 | 4.08 | 20.64 | 100kN/m ² を超える | 1.00 | 10.54 ~ 91.44 | 163.79 | 3mを超える | 25.00 ~ 91.44 | 4.08 | 20.64 |
| | それ以外 | 1.00 | 3.91 ~ 11.69 | 100.00 | それ以外 | 2.30 ~ 11.69 | 3.00 | 15.16 | それ以外 | 1.00 | 5.00 ~ 10.54 | 100.00 | それ以外 | 5.00 ~ 25.00 | 3.00 | 15.16 |
| 6 | 100kN/m ² を超える | 1.00 | 0.00 ~ 3.91 | 163.86 | 3mを超える | 0.00 ~ 2.31 | 4.09 | 20.65 | 100kN/m ² を超える | 1.00 | 10.54 ~ 95.70 | 163.86 | 3mを超える | 25.00 ~ 95.70 | 4.09 | 20.65 |
| | それ以外 | 1.00 | 3.91 ~ 11.70 | 100.00 | それ以外 | 2.31 ~ 11.70 | 3.00 | 15.16 | それ以外 | 1.00 | 5.00 ~ 10.54 | 100.00 | それ以外 | 5.00 ~ 25.00 | 3.00 | 15.16 |
| 7 | 100kN/m ² を超える | 1.00 | 0.00 ~ 4.00 | 165.51 | 3mを超える | 0.00 ~ 2.38 | 4.15 | 20.97 | 100kN/m ² を超える | 1.00 | 10.59 ~ 88.19 | 165.51 | 3mを超える | 25.00 ~ 88.19 | 4.15 | 20.97 |
| | それ以外 | 1.00 | 4.00 ~ 11.79 | 100.00 | それ以外 | 2.38 ~ 11.79 | 3.00 | 15.16 | それ以外 | 1.00 | 5.00 ~ 10.59 | 100.00 | それ以外 | 5.00 ~ 25.00 | 3.00 | 15.16 |
| 8 | 100kN/m ² を超える | 1.00 | 0.00 ~ 4.08 | 166.94 | 3mを超える | 0.00 ~ 2.49 | 4.24 | 21.41 | 100kN/m ² を超える | 1.00 | 10.74 ~ 80.05 | 166.94 | 3mを超える | 25.00 ~ 80.05 | 4.24 | 21.41 |
| | それ以外 | 1.00 | 4.08 ~ 11.87 | 100.00 | それ以外 | 2.49 ~ 11.87 | 3.00 | 15.16 | それ以外 | 1.00 | 5.00 ~ 10.74 | 100.00 | それ以外 | 5.00 ~ 25.00 | 3.00 | 15.16 |
| 9 | 100kN/m ² を超える | 1.00 | 0.00 ~ 4.11 | 167.51 | 3mを超える | 0.00 ~ 2.57 | 4.31 | 21.80 | 100kN/m ² を超える | 1.00 | 10.92 ~ 76.49 | 167.51 | 3mを超える | 25.00 ~ 76.49 | 4.31 | 21.80 |
| | それ以外 | 1.00 | 4.11 ~ 11.90 | 100.00 | それ以外 | 2.57 ~ 11.90 | 3.00 | 15.16 | それ以外 | 1.00 | 5.00 ~ 10.92 | 100.00 | それ以外 | 5.00 ~ 25.00 | 3.00 | 15.16 |
| | 100kN/m ² を超える | | ~ | | 3mを超える | ~ | | | 100kN/m ² を超える | | ~ | | 3mを超える | ~ | | |
| | それ以外 | | ~ | | それ以外 | ~ | | | それ以外 | | ~ | | それ以外 | ~ | | |
| | 100kN/m ² を超える | | ~ | | 3mを超える | ~ | | | 100kN/m ² を超える | | ~ | | 3mを超える | ~ | | |
| | それ以外 | | ~ | | それ以外 | ~ | | | それ以外 | | ~ | | それ以外 | ~ | | |
| | 100kN/m ² を超える | | ~ | | 3mを超える | ~ | | | 100kN/m ² を超える | | ~ | | 3mを超える | ~ | | |
| | それ以外 | | ~ | | それ以外 | ~ | | | それ以外 | | ~ | | それ以外 | ~ | | |
| | 100kN/m ² を超える | | ~ | | 3mを超える | ~ | | | 100kN/m ² を超える | | ~ | | 3mを超える | ~ | | |
| | それ以外 | | ~ | | それ以外 | ~ | | | それ以外 | | ~ | | それ以外 | ~ | | |