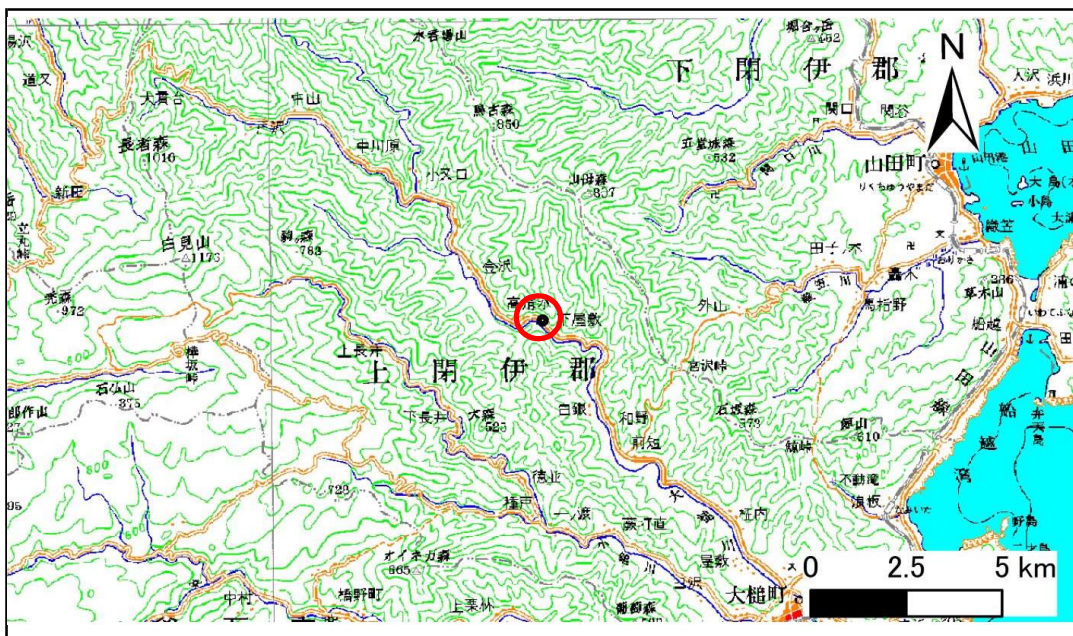


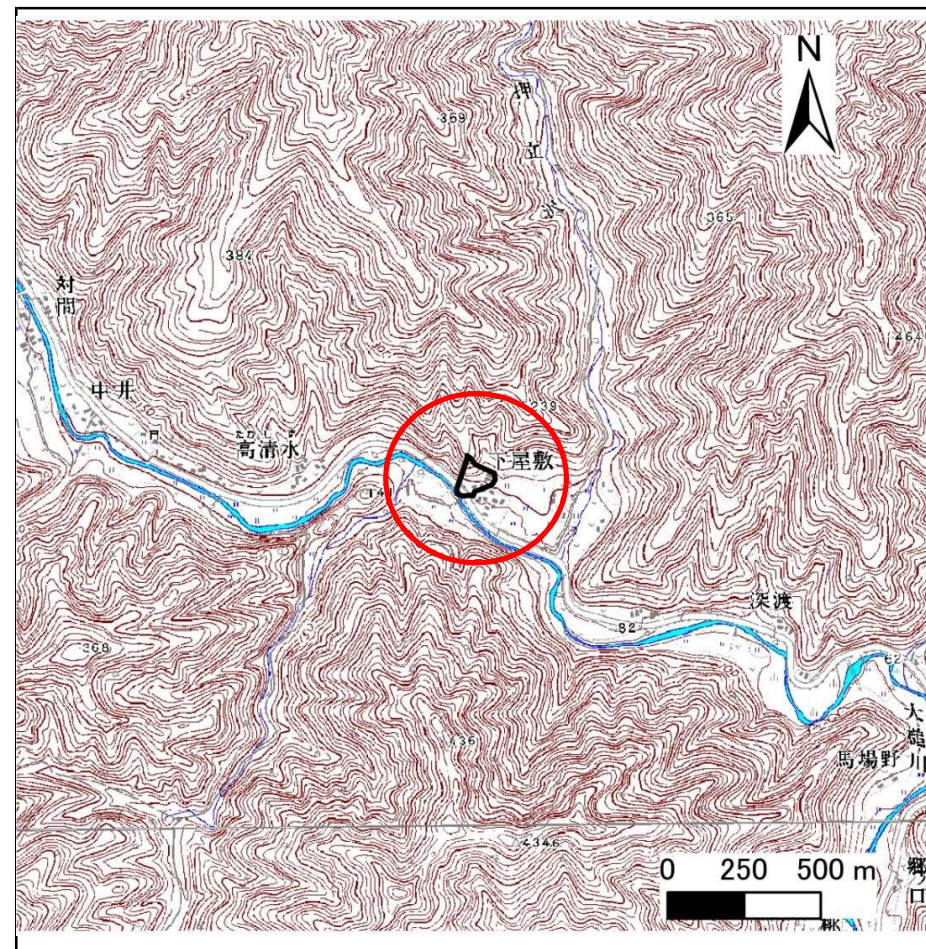
# 土砂災害防止に関する基礎調査(急傾斜地の崩壊)

表紙 位置、位置図

自然現象の種類	急傾斜地の崩壊
箇所番号	116A1002
箇所名	金澤第42地割
所在地	岩手県上閉伊郡大槌町金澤第42地割
調査機関	沿岸広域振興局



位置図(S=1:200,000)



位置図(S=1:25,000)



# 急傾斜地の崩壊区域調書

様式3-1 危害のおそれのある土地、著しい危害のおそれのある土地の設定図

調査年度

平成28年度

急傾斜地の位置 | 箇所番号

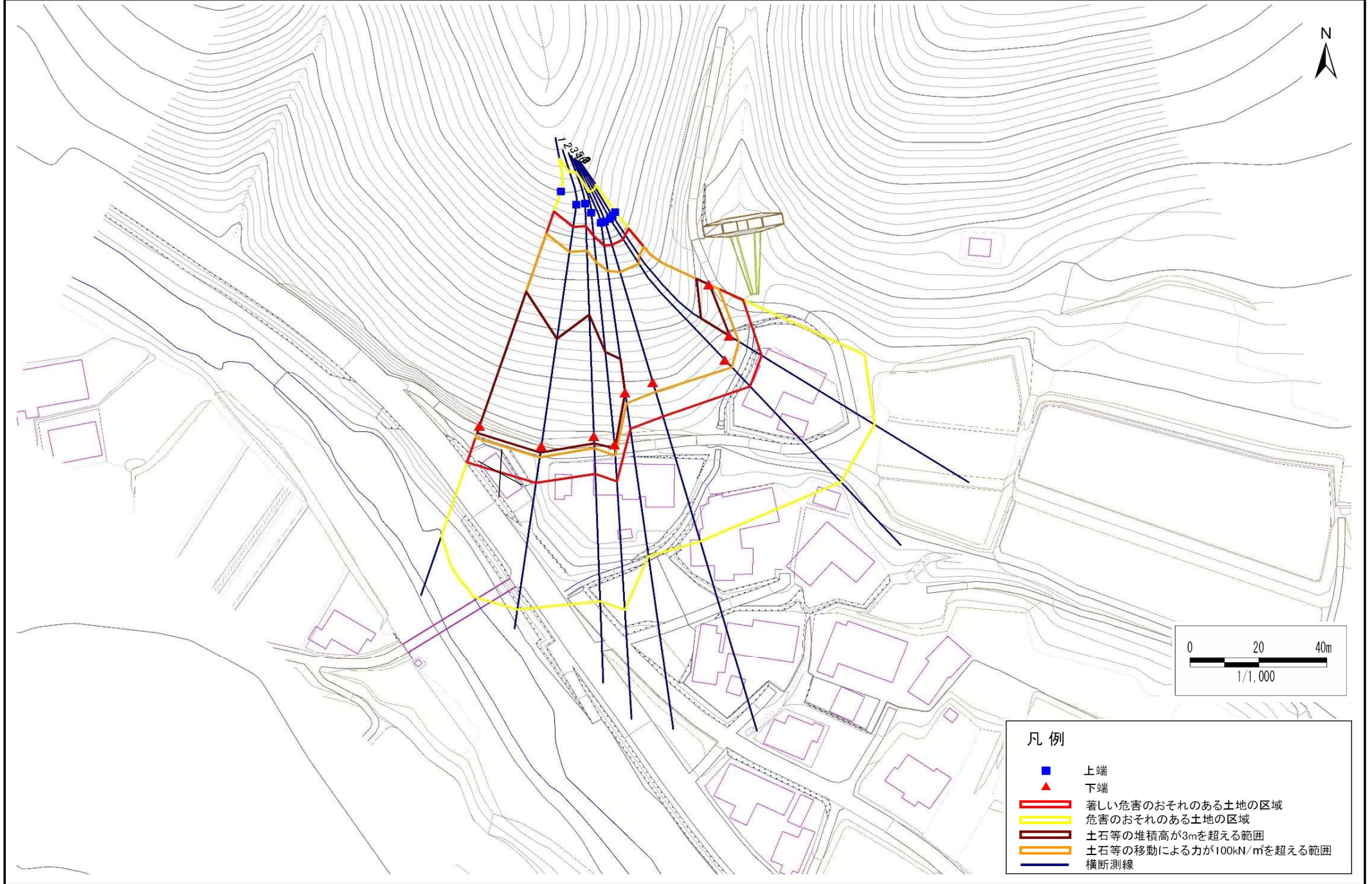
116A1002

箇所名

金澤第42地割

所在地

岩手県上閉伊郡大槌町金澤第42地割



- 凡例
- 上端
  - ▲ 下端
  - 著しい危害のおそれのある土地の区域
  - 危害のおそれのある土地の区域
  - 土石等の堆積高が3mを超える範囲
  - 土石等の移動による力が100kN/m<sup>2</sup>を超える範囲
  - 横断測線

## 急傾斜地の崩壊区域調書

様式3-2 建築物に作用すると想定される衝撃に関する事項(1/1)

調査年度

平成28年度

急傾斜地の位置		箇所番号 116A1002			箇所名 金澤第42地割				所在地 岩手県上閉伊郡大槌町金澤第42地割		急傾斜地内					
横断 測線 番号	急傾斜地の下端に隣接する土地								急傾斜地内							
	土石等の移動の高さと力の大きさ				土石等の堆積高さとの大きさ				土石等の移動の高さと力の大きさ				土石等の堆積高さとの大きさ			
	区分	高さ (m)	下端からの距離 (m)	力の大きさ (kN/m <sup>2</sup> )	区分	下端からの水平 距離(m)	高さ (m)	力の大きさ (kN/m <sup>2</sup> )	区分	高さ (m)	上端からの比高 (m)	力の大きさ (kN/m <sup>2</sup> )	区分	上端からの比高 (m)	高さ (m)	力の大きさ (kN/m <sup>2</sup> )
1	100kN/m <sup>2</sup> を超える	1.00	0.00 ~ 3.83	162.26	3mを超える	0.00 ~ 2.27	4.06	20.53	100kN/m <sup>2</sup> を超える	1.00	10.53 ~ 58.39	162.26	3mを超える	25.00 ~ 58.39	4.06	20.53
	それ以外	1.00	3.83 ~ 11.61	100.00	それ以外	2.27 ~ 11.61	3.00	15.16	それ以外	1.00	5.00 ~ 10.53	100.00	それ以外	5.00 ~ 25.00	3.00	15.16
2	100kN/m <sup>2</sup> を超える	1.00	0.00 ~ 3.58	157.78	3mを超える	0.00 ~ 2.13	3.95	19.97	100kN/m <sup>2</sup> を超える	1.00	10.58 ~ 53.95	157.78	3mを超える	30.00 ~ 53.95	3.95	19.97
	それ以外	1.00	3.58 ~ 11.36	100.00	それ以外	2.13 ~ 11.36	3.00	15.16	それ以外	1.00	5.00 ~ 10.58	100.00	それ以外	5.00 ~ 30.00	3.00	15.16
3	100kN/m <sup>2</sup> を超える	1.00	0.00 ~ 3.63	158.78	3mを超える	0.00 ~ 2.16	3.98	20.11	100kN/m <sup>2</sup> を超える	1.00	10.55 ~ 52.36	158.78	3mを超える	25.00 ~ 52.36	3.98	20.11
	それ以外	1.00	3.63 ~ 11.42	100.00	それ以外	2.16 ~ 11.42	3.00	15.16	それ以外	1.00	5.00 ~ 10.55	100.00	それ以外	5.00 ~ 25.00	3.00	15.16
4	100kN/m <sup>2</sup> を超える	1.00	0.00 ~ 3.41	154.78	3mを超える	0.00 ~ 1.15	3.53	17.84	100kN/m <sup>2</sup> を超える	1.00	10.67 ~ 49.92	154.78	3mを超える	30.00 ~ 49.92	3.53	17.84
	それ以外	1.00	3.41 ~ 11.19	100.00	それ以外	1.15 ~ 11.19	3.00	15.16	それ以外	1.00	5.00 ~ 10.67	100.00	それ以外	5.00 ~ 30.00	3.00	15.16
5	100kN/m <sup>2</sup> を超える	1.00	0.00 ~ 3.31	153.06	3mを超える	0.00 ~ 0.14	3.07	15.51	100kN/m <sup>2</sup> を超える	1.00	10.61 ~ 37.39	153.06	3mを超える	30.00 ~ 37.39	3.07	15.51
	それ以外	1.00	3.31 ~ 11.09	100.00	それ以外	0.14 ~ 11.09	3.00	15.16	それ以外	1.00	5.00 ~ 10.61	100.00	それ以外	5.00 ~ 30.00	3.00	15.16
6	100kN/m <sup>2</sup> を超える	1.00	0.00 ~ 2.97	147.17	3mを超える	— ~ —	—	—	100kN/m <sup>2</sup> を超える	1.00	10.84 ~ 34.41	147.17	3mを超える	— ~ —	—	—
	それ以外	1.00	2.97 ~ 10.75	100.00	それ以外	0.00 ~ 10.75	2.99	15.13	それ以外	1.00	5.00 ~ 10.84	100.00	それ以外	5.00 ~ 34.41	2.99	15.13
7	100kN/m <sup>2</sup> を超える	1.00	0.00 ~ 3.02	148.02	3mを超える	— ~ —	—	—	100kN/m <sup>2</sup> を超える	1.00	10.86 ~ 36.91	148.02	3mを超える	— ~ —	—	—
	それ以外	1.00	3.02 ~ 10.80	100.00	それ以外	0.00 ~ 10.80	2.99	15.11	それ以外	1.00	5.00 ~ 10.86	100.00	それ以外	5.00 ~ 36.91	2.99	15.11
8	100kN/m <sup>2</sup> を超える	1.00	0.00 ~ 3.40	154.67	3mを超える	0.00 ~ 0.20	3.10	15.68	100kN/m <sup>2</sup> を超える	1.00	10.56 ~ 37.23	154.67	3mを超える	30.00 ~ 37.23	3.10	15.68
	それ以外	1.00	3.40 ~ 11.19	100.00	それ以外	0.20 ~ 11.19	3.00	15.16	それ以外	1.00	5.00 ~ 10.56	100.00	それ以外	5.00 ~ 30.00	3.00	15.16
9	100kN/m <sup>2</sup> を超える	1.00	0.00 ~ 3.16	150.41	3mを超える	0.00 ~ 0.14	3.07	15.54	100kN/m <sup>2</sup> を超える	1.00	10.53 ~ 28.12	150.41	3mを超える	25.00 ~ 28.12	3.07	15.54
	それ以外	1.00	3.16 ~ 10.94	100.00	それ以外	0.14 ~ 10.94	3.00	15.16	それ以外	1.00	5.00 ~ 10.53	100.00	それ以外	5.00 ~ 25.00	3.00	15.16
	100kN/m <sup>2</sup> を超える		~		3mを超える	~			100kN/m <sup>2</sup> を超える		~		3mを超える	~		
	それ以外		~		それ以外	~			それ以外		~		それ以外	~		
	100kN/m <sup>2</sup> を超える		~		3mを超える	~			100kN/m <sup>2</sup> を超える		~		3mを超える	~		
	それ以外		~		それ以外	~			それ以外		~		それ以外	~		
	100kN/m <sup>2</sup> を超える		~		3mを超える	~			100kN/m <sup>2</sup> を超える		~		3mを超える	~		
	それ以外		~		それ以外	~			それ以外		~		それ以外	~		
	100kN/m <sup>2</sup> を超える		~		3mを超える	~			100kN/m <sup>2</sup> を超える		~		3mを超える	~		
	それ以外		~		それ以外	~			それ以外		~		それ以外	~		