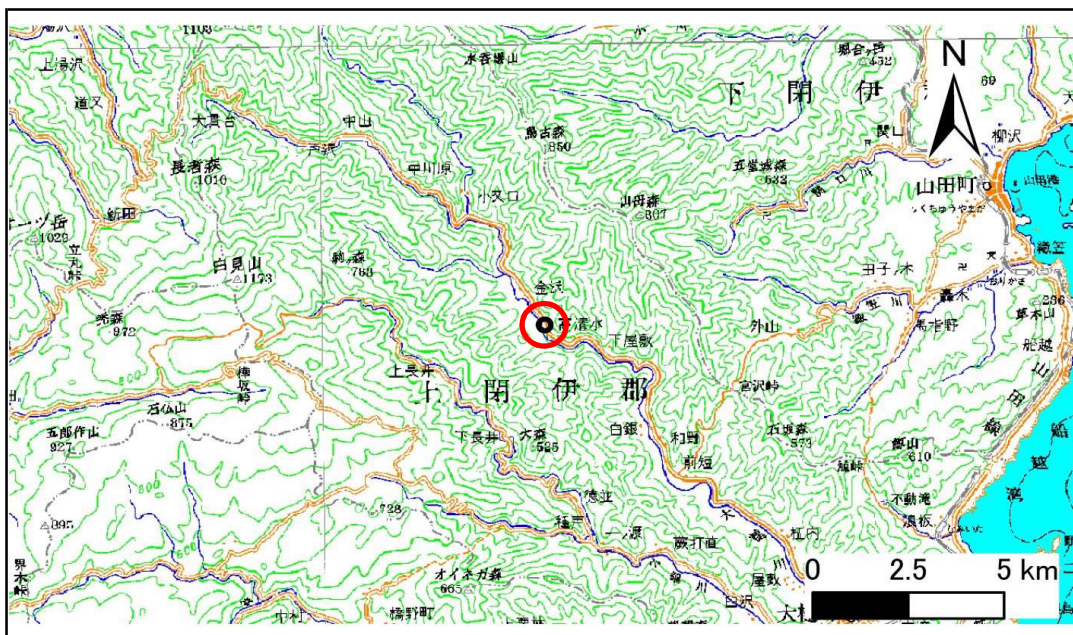


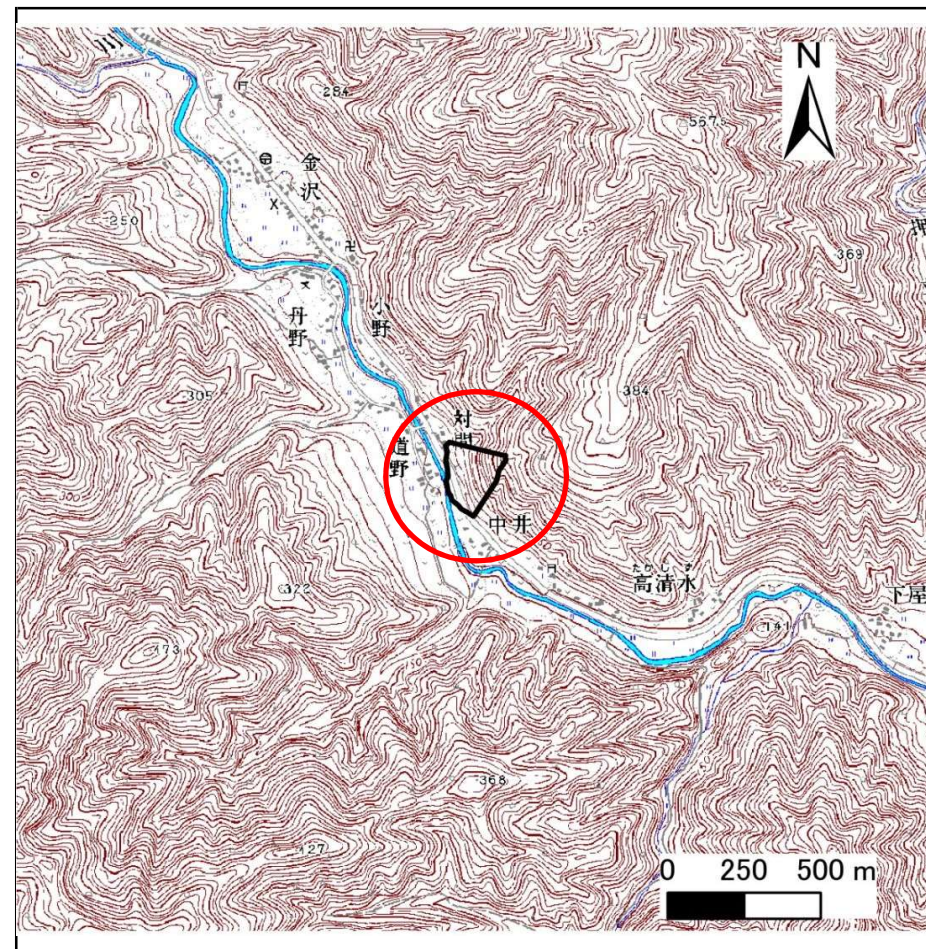
土砂災害防止に関する基礎調査(急傾斜地の崩壊)

表紙 位置、位置図

自然現象の種類	急傾斜地の崩壊
箇所番号	116A1001
箇所名	金澤第30地割-4
所在地	岩手県上閉伊郡大槌町金澤第30地割
調査機関	沿岸広域振興局



位置図(S=1:200,000)



位置図(S=1:25,000)

急傾斜地の崩壊区域調書

様式3-1 危害のおそれのある土地、著しい危害のおそれのある土地の設定図

調査年度

平成28年度

急傾斜地の位置 | 箇所番号

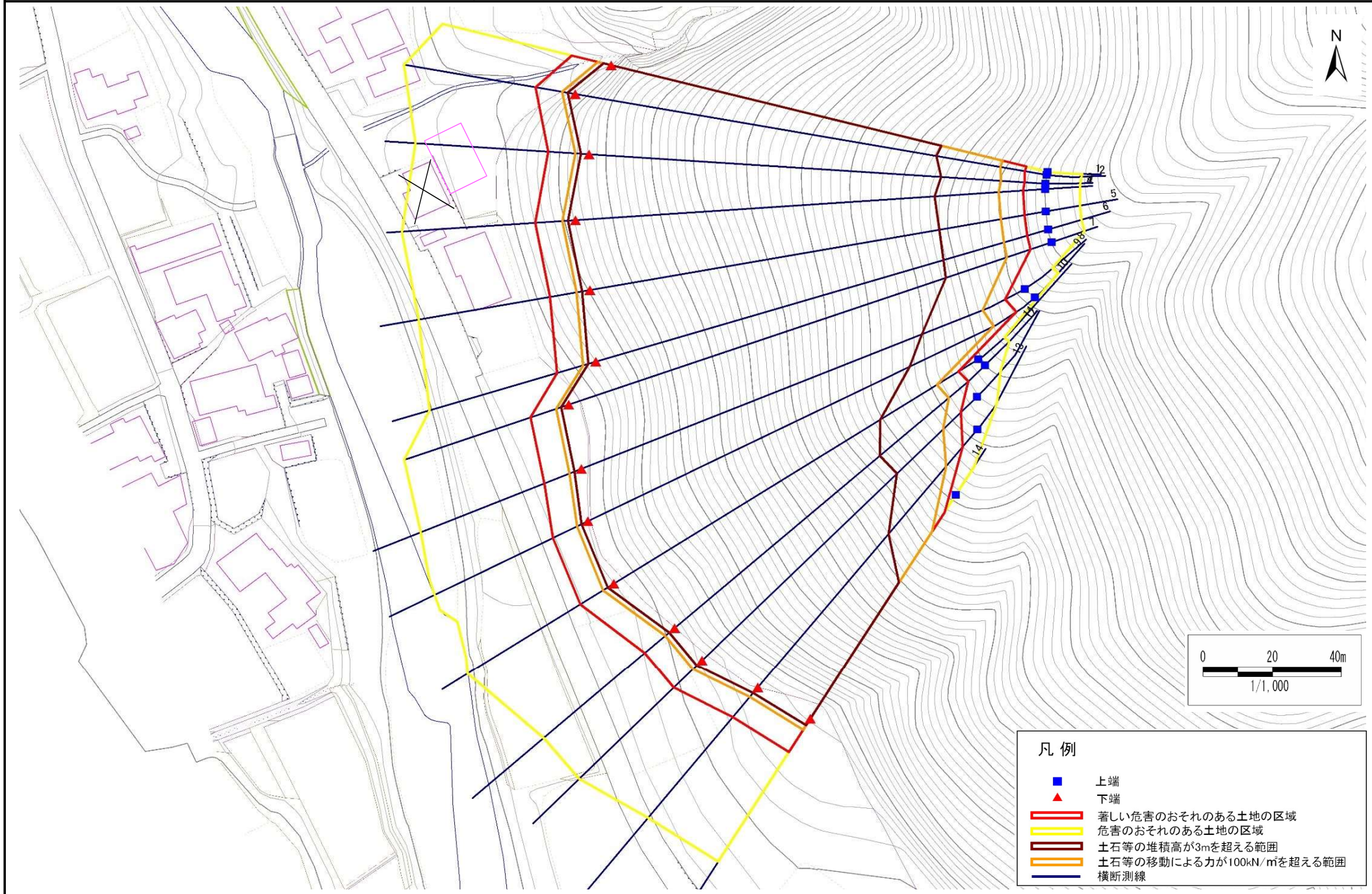
116A1001

箇所名

金澤第30地割-4

所在地

岩手県上閉伊郡大槌町金澤第30地割



凡例

- 上端
- ▲ 下端
- 著しい危害のおそれのある土地の区域
- 危害のおそれのある土地の区域
- 土石等の堆積高が3mを超える範囲
- 土石等の移動による力が100kN/m²を超える範囲
- 横断測線

急傾斜地の崩壊区域調書

様式3-2 建築物に作用すると想定される衝撃に関する事項(1/1)

調査年度

平成28年度

急傾斜地の位置		箇所番号 <i>116A1001</i>			箇所名 <i>金澤第30地割-4</i>				所在地 <i>岩手県上閉伊郡大槌町金澤第30地割</i>							
横断 測線 番号	急傾斜地の下端に隣接する土地								急傾斜地内							
	土石等の移動の高さと力の大きさ				土石等の堆積高さとの大きさ				土石等の移動の高さと力の大きさ				土石等の堆積高さとの大きさ			
	区分	高さ (m)	下端からの距離 (m)	力の大きさ (kN/m ²)	区分	下端からの水平 距離(m)	高さ (m)	力の大きさ (kN/m ²)	区分	高さ (m)	上端からの比高 (m)	力の大きさ (kN/m ²)	区分	上端からの比高 (m)	高さ (m)	力の大きさ (kN/m ²)
1	100kN/m ² を超える	1.00	0.00 ~ 3.92	164.02	3mを超える	0.00 ~ 2.31	4.09	20.68	100kN/m ² を超える	1.00	10.54 ~ 102.84	164.02	3mを超える	25.00 ~ 102.84	4.09	20.68
	それ以外	1.00	3.92 ~ 11.71	100.00	それ以外	2.31 ~ 11.71	3.00	15.16	それ以外	1.00	5.00 ~ 10.54	100.00	それ以外	5.00 ~ 25.00	3.00	15.16
2	100kN/m ² を超える	1.00	0.00 ~ 3.85	162.67	3mを超える	0.00 ~ 2.26	4.05	20.46	100kN/m ² を超える	1.00	10.53 ~ 106.80	162.67	3mを超える	25.00 ~ 106.80	4.05	20.46
	それ以外	1.00	3.85 ~ 11.63	100.00	それ以外	2.26 ~ 11.63	3.00	15.16	それ以外	1.00	5.00 ~ 10.53	100.00	それ以外	5.00 ~ 25.00	3.00	15.16
3	100kN/m ² を超える	1.00	0.00 ~ 4.03	165.95	3mを超える	0.00 ~ 2.41	4.17	21.06	100kN/m ² を超える	1.00	10.62 ~ 109.14	165.95	3mを超える	25.00 ~ 109.14	4.17	21.06
	それ以外	1.00	4.03 ~ 11.81	100.00	それ以外	2.41 ~ 11.81	3.00	15.16	それ以外	1.00	5.00 ~ 10.62	100.00	それ以外	5.00 ~ 25.00	3.00	15.16
4	100kN/m ² を超える	1.00	0.00 ~ 3.88	163.23	3mを超える	0.00 ~ 2.28	4.07	20.55	100kN/m ² を超える	1.00	10.53 ~ 105.95	163.23	3mを超える	25.00 ~ 105.95	4.07	20.55
	それ以外	1.00	3.88 ~ 11.66	100.00	それ以外	2.28 ~ 11.66	3.00	15.16	それ以外	1.00	5.00 ~ 10.53	100.00	それ以外	5.00 ~ 25.00	3.00	15.16
5	100kN/m ² を超える	1.00	0.00 ~ 3.95	164.52	3mを超える	0.00 ~ 2.33	4.11	20.76	100kN/m ² を超える	1.00	10.55 ~ 106.85	164.52	3mを超える	25.00 ~ 106.85	4.11	20.76
	それ以外	1.00	3.95 ~ 11.73	100.00	それ以外	2.33 ~ 11.73	3.00	15.16	それ以外	1.00	5.00 ~ 10.55	100.00	それ以外	5.00 ~ 25.00	3.00	15.16
6	100kN/m ² を超える	1.00	0.00 ~ 3.92	164.04	3mを超える	0.00 ~ 2.31	4.09	20.68	100kN/m ² を超える	1.00	10.54 ~ 107.98	164.04	3mを超える	25.00 ~ 107.98	4.09	20.68
	それ以外	1.00	3.92 ~ 11.71	100.00	それ以外	2.31 ~ 11.71	3.00	15.16	それ以外	1.00	5.00 ~ 10.54	100.00	それ以外	5.00 ~ 25.00	3.00	15.16
7	100kN/m ² を超える	1.00	0.00 ~ 3.85	162.64	3mを超える	0.00 ~ 2.26	4.05	20.46	100kN/m ² を超える	1.00	10.53 ~ 114.00	162.64	3mを超える	25.00 ~ 114.00	4.05	20.46
	それ以外	1.00	3.85 ~ 11.63	100.00	それ以外	2.26 ~ 11.63	3.00	15.16	それ以外	1.00	5.00 ~ 10.53	100.00	それ以外	5.00 ~ 25.00	3.00	15.16
8	100kN/m ² を超える	1.00	0.00 ~ 3.81	161.97	3mを超える	0.00 ~ 2.23	4.03	20.36	100kN/m ² を超える	1.00	10.53 ~ 106.14	161.97	3mを超える	25.00 ~ 106.14	4.03	20.36
	それ以外	1.00	3.81 ~ 11.59	100.00	それ以外	2.23 ~ 11.59	3.00	15.16	それ以外	1.00	5.00 ~ 10.53	100.00	それ以外	5.00 ~ 25.00	3.00	15.16
9	100kN/m ² を超える	1.00	0.00 ~ 3.55	157.35	3mを超える	0.00 ~ 2.08	3.92	19.83	100kN/m ² を超える	1.00	10.62 ~ 104.49	157.35	3mを超える	30.00 ~ 104.49	3.92	19.83
	それ以外	1.00	3.55 ~ 11.34	100.00	それ以外	2.08 ~ 11.34	3.00	15.16	それ以外	1.00	5.00 ~ 10.62	100.00	それ以外	5.00 ~ 30.00	3.00	15.16
10	100kN/m ² を超える	1.00	0.00 ~ 3.72	160.40	3mを超える	0.00 ~ 2.18	3.99	20.16	100kN/m ² を超える	1.00	10.55 ~ 93.18	160.40	3mを超える	25.00 ~ 93.18	3.99	20.16
	それ以外	1.00	3.72 ~ 11.51	100.00	それ以外	2.18 ~ 11.51	3.00	15.16	それ以外	1.00	5.00 ~ 10.55	100.00	それ以外	5.00 ~ 25.00	3.00	15.16
11	100kN/m ² を超える	1.00	0.00 ~ 3.66	159.35	3mを超える	0.00 ~ 2.14	3.97	20.04	100kN/m ² を超える	1.00	10.57 ~ 87.84	159.35	3mを超える	30.00 ~ 87.84	3.97	20.04
	それ以外	1.00	3.66 ~ 11.45	100.00	それ以外	2.14 ~ 11.45	3.00	15.16	それ以外	1.00	5.00 ~ 10.57	100.00	それ以外	5.00 ~ 30.00	3.00	15.16
12	100kN/m ² を超える	1.00	0.00 ~ 3.81	162.07	3mを超える	0.00 ~ 2.24	4.03	20.39	100kN/m ² を超える	1.00	10.53 ~ 85.90	162.07	3mを超える	25.00 ~ 85.90	4.03	20.39
	それ以外	1.00	3.81 ~ 11.60	100.00	それ以外	2.24 ~ 11.60	3.00	15.16	それ以外	1.00	5.00 ~ 10.53	100.00	それ以外	5.00 ~ 25.00	3.00	15.16
13	100kN/m ² を超える	1.00	0.00 ~ 3.68	159.63	3mを超える	0.00 ~ 2.16	3.97	20.09	100kN/m ² を超える	1.00	10.56 ~ 74.13	159.63	3mを超える	30.00 ~ 74.13	3.97	20.09
	それ以外	1.00	3.68 ~ 11.46	100.00	それ以外	2.16 ~ 11.46	3.00	15.16	それ以外	1.00	5.00 ~ 10.56	100.00	それ以外	5.00 ~ 30.00	3.00	15.16
14	100kN/m ² を超える	1.00	0.00 ~ 3.93	164.08	3mを超える	0.00 ~ 2.34	4.11	20.79	100kN/m ² を超える	1.00	10.56 ~ 63.72	164.08	3mを超える	25.00 ~ 63.72	4.11	20.79
	それ以外	1.00	3.93 ~ 11.71	100.00	それ以外	2.34 ~ 11.71	3.00	15.16	それ以外	1.00	5.00 ~ 10.56	100.00	それ以外	5.00 ~ 25.00	3.00	15.16
	100kN/m ² を超える		~		3mを超える	~			100kN/m ² を超える		~		3mを超える	~		
	それ以外		~		それ以外	~			それ以外		~		それ以外	~		