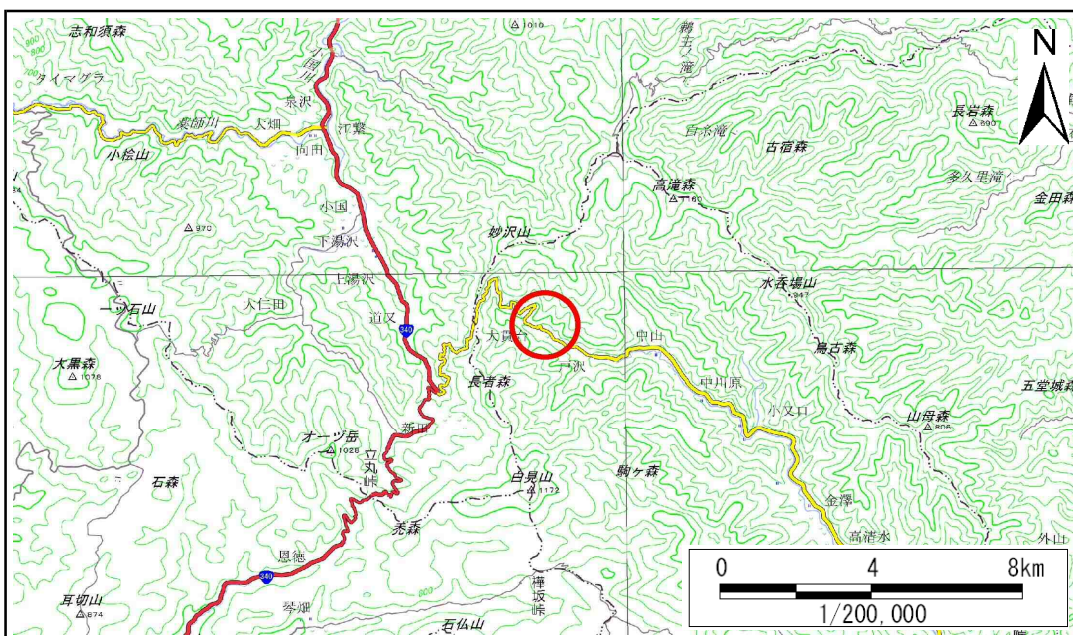


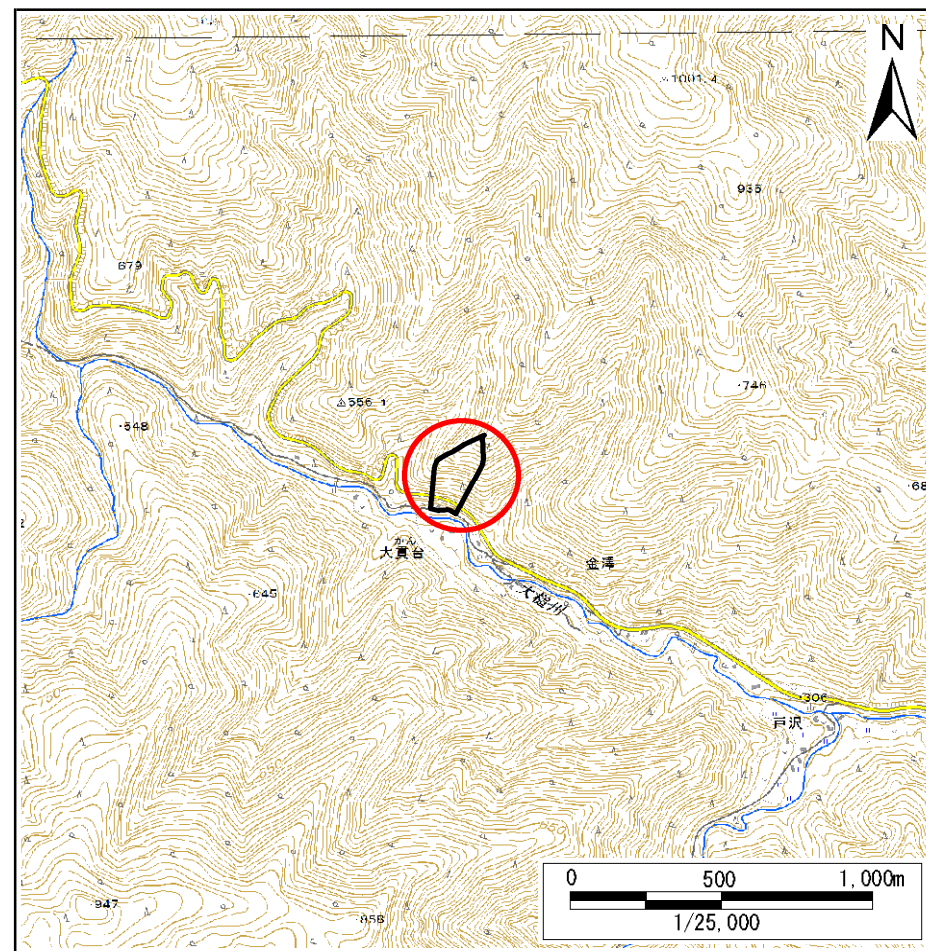
土砂災害防止に関する基礎調査(急傾斜地の崩壊)

表紙 概況、位置図

自然現象の種類	急傾斜地の崩壊
箇所番号	115B2001
箇所名	金澤第1地割
所在地	大槌町金澤第1地割
調査機関	沿岸広域振興局土木部



概況図(S=1:200,000)



位置図(S=1:25,000)

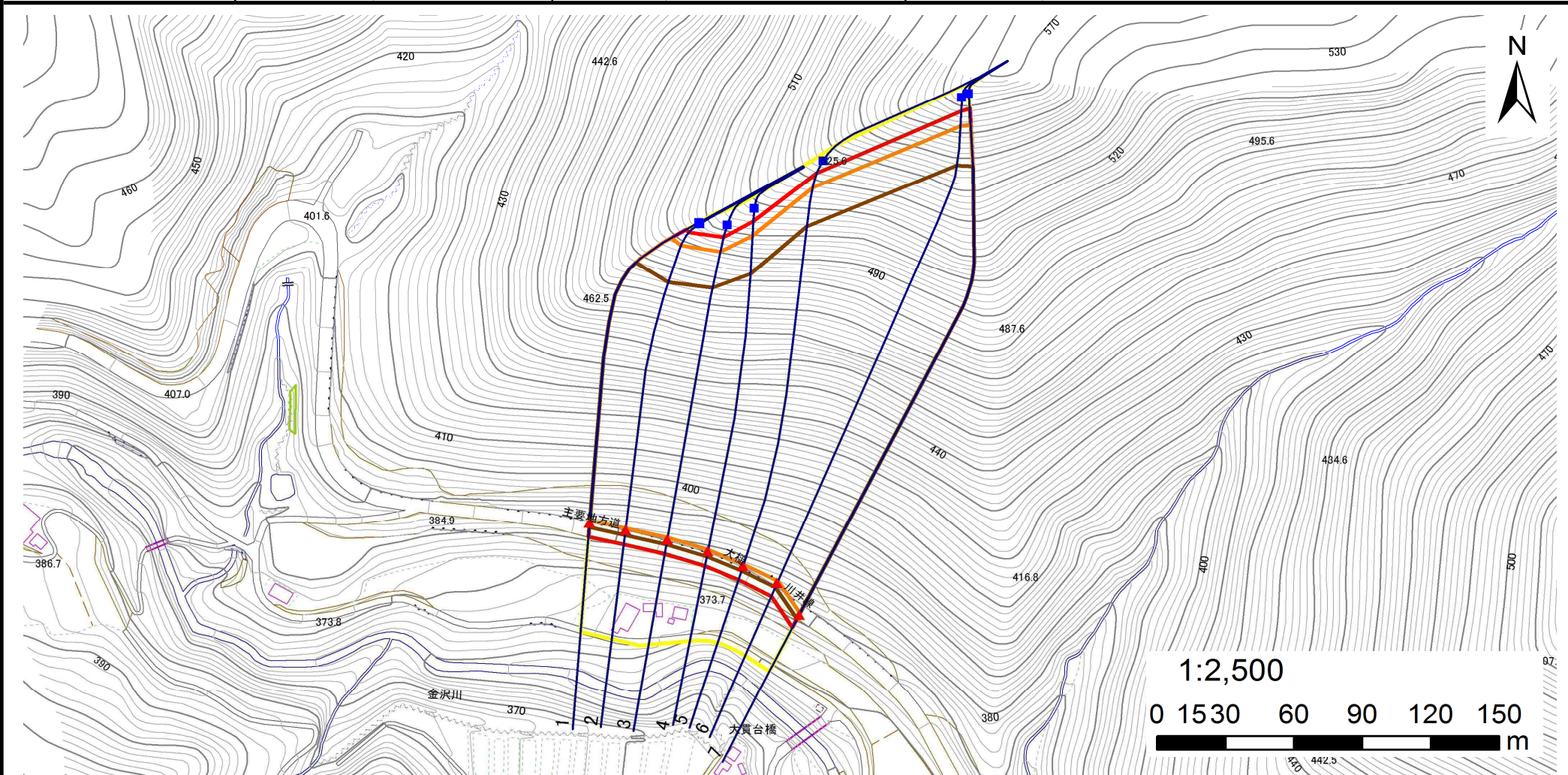
国土地理院の電子地形図20000『盛岡、一関』及び電子地形図25000『白見山』を掲載

急傾斜地の崩壊区域調書

様式3-1 危害のおそれのある土地、著しい危害のおそれのある土地の設定図

調査年度 平成29年度

急傾斜地の位置 箇所番号 115B2001 箇所名 金澤第1地割 所在地 大槌町金澤第1地割



凡例		危険のおそれのある土地の区域		土石等の移動による力が100kN/m ² を超える範囲	
■ 上端	— 横断測線	■ 著しい危害のおそれのある土地の区域	■ 土石等の堆積高が3mを超える範囲		
▲ 下端					

急傾斜地の崩壊区域調査

様式3-2 建築物に作用すると想定される衝撃に関する事項(1/1)

調査年度 平成29年度

急傾斜地の位置		箇所番号		115B2001		箇所名		金澤第1地割		所在地		大槌町金澤第1地割				
横断 測線 番号	急傾斜地の下端に隣接する土地								急傾斜地内							
	土石等の移動の高さと力の大きさ				土石等の堆積高さとの大きさ				土石等の移動の高さと力の大きさ				土石等の堆積高さとの大きさ			
	区分	高さ (m)	下端からの距離 (m)	力の大きさ (kN/m ²)	区分	下端からの水平 距離(m)	高さ (m)	力の大きさ (kN/m ²)	区分	高さ (m)	上端からの比高 (m)	力の大きさ (kN/m ²)	区分	上端からの比高 (m)	高さ (m)	力の大きさ (kN/m ²)
1	100kN/m ² を超える	1.00	-0.96 ~ -0.96	160.06	3mを超える	-0.96 ~ 1.98	3.98	20.12	100kN/m ² を超える	1.00	10.55 ~ 115.90	160.06	3mを超える	25.00 ~ 115.90	3.98	20.12
	それ以外	1.00	-0.96 ~ 6.41	100.00	それ以外	1.98 ~ 6.41	3.00	15.16	それ以外	1.00	5.00 ~ 10.55	100.00	それ以外	5.00 ~ 25.00	3.00	15.16
2	100kN/m ² を超える	1.00	-1.00 ~ -1.00	164.81	3mを超える	-1.00 ~ 2.12	4.12	20.82	100kN/m ² を超える	1.00	10.56 ~ 117.56	164.81	3mを超える	25.00 ~ 117.56	4.12	20.82
	それ以外	1.00	-1.00 ~ 6.43	100.00	それ以外	2.12 ~ 6.43	3.00	15.16	それ以外	1.00	5.00 ~ 10.56	100.00	それ以外	5.00 ~ 25.00	3.00	15.16
3	100kN/m ² を超える	1.00	-1.00 ~ -1.00	166.59	3mを超える	-1.00 ~ 2.21	4.20	21.23	100kN/m ² を超える	1.00	10.67 ~ 123.42	166.59	3mを超える	25.00 ~ 123.42	4.20	21.23
	それ以外	1.00	-1.00 ~ 6.49	100.00	それ以外	2.21 ~ 6.49	3.00	15.16	それ以外	1.00	5.00 ~ 10.67	100.00	それ以外	5.00 ~ 25.00	3.00	15.16
4	100kN/m ² を超える	1.00	-0.96 ~ -0.96	166.04	3mを超える	-0.96 ~ 2.22	4.17	21.08	100kN/m ² を超える	1.00	10.62 ~ 131.61	166.04	3mを超える	25.00 ~ 131.61	4.17	21.08
	それ以外	1.00	-0.96 ~ 6.55	100.00	それ以外	2.22 ~ 6.55	3.00	15.16	それ以外	1.00	5.00 ~ 10.62	100.00	それ以外	5.00 ~ 25.00	3.00	15.16
5	100kN/m ² を超える	1.00	-0.96 ~ -0.96	164.15	3mを超える	-0.96 ~ 2.13	4.09	20.70	100kN/m ² を超える	1.00	10.54 ~ 150.74	164.15	3mを超える	25.00 ~ 150.74	4.09	20.70
	それ以外	1.00	-0.96 ~ 6.49	100.00	それ以外	2.13 ~ 6.49	3.00	15.16	それ以外	1.00	5.00 ~ 10.54	100.00	それ以外	5.00 ~ 25.00	3.00	15.16
6	100kN/m ² を超える	1.00	-0.96 ~ -0.96	164.13	3mを超える	-0.96 ~ 2.19	4.09	20.69	100kN/m ² を超える	1.00	10.54 ~ 189.47	164.13	3mを超える	25.00 ~ 189.47	4.09	20.69
	それ以外	1.00	-0.96 ~ 6.60	100.00	それ以外	2.19 ~ 6.60	3.00	15.16	それ以外	1.00	5.00 ~ 10.54	100.00	それ以外	5.00 ~ 25.00	3.00	15.16
7	100kN/m ² を超える	1.00	-0.96 ~ -0.96	160.63	3mを超える	-0.96 ~ 2.00	3.99	20.19	100kN/m ² を超える	1.00	10.54 ~ 192.56	160.63	3mを超える	25.00 ~ 192.56	3.99	20.19
	それ以外	1.00	-0.96 ~ 6.42	100.00	それ以外	2.00 ~ 6.42	3.00	15.16	それ以外	1.00	5.00 ~ 10.54	100.00	それ以外	5.00 ~ 25.00	3.00	15.16
	100kN/m ² を超える		~		3mを超える	~			100kN/m ² を超える		~		3mを超える	~		
	それ以外		~		それ以外	~			それ以外		~		それ以外	~		
	100kN/m ² を超える		~		3mを超える	~			100kN/m ² を超える		~		3mを超える	~		
	それ以外		~		それ以外	~			それ以外		~		それ以外	~		
	100kN/m ² を超える		~		3mを超える	~			100kN/m ² を超える		~		3mを超える	~		
	それ以外		~		それ以外	~			それ以外		~		それ以外	~		
	100kN/m ² を超える		~		3mを超える	~			100kN/m ² を超える		~		3mを超える	~		
	それ以外		~		それ以外	~			それ以外		~		それ以外	~		
	100kN/m ² を超える		~		3mを超える	~			100kN/m ² を超える		~		3mを超える	~		
	それ以外		~		それ以外	~			それ以外		~		それ以外	~		