

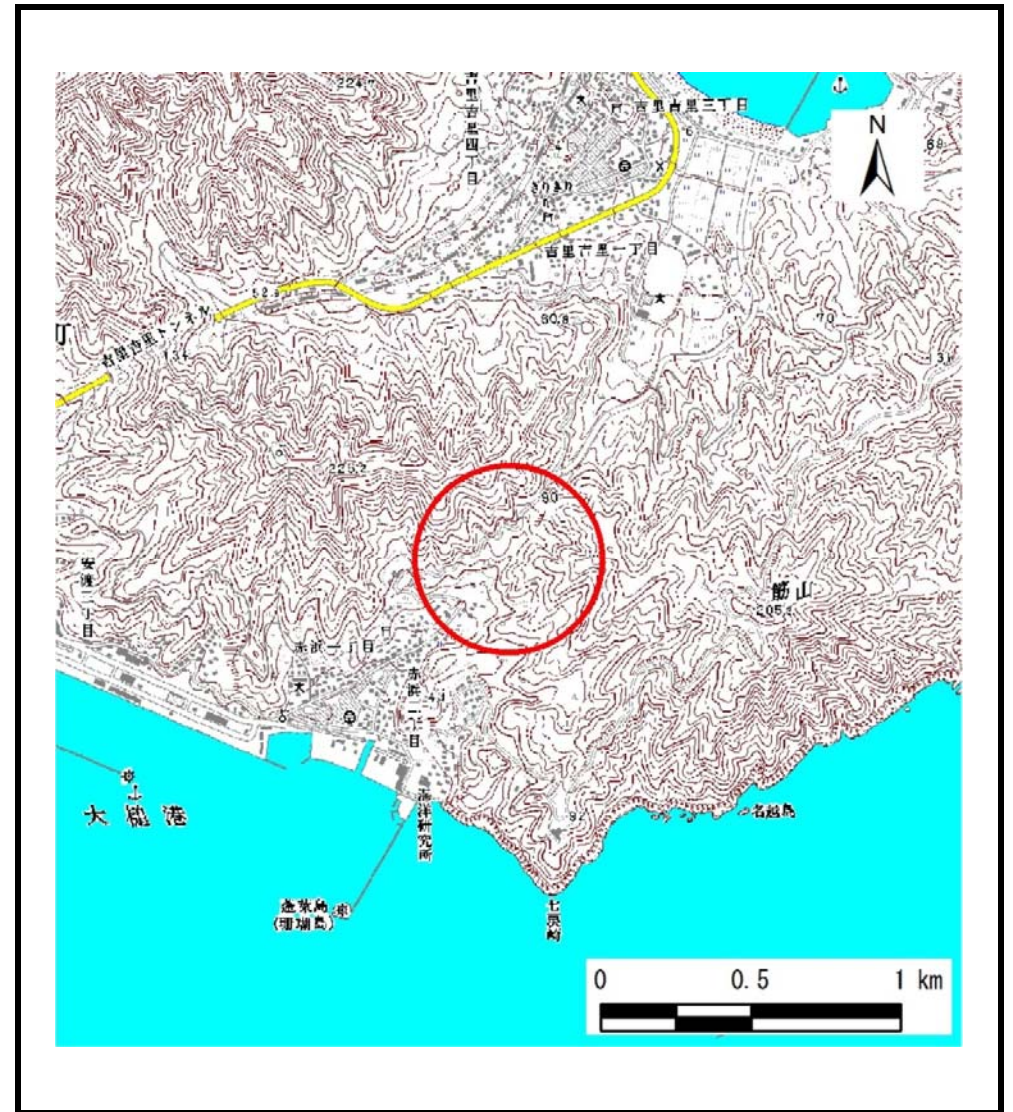
土砂災害防止に関する基礎調査(土石流)

表紙 位置,位置図

自然現象の種類	土石流
溪流番号	N461053
水系名	大槌川
河川名	大槌川
溪流名	赤浜の沢-4
所在地	上閉伊郡大槌町赤浜2丁目
調査機関	沿岸広域振興局 土木部



位置図(S=1:200,000)



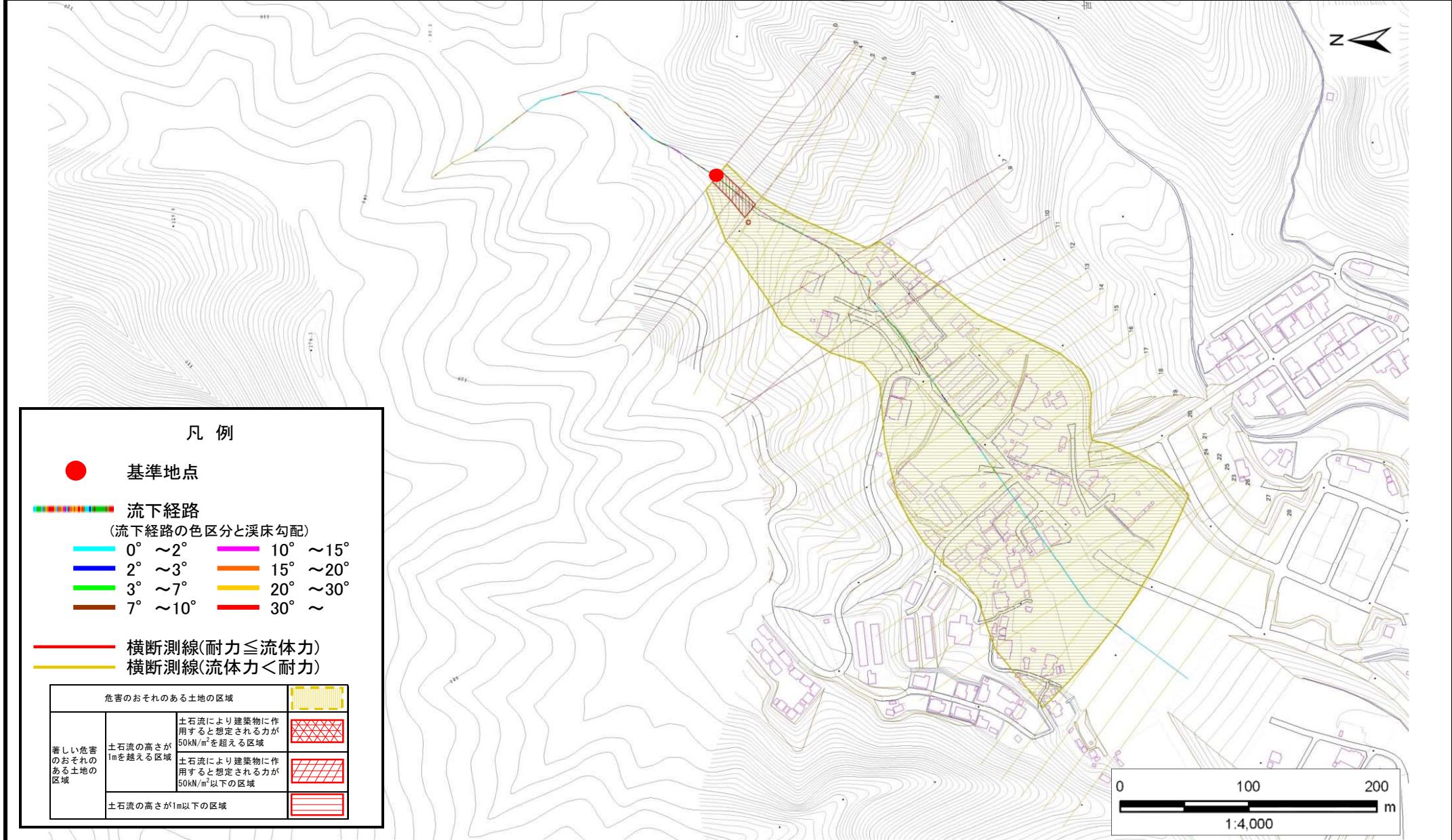
概況図(S=1:25,000)

土石流区域調書

様式3-1 危害のおそれのある土地、著しい危害のおそれのある土地の設定図

調査年度 平成30年度

溪流の位置 溪流番号 N461053 溪流名 赤浜の沢-4 赤一土② 上閉伊郡大槌町赤浜2丁目



凡例

- 基準地点
- — — — — — — — 流下経路
(流下経路の色区分と渓床勾配)
- 0° ~ 2° — 10° ~ 15°
- 2° ~ 3° — 15° ~ 20°
- 3° ~ 7° — 20° ~ 30°
- 7° ~ 10° — 30° ~

- 横断測線(耐力 ≤ 流体力)
- 横断測線(流体力 < 耐力)

危害のおそれのある土地の区域		
著しい危害のおそれのある土地の区域	土石流により建築物に作用すると想定される力が50kN/m ² を超える区域	
	土石流の高さが1mを超える区域	
	土石流により建築物に作用すると想定される力が50kN/m ² 以下の区域	
土石流の高さが1m以下の区域		

0 100 200 m
1:4,000

土石流区域調査

様式3-2 建築物に作用すると想定される衝撃に関する事項

調査年度	平成30年度
所在地	上閉伊郡大槌町赤浜2丁目

溪流の位置	溪流番号	N461053	溪流名	赤浜の沢-4	所在地	上閉伊郡大槌町赤浜2丁目
-------	------	---------	-----	--------	-----	--------------

横断測線番号	土石流の高さh(m)	土石流の流体力Fd(kN/m ²)	建築物の耐力P2(kN/m ²)	横断測線番号	土石流の高さh(m)	土石流の流体力Fd(kN/m ²)	建築物の耐力P2(kN/m ²)
No.0	0.93	23.05	8.06	No.27	0.72	2.53	9.99
No.1	0.89	20.04	8.35	No.28	0.92	1.44	8.18
No.2	0.81	17.42	9.02				
No.3	0.56	10.82	12.35				
No.4	0.56	11.08	12.48				
No.5	0.55	8.25	12.60				
No.6	0.53	8.93	13.05				
No.7	0.72	11.92	10.01				
No.8	0.56	8.97	12.32				
No.9	0.95	19.43	7.96				
No.10	0.84	15.87	8.80				
No.11	0.56	9.07	12.38				
No.12	0.57	8.86	12.25				
No.13	0.57	7.64	12.16				
No.14	0.57	7.65	12.17				
No.15	0.57	7.85	12.30				
No.16	0.57	7.07	12.12				
No.17	0.60	5.04	11.69				
No.18	0.58	5.43	12.08				
No.19	0.61	4.51	11.47				
No.20	0.62	4.35	11.38				
No.21	0.64	3.85	11.09				
No.22	0.64	3.72	11.00				
No.23	0.62	3.96	11.30				
No.24	0.68	3.14	10.53				
No.25	0.71	2.73	10.11				
No.26	0.75	2.31	9.61				