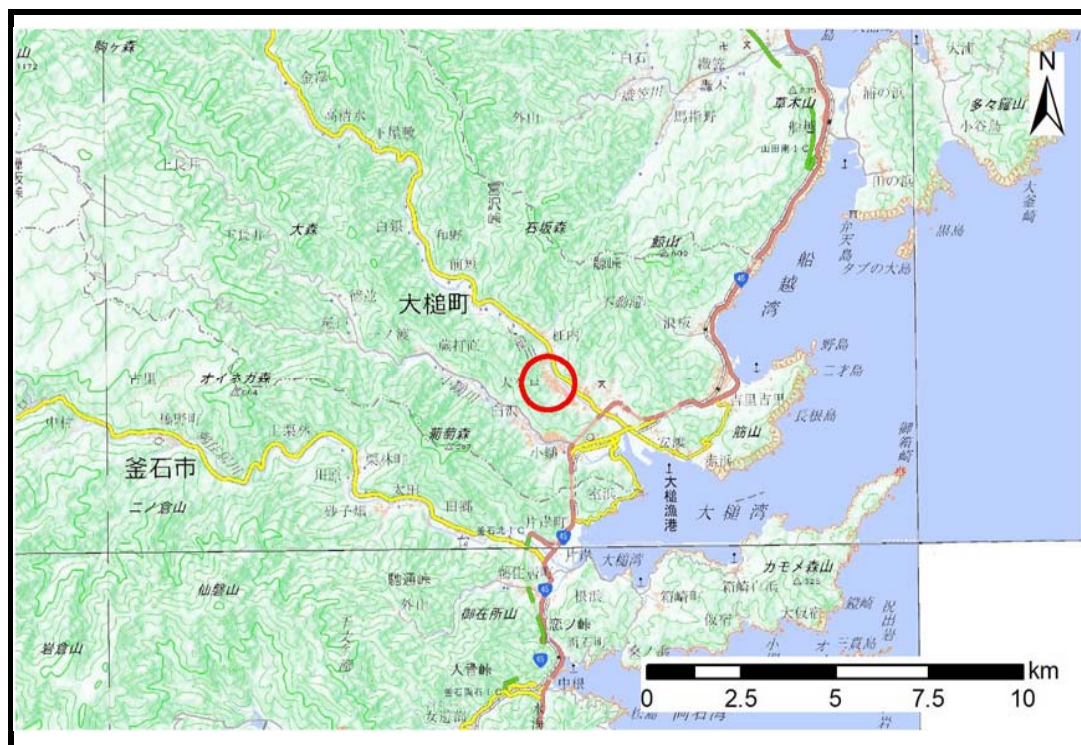


土砂災害防止に関する基礎調査(土石流)

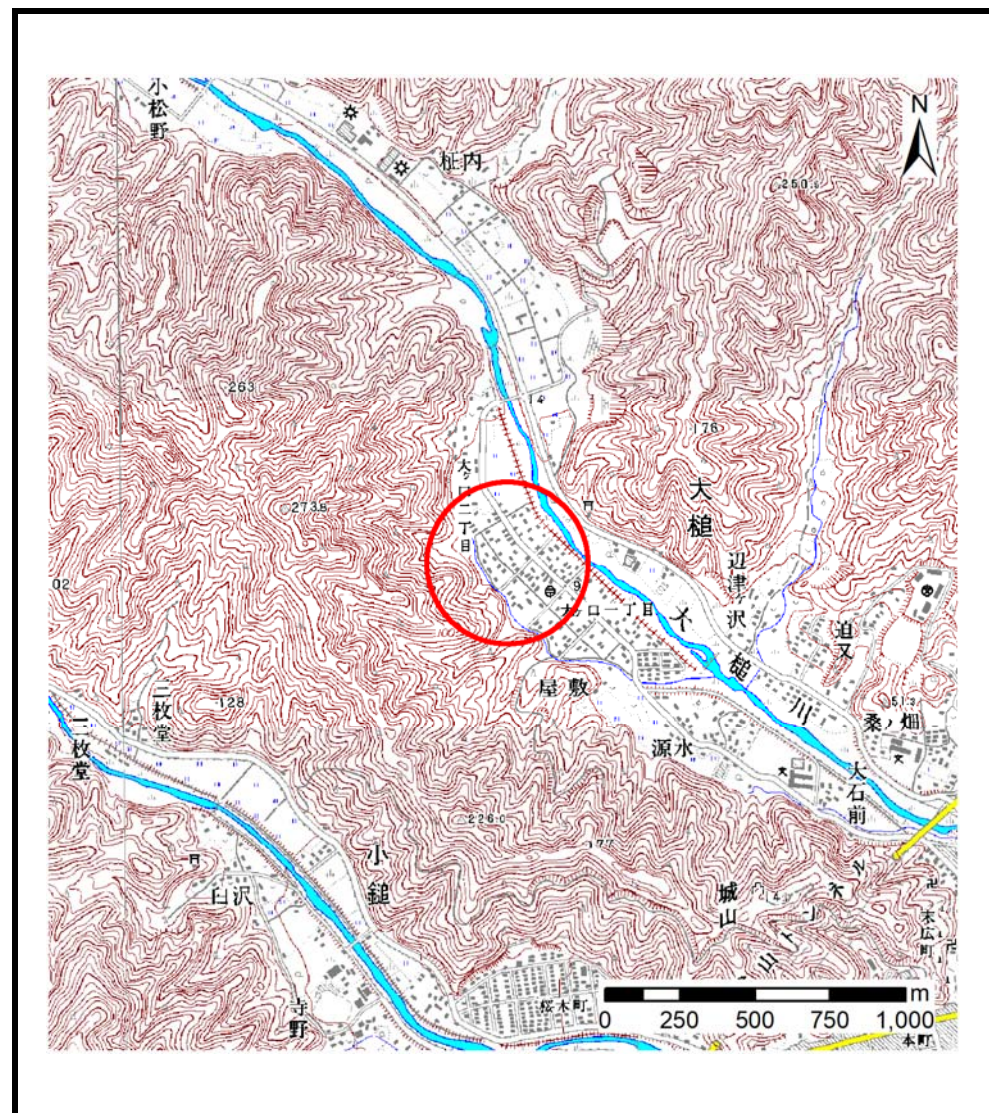
表紙 位置,位置図

自然現象の種類	土石流
溪流番号	N461023
水系名	大槌川
河川名	大槌川
溪流名	無名
所在地	上閉伊郡大槌町大ケロ二丁目
調査機関	沿岸広域振興局 土木部



位置図(S=1:200,000)

『国土地理院の数値地図20000地図画像『盛岡、一関』及び数値地図25000地図画像『大槌』を掲載』



概況図(S=1:25,000)

土石流区域調書

様式3-1 危害のおそれのある土地、著しい危害のおそれのある土地の設定図

調査年度 平成30年度

溪流の位置 溪流番号 N461023 溪流名 無名 所在地 上閉伊郡大槌町大ケロ二丁目

