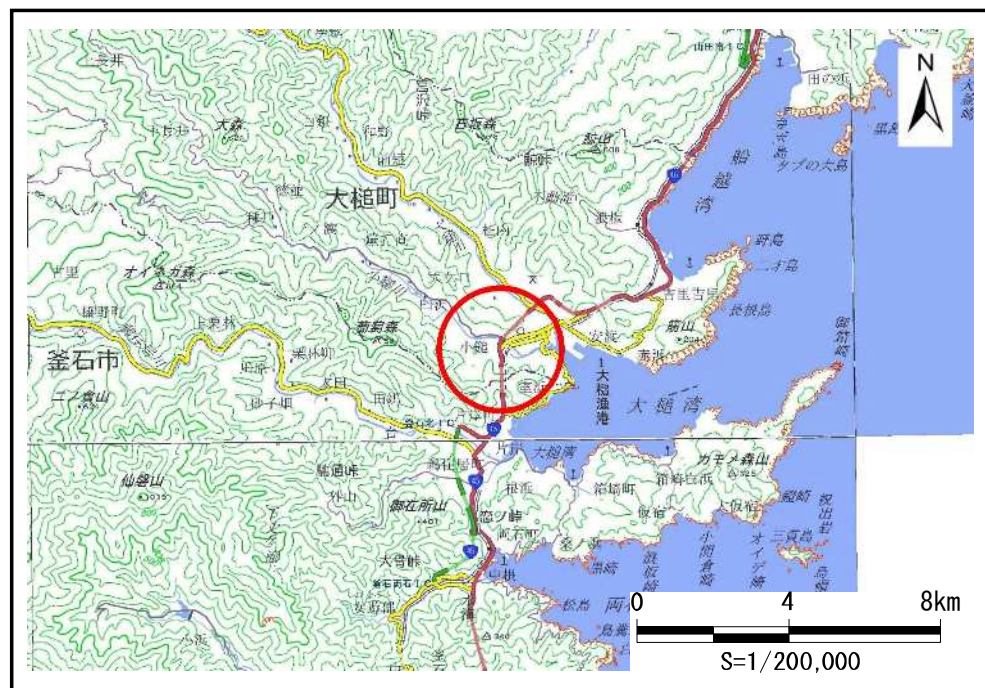


## 土砂災害防止に関する基礎調査(土石流)

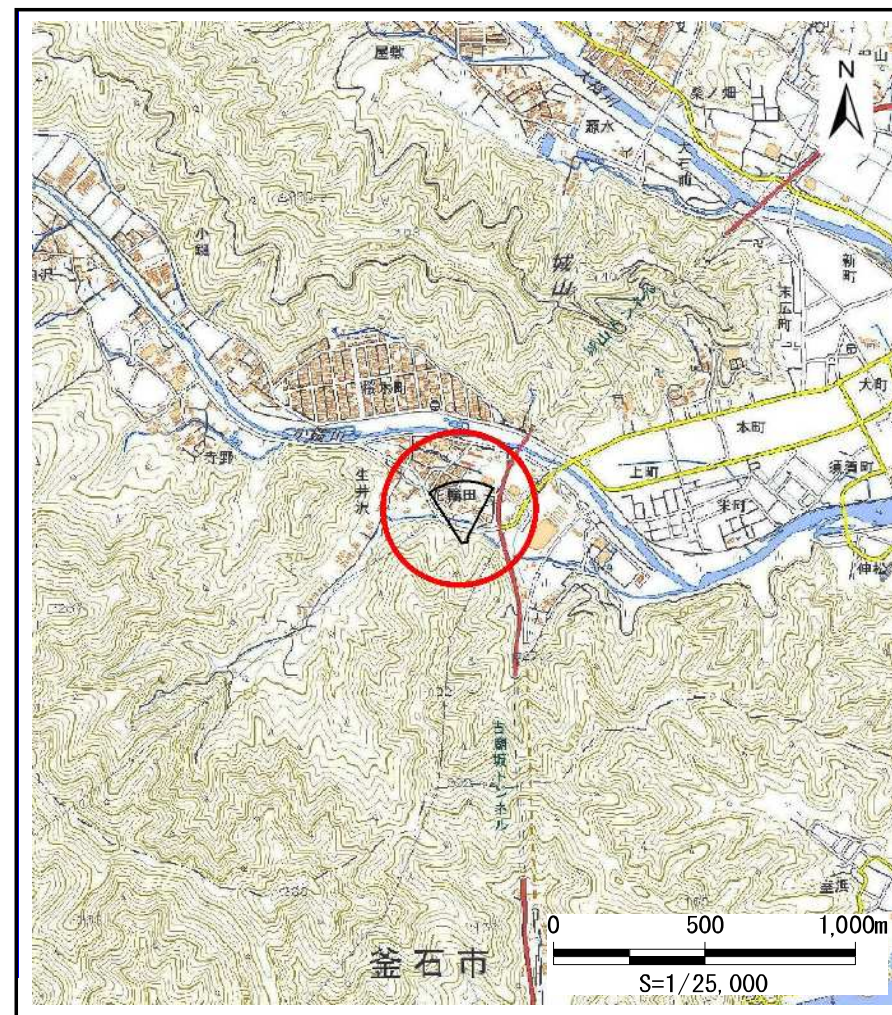
表紙 位置,位置図

自然現象の種類	土石流
溪流番号	N461006
水系名	小鎚川
河川名	小鎚川
溪流名	花輪田
所在地	上閉伊郡大槌町花輪田第26地割
調査機関	岩手県沿岸広域振興局土木部



概況図(S=1:200,000)

国土地理院の電子地形図200000『一関』『盛岡』及び電子地形図25000『大槌』を掲載



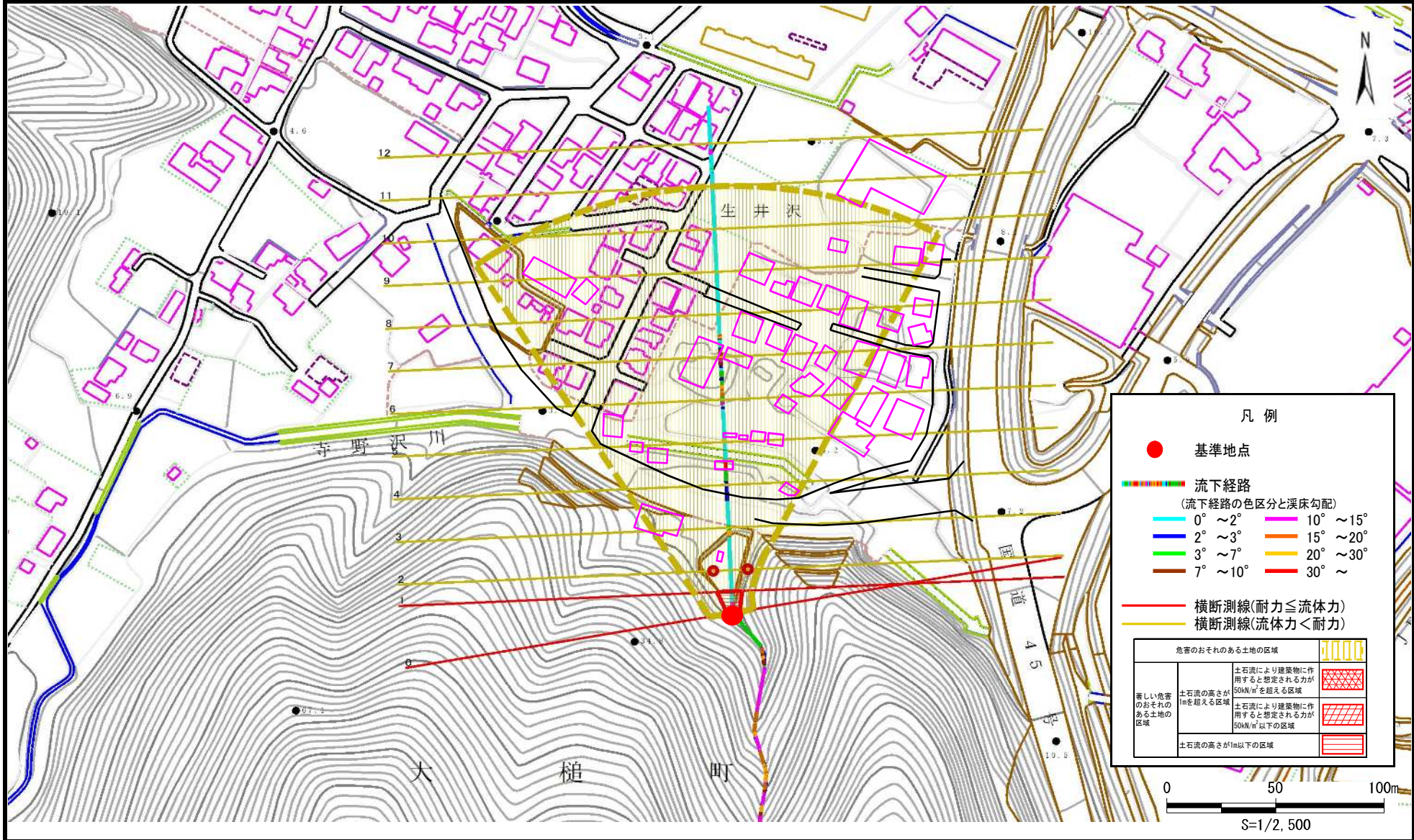
位置図(S=1:25,000)

# 土石流区域調査

様式3-1 危害のおそれのある土地、著しい危害のおそれのある土地の設定図

調査年度	平成30年度
所在地	上閉伊郡大槌町花輪田第26地割

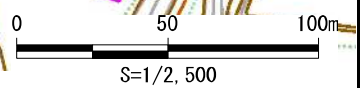
溪流の位置	溪流番号	N461006	溪流名	花輪田	所在地	上閉伊郡大槌町花輪田第26地割
-------	------	---------	-----	-----	-----	-----------------



**凡例**

- 基準地点
- 流下経路 (流下経路の色区分と渓床勾配)
  - 0° ~ 2°
  - 2° ~ 3°
  - 3° ~ 7°
  - 7° ~ 10°
  - 10° ~ 15°
  - 15° ~ 20°
  - 20° ~ 30°
  - 30° ~
- 横断測線(耐力 ≤ 流体力)
- 横断測線(流体力 < 耐力)

危害のおそれのある土地の区域		
著しい危害のおそれのある土地の区域	土石流により建築物に作用すると想定される力が50kN/m <sup>2</sup> を超える区域	
	土石流の高さが1mを超える区域	
	土石流により建築物に作用すると想定される力が50kN/m <sup>2</sup> 以下の区域	
土石流の高さが1m以下の区域		



## 土石流区域調査書

様式3-2 建築物に作用すると想定される衝撃に関する事項

調査年度	平成30年度
------	--------

溪流の位置	溪流番号	N461006	溪流名	花輪田	所在地	上閉伊郡大槌町花輪田第26地割	
横断測線番号	土石流の高さh(m)	土石流の流体力Fd(kN/m <sup>2</sup> )	建築物の耐力P2(kN/m <sup>2</sup> )	横断測線番号	土石流の高さh(m)	土石流の流体力Fd(kN/m <sup>2</sup> )	建築物の耐力P2(kN/m <sup>2</sup> )
No.0	0.62	38.57	11.42				
No.1	0.41	20.59	16.53				
No.2	0.34	15.24	19.24				
No.3	0.36	13.64	18.27				
No.4	0.17	3.57	36.55				
No.5	0.16	2.86	39.39				
No.6	0.14	1.74	43.79				
No.7	0.14	1.20	44.52				
No.8	0.14	0.98	43.93				
No.9	0.15	0.70	41.58				
No.10	0.17	0.47	37.44				
No.11	0.18	0.38	34.72				
No.12	0.18	0.38	34.69				